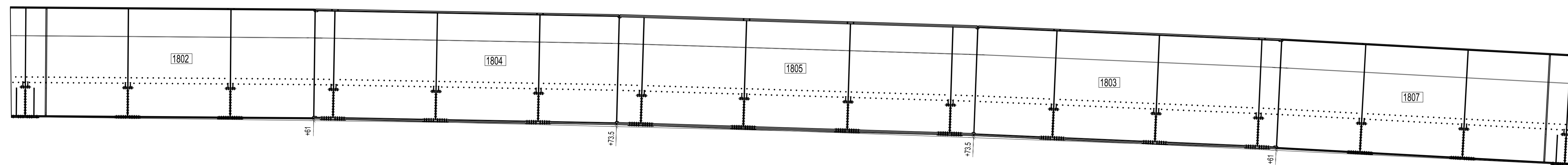
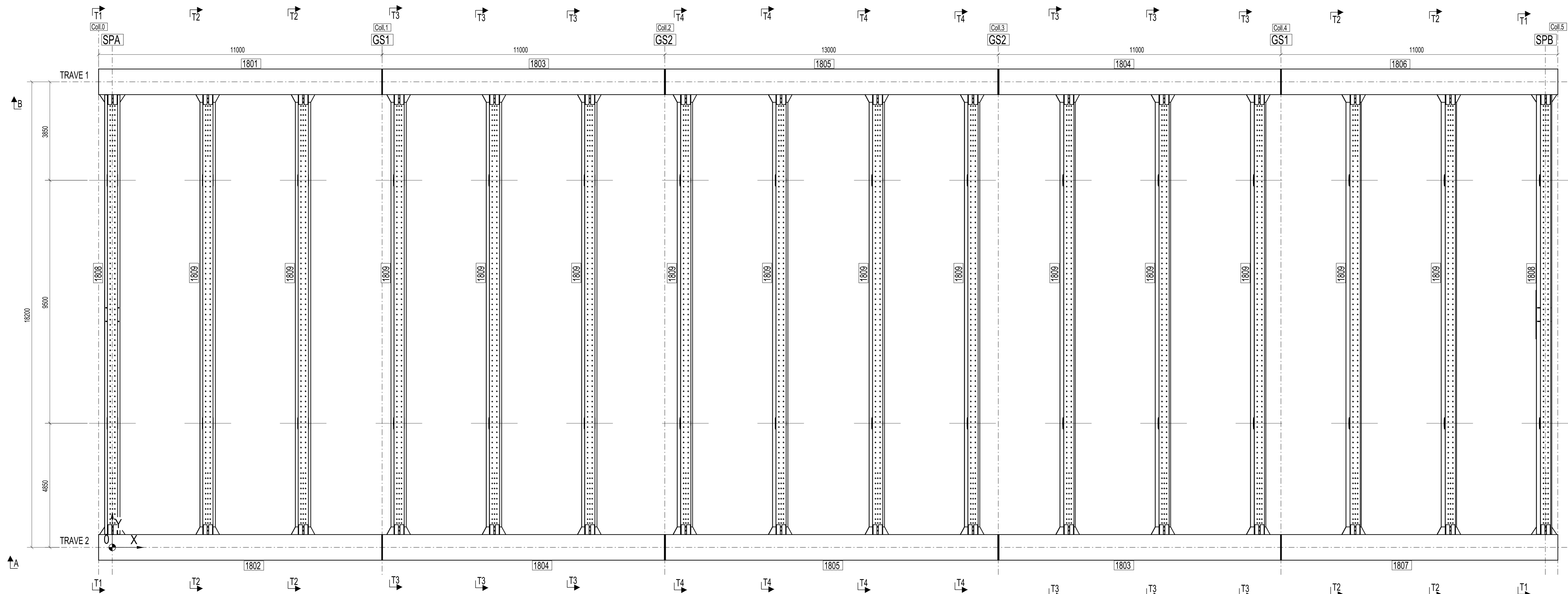


SEZIONE B - B (TRAVE 1)  
1:70



SEZIONE A - A (TRAVE 2)  
1:70

TS 180  
TS 181

NOTE:  
PER DETTAGLI MARCATURA TRAVERSO T1-T4 VEDERE DIS.: 201401DCA18020  
PER DETTAGLI GIUNTO SALDATI GS1, GS2 VEDERE DIS.: 201401DCA18030

0	10.07.2014	PRIMA EMISSIONE	M.T.A.	Ing. Pizzo
Rev.	Data	Descrizione	Disegnato da	Controllato da
2014011DCA18010				
		<b>STRABAG</b>		
Oggetto: PEDEMONTANA LOMBARDA - TRATTA B1 CAVALCAVIA VIABILITA' SECONDARIA - VIA XXV APRILE ASSIEME GENERALE				Scale: 1:70

REV	DATA	DESCRIZIONE MODIFICA

N.B.: LA TAVOLA SOSTITUISCE QUELLA RELATIVA AL CODICE [E] [ ] [ ] [ ] [ ] [ ] DEL PROGETTO ESECUTIVO

SOPRA TRAVE

GIUNTO

**COORDINATE PONTI DI RIFERIMENTO - GIUNTO**

TRAVE	X	Y	Z	Coll.0 [mm]	Coll.1 [mm]	Coll.2 [mm]	Coll.3 [mm]	Coll.4 [mm]	Coll.5 [mm]
TRAVE 1	-536.6	18200	273714.1	10552	21613.7	273426	34656.9	45710.1	56539.4
TRAVE 2	0	0	273714.1	0	0	273426	273023.1	272545.1	271956.6

**COORDINATE PONTI DI RIFERIMENTO - CUNEO, APPOGGI, EMACO**

**TRAVE 1**

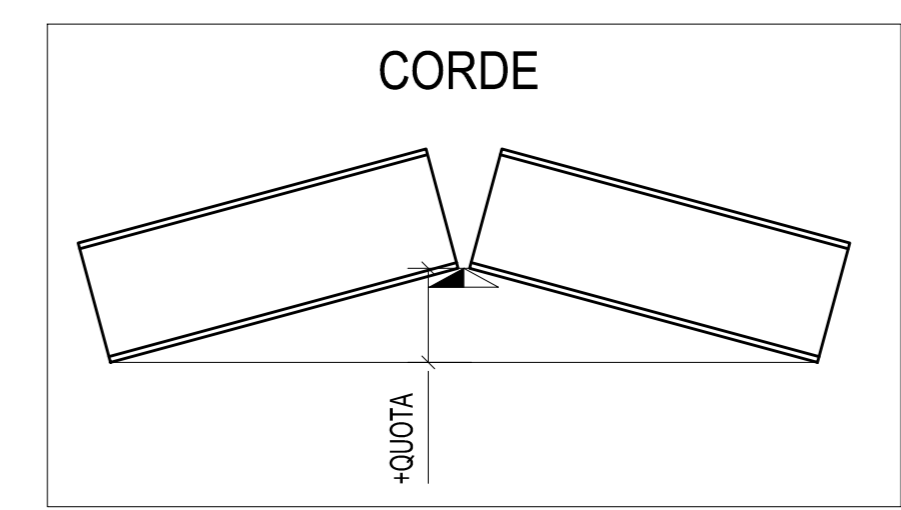
	X	Y	Z	SPALLA SPA [mm]	SPALLA SPB [mm]
SOTTO TRAVE	0	56000			
SOTTO TRAVE	18200	18200			
SOTTO TRAVE	269710	267980			
ALTEZZA CUNEO	a				
SOTTO CUNEO	Z				
ALTEZZA APPOGGIO	b				
ALTEZZA EMACO	c				
SOTTO APPOGGIO	Z				

**TRAVE 2**

	X	Y	Z	SPALLA SPA [mm]	SPALLA SPB [mm]
SOTTO TRAVE	0	56000			
SOTTO TRAVE	0	0			
SOTTO TRAVE	269710	267980			
ALTEZZA CUNEO	a				
SOTTO CUNEO	Z				
ALTEZZA APPOGGIO	b				
ALTEZZA EMACO	c				
SOTTO APPOGGIO	Z				

**TABELLA BULLONI**

Standard	Dimensioni	Quantità	Nome
UNIS712	VITE 27.0 X 160.0	288	M27*160
UNIS712	VITE 27.0 X 150.0	432	M30*75
UNIS712	VITE 27.0 X 130.0	288	M27*130
UNIS712	VITE 27.0 X 120.0	128	M27*20
UNIS712	VITE 27.0 X 110.0	1056	M27*110
UNIS712	VITE 27.0 X 105.0	44	M27*105
UNIS712	VITE 27.0 X 90.0	1208	M27*90
UNIS713	DADO 27.0	3484	DADO-27-UNIS713
UNIS714	RONDELLA 28.0	6968	RONDELLA-27-UNIS714



**COLLEGAMENTO AUTOSTRADALE DALMINE - COMO - VARESE - VALICO DEL GAGGIOLO E OPERE AD ESSE CONNESSE**  
 CODICE C.U.P. P.119496027607  
**TRATTE B1, B2, C, D, TRVA13+14, GREENWAY**  
**AS BUILT**  
**TRATTA B1**  
 OPERE D'ARTE MINORI  
 CAVALCAVIA VIABILITA' SECONDARIA - VIA XXV APRILE ASSIEME

**IDENTIFICAZIONE ELABORATO**  
 CODICE PROGETTO F107078  
 VITE

**IMPRESA**  
 RAGGRUPPAMENTO TEMPORANEO IMPRESE:  
 STRABAG A.G. - GLF Impresa costruzioni Grandi Lavori - Impresa costruzioni Giuseppe Malturo S.p.A. - Malturo S.p.A.

**PROGETTISTA - PROGETTO ESECUTIVO DI DETTAGLIO**  
 RAGGRUPPAMENTO TEMPORANEO PROGETTISTI:  
 STRABAG A.G. - GLF Impresa costruzioni Grandi Lavori - Impresa costruzioni Giuseppe Malturo S.p.A. - Malturo S.p.A.

**CONCEDENTE**  
 CONCESSIONE AUTOSTRADALE LOMBARDA

**RESPONSABILE DI PROGETTO ED INCARICATO DELL'INTEGRAZIONE FRA LE FASCE**  
 PRESTAZIONE:  
 Ing. Alberto Cecconi

**ELABORAZIONE PROGETTUALE**  
 PROGETTISTA:  
 3TI ITALIA S.p.A. DIREZIONE TECNICA  
 Ing. Stefano Zecchi Prosseri  
 Ordine degli Ingegneri Provinciali di Roma n. 20809

**CONCEDIENTE**  
 DIREZIONE DEI LAVORI  
 Ing. Francesco Donatoni

**3TI ITALIA S.p.A.**  
 DIREZIONE TECNICA  
 Ing. Stefano Zecchi Prosseri  
 Ordine degli Ingegneri Provinciali di Roma n. 20809

Redatto: Saio Verificato: Sorgo Approvato: Possati