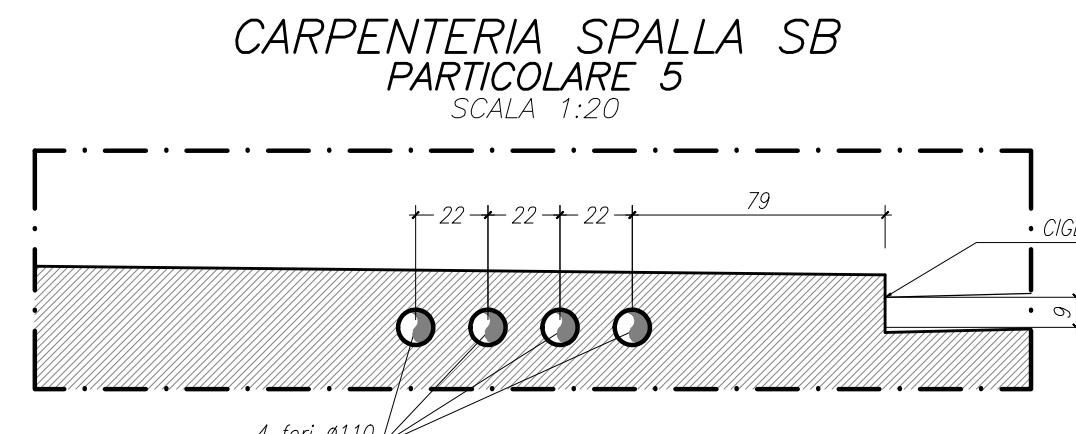
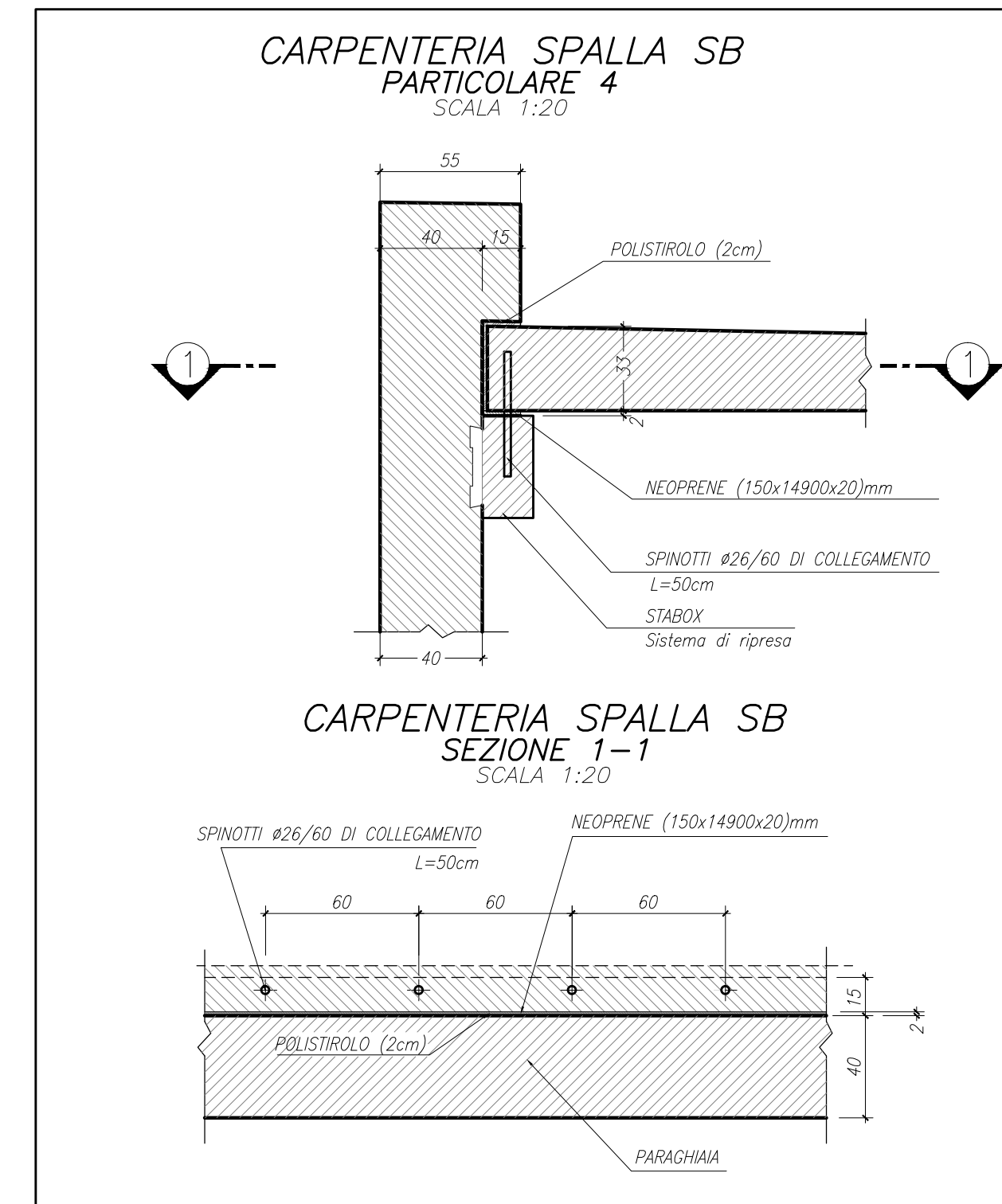
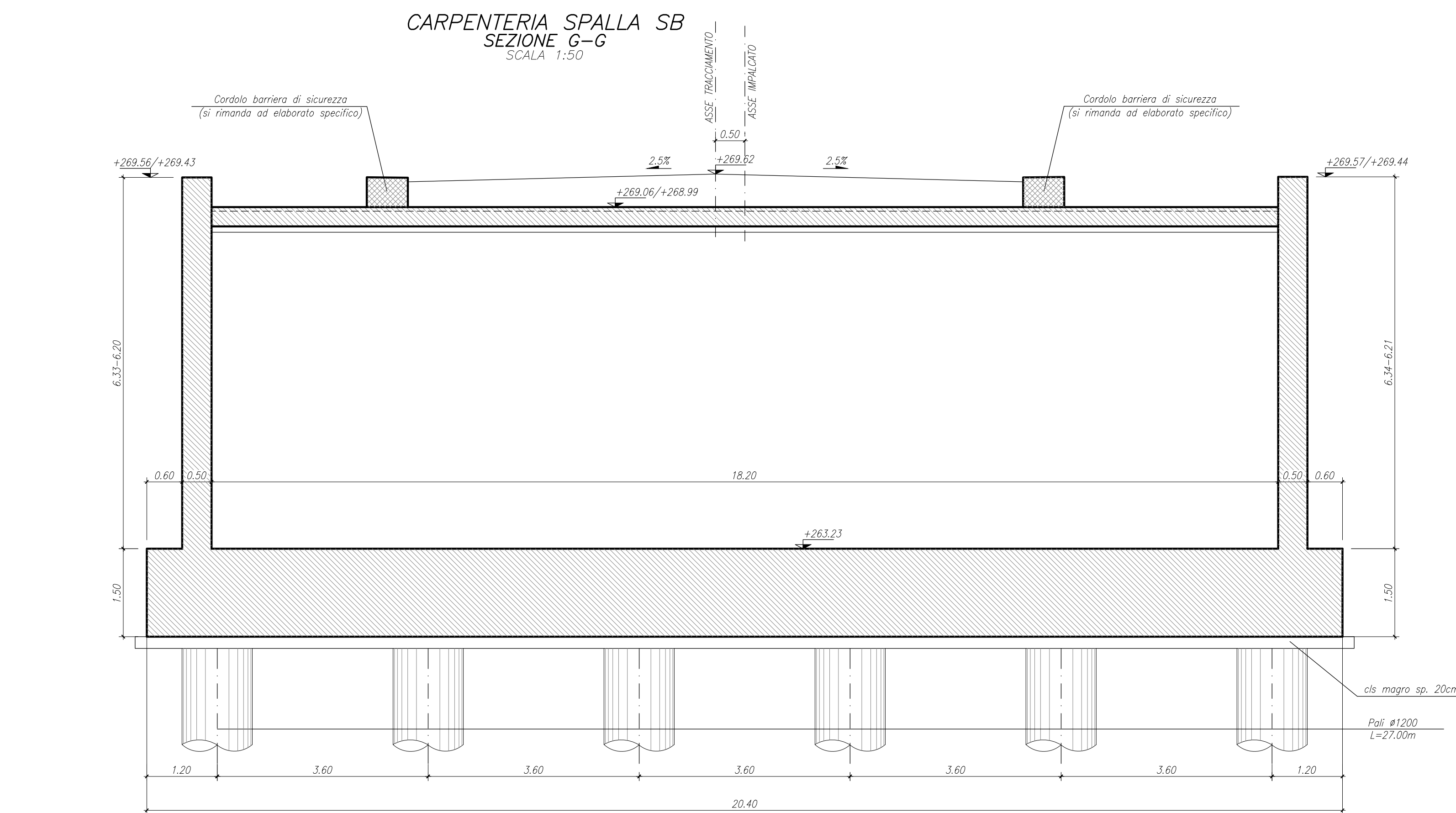
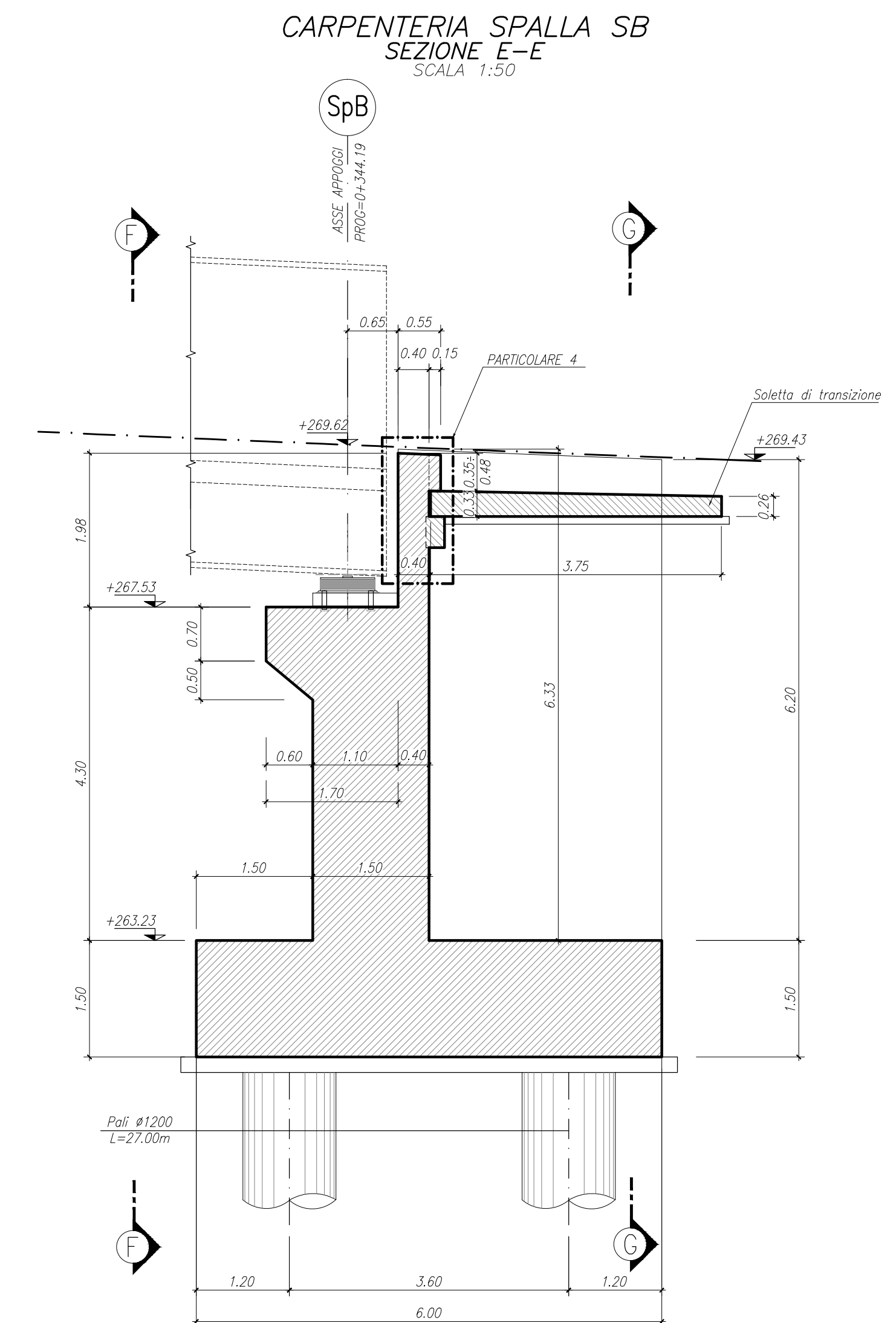
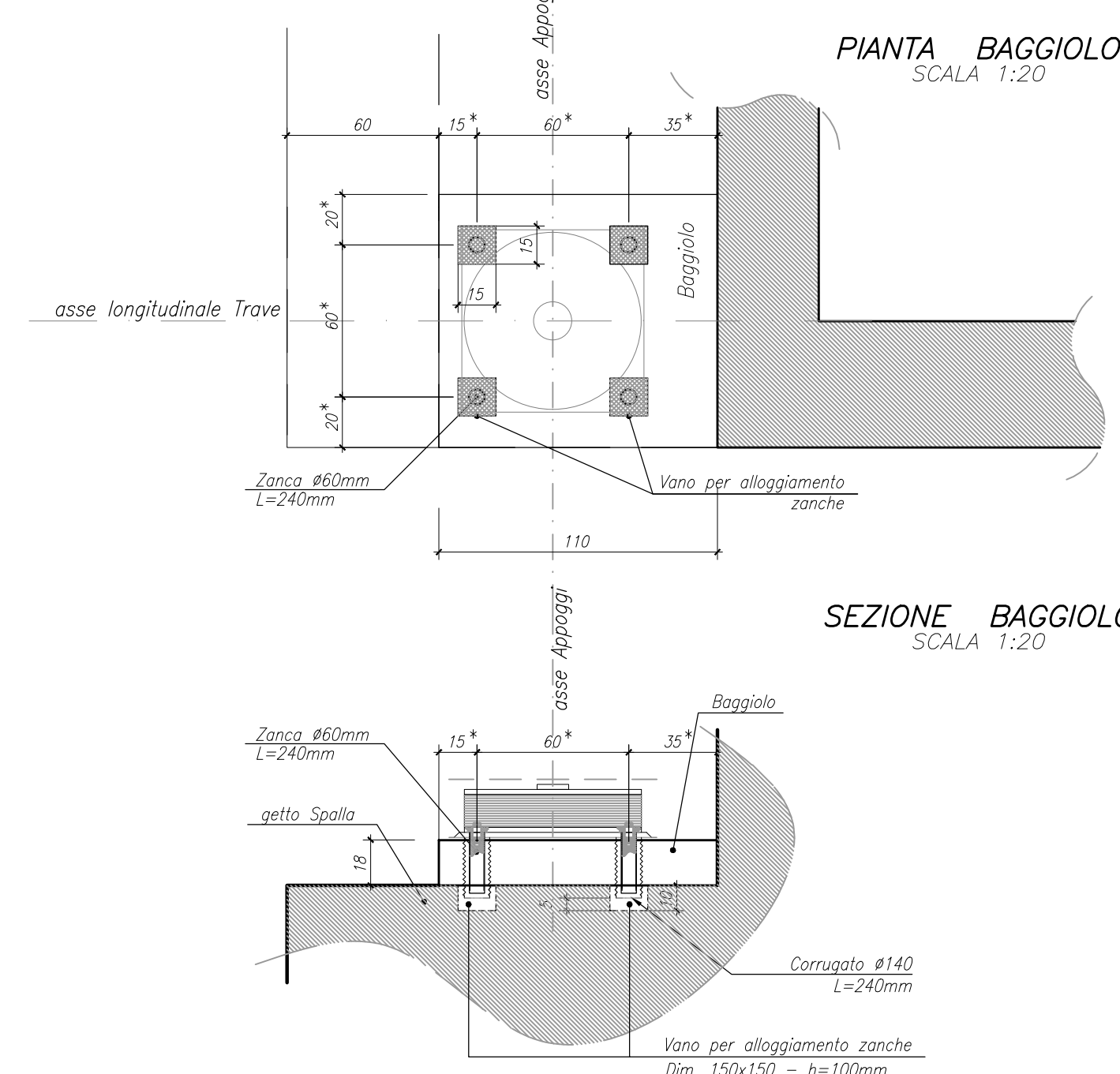


PARTICOLARE 6



N.B. PER LA TABELLA MATERIALI SI RINVIA ALL'ELABORATO SPECIFICO

MATRICE DI REVISIONE

REV	DATA	DESCRIZIONE MODIFICA

N.B. LA TAVOLA SOSTITUISCE QUELLA RELATIVA AL CODICE [] DEL PROGETTO ESECUTIVO

**COLLEGAMENTO AUTOSTRADALE
DALMINE - COMO - VARESE - VALICO DEL BAGGIOLO E OPERE AD ESSO CONNESSE
TRATTE B1, B2, C, D, TRVA13+14, GREENWAY
AS BUILT
OPERE D'ARTE MINORI
CAVALCAVIA
CAVALCAVIA SECONDARIA - VIA XXV APRILE
CARPENTERIA SPALLA B**

STRABAG

3TI ITALIA S.p.A.

APPROVATO

Ridattori: Panici Verificato: Di Lato Approvato: Fosatti