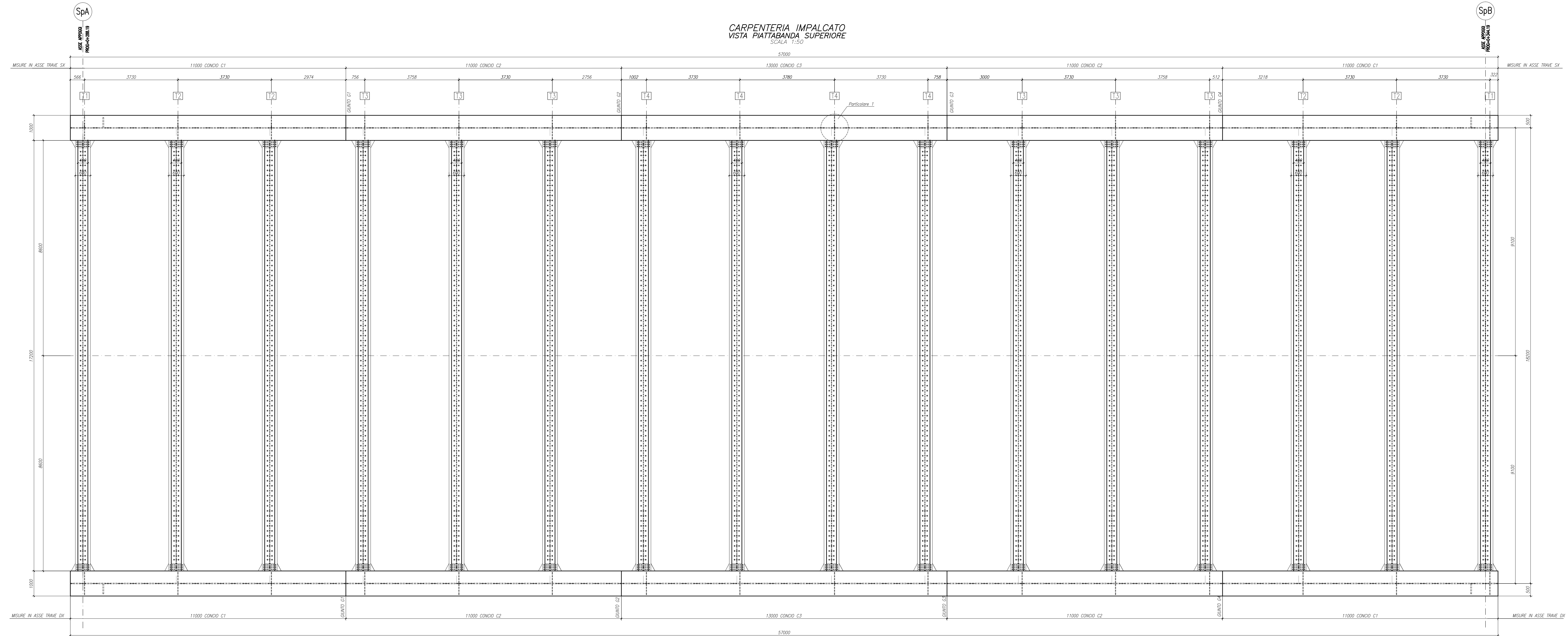
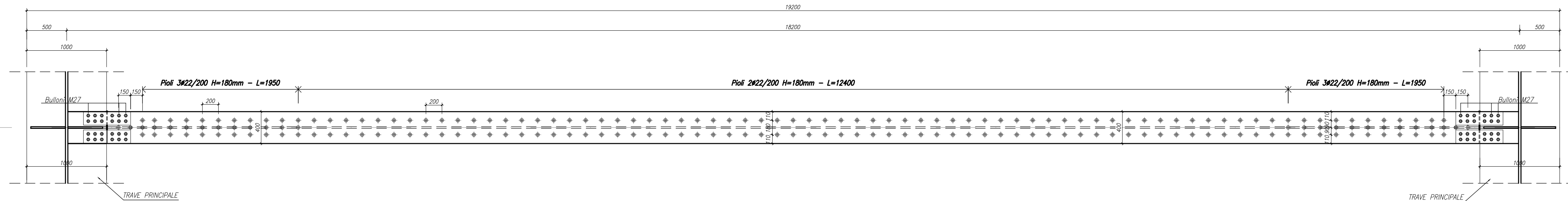


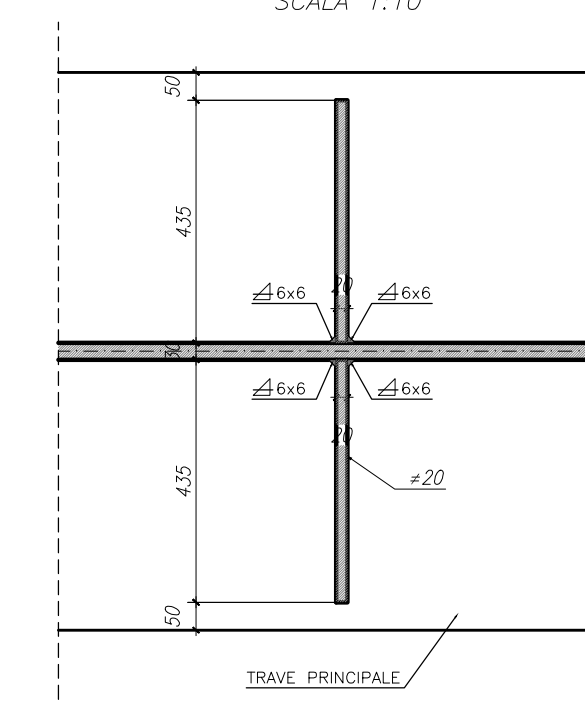
CARPENTERIA IMPALCATO
VISTA PIATTABANDA SUPERIORE
SCALA 1:50



SEZIONE TIPO
TRASVERSO DI CAMPATA
SCALA 1:25



CARPENTERIA IMPALCATO
PARTICOLARE 1
SCALA 1:10



N.B.: PER LA TAVOLA INTERRI SI RIFERIRE ALLE TAVOLE SPECIFICHE

MATRICE DI REVISIONE

REV	DATA	DESCRIZIONE MODIFICA

N.B.: LA TAVOLA SOSTITUISCE QUELLA RELATIVA AL CODICE [] DEL PROGETTO ESECUTIVO

COLLEGAMENTO AUTOSTRADALE
DALMINE - COMO - VARESE - VALICO DEL GAGGIULO E OPERE AD ESSE CONNESSE
(CONDIZIONE PRELIMINARE)
TRATTE B1, B2, C, D, TRAVI 13+14, GREENWAY
AS BUILT
TRATTA B1
OPERE D'ARTE MINORI
CAVALCAVIA
CAVALCAVIA VIABILITA' SECONDARIA - VIA XXV APRILE
IMPALCATO: PIANA PIATTABANDA SUPERIORE

DATA	DESCRIZIONE	REV	PROGETTISTA - PROGETTO ESECUTIVO IN DETTAGLIO

CONCEDENTE: **STRABAG**

PROGETTISTA: **ITI ITALIA S.p.A.**

APPROVATO: **ITI ITALIA S.p.A.**