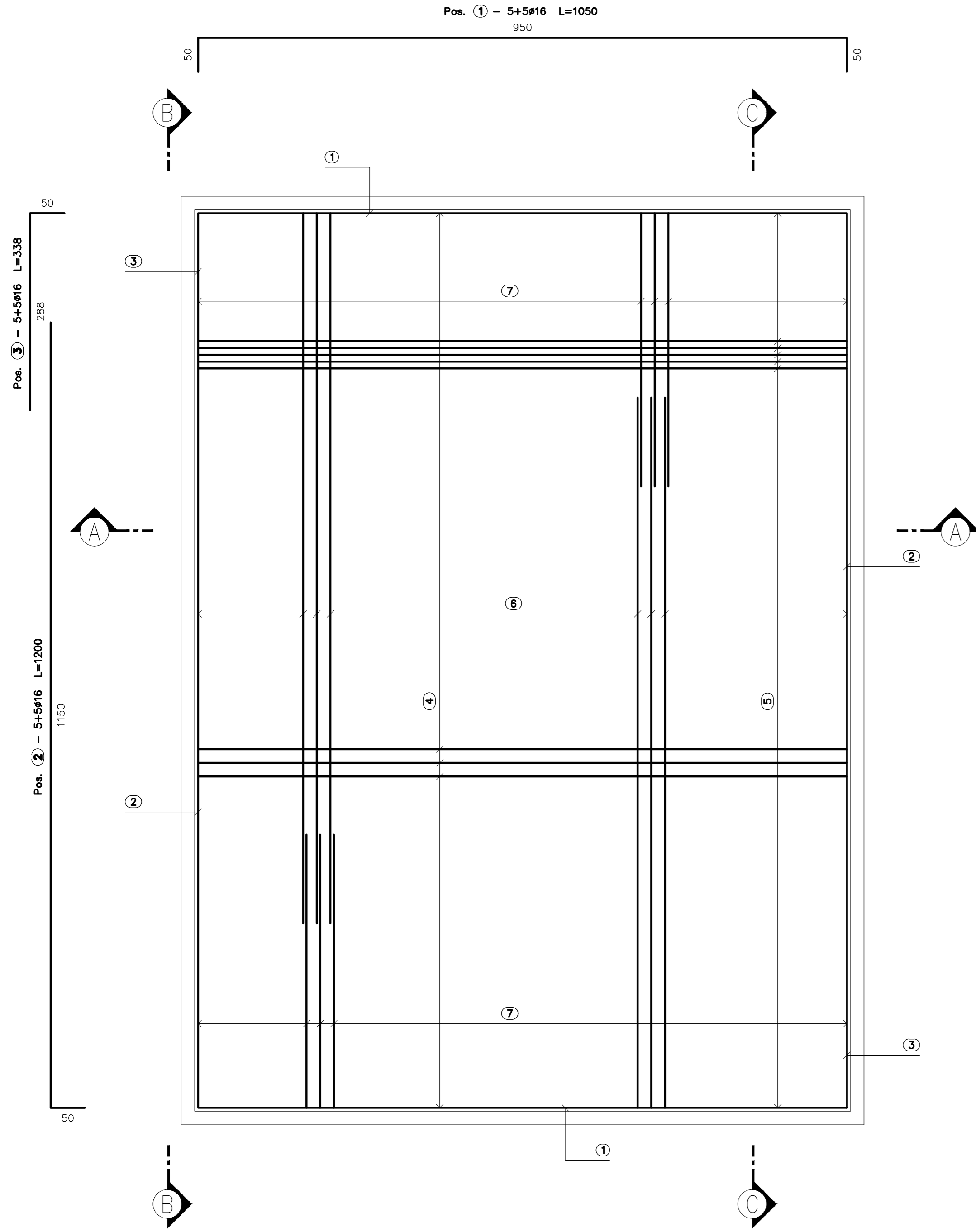
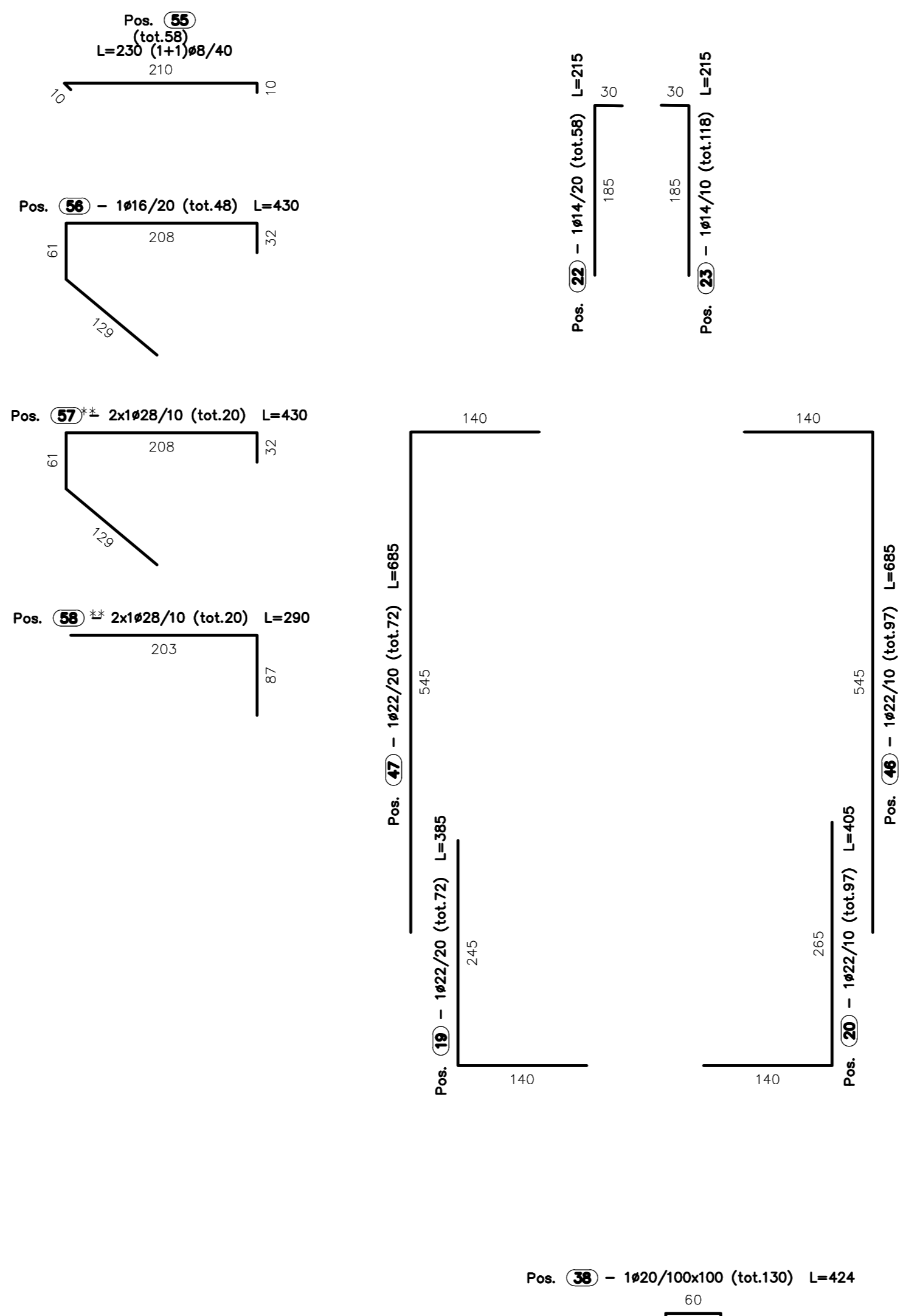
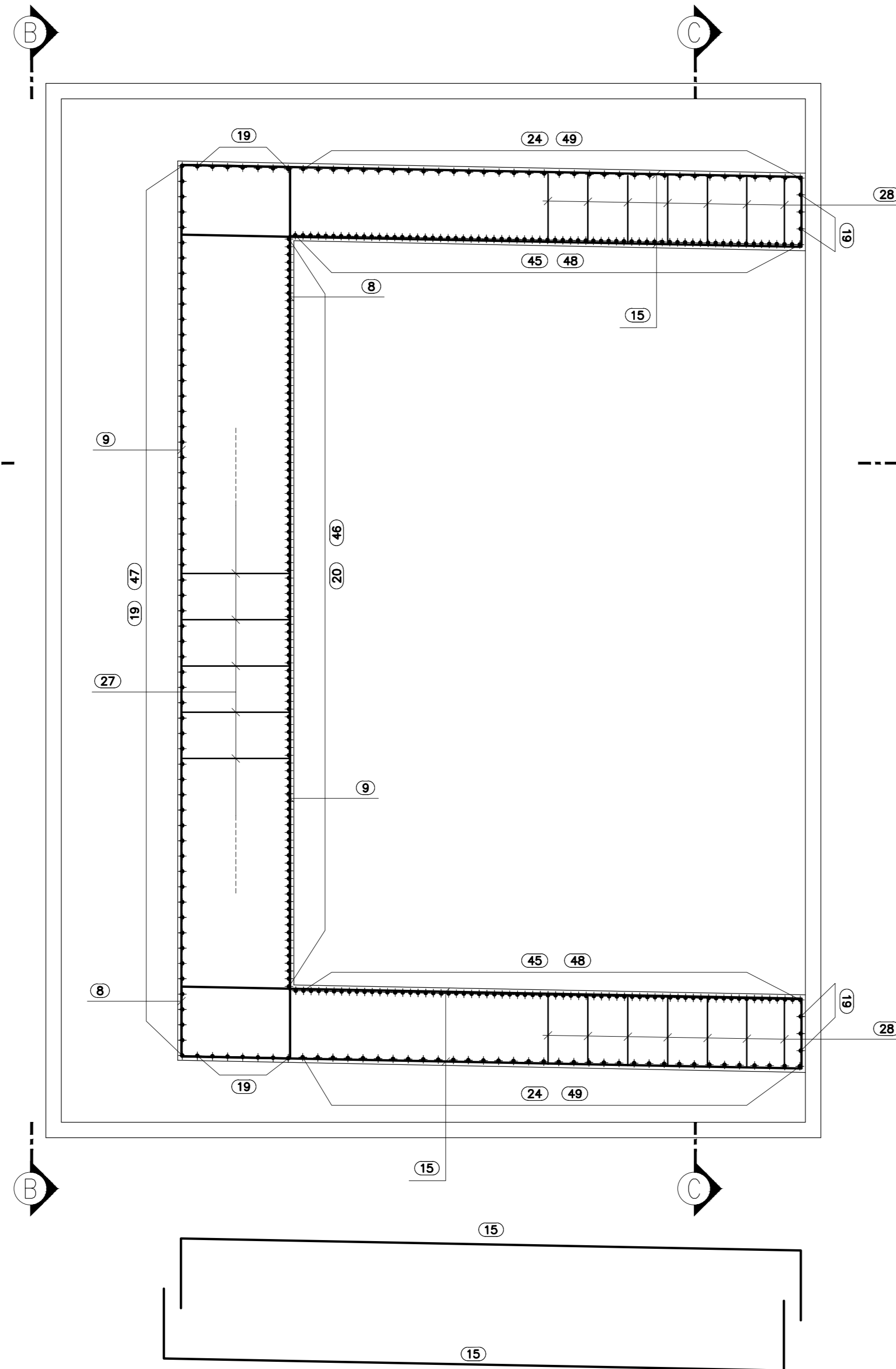
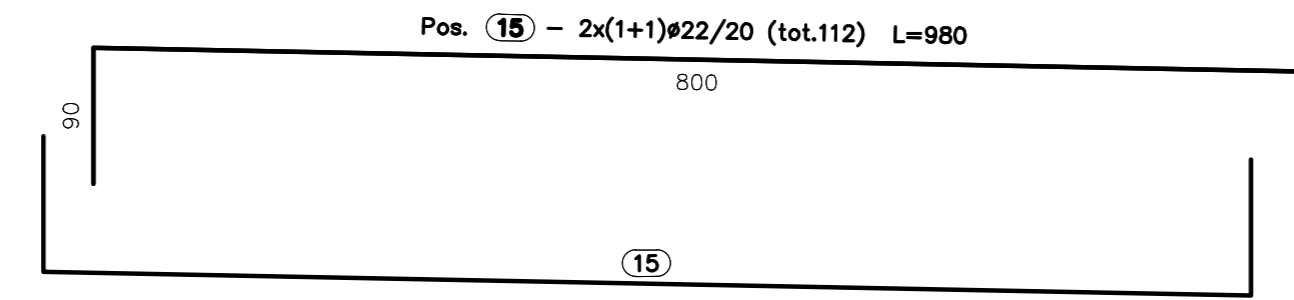


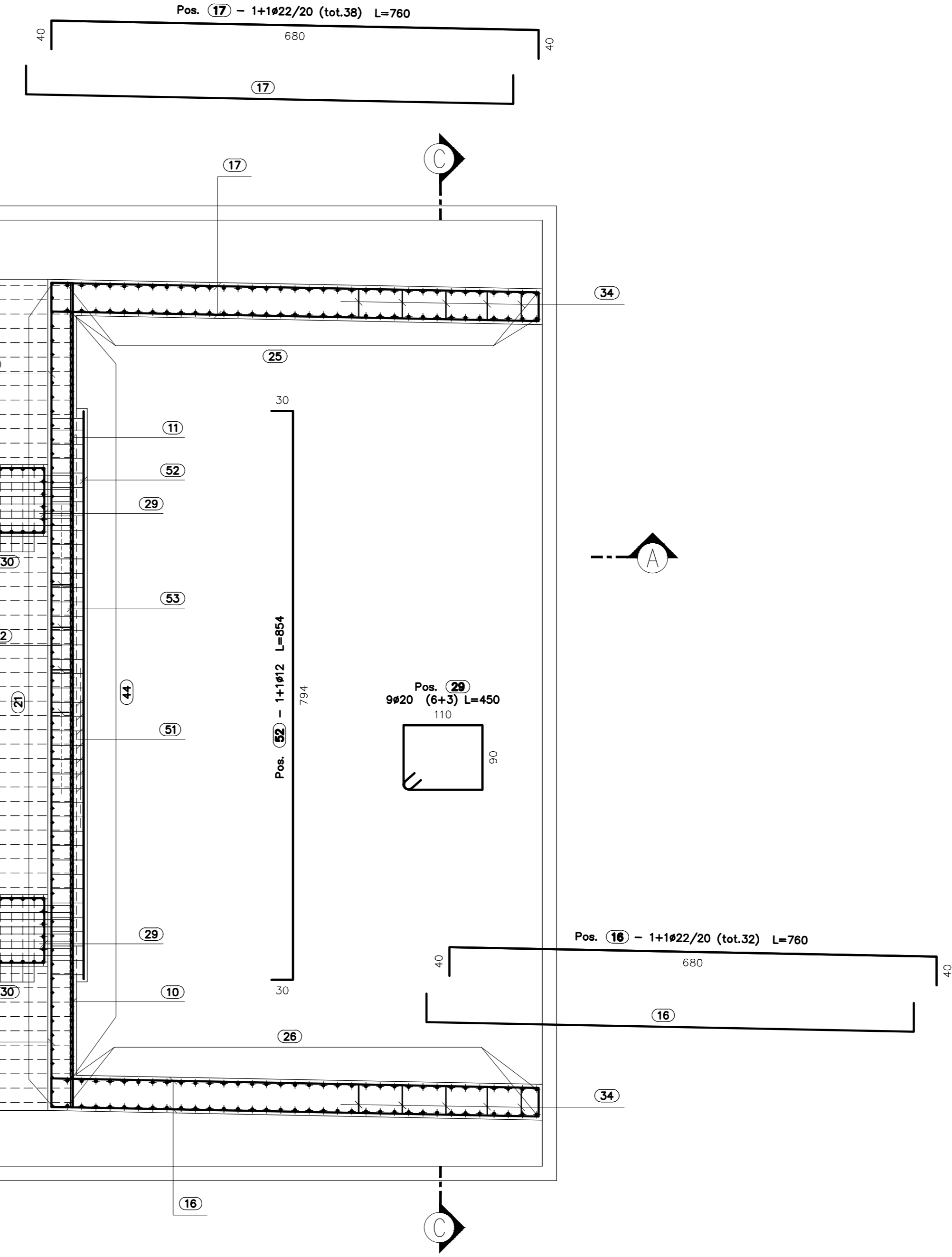
ARMATURA SPALLA A
PIANTA FONDAZIONI
SCALA 1:50



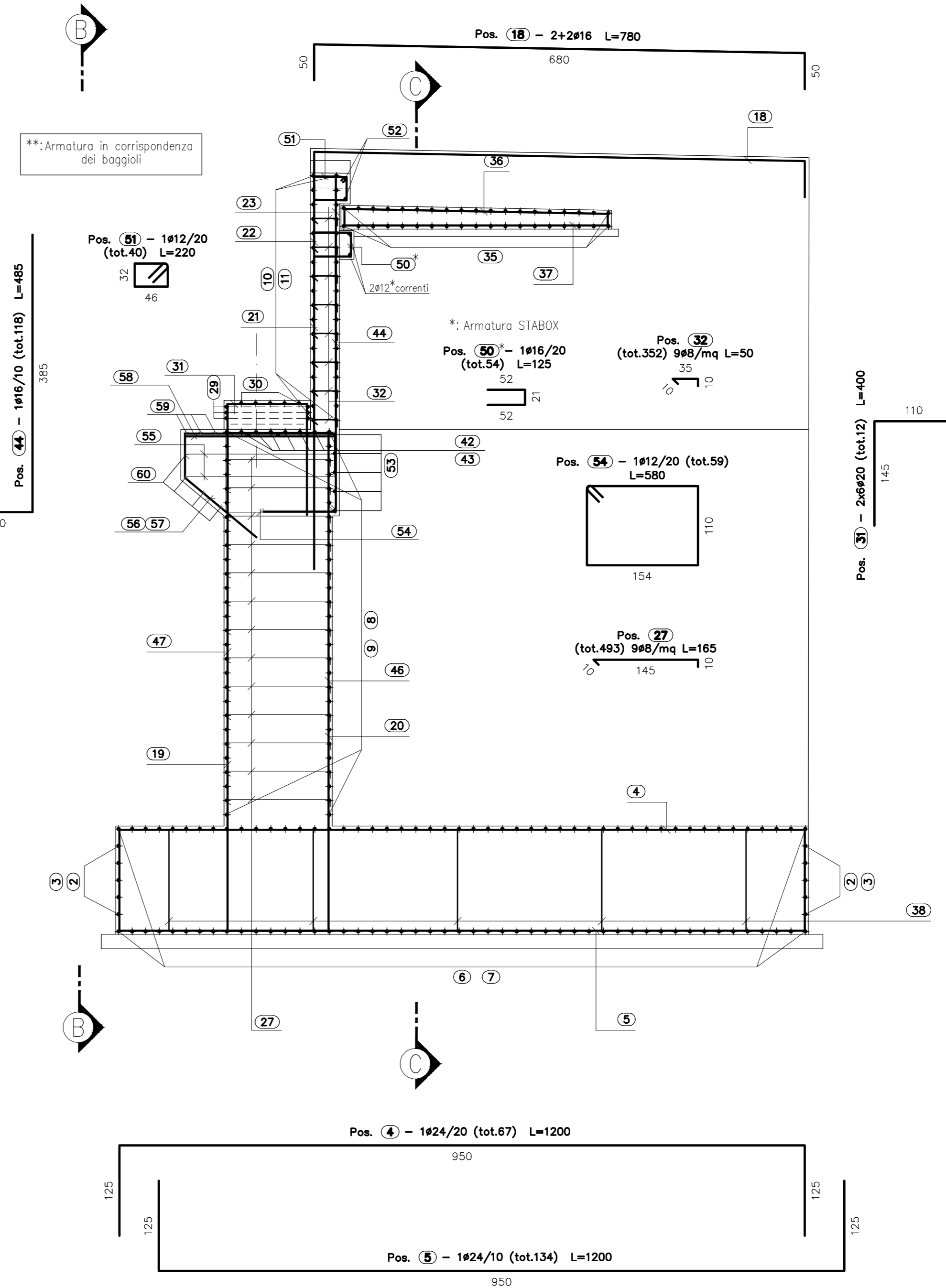
ARMATURA SPALLA A
PIANTA SPICCATO
SCALA 1:50



ARMATURA SPALLA A
VISTA DALL'ALTO
SCALA 1:50



ARMATURA SPALLA A
SEZIONE A-A
SCALA 1:50



N.B.: PER LA TABELLA MATERIALI SI RIMANDA ALL'ELABORATO SPECIFICO

REV	DATA	DESCRIZIONE MODIFICA

N.B.: LA TAVOLA SOSTITUISCE QUELLA RELATIVA AL CODICE E DEL PROGETTO ESECUTIVO

COLLEGAMENTO AUTOSTRADALE
DALMINE - COMO - VARESE - VALICO DEL GAGGIOLO E OPERE AD ESSO CONNESSE
CODICE C.U.P. F1100000270007
TRATTE B1, B2, C, D, TRA 13-14, GREENWAY
AS BUILT
OPERE D'ARTE MINORI
CAVALCAVIA
SVINCOLO "INTERCONNESSIONE EX SSS3" - CAVALCAVIA DI SVINCOLO RAMPATA L2
ARMATURA SPALLA A - TAV. 1/2

PROGETTISTA - PROGETTO ESECUTIVO DI DETTAGLIO	IMPRESA STRABAG A.G. Grandi Lavori Fincofin S.p.A.
CONCEDENTE	REGIONE LOMBARDA DIREZIONE REGIONALE OPERE PUBBLICHE E INFRASTRUTTURE
CONCSSIONARIO	STI ITALIA S.p.A. DIREZIONE TECNICA Ing. Stefano Inzu Prassol Ordine degli Ingegneri Provincia di Roma n. 20809

Redatto: Perotti Verificato: Di Tulo Approvato: Possati