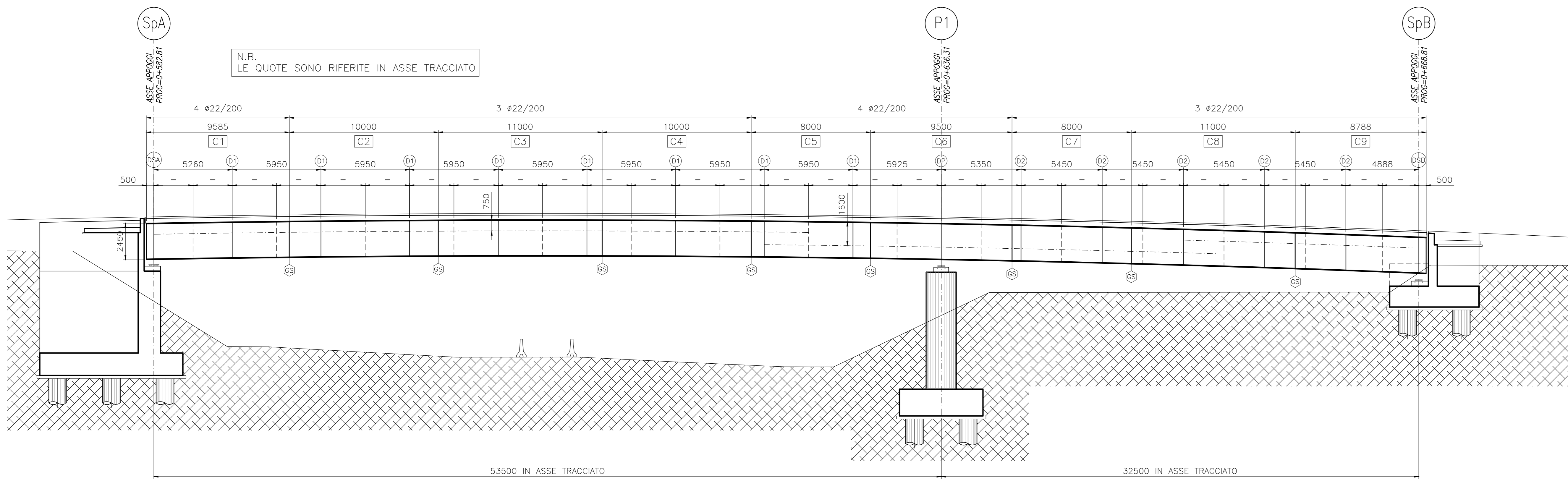
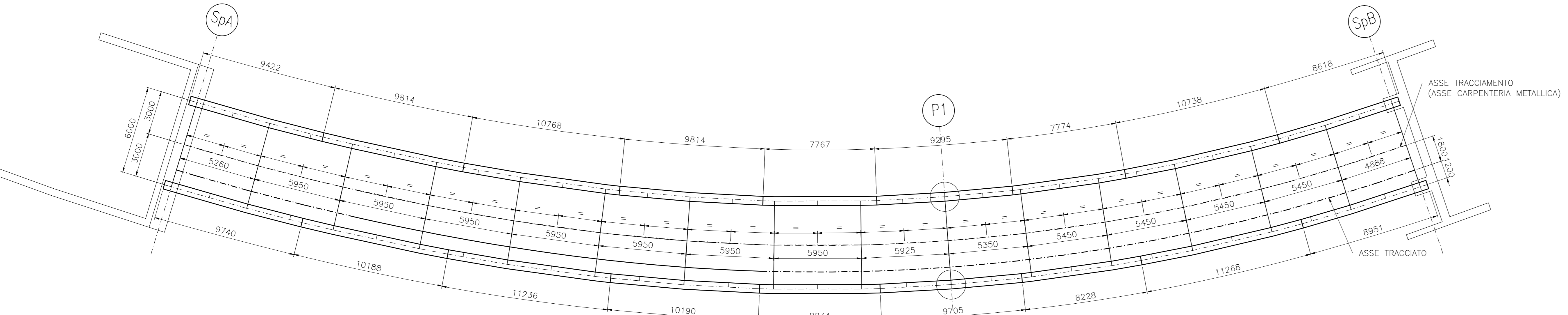


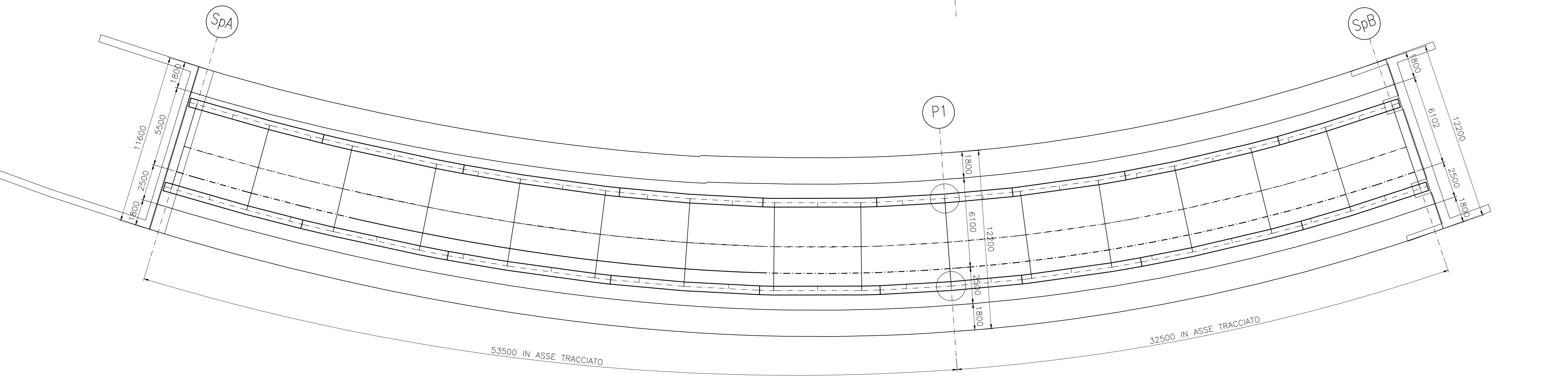
PROSPETTO LONGITUDINALE SCALA 1:150



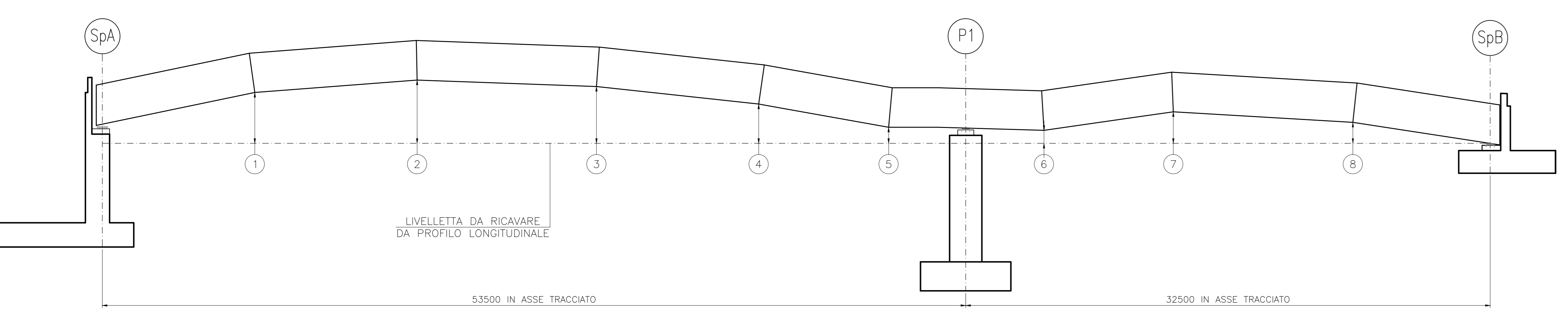
PIANTA INFERIORE IMPALCATO SCALA 1:150



PIANTA SUPERIORE IMPALCATO SCALA 1:150

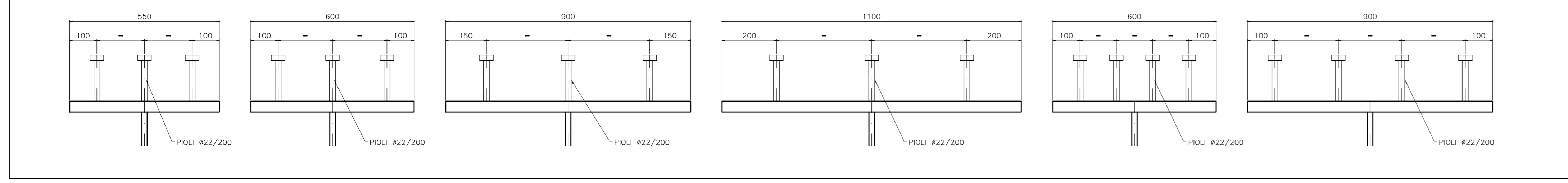


SCHEMA CONTROMONTE SPEZZATE INSERITE IN UN ARCO DI CERCHIO DA INTENDERSI RISPETTO ALLA LIVELLETTA

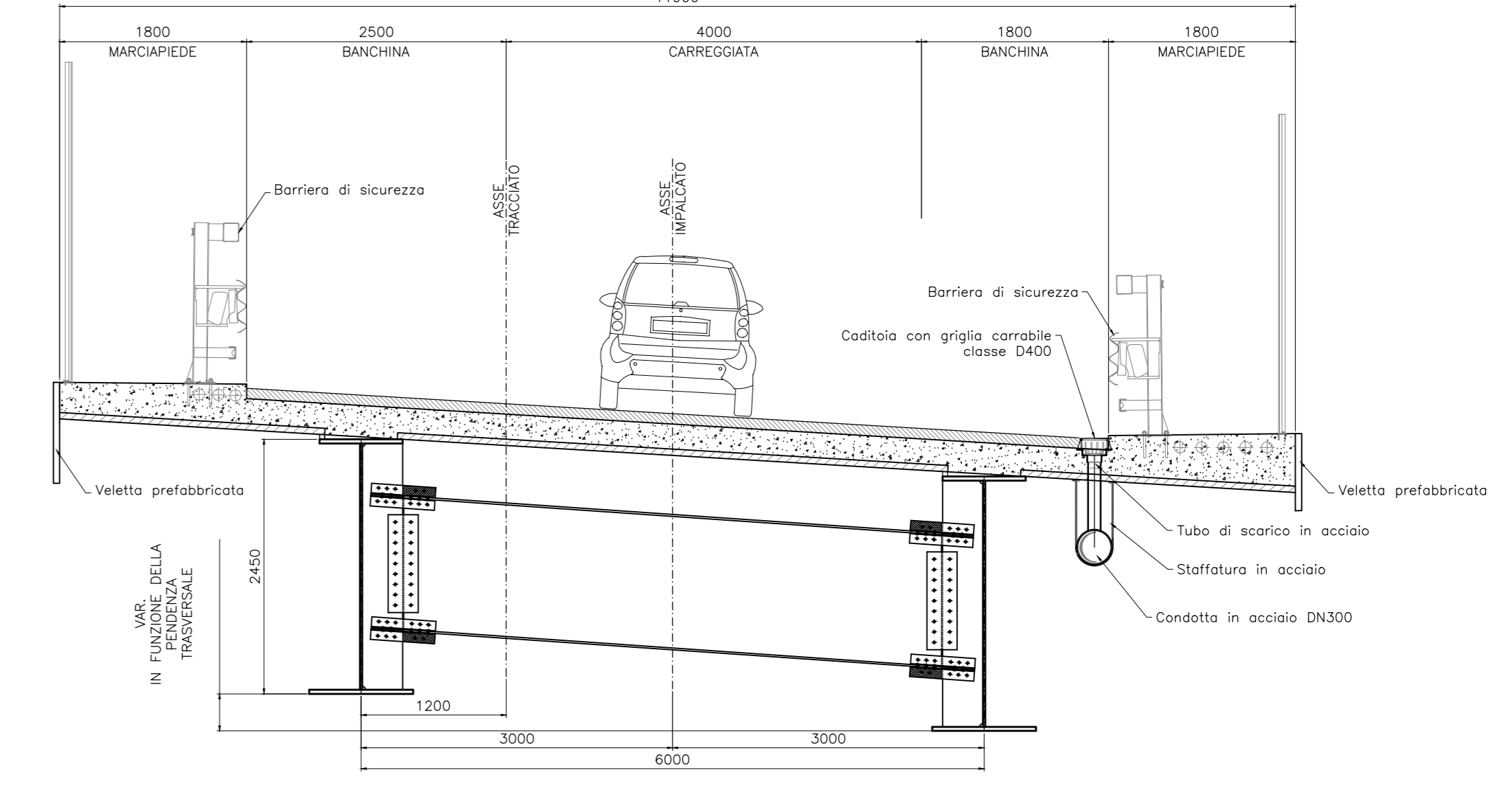


CONTROMONTE TEORICHE		
NODI	TRAVE ESTERNA	TRAVE INTERNA
1	181	163
2	299	259
3	298	244
4	187	136
5	14	12
6	14	12
7	-41	4
8	-10	37

SCHEMA DISPOSIZIONE PIOLI SCALA 1:10

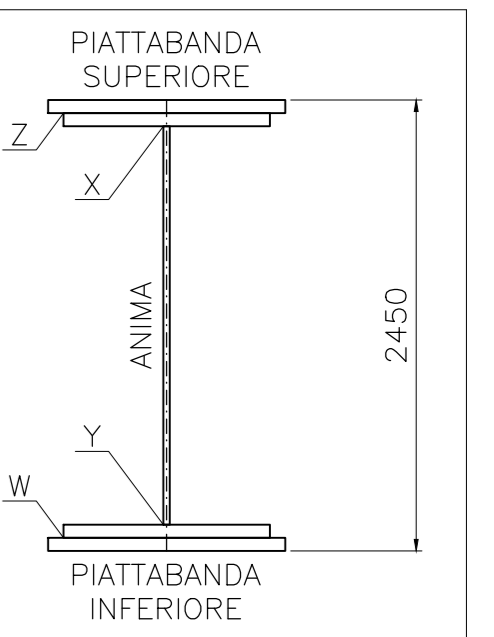


SEZIONE TRASVERSALE TIPICA SCALA 1:50



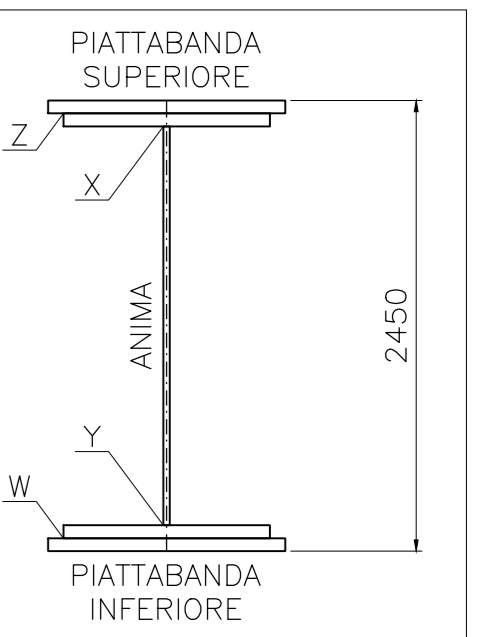
CARATTERISTICHE CONCI TRAVE INTERNA

	CONCIO C1	CONCIO C2	CONCIO C3	CONCIO C4	CONCIO C5	CONCIO C6	CONCIO C7	CONCIO C8	CONCIO C9
PIATTABANDA SUPERIORE	600x20	600x20	600x20	600x18	600x30	900x35	900x25	550x14	550x14
ANIMA	14	12	12	16	20	25	18	14	12
PIATTABANDA INFERIORE	900x30	900x40	900x40	900x30	900x40	1200x60	1000x40	900x25	900x25
SALDATURE	Z -	-	-	-	-	-	-	-	-
X	7x7	6x6	6x6	8x8	10x10	12x12	9x9	7x7	6x6
Y	7x7	8x8	8x8	8x8	10x10	12x12	9x9	7x7	6x6
W	-	-	-	-	-	-	-	-	-



CARATTERISTICHE CONCI TRAVE ESTERNA

	CONCIO C1	CONCIO C2	CONCIO C3	CONCIO C4	CONCIO C5	CONCIO C6	CONCIO C7	CONCIO C8	CONCIO C9
PIATTABANDA SUPERIORE	900x30	1100x40	1100x40	900x40	900x30	900x35	800x30	900x25	600x20
ANIMA	18	16	14	20	22	28	18	14	14
PIATTABANDA INFERIORE	1100x50	1000x40	1100x50	800x35	1100x50	1000x45	800x30	900x40	900x30
SALDATURE	Z -	-	-	-	-	-	-	-	-
X	10x10	8x8	7x7	10x10	11x11	14x14	9x9	7x7	7x7
Y	10x10	8x8	8x8	10x10	11x11	14x14	9x9	8x8	7x7
W	-	8x8	8x8	10x10	-	14x14	9x9	-	-



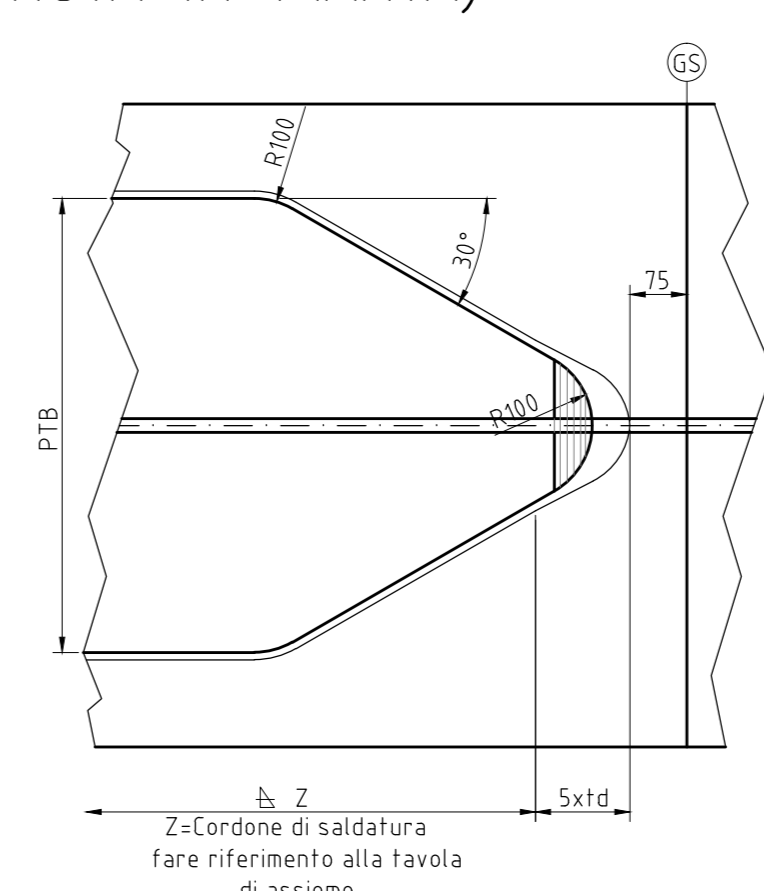
IRRIGIDENTI TRAVE INTERNA

SPESORE ANIMA	IRRIGIDENTE LONGITUDINALE	IRRIGIDENTE TRASVERSALE
12x14	220x20	365x20
16+18+20+25	240x22	400x22

IRRIGIDENTI TRAVE ESTERNA

SPESORE ANIMA	IRRIGIDENTE LONGITUDINALE	IRRIGIDENTE TRASVERSALE
14+16+18	240x22	400x22
20+22+28	260x22	435x22

DETTAGLIO di FINE RADDOPPIO PIATTABANDA (VISTA IN PIANTE) SCALA 1:10



PER MATERIALI E PRESCRIZIONI VEDERE TAVOLA N° E_1_D02_CV008_0_ON_TB_001

PRESCRIZIONI AGGIUNTIVE

BULLONI: NOTE E PRESCRIZIONI
 TUTTI I COLLEGAMENTI BULLONATI SONO AD ATRITTO A SERRAGGIO CONTROLLATO, IL COEFFICIENTE DI ATRITTO CONSIDERATO E' n=0.3
 I PREPARI SONO SECONDO DM14/1/2008

BULLONE	PREPARETO
M20-10.9	170 kN
M24-10.9	250 kN
M27-10.9	320 kN

SALDATURE
 SECONDO DM 14/01/2008

I GIUNTI DELLE TRAVI PRINCIPALI, SE NON DIVERSAMENTE INDICATO, SONO PREVISTI SALDATI A PIENA PENETRAZIONE DI 1° CLASSE

- PROCEDIMENTI DI SALDATURA OMOLOGATI E QUALIFICATI SECONDO DM 14/01/2008
- SALDATURE A DOPPIO CORDONE D'ANGOLO CONTINUATE SUL PERMETRO DEL PEZZO DA SALDARE, OVE NON DIVERSAMENTE INDICATO
- DOVRA' ESSERE ASSICURATA LA COMPLETA FUSIONE DEI VERTICI DEI CORDONI D'ANGOLO NELLE SALDATURE DI FORZA ED IN OGNI CASO NE DOVRANNO ESSERE ASPORTATE LE IRREGOLARITA'

SE NON DIVERSAMENTE INDICATO LE GIUNZIONI DELLE TRAVI PRINCIPALI REALIZZATE MEDIANTE SALDATURA A PIENA PENETRAZIONE DI 1° CLASSE DOVRANNO ESSERE EFFETTUATE DA ENTRAMBI I LATI, MOLATE IN DIREZIONE DEGLI SFORZI E SOGGETTE A CONTROLLI NON DISTRUTTIVI (CIRCOLARE 2/2/2009 m.617 c.c. il. pp. par. c4.2.4.1.4.4., tab c4.2.4.v dett. b)

N.B.: I DETTAGLI DI SALDATURA (GIUNTI TRAVI PRINCIPALI E IRRIGIDENTI TRASVERSALE) SALDATI ALLA PIATTABANDA INFERIORE DOVRANNO ESSERE CONTROLLATI CON PERIODO MINIMO D'ISPEZIONE DI 25 ANNI.

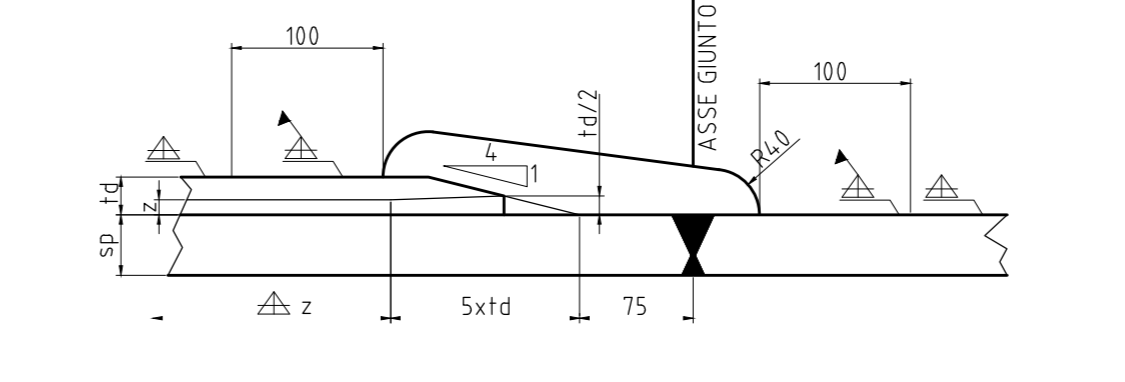
NOTE GENERALI

- MISURE E IMMERSIONI IN mm
- QUOTE ALTIMETRICHE IN mt
- E' NECESSARIO MOVIMENTARE LA TRAVE CON BILANCI DI PRESA IN MODO DA EVITARE SVERGLIAMENTI ANOMALI IN FASE DI SOLLEVAMENTO
- PRIMA DELLA TRACCIATURA DEI PEZZI DEVONO ESSERE DEFINITI GLI EVENTUALI INTERVENTI SULLA CARPENTERIA IMPOSTI DAL SISTEMA DI MONTAGGIO E VARO

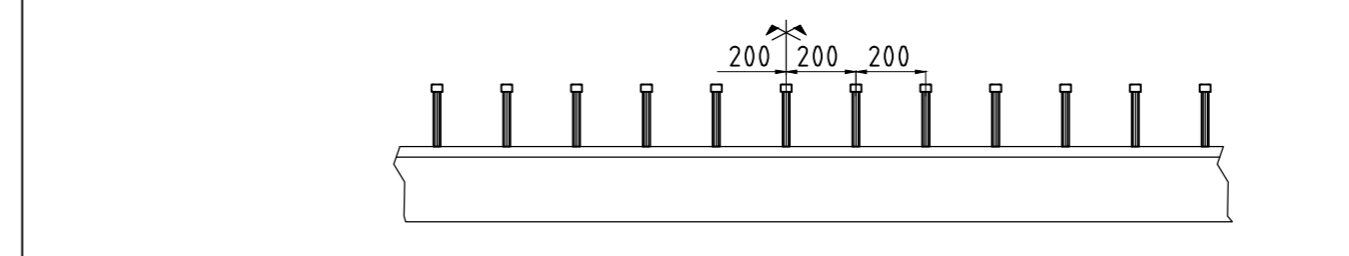
SIMBOLOGIA:

BULL. M16 BULL. M20 BULL. M24 BULL. M27 PIOLI #22

DETTAGLIO di FINE RADDOPPIO PIATTABANDA (VISTA IN SEZIONE) SCALA 1:5



SCHEMA DISPOSIZIONE LONGITUDINALE PIOLI



DISTRIBUZIONE PIOLI SIMMETRICI RISPETTO ALLA MEZZERIA DI OGNI CONCIO
 MASSIMA DISTANZA AMMESSA TRA GIUNTO E PRIMO PILOLO PARI AD ALTEZZA SOLETTA
 VERIFICARE CON DISEGNI DI OFFICINA EVENTUALI INTERFERENZE CON TRALICI PREDALLE

MATRICE DI REVISIONE		
REV.	DATA	DESCRIZIONE MODIFICA

N.B.: LA TAVOLA SOSTITUISCE QUELLA RELATIVA AL CODICE [E] DEL PROGETTO ESECUTIVO

COLLEGAMENTO AUTOSTRADALE DALMINE - COMO - VARESE - VALICO DEL GAGGIOLO E OPERE AD ESSE CONNESSE
TRATTE B1, B2, C, D, TRV13+14, GREENWAY
AS BUILT
TRATTA B1
 OPERE D'ARTE MINORI
 CAVALCAVIA
 SVINCOLO "INTERCONNESSIONE EX S335" - CAVALCAVIA DI SVINCOLO L2 ASSIEME

IDENTIFICAZIONE ELABORATO
 CODICE PROGETTO: P101078
 FASE PROGETTUALE: PROGETTO ESECUTIVO

IMPRESA
 RAGGRUPPAMENTO TEMPORANEO IMPRESE:
 STRABAG A.G. GLF Grandi Lavori Fincolet S.p.A. ICM S.p.A. STRABAG S.p.A.

CONCESSIONARIO
 CONCESSIONARIA PATRISTORIALI LOMBARDE

PROGETTISTA - PROGETTO ESECUTIVO DI DETTAGLIO
 3TI ITALIA S.p.A.

RESPONSABILE DI PROGETTO ED INCARICATO DELL'INVESTIGAZIONE FRA LE PARTI
 Ing. Alberto Cecchini

ELABORAZIONE PROGETTUALE
 3TI ITALIA S.p.A.

APPROVATO
 Ing. Francesco D'Amico

DIRETTORE TECNICO
 Ing. Stefano Zucchi Pratesi

Redatto: Viola Verificato: Sorg Approvato: Possati