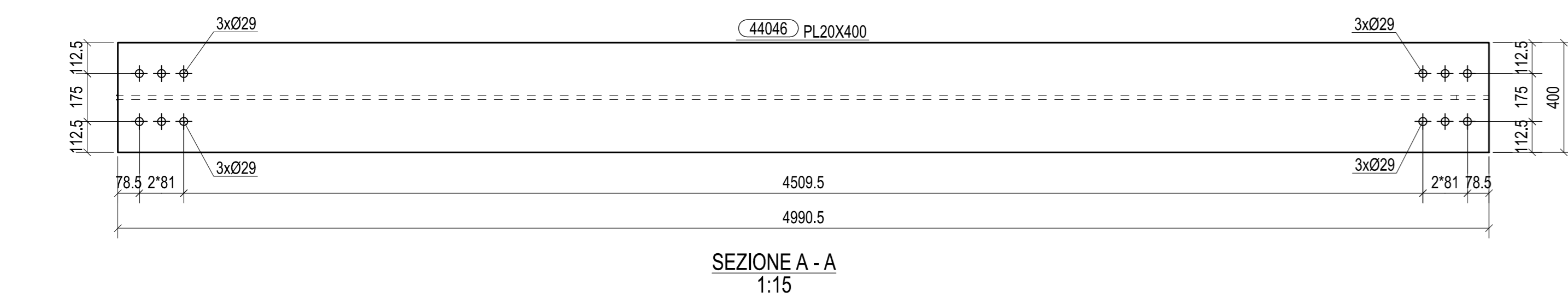
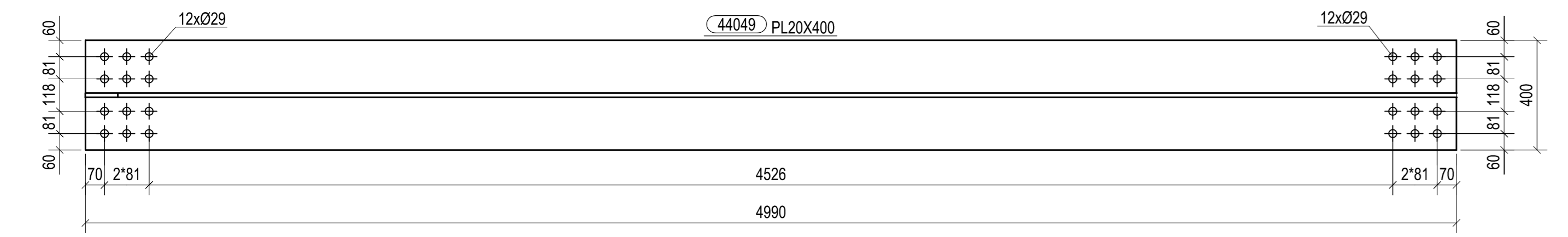


VISTA FRONTALE
1:15

SEZIONE C - C
1:15

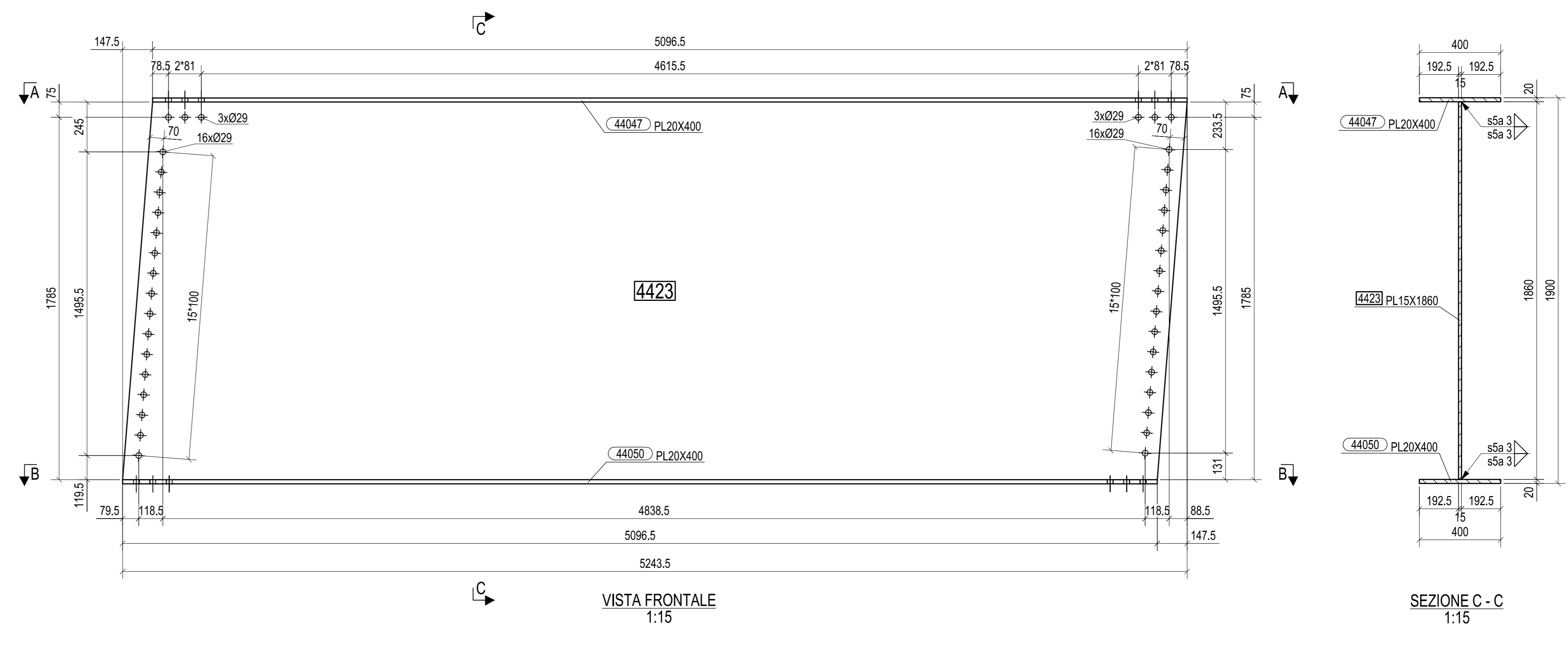


SEZIONE A - A
1:15



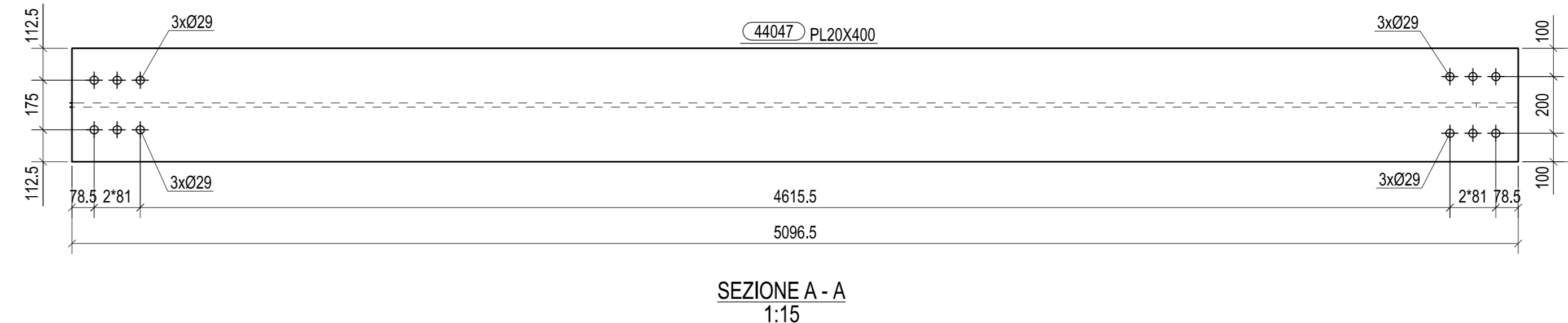
SEZIONE B - B
1:15

N° 1, Marcati 4419

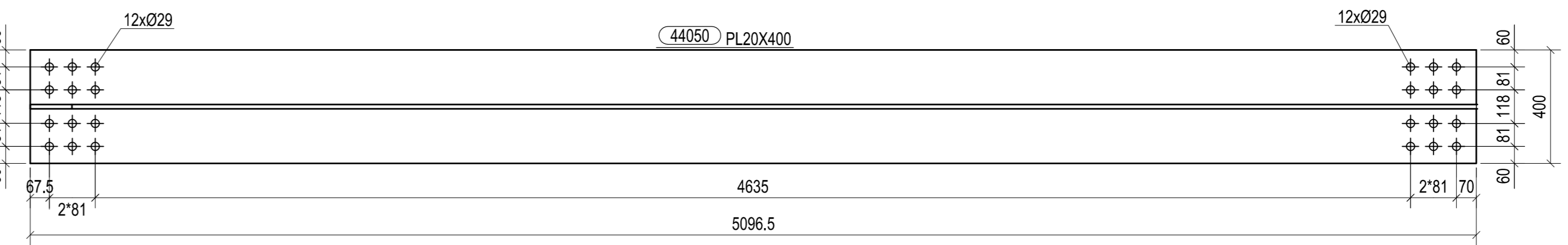


VISTA FRONTALE
1:15

SEZIONE C - C
1:15

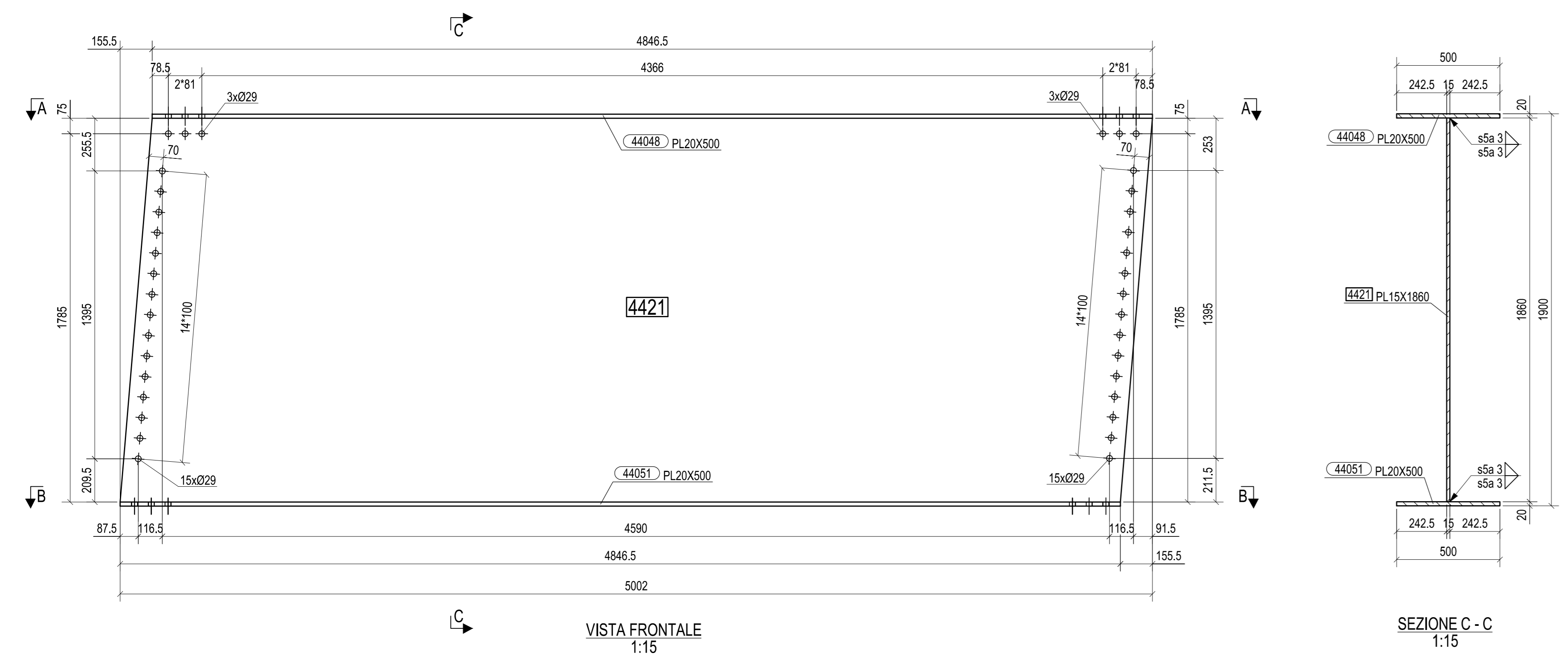


SEZIONE A - A
1:15



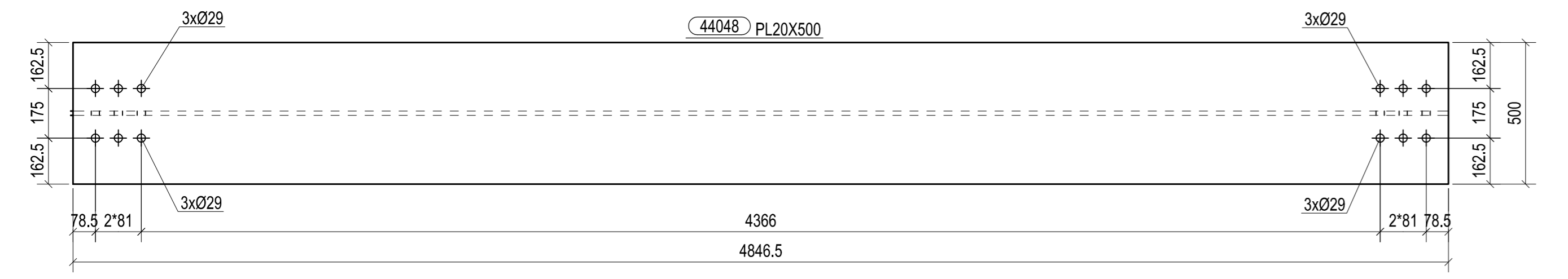
SEZIONE B - B
1:15

N° 1, Marcati 4423

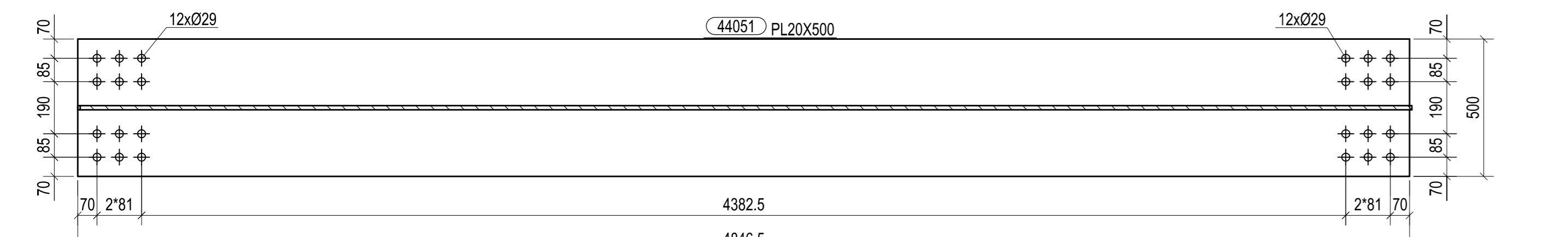


VISTA FRONTALE
1:15

SEZIONE C - C
1:15

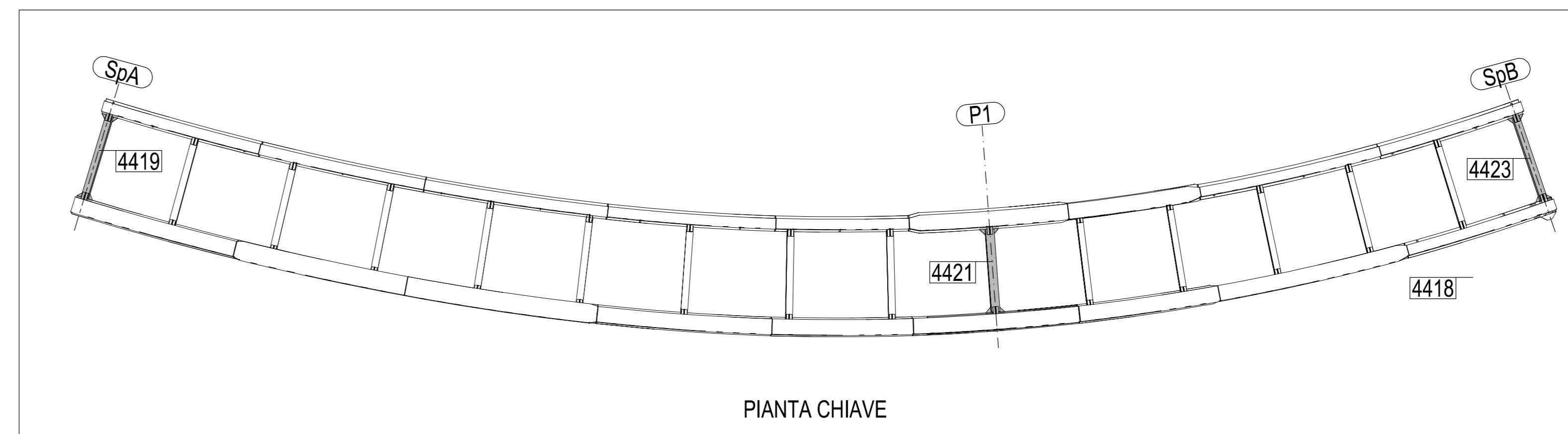


SEZIONE A - A
1:15



SEZIONE B - B
1:15

N° 1, Marcati 4421



PIANTA CHIAVE

0	27.10.2014	PRIMA EMISSIONE	M.T.A.	Ing. Pizzo
Rev.	Date	Description	Drawn by	Checked by
2014011		DCD44190		
Client:		STRABAG S.p.A.		
Scale:		1:15		
Object:				
PEDEMONTANA LOMBARDA - TRATTA B1				
CAVALCAVIA DI SVINCOLO RAMPA L2				
TS441				
TRAVE MARCHE 4419, 4421, 4423				

MATRICE DI REVISIONE		
REV	DATA	DESCRIZIONE MODIFICA
N.B.: LA TAVOLA SOSTITUISCE QUELLA RELATIVA AL CODICE E I DEL PROGETTO ESECUTIVO		

 COLLEGAMENTO AUTOSTRADE DALMINE - COMO - VARESE - VALICO DEL GAGGIOLO E OPERE AD ESSE CONNESSE CODICE C.U.P. F18H06027007 TRATTE B1, B2, C, D, TRVA13+14, GREENWAY AS BUILT OPERE D'ARTE MINORI CAVALCAVIA DI SVINCOLO RAMPA L2 - SVINCOLO "INTERCONNESSIONE EX SS35" TS 441 - TRAVE MARCHE 4419 - 4421 - 4423		 IMPRESA RAGGRUPPAMENTO TEMPORANEO IMPRESE: STRABAG A.G. - GLF Grandi Lavori Fininvest S.p.A. Direzione: Giuseppe Malturo S.p.A.
FASE PROGETTUALE: LOTTI: 1. PROGETTO PRELIMINARE 2. PROGETTO DEFINITIVO 3. PROGETTO ESECUTIVO 4. PROGETTO ESECUTIVO DI DETTAGLIO	IDENTIFICAZIONE ELABORATO: CODICE PROGETTO FORTITR: 1915	
DATA: 27.10.2014 DESCRIZIONE: PRIMA EMISSIONE REVISIONE: 1	PROGETTISTA - PROGETTO ESECUTIVO DI DETTAGLIO: RAGGRUPPAMENTO TEMPORANEO PROGETTISTI: 3TI ITALIA S.p.A. DIREZIONE TECNICA: 3TI ITALIA S.p.A. CONSULENTE SPECIALISTICO: CIMOLAI	
CONCESSIONARIO: CONCESSIONARIA AUTOSTRADALE LOMBARDE DIRETTORE TECNICO: Ing. Enrico Ami DIRETTORE OPERATIVO: Ing. Roberto Tosi APPROVATO: Ing. Francesco Donatoni	RESPONSABILE DI PROGETTO ED INCARICATO DELL'INTEGRAZIONE FRA LE VARE: Ing. Alberto Cecchini	
APPROVATO: DIRETTORE DEI LAVORI Ing. Francesco Donatoni	VERIFICATO: Ing. Salvatore Vergamelli	