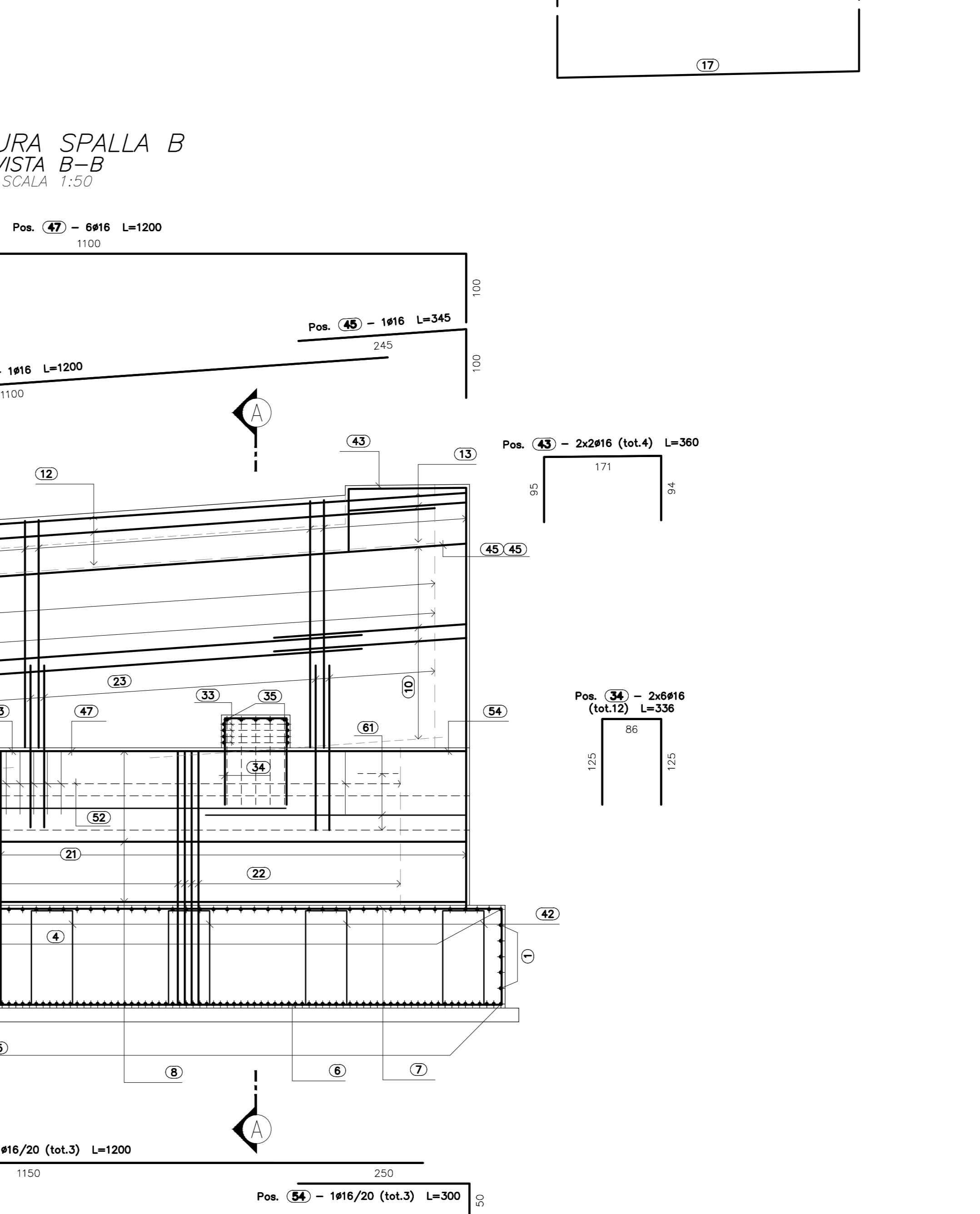
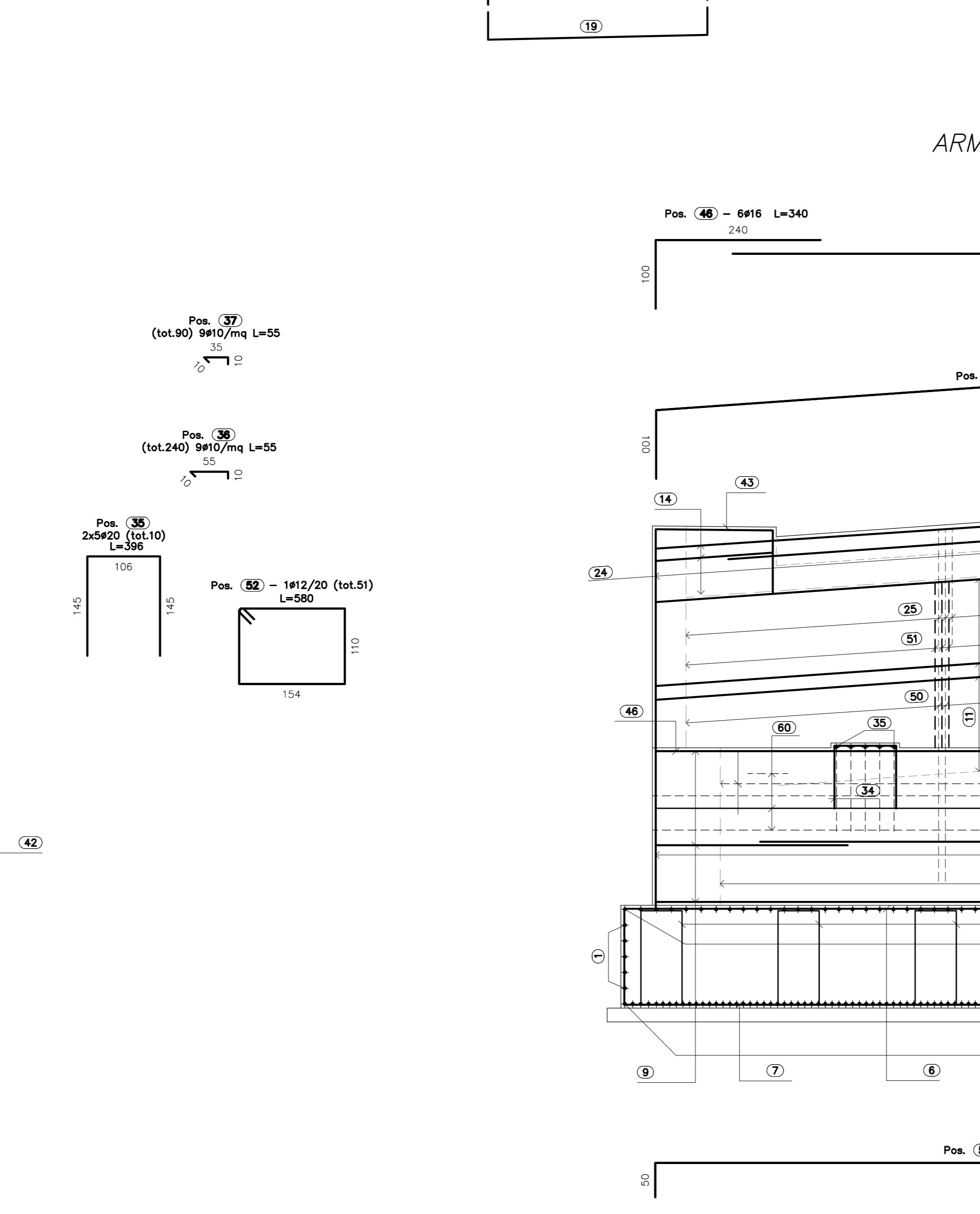
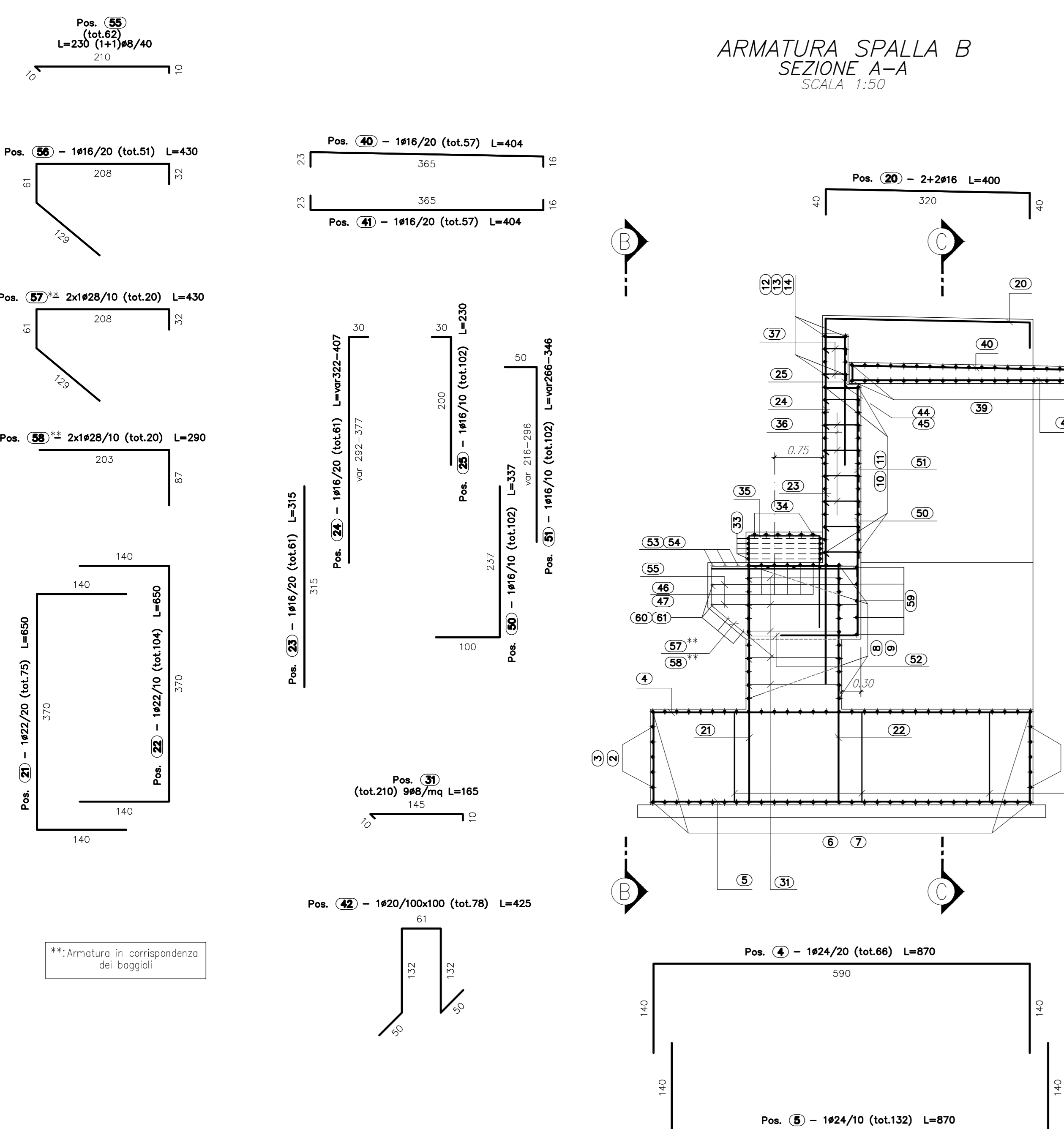
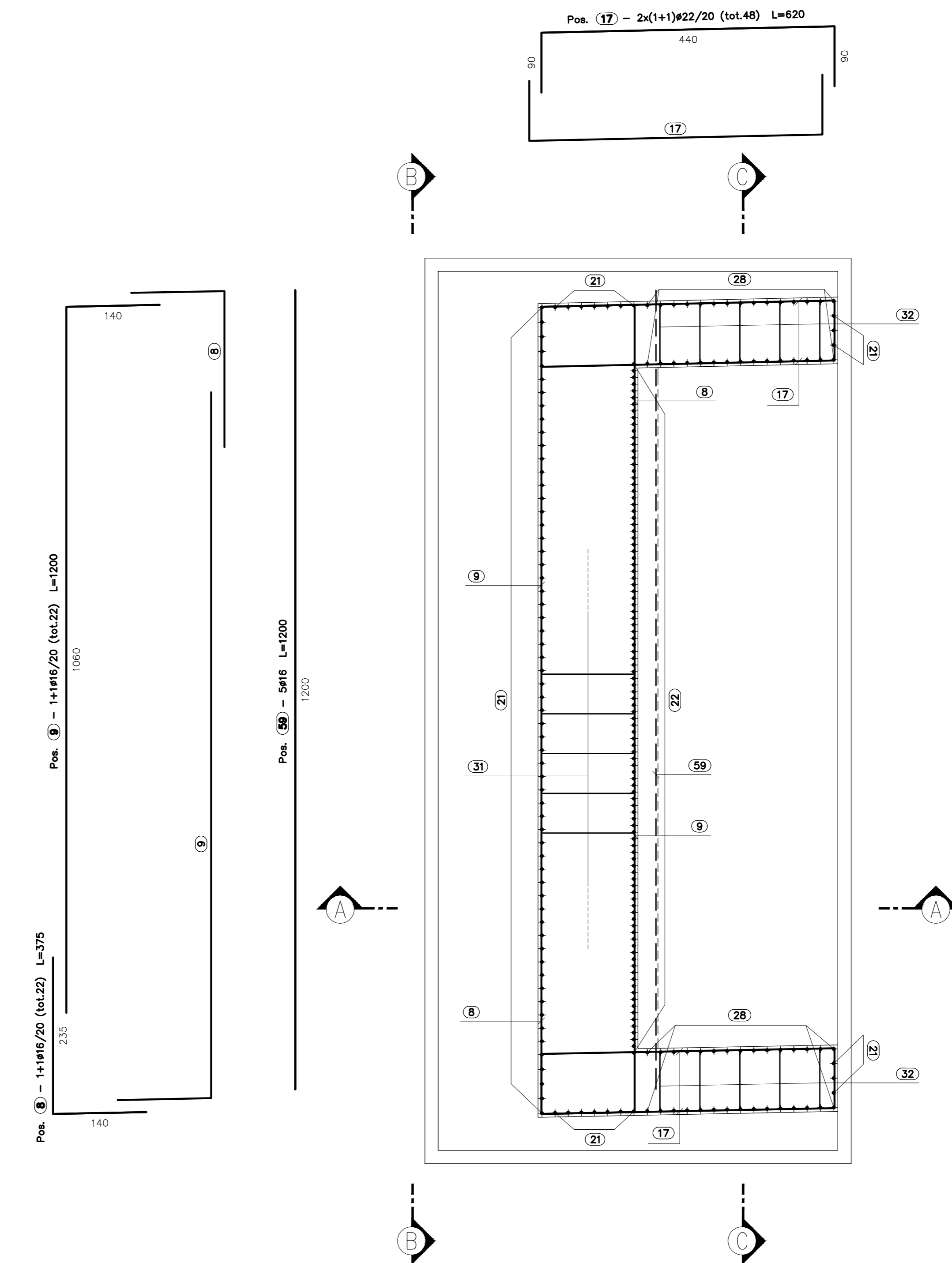
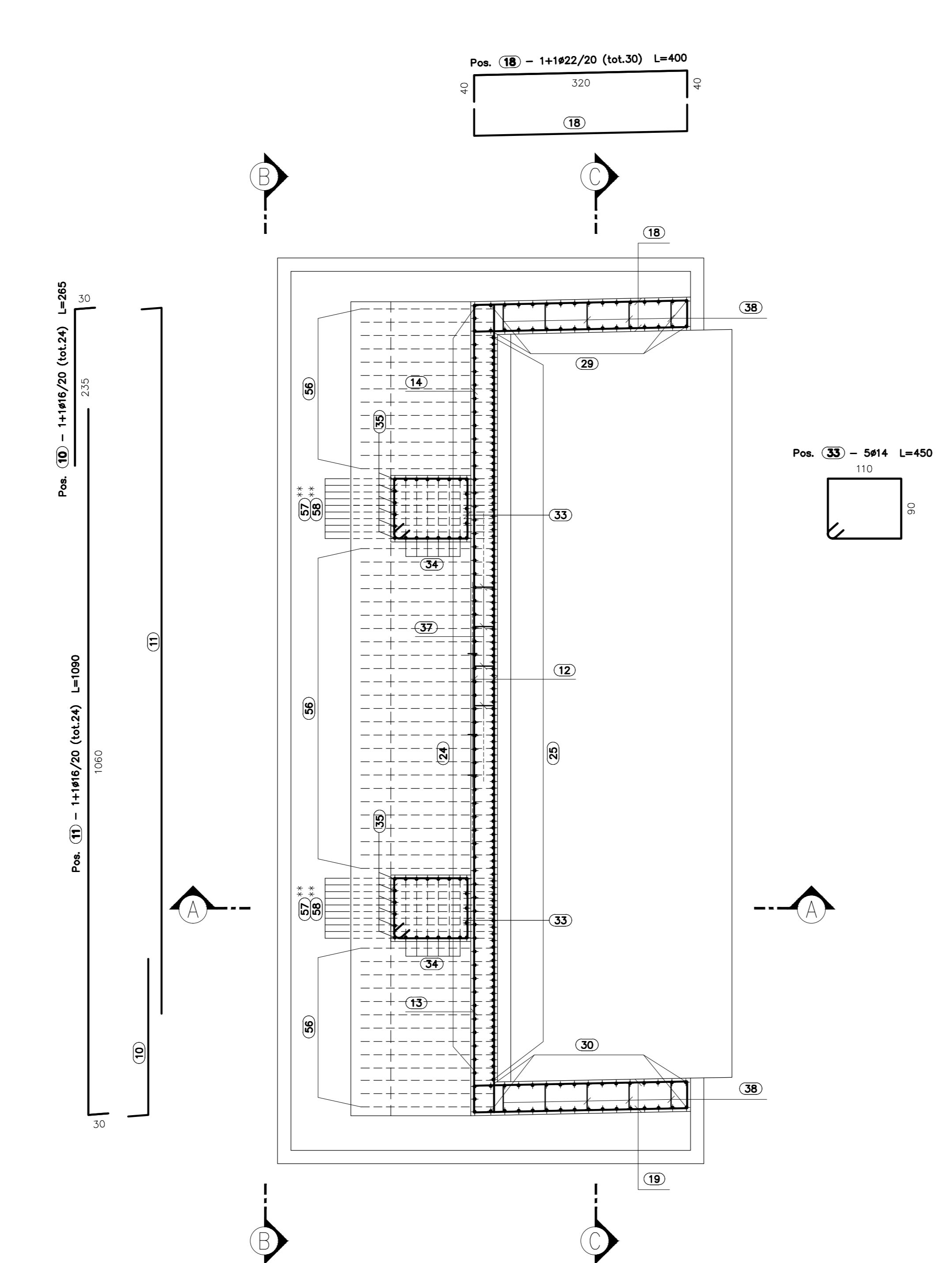
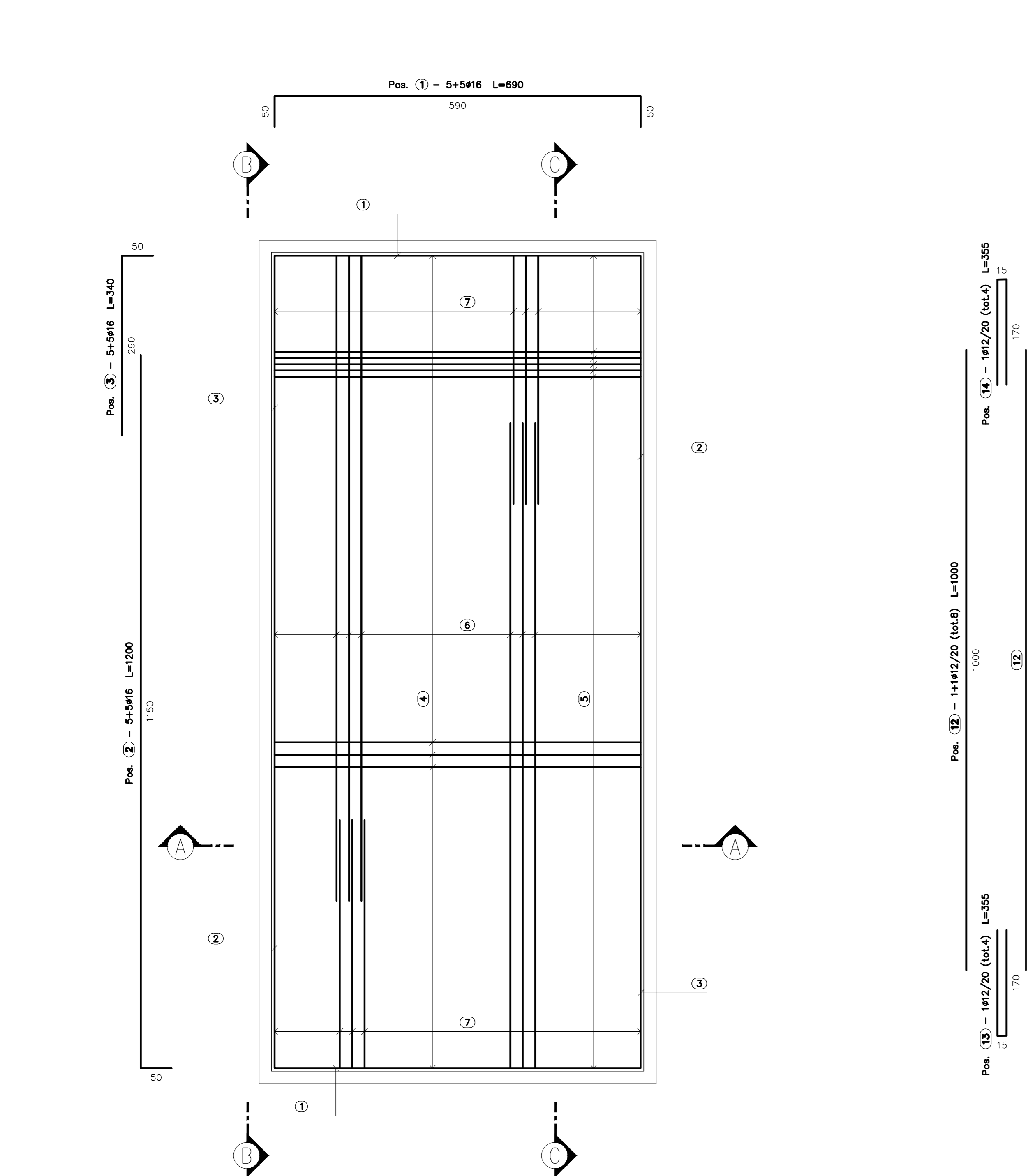


ARMATURA SPALLA B
PIANTA FONDAZIONI
SCALA 1:50

ARMATURA SPALLA B
VISTA DALL'ALTO
SCALA 1:50

ARMATURA SPALLA B
PIANTA SPICCATO
SCALA 1:50



**Armatura in corrispondenza dei boggioli

N.B.: POSIZIONI INUTILIZZATE 15, 16, 26, 27, 48, 49.

N.B.: PER LA TABELLA MATERIALI SI RIMANDA ALL'ELABORATO SPECIFICO

REV	DATA	DESCRIZIONE MODIFICA

N.B.: LA TAVOLA SOSTITUISCE QUELLA RELATIVA AL CODICE [] DEL PROGETTO ESECUTIVO

COLLEGAMENTO AUTOSTRADALE DALMINE - COMO - VARESE - VALICO DEL GAGGIOLO E OPERE AD ESSI CONNESSE
 CODICE C.U.P. F1100000210007
TRATTE B1, B2, C, D, TRAI13-14, GREENWAY AS BUILT
 OPERE D'ARTE MINORI
 CAVALCAVIA
 SVINCOLO "INTERCONNESSIONE EX SSS3" - CAVALCAVIA DI SVINCOLO RAMPALTA
 ARMATURA SPALLA B TAV. 1/2

IMPRESA
 RAGGRUPPAMENTO TEMPORANEO IMPRESE:
 STRABAG A.G. - GLF Grandi Lavori Fincoch S.p.A. - Impresa costruzioni Giuseppe Mularro S.p.A. - Mandataria
STRABAG **STALTAURO** **STRABAG**

PROGETTISTA - PROGETTO ESECUTIVO DI DETTAGLIO
 RAGGRUPPAMENTO TEMPORANEO PROGETTISTI:
 STI PROGETTI ITALIA S.p.A. - Mandataria
STI ITALIA S.p.A.

CONCEDENTE
 RESPONSABILE DI PROGETTO ED INCARICATO DELL'INTERFERENZA TRA LE FASI PRESTAZIONE:
 Ing. Roberto Caracini

CONCESSIONARIO
 RENDICONTAZIONE PROGETTUALE
 PROGETTISTI:
 STI PROGETTI ITALIA S.p.A.
STI ITALIA S.p.A.
 DIREZIONE TECNICA
 Ing. Stefano Inzer Passafium
 Ordine degli Ingegneri
 Provincia di Roma n. 20809

Redatto: Perotti Verificato: Di Tulo Approvato: Possati