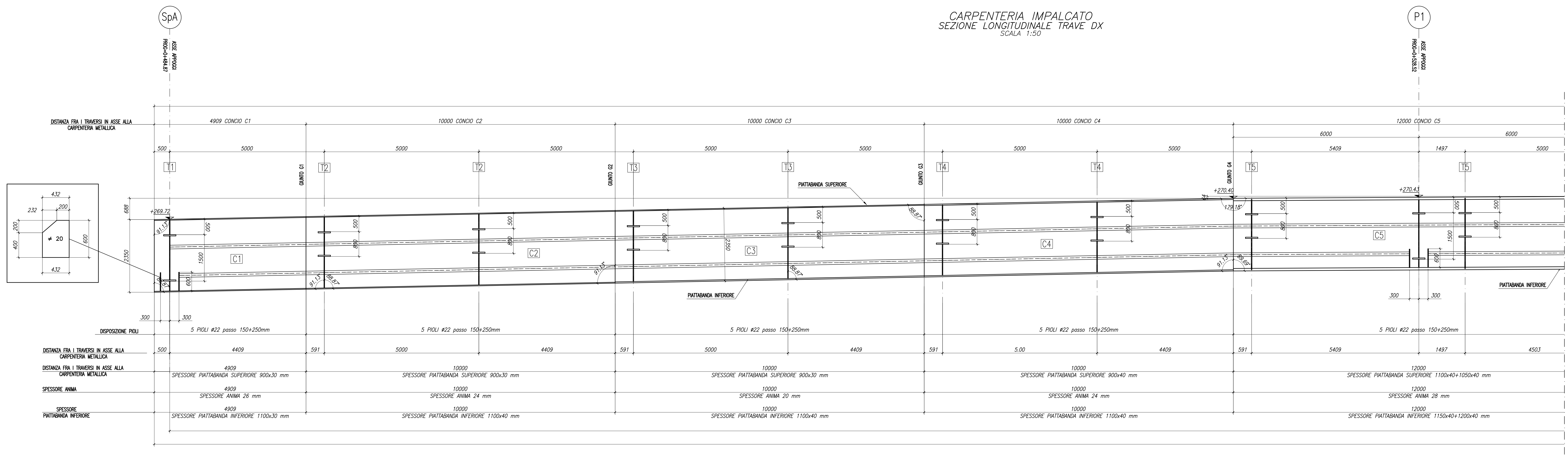
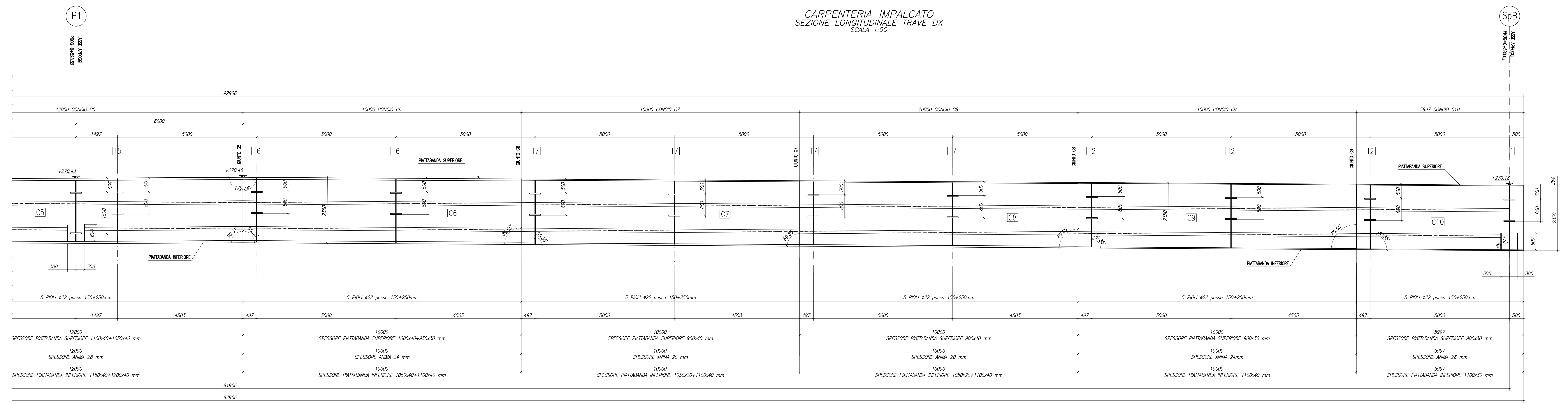


CARPENTERIA IMPALCATO
SEZIONE LONGITUDINALE TRAVE DX
SCALA 1:50



CARPENTERIA IMPALCATO
SEZIONE LONGITUDINALE TRAVE DX
SCALA 1:50



N.B.: PER LA TABELLA MATERIALI SI RINVIA ALL'ELABORATO SPECIFICO

MATRICE DI REVISIONE		
REV	DATA	DESCRIZIONE MODIFICA

N.B.: LA TAVOLA SOSTITUISCE QUELLA RELATIVA AL CODICE [] DEL PROGETTO ESECUTIVO

COLLEGAMENTO AUTOSTRADALE DALMINE - COMO - VARESE - VALICO DEL GAGGIOLIO E OPERE AD ESSO CONNESSE
TRATTE B1, B2, C, D, TRVA13+14, GREENWAY
AS BUILT
TRATTA B1
OPERE D'ARTE MINORI
CAVALCAVIA
SVINCOLO "INTERCONNESSIONE EX SSS" CAVALCAVIA DI SVINCOLO RAMPA L4
IMPALCATO SEZIONE LONGITUDINALE TRAVE DX

IDENTIFICAZIONE ELABORATO
CODICE PROGETTO: PAV110
FASCE PROGETTUALI: A, B, C, D, E, F, G, H, I, J, K, L, M, N, O, P, Q, R, S, T, U, V, W, X, Y, Z
FASCE PROGETTUALI: A, B, C, D, E, F, G, H, I, J, K, L, M, N, O, P, Q, R, S, T, U, V, W, X, Y, Z

IMPRESA
RAGGRUPPAMENTO TEMPORANEO IMPRESE:
Membro: STRABAG S.p.A.
Membro: GFL Grandi Lavori Fininvest S.p.A.
Membro: ICM S.p.A.
Membro: STRABAG S.p.A.

DATA
DESCRIZIONE: Elaborazione
PROGETTISTA - PROGETTO ESECUTIVO DI DETTAGLIO
RAGGRUPPAMENTO TEMPORANEO PROGETTISTI:
Membro: STRABAG S.p.A.
Membro: GFL Grandi Lavori Fininvest S.p.A.
Membro: ICM S.p.A.
Membro: STRABAG S.p.A.

CONCEDENTE
RESPONSABILE DI PROGETTO ED INCARICATO DELLA INTEGRAZIONE PER LE VARIE PRESTAZIONI:
Ing. Alberto Cocchi

CONCESSIONARIO
ELABORAZIONE PROGETTUALE
PROGETTISTA:
STI ITALIA S.p.A.

APPROVATO
Direttore del Lavoro:
Ing. Francesco Donato

STI ITALIA S.p.A.
DIRETTORE TECNICO
Ing. Stefano Saverio Pizzardi
Codice degli Impiegati
Tronconi di Roma n. 50809

Redatto: Mchergel Verificato: Dorge Approvato: Passati