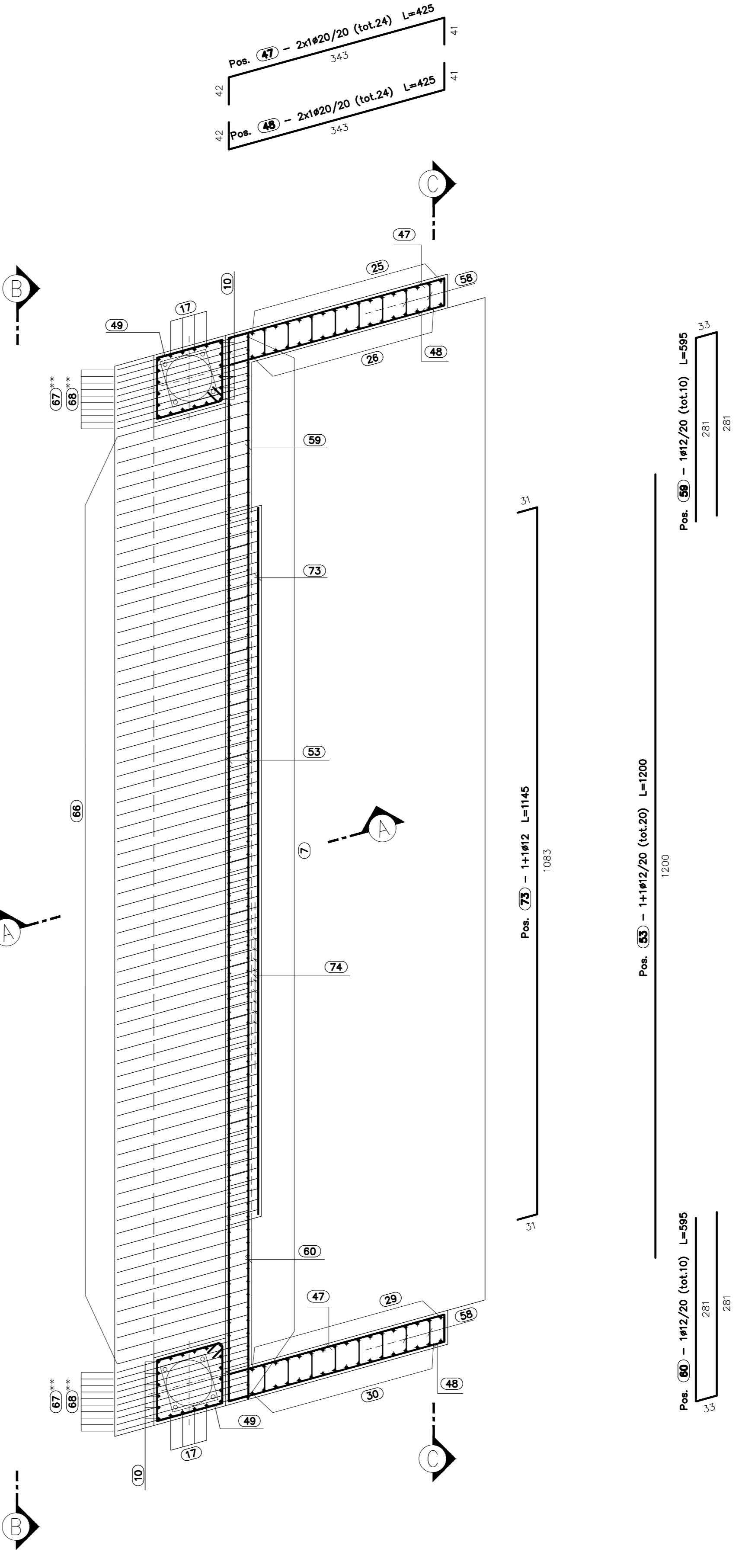
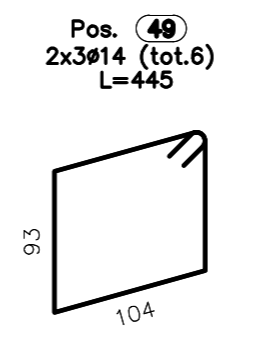
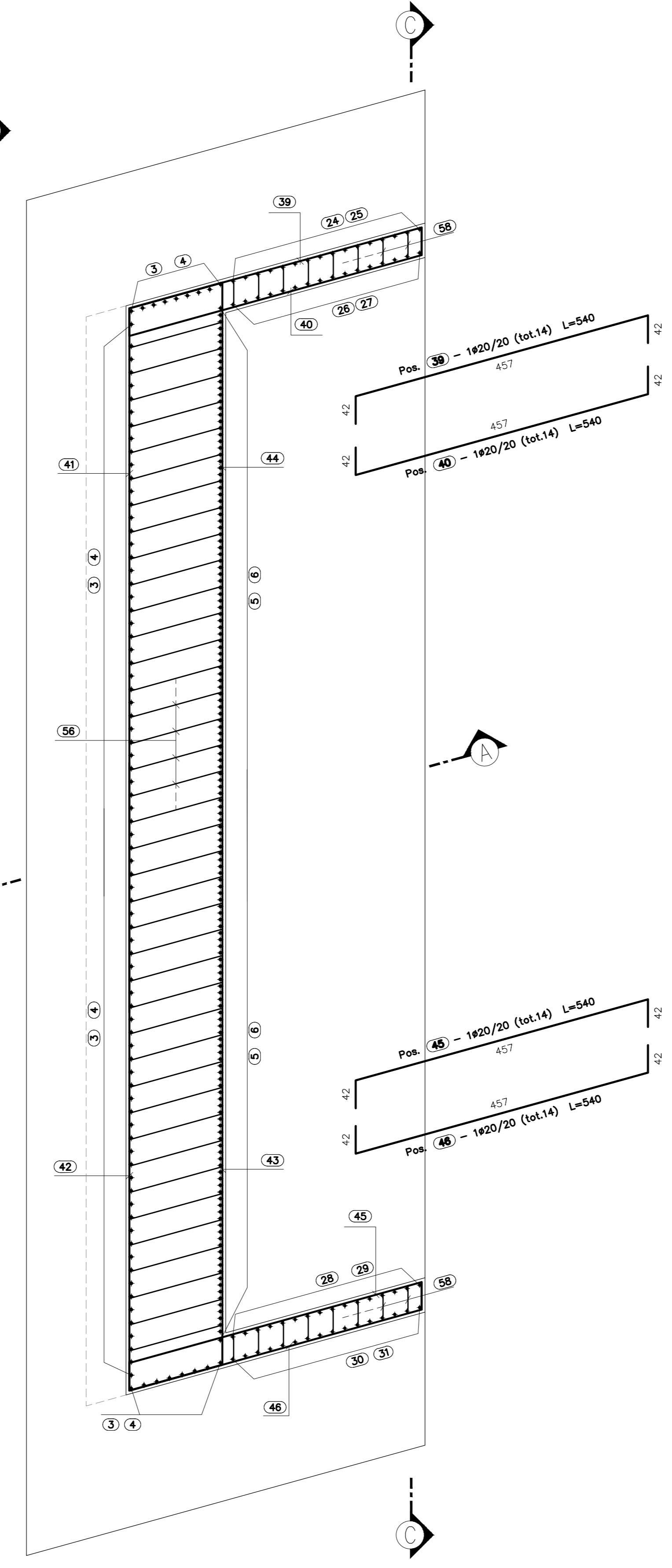
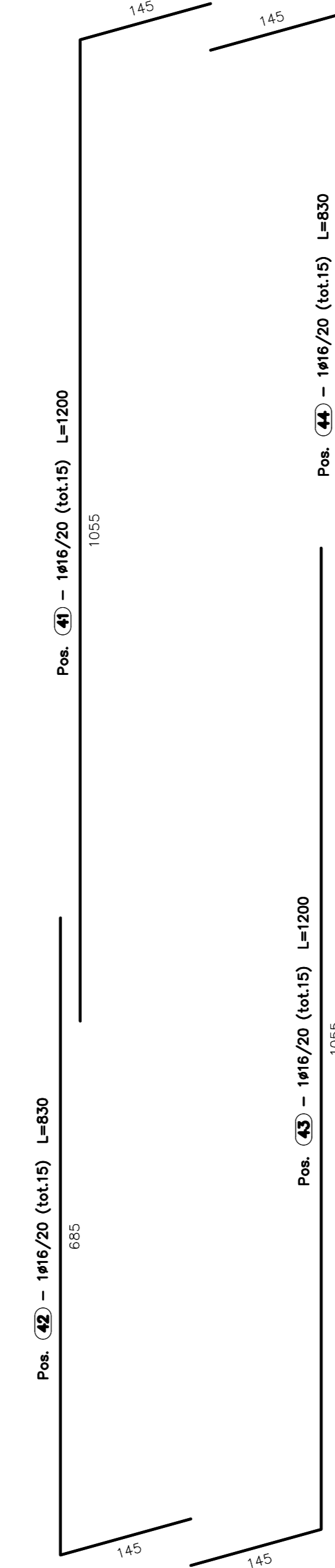
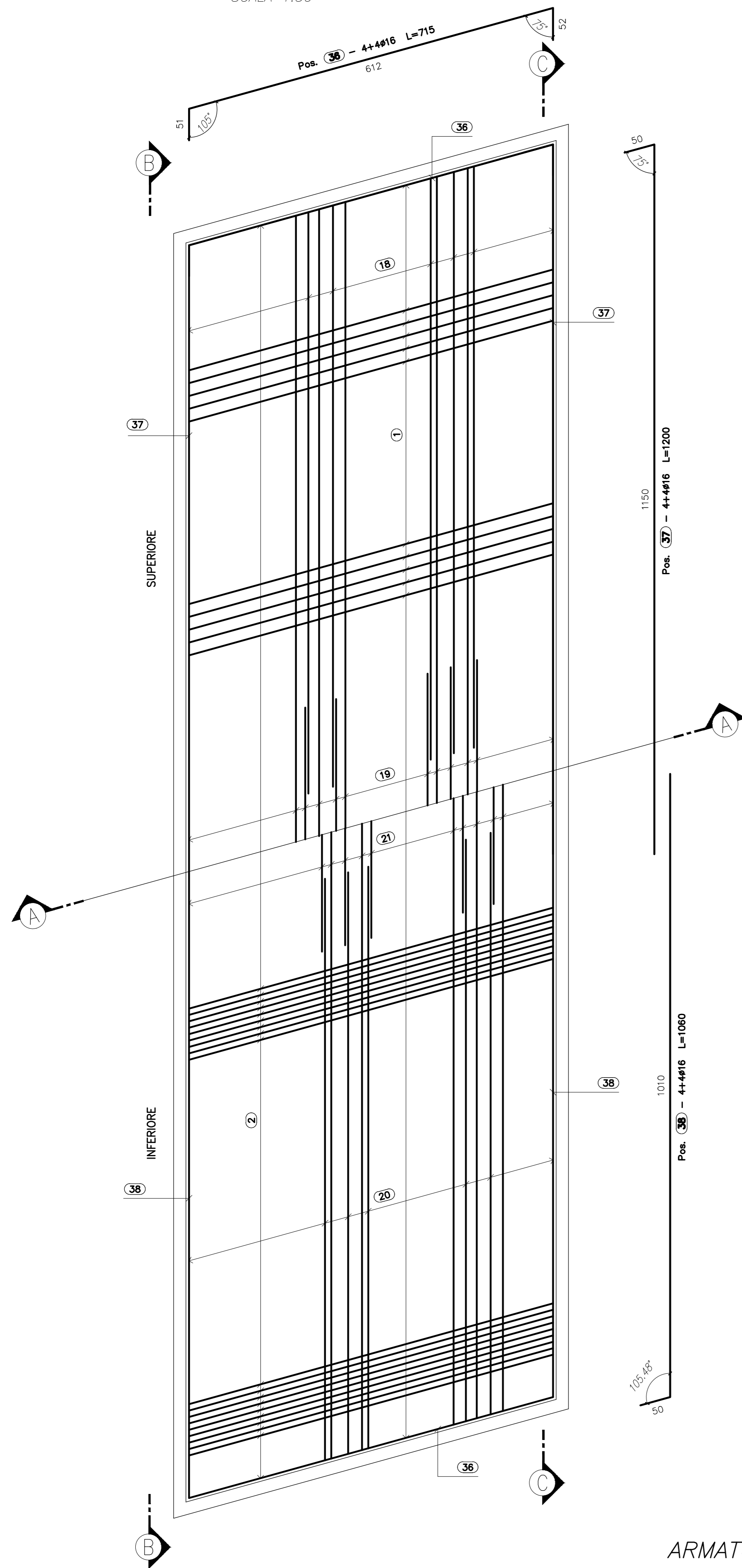


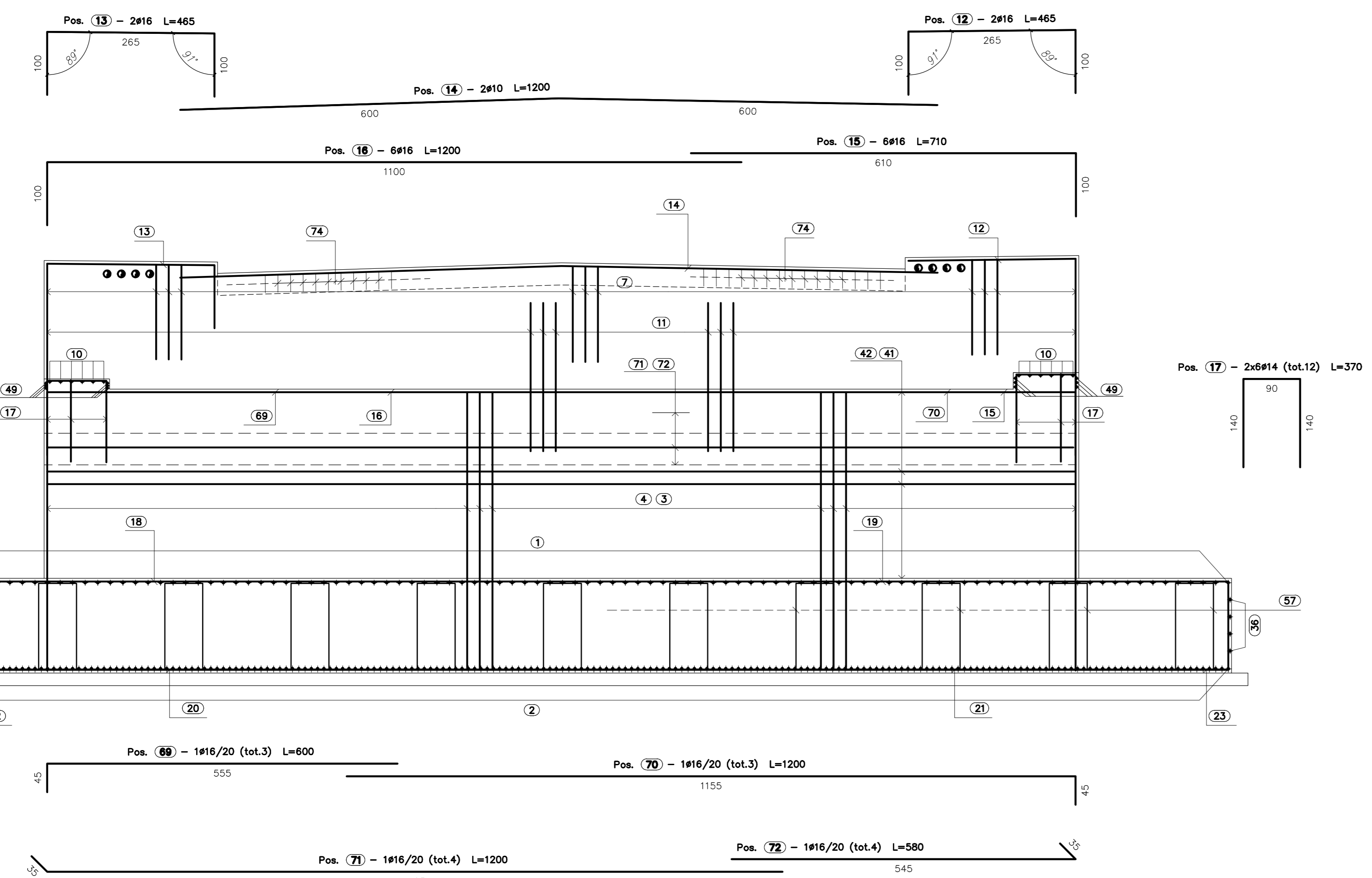
ARMATURA SPALLA SA
PIANTA FONDAZIONI
SCALA 1:50

ARMATURA SPALLA SA
PIANTA SPICCATO
SCALA 1:50

ARMATURA SPALLA SA
VISTA DALL'ALTO
SCALA 1:50



ARMATURA SPALLA SA
VISTA B-B
SCALA 1:50



N.B.: PER LA TABELLA MATERIALI SI RIMANDA ALL'ELABORATO SPECIFICO

N.B.: POSIZIONI INUTILIZZATE 50, 51, 52, 54, 61, 62, 63, 64.

MATRICE DI REVISIONE		
REV	DATA	DESCRIZIONE MODIFICA

N.B.: LA TAVOLA SOSTITUISCE QUELLA RELATIVA AL CODICE [] DEL PROGETTO ESECUTIVO

COLLEGAMENTO AUTOSTRADALE DALMINE - COMO - VARESE - VALICO DEL GAGGIOLO E OPERE AD ESSO CONNESSE
 CODICE CUP F1100000270001
TRATTE B1, B2, C, D, TRAVI 13-14, GREENWAY
AS BUILT
 OPERE D'ARTE MINORI
 CAVALCAVIA
 CAVALCAVIA VIABILITA' LOCALE RAMO VC02 - SVINCOLO INTERCONNESSIONE EX SS35
 ARMATURA SPALLA A - TAV 1/2

IDENTIFICAZIONE ELABORATO
 CODICE PROGETTO: F1100000270001
 VIBE

IMPRESA
 RAGGRUPPAMENTO TEMPORANEO IMPRESE:
 STRABAG A.G. - GL F Grandi Lavori Finanziari S.p.A.
 Manente Giuseppe - Malturo S.p.A.
 Manente Strabag S.p.A.

STRABAG **STALTAURO** **STRABAG**

CONCEDENTE
 CONCESSIONE AUTOSTRADALE
 DELL'INTEGRAZIONE PER LE VARESE
 PRESTAZIONI:
 Ing. Roberto Cecchini

CONCESSIONARIO
 STI ITALIA S.p.A.
 Direzione Lavori
 Ing. Stefano Inesi Pissardi
 Ordine degli Ingegneri
 Provincia di Roma n. 20809

APPROVATO
 Il Direttore dei Lavori
 Ing. Francesco Giannone

REDAZIONE
 Redatto: Perotti
 Verificato: Di Lulo
 Approvato: []