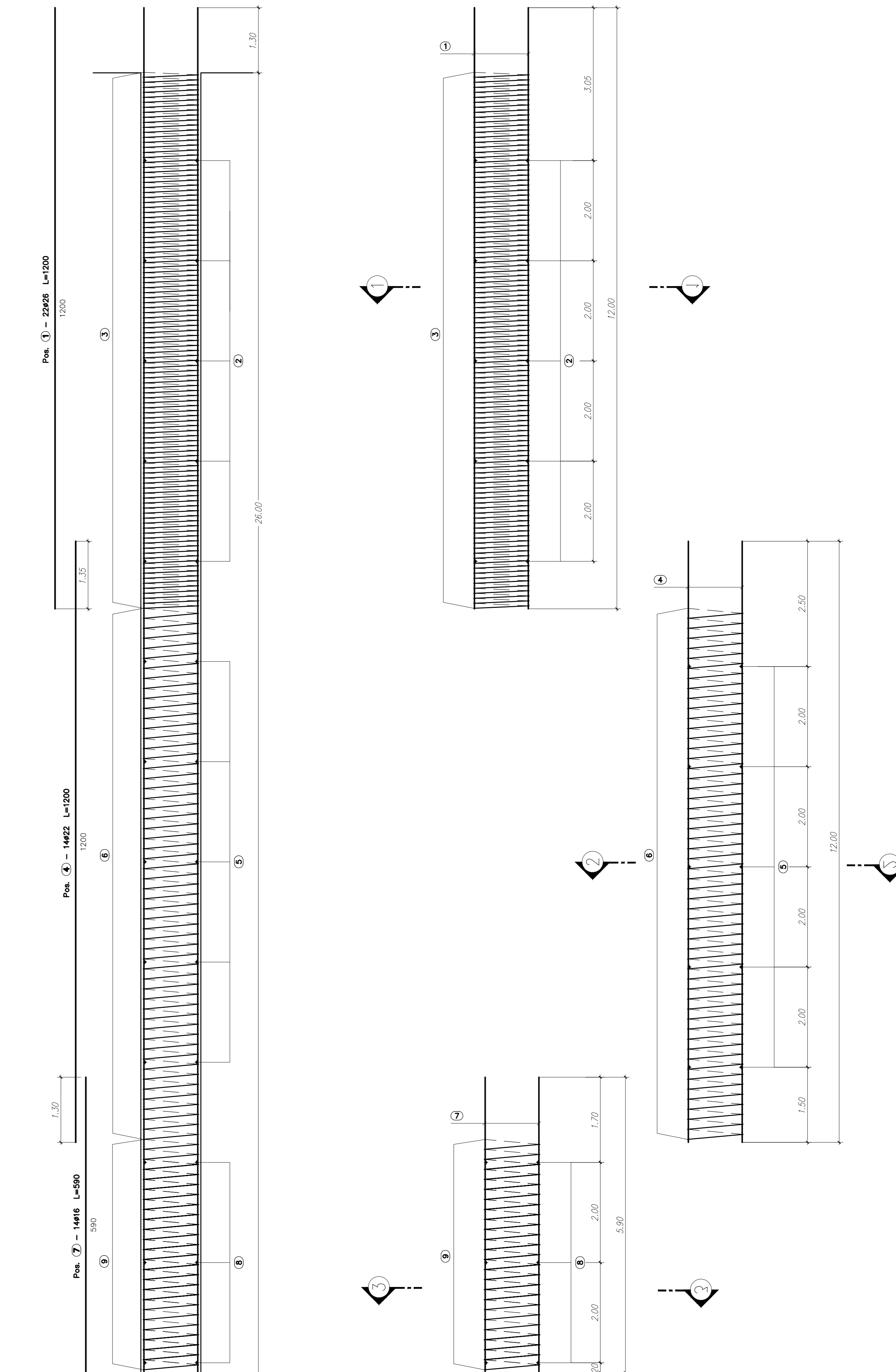
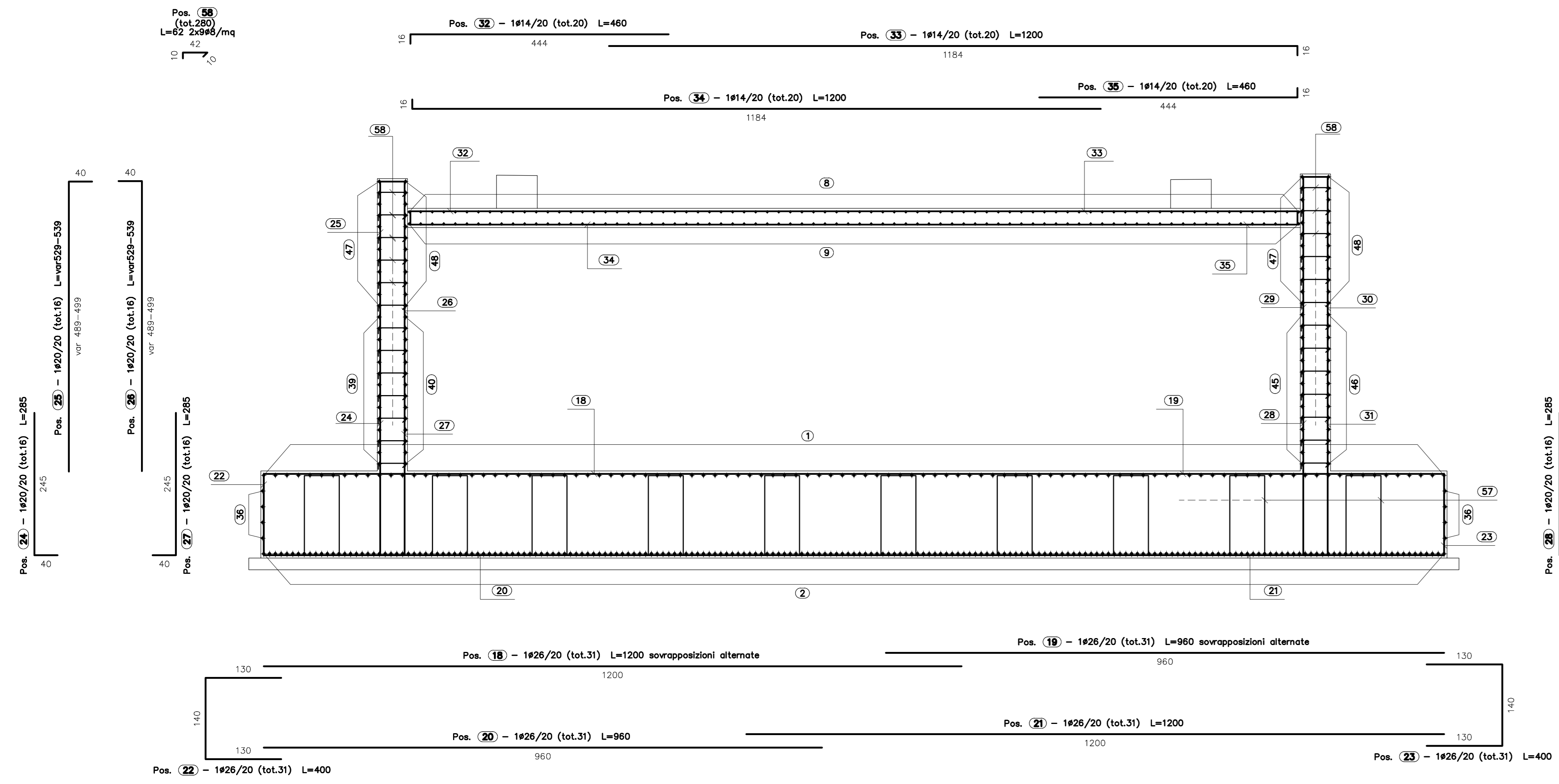
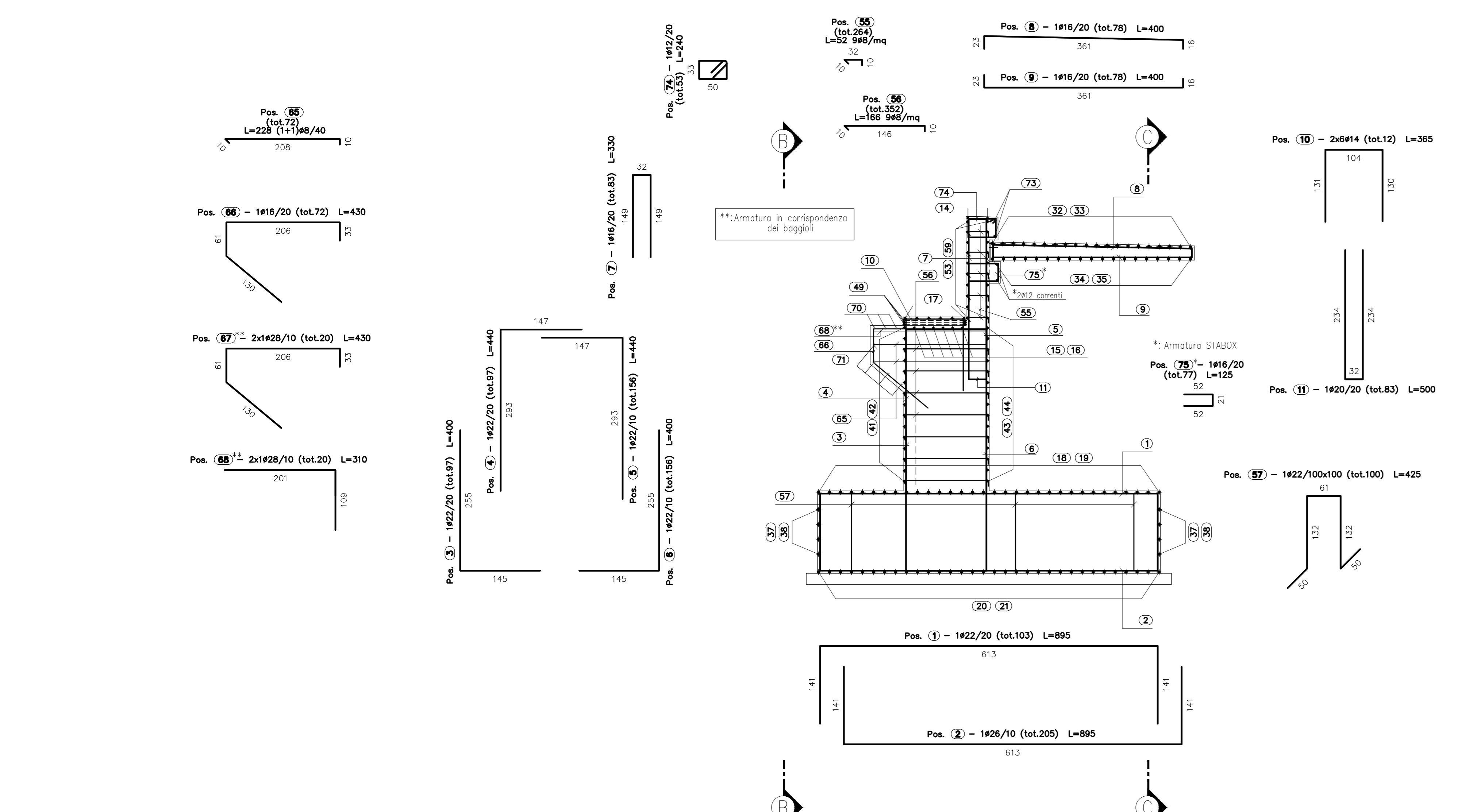


ARMATURA SPALLA SA
SEZIONE C-C
SCALA 1:50

PALI Ø1200 DI FONDAZIONE L=26.00m
ARMATURA PALI SPALLA A
SCALA 1:50



ARMATURA SPALLA SA
SEZIONE A-A
SCALA 1:50



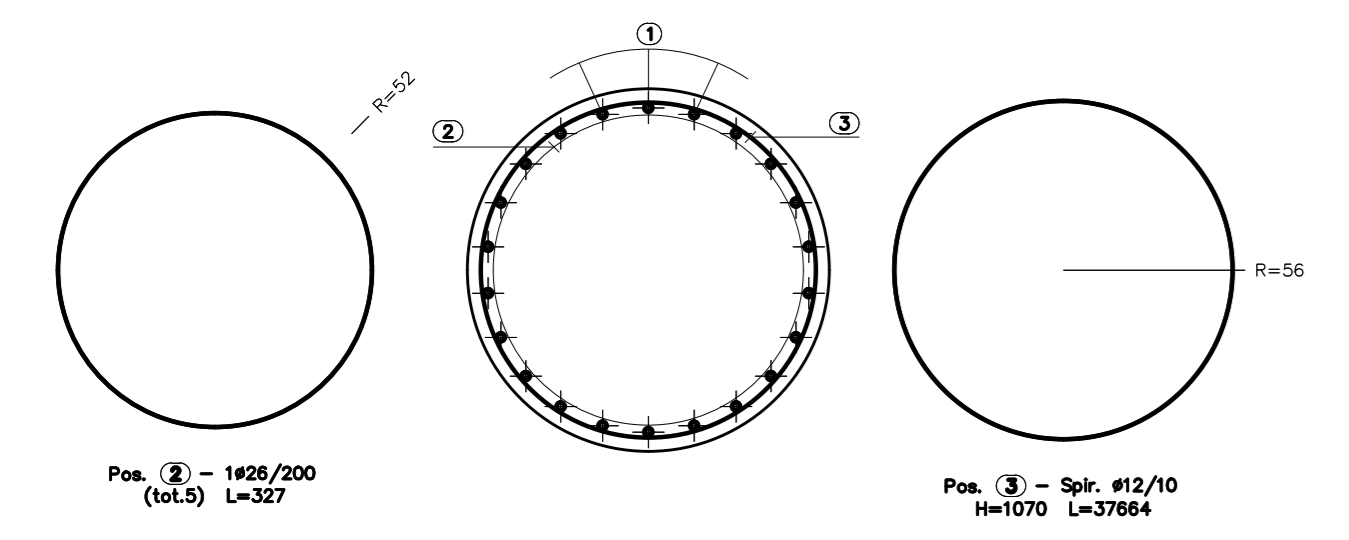
N.B.: PER LA TABELLA MATERIALI SI RIMANDA ALL'ELABORATO SPECIFICO

MATRICE DI REVISIONE

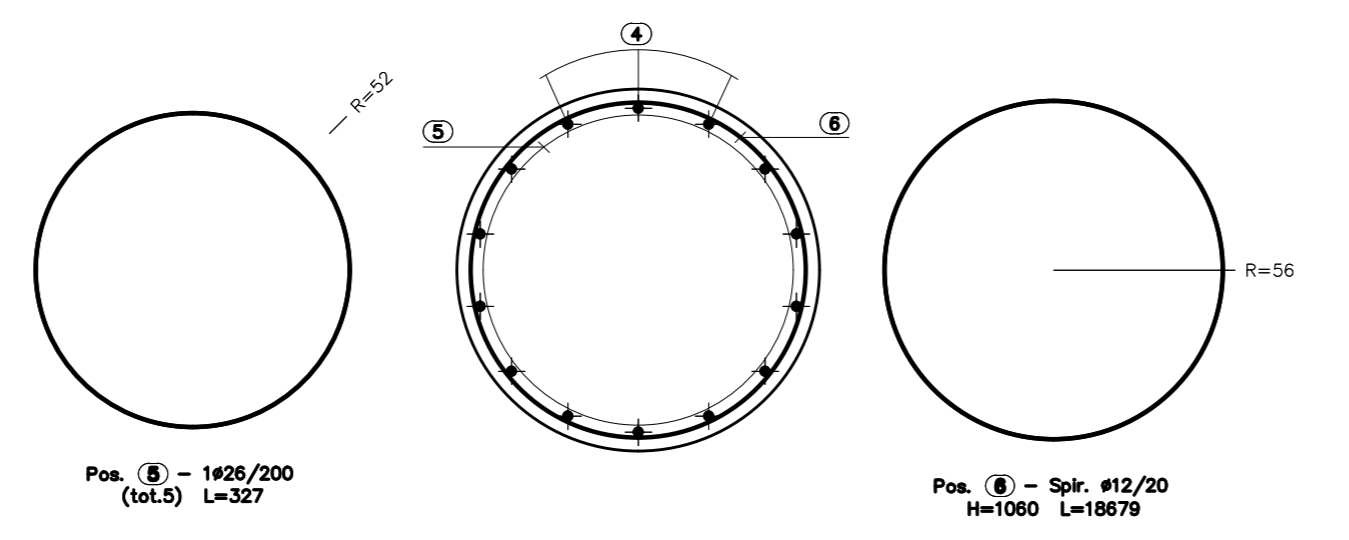
REV	DATA	DESCRIZIONE MODIFICA

N.B.: LA TAVOLA SOSTITUISCE QUELLA RELATIVA AL CODICE [] DEL PROGETTO ESECUTIVO

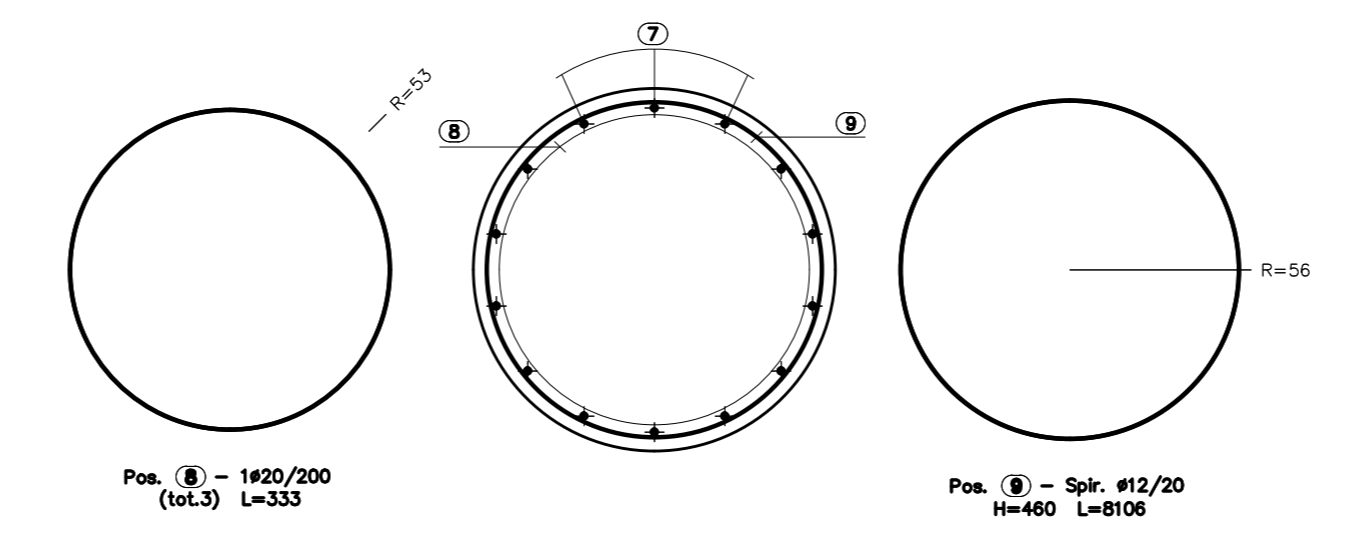
PALI DI FONDAZIONE
SEZIONE 1-1
SCALA 1:25



PALI DI FONDAZIONE
SEZIONE 2-2
SCALA 1:25



PALI DI FONDAZIONE
SEZIONE 3-3
SCALA 1:25



COLLEGAMENTO AUTOSTRADALE
DALMINE - COMO - VARESE - VALICO DEL GAGGIOLO E OPERE AD ESSO CONNESSE
CODICE CUP F1100000270001
TRATTE B1, B2, C, D, TRAI13-14, GREENWAY
AS BUILT
TRATTA B1
OPERE D'ARTE MINORI
CAVALCAVIA
ARMATURA SPALLA A - TAV 2/2
CAVALCAVIA VIABILITA' LOCALE RAMO VC02 - SVINCOLO INTERCONNESSIONE EX SS35

IDENTIFICAZIONE ELABORATO CODICE PROGETTO: F1100000270001 VIBE	IMPRESA RAGGRUPPAMENTO TEMPORANEO IMPRESE: STRABAG A.G. - GLF Grandi Lavori Finanziari S.p.A. STRABAG S.p.A.
PROGETTISTA STRABAG	PROGETTISTA - PROGETTO ESECUTIVO DI DETTAGLIO STRABAG
CONCEDENTE REGIONE LOMBARDA DIREZIONE REGIONALE INFRASTRUTTURE Ing. Roberto Caracciolo	RESPONSABILE DI PROGETTO ED INCARICATO DELL'INTEGRAZIONE PER LE OPERE PRESTAZIONI: Ing. Roberto Caracciolo
CONCEDIARIO Regione Lombardia - Direzione Tecnica Ing. Enrico Azzurro Ing. Giovanni Caracciolo	ELABORAZIONE PROGETTUALE PROGETTISTA: STRABAG
APPROVATO Direzione dei Lavori Ing. Francesco Sironi	3TI ITALIA S.p.A. DIREZIONE TECNICA Ing. Stefano Invernizzi Ordine degli Ingegneri Provincia di Roma n. 20809

Redatto: Perotti Verificato: Di Tulo Approvato: Possati