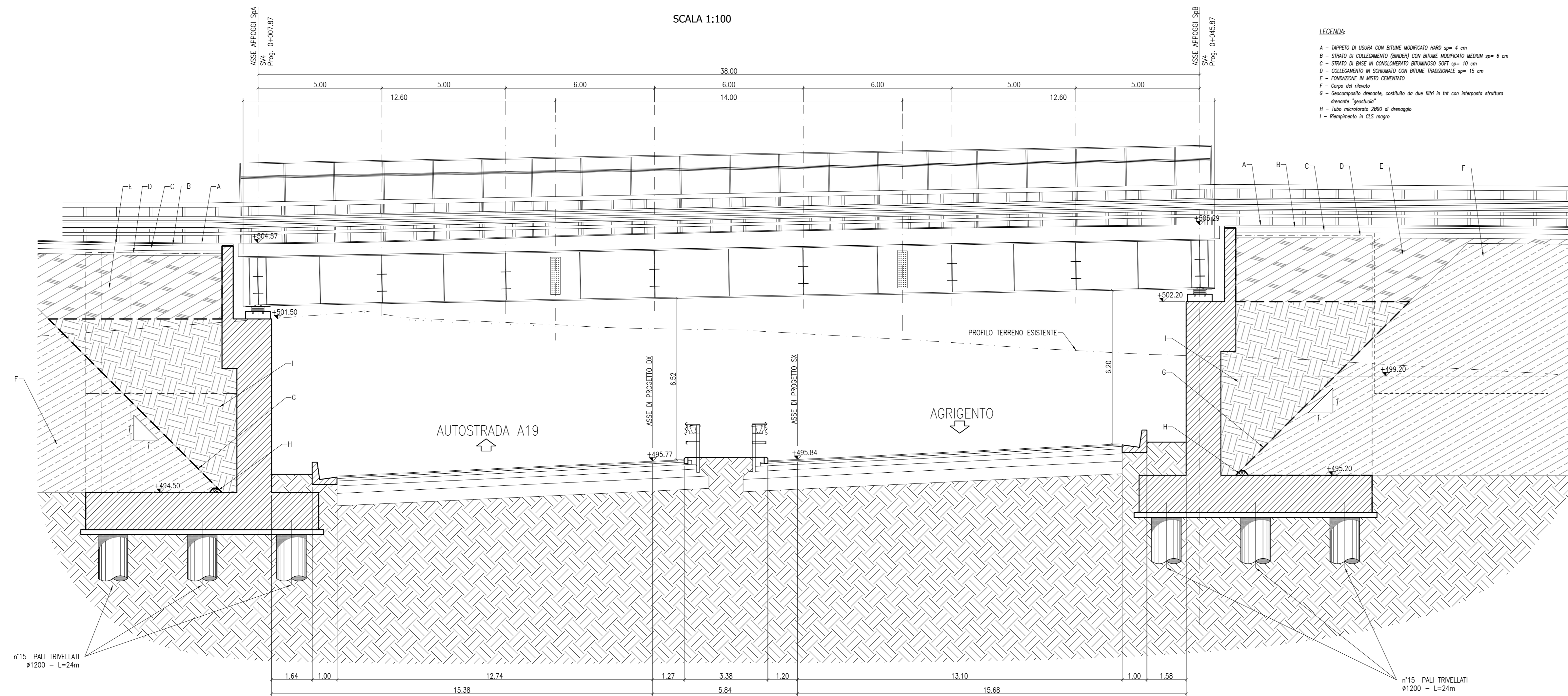


SEZIONE LONGITUDINALE

SCALA 1:100



- LEGENDE**
- A - IMPERIO DI USURA CON BRITAM AGGIORNATO 10/100 gr/m³ 4 cm
 - B - STRATO DI CEMENTAZIONE ARMATA CON BRITAM AGGIORNATO 10/100 gr/m³ 4 cm
 - C - STRATO DI CEMENTAZIONE ARMATA CON BRITAM AGGIORNATO 10/100 gr/m³ 4 cm
 - D - CEMENTAZIONE DI SOSTEGNO CON BRITAM AGGIORNATO 10/100 gr/m³ 4 cm
 - E - FISSAZIONE IN BASTO CANTAVIA
 - F - Coda di beton
 - G - Discontinuita' di cemento, costituita da due file di 100 in file con interasse struttura "semplice" 10/100 gr/m³ 4 cm
 - H - Taso richiesto 2005 di drenaggio
 - I - Rimpiazzare in C25/30

CONGLOMERATO CEMENTIZIO ORDINARIO				
Elemento Strutturale	Copertura minima (cm)	Classi di resistenza (MPa)	Classi di esposizione	Classi di consistenza
CLS DI PULIZIA E LIVELLAMENTO	-	C12/15	-	-
PALI	5.0	C25/30	XC2	S3 - S4
ZATTERE DI PILE E SPALLE	3.5	C25/30	XC2	S3 - S4
ELEVAZIONE SPALLE	3.5	C25/30	XF2	S3 - S4
ELEVAZIONE PILE E PULVINI	3.5	C25/30	XF2	S3 - S4
SOLETTA IMPALCATO	3.0	C32/40	XD4	S4
CORDOLI E MARCIAPIEDI	3.0	C32/40	XF2	S4
VELETTA E PREDALLE	3.0	C32/40	XF4	S4

ARMATURE PER C.A.

ACCIAIO AD ADERENZA MIGLIORATA CONTROLLATO IN STABILIMENTO AVENTE LE SEGUENTI CARATTERISTICHE:

- BASICO
- $f_y/f_k \leq 1.35$
- (f_t/f_k) medio ≥ 1.13

f_y = Singolo valore tensione di snervamento
 f_k = Valore caratteristico di riferimento
 f_t = Singolo valore tensione di rottura

CARPENTERIA METALLICA

- TRAVI PRINCIPALI E TRASVERSI
Acciaio con caratteristiche meccaniche pari a S355 J0-W
- CONTRORENTI
Acciaio con caratteristiche meccaniche pari a S355 J0-W
- PIGLI
Tipo "Nelson" #22
Acciaio S235J2
tensione di rottura $f_u=450$ MPa
- BULLONI AD ALTA RESISTENZA
Bulloni secondo UNI 3740 costi associati:
VITI di 10.9 secondo UNI 5712;
DADI classe 10 secondo UNI 5713;
RONDELLE C 50 secondo UNI 5714
i bulloni dovranno essere montati con una rosetta sotto la testa della vite e una rosetta sotto il dado;
i bulloni dovranno essere contrassegnati con le indicazioni del produttore e la classe di resistenza;
i bulloni disposti verticalmente avranno la testa della vite rivolta verso l'alto e il dado verso il basso
- SALDATURE
Secondo CNR UNI 10011/97

PIANTA FONDAZIONI

SCALA 1:100



ANAS S.p.A.
 DIREZIONE CENTRALE PROGRAMMAZIONE PROGETTAZIONE

PA 12/09
 CORRIDOIO PLURIMODALE TIRRENICO - NORD EUROPA
 ITINERARIO AGRIGENTO - CALTANISSETTA - A19
 S.S. N° 640 "DI PORTO EMPEDOCLE"
 AMMODERNAMENTO E ADEGUAMENTO ALLA CAT. B DEL D.M. 5.11.2001
 Dal km 44+000 allo svincolo con l'A19

PROGETTO ESECUTIVO

Contrante Generale: **Empedocle**

SVINCOLI CALTANISSETTA NORD
 Cavalcavia 4.1
 Sezione longitudinale, Pianta fondazioni e tracciamento

Codice Unico Progetto (CUP) : F91B09000070001

Codice Elaborato: **PA12_09 - E** | 1 | 2 | 7 | C | V | 2 | 0 | 2 | C | V | 0 | 7 | 9 | P | A | 0 | 0 | 2 | A |

Scala: 1:100

F					
E					
D					
C					
B					
A	Aprile 2011	EMISSIONE	T. FASOLO	F. NIRELLI	M. LITI
REV.	DATA	DESCRIZIONE	REDATTO	VERIFICATO	APPROVATO
Responsabile del Procedimento: Ing. MAURIZIO ARAMINI					

Il Progettista: **CRONIS DELTA**

Il Consulente Specialista: **STI ITALIA S.p.A.**

Il Geologo: **ING. GIUSEPPE MAURIZIO**

Il Coordinatore per la sicurezza in fase di progetto: **ING. ROSSANO**

Il Direttore dei lavori: **ING. PEPINO**