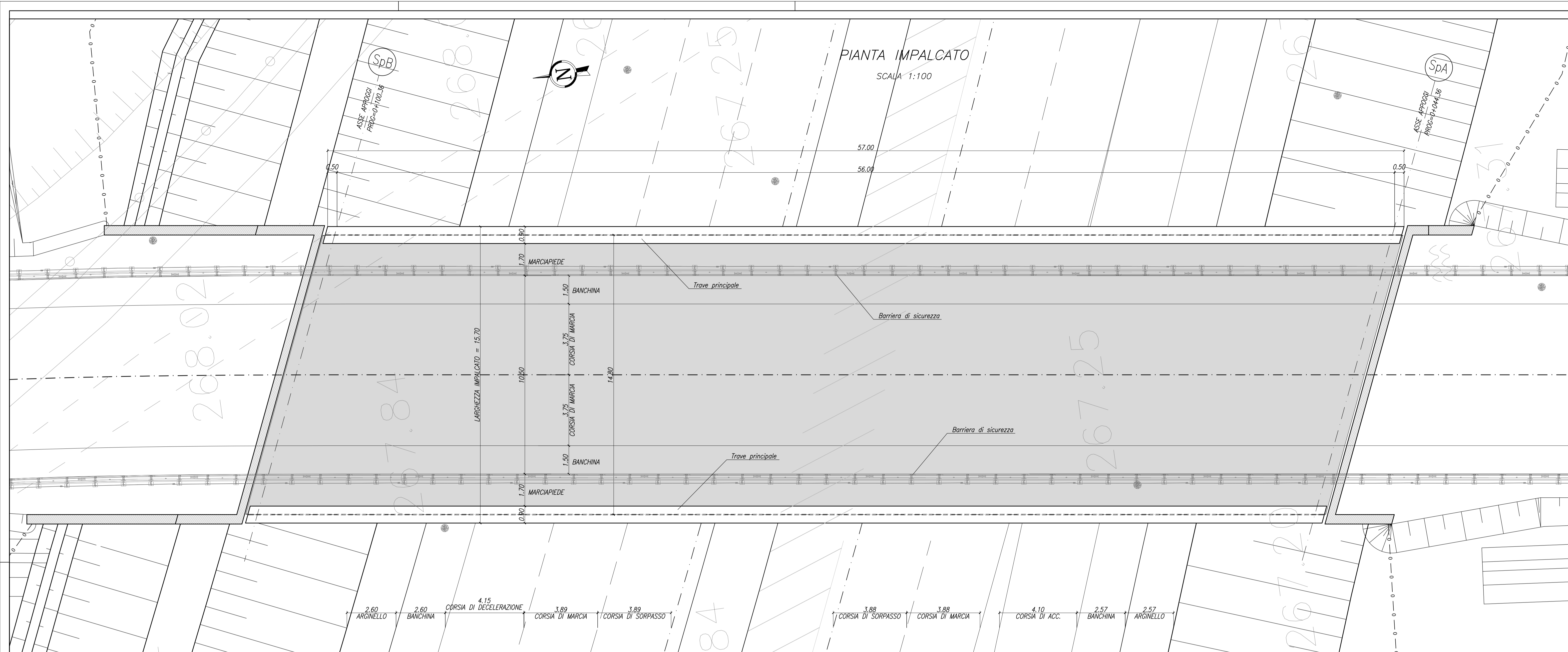
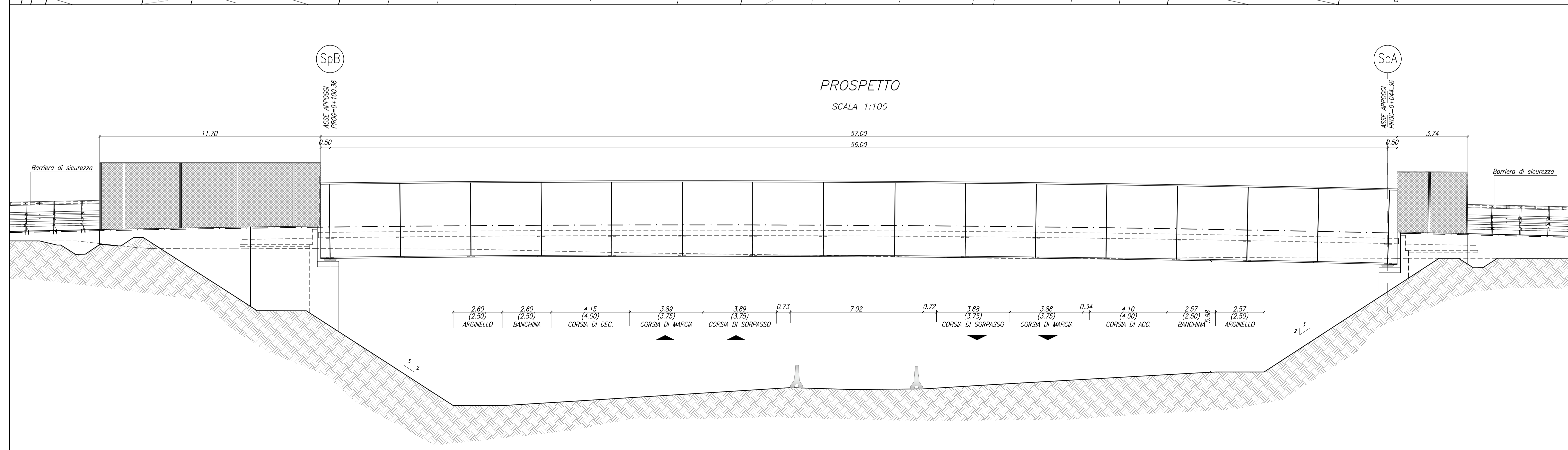


PIANTA IMPALCATO
SCALA 1:100



N.B.: PER LA TABELLA MATERIALI SI RIMANDA ALL'ELABORATO SPECIFICO

PROSPETTO
SCALA 1:100



MATRICE DI REVISIONE

REV	DATA	DESCRIZIONE MODIFICA

N.B.: LA TAVOLA SOSTITUISCE QUELLA RELATIVA AL CODICE E [] DEL PROGETTO ESECUTIVO

CONCESSIONARI AUTOSTRADALI LOMBARDE
COLLEGAMENTO AUTOSTRADALE DALMINE - COMO - VARESE - VALICO DEL GAGGIOLO E OPERE AD ESSO CONNESSE
 CODICE C.U.P. E4180000010004
TRATTE B1, B2, C, D, TRVA13+14, GREENWAY
AS BUILT
TRATTA B1
 OPERE D'ARTE MINORI
 CAVALCAVIA
 SVINCOLO "INTERCONNESSIONE EX SS35" - CAVALCAVIA VIABILITA' LOCALE RAMO VC02
 Pianta Impalcato e Prospetto

IDENTIFICAZIONE ELABORATO
 CODICE PROGETTO: F00107B

IMPRESA
RAGGRUPPAMENTO TEMPORANEO IMPRESE:
 Mandataria: STRABAG A.G.
 Mandataria: GLF Grandi Lavori Fincoati S.p.A.
 Mandataria: ICM S.p.A.
 Mandataria coadiuvata: STRABAG S.p.A.

CONCESSIONARIO
 Direzione Tecnica: Ing. Giuseppe Sardo
 Referente Tecnico: Arch. Giovanni Carli

APPROVATO
 Il Direttore dei Lavori: Ing. Francesco Domenico

PROGETTISTA
3TI PROGETTI ITALIA S.p.A.
 Direttore Tecnico: Ing. Stefano Luca Possati
 Ordine degli Ingegneri Provincia di Roma n. 20809

Redatto: Venata
 Verificato: Sorge
 Approvato: Possati