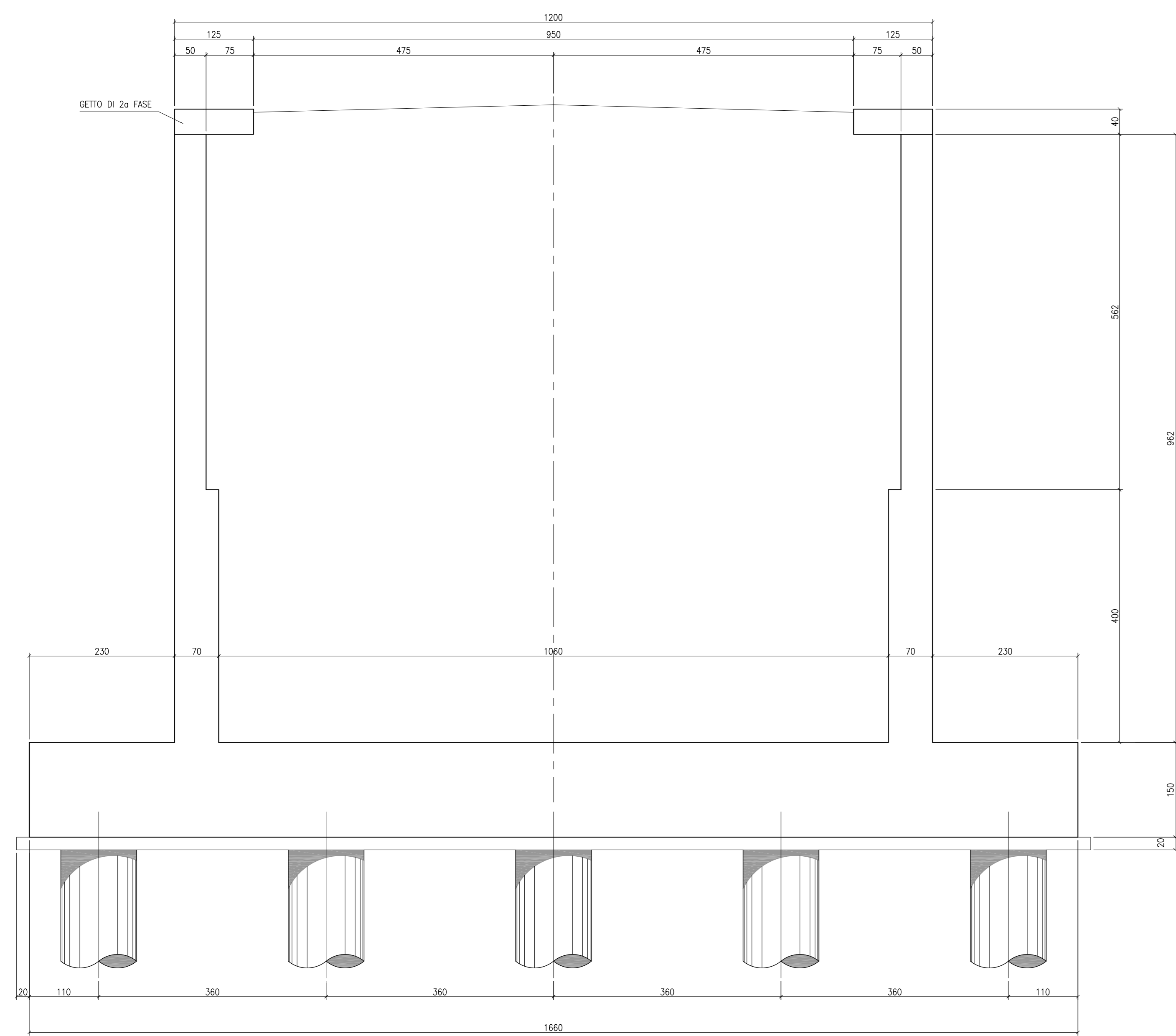
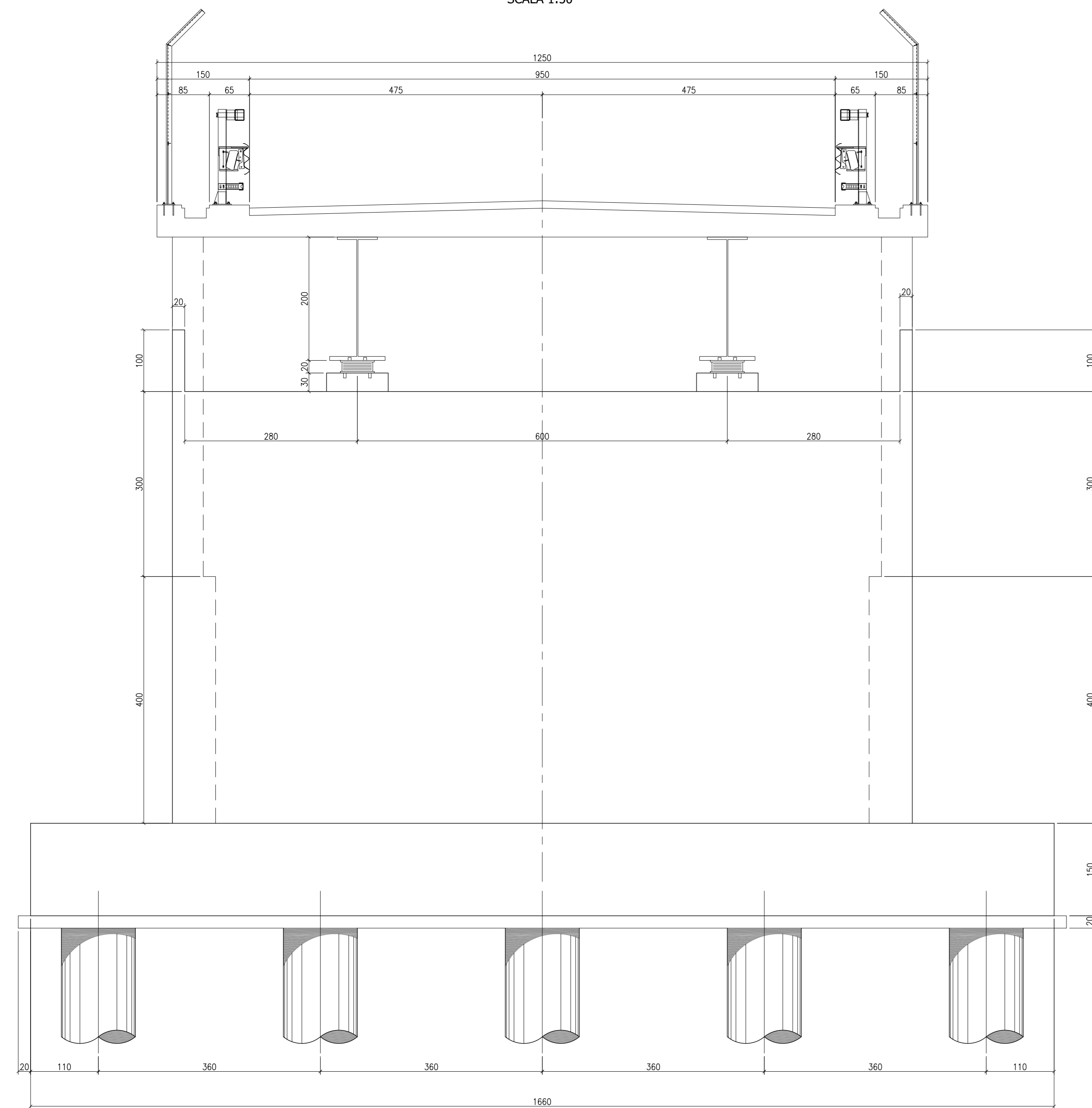


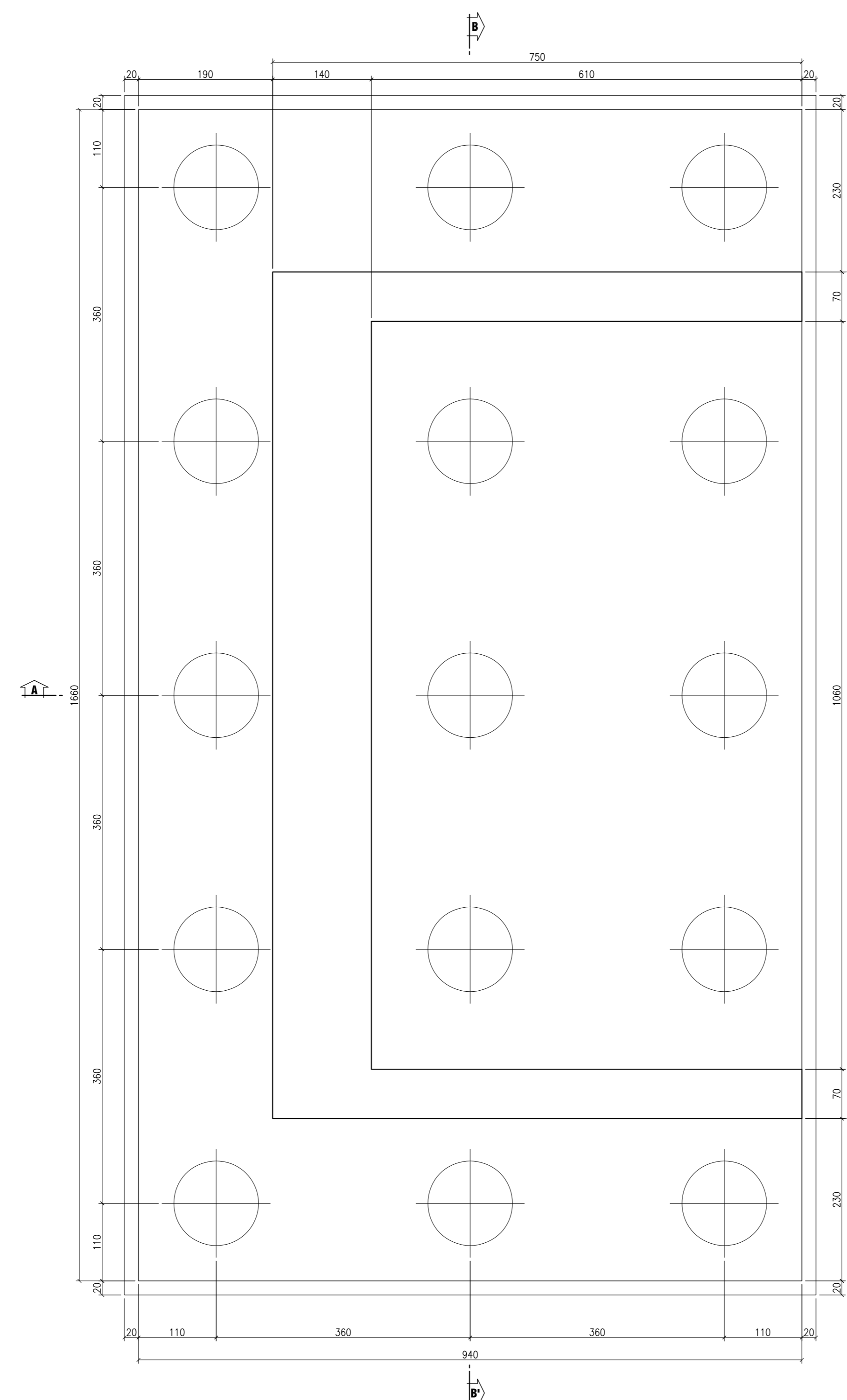
CARPENTERIA SPALLA "SpB"
SEZIONE B-B'
SCALA 1:50



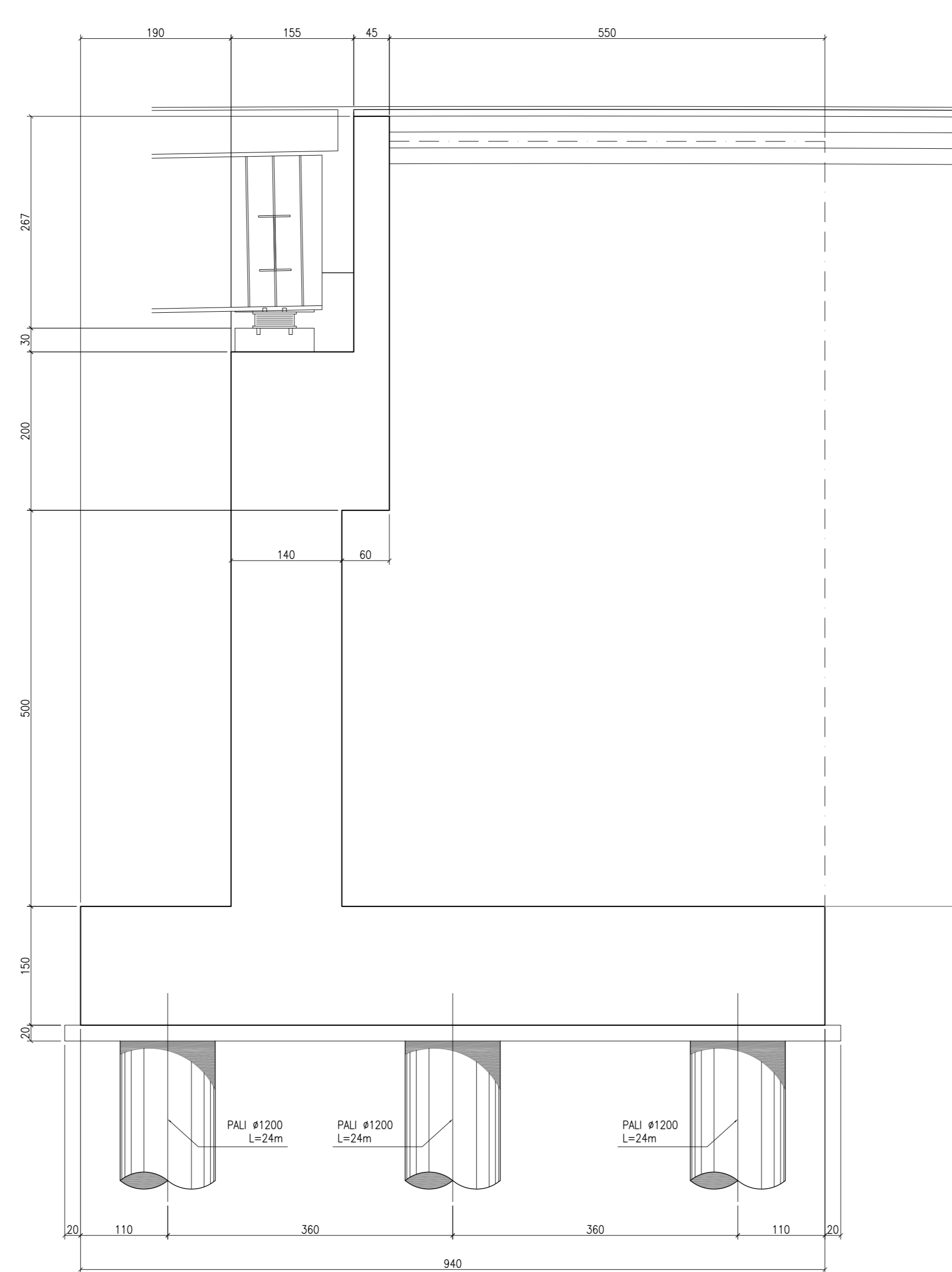
CARPENTERIA SPALLA "SpB"
VISTA FRONTALE
SCALA 1:50



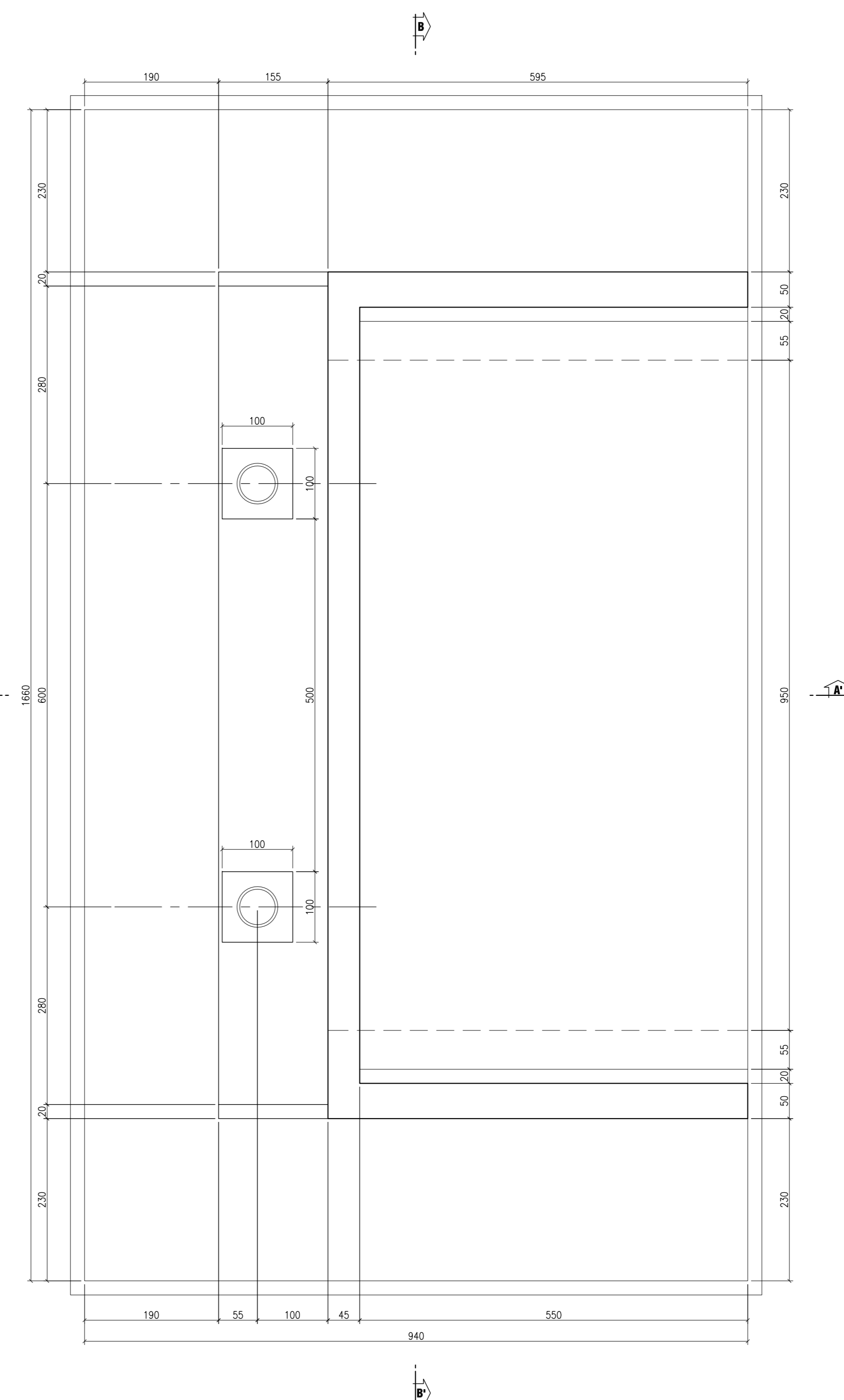
CARPENTERIA SPALLA "SpB"
PIANTA ALLO SPICCATO
SCALA 1:50



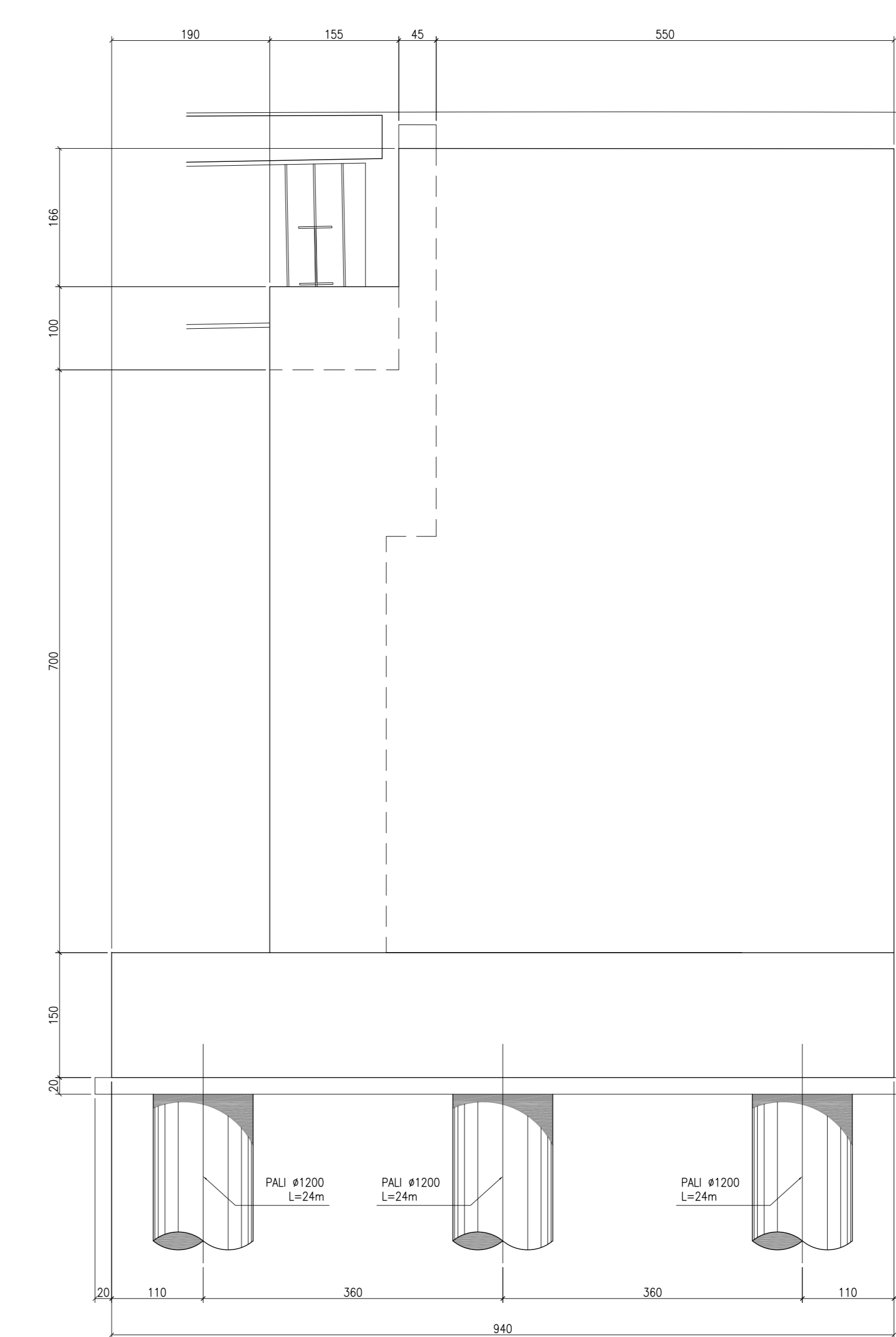
CARPENTERIA SPALLA "SpB"
SEZIONE A-A'
SCALA 1:50



CARPENTERIA SPALLA "SpB"
PIANTA A QUOTA APPOGGI
SCALA 1:50



CARPENTERIA SPALLA "SpB"
VISTA LATERALE
SCALA 1:50



CONGLOMERATO CEMENTIZIO ORDINARIO				
Elemento Strutturale	Copriente minimo (cm)	Classi di resistenza (MPa)	Classi di esposizione	Classi di consistenza
CLS DI PULIZIA E LIVELLAMENTO	-	C12/15	-	-
PALI	5.0	C25/30	XC2	S3 - S4
ZATTERE DI PILE E SPALLE	3.5	C25/30	XC2	S3 - S4
ELEVAZIONE SPALLE	3.5	C25/30	XF2	S3 - S4
ELEVAZIONE PILE E PULVINI	3.5	C25/30	XF2	S3 - S4
SOLETTA IMPALCATO	3.0	C32/40	XC4	S4
CORDOLI E MARCIAPIEDI	3.0	C32/40	XF2	S4
VELETTA E PREDALLES	3.0	C32/40	XF4	S4

ARMATURE PER C.A.

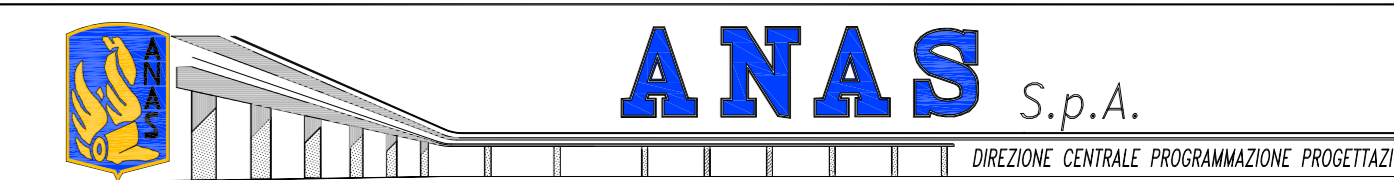
ACCIAIO AD ADERENZA MIGLIORATA CONTROLLATO IN STABILIMENTO AVENTE LE SEGUENTI CARATTERISTICHE:

- B450C;
- $f_y/f_k \leq 1.35$
- (f_t/f_y) medio ≥ 1.13

f_y = Singolo valore tensione di snervamento
 f_k = Valore caratteristico di riferimento
 f_t = Singolo valore tensione di rottura

CARPENTERIA METALLICA

- **TRAVI PRINCIPALI E TRASVERSE**
Acciaio con caratteristiche meccaniche pari a S355 J0-W
- **CONTROVENTI**
Acciaio con caratteristiche meccaniche pari a S355 J0-W
- **PILI**
Tipo "Nelson" #22
Acciaio S235J2
tensione di rottura $f_u=450$ MPa
- **BULLONI AD ALTA RESISTENZA**
Bulloni secondo UNI 3740 cor1 associati:
M10 cl. 10.9 secondo UNI 5712;
M12 cl. 10.9 secondo UNI 5712;
M16 classe 10 secondo UNI 5713;
M20 classe 10 secondo UNI 5713;
M24 classe 10 secondo UNI 5713;
- I bulloni dovranno essere montati con una rosetta sotto la testa della vite e una rosetta sotto il dado;
- I bulloni dovranno essere contrassegnati con le indicazioni del produttore e la classe di resistenza;
- I bulloni disposti verticalmente avranno la testa della vite rivolta verso l'alto e il dado verso il basso
- **SALDATURE**
Secondo CNR UNI 10011/97



PA 12/09
CORRIDOIO PLURIMODALE TIRRENICO - NORD EUROPA
ITINERARIO AGRIGENTO - CALTANISSETTA - A19
S.S. N° 640 "DI PORTO EMPEDOCLE"
AMMODERNAMENTO E ADEGUAMENTO ALLA CAT. B DEL D.M. 5.11.2001
Dal km 44+000 allo svincolo con l'A19

PROGETTO ESECUTIVO



SVINCOLI
SVINCOLO CALTANISSETTA NORD
Cavalcavia 4.1
Carpenteria spalla B

Codice Unico Progetto (CUP) : F91B0900070001

Codice Elaborato: PA12_09 - E 1 2 7 C V 2 0 2 C V 0 7 B B B 0 0 5 A Scala: 1:50

REV.	DATA	DESCRIZIONE	REDATTO	VERIFICATO	APPROVATO	AUTORIZZATO
A	Aprile 2011	EMISSIONE	T. FASOLO	F. NIRELLI	M. LITI	P. PAGLINI

Responsabile del Procedimento: Ing. MAURIZIO ARAMINI

