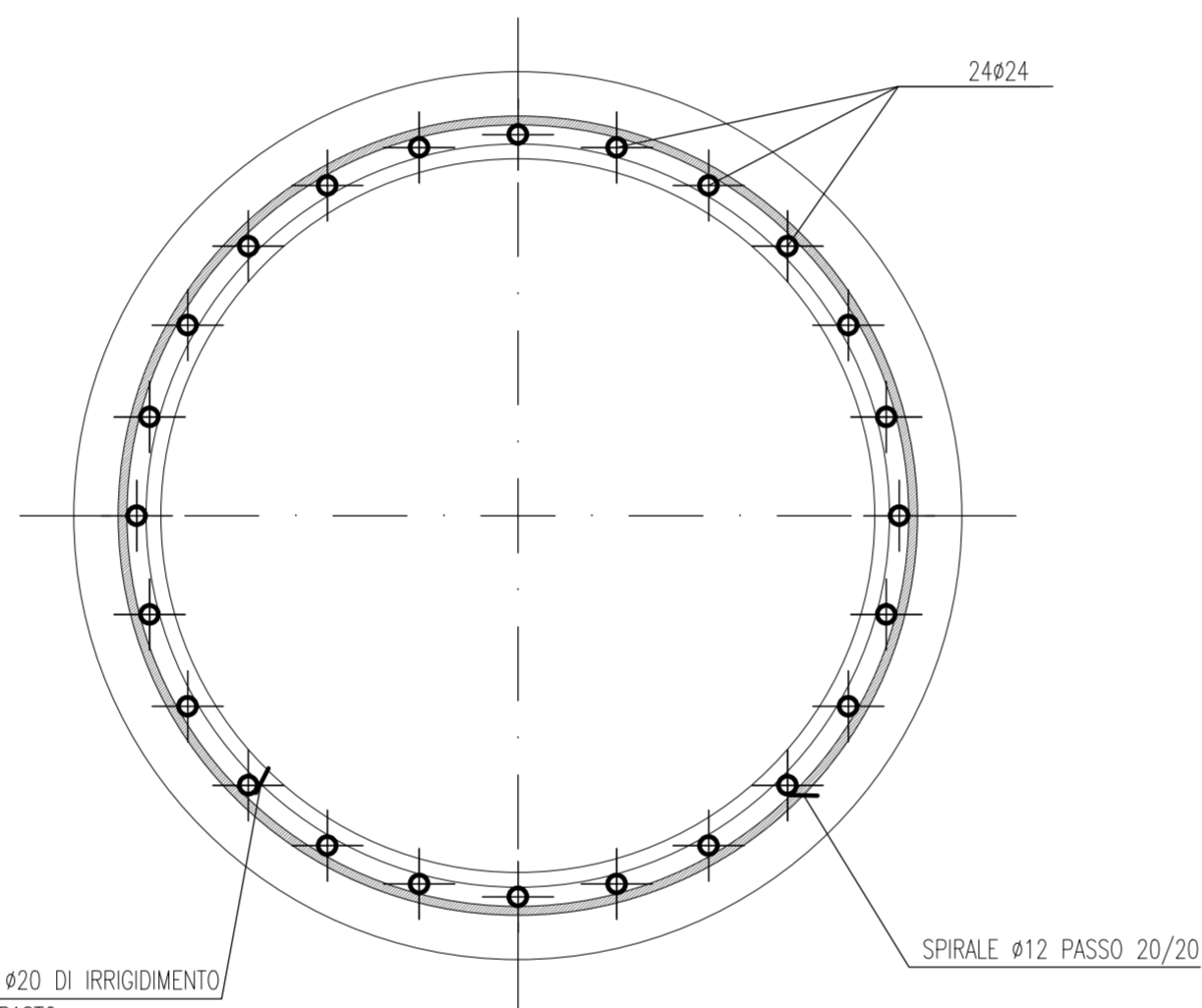
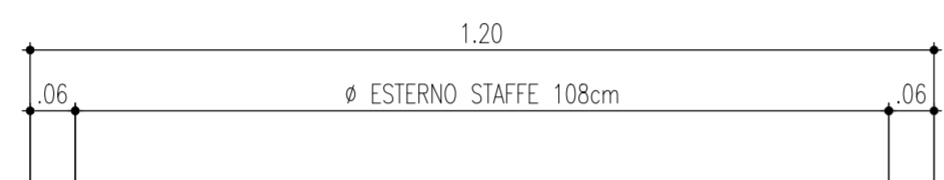
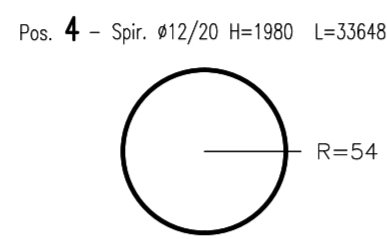
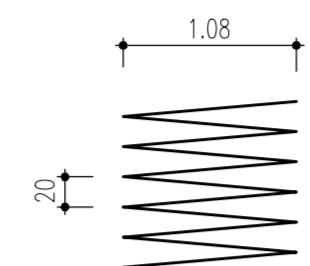
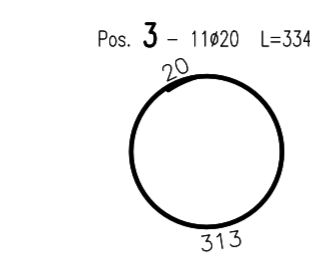
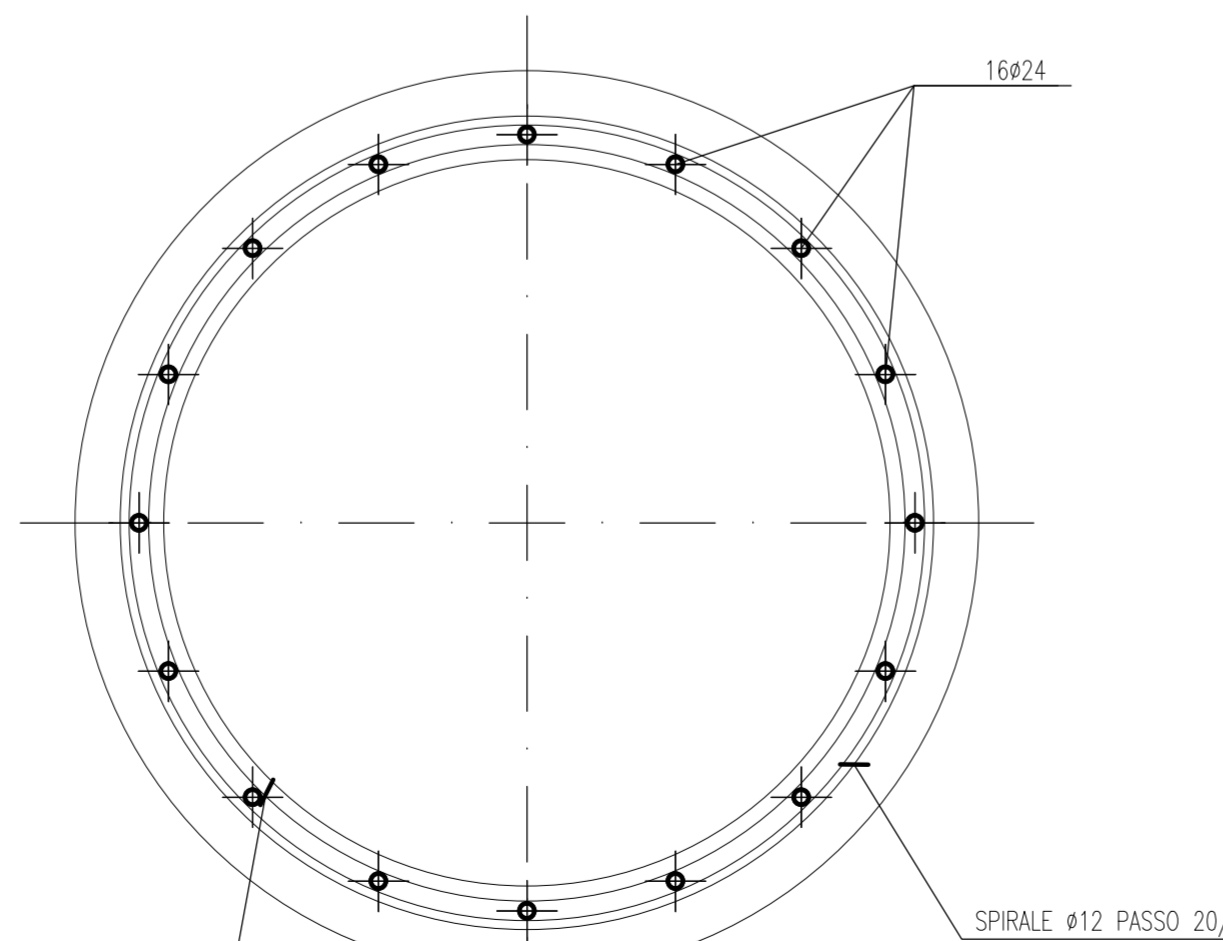
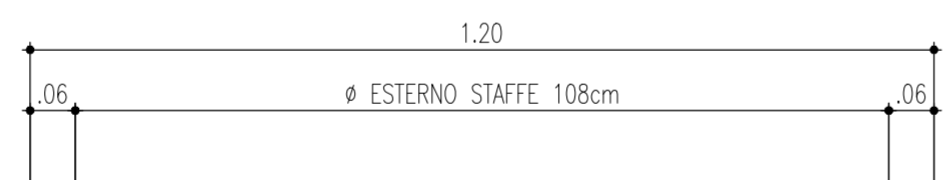


ARMATURA PALO
(SCALA 1 : 50)



SEZIONE A-A
(SCALA 1 : 10)



SEZIONE B-B
(SCALA 1 : 10)

Barre

Sagoma	Pos.	φ (mm)	nb	A (cm)	B (cm)	L (m)	Ltot (m)	Note
	1	20	16	1040		10.40	166.39	
	2	24	16	1200		12.00	192.00	
	5	24	8	600		6.00	48.00	
	3	20	11	20	313	3.34	36.72	

Spirali

Spirale	Pos.	R (cm)	H (m)	ng	φ (mm)	S (cm)	Ltot (m)	Note
	4	54	19.80	1	12	20	336.48	

Massa barre

φ (mm)	M/L (kg/m)	Ltot (m)	Mtot (kg)
20	2.466	203.11	500.9
24	3.551	240.00	852.3
		Tot.	1353.2

Massa spirali

φ (mm)	M/L (kg/m)	Ltot (m)	Mtot (kg)
12	0.888	336.48	298.7

Massa totale acciaio : 1651.9 kg

NOTA :
LA TABELLA E' VALIDA PER UN SOLO PALO

MATRICE DI REVISIONE

REV	DATA	DESCRIZIONE MODIFICA

N.B.: LA TAVOLA SOSTITUISCE QUELLA RELATIVA AL CODICE [] DEL PROGETTO ESECUTIVO

COLLEGAMENTO AUTOSTRADALE DALMINE - COMO - VARESE - VALICO DEL GAGGIOLO E OPERE AD ESSO CONNESSE
CODICE C.U.P. F11B0600027007

TRATTE B1, B2, C, D, TRVA13+14, GREENWAY

AS BUILT

TRATTA B1
OPERE D'ARTE MINORI: CAVALCAVIA
ATTRaversamento FAUNISTICO 2 - ASSE PRINCIPALE
ARMATURA PALO SPALLE

<p>IDENTIFICAZIONE ELABORATO CODICE PROGETTO: F00107B</p> <table border="1" style="width: 100%; border-collapse: collapse;"> <tr> <th>FASE PROGETTUALE</th> <th>LOTTO</th> <th>ZONA</th> <th>OPERA</th> <th>TRATTO D'OPERA</th> <th>AMBITO</th> <th>TIPO ELABORATO</th> <th>PROGRESSIVO</th> <th>REVISIONE</th> </tr> <tr> <td>A</td> <td>1</td> <td>A03</td> <td>ID007</td> <td>A</td> <td>ON</td> <td>AR</td> <td>007</td> <td>1</td> </tr> </table> <p>Scala: 1:50 - 1:10</p> <table border="1" style="width: 100%; border-collapse: collapse;"> <tr> <th>DATA</th> <th>DESCRIZIONE</th> <th>REV</th> </tr> <tr> <td>Dicembre 2015</td> <td>Emissione</td> <td>E</td> </tr> </table>	FASE PROGETTUALE	LOTTO	ZONA	OPERA	TRATTO D'OPERA	AMBITO	TIPO ELABORATO	PROGRESSIVO	REVISIONE	A	1	A03	ID007	A	ON	AR	007	1	DATA	DESCRIZIONE	REV	Dicembre 2015	Emissione	E	<p>IMPRESA RAGGRUPPAMENTO TEMPORANEO IMPRESE:</p> <table border="1" style="width: 100%; border-collapse: collapse;"> <tr> <th>Mandatario</th> <th>Mandatario</th> <th>Mandatario</th> <th>Mandatario cooptata</th> </tr> <tr> <td>STRABAG A.G.</td> <td>GLF Grandi Lavori Fincosit S.p.A.</td> <td>Impresa costruzioni Giuseppe Malturo S.p.A.</td> <td>STRABAG S.p.A.</td> </tr> </table> <p style="text-align: center;">STRABAG STRABAG</p> <p>PROGETTISTA - PROGETTO ESECUTIVO DI DETTAGLIO RAGGRUPPAMENTO TEMPORANEO PROGETTISTI:</p> <table border="1" style="width: 100%; border-collapse: collapse;"> <tr> <th>Mandatario</th> <th>Mandatario</th> <th>Mandatario</th> <th>Mandatario</th> </tr> <tr> <td>3TI PROGETTI ITALIA S.p.A.</td> <td>GP</td> <td>ALBERTO CECCHINI</td> <td>Arch. Salvatore Vermiglio</td> </tr> </table> <p>CONCEDENTE CONCESSIONI AUTOSTRADALI LOMBARDE</p> <p>CONCESSIONARIO Autstrada Padaniana Lombarda Direttore Tecnico: Ing. Enrico Arca Referente Tecnico: Arch. Giovanni Cambi</p> <p>APPROVATO Autstrada Padaniana Lombarda Il Direttore dei Lavori: Ing. Francesco Domenico</p> <p>RESPONSABILE DI PROGETTO ED INCARICATO DELL'INTEGRAZIONE FRA LE VARIE PRESTAZIONI: Ing. Alberto Cecchini</p> <p>ELABORAZIONE PROGETTUALE PROGETTISTA: 3TI PROGETTI ITALIA S.p.A.</p> <p>3TI ITALIA S.p.A. DIRETTORE TECNICO Ing. Stefano Luca Passati Ordine degli Ingegneri Provincia di Roma n. 20809</p> <p>Redatto: Pierucci Verificato: Di Sarzo Approvato: Possati</p>	Mandatario	Mandatario	Mandatario	Mandatario cooptata	STRABAG A.G.	GLF Grandi Lavori Fincosit S.p.A.	Impresa costruzioni Giuseppe Malturo S.p.A.	STRABAG S.p.A.	Mandatario	Mandatario	Mandatario	Mandatario	3TI PROGETTI ITALIA S.p.A.	GP	ALBERTO CECCHINI	Arch. Salvatore Vermiglio
FASE PROGETTUALE	LOTTO	ZONA	OPERA	TRATTO D'OPERA	AMBITO	TIPO ELABORATO	PROGRESSIVO	REVISIONE																																	
A	1	A03	ID007	A	ON	AR	007	1																																	
DATA	DESCRIZIONE	REV																																							
Dicembre 2015	Emissione	E																																							
Mandatario	Mandatario	Mandatario	Mandatario cooptata																																						
STRABAG A.G.	GLF Grandi Lavori Fincosit S.p.A.	Impresa costruzioni Giuseppe Malturo S.p.A.	STRABAG S.p.A.																																						
Mandatario	Mandatario	Mandatario	Mandatario																																						
3TI PROGETTI ITALIA S.p.A.	GP	ALBERTO CECCHINI	Arch. Salvatore Vermiglio																																						