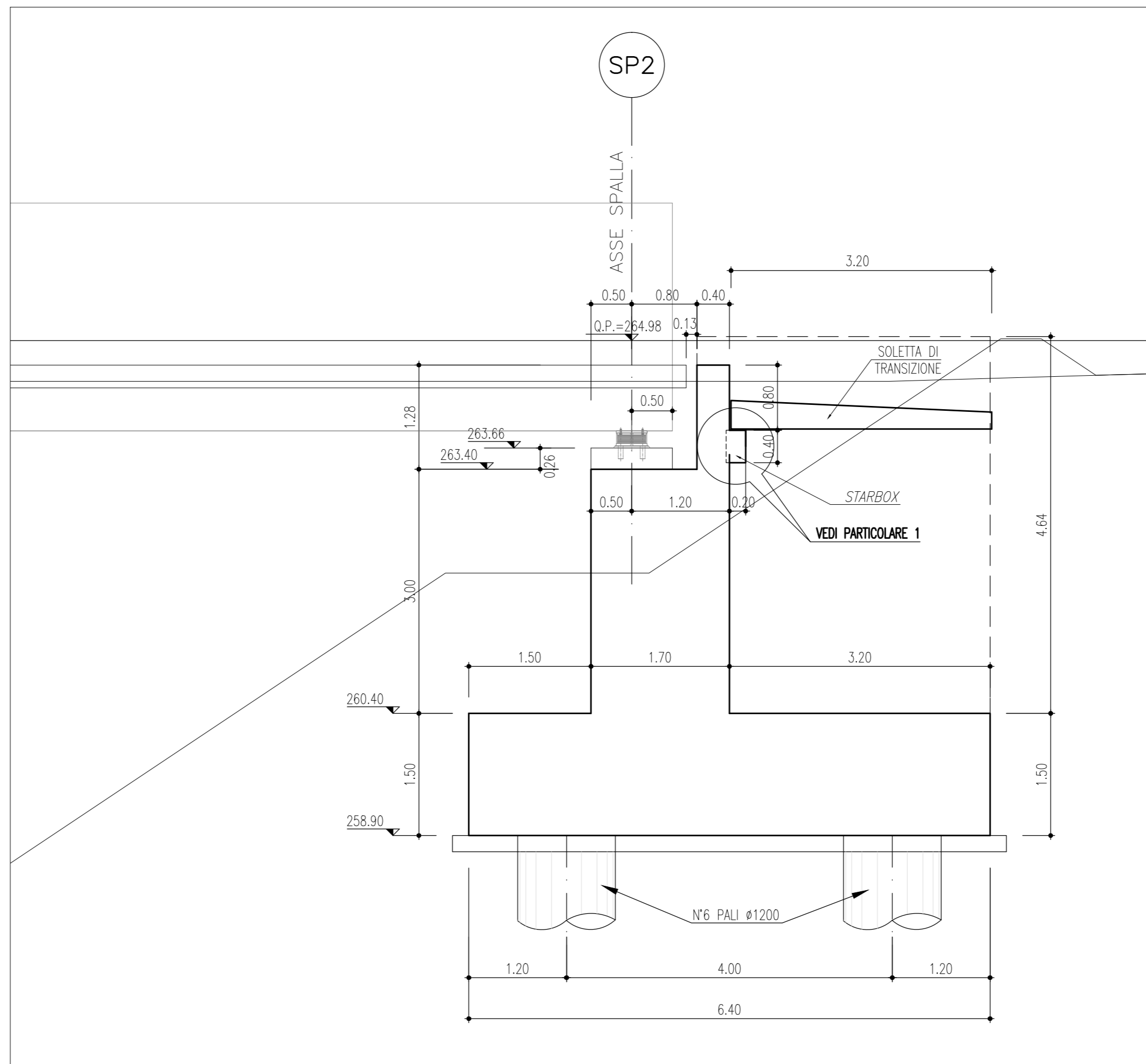
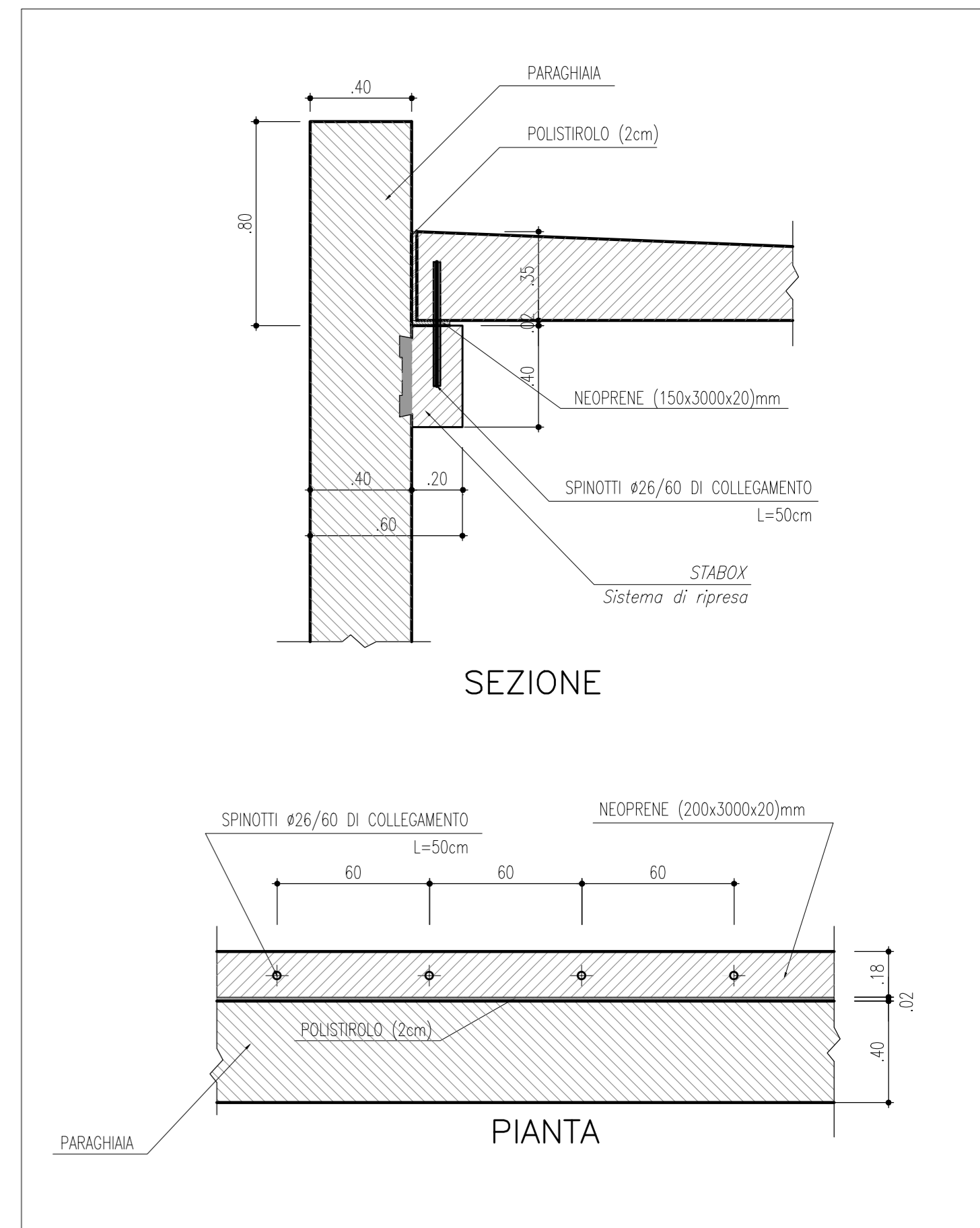


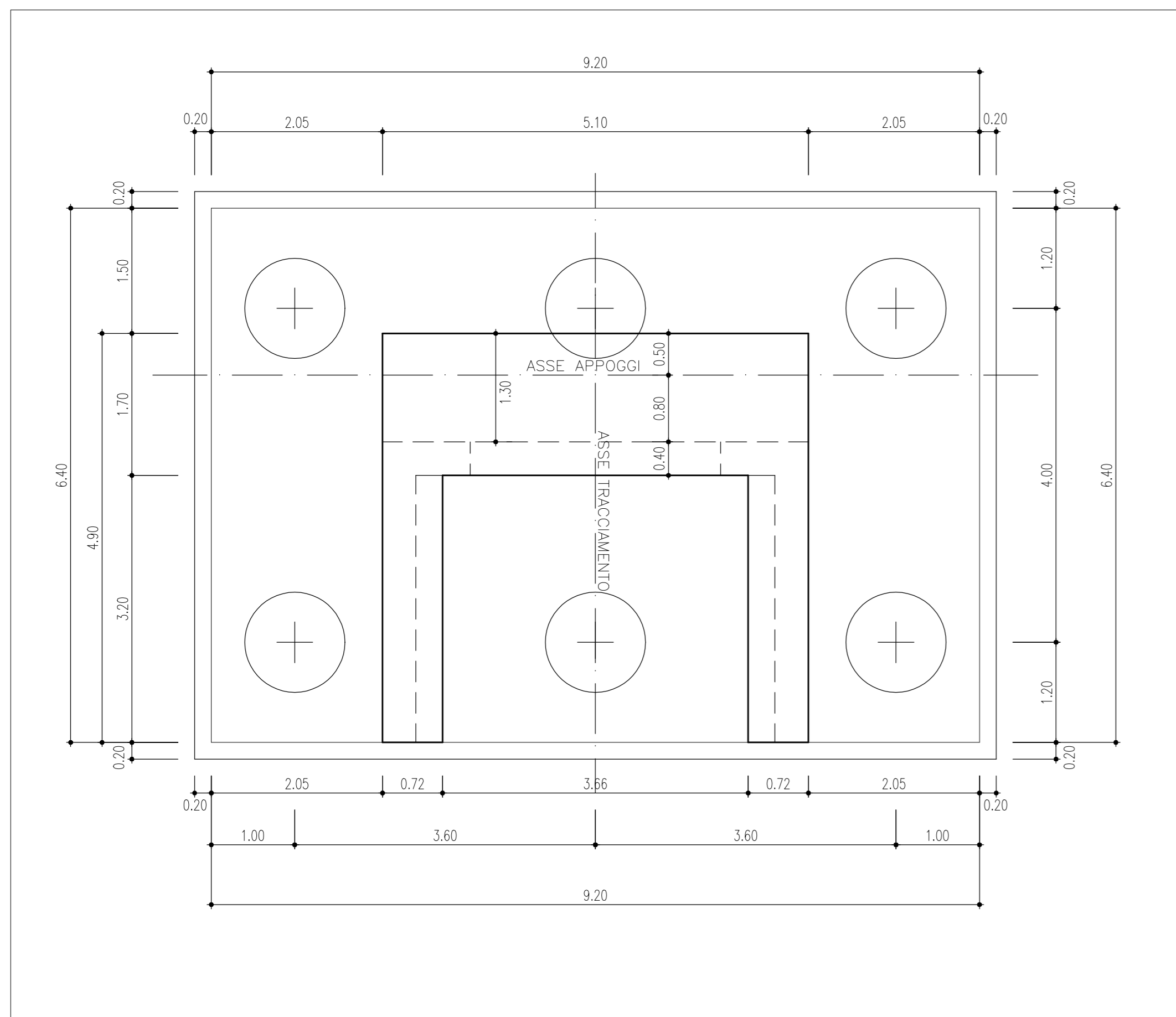
SEZIONE TRASVERSALE
SCALA 1:50



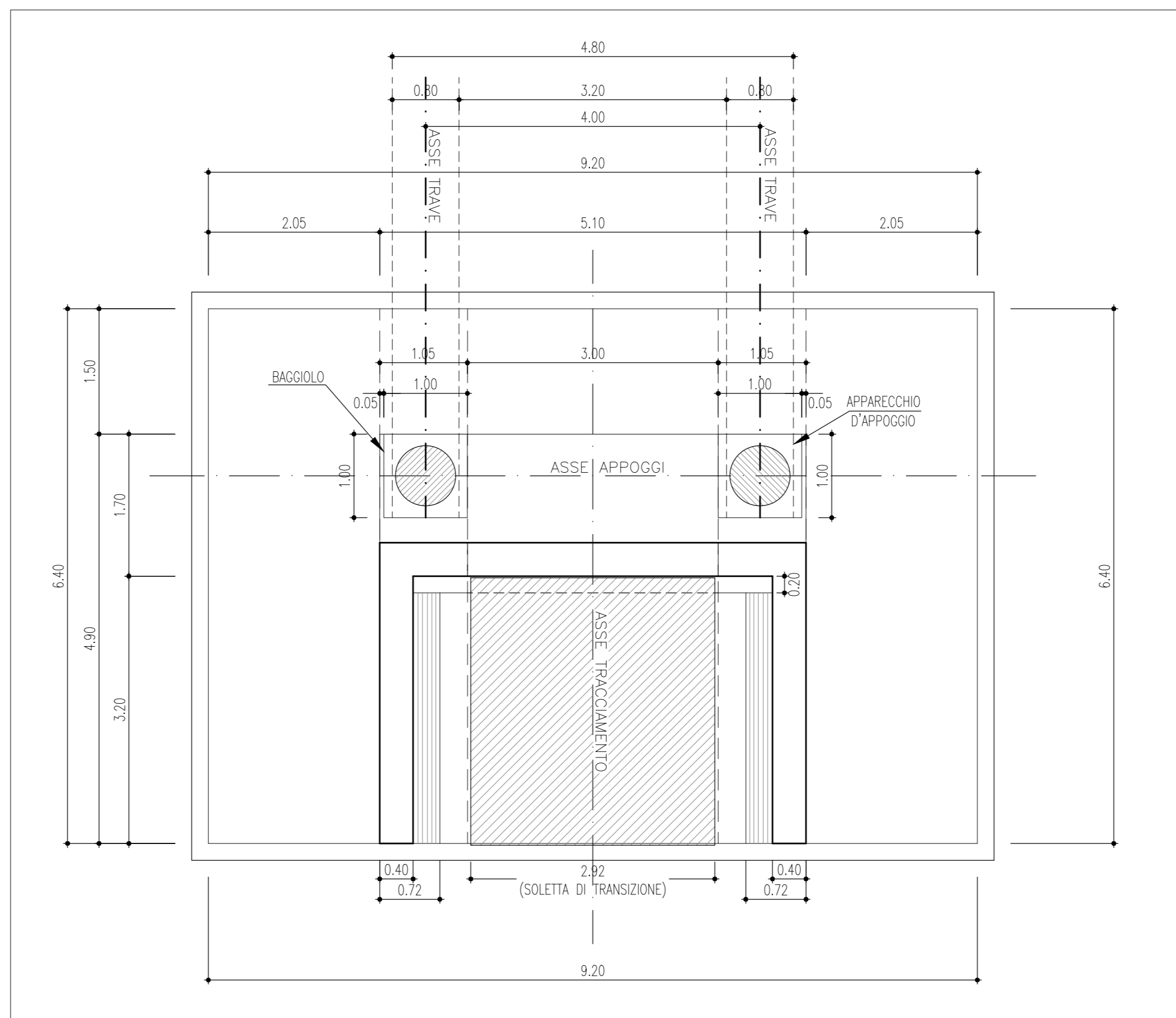
SEZIONE LONGITUDINALE
SCALA 1:50



PARTICOLARE "1"
SCALA 1:20



PIANTA FONDAZIONI
SCALA 1:50



PIANTA APPOGGI
SCALA 1:50

MATRICE DI REVISIONE

REV	DATA	DESCRIZIONE MODIFICA

N.B.: LA TAVOLA SOSTITUISCE QUELLA RELATIVA AL CODICE [] DEL PROGETTO ESECUTIVO

COLLEGAMENTO AUTOSTRADALE DALMINE - COMO - VARESE - VALICO DEL GAGGIOLO E OPERE AD ESSO CONNESSE
CODICE C.U.P. F11806000270007
TRATTE B1, B2, C, D, TRVA13+14, GREENWAY
AS BUILT
TRATTA B1
OPERE D'ARTE MINORI: CAVALCAVIA
ATTRAVERSAMENTO FAUNISTICO 2 - ASSE PRINCIPALE
CARPENTERIA SPALLA 2

FASE	LOTTO	ZONA	OPERA	TRATTO D'OPERA	STATO	PROGRESSIVO	REVISIONE
A	1	A03	ID007	A	ON	CA	002

Scala: 1:50 1:20

CONCEDENTE: CONCESSIONI AUTOSTRADALI LOMBARDE

CONCESSIONARIO: Autstrada Pedemontana Lombarda

CONCETTORE: STRABAG

PROGETTISTA - PROGETTO ESECUTIVO DI DETTAGLIO: 3TI PROGETTI ITALIA S.p.A.

PROGETTISTA: 3TI PROGETTI ITALIA S.p.A.

RESPONSABILE DI PROGETTO ED INCARICATO DELL'INTEGRAZIONE FRA LE VARIE PRESTAZIONI: Ing. Alberto Cecchini

ELABORAZIONE PROGETTUALE: 3TI ITALIA S.p.A.

APPROVATO: Ing. Francesco Domenico

Redatto: Pierucci Verificato: Di Iulo Approvato: Possati