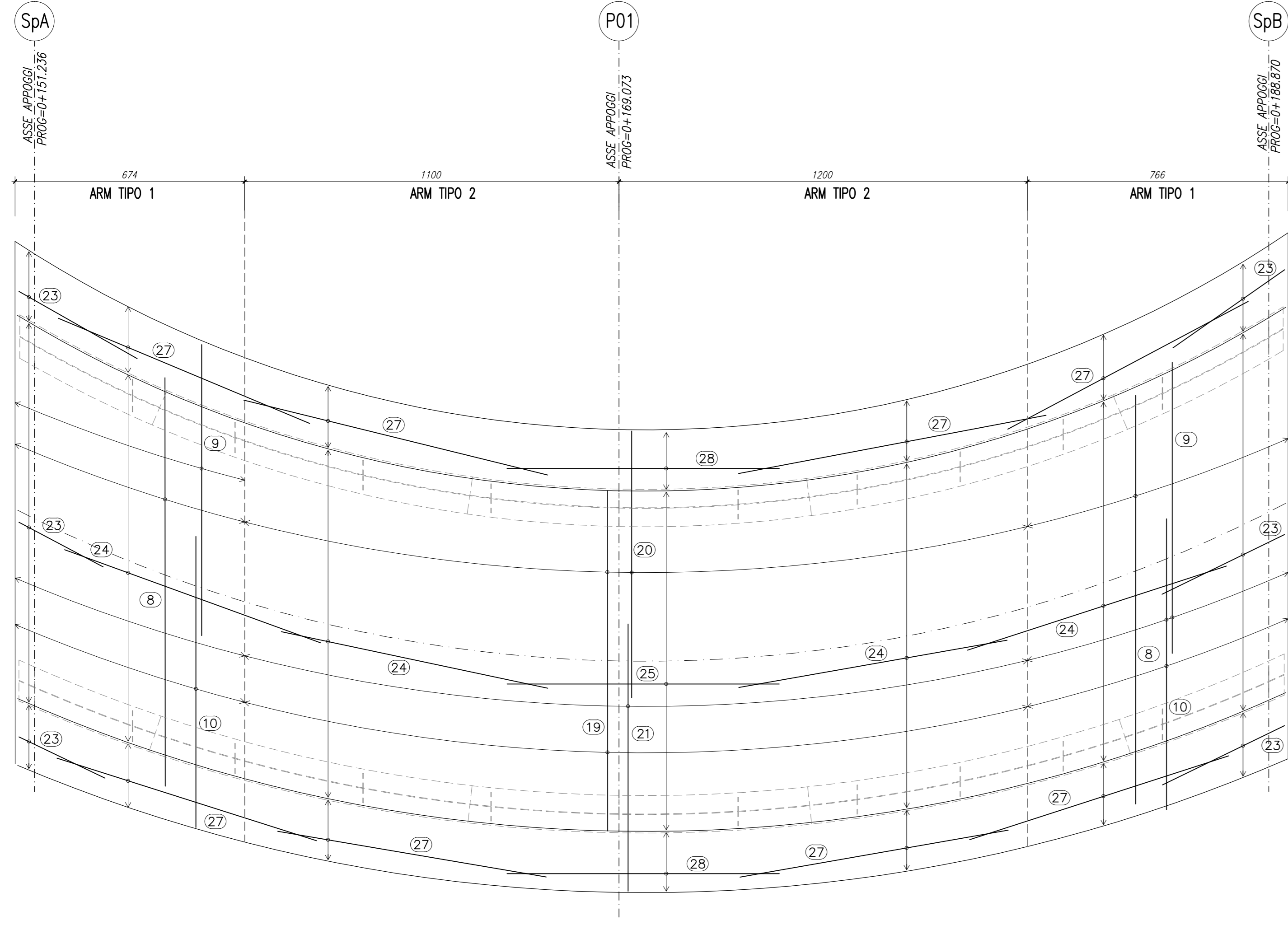
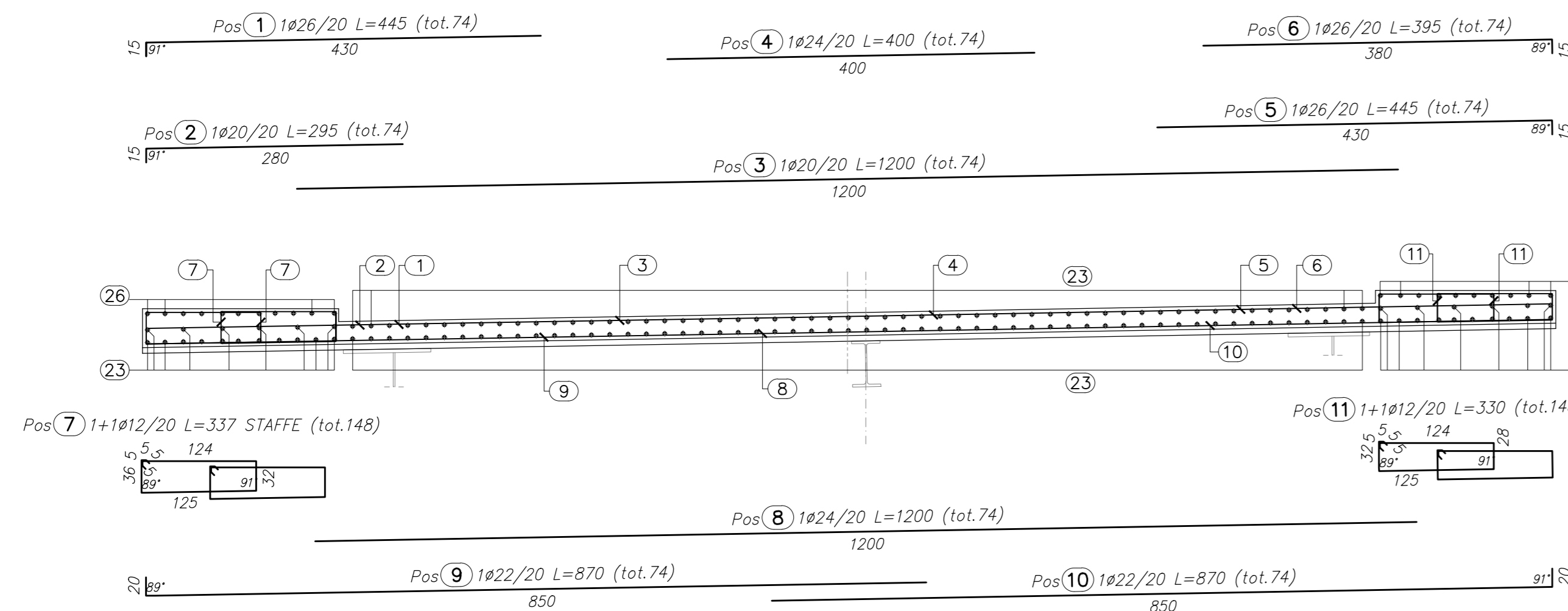


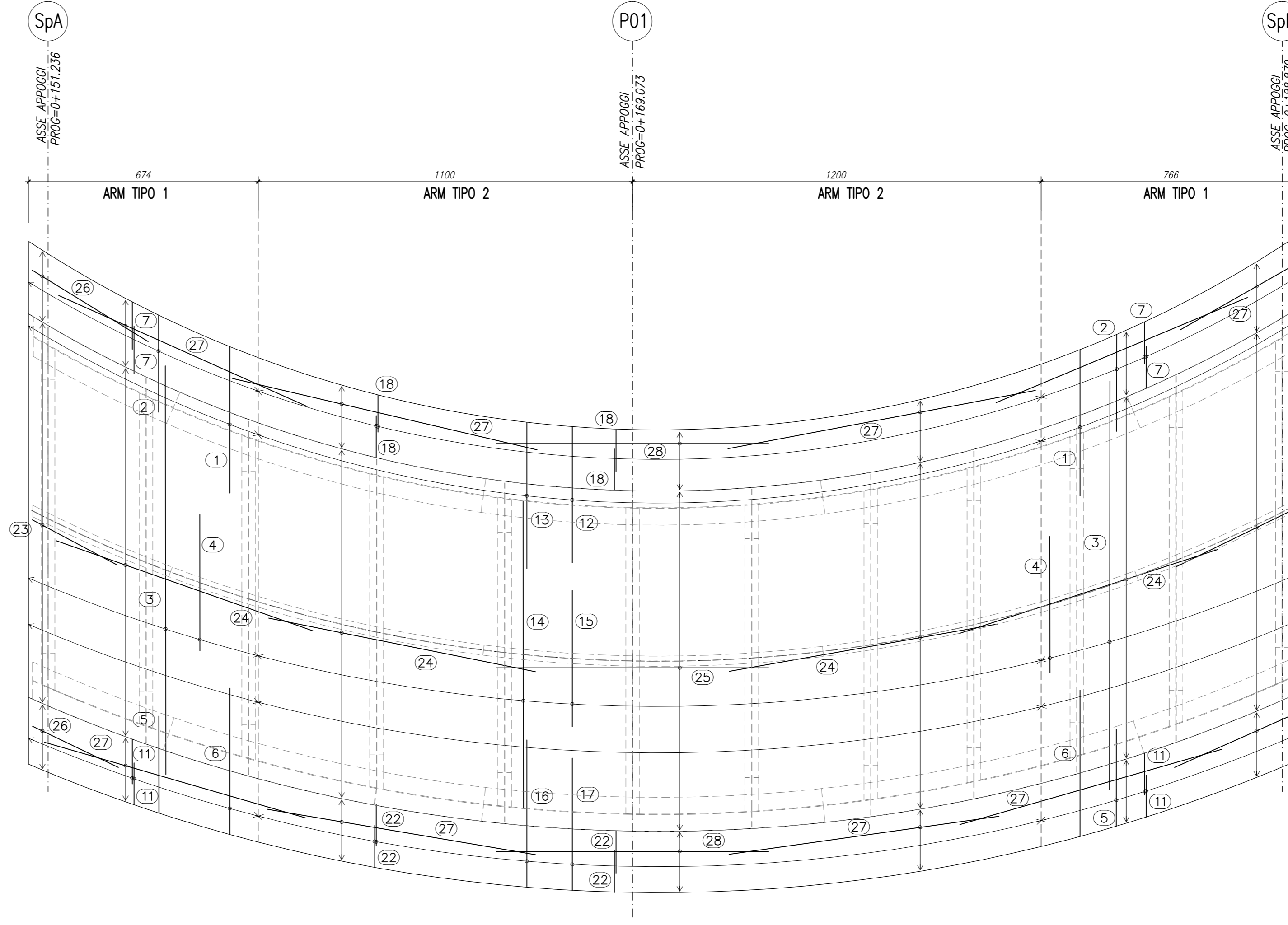
ARMATURA SOLETTA
PIANTA INFERIORE
SCALA 1:100



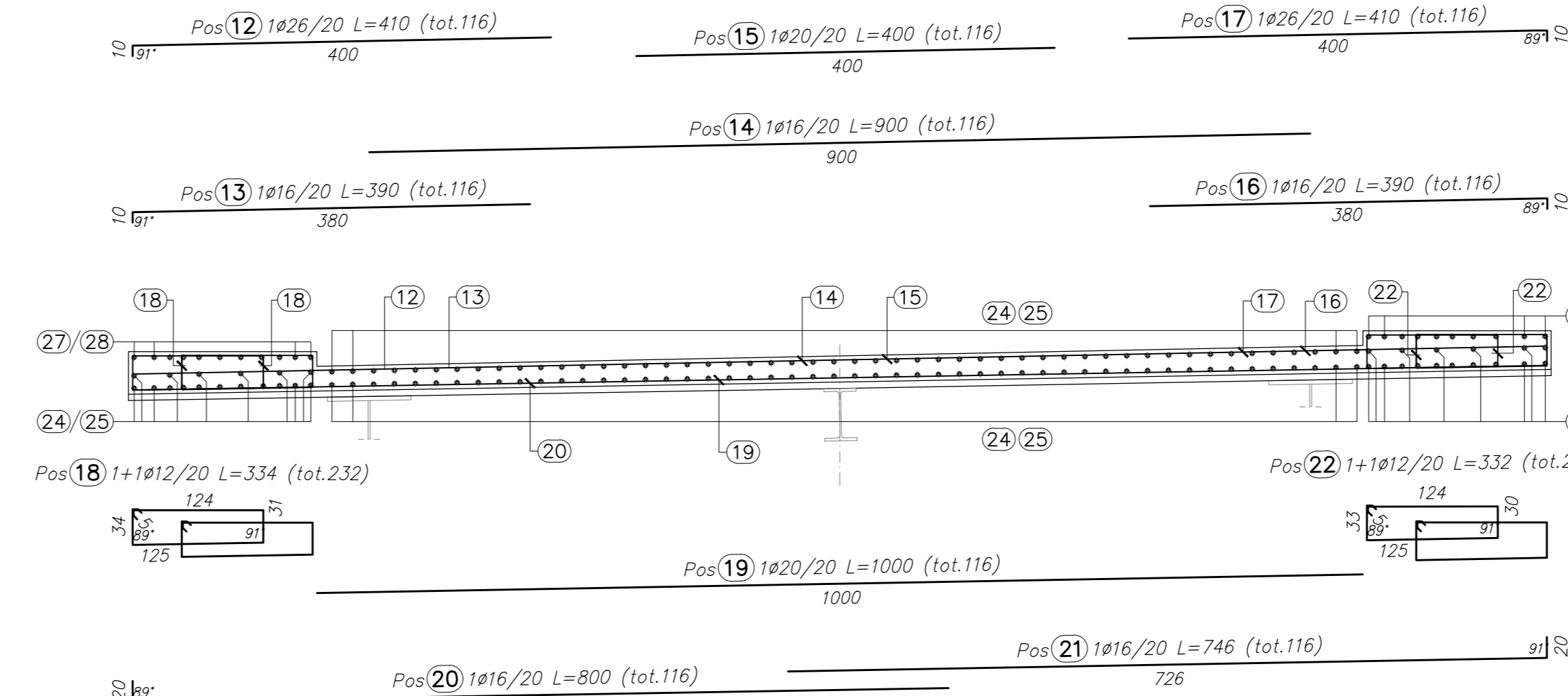
SEZIONE IN APPOGGIO
Armatura Tipo 1
SCALA 1:50



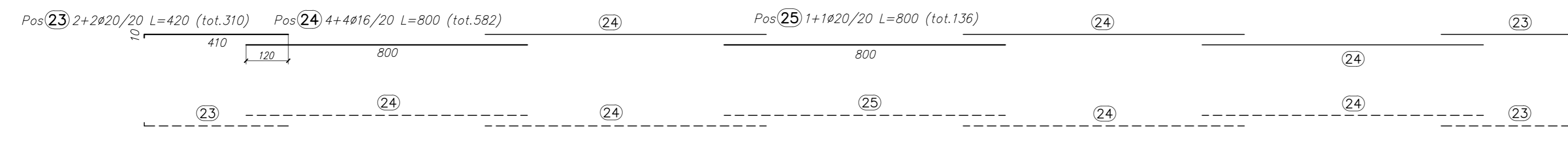
ARMATURA SOLETTA
PIANTA SUPERIORE
SCALA 1:100



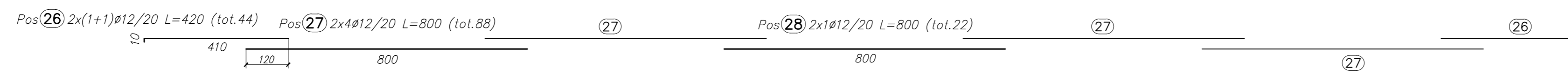
SEZIONE CORRENTE
Armatura Tipo 2
SCALA 1:50



ARMATURA SOLETTA
SCALA 1:100



ARMATURA CORDOLI
SCALA 1:100



POSIZIONE	N. PEZZI	Ø [mm]	L. TOT [m]	PESO [Kg]	SCHEMA PIEGATURA [cm] (misure al filo esterno)
1	74	26	445	329.30	1372.52
2	74	20	295	218.06	537.74
3	74	20	1200	888.00	2189.81
4	74	24	400	296.00	1051.10
5	74	26	445	329.30	1372.52
6	74	26	395	292.30	1218.31
7	148	12	337	498.76	442.90
8	74	24	1200	888.00	3153.29
9	74	22	870	643.80	1921.10
10	74	22	870	644.00	1921.69
11	148	12	330	487.67	433.05
12	116	26	410	475.60	1982.30
13	116	16	390	452.40	713.89
14	116	16	900	1044.00	1647.43
15	116	20	400	464.00	1144.22
16	116	16	390	452.40	713.89
17	116	26	410	475.60	1982.30
18	232	12	334	774.42	687.68
19	116	20	1000	1160.00	2860.56
20	116	16	800	928.00	1464.38
21	116	16	746	865.19	1365.27
22	232	12	332	770.13	683.88
23	310	20	420	1302.00	3210.73
24	582	16	800	4656.00	7347.17
25	136	20	800	1088.00	2683.01
26	44	12	420	184.80	164.10
27	88	12	800	704.00	625.15
28	22	12	800	176.00	156.29
ELEMENTO: ARMATURA IMPALCATOx 1 elemento =					45046.27 kg

RIEPILOGO DISTINTA FERRI - Acciaio tipo B450C		
Ø [mm]	Lunghezza [m]	Peso [Kg]
12	3595.78	3123.05
16	8397.99	13252.03
20	5120.06	12626.07
22	1287.80	3842.79
24	1184.00	4204.38
26	1902.10	7927.95
Peso totale del ferro kg		45046.27

N.B.: PER LA TABELLA MATERIALI SI RIMANDA ALL'ELABORATO SPECIFICO

MATRICE DI REVISIONE

REV	DATA	DESCRIZIONE MODIFICA

N.B.: LA TAVOLA SOSTITUISCE QUELLA RELATIVA AL CODICE [] DEL PROGETTO ESECUTIVO

COLLEGAMENTO AUTOSTRADALE DALMINE - COMO - VARESE - VALICO DEL GAGGIOLO E OPERE AD ESSE CONNESSE
TRATTE B1, B2, C, D, TRVA13+14, GREENWAY AS BUILT
TRATTA B1
OPERE D'ARTE MINORI
CAVALCAVIA
CAVALCAVIA SVINCOLO DI LAZZATE 1
ARMATURA SOLETTA IMPALCATO

IDENTIFICAZIONE ELABORATO
 CODICE PROGETTO: F01078
 FASE PROGETTUALE: LAVORI
 DATA: 15/05/2018

IMPRESA
 RAGGRUPPAMENTO TEMPORANEO IMPRESE:
 STRABAG A.G. - GLF Grandi Lavori Fincantieri S.p.A. - Malturo S.p.A.

PROGETTISTA - PROGETTO ESECUTIVO DI DETTAGLIO
 RAGGRUPPAMENTO TEMPORANEO PROGETTISTI:
 3TI PROGETTI ITALIA S.p.A.

CONCEDENTE
 CONCESSIONE AUTOSTRADALE (L. 448/04)
 RESPONSABILI DI PROGETTO ED INCARICATO DELL'INTEGRAZIONE PER LE VARIE PRESTAZIONI:
 Ing. Alberto Cecchi

CONCSSIONARI
 Direzione Lavori: Ing. Enrico Anzi, Ing. Roberto Ferrero, Arch. Giovanni Carro
 Direzione Tecnica: Ing. Stefano Zani Presetti, Ordine degli Ingegneri Provincia di Roma n. 208/99

APPROVATO
 Direzione di Lavori: Ing. Francesco Donatoni

REDAZIONE
 Redatto: Penco

VERIFICAZIONE
 Verificato: Di Lilo

APPROVATO
 Approvato: Possati