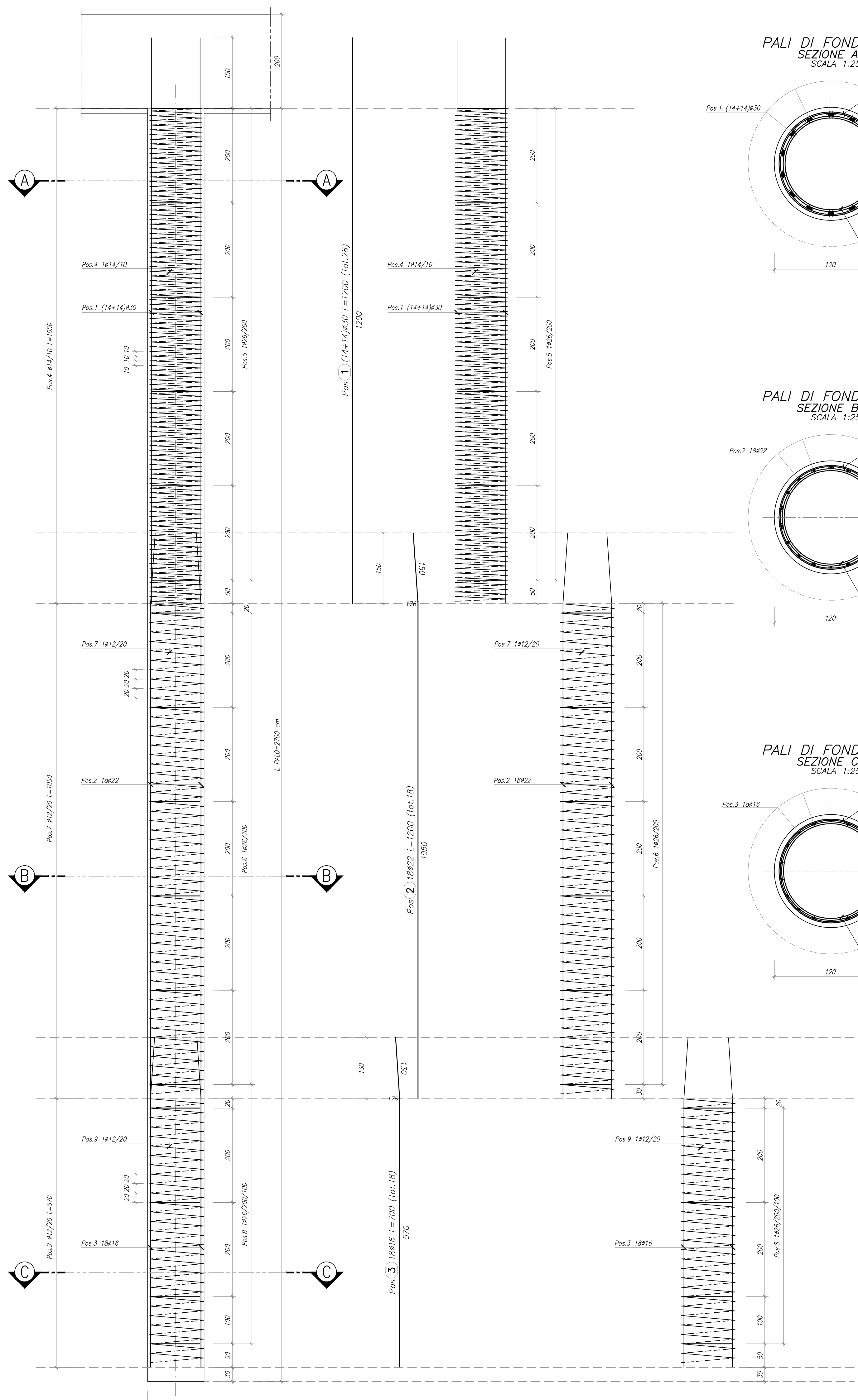
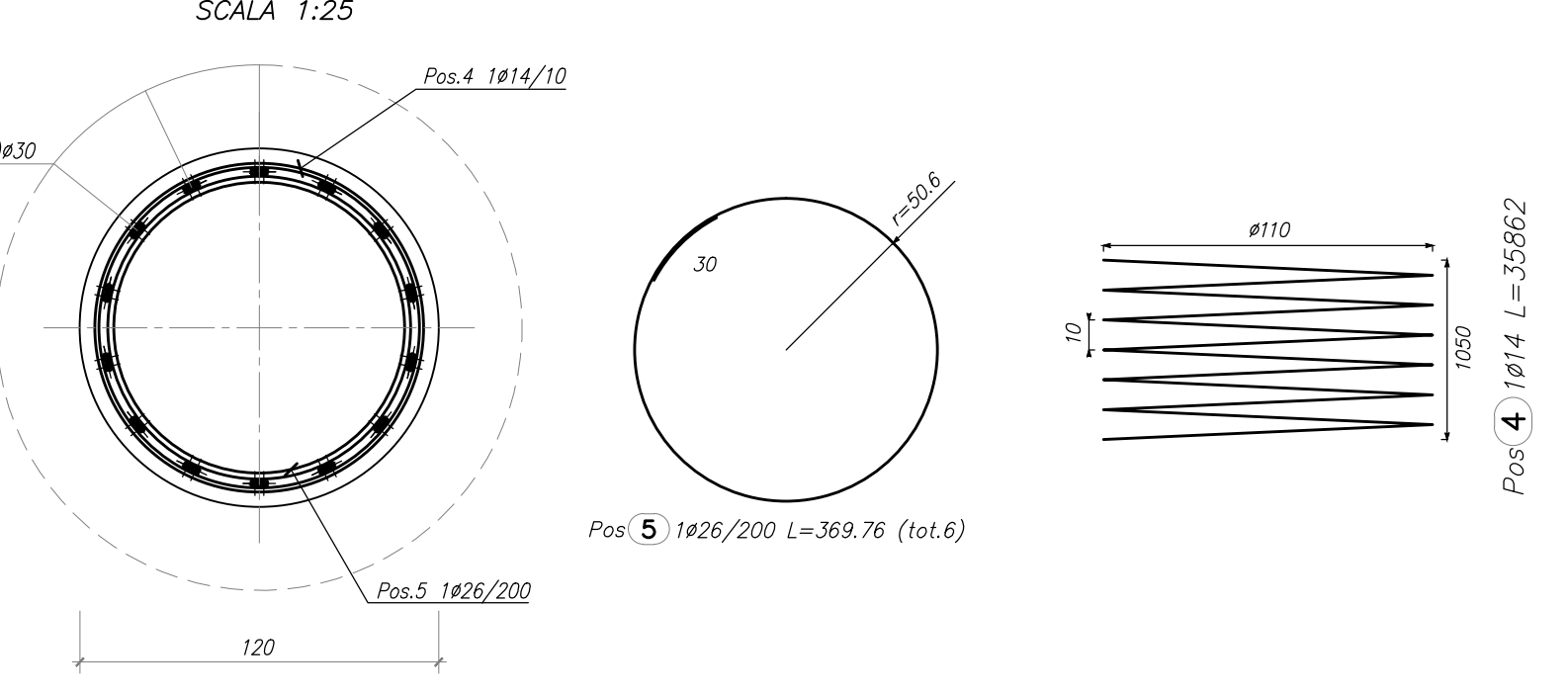


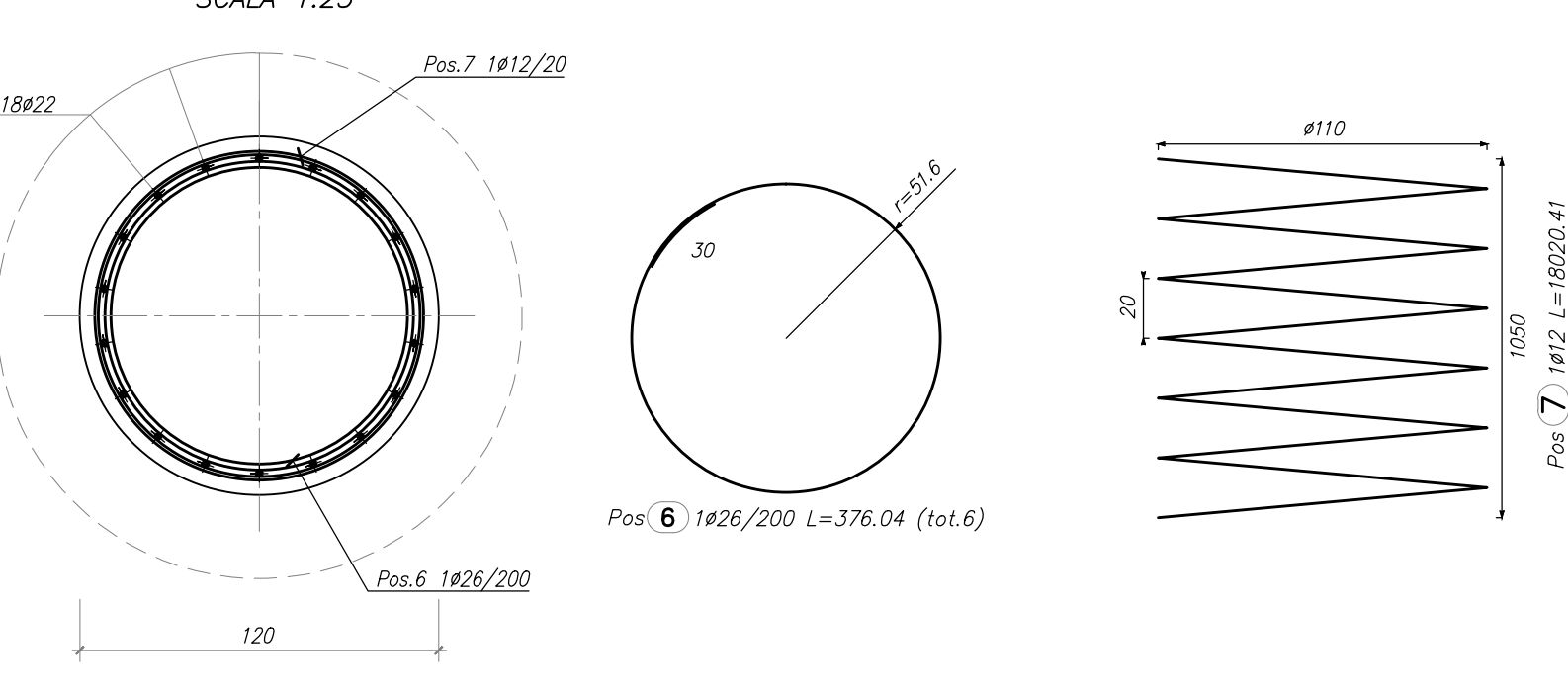
PALI Ø1200 DI FONDAZIONE SPALLA A - L=27.00 m
ARMATURA
SCALA 1:50



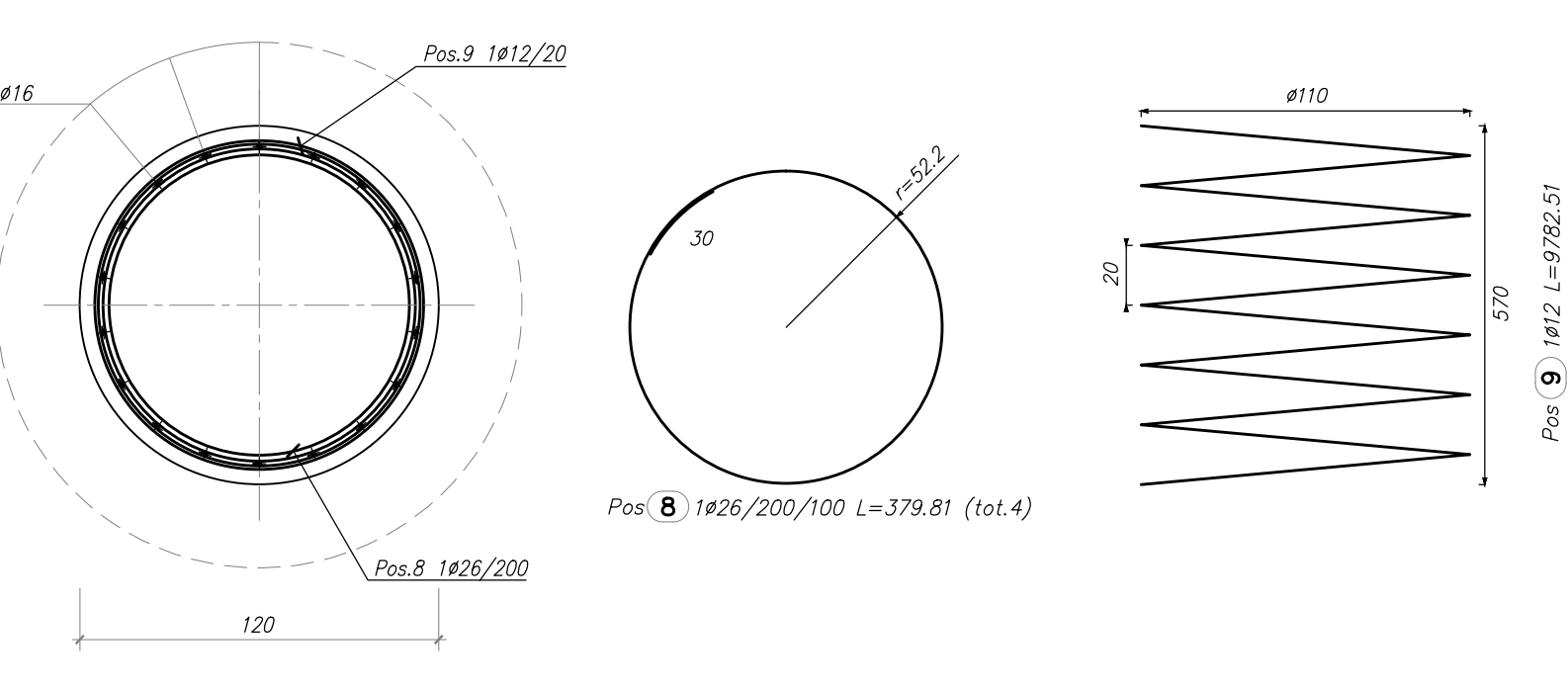
PALI DI FONDAZIONE SEZIONE A-A
SCALA 1:25



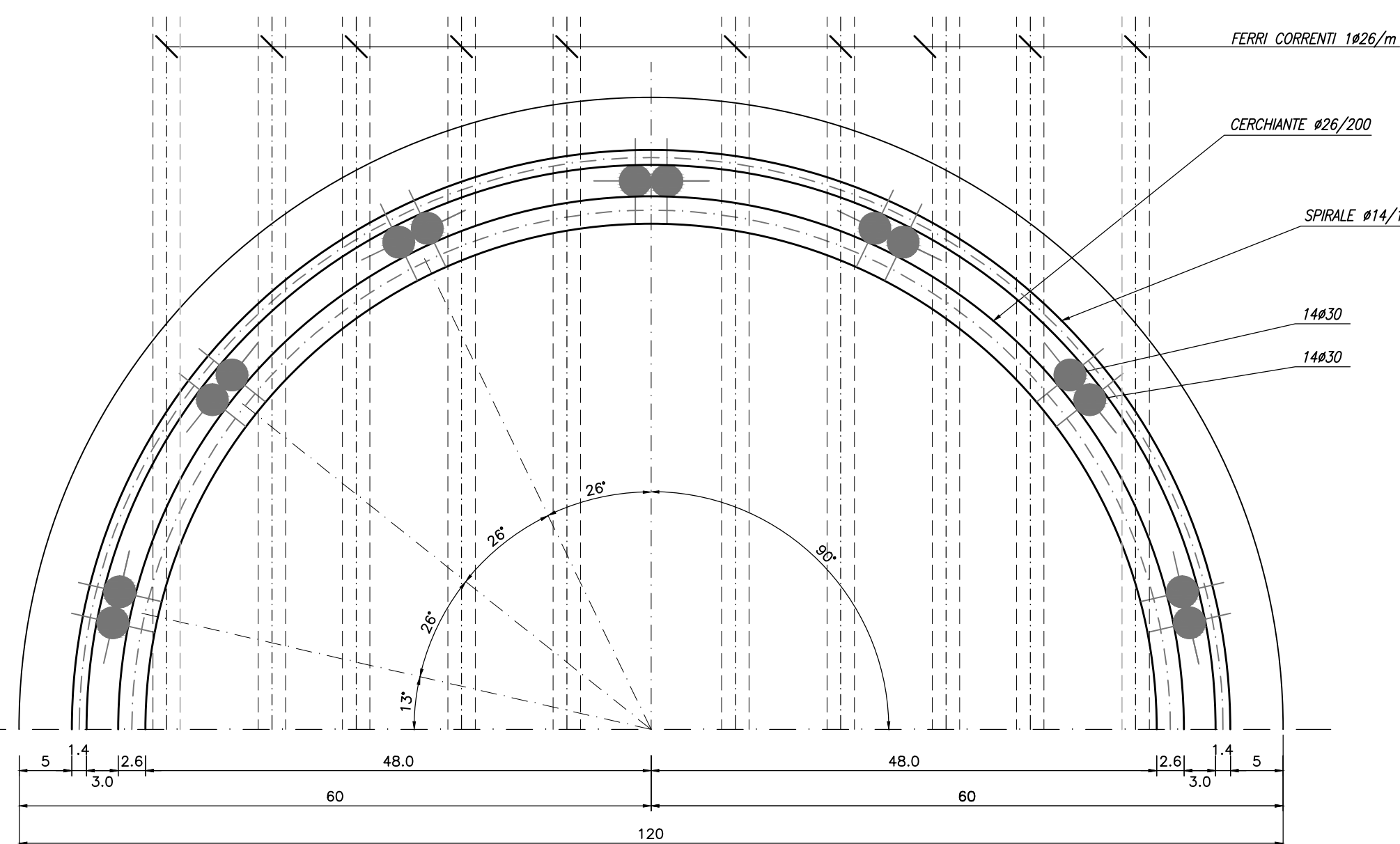
PALI DI FONDAZIONE SEZIONE B-B
SCALA 1:25



PALI DI FONDAZIONE SEZIONE C-C
SCALA 1:25



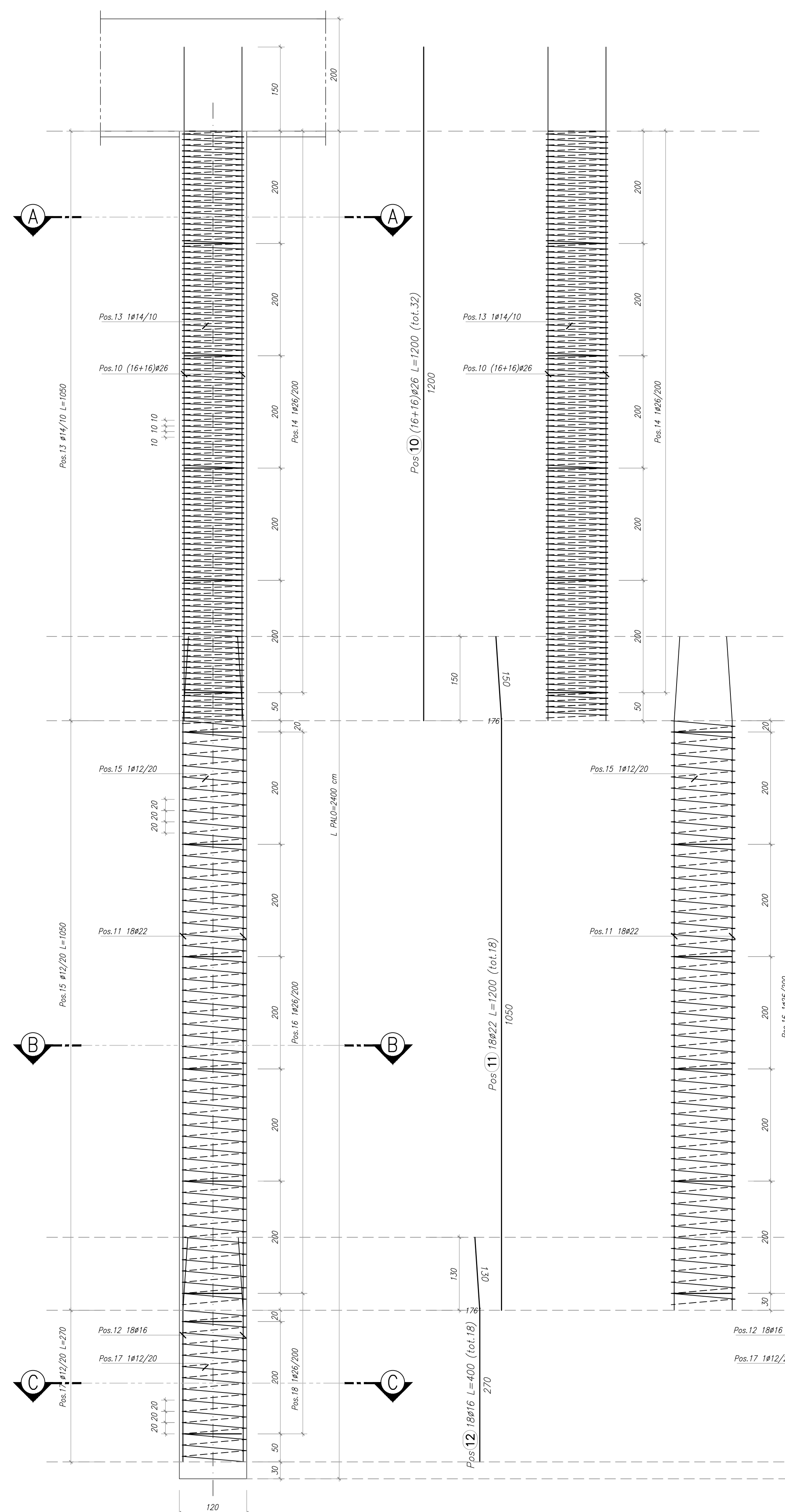
DETTAGLIO (PALO - FONDAZIONE)
SCALA 1:5



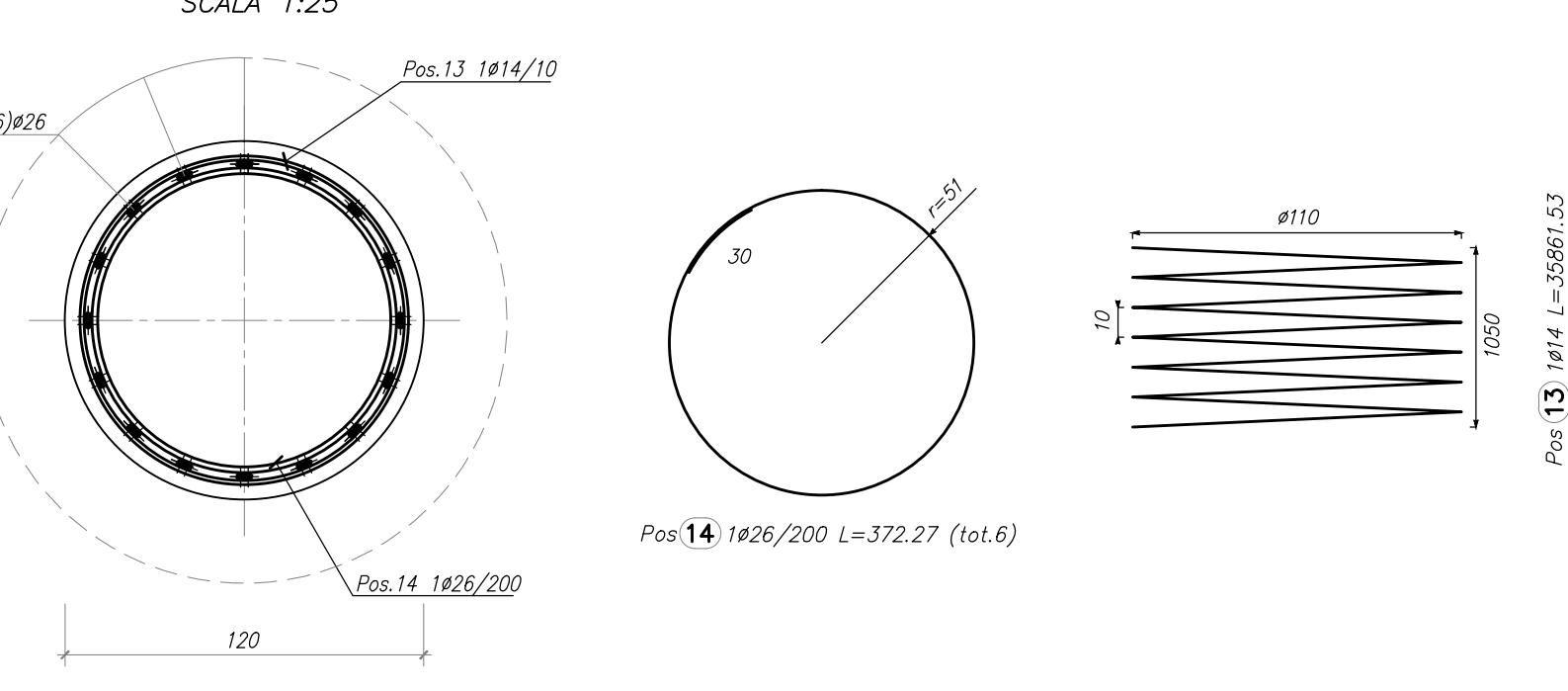
ELEMENTO: PALO SPALLA A				N.ELEMENTI: 14			
POSIZIONE	N. PEZZI	L [mm]	L TOT [m]	PEZZO [kg]	SCHEMA PESATURA [cm] (misura di filo esterno)		
1	28	30	1200	256.00	1864.46		
2	18	22	1200	216.00	644.54		
3	18	16	700	126.05	138.91		
4	1	14	35862	358.62	433.21		
5	6	26	376	22.19	92.47		
6	6	26	376	22.56	94.04		
7	1	12	18020	180.20	163.02		
8	4	26	380	15.19	63.32		
9	1	12	9783	97.83	86.87		
PESO TOTALE:				3637.85	x 14 elementi = 50929.89 kg		

RIPILOGO DISTINTA FERRI - Acciaio tipo B450C		
L [mm]	Lunghezza [m]	Peso [kg]
12	278.03	246.89
14	358.62	433.21
16	126.05	138.91
22	216.00	644.54
26	59.94	249.83
30	336.00	1864.46
Peso totale del ferro kg 3637.85		

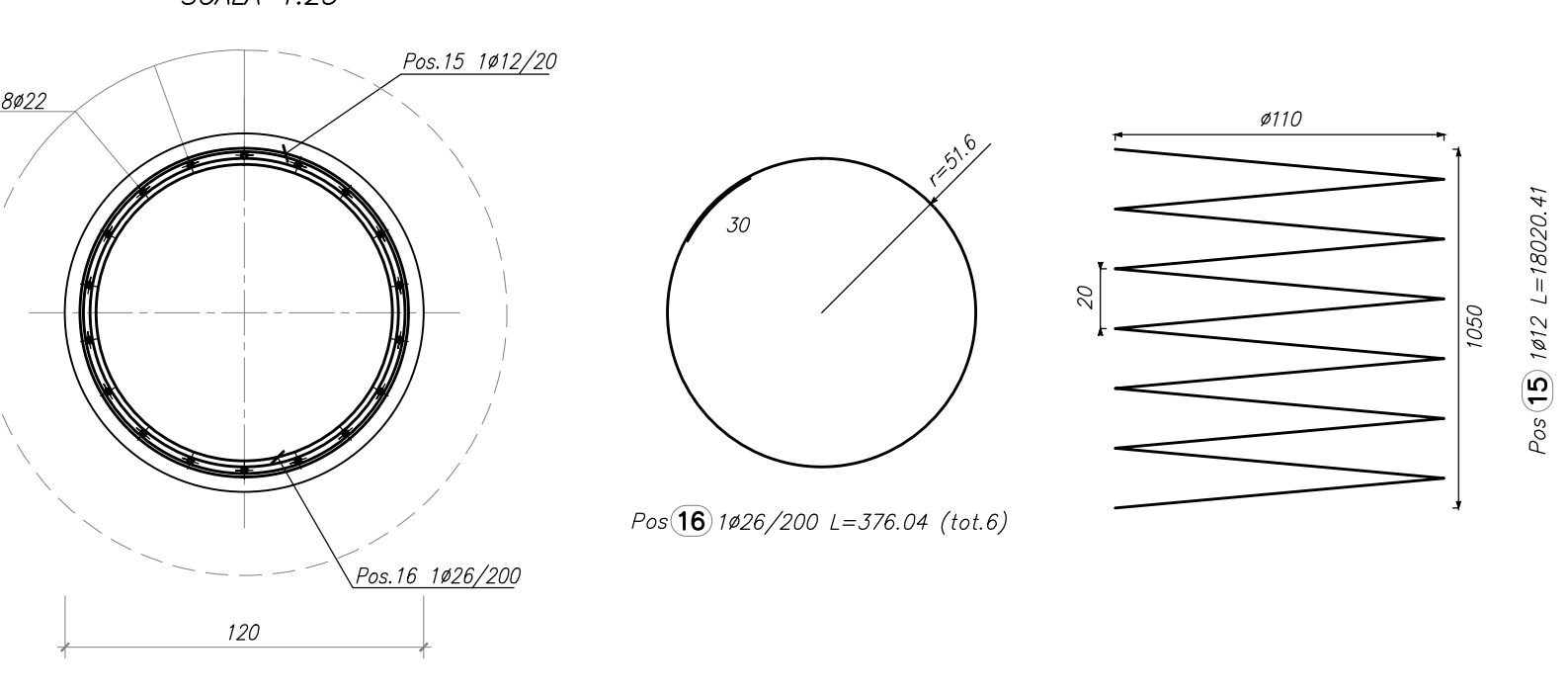
PALI Ø1200 DI FONDAZIONE SPALLA B - L=24.00 m
ARMATURA
SCALA 1:50



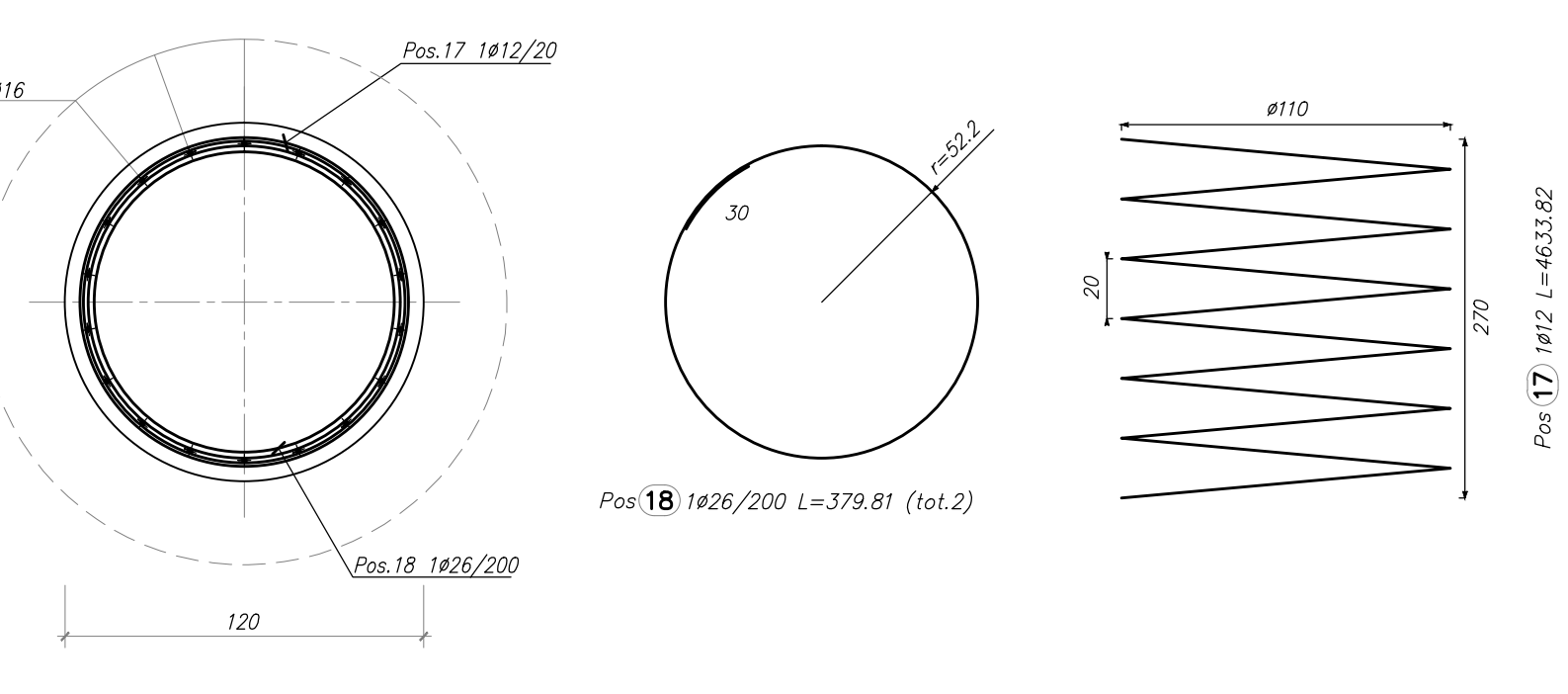
PALI DI FONDAZIONE SEZIONE A-A
SCALA 1:25



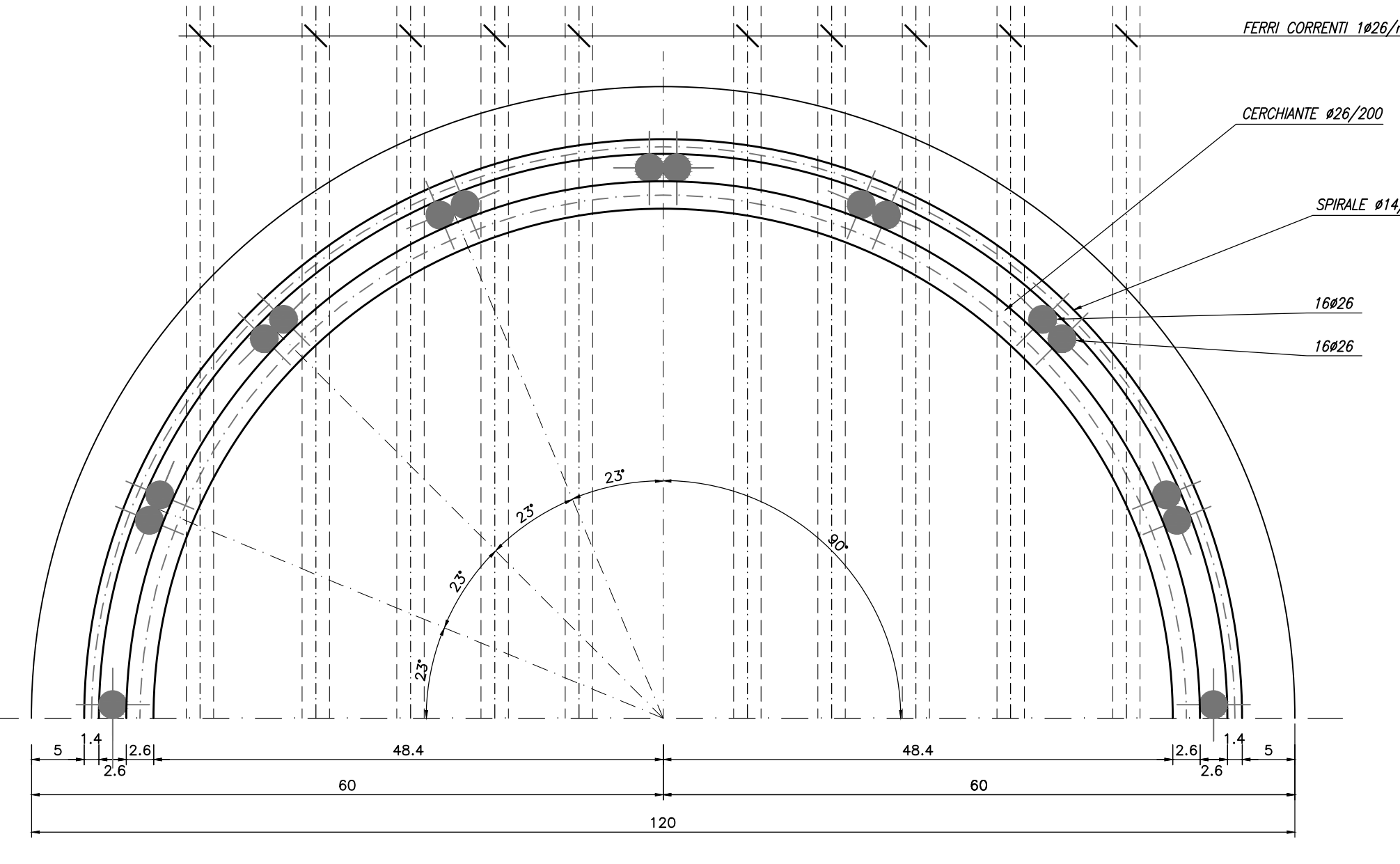
PALI DI FONDAZIONE SEZIONE B-B
SCALA 1:25



PALI DI FONDAZIONE SEZIONE C-C
SCALA 1:25



DETTAGLIO (PALO - FONDAZIONE)
SCALA 1:5



ELEMENTO: PALO SPALLA B				N.ELEMENTI: 14			
POSIZIONE	N. PEZZI	L [mm]	L TOT [m]	PEZZO [kg]	SCHEMA PESATURA [cm] (misura di filo esterno)		
10	32	26	1200	384.00	1600.51		
11	18	22	1200	216.00	644.54		
12	18	16	400	72.05	113.70		
13	1	14	35862	358.62	433.21		
14	6	26	372	22.34	93.10		
15	1	12	18020	180.20	160.02		
16	6	26	376	22.56	94.04		
17	1	12	4634	46.34	41.15		
18	2	26	380	7.60	31.66		
PESO TOTALE:				3211.93	x 14 elementi = 44967.02 kg		

RIPILOGO DISTINTA FERRI - Acciaio tipo B450C		
L [mm]	Lunghezza [m]	Peso [kg]
12	228.54	201.17
14	358.62	433.21
16	72.05	113.70
22	216.00	644.54
26	438.30	1819.31
Peso totale del ferro kg 3211.93		

N.B. PER LA TABELLA MATERIALI SI RINVIA ALL'ELABORATO SPECIFICO

MATRICE DI REVISIONE		
REV	DATA	DESCRIZIONE MODIFICA

N.B. LA TAVOLA SOSTITUISCE QUELLA RELATIVA AL CODICE E DEL PROGETTO ESECUTIVO

COLLEGAMENTO AUTOSTRADALE DALMINE - COMO - VARESE - VALICO DEL GAGGIOLIO E OPERE AD ESSO CONNESSE
TRATTE B1, B2, C, D, TRV13+14, GREENWAY
AS BUILT
OPERE D'ARTE MINORI
CAVALCAVIA SINGOLO DI LAZZATE 1
ARMATURA PALI

IDENTIFICAZIONE ELABORATO	IMPRESA
CODICE PROGETTO: PAV070 VIEWS LUTTO ZONA OPERA TRATTO OPERAZIONE LAVORO TIPO OPERAZIONE PRODOTTORE REVISIONE	Raggruppamento Temporaneo Imprese STRABAG A.C. Grandi Lavori Fininvest S.p.A.

STRABAG

PROGETTISTA	REVISIONE
RESPONSABILE DI PROGETTO ED INCARICATO DELL'INTEGRAZIONE PER LE OPERE PRELIMINARI Ing. Alberto Cecchi	RESPONSABILE DI PROGETTO ESECUTIVO DI DETTAGLIO RAGGRUPPAMENTO TEMPORANEO PROGETTISTE Strabag

CONCESSIONARIO
 Autorizzata: Ditta Tecnica
 Direzione: S. Maria
 Indirizzo: Via S. Maria
 Località: S. Maria
 P.IVA: 01101010101

APPROVATO
 Direzione dei Lavori
 Ing. Francesco Danusso

LABORAZIONE PROGETTUALE
 PROGETTISTA:
 311 PROGETTI ITALIA S.p.A.

311 ITALIA S.p.A.
 INGEGNERIA E ARCHITETTURA
 Via S. Maria 10
 01101 S. Maria
 Provincia di Roma n. 20699

Radiato: Penco Verificato: Di Sarno Approvato: Pensa