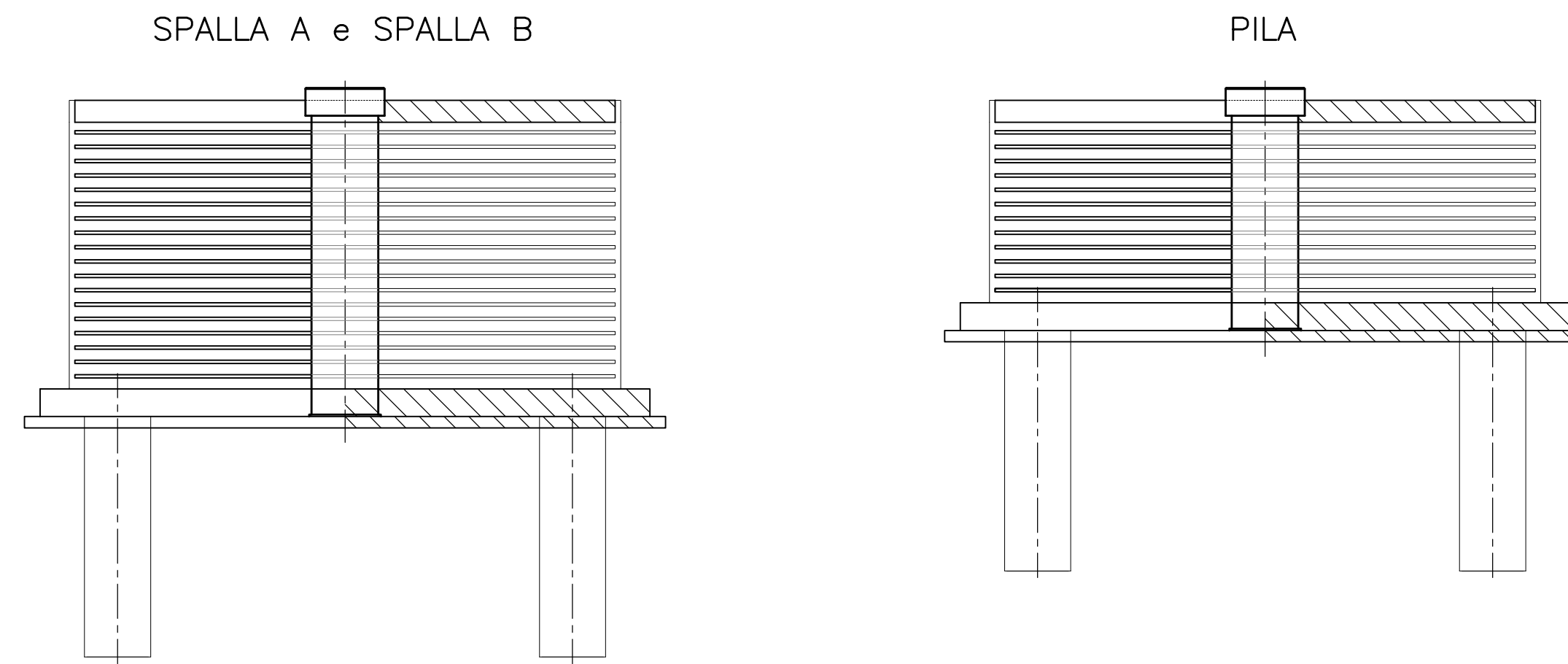
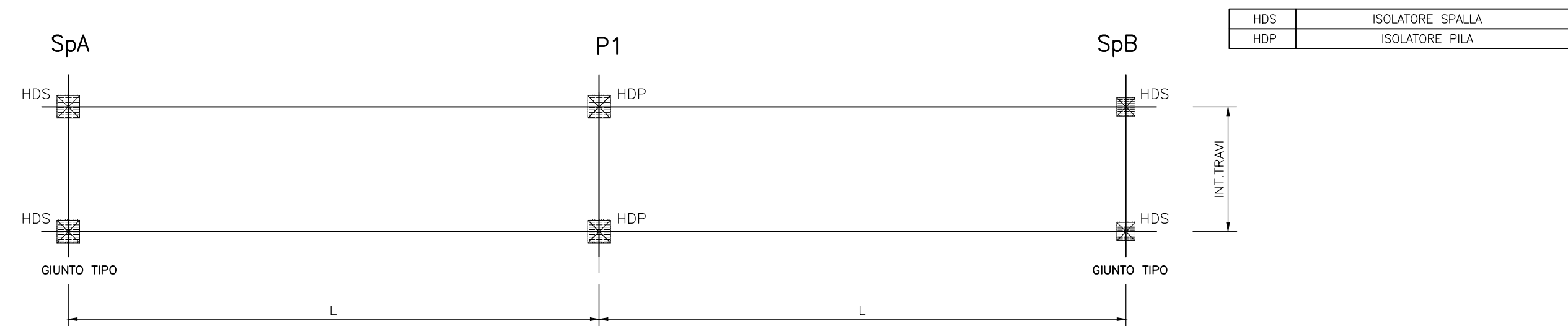


ISOLATORI ELASTOMERICI

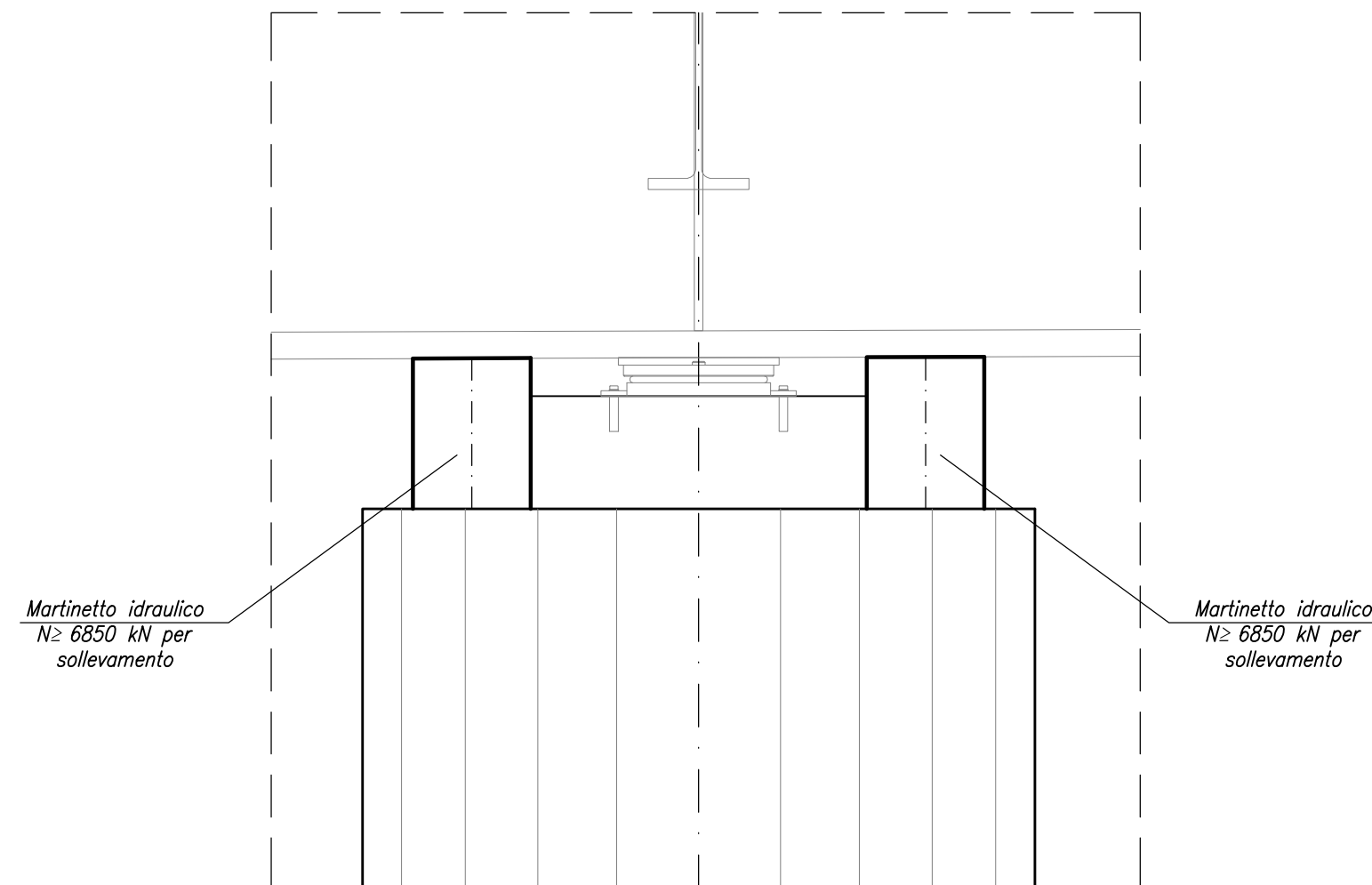


NOTA:
Per i dettagli costruttivi sugli appoggi si rimanda all'Elaborato A1 A0X GE000 0 OM DD 005 E "Disegni costruttivi appoggi viadotti e cavalcavia"

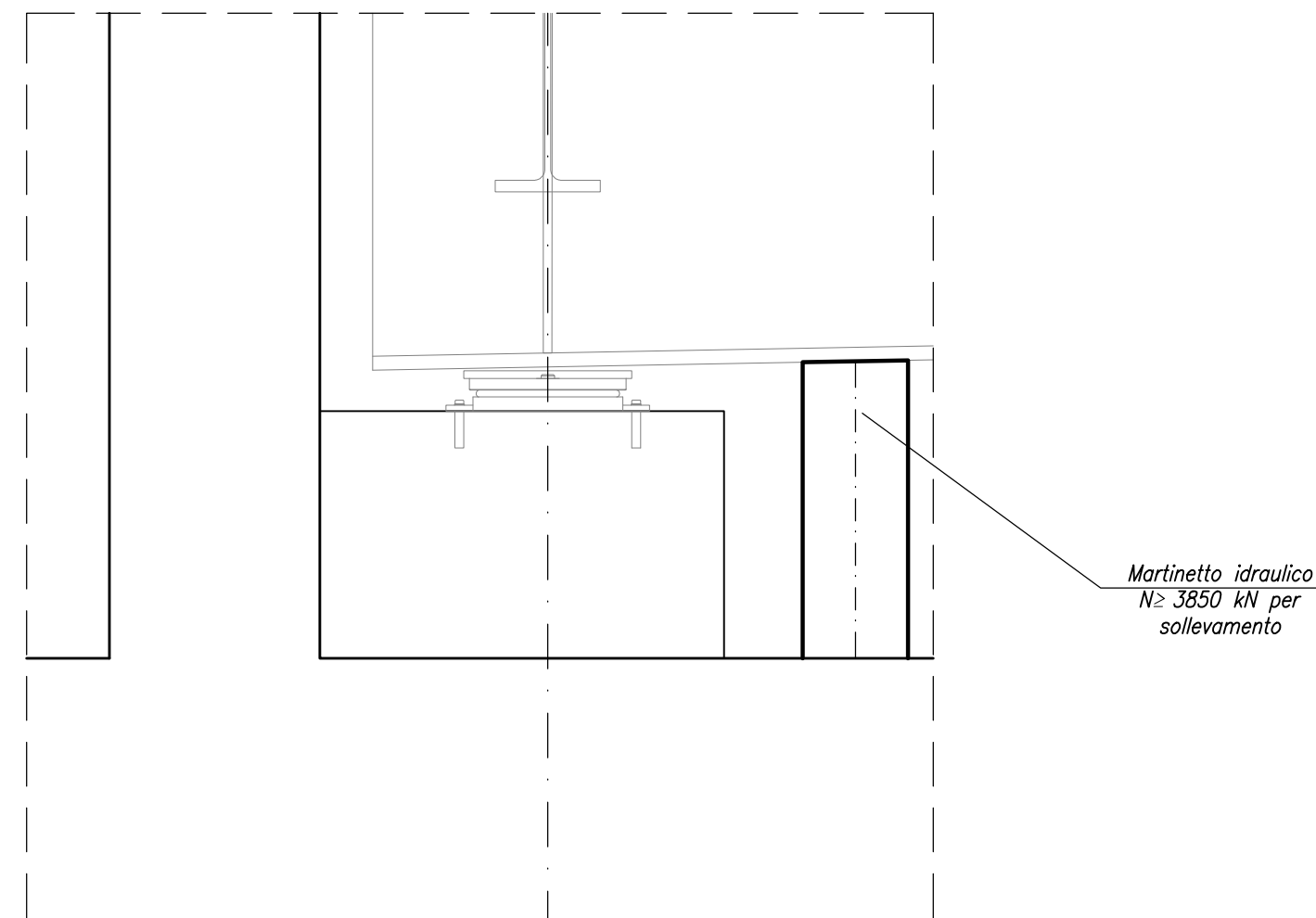
DISPOSIZIONE SCHEMATICA APPARECCHI D'APPOGGIO E GIUNTI



PARTICOLARE SOLLEVAMENTO PILA

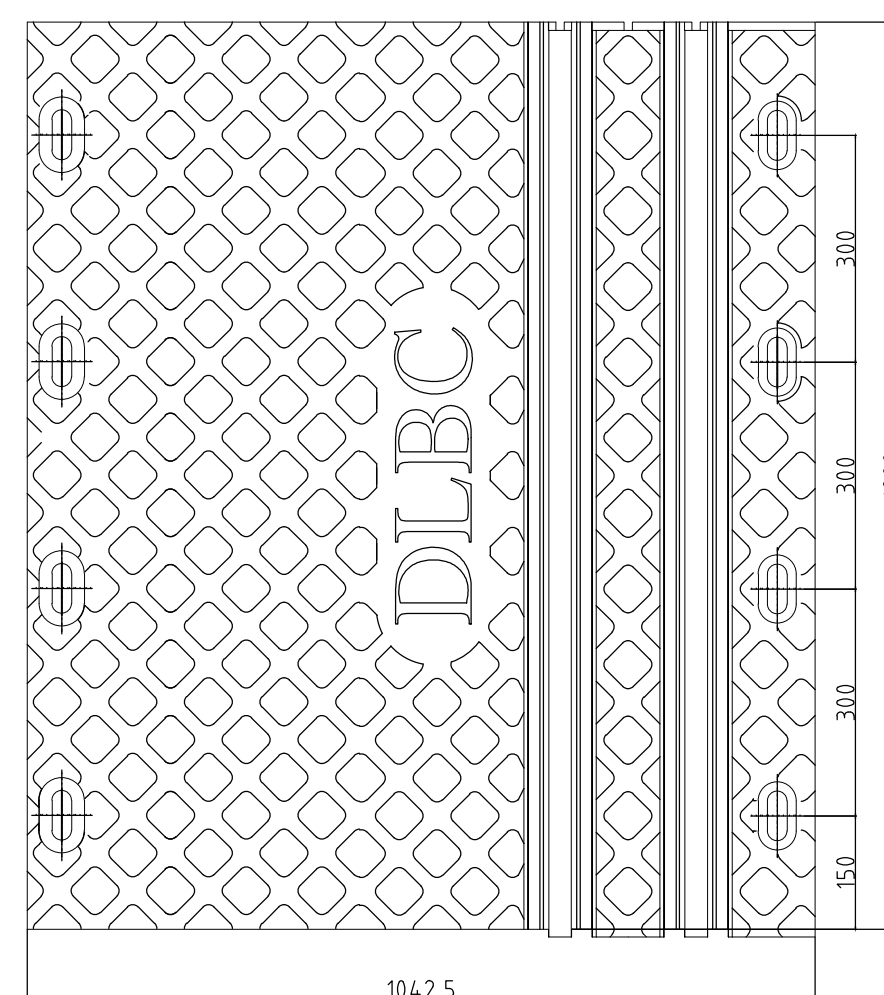


PARTICOLARE SOLLEVAMENTO SPA

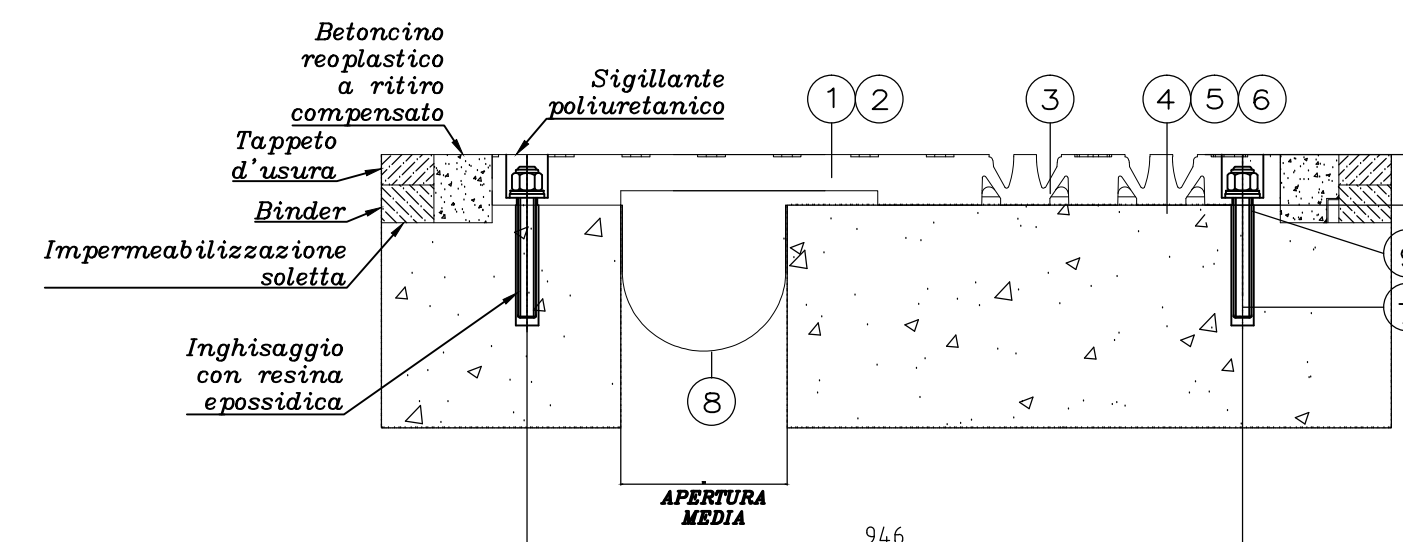


GIUNTO DLBC-W2.400S

VISTA IN PIANTA



VISTA LATERALE GIUNTO IN OPERA



POS	DENOMINAZIONE	MATERIALE	NORMATIVA	Q	PZ
9	Drenaggio acque	Alluminio	UNI 9006/1	1	
8	Scossalina	Elastomero 60sh	Norme Europee	1	
7	Asta filettata M24x200	Classe 8.8	EN 20898	8	
6	Dado esag. autoblocc. alto M24	Classe 6S	EN 20898	8	
5	Rondella di ripartizione	S235JR	EN 10025	8	
4	Rondella di contrasto	S235JR	EN 10025	8	
3	Dispositivo antisollevamento	S355J0	EN 10025	2	
2	Piastra ponte	S355J0	EN 10025	1	
1	Mattonella in gomma	Elastomero 60sh	Norme Europee	1	

CARATTERISTICHE PRESTAZIONALI

TIPO	SCORRIMENTO D'ESERCIZIO (mm)	SCORRIMENTO SISMICO (mm)
Giunto DLBC-W2.400S	± 100	± 200

MATRICE DI REVISIONE

REV	DATA	DESCRIZIONE MODIFICA

N.B.: LA TAVOLA SOSTITUISCE QUELLA RELATIVA AL CODICE [E] DEL PROGETTO ESECUTIVO

CONCESSIONI AUTOSTRADALI LOMBARDE

Autotrasnada Padovana Lombardia

COLLEGAMENTO AUTOSTRADALE DALMINE - COMO - VARESE - VALICO DEL GAGGIOLO E OPERE AD ESSO CONNESSE
CODICE C.U.P. F11B0600270007

TRATTE B1, B2, C, D, TRVA13+14, GREENWAY

AS BUILT

TRATTA B1
OPERE D'ARTE MINORI
CAVALCAVIA
CAVALCAVIA SVINCOLO DI LAZZATE 1
SCHEMA DEGLI APPOGGI, GIUNTI E DISPOSITIVI DI PROTEZIONE SISMICA

FASE PROGETTUALE	LOTTO	ZONA	OPERA	TRATTO D'OPERA	AMBITO	TIPO ELABORATO	PROGRESSIVO	REVISIONE
A	1	A03	CV011	D	ON	DK	001	F

Scala: vare

DATA	DESCRIZIONE	REV
Febbraio 2018	Emissione	E

CONCESSIONARIO: Autotrasnada Padovana Lombardia

CONCESSIONARIA: Autotrasnada Padovana Lombardia

APPROVATO: Autotrasnada Padovana Lombardia

IMPRESA: STRABAG A.G.

IMPRESA COSTRUZIONI: Giuseppe Malturo S.p.A.

PROGETTISTA - PROGETTO ESECUTIVO DI DETTAGLIO: 3TI PROGETTI ITALIA S.p.A.

RESPONSABILE DI PROGETTO ED INCARICATO DELL'INTEGRAZIONE FRA LE VARIE PRESTAZIONI: Ing. Alberto Cecchini

ELABORAZIONE PROGETTUALE: 3TI ITALIA S.p.A. DIRETTORE TECNICO: Ing. Stefano Luca Possati

Redatto: Cantone Verificato: Di Sanzo Approvato: Possati