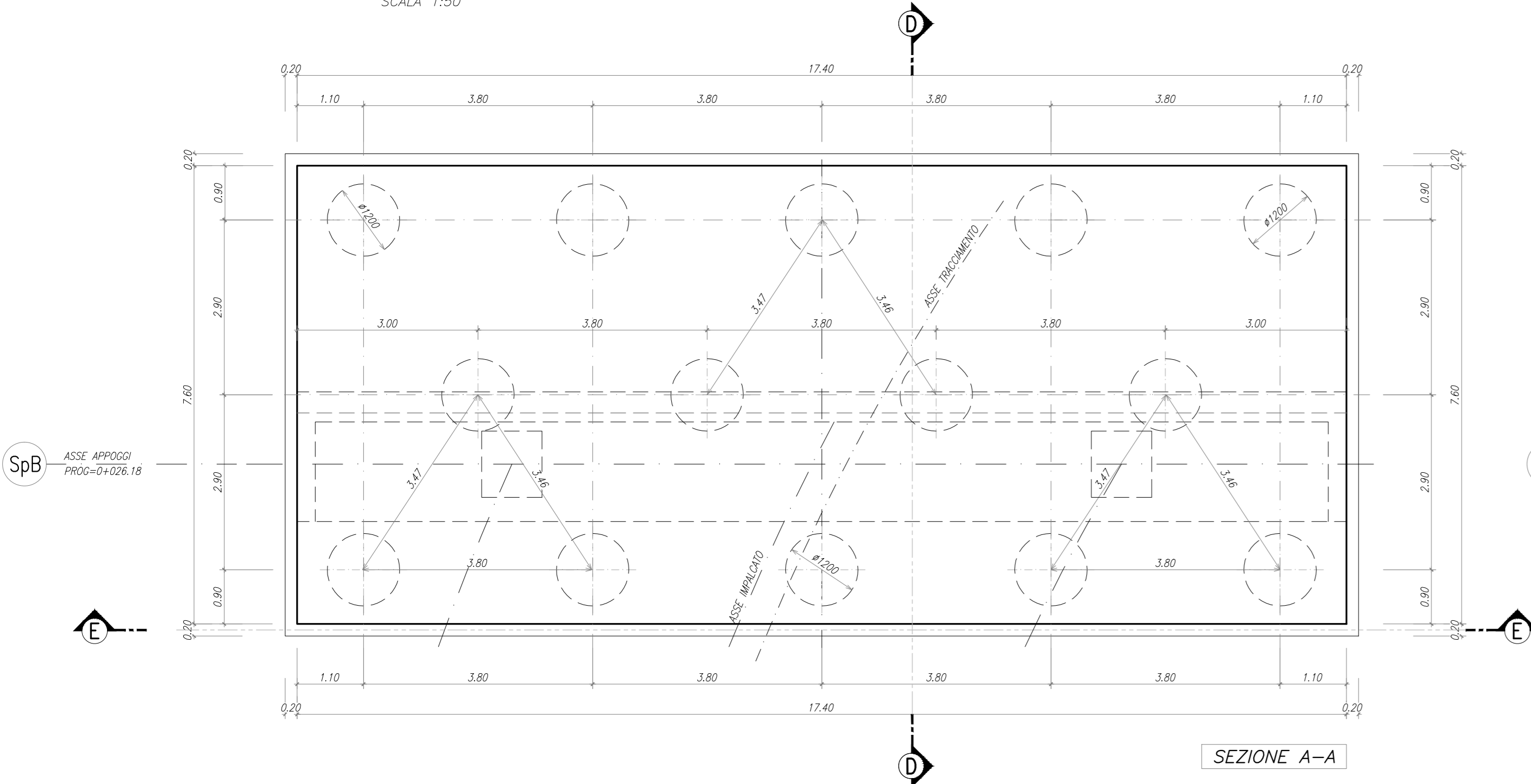
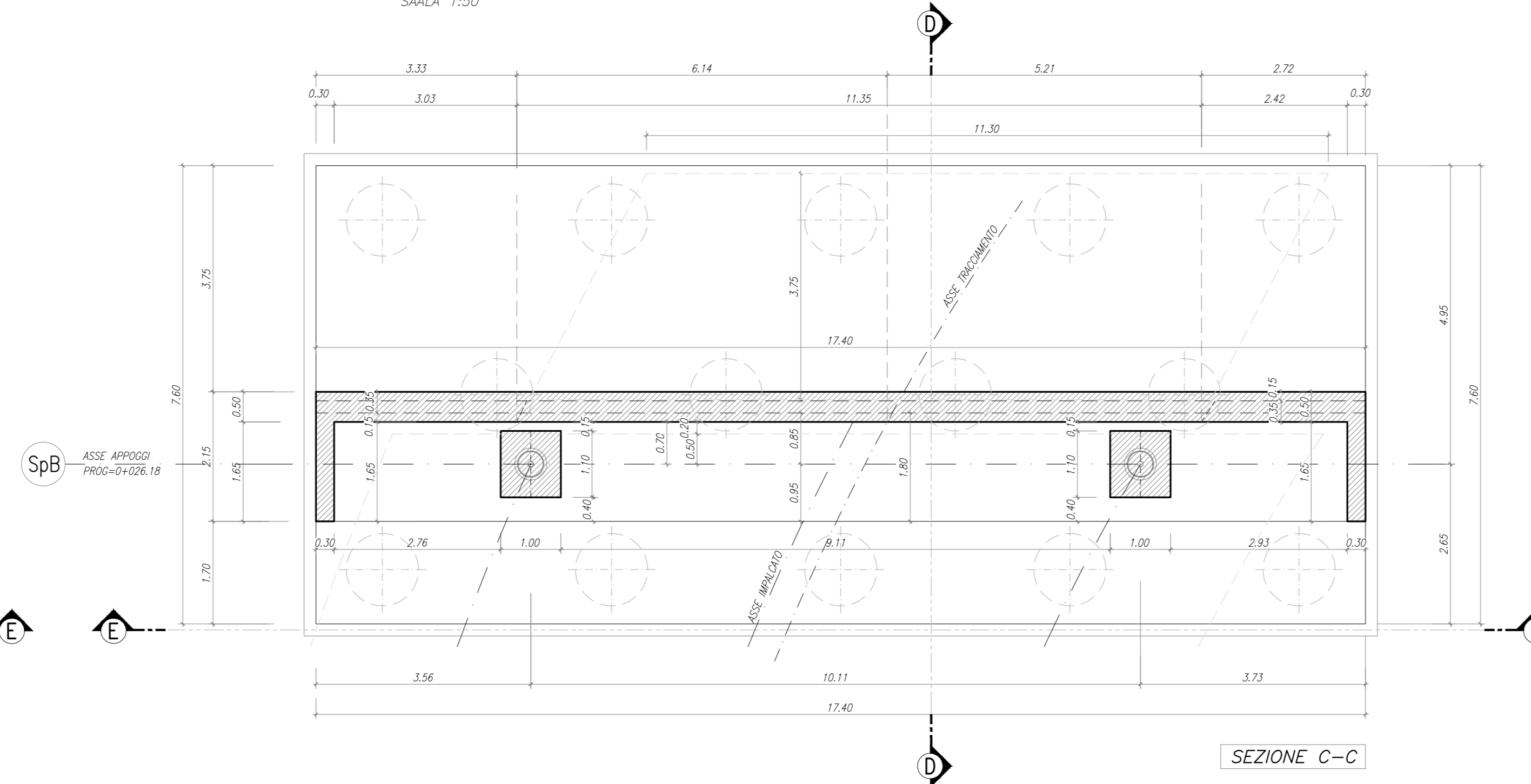


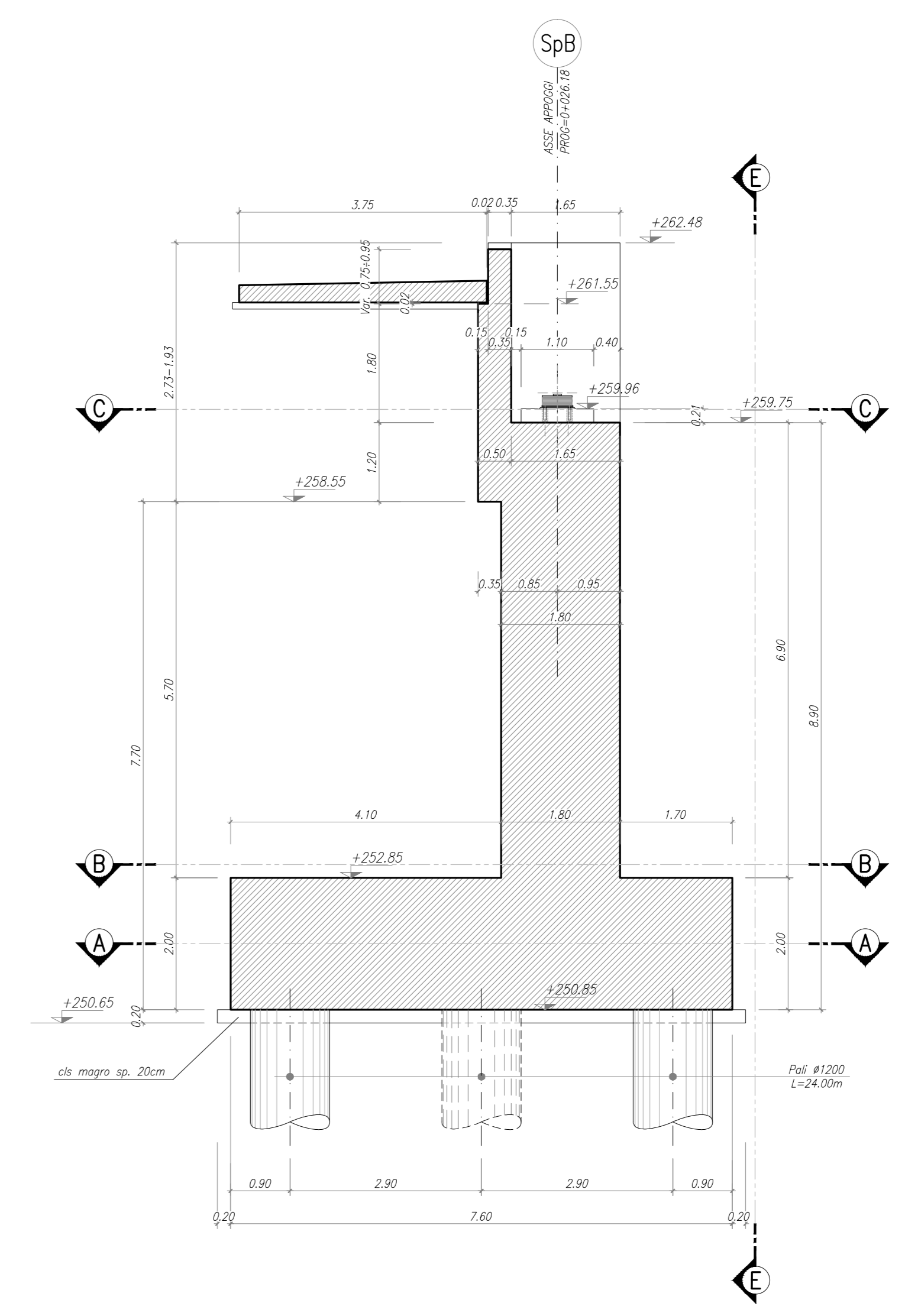
CARPENTERIA SPALLA SpB
PIANTA FONDAZIONI
SCALA 1:50



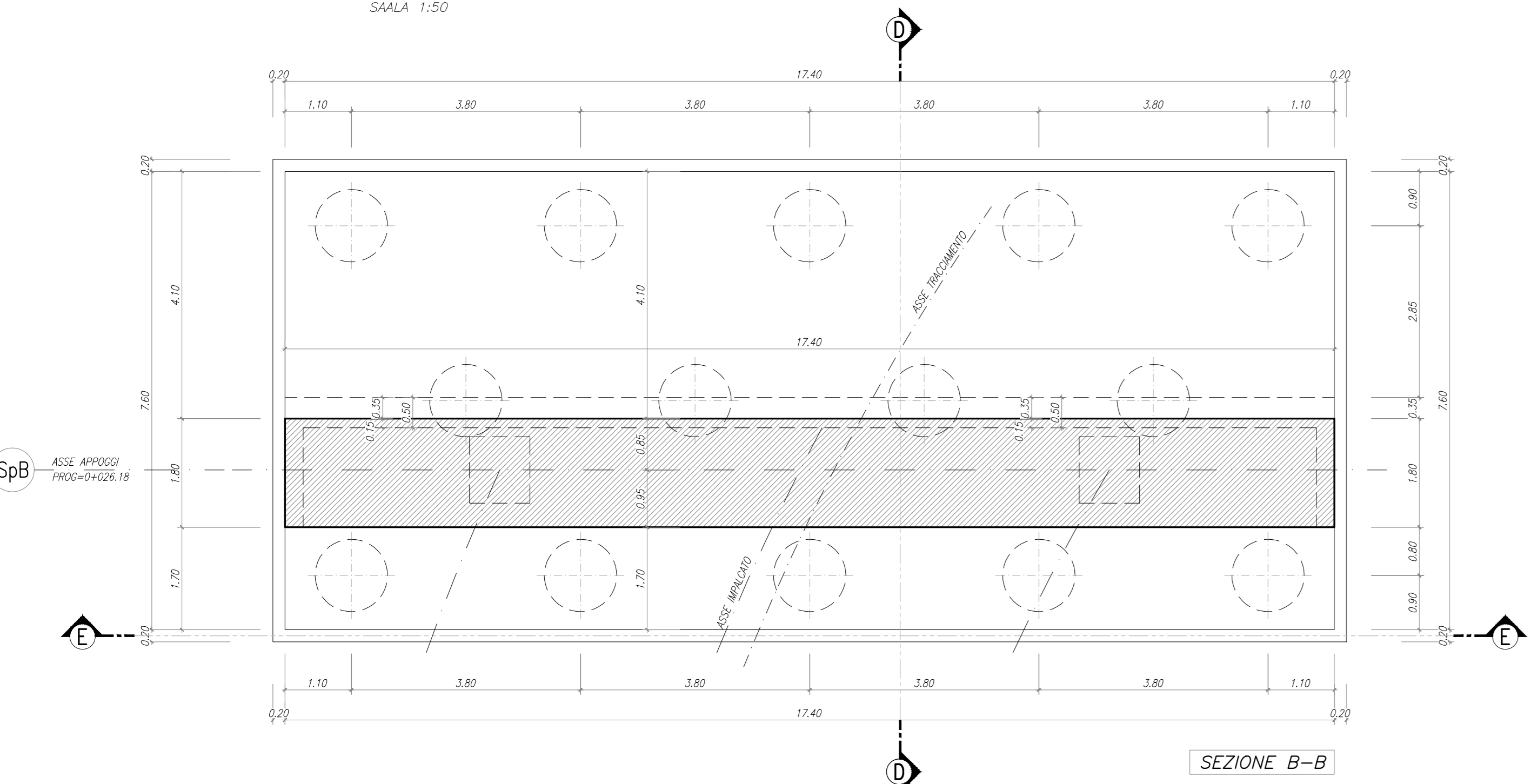
CARPENTERIA SPALLA SpB
SEZIONE QUOTA BAGGIOLI
SCALA 1:50



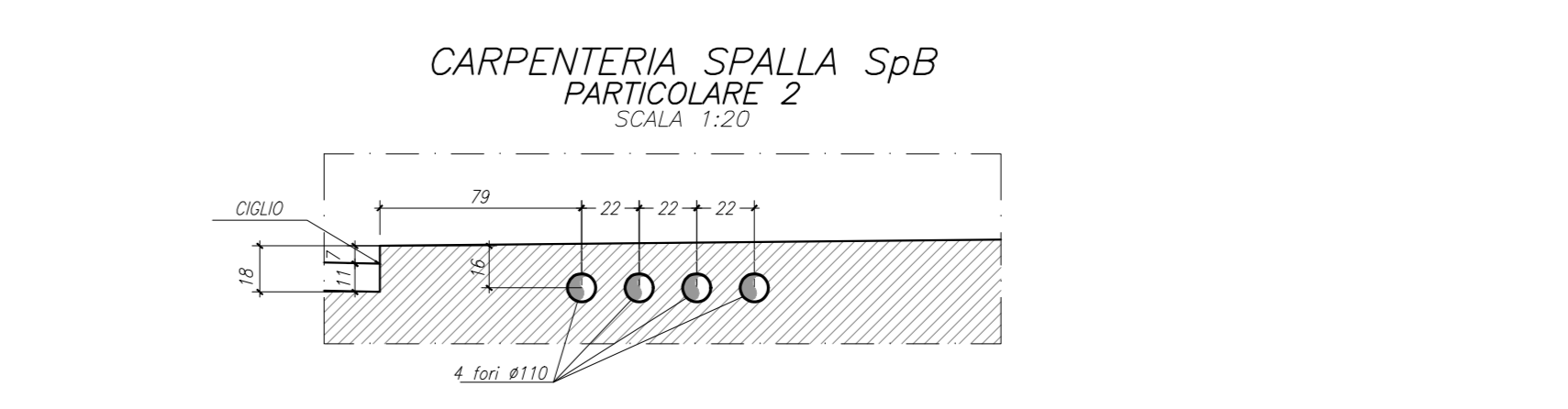
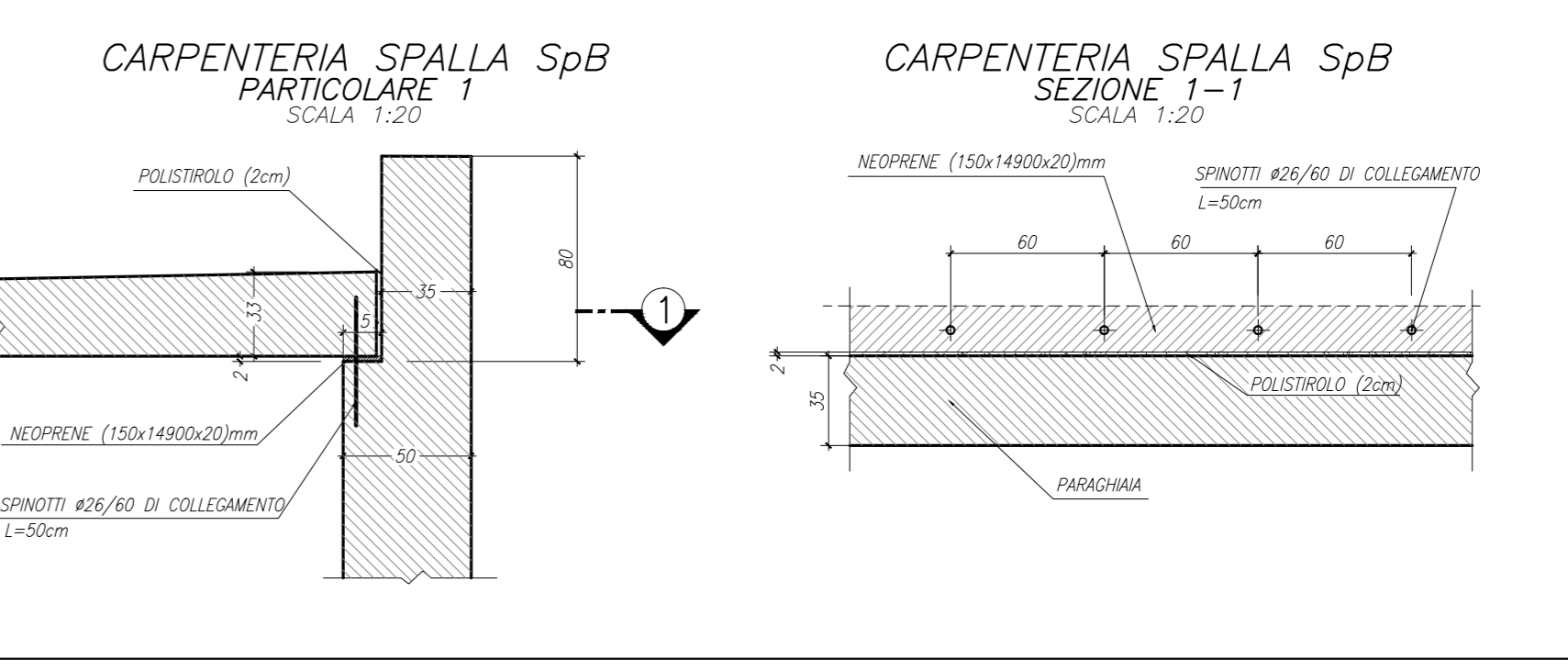
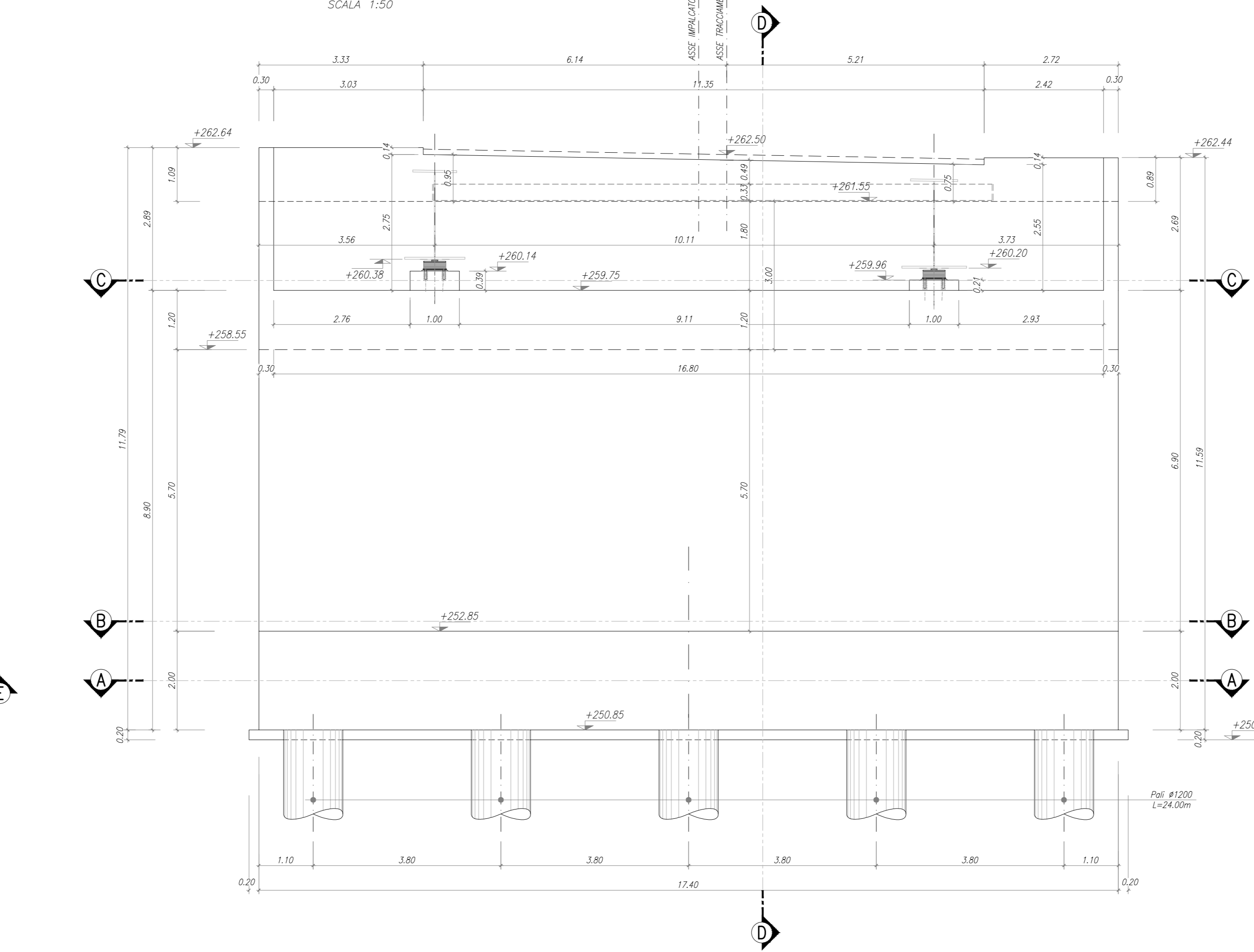
CARPENTERIA SPALLA SpB
SEZIONE D-D
SCALA 1:50



CARPENTERIA SPALLA SpB
PIANTA SPICCATO
SCALA 1:50



CARPENTERIA SPALLA SpB
VISTA E-E
SCALA 1:50



MATRICE DI REVISIONE		
REV	DATA	DESCRIZIONE MODIFICA
0	04/08/2014	Verifica e mantenimento delle note del progetto
1	-	-
2	-	-
3	-	-
4	-	-
5	-	-

N.B. LA TAVOLA SOSTITUISCE QUELLA RELATIVA AL CODICE (E) DEL PROGETTO ESECUTIVO

COLLEGAMENTO AUTOSTRADIALE DALMINE - COMO - VARESE - VALICO DEL GAGGIOLIO E OPERE AD ESSE CONNESSE
TRATTE B1, B2, C, D, TRV1+1+14, GREENWAY
AS BUILT
TRATTA B1
OPERE D'ARTE MINORI
CANALICAVA
CAVALCATA SINCULO DI LAZZATE 2
CARPENTERIA SPALLA B

IDENTIFICAZIONE ELABORATO	IMPRESA	PROGETTO	REVISIONE
Elaborazione: [Logo] Verifica: [Logo] Approvazione: [Logo]	STRABAG S.p.A. Via [Address] 20133 Milano	PROGETTO: [Logo] PROGETTO TEMPORANEO: [Logo]	Revisione: [Logo] Verifica: [Logo]

CONDIRETTORE RESPONSABILE DI PROGETTO ED INCARICATO DELL'ESecuzione PER LE OPERE PRELIMINARI
 Ing. Alberto Caracciolo

CONCORSUARIO STRABAG S.p.A.
 Via [Address]
 20133 Milano

APPROVATO [Logo]

REVISIONE [Logo]

APPROVATO [Logo]