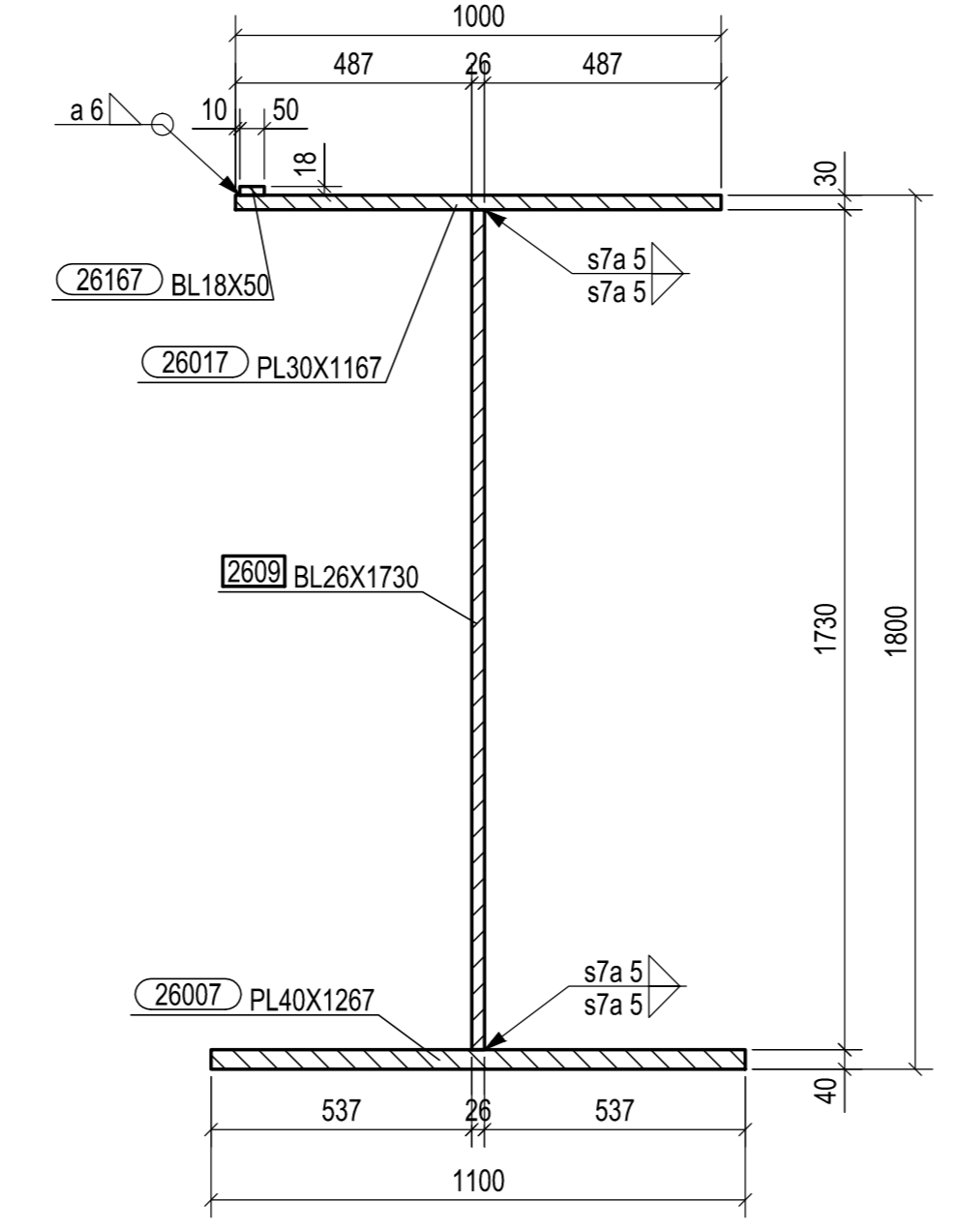
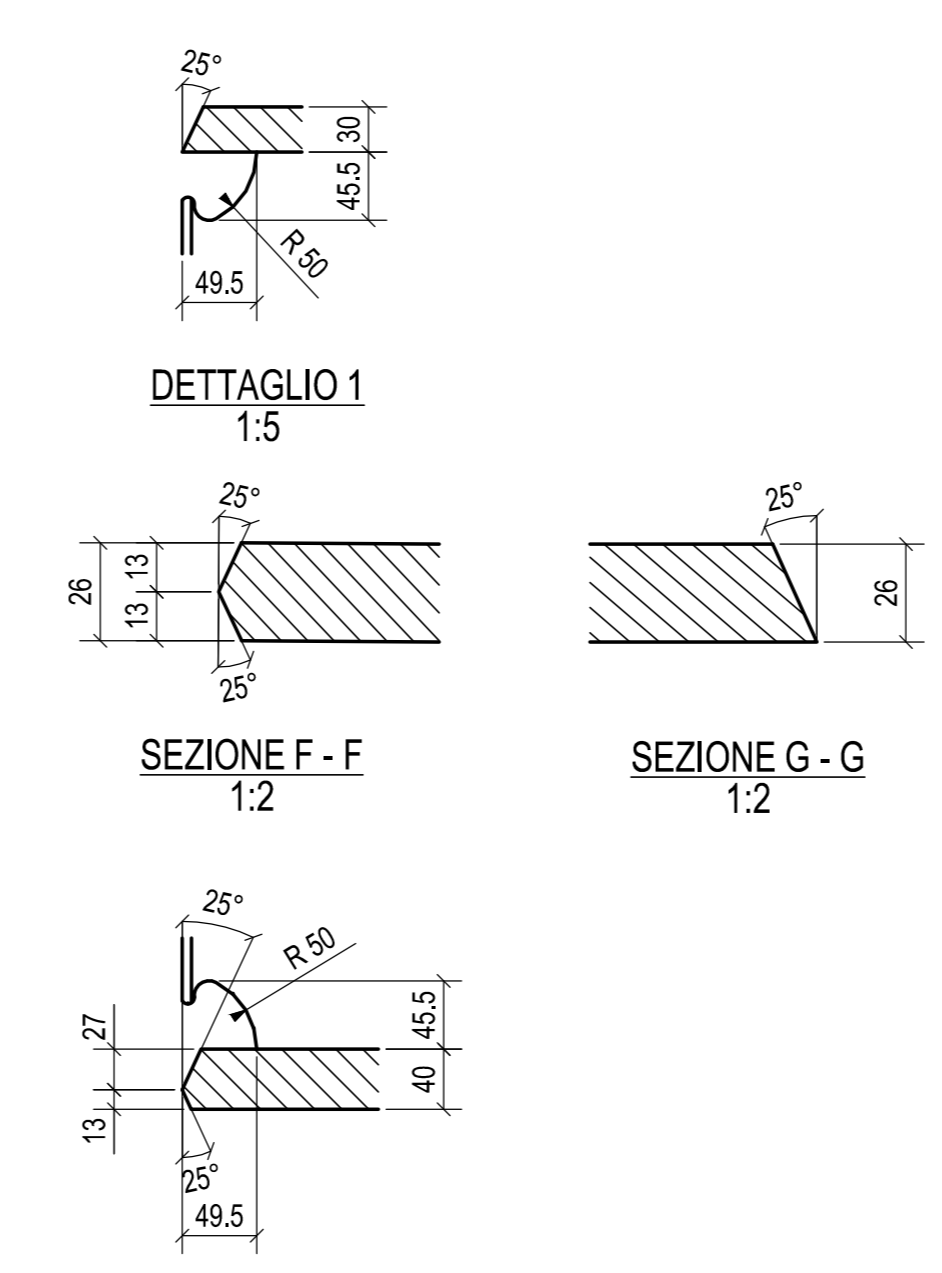


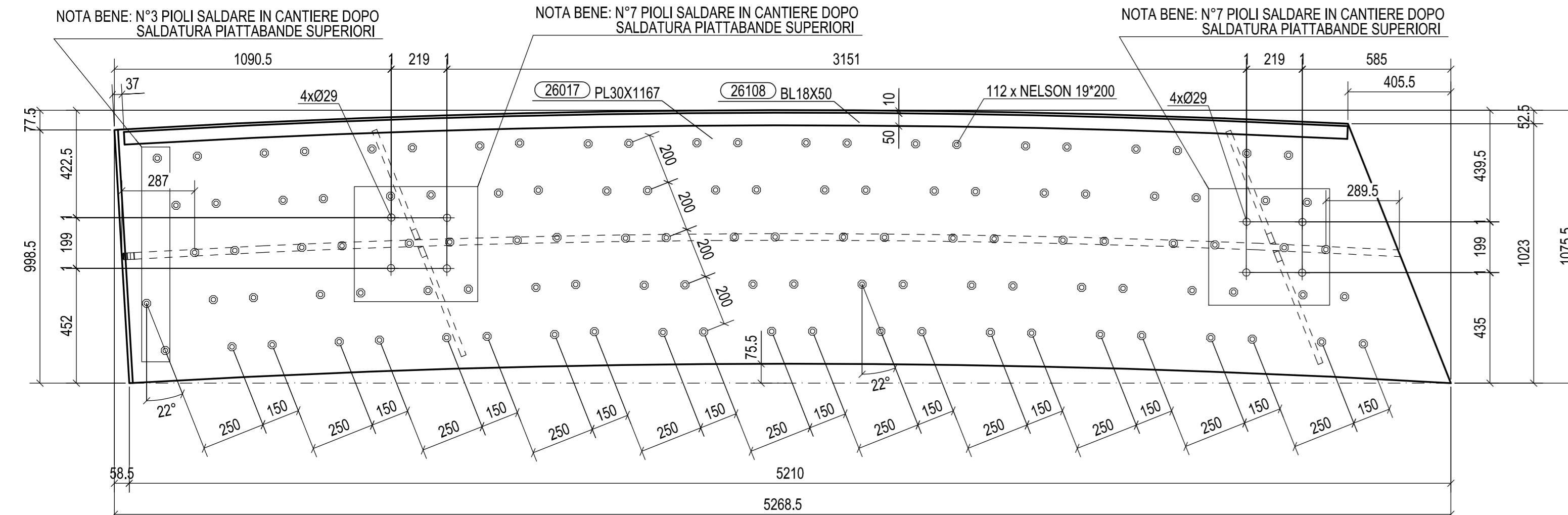
VISTA FRONTALE
1:15



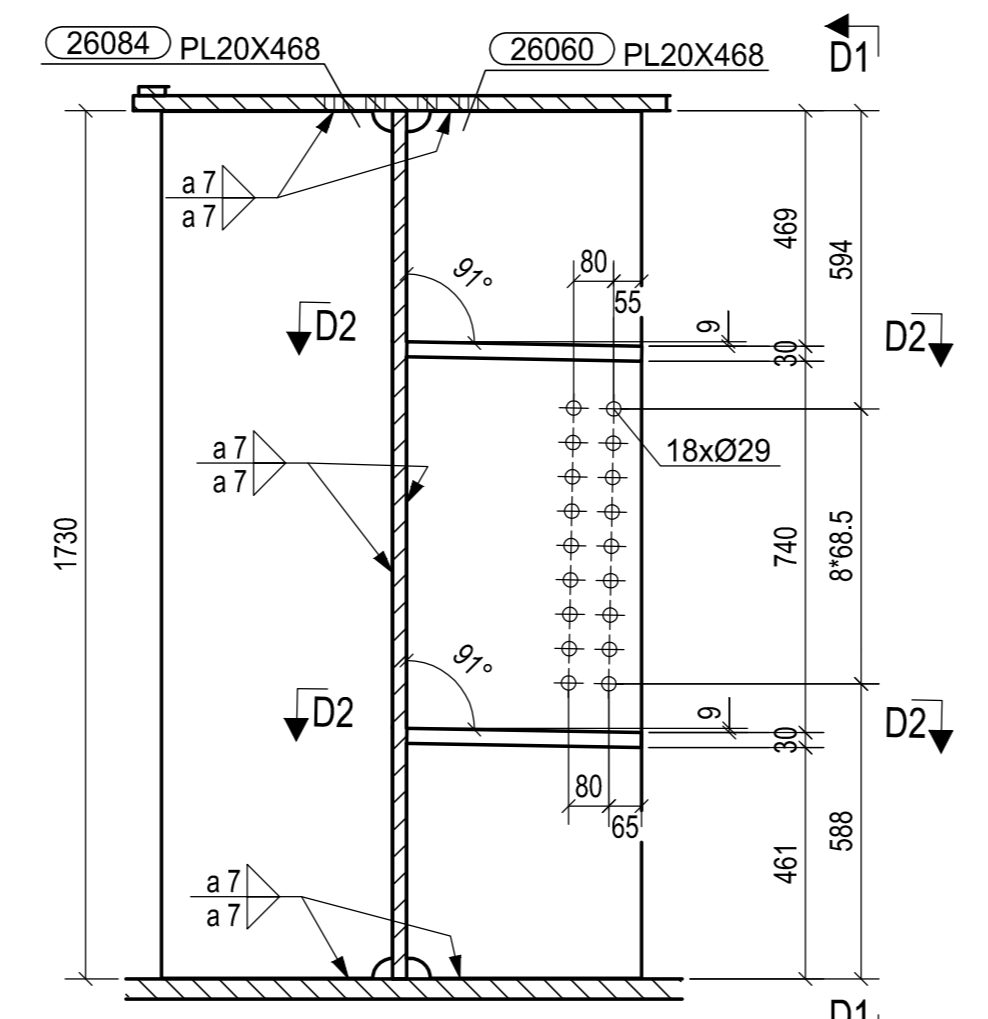
SEZIONE C - C
1:15



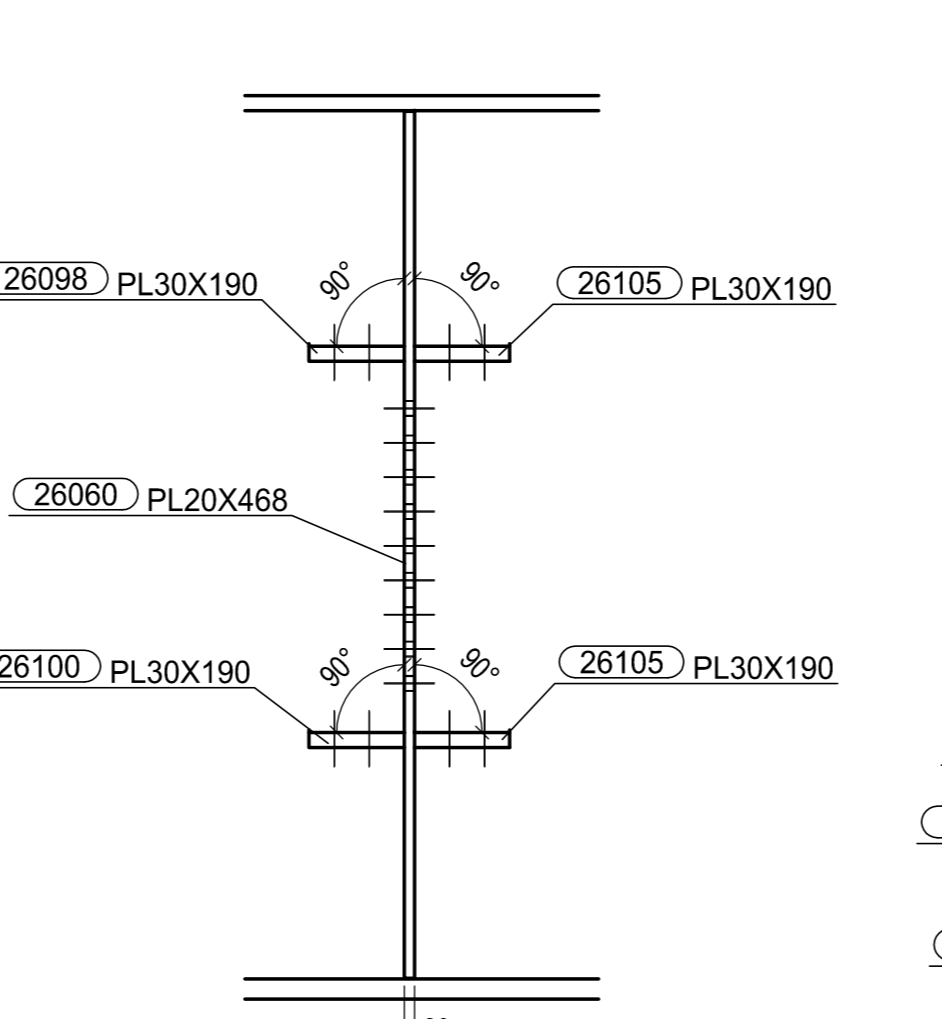
DETTAGLIO 2
1:5



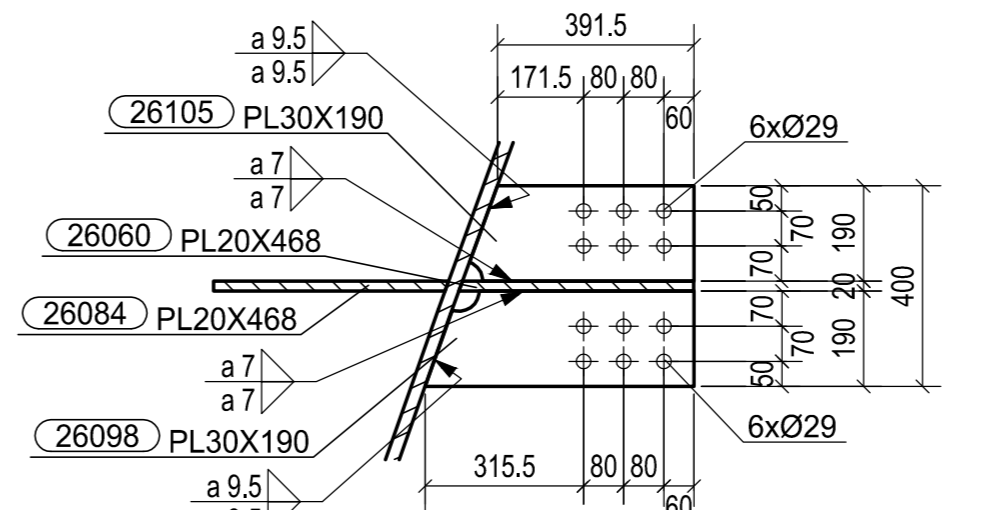
SEZIONE A - A
1:15



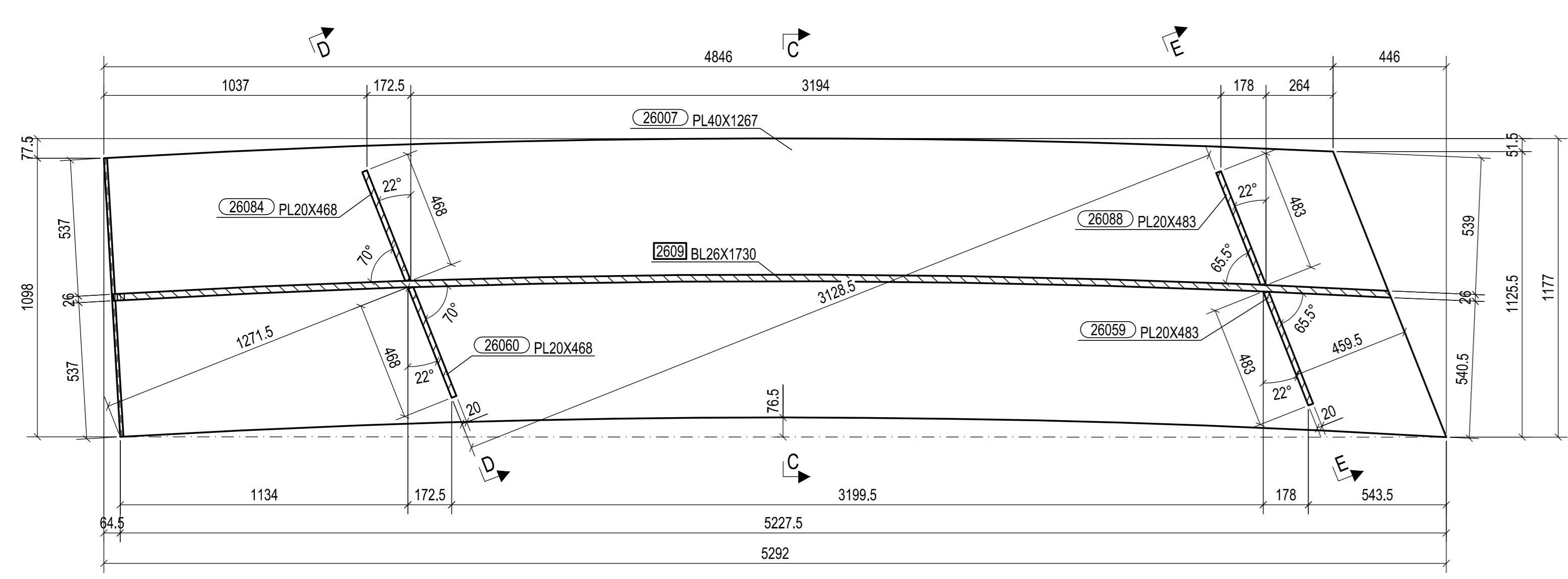
SEZIONE D - D
1:15



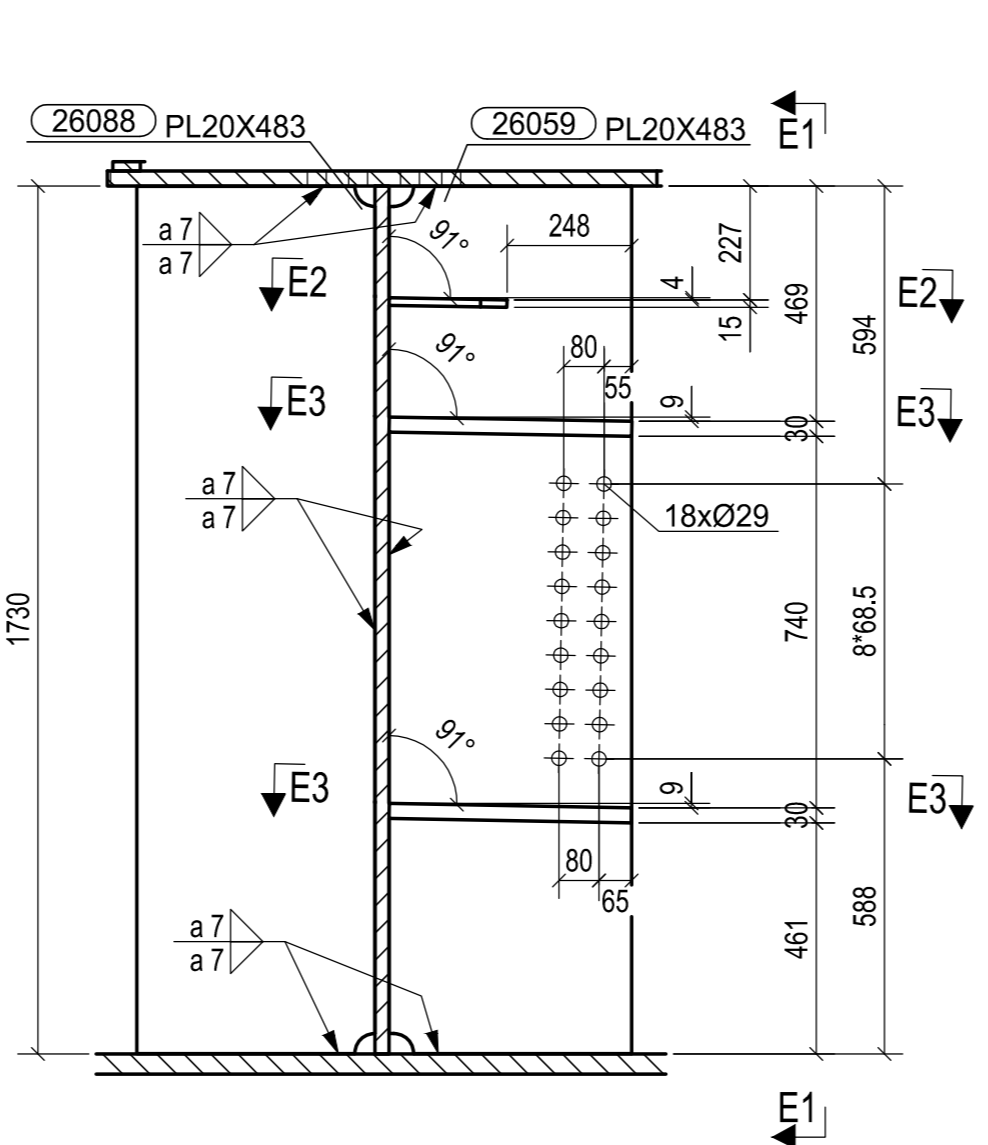
SEZIONE D1 - D1
1:15



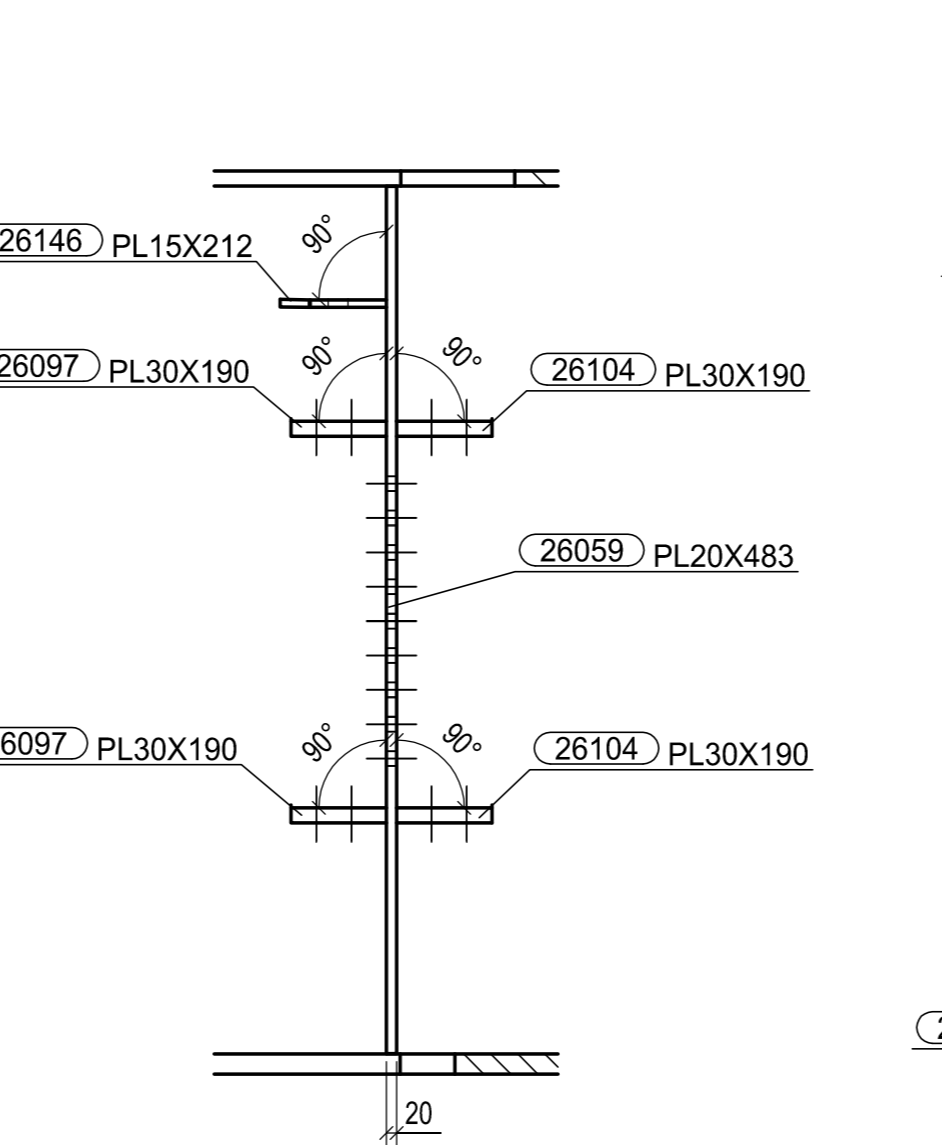
SEZIONE D2 - D2
1:15



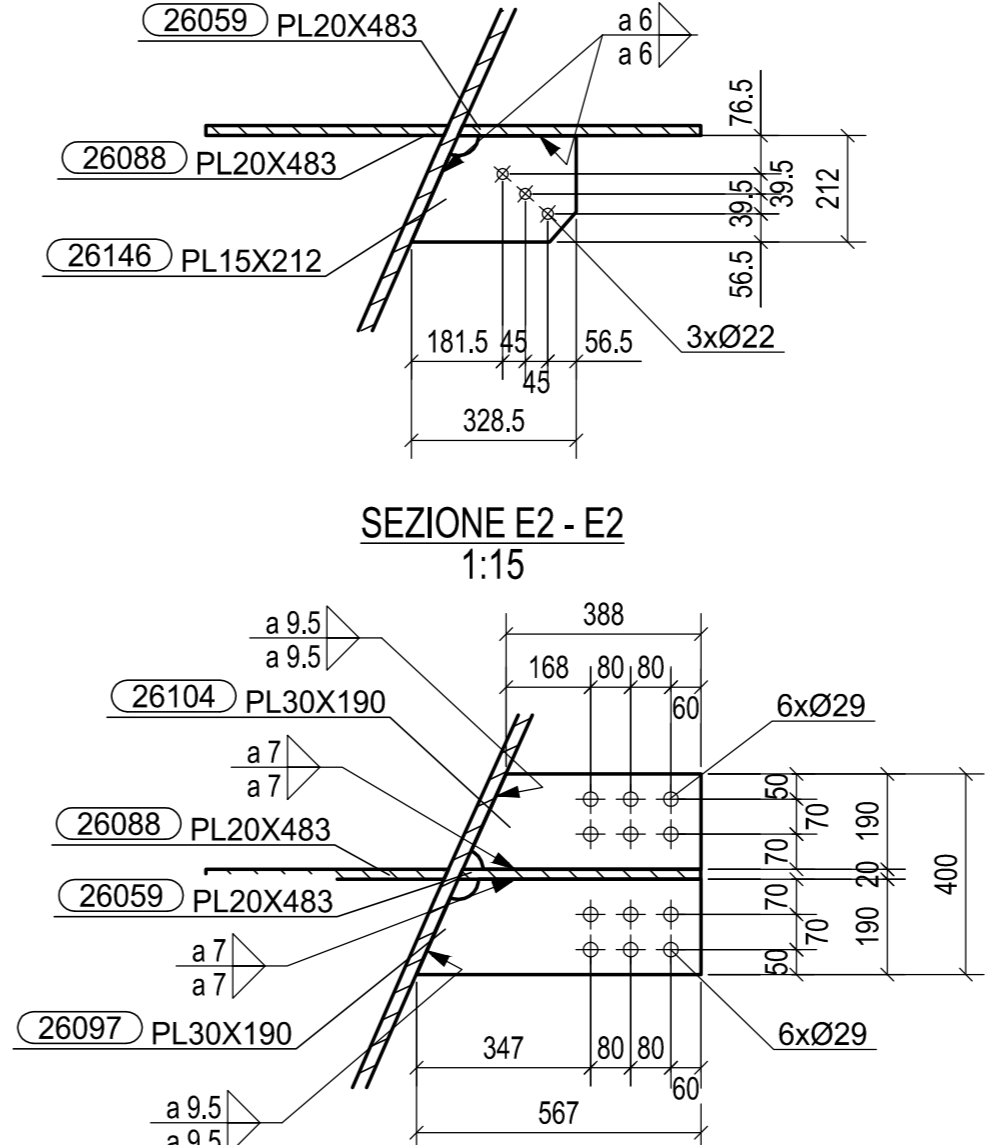
SEZIONE B - B
1:15



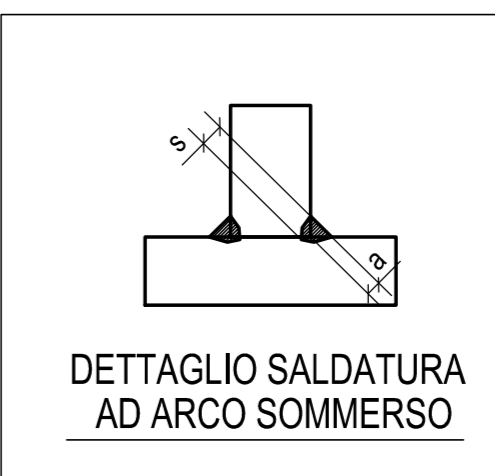
SEZIONE E - E
1:15



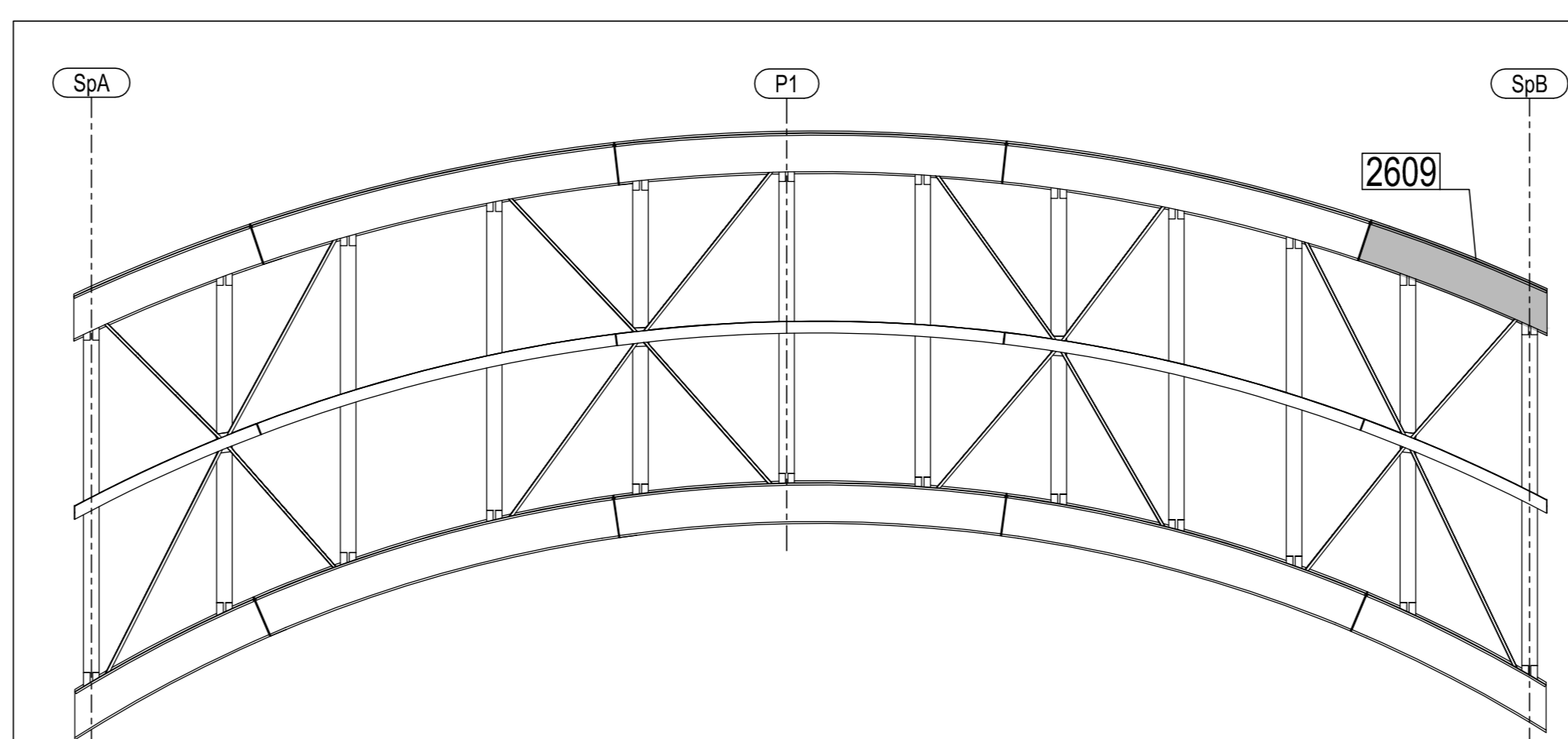
SEZIONE E1 - E1
1:15



SEZIONE E2 - E2
1:15



DETTAGLIO SALDATURA
AD ARCO SOMMERO



PIANTA CHIAVE

N° 1, Marcati 2609

MATRICE DI REVISIONE		
REV	DATA	DESCRIZIONE MODIFICA

N.B.: LA TAVOLA SOSTITUISCE QUELLA RELATIVA AL CODICE [] DEL PROGETTO ESECUTIVO

COLLEGAMENTO AUTOSTRADALE DALMINE - COMO - VARESE - VALICO DEL GAGGIOLO E OPERE AD ESSE CONNESSE
TRATTE B1, B2, C, D, TRAVI 13+14, GREENWAY AS BUILT
TRATTA B1
 OPERE D'ARTE MINORI
 CAVALCAVIA SVINCOLO DI LAZZATE 2
 TS 260 - TRAVE MARCHE 2609

IMPRESA
 RAGGRUPPAMENTO TEMPORANEO IMPRESE
 STRABAG A.G. - GLF Grandi Lavori Fincoff S.p.A. - Impresa costruzioni Giuseppe Malfurto S.p.A. - Mandante coartata STRABAG S.p.A.

STRABAG **MALTAURO** **STRABAG**

CONCEDENTE
 RESPONSABILE DI PROGETTO ED INCARICATO DELLA INTERFERENZA PER LE TRAVE PRESTAZIONI
 Ing. Alberto Cecchini

CONCSSIONARIO
 ELABORAZIONE PROGETTUALE
 PROGETTISTA:
 3TI ITALIA S.p.A.
 3TI ITALIA S.p.A. - INGEGNERI TECNICO
 Ing. Stefano Inzer Passati
 Crotone degli Ingegneri
 Provincia di Roma n. 20809

Redatto: Di Sarco Verificato: Di Lulo Approvato: Passati

0	24.09.2014	PRIMA EMISSIONE	M.T.A.	Ing. Picco
Rev.	Date	Description	Drawn by	Checked by
2014011DCD26090				
 CIMOLAI Via Magenta, 58 - 33170 Pordenone - Italy Tel. +39 0434 5581 - Fax +39 0434 361401 www.cimolai.com - 02-76680000		STRABAG S.p.A. Scale: 1:15		
Client: PEDEMONTANA LOMBARDA - TRATTA B1 CAVALCAVIA SVINCOLO DI LAZZATE 2 TS 260 TRAVE MARCHE 2609				