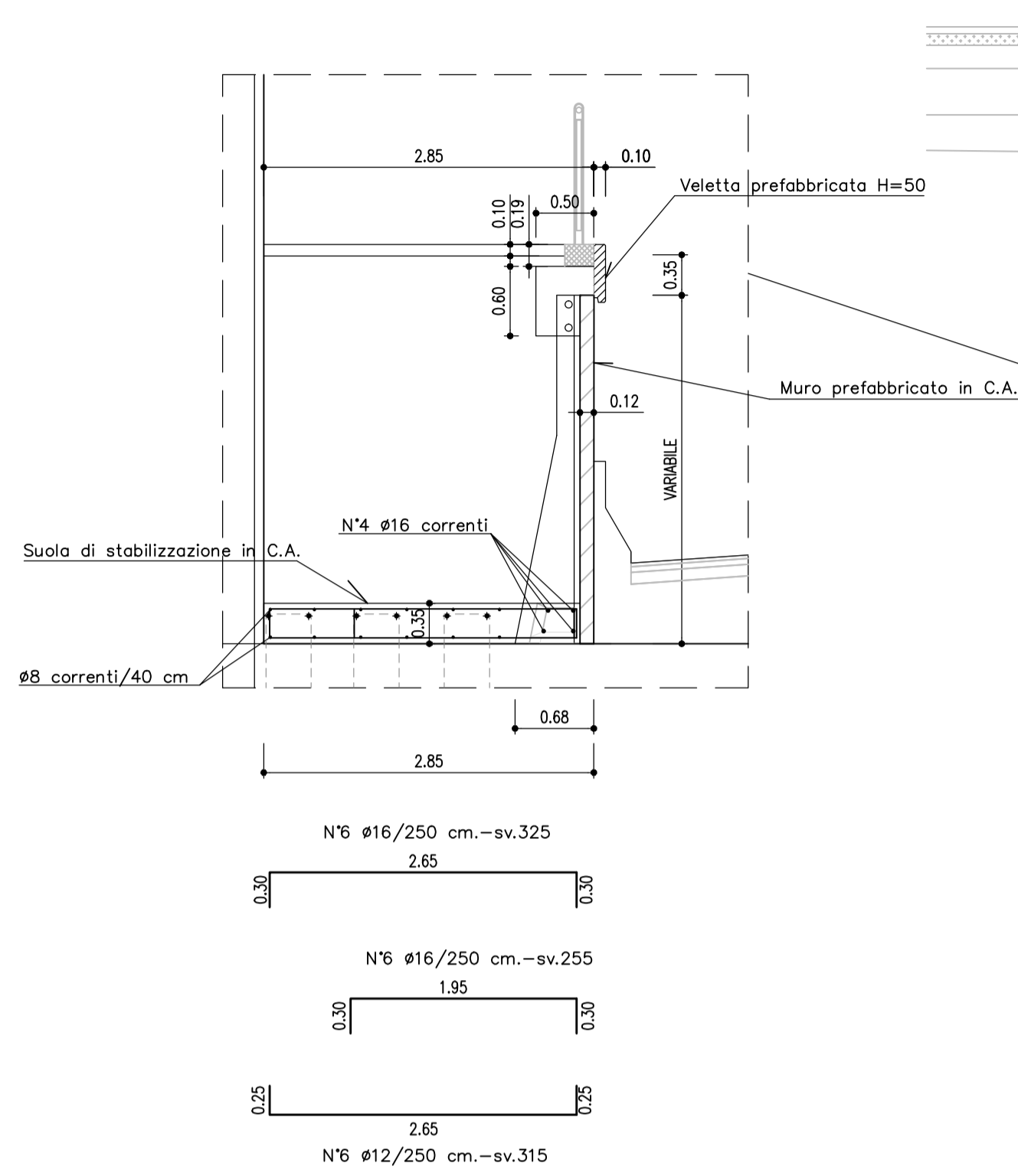
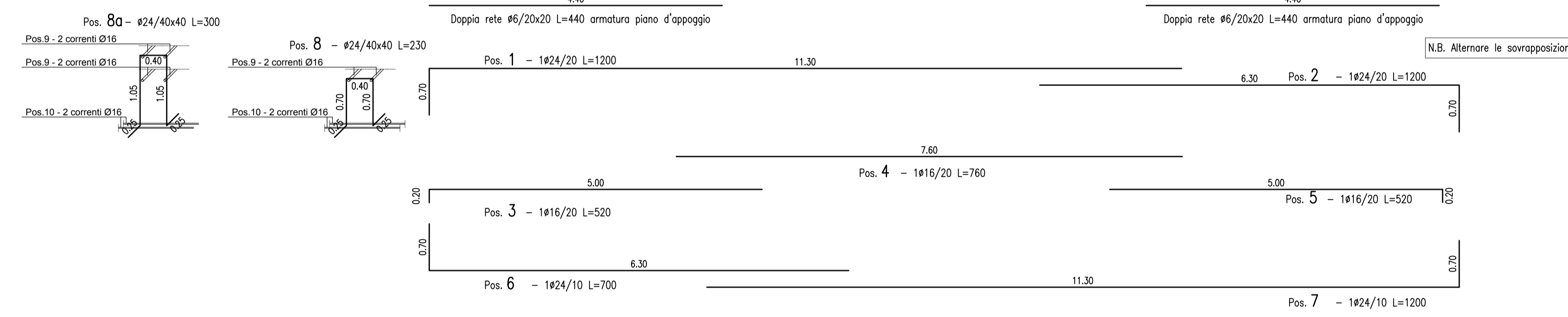
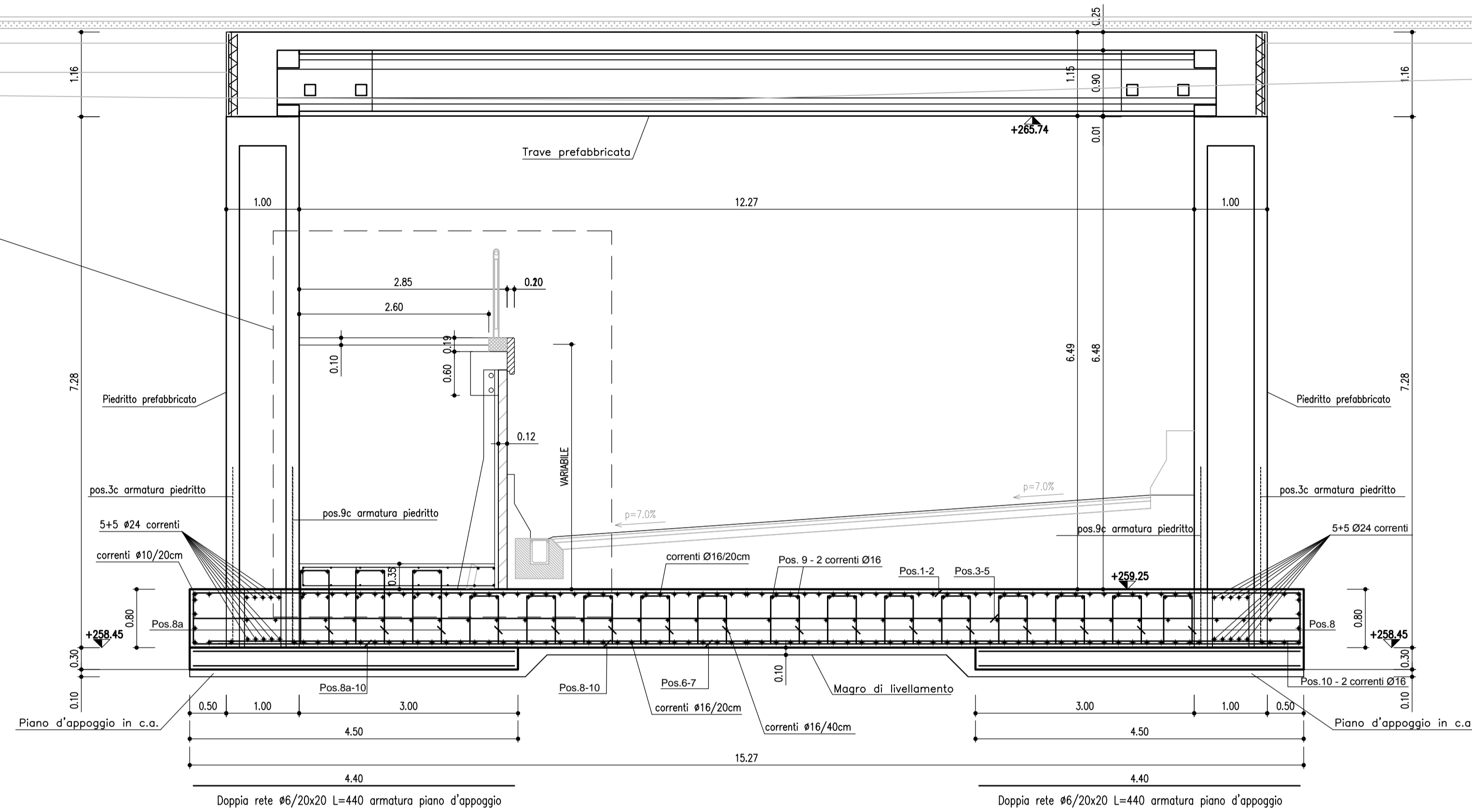


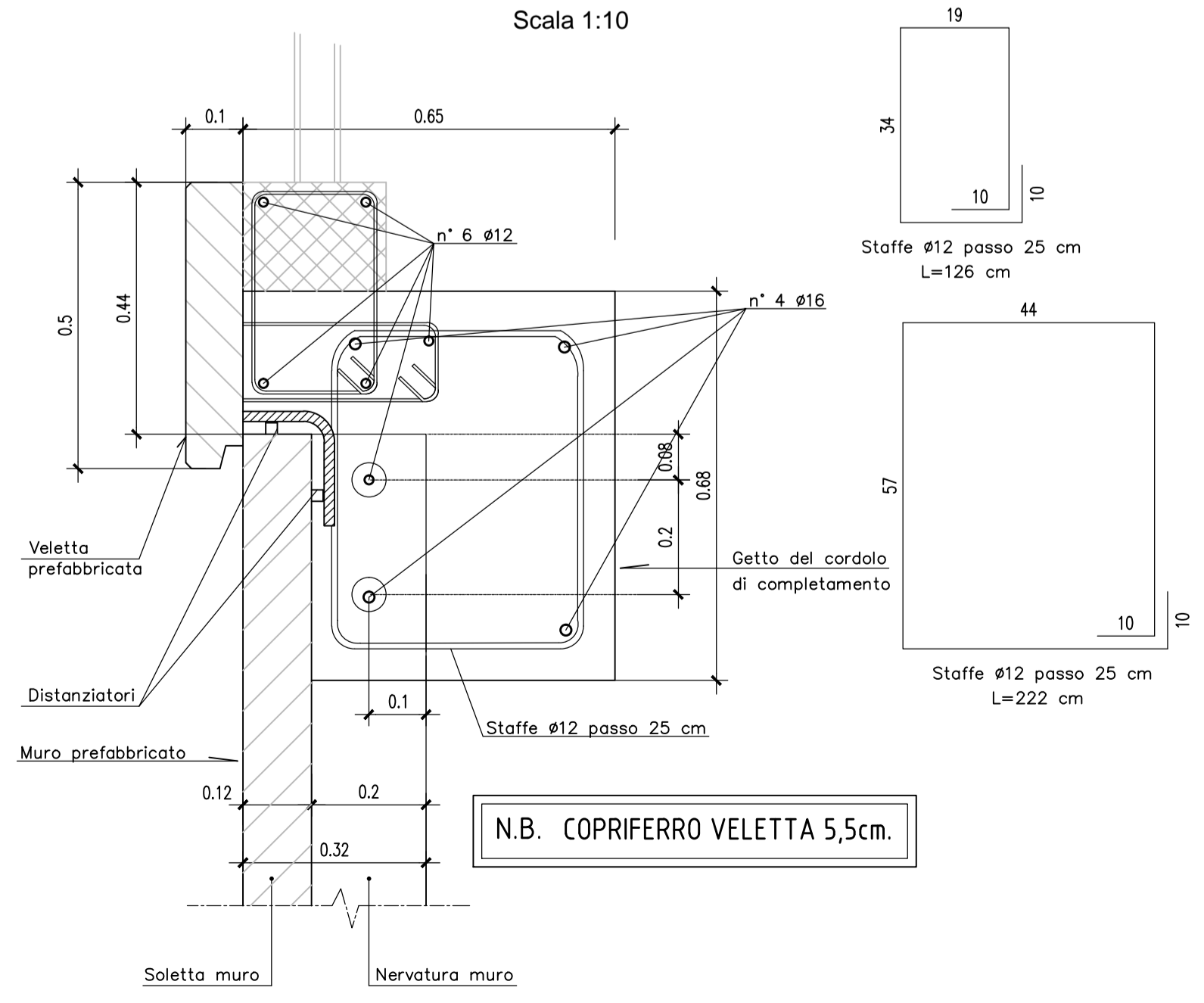
MURO PREFABBRICATO PISTA CICLABILE
ARMATURA FONDAZIONE
Scala 1:50



SEZIONE TIPOLOGICA SOTTOPASSO
ARMATURA FONDAZIONE CONTINUA
Scala 1:50



PARTICOLARE VELETTA PREFABBRICATA
MURI CICLABILE INTERNA
Scala 1:10



MATRICE DI REVISIONE

REV	DATA	DESCRIZIONE MODIFICA

N.B.: LA TAVOLA SOSTITUISCE QUELLA RELATIVA AL CODICE [] DEL PROGETTO ESECUTIVO

CONCESSIONARI AUTOSTRADALI LOMBARDE

COLLEGAMENTO AUTOSTRADE DALMINE - COMO - VARESE - VALICO DEL GAGGIOLO E OPERE AD ESSO CONNESSE
CODICE C.U.P. E8180000510004

TRATTE B1, B2, C, D, TRVA13+14, GREENWAY

AS BUILT

TRATTA B1
OPERE D'ARTE MINORI
SOTTOVIA
SOTTOVIA SCATOLARE TRC011 - VIABILITA' LOCALE 1
ARMATURA FONDAZIONI SOTTOVIA

IDENTIFICAZIONE ELABORATO
CODICE PROGETTO: F00107B
WBS

IMPRESA
RAGGRUPPAMENTO TEMPORANEO IMPRESE:
Mandatario: STRABAG A.G.
Mandante: CLF Grandi Lavori Fincosit S.p.A.
Mandante cooptata: STRABAG S.p.A.

FASE PROGETTUALE
LOTTO: 1
ZONA: H02
OPERA: SO003
TRATTO D'OPERA: 0
AMBITO: AR
TIPO LABORATORIO: AR
PROGRESSIVO: 001
REVISIONE: 01

STRABAG GRANDI LAVORI FINCOSIT ICM STRABAG

Scala: 1:50

DATA: Gennaio 2017
DESCRIZIONE: Emissione
REV: E

PROGETTISTA - PROGETTO ESECUTIVO DI DETTAGLIO
RAGGRUPPAMENTO TEMPORANEO PROGETTISTI:
Mandatario: STI 311 PROGETTI ITALIA INGEGNERIA ASSOCIATA S.p.A.
Mandante: GP Supporto - GESTIONE PROGETTI DI INGEGNERIA
Mandante: Arch. Salvatore Vermiglio

CONCEDENTE
CONCESSIONARI AUTOSTRADALI LOMBARDE

RESPONSABILE DI PROGETTO ED INCARICATO DELL'INTEGRAZIONE FRA LE VARIE PRESTAZIONI:
Ing. Alberto Cecchini

CONCESSIONARIO
Autostrada Pademontana Lombardia
Direttore Tecnico: Ing. Stefano Emilio Frigerio
Referente Tecnico: Ing. Mirko Marozzi

ELABORAZIONE PROGETTUALE
PROGETTISTA:
DIRETTORE TECNICO:
Ing. Alessandro Piacucci

APPROVATO
Autostrada Pademontana Lombardia
Il Direttore dei Lavori: Ing. Francesco Domenico

REDAZIONE: Ragnacci
VERIFICATO: Panfilì

INGEGNERI DELLA PROVINCIA DI VARESE
Sezione A
N° A1740
DOTTOR INGENGERE
ALESSANDRO PIACUCCI
SEZIONE CIVILE E AMBIENTALE
ISTITUTO RESPONSABILE
Approvato: Piacucci