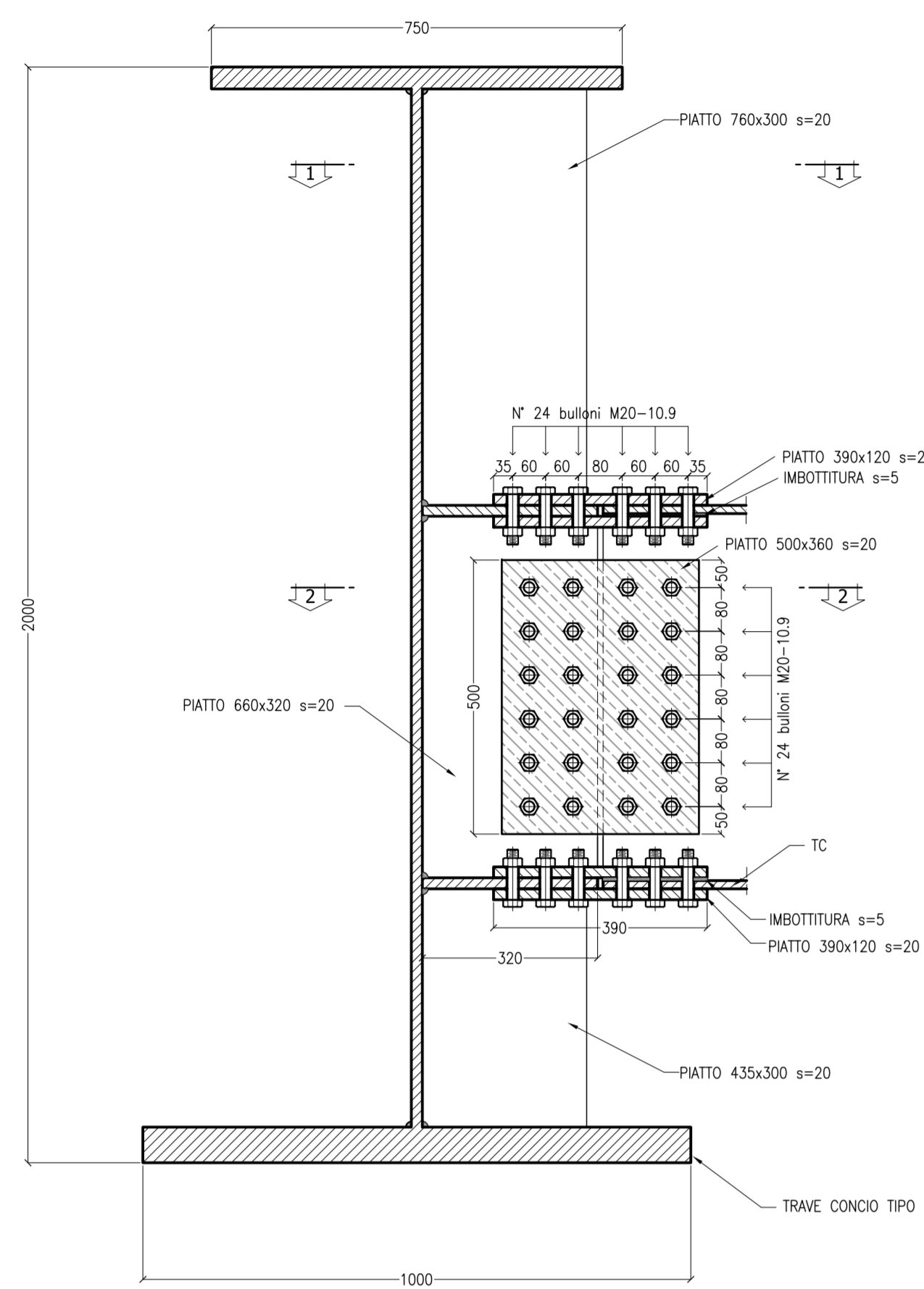
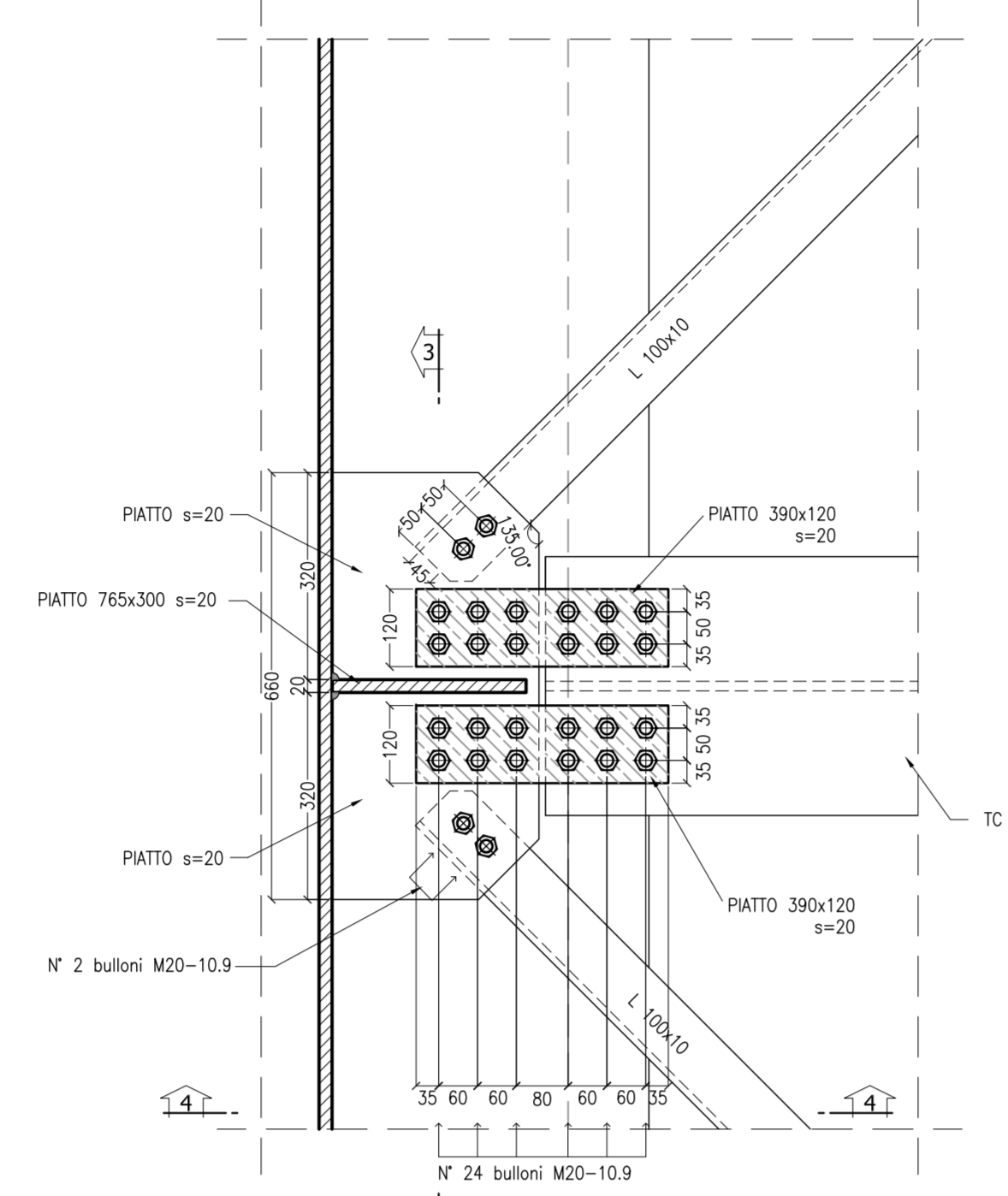


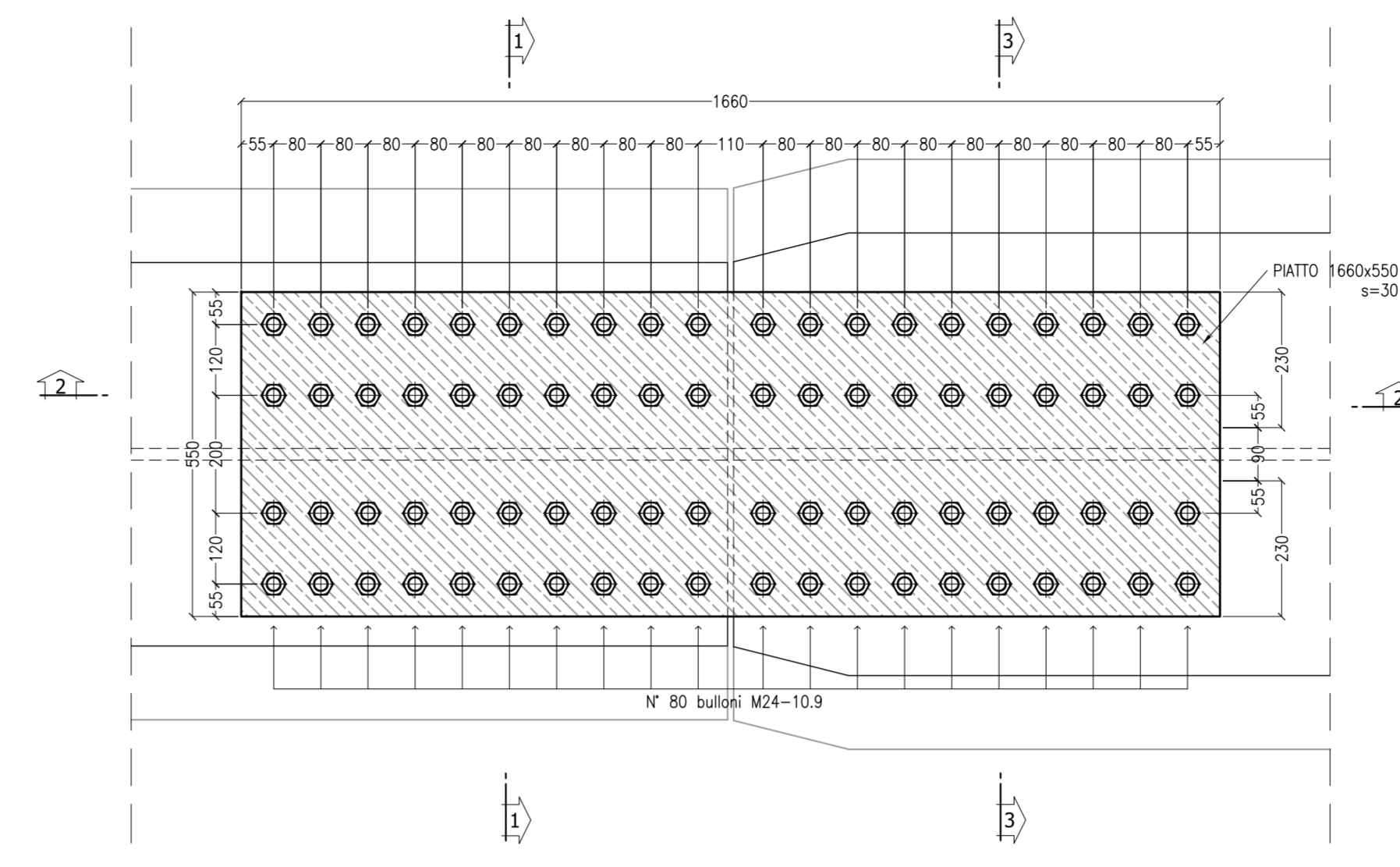
COLLEGAMENTO CONCIO TIPO "B" - TC  
SEZIONE 4-4  
SCALA 1:10



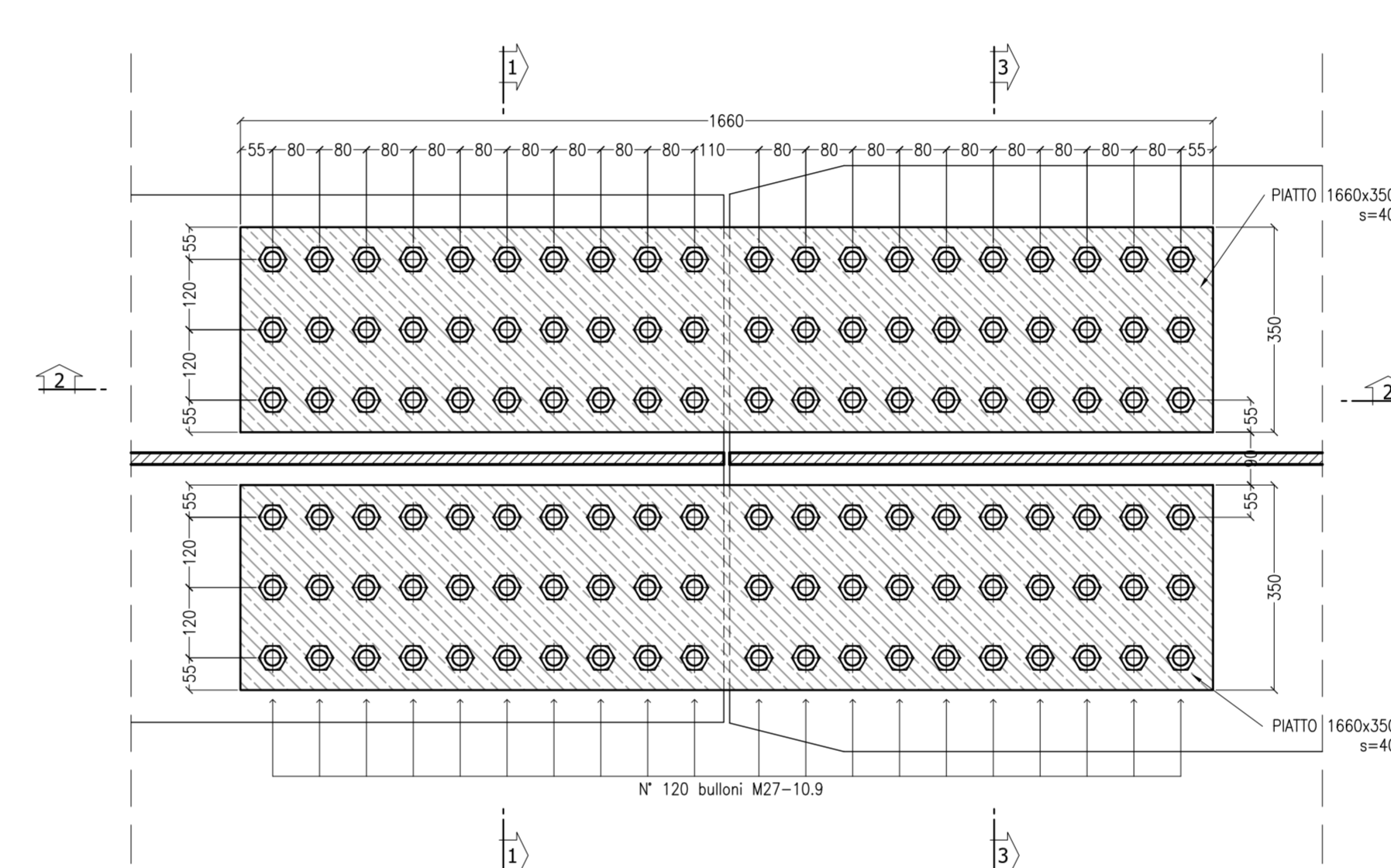
COLLEGAMENTO CONCIO TIPO "B" - TC  
SEZIONE 1-1  
SCALA 1:10



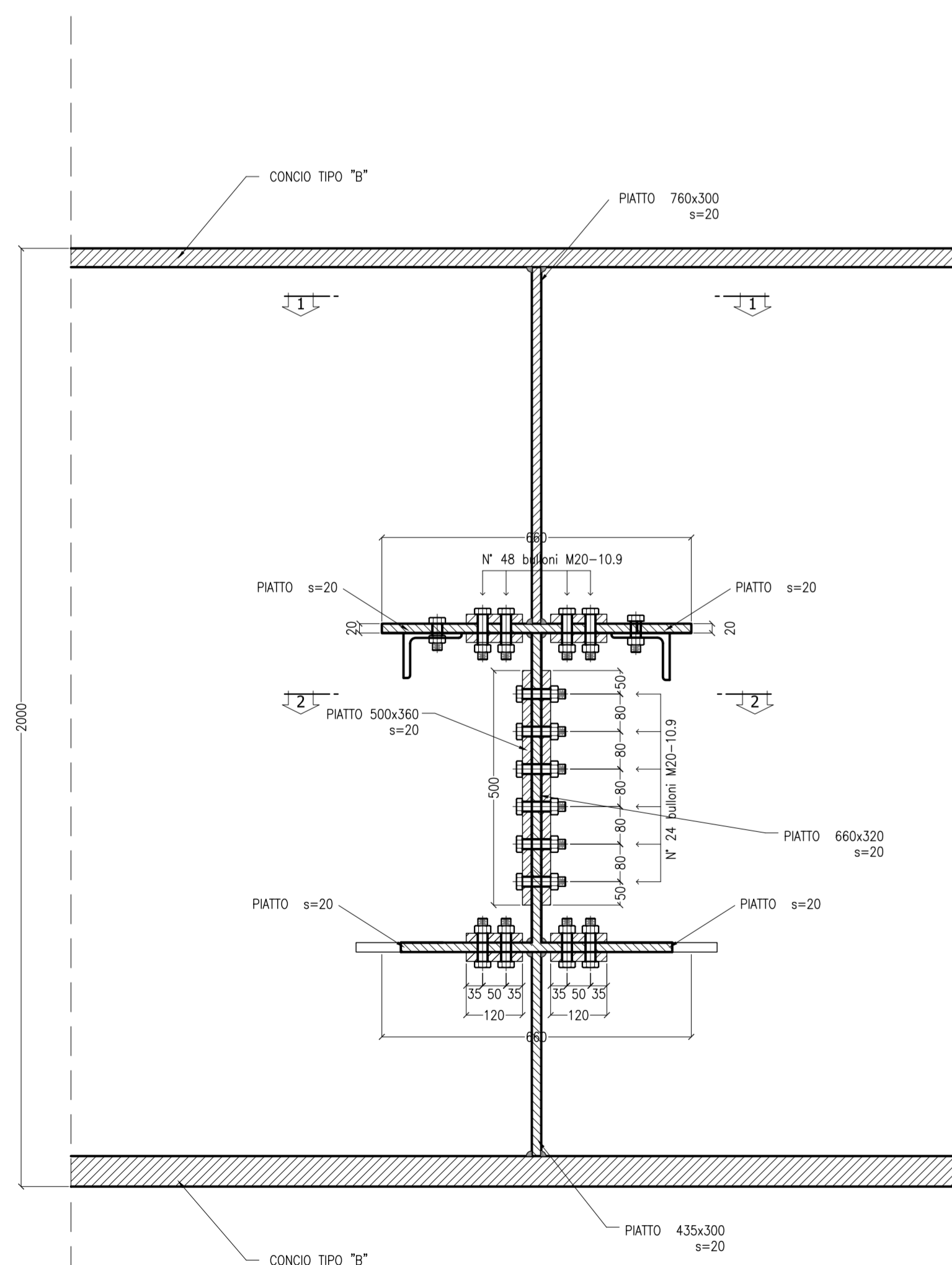
GIUNTO CONCIO TIPO A-CONCIO TIPO B  
SEZIONE 4-4  
SCALA 1:10



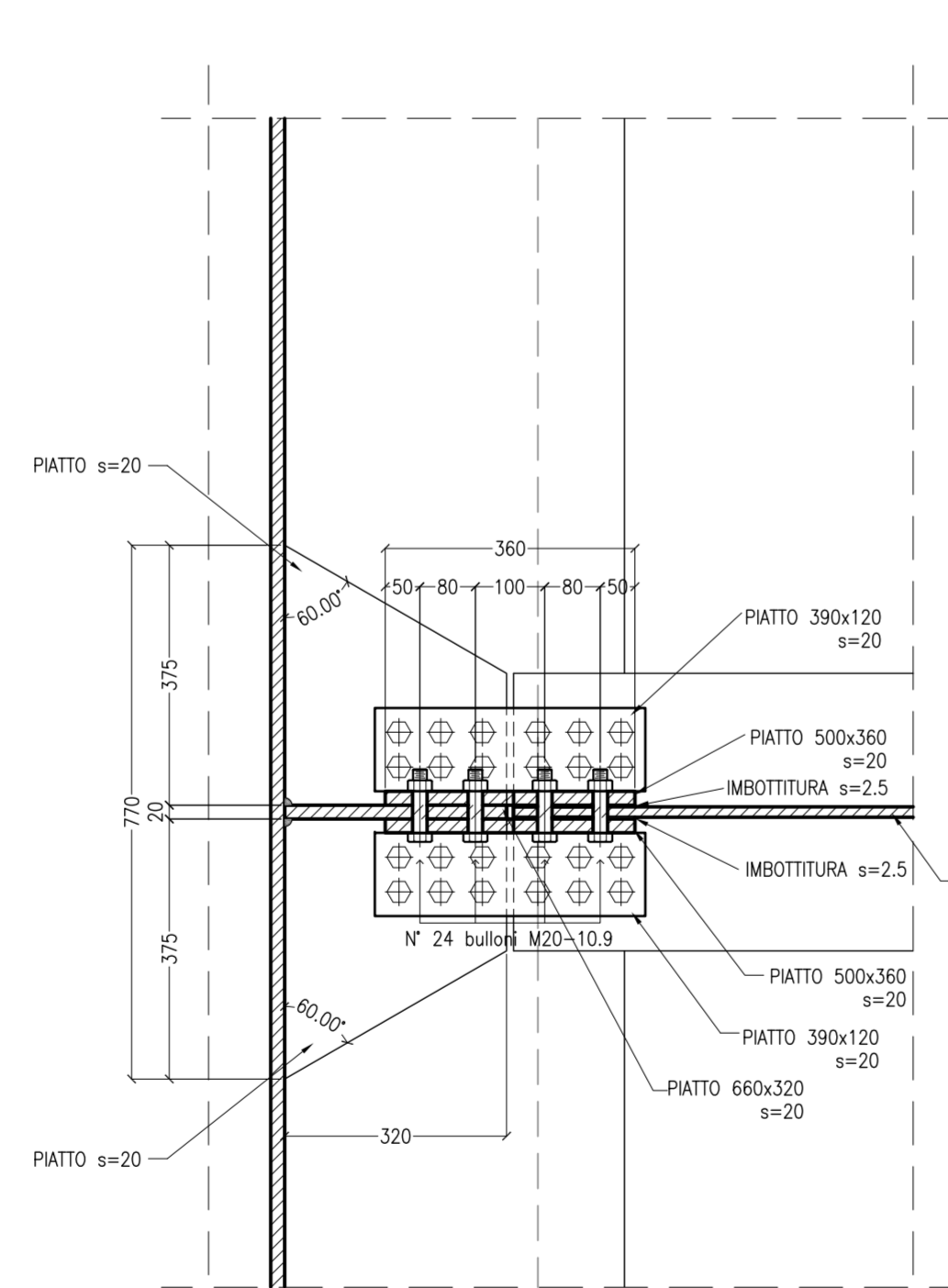
GIUNTO CONCIO TIPO A-CONCIO TIPO B  
SEZIONE 5-5  
SCALA 1:10



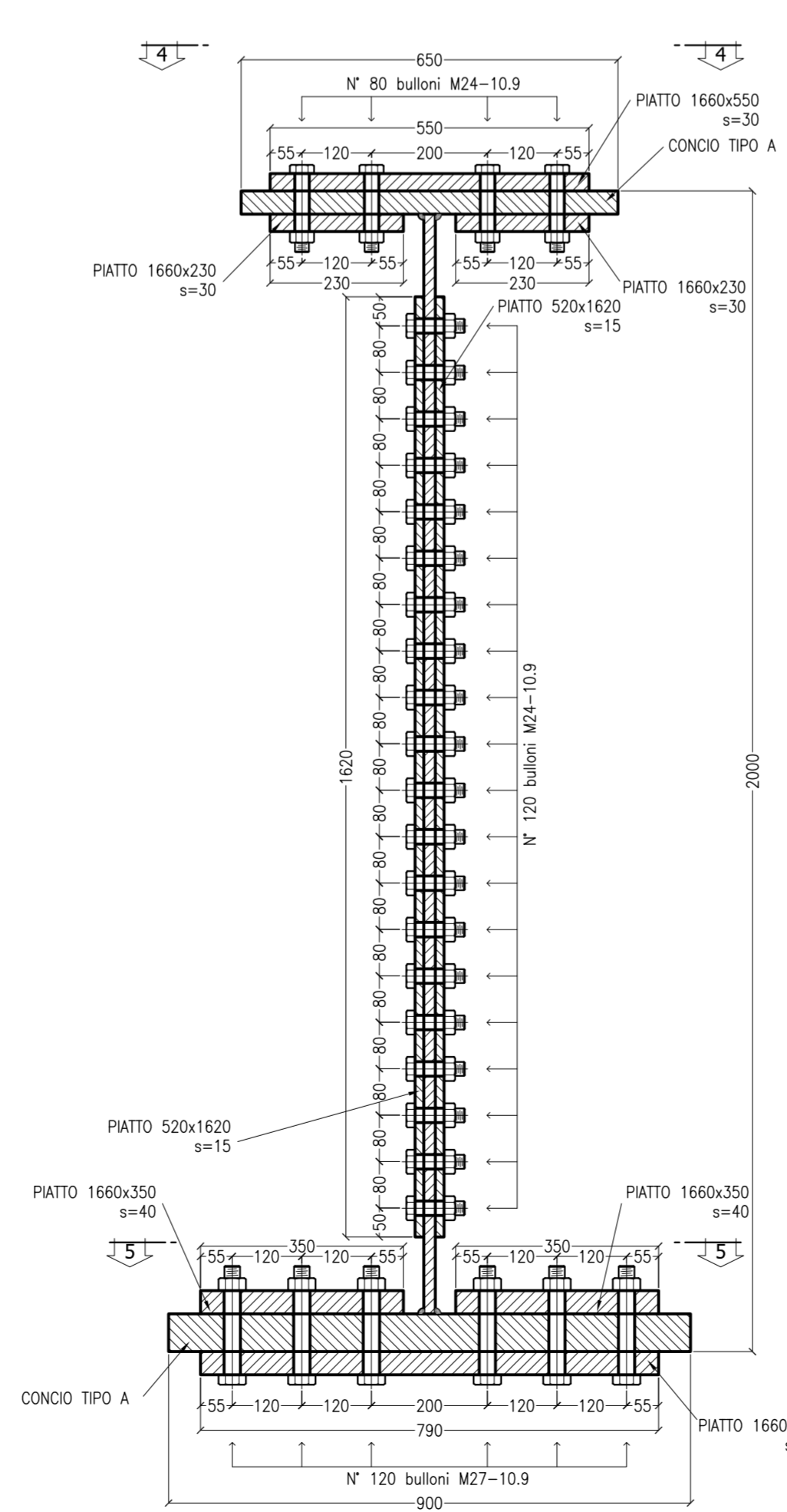
COLLEGAMENTO CONCIO TIPO "B" - TC  
SEZIONE 3-3  
SCALA 1:10



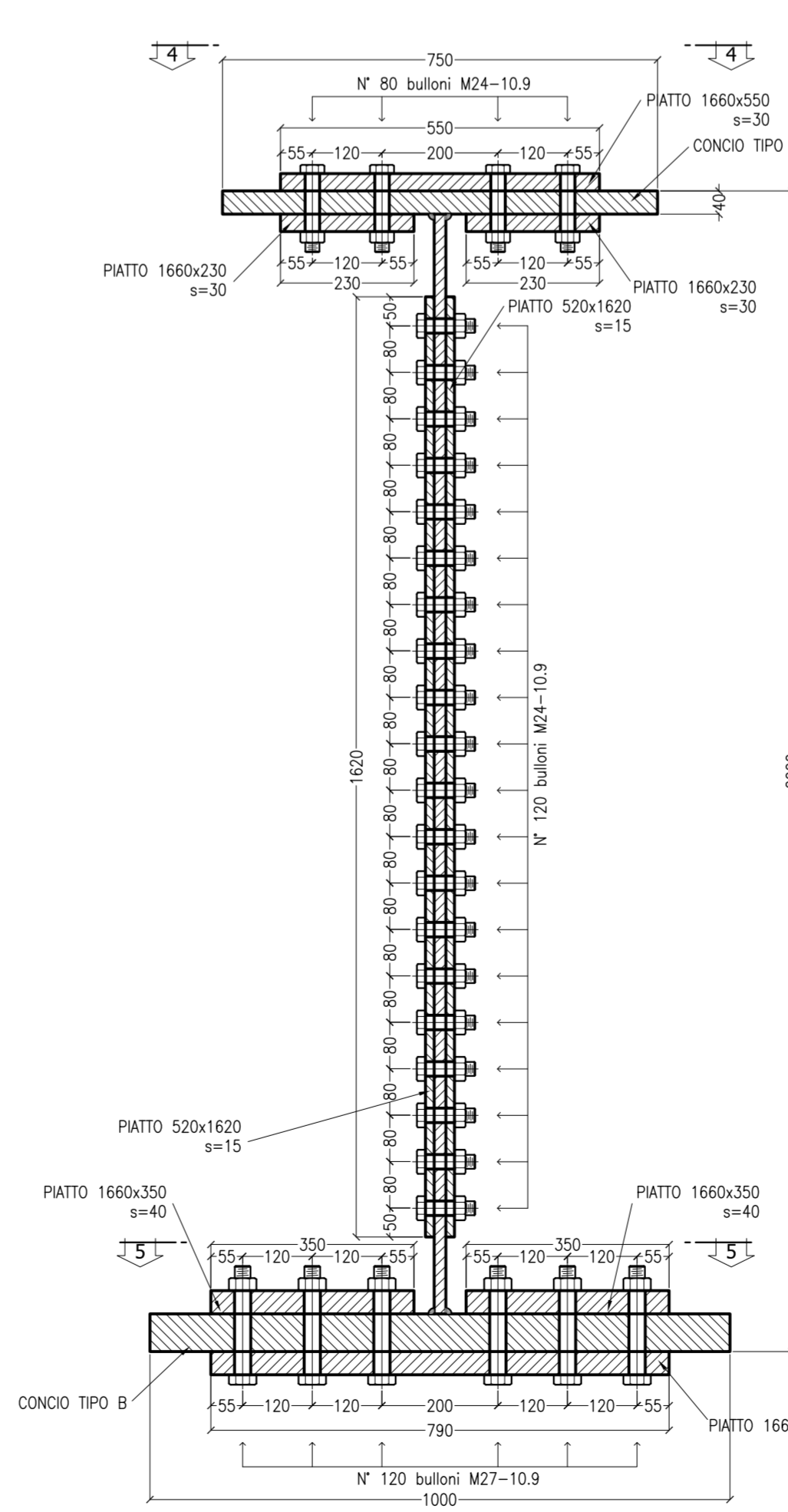
COLLEGAMENTO CONCIO TIPO "B" - TC  
SEZIONE 2-2  
SCALA 1:10



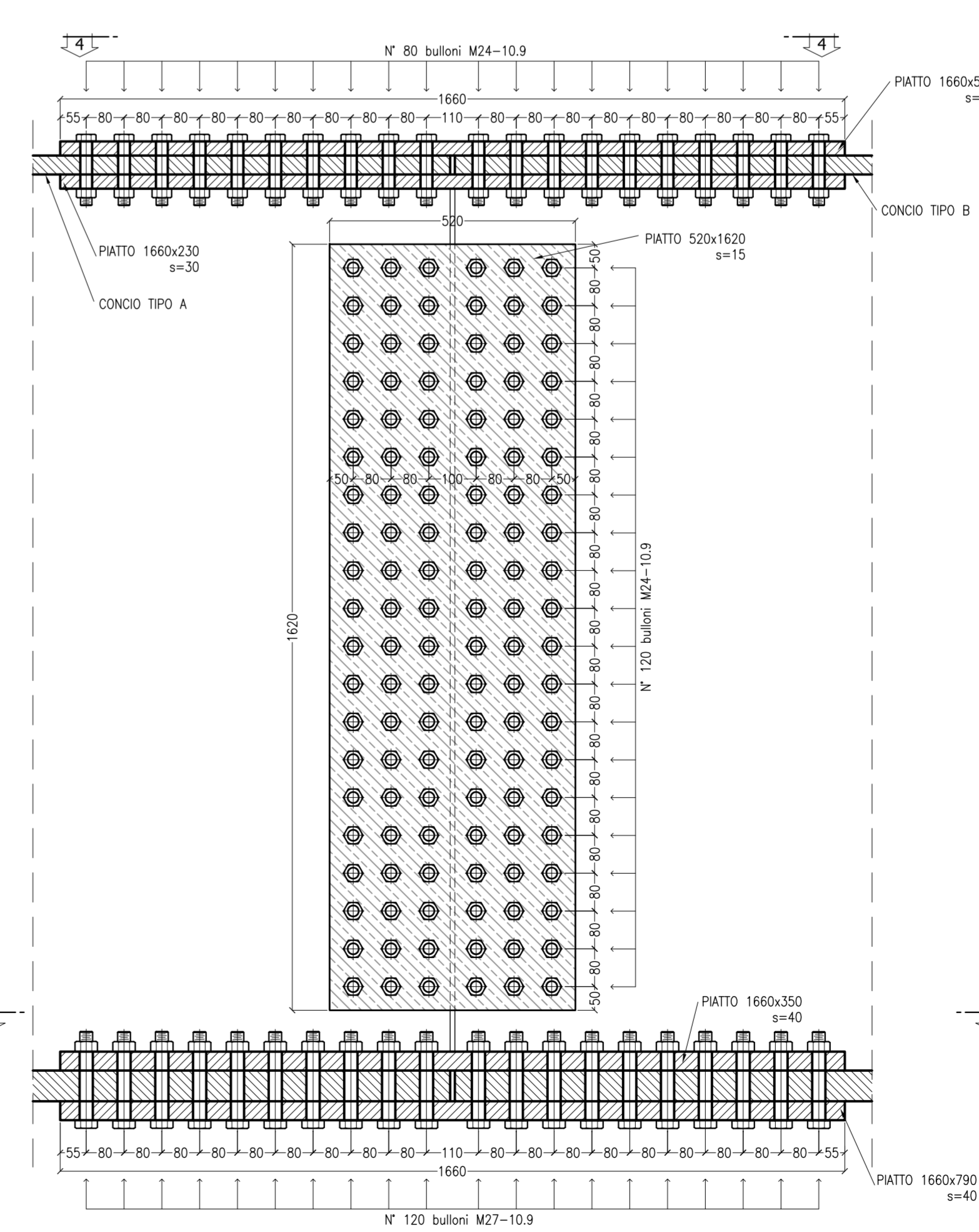
GIUNTO CONCIO TIPO A-CONCIO TIPO B  
SEZIONE 1-1  
SCALA 1:10



GIUNTO CONCIO TIPO A-CONCIO TIPO B  
SEZIONE 3-3  
SCALA 1:10



GIUNTO CONCIO TIPO A-CONCIO TIPO B  
SEZIONE 2-2  
SCALA 1:10



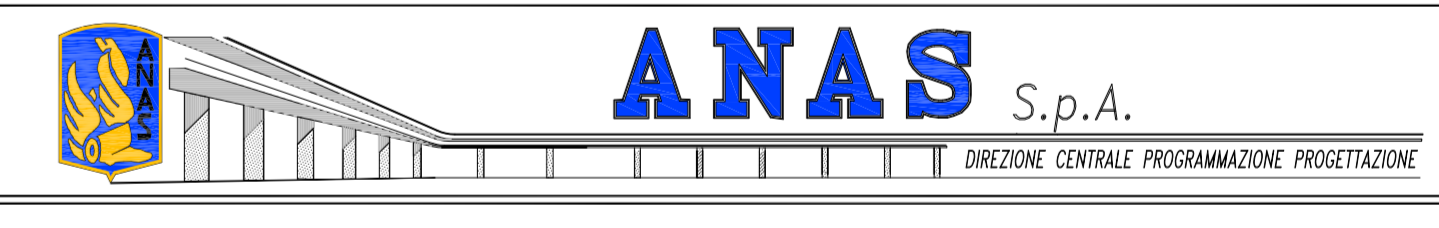
CONGLOMERATO CEMENTIZIO ORDINARIO				
Elemento Strutturale	Copertura minima (cm)	Classi di resistenza (MPa)	Classi di esposizione	Classi di consistenza
CLS DI PULIZIA E LIVELLAMENTO	-	C12/15	-	-
PAZI	5.0	C25/30	XC2	S3 - S4
ZATTERE DI PILE E SPALLE	3.5	C25/30	XC2	S3 - S4
ELEVAZIONE SPALLE	3.5	C25/30	XF2	S3 - S4
ELEVAZIONE PILE E PULVINI	3.5	C25/30	XF2	S3 - S4
SOLETTA IMPALCATO	3.0	C32/40	XC4	S4
CORDOLI E MARCIAPIEDI	3.0	C32/40	XF2	S4
VELETTA E PREDALLES	3.0	C32/40	XF4	S4

ARMATURE PER C.A.

ACCIAIO AD ADERENZA MIGLIORATA CONTROLLATO IN STABILIMENTO AVENTE LE SEGUENTI CARATTERISTICHE:  
- B450C  
-  $f_y/f_k \leq 1.35$   
-  $(f_y/f_k)$  medio  $\geq 1.13$   
 $f_y$  = Singolo valore tensione di snervamento  
 $f_k$  = Valore caratteristico di riferimento  
 $f_t$  = Singolo valore tensione di rottura

CARPENTERIA METALLICA

- TRAVI PRINCIPALI E TRASVERSALI  
Acciaio con caratteristiche meccaniche pari a S355 JO-W
- CONTRORVENTI  
Acciaio con caratteristiche meccaniche pari a S355 JO-W
- PIGLI  
Tipo "Nelson" ø22  
Acciaio S235J2  
tensione di rottura  $f_u=450$  MPa
- BULLONI AD ALTA RESISTENZA  
Bulloni secondo UNI 3740 così associati:  
VITI cl. 10.9 secondo UNI 5712;  
DADI classe 10 secondo UNI 5713;  
RONDELLE C 50 secondo UNI 5714  
- I bulloni dovranno essere mantati con una rosetta sotto la testa della vite e una rosetta sotto il dado;  
- I bulloni dovranno essere contrassegnati con le indicazioni del produttore e la classe di resistenza;  
- I bulloni disposti verticalmente dovranno la testa della vite rivolta verso l'alto e il dado verso il basso
- SALDATURE  
Secondo CNR UNI 10011/97



PA 12/09  
CORRIDOIO PLURIMODALE TIRRENICO - NORD EUROPA  
ITINERARIO AGRIGENTO - CALTANISSETTA - A19  
S.S. N° 640 "DI PORTO EMPEDOCLE"  
AMMODERNAMENTO E ADEGUAMENTO ALLA CAT. B DEL D.M. 5.11.2001  
Dal km 44+000 allo svincolo con l'A19

PROGETTO ESECUTIVO



SVINCOLI  
SVINCOLO CALTANISSETTA NORD  
Cavalcavia 4.1  
Carpenteria metallica - Dettagli - Tav. 2/2

Codice Unico Progetto (CUP) : F91B09000070001

Codice Elaborato: PA12\_09 - E 1 2 7 C V 2 0 2 C V 0 7 F B X 0 0 9 A  
Scale: 1:10

REV.	DATA	DESCRIZIONE	REDATTO	VERIFICATO	APPROVATO	AUTORIZZATO
A	Aprile 2011	EMISSIONE	T. FASOLO	F. NIRELLI	M. LITI	P. PACINI

Responsabile del Procedimento: Ing. MAURIZIO ARAMINI

