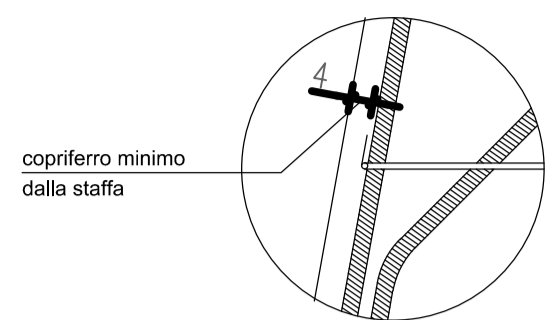
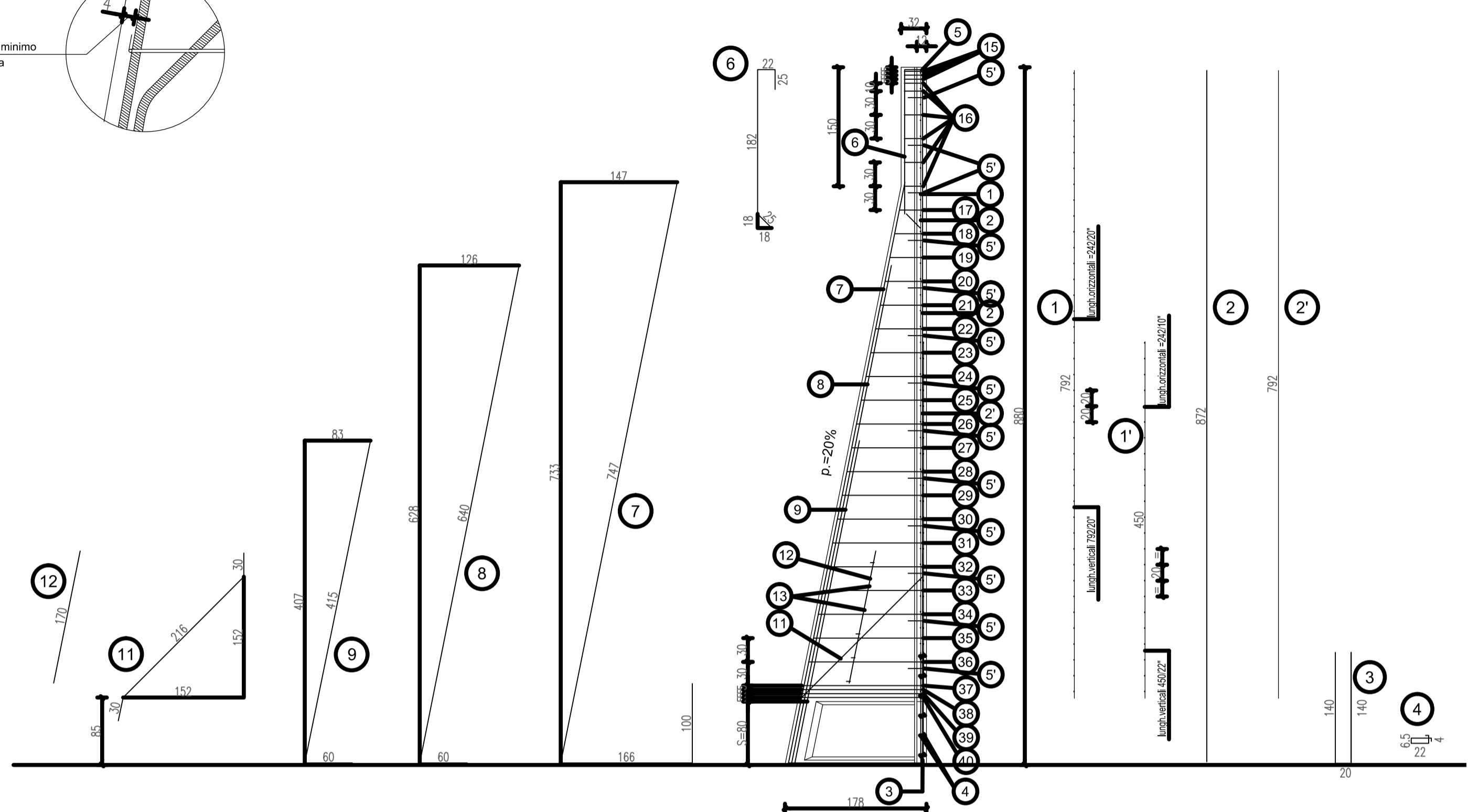


PARTICOLARE COPRIFERRO



SEZIONE LONGITUDINALE

Scala 1:50

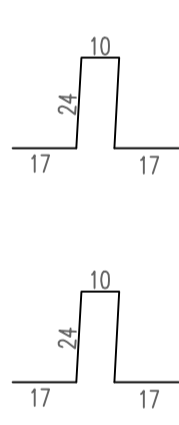
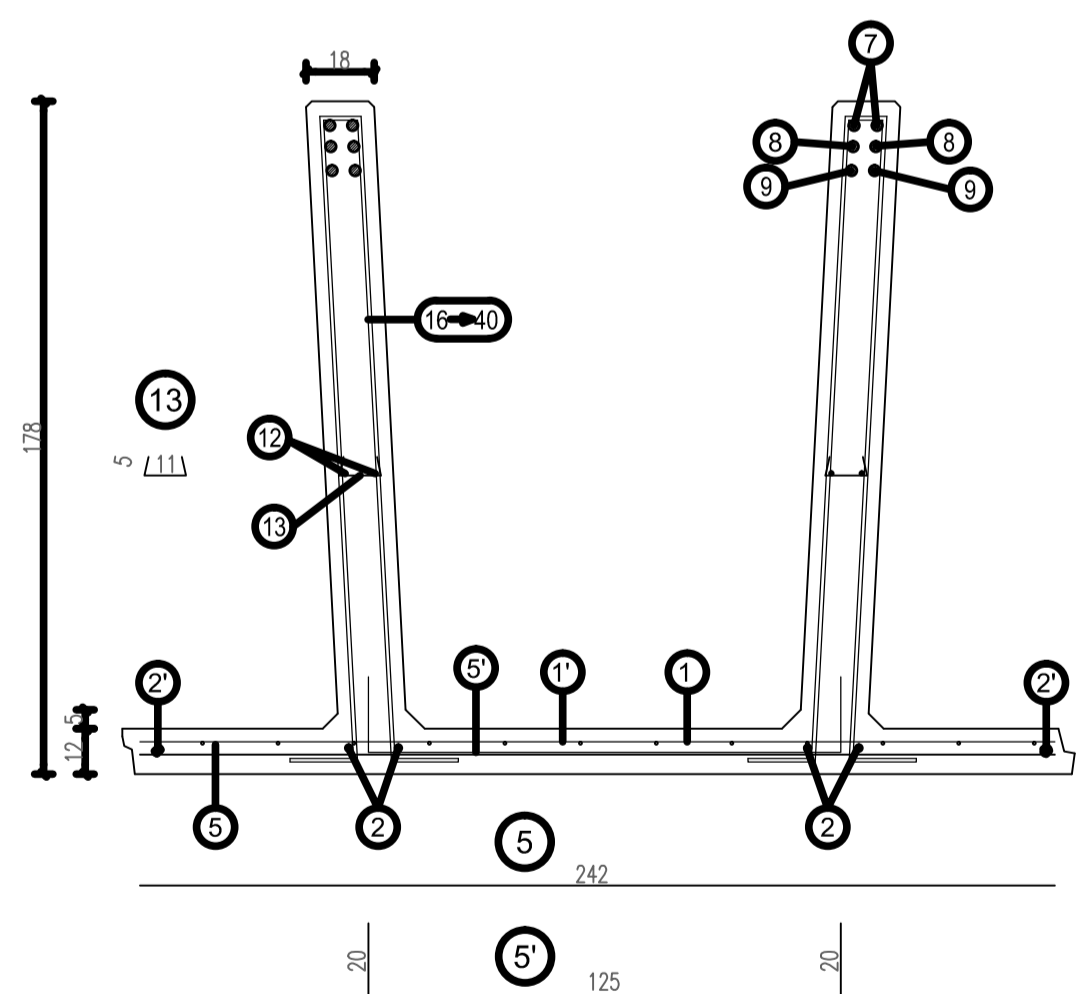


ARMATURA TIPOLOGICA VALIDA PER I MURI

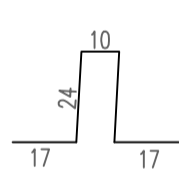


SEZIONE TRASVERSALE

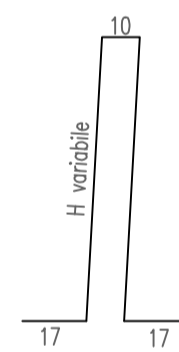
Scala 1:20



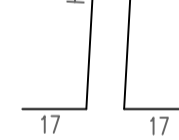
15
n°3+3 staffe Ø10 da concentrare nei primi 15 cm alla sommità del pannello (vedi tabella)



16
staffe Ø10/30 cm. da posizionare nel tratto verticale della nervatura del pannello (vedi tabella)



da pos. 17 a pos. 36
staffe Ø10/30 cm. da posizionare nel tratto obliquo della nervatura del pannello (vedi tabella)



da pos. 37 a pos. 39
n°3+3 staffe Ø12 da concentrare nei primi 15 cm sopra la suola di fondazione (vedi tabella)

H	1	1'	2	2'	3	4	5	5'	6	7	8	9	11
880	n=1 06-20x20 H=792 L=242	n=1 06-20x20 H=400 L=242	n=2+2 Ø10 sv=872	n=1+1+1 Ø8 sv=792	n=2+2 Ø10 sv=300	n=6+6 Ø6 sv=65	n=1 Ø10 sv=242	n=13 Ø8 Passo 60 sv=165	n=2+2 Ø14 sv=254	n=2+2 Ø16 sv=1013	n=2+2 Ø16 sv=700	n=2+2 Ø18 sv=475	n=1+1 Ø8 sv=276

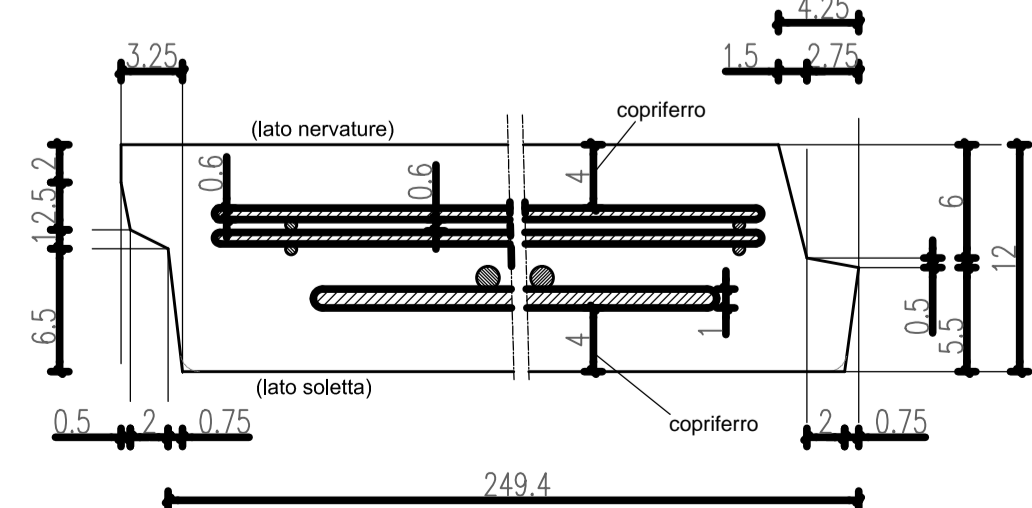
12	n=2+2 Ø8 sv=170
13	n=6+6 Ø6 sv=21

TABELLA STAFFE

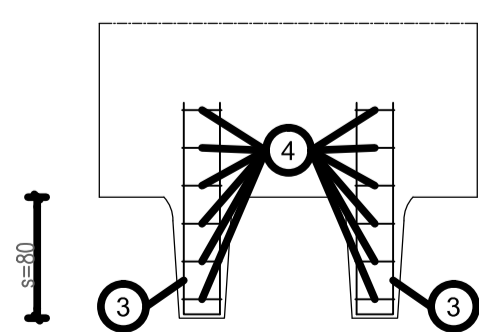
POS.	n°	Ø	h	sv.
15	3+3	10	24	92
16	5+5	10	24	92
17	1+1	10	30	104
18	1+1	10	36	116
19	1+1	10	42	128
20	1+1	10	48	140
21	1+1	10	54	152
22	1+1	10	60	164
23	1+1	10	66	176
24	1+1	10	72	188
25	1+1	10	78	200
26	1+1	10	84	212
27	1+1	10	90	224
28	1+1	10	96	236
29	1+1	10	104	248
30	1+1	10	108	260
31	1+1	10	114	272
32	1+1	10	120	284
33	1+1	10	126	296
34	1+1	10	132	308
35	1+1	10	138	320
36	1+1	10	144	332
37	1+1	10	150	344
38	1+1	12	151	346
39	1+1	12	152	348
40	1+1	12	153	350

PARTICOLARE SPONDE LATERALI

Scala 1:4



PARTICOLARE PROSPETTO ANTERIORE



MATRICE DI REVISIONE

REV	DATA	DESCRIZIONE MODIFICA

N.B.: LA TAVOLA SOSTITUISCE QUELLA RELATIVA AL CODICE [] DEL PROGETTO ESECUTIVO

CONCESSIONI AUTOSTRADALI LOMBARDE

COLLEGAMENTO AUTOSTRADE DALMINE - COMO - VARESE - VALICO DEL GAGGIOLIO E OPERE AD ESSO CONNESSE

CODICE C.U.P. E8180900510004

TRATTE B1, B2, C, D, TRVA13+14, GREENWAY

AS BUILT

TRATTA B1
OPERE D'ARTE MINORI
SOTTOVIA
SOTTOVIA SCATOLARE TRC011 - VIABILITA' LOCALE 1
ARMATURA MURI TORRINO

IMPRESA
RAGGRUPPAMENTO TEMPORANEO IMPRESE:
Mandatario: STRABAG A.G.
Mandante: GLF Grandi Lavori Fincosit S.p.A.
Mandante copiatata: STRABAG S.p.A.

CONCEDENTE
CONCESSIONI AUTOSTRADALI LOMBARDE

RESPONSABILE DI PROGETTO ED INCARICATO DELL'INTEGRAZIONE FRA LE VARIE PRESTAZIONI:
Ing. Alberto Cecchini

CONCESSIONARIO
Autstrade Pademontana Lombardia
Direttore Tecnico: Ing. Stefano Emilio Frigerio
Referente Tecnico: Ing. Mirko Marozzi

PROGETTISTA - PROGETTO ESECUTIVO DI DETTAGLIO
RAGGRUPPAMENTO TEMPORANEO PROGETTISTI:
Mandatario: 311 311 PROGETTI ITALIA INGEGNERIA MODENA S.p.A.
Mandante: GP Ingegneria e Progettazione
Mandante: Ing. Alberto Cecchini
Mandante: Arch. Salvatore Vermiglio

ELABORAZIONE PROGETTUALE
PROGETTISTA:
DIRETTORE TECNICO:
Ing. Alessandro Piacucci

APPROVATO
Autstrade Pademontana Lombardia
Il Direttore dei Lavori:
Ing. Francesco Domenico

REDAZIONE
Redatto: Ragnacci
Verificato: Panfilì

INGEGNERI DELLA PROVINCIA DI VARESE
Sezione A
N° A1740
DOTTOR INGEGNERE
ALESSANDRO PIACUCCI
SETTORE CIVILE E AMBIENTALE
ISTITUTO PROFESSIONALE
Approvato: Piacucci