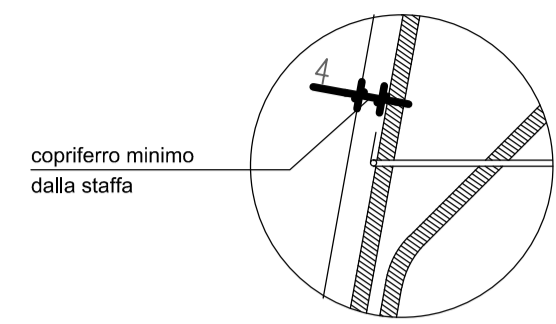
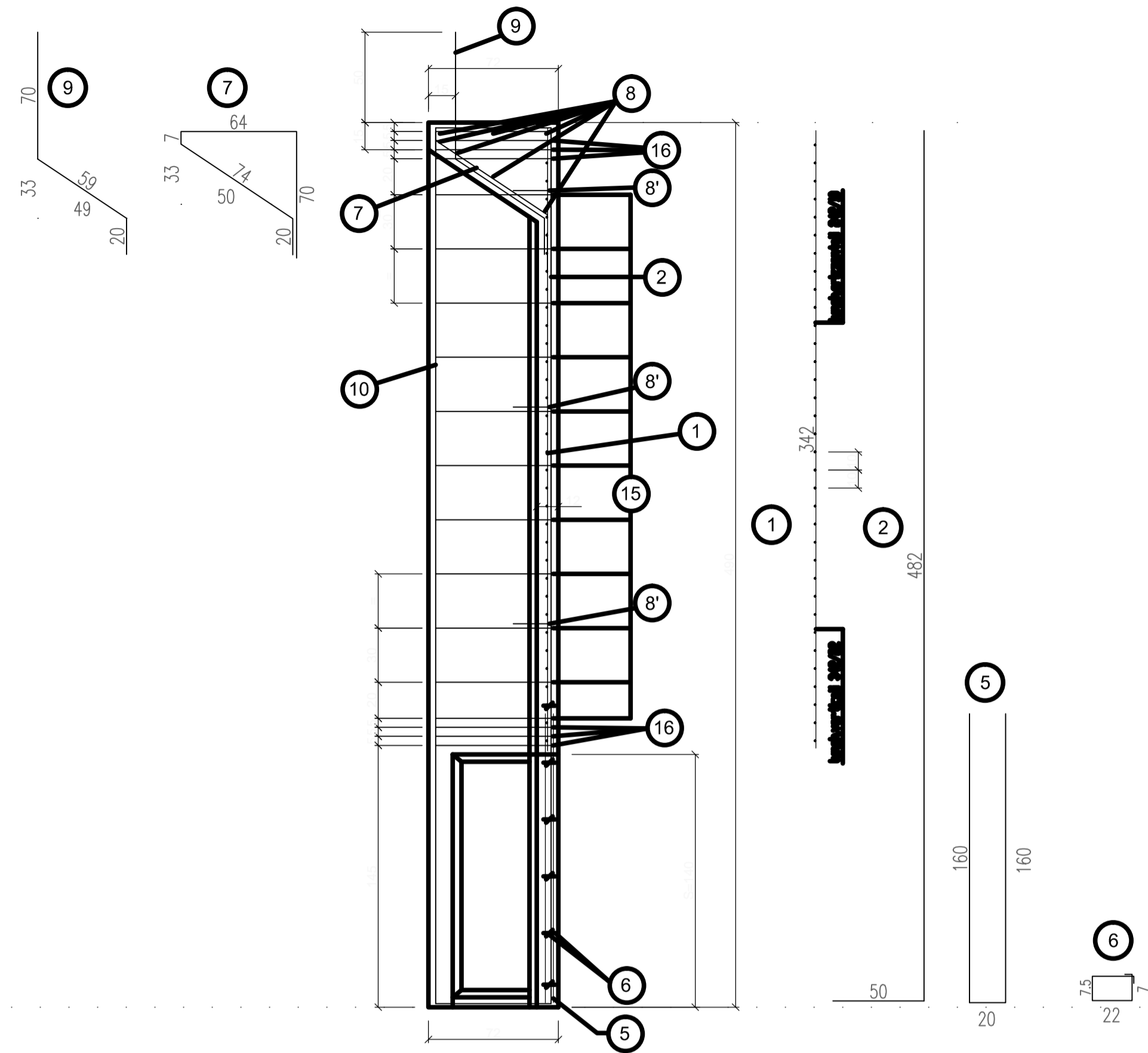


PARTICOLARE COPRIFERRO



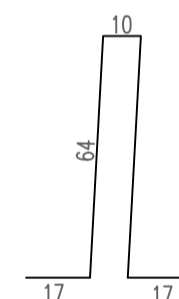
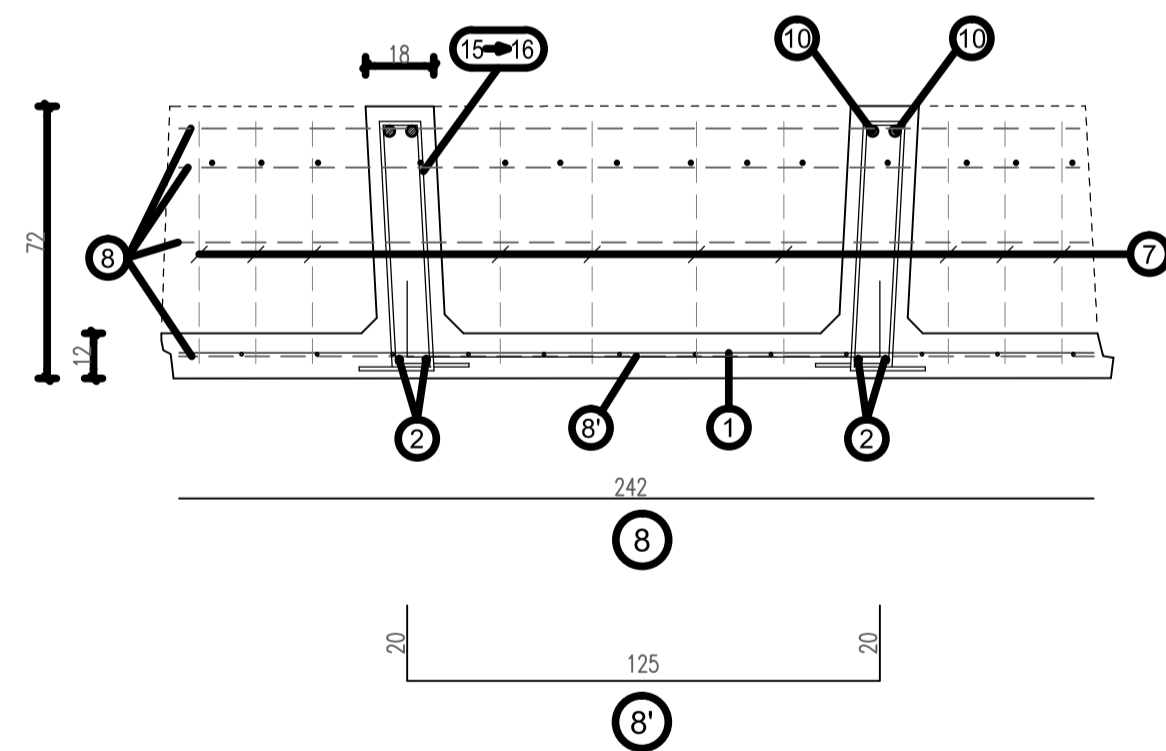
SEZIONE LONGITUDINALE

Scala 1:25

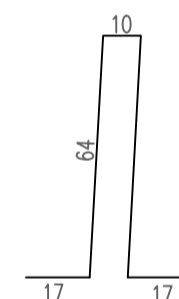


SEZIONE TRASVERSALE

Scala 1:20



15
stave Ø10 passo 30cm.
da posizionare nel tratto verticale
della nervatura del pannello
(vedi tabella)

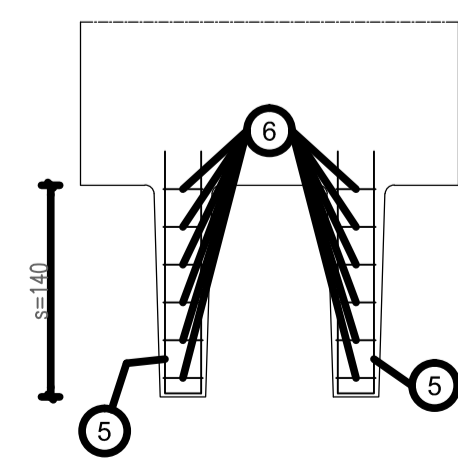


16
stave Ø10 passo 5cm.
da posizionare nel tratto verticale
della nervatura del pannello
(vedi tabella)

1	2	5	6	7	8	8'	9	10
n=1 Ø8-10x22 H=342 L=242	n=2+2 Ø22 H=532 sv=340	n=2+2 Ø10 sv=340	n=6+6 Ø6 sv=68	n=10 Ø12 sv=235	n=7 Ø10 sv=242	n=3 Ø8 Passo 120 sv=165	n=14 Ø10 sv=149	n=2+2 Ø16 sv=796

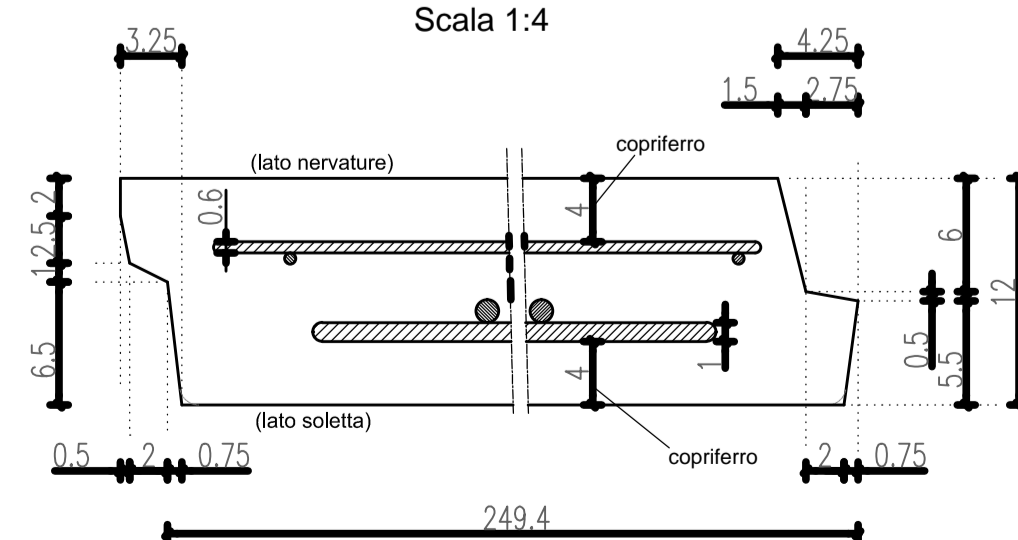
TABELLA STAFFE				
POS.	n°	Ø	h	sv.
15	11+11	10	64	172
16	6+6	10	64	172

PARTICOLARE PROSPETTO ANTERIORE



PARTICOLARE SPONDE LATERALI

Scala 1:4



ARMATURA TIPOLOGICA VALIDA PER I MURI

37 38

MATRICE DI REVISIONE

REV	DATA	DESCRIZIONE MODIFICA

N.B.: LA TAVOLA SOSTITUISCE QUELLA RELATIVA AL CODICE [] DEL PROGETTO ESECUTIVO

CONCESSIONARI AUTOSTRADALI LOMBARDE
Autstrade Padovane
Autstrade Padovane

COLLEGAMENTO AUTOSTRADE
DALMINE - COMO - VARESE - VALICO DEL GAGGIOLO E OPERE AD ESSO CONNESSE
CODICE C.U.P. E8180900510004

TRATTE B1, B2, C, D, TRVA13+14, GREENWAY

AS BUILT

TRATTA B1
OPERE D'ARTE MINORI
SOTTOVIA
SOTTOVIA SCATOLARE TRC011 - VIABILITA' LOCALE 1
ARMATURA MURI TORRINO

IDENTIFICAZIONE ELABORATO
CODICE PROGETTO: F001078

IMPRESA
RAGGRUPPAMENTO TEMPORANEO IMPRESE:
Mandatario: STRABAG A.G.
Mandatario: GLF Grandi Lavori Fincosit S.p.A.
Mandatario cooptata: ICM S.p.A.
Mandatario cooptata: STRABAG S.p.A.

CONCEDENTE
CONCESSIONARI AUTOSTRADALI LOMBARDE

RESPONSABILE DI PROGETTO ED INCARICATO DELL'INTEGRAZIONE FRA LE VARIE PRESTAZIONI:
Ing. Alberto Cecchini

CONCESSIONARIO
Autstrade Padovane
Direttore Tecnico: Ing. Stefano Emilio Frigerio
Referente Tecnico: Ing. Mirko Marozzi

PROGETTISTA - PROGETTO ESECUTIVO DI DETTAGLIO
RAGGRUPPAMENTO TEMPORANEO PROGETTISTI:
Mandatario: 311 PROGETTI ITALIA
Mandatario: GP Progetti
Mandatario: ALBERTO VERMIGLIO

PROGETTISTA:
DIRETTORE TECNICO:
Ing. Alessandro Piacucci

APPROVATO
Autstrade Padovane
Il Direttore dei Lavori:
Ing. Francesco Domenico

ELABORAZIONE PROGETTUALE
REDAZIONE: Ragnacci
VERIFICAZIONE: Panfilì

INGEGNERI DELLA PROVINCIA DI PAVIA
Sezione A
N° A1740
DOITTORE INGEGNERE
ALESSANDRO PIACUCCI
SETTORE CIVILE E AMBIENTALE
ISTITUTO PROFESSIONALE
Approvato: Piacucci