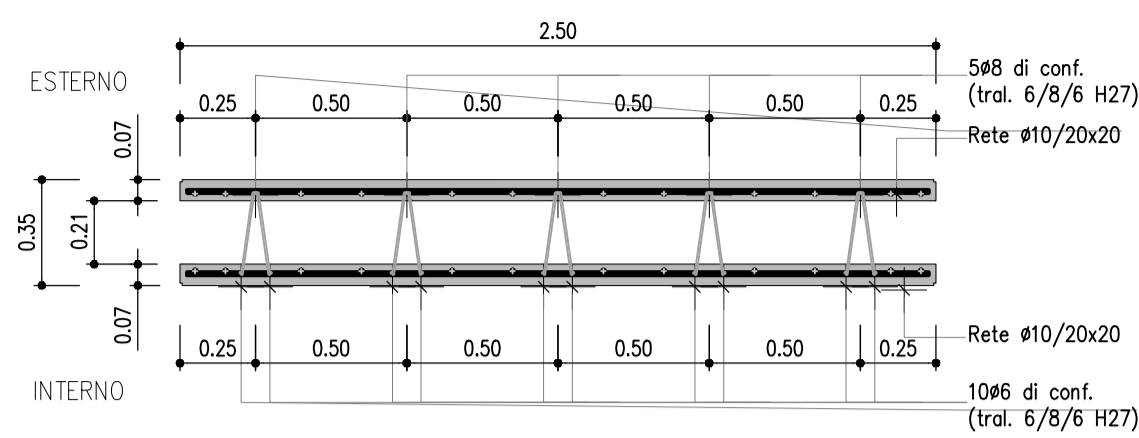


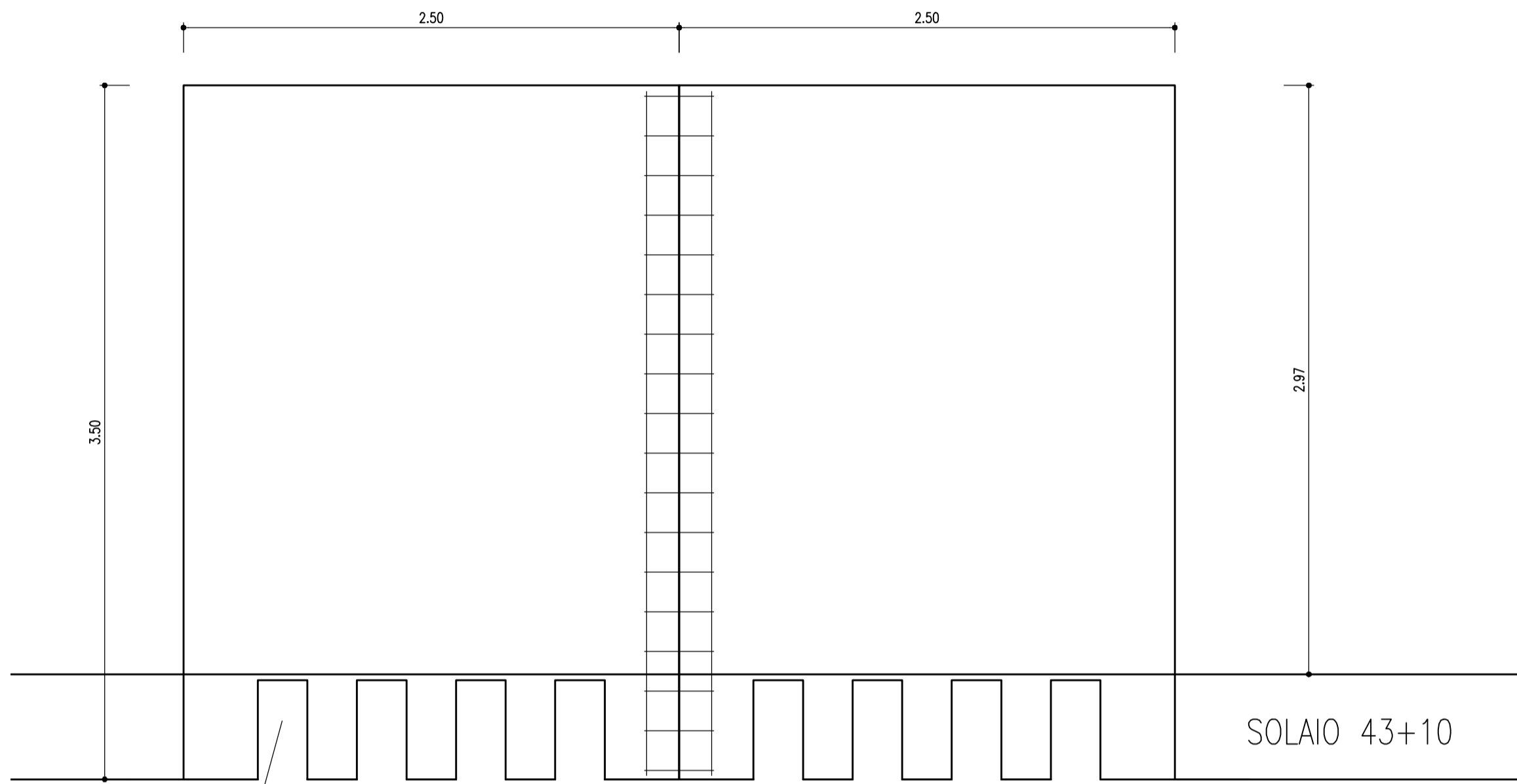
SEZIONE ARMATURA BILASTRA

Scala 1:25



PROSPETTO BILASTRE

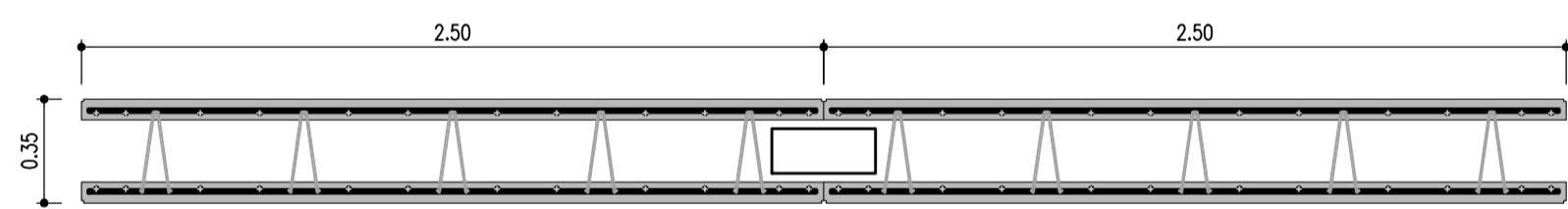
Scala 1:25



SCASSI

PIANTA BILASTRE

Scala 1:25

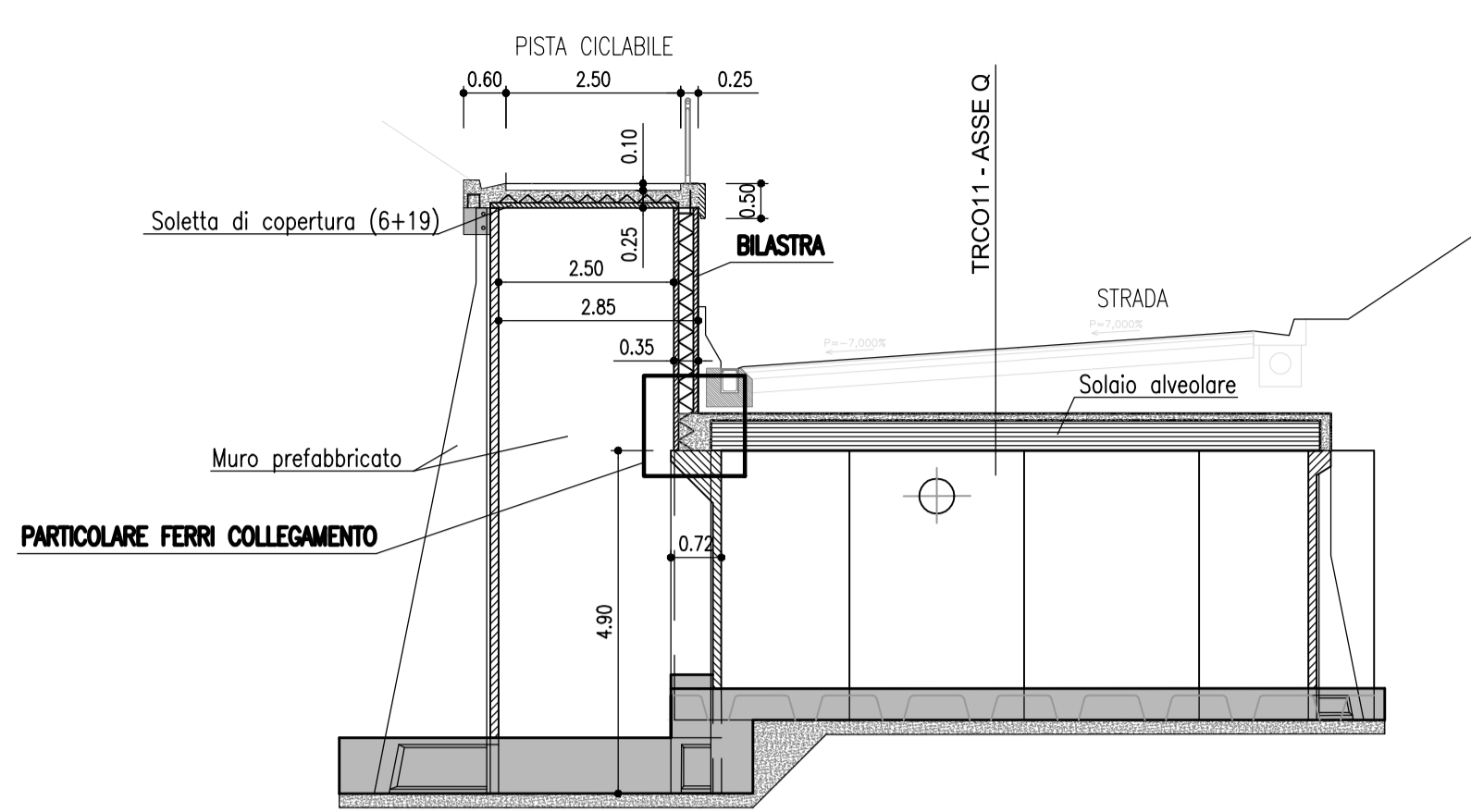


GABBIA DI PRESIDIO L=340CM

STAFFA #10/20

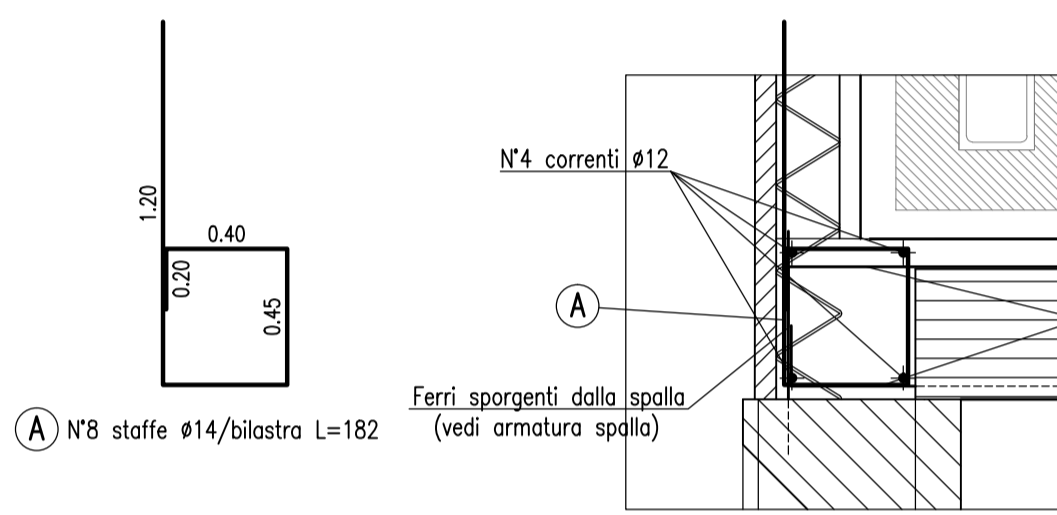
COMPLESSIVO INTERVENTO

Scala 1:100

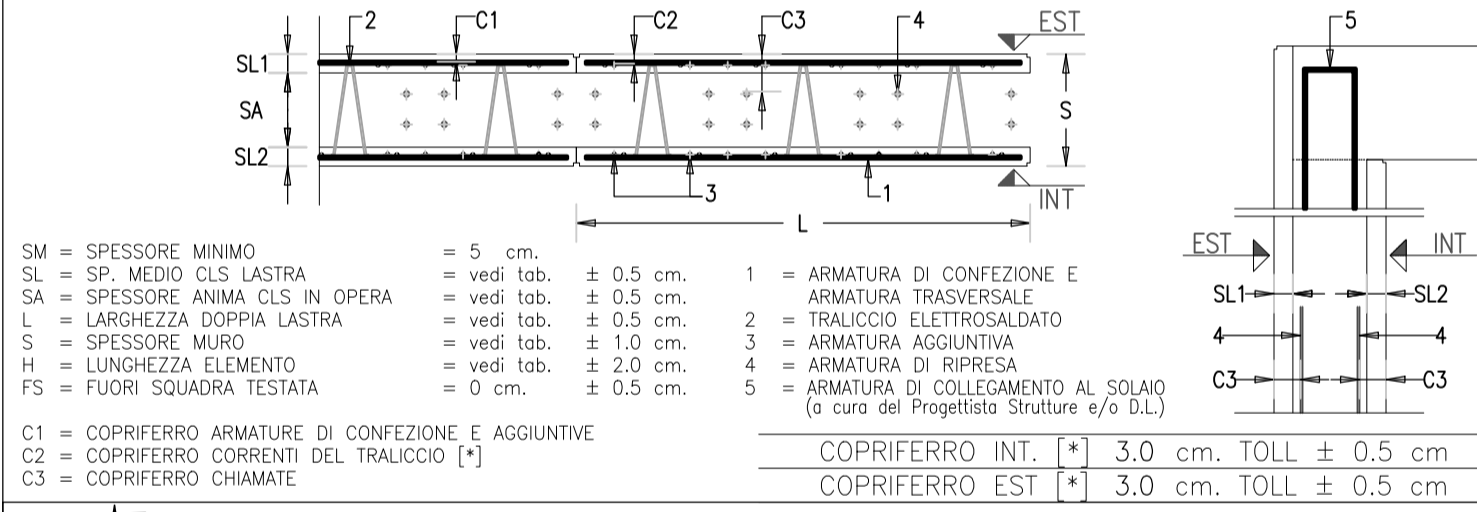


PARTICOLARE FERRI COLLEGAMENTO

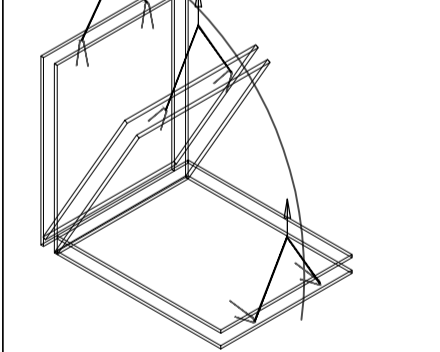
Scala 1:25



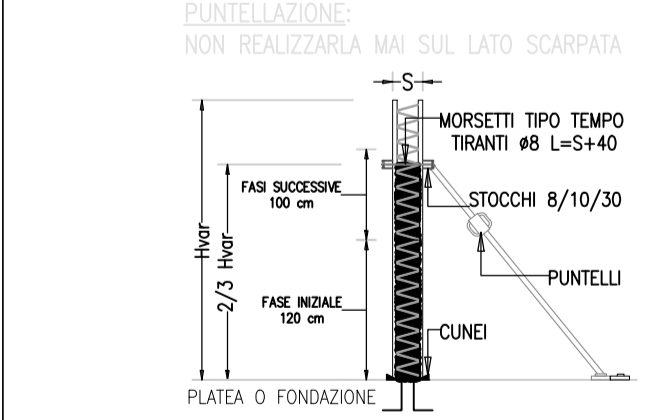
SEZIONE TIPO, CARATTERISTICHE GEOMETRICHE E TOLLERANZE



SISTEMI DI ANCORAGGIO



PUNTELLAZIONE E GETTO DI COMPLETAMENTO



CONDIZIONI TECNICHE DI FORNITURA

- 1. I manufatti oggetto del contratto verranno costruiti in base alle misure ed agli elementi forniti dal Committente e/o dall'Impresa Costruttrice, che con l'approvazione...

SCARICO E SOLLEVAMENTO MURI CON ALTEZZA OLTRE 400 cm - MOVIMENTAZIONE CON BASCULA

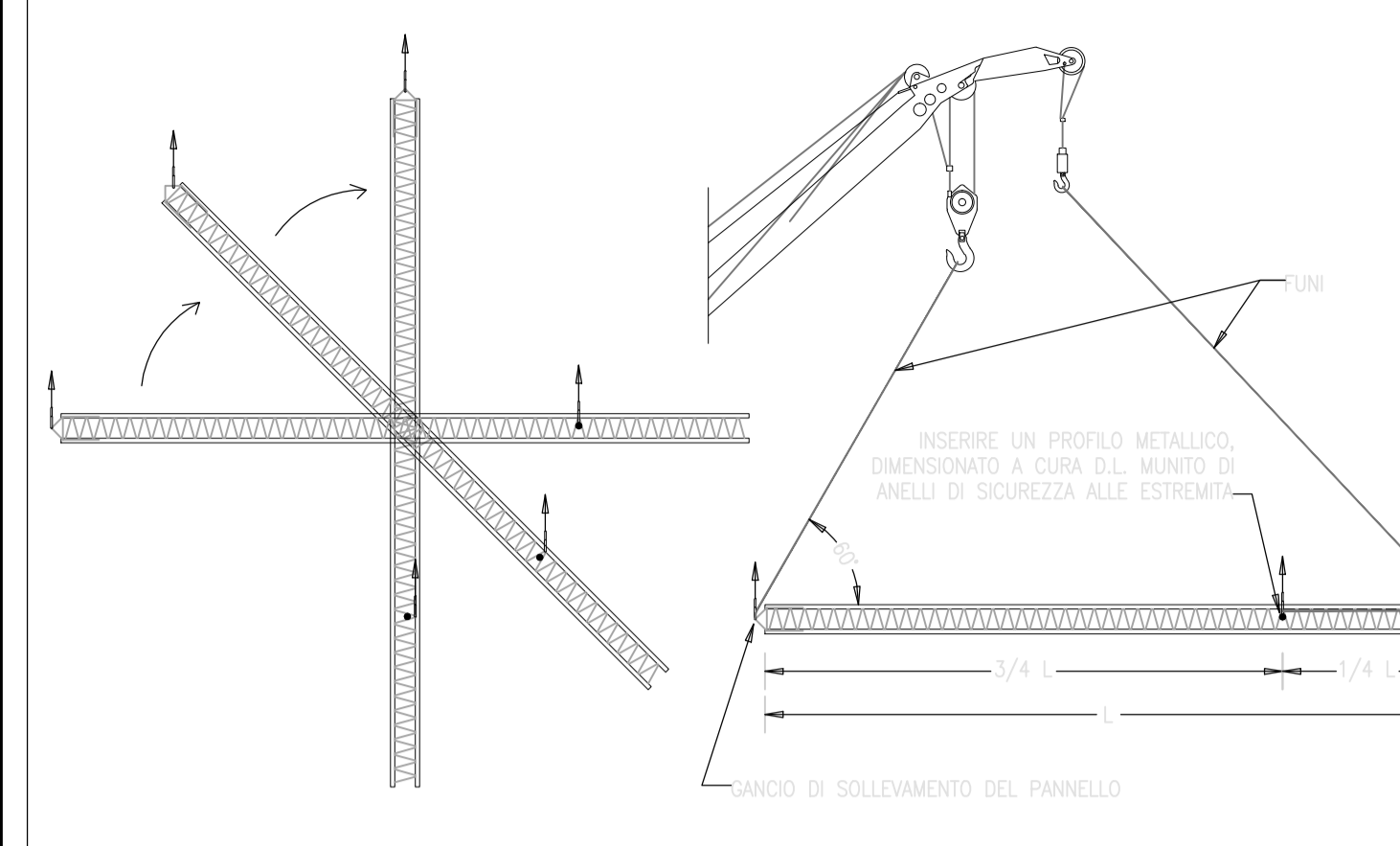


Table with 3 columns: REV, DATA, DESCRIZIONE MODIFICA. It is a revision matrix for the project.

Project information block including: COLLEGAMENTO AUTOSTRADALE DALMINE - COMO - VARESE - VALICO DEL GAGGIULO E OPERE AD ESSO CONNESSE, TRATTE B1, B2, C, D, TRVA13+14, GREENWAY, AS BUILT, TRATTA B1 OPERE D'ARTE MINORI, SOTTOVIA SCATOLARE TRC011 - VIABILITA' LOCALE 1, ARMATURA BILASTRA E GETTO DI COMPLETAMENTO. Includes logos for Strabag and ICM.

TRANSPORTE: Il trasporto viene generalmente eseguito con macchinari, autotreni o bilici; pertanto è necessario garantire un adeguato accesso al cantiere e prevedere gli spazi di manovra necessari. I manufatti sono organizzati in catene disposte direttamente sul pianale del mezzo di trasporto in posizione orizzontale, appoggiate su appositi distanziali. Generalmente la sequenza di accostamento degli elementi rispetto l'ordine di posa di elementi successivi.

OPERAZIONI PRELIMINARI ALLA POSA: Prima di poter procedere al montaggio delle bi-lastre è necessario aver completato il getto della platea o fondazione con tolleranze di quota e di planità di circa 4 cm dal filo interno della doppia lastra.

OPERAZIONI DI COMPLETAMENTO IN OPERA: Movimento: nel rispetto delle indicazioni di cui ai paragrafi precedenti, gli elementi prefabbricati devono essere sollevati e movimentati lentamente con tiro verticale, evitando trascinatori orizzontali e/o movimenti bruschi. Portata l'elemento in posizione (curando il centraggio delle armature di ripresa), procedere con la lenta discesa fino alla totale penetrazione delle barre e al raggiungimento della quota di appoggio.