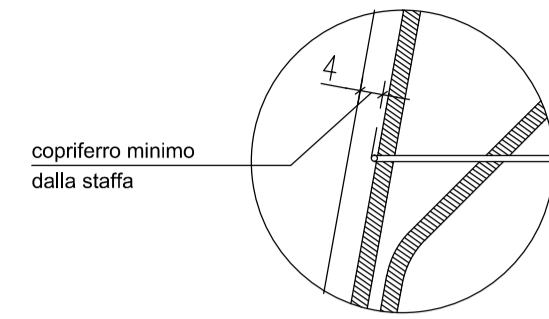
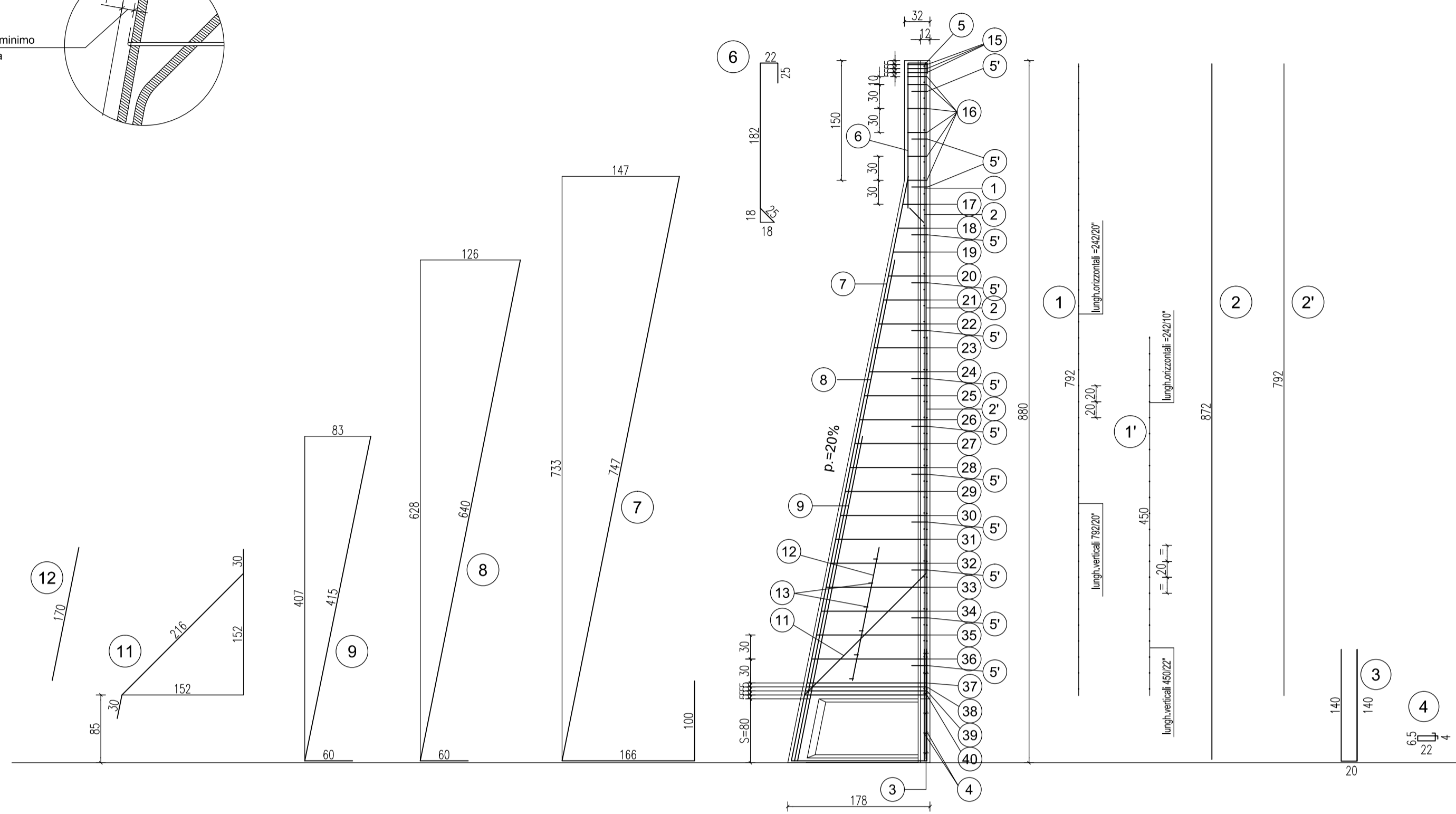


PARTICOLARE COPRIFERRO



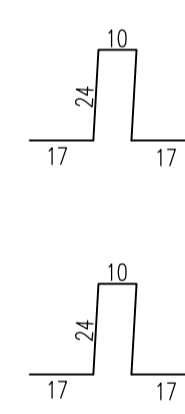
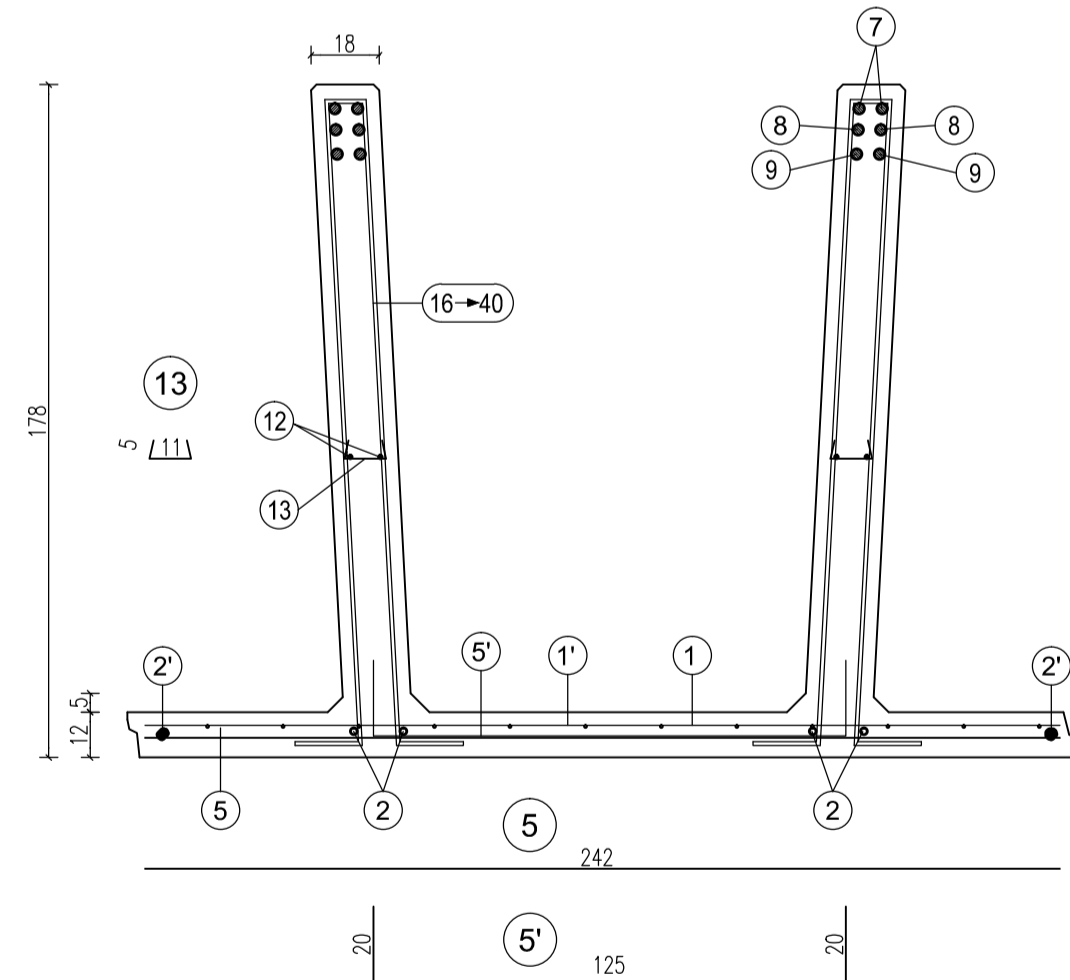
SEZIONE LONGITUDINALE

Scala 1:50

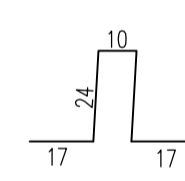


SEZIONE TRASVERSALE

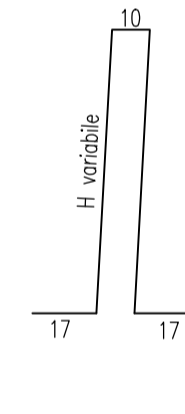
Scala 1:20



15
n°3+3 staffe Ø10 da concentrare nei primi 15 cm alla sommità del pannello (vedi tabella)



16
staffe Ø10/30 cm. da posizionare nel tratto verticale della nervatura del pannello (vedi tabella)



da pos. 17 a pos. 36
staffe Ø10/30 cm. da posizionare nel tratto obliquo della nervatura del pannello (vedi tabella)

da pos. 37 a pos. 39
n°3+3 staffe Ø12 da concentrare nei primi 15 cm sopra la suola di fondazione (vedi tabella)

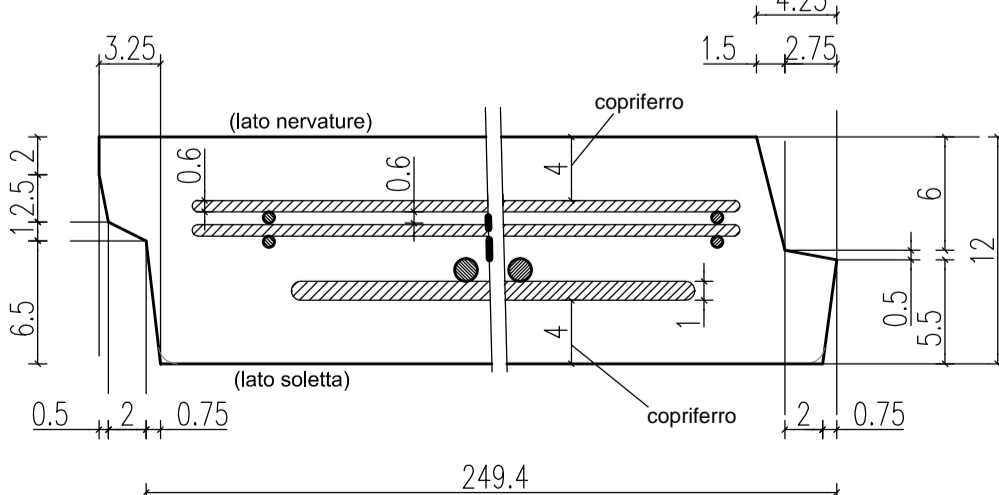
H	1	1'	2	2'	3	4	5	5'	6	7	8	9	11
scatola s=80 cm.	n=1 06-20/20 H=792 L=242	n=1 06-20/20 H=400 L=242	n=2+2 010 sv=872	n=1+1 08 sv=792	n=2+2 010 sv=300	n=6+6 06 sv=65	n=1 010 sv=242	n=13 08 Passo 60 sv=165	n=2+2 012 sv=254	n=2+2 016 sv=1013	n=2+2 022 sv=700	n=2+2 022 sv=475	n=1+1 08 sv=276

TABELLA STAFFE

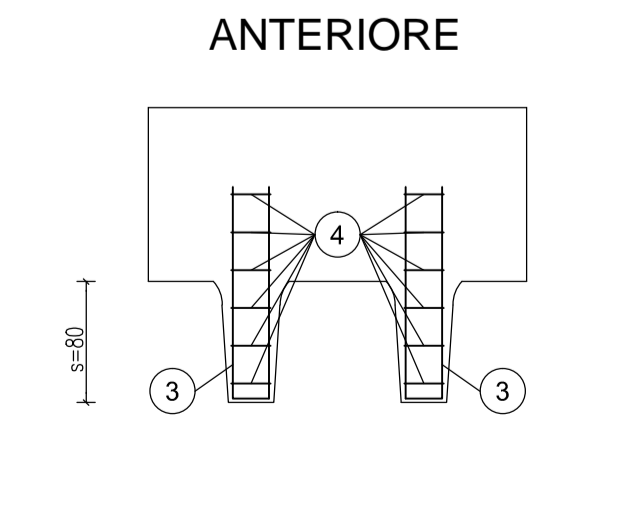
POS.	n°	Ø	h	sv.
15	3+3	10	24	92
16	5+5	10	24	92
17	1+1	10	30	104
18	1+1	10	36	116
19	1+1	10	42	128
20	1+1	10	48	140
21	1+1	10	54	152
22	1+1	10	60	164
23	1+1	10	66	176
24	1+1	10	72	188
25	1+1	10	78	200
26	1+1	10	84	212
27	1+1	10	90	224
28	1+1	10	96	236
29	1+1	10	104	248
30	1+1	10	108	260
31	1+1	10	114	272
32	1+1	10	120	284
33	1+1	10	126	296
34	1+1	10	132	308
35	1+1	10	138	320
36	1+1	10	144	332
37	1+1	10	150	344
38	1+1	12	151	346
39	1+1	12	152	348
40	1+1	12	153	350

PARTICOLARE SPONDE LATERALI

Scala 1:4



PARTICOLARE PROSPETTO ANTERIORE



ARMATURA TIPOLOGICA VALIDA PER I MURI

- 115
- 116
- 124
- 125

MATRICE DI REVISIONE

REV	DATA	DESCRIZIONE MODIFICA

N.B.: LA TAVOLA SOSTITUISCE QUELLA RELATIVA AL CODICE [] DEL PROGETTO ESECUTIVO

CONCESSIONARI AUTOSTRADALI LOMBARDE

COLLEGAMENTO AUTOSTRADE DALMINE - COMO - VARESE - VALICO DEL GAGGIOLO E OPERE AD ESSO CONNESSE

CODICE C.U.P. E6180900510004

TRATTE B1, B2, C, D, TRVA13+14, GREENWAY

AS BUILT

TRATTA B1

OPERE D'ARTE MINORI

SOTTOVIA

SOTTOVIA SCATOLARE TRC011 - VIABILITA' LOCALE 1

ARMATURA MURI D'ALA 6/7

IDENTIFICAZIONE ELABORATO CODICE PROGETTO: F001078 WBS		IMPRESA RAGGRUPPAMENTO TEMPORANEO IMPRESE: Mandataria: STRABAG A.G. Mandante: GLF Grandi Lavori Fincosit S.p.A. Mandante cooptata: STRABAG S.p.A.	
FASE PROGETTUALE LOTTO: 1 ZONA: H02 OPERA: SC003 TRATTO D'OPERA: 0 AMBITO: ON TIPO ELABORATO: AR PROGRESSIVO: 018 REVISIONE: n°	STRABAG GRANDI LAVORI FINCOSIT	ICM S.p.A.	STRABAG
DATA Gennaio 2017 - Emisione		PROGETTISTA - PROGETTO ESECUTIVO DI DETTAGLIO RAGGRUPPAMENTO TEMPORANEO PROGETTISTI: Mandataria: 311 PROGETTI ITALIA INGEGNERIA MODERNA S.p.A. Mandante: GP Ing. Alberto Cecchini Mandante: Arch. Salvatore Vermiglio	
CONCEDENTE CONCESSIONARI AUTOSTRADALI LOMBARDE		RESPONSABILE DI PROGETTO ED INCARICATO DELL'INTEGRAZIONE FRA LE VARIE PRESTAZIONI: Ing. Alberto Cecchini	
CONCESSIONARIO Autstrade Padennanera Lombardia Direttore Tecnico: Ing. Stefano Emilio Frigerio Referente Tecnico: Ing. Mirko Marozzi		ELABORAZIONE PROGETTUALE PROGETTISTA: DIRETTORE TECNICO: Ing. Alessandro Piacucci	
APPROVATO Il Direttore dei Lavori: Ing. Francesco Domenico		Redatto: Ragnacci Verificato: Panfilì	