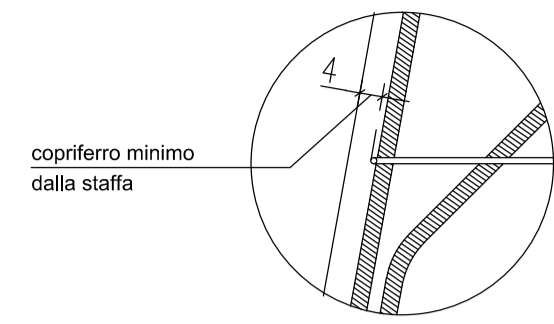
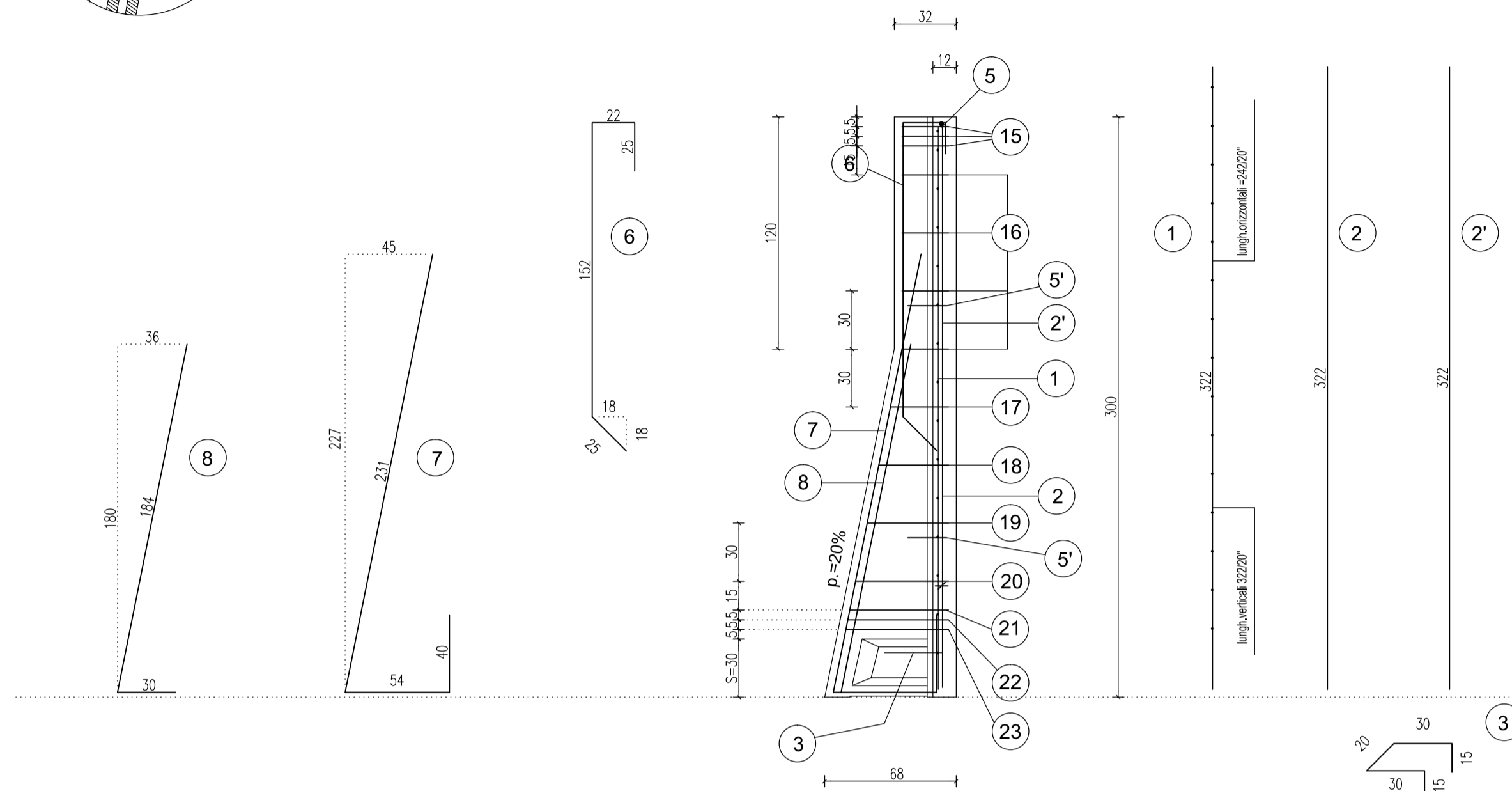


PARTICOLARE COPRIFERRO



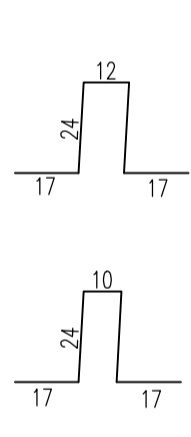
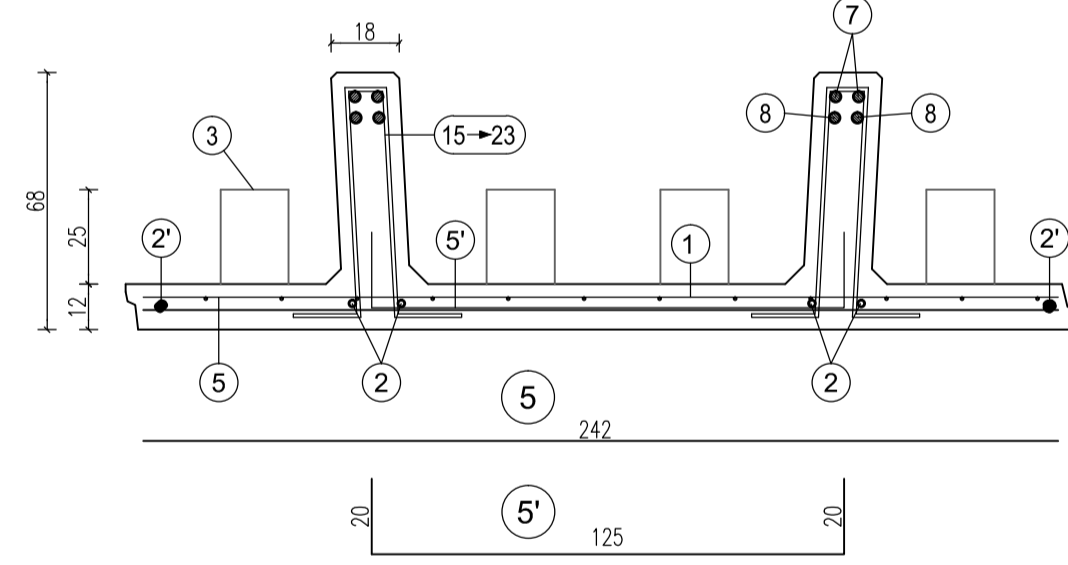
SEZIONE LONGITUDINALE

Scala 1:25



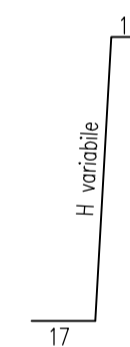
SEZIONE TRASVERSALE

Scala 1:20



15  
n°3+3 staffe Ø8 da concentrare nei primi 15 cm alla sommità del pannello (vedi tabella)

16  
staffe Ø8/30 cm. da posizionare nel tratto verticale della nervatura del pannello (vedi tabella)



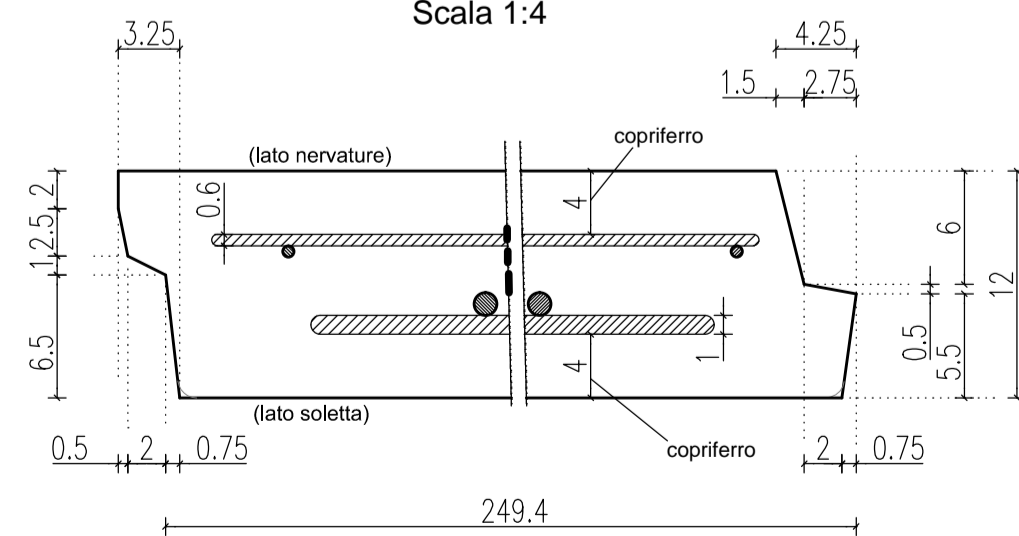
da pos. 17 a pos. 20  
staffe Ø8/30 cm. da posizionare nel tratto obliquo della nervatura del pannello (vedi tabella)

da pos. 21 a pos. 23  
n°3+3 staffe Ø10 da concentrare nei primi 15 cm sopra la suola di fondazione (vedi tabella)

H	1	2	2'	3	5	5'	6	7	8
scatola s=30 cm.	n=1 Ø8-20/20 H=322 L=242	n=2+2 Ø8 sv=322	n=1+1 Ø8 sv=322	n=2+2 Ø8 sv=110	n=1 Ø8 sv=242	n=2 Ø8 Passo 120 sv=165	n=2+2 Ø12 sv=224	n=2+2 Ø12 sv=325	n=2+2 Ø12 sv=214

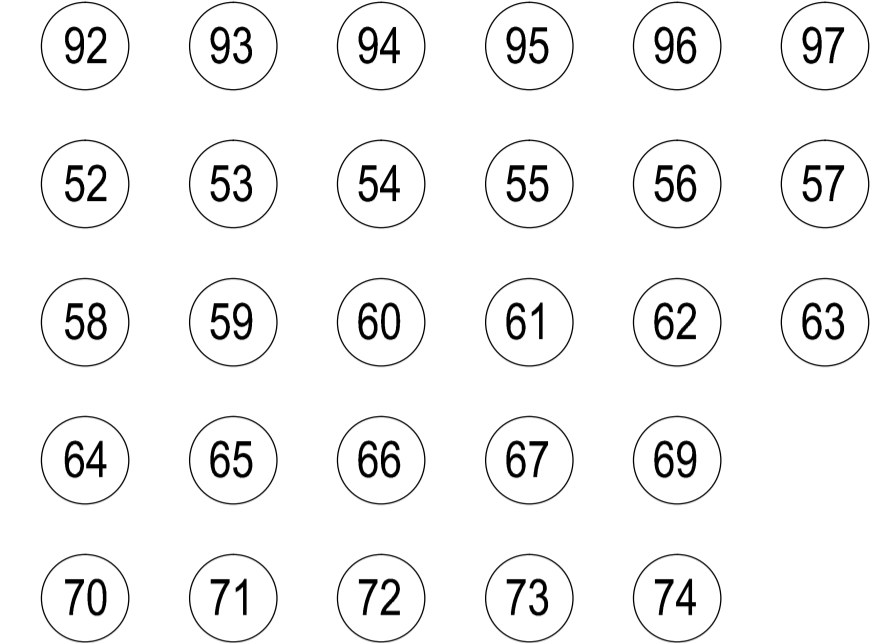
PARTICOLARE SPONDE LATERALI

Scala 1:4



POS.	n°	Ø	h	sv.
15	3+3	8	24	94
16	4+4	8	24	92
17	1+1	8	30	104
18	1+1	8	36	116
19	1+1	8	42	128
20	1+1	8	48	140
21	1+1	10	51	146
22	1+1	10	52	148
23	1+1	10	53	150

ARMATURA TIPOLOGICA VALIDA PER I MURI



MATRICE DI REVISIONE

REV	DATA	DESCRIZIONE MODIFICA

N.B.: LA TAVOLA SOSTITUISCE QUELLA RELATIVA AL CODICE [ ] DEL PROGETTO ESECUTIVO

**COLLEGAMENTO AUTOSTRADALE DALMINE - COMO - VARESE - VALICO DEL GAGGIOLIO E OPERE AD ESSO CONNESSE**  
 CODICE C.U.P. E8180000510004  
**TRATTE B1, B2, C, D, TRVA13+14, GREENWAY**  
**AS BUILT**  
**TRATTA B1**  
 OPERE D'ARTE MINORI  
 SOTTOVIA  
 SOTTOVIA SCATOLARE TRC011 - VIABILITA' LOCALE 1  
 ARMATURA MURI PISTA CICLABILE 2/3

<b>IDENTIFICAZIONE ELABORATO</b> CODICE PROGETTO: F001078 WBS	<b>IMPRESA</b> RAGGRUPPAMENTO TEMPORANEO IMPRESE: Mandatario: STRABAG A.G. Mandante: GLF Grandi Lavori Fincosit S.p.A. Mandante cooptata: STRABAG S.p.A.
<b>FASE PROGETTUALE</b> LOTTO: A ZONA: H02 OPERA: SC003 TRATTO D'OPERA: D AMBITO: ON TIPO ELABORATO: AR PROGRESSIVO: 021 REVISIONE: n°	<b>CONTRATTI</b> STRABAG GRANDI LAVORI FINCOSIT ICM STRABAG
<b>DATA</b> Geniale 2017 - Emissione	<b>PROGETTISTA - PROGETTO ESECUTIVO DI DETTAGLIO</b> RAGGRUPPAMENTO TEMPORANEO PROGETTISTI: Mandatario: 311 311 PROGETTI ITALIA Mandante: GP Ingegneria e Architettura Mandante: Ing. Alberto Cecchini Arch. Salvatore Vermiglio
<b>CONCEDENTE</b> CONCESSIONI AUTOSTRADALI LOMBARDE	<b>RESPONSABILE DI PROGETTO ED INCARICATO DELL'INTEGRAZIONE FRA LE VARIE PRESTAZIONI:</b> Ing. Alberto Cecchini
<b>CONCESSIONARIO</b> Autstrade Pademontana Lombardia Direttore Tecnico: Ing. Stefano Emilio Frigerio Referente Tecnico: Ing. Mirko Marozzi	<b>ELABORAZIONE PROGETTUALE</b> PROGETTISTA: DIRETTORE TECNICO: Ing. Alessandro Piacucci
<b>APPROVATO</b> Autstrade Pademontana Lombardia Il Direttore dei Lavori: Ing. Francesco Domenico	<b>REDAZIONE E VERIFICA</b> Redatto: Ragnacci Verificato: Panfilì

**INGEGNERE DELLA PROVINCIA**  
Sezione A  
N° A1740  
DOITTORE INGEGNERE  
**ALESSANDRO PIACUCCI**  
SETTORE CIVILE E AMBIENTALE  
ISTITUTO REGIONALE  
Approvato: Piacucci