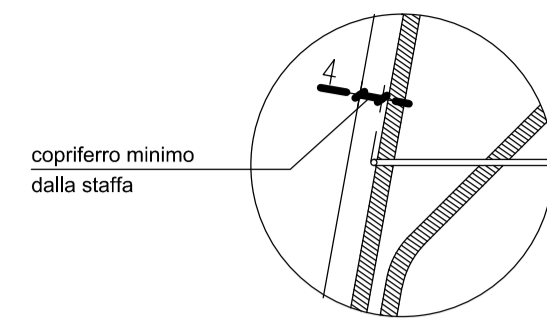
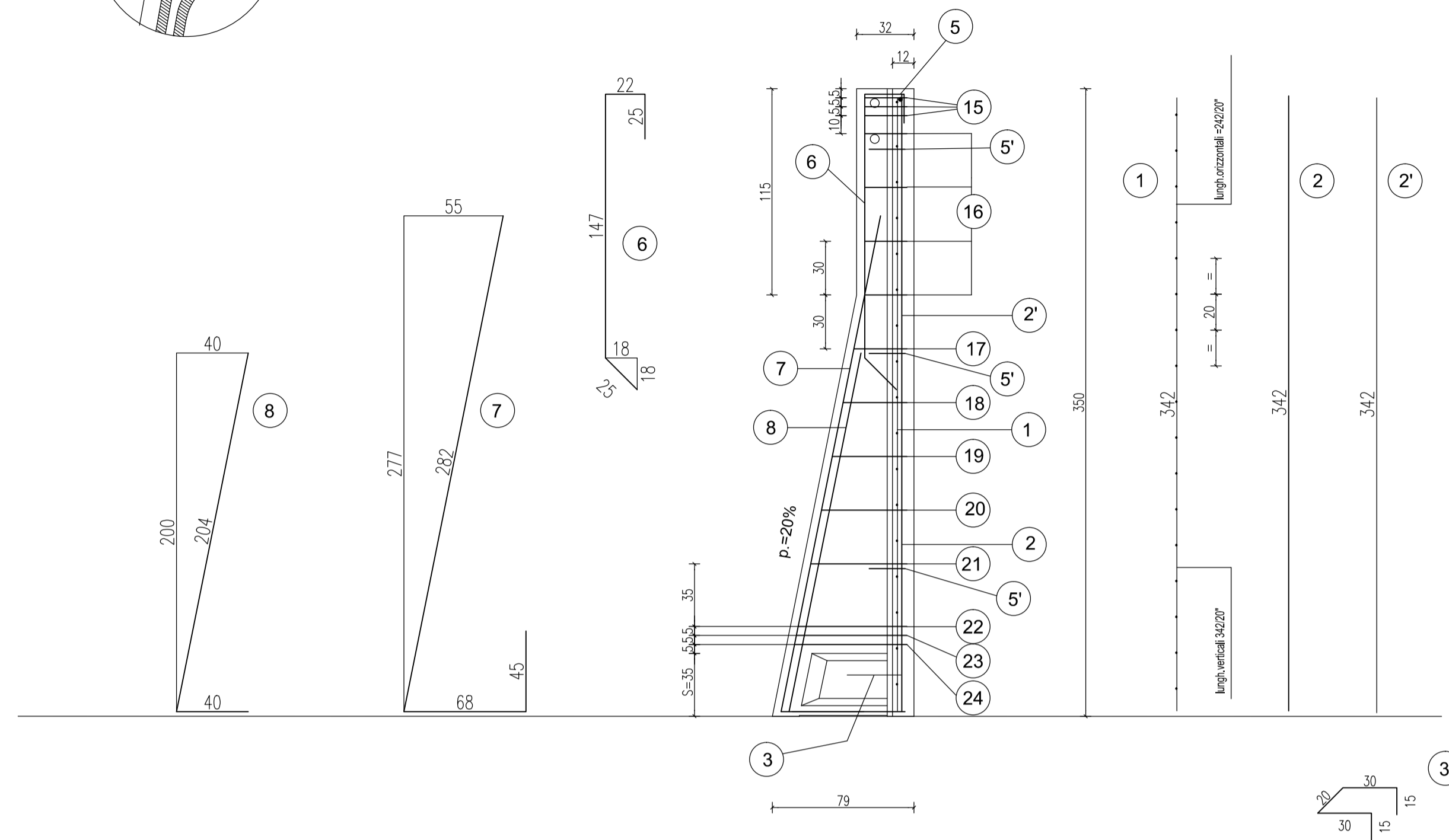


PARTICOLARE COPRIFERRO



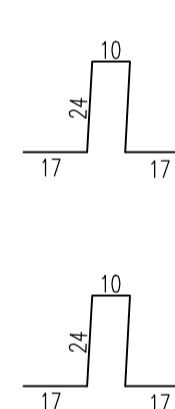
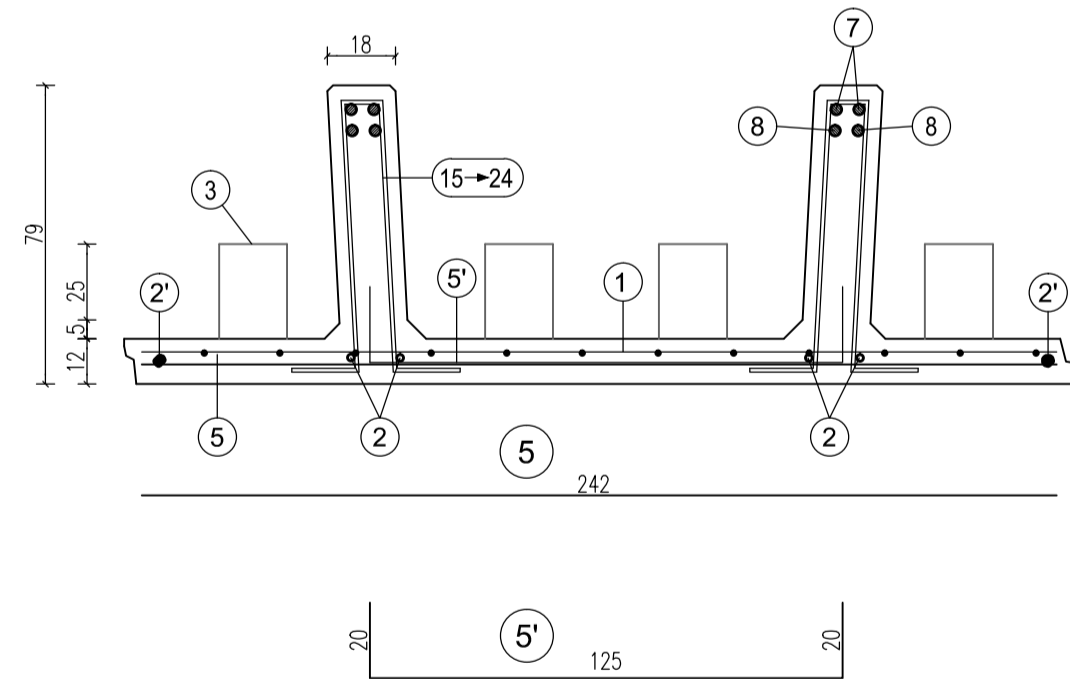
SEZIONE LONGITUDINALE

Scala 1:25

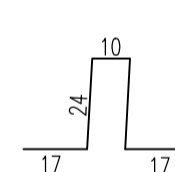


SEZIONE TRASVERSALE

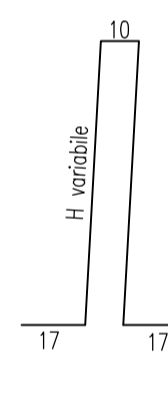
Scala 1:20



15  
n°3+3 staffe Ø8 da concentrare nei primi 15 cm alla sommità del pannello (vedi tabella)



16  
staffe Ø8/30 cm. da posizionare nel tratto verticale della nervatura del pannello (vedi tabella)



da pos. 17 a pos. 21  
staffe Ø8/30 cm. da posizionare nel tratto obliquo della nervatura del pannello (vedi tabella)

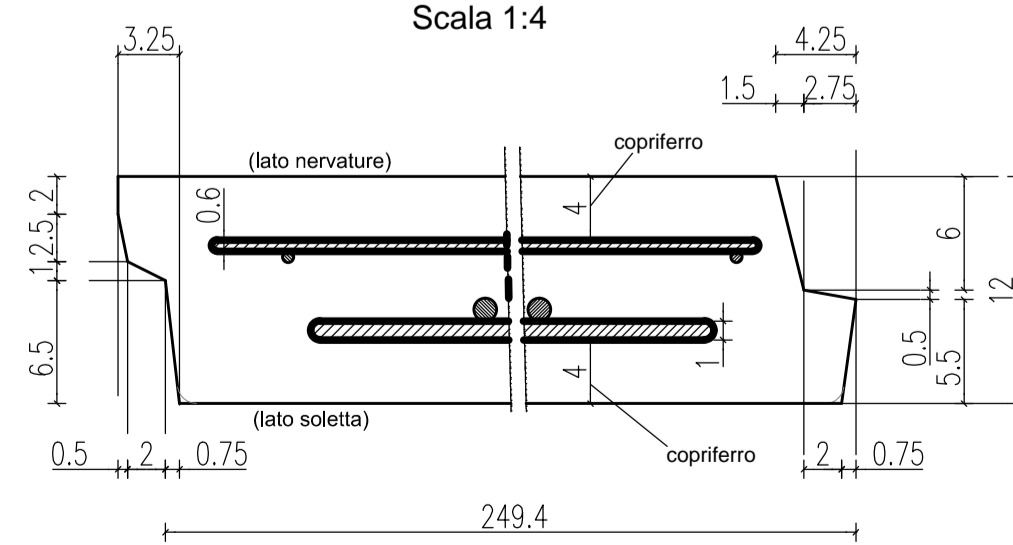
da pos. 22 a pos. 24  
n°3+3 staffe Ø10 da concentrare nei primi 15 cm sopra la suola di fondazione (vedi tabella)

| scatola s=35 cm. | H   | 1                                 | 2                     | 2'                    | 3                     | 5                   | 5'                               | 6                      | 7                      | 8                      |
|------------------|-----|-----------------------------------|-----------------------|-----------------------|-----------------------|---------------------|----------------------------------|------------------------|------------------------|------------------------|
|                  | 350 | n=1<br>Ø8-20x20<br>H=342<br>L=242 | n=2+2<br>Ø8<br>sv=342 | n=1+1<br>Ø8<br>sv=342 | n=2+2<br>Ø8<br>sv=110 | n=1<br>Ø8<br>sv=242 | n=3<br>Ø8<br>Passo 120<br>sv=165 | n=2+2<br>Ø12<br>sv=219 | n=2+2<br>Ø12<br>sv=395 | n=2+2<br>Ø12<br>sv=244 |

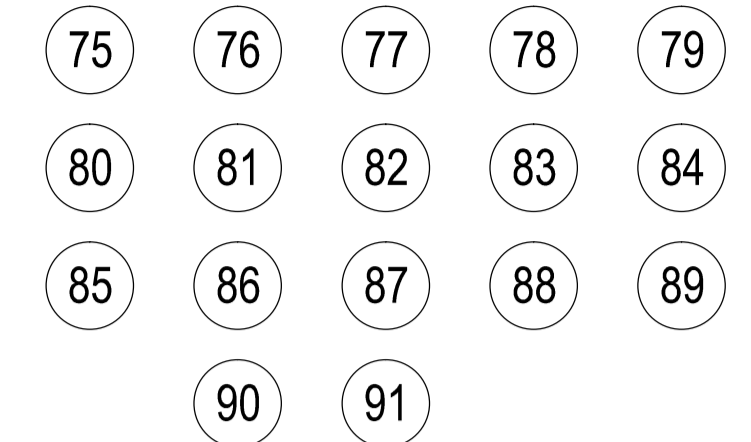
| TABELLA STAFFE |     |    |    |     |
|----------------|-----|----|----|-----|
| POS.           | n°  | Ø  | h  | sv. |
| 15             | 3+3 | 8  | 24 | 92  |
| 16             | 4+4 | 8  | 24 | 92  |
| 17             | 1+1 | 8  | 30 | 104 |
| 18             | 1+1 | 8  | 36 | 116 |
| 19             | 1+1 | 8  | 42 | 128 |
| 20             | 1+1 | 8  | 48 | 140 |
| 21             | 1+1 | 8  | 54 | 152 |
| 22             | 1+1 | 10 | 60 | 164 |
| 23             | 1+1 | 10 | 61 | 166 |
| 24             | 1+1 | 10 | 62 | 168 |

PARTICOLARE SPONDE LATERALI

Scala 1:4



ARMATURA TIPOLOGICA VALIDA PER I MURI



MATRICE DI REVISIONE

| REV | DATA | DESCRIZIONE MODIFICA |
|-----|------|----------------------|
|     |      |                      |
|     |      |                      |
|     |      |                      |
|     |      |                      |
|     |      |                      |
|     |      |                      |

N.B.: LA TAVOLA SOSTITUISCE QUELLA RELATIVA AL CODICE [ ] DEL PROGETTO ESECUTIVO

CONCESSIONARI AUTOSTRADALI LOMBARDE

Autosstrade Padovane e Venete

**COLLEGAMENTO AUTOSTRADALE DALMINE - COMO - VARESE - VALICO DEL GAGGIOLO E OPERE AD ESSO CONNESSE**  
CODICE C.U.P. E8180900510004

**TRATTE B1, B2, C, D, TRVA13+14, GREENWAY**

**AS BUILT**

**TRATTA B1**  
OPERE D'ARTE MINORI  
SOTTOVIA  
SOTTOVIA SCATOLARE TRC011 - VIABILITA' LOCALE 1  
ARMATURA MURI PISTA CICLABILE 3/3

**IMPRESA**  
RAGGRUPPAMENTO TEMPORANEO IMPRESE:  
Mandatario: STRABAG A.G.  
Mandante: GLF Grandi Lavori Fincosit S.p.A.  
Mandante copiatata: STRABAG S.p.A.

**STRABAG** **ICM** **STRABAG**

**CONCEDENTE**  
CONCESSIONARI AUTOSTRADALI LOMBARDE

**PROGETTISTA - PROGETTO ESECUTIVO DI DETTAGLIO**  
RAGGRUPPAMENTO TEMPORANEO PROGETTISTI:  
Mandatario: 311 PROGETTI ITALIA  
Mandante: GP  
Mandante: ALBERTO CECCHINI

**CONCESSIONARIO**  
Autosstrade Padovane e Venete  
Direttore Tecnico: Ing. Stefano Emilio Frigerio  
Referente Tecnico: Ing. Mirko Marozzi

**APPROVATO**  
Autosstrade Padovane e Venete  
Il Direttore dei Lavori: Ing. Francesco Domenico

**ELABORAZIONE PROGETTUALE**  
PROGETTISTA:  
DIRETTORE TECNICO:  
Ing. Alessandro Piacucci

Redatto: Ragnacci  
Verificato: Panfilì

Sezione A  
N° A1740  
DOITTORE INGEGNERE  
ALESSANDRO PIACUCCI  
SEZIONE CIVILE E AMBIENTALE  
ISTITUTO PROFESSIONALE  
Approvato: Piacucci