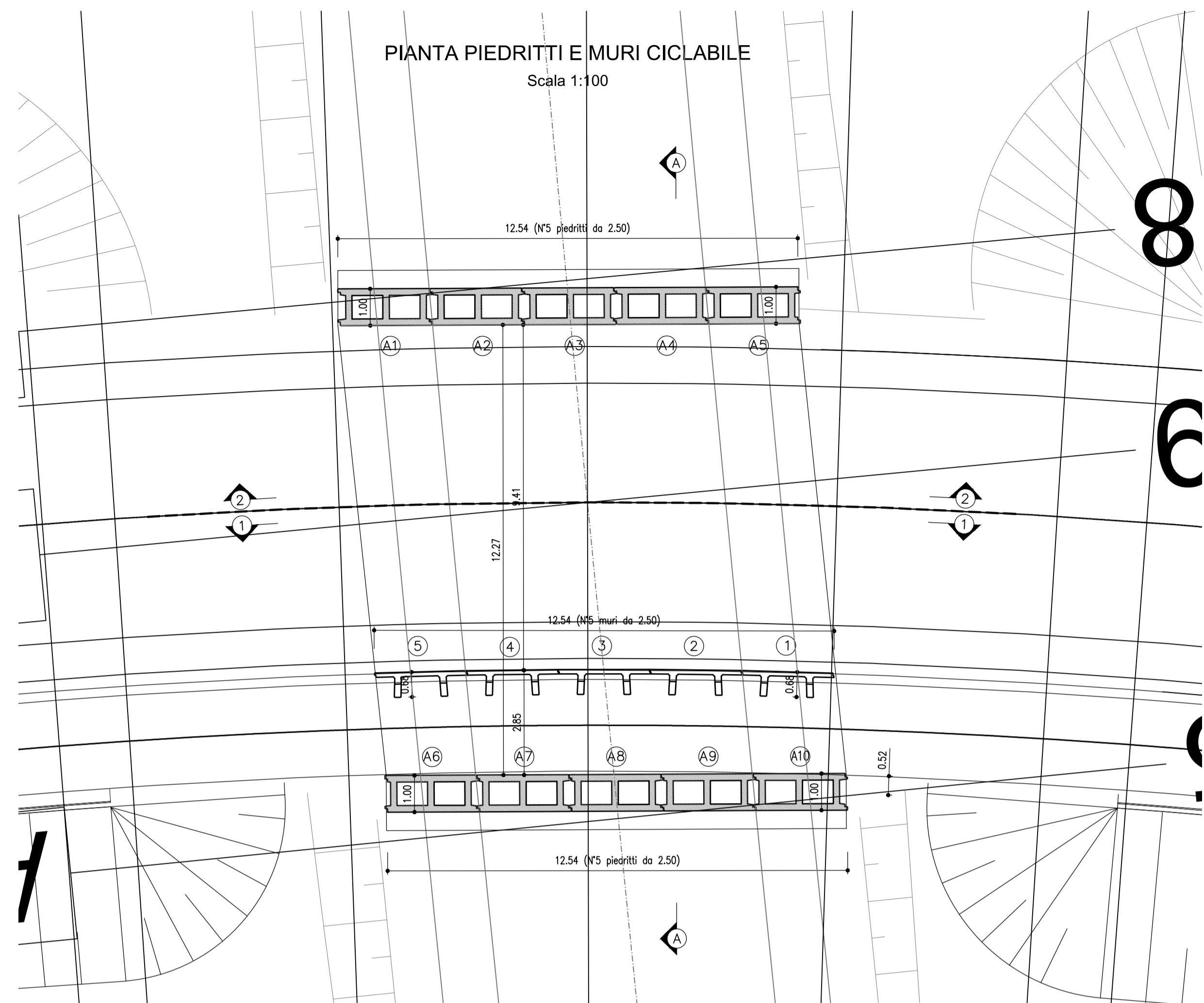
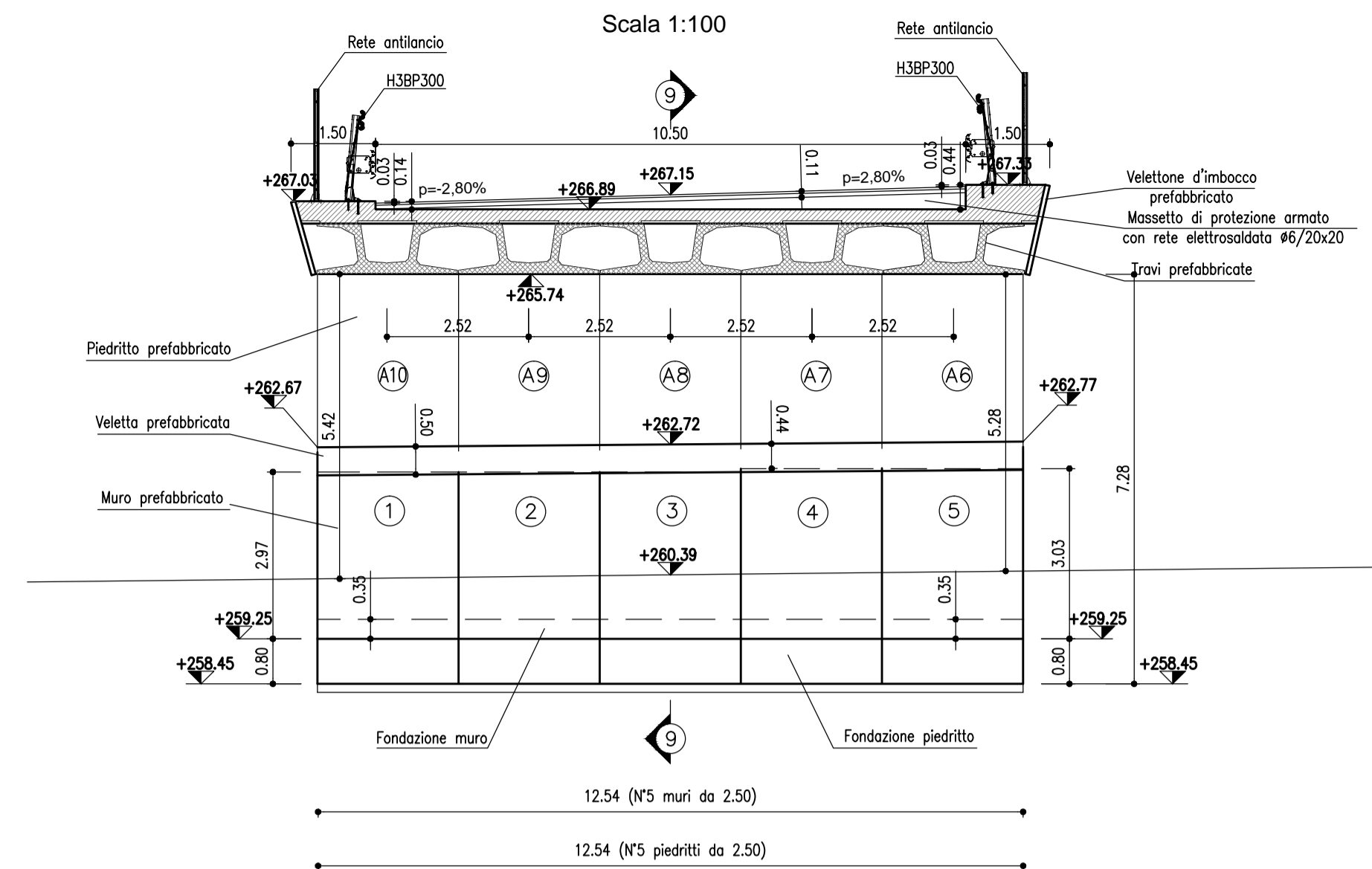


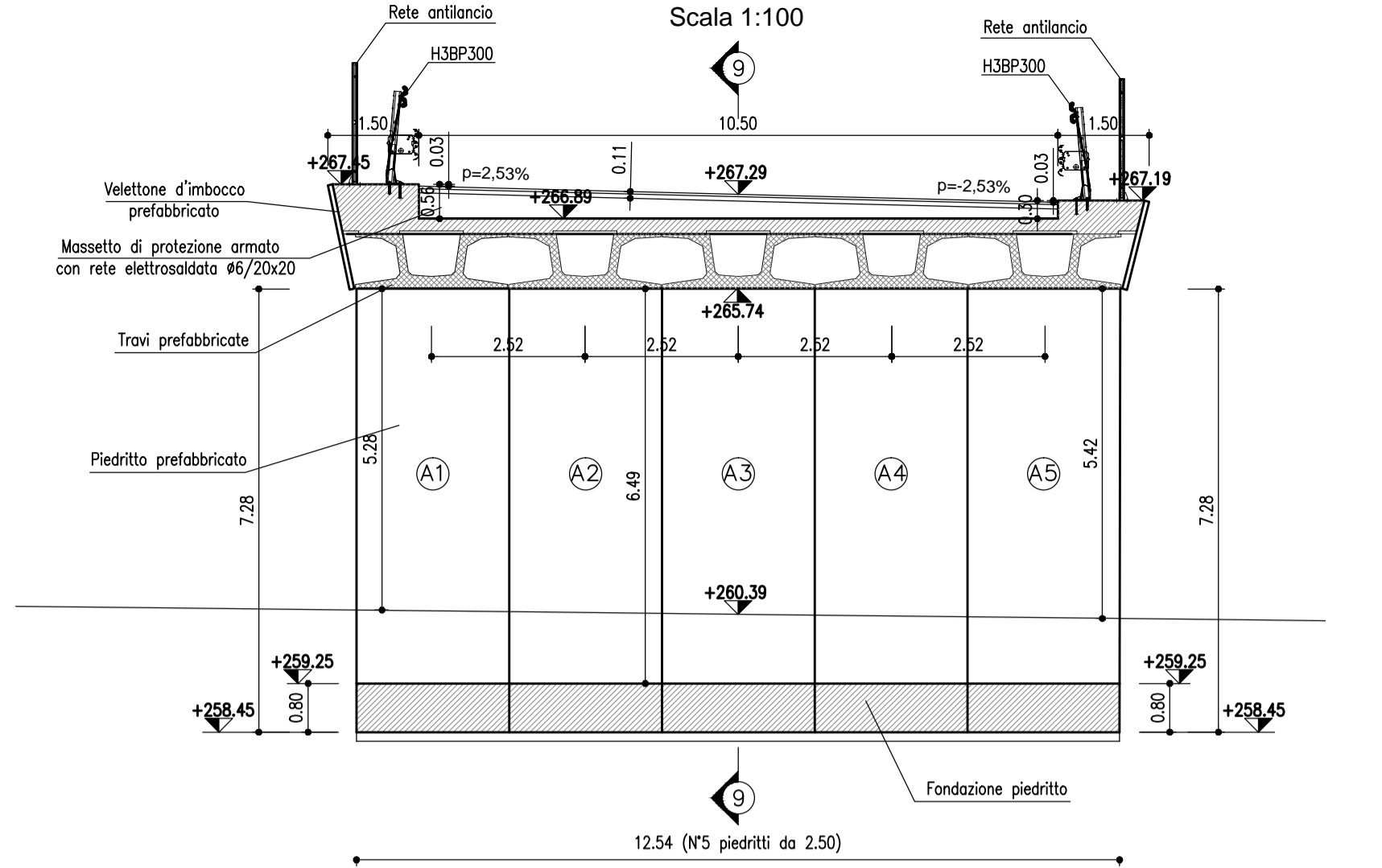
PIANTA PIEDRITTI E MURI CICLABILE  
Scala 1:100



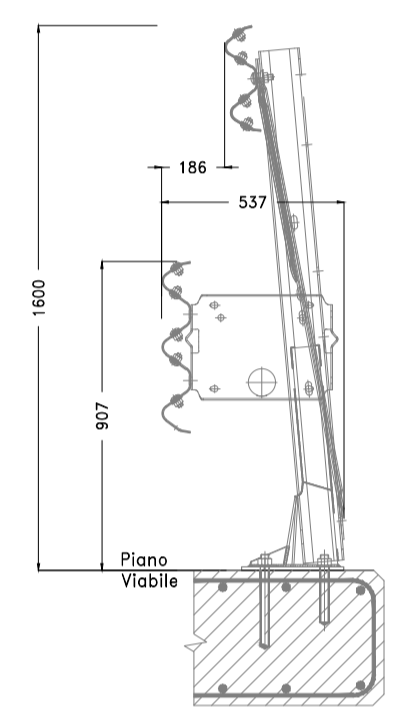
SEZIONE "1-1"  
Scala 1:100



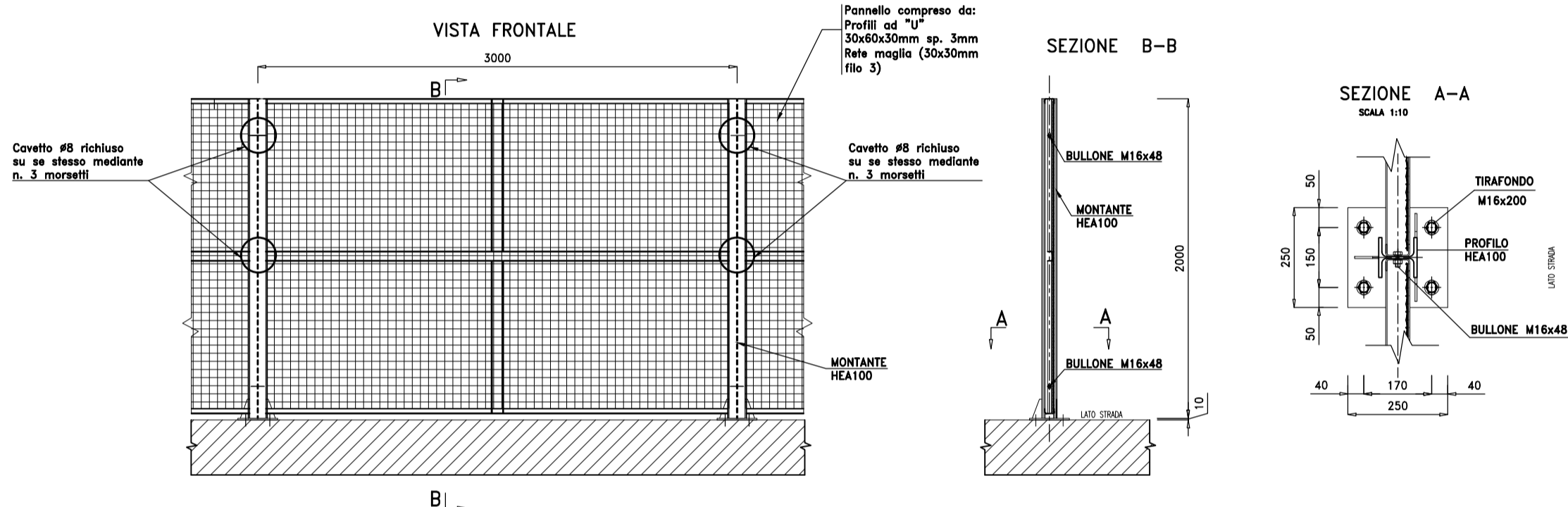
SEZIONE "2-2"  
Scala 1:100



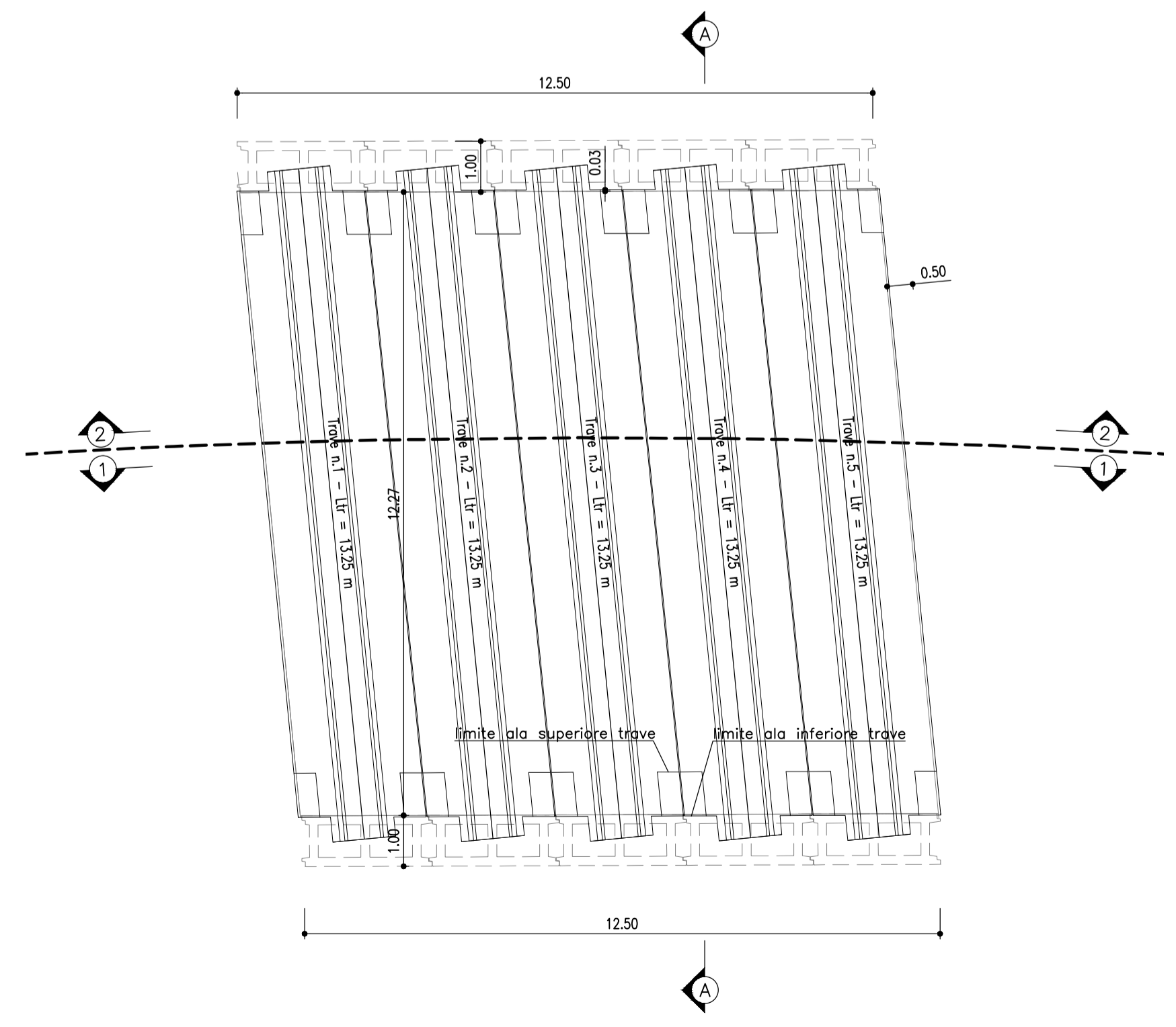
BARRIERA H3BP300



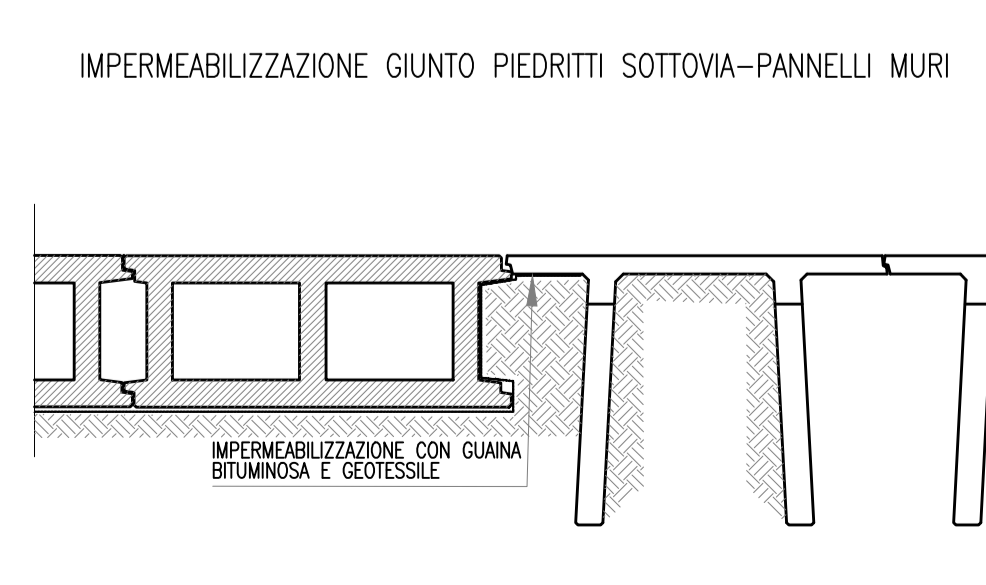
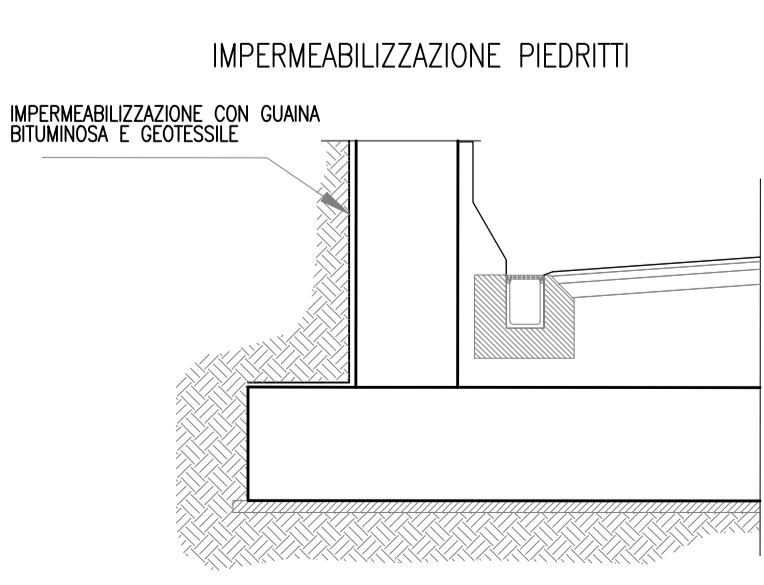
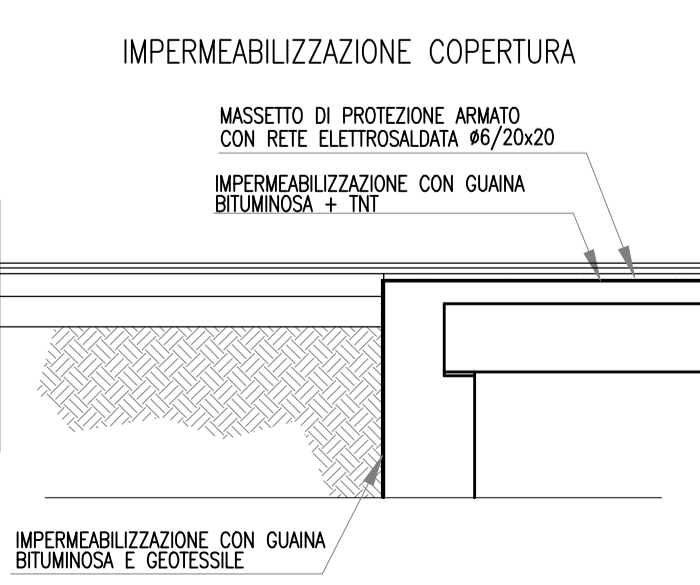
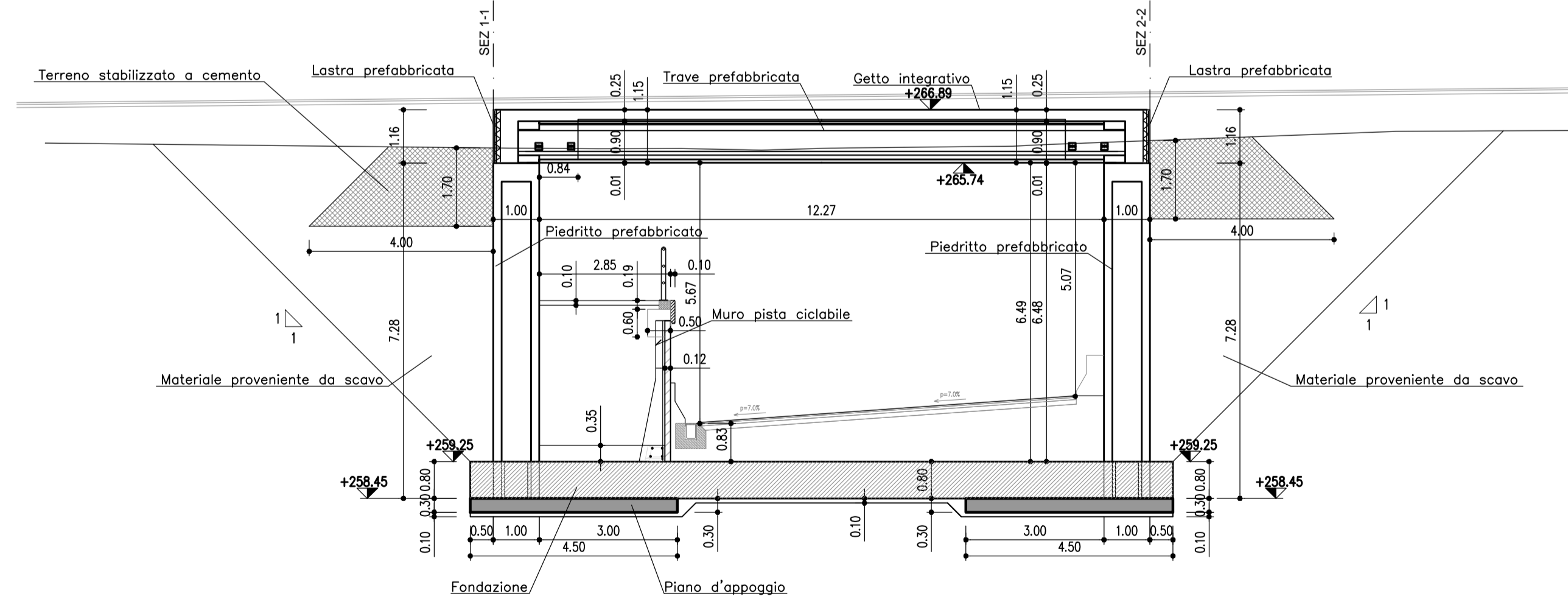
DETTAGLIO RETE ANTILANCIO



PIANTA TRAVI  
Scala 1:100



SEZIONE "A-A"  
Scala 1:100



NOTA:  
NON INTERRARE CON MATERIALE PROVENIENTE DAI PRIMI DUE METRI DI SCAVO

MATRICE DI REVISIONE		
REV	DATA	DESCRIZIONE MODIFICA

N.B.: LA TAVOLA SOSTITUISCE QUELLA RELATIVA AL CODICE E DEL PROGETTO ESECUTIVO

**COLLEGAMENTO AUTOSTRADALE DALMINE - COMO - VARESE - VALICO DEL GAGGIOLO E OPERE AD ESSO CONNESSE**  
CODICE C.U.P. E818090051004

**TRATTE B1, B2, C, D, TRAVA13+14, GREENWAY**

**AS BUILT**  
TRATTA B1  
OPERE D'ARTE MINORI  
SOTTOVIA  
SOTTOVIA SCATOLARE TRC011 - VIABILITA' LOCALE 1  
CARPENTERIA SOTTOVIA - PIANTE, SEZIONI E PROFILI LONGITUDINALI

<b>IDENTIFICAZIONE ELABORATO</b> CODICE PROGETTO: F001078 WBS	<b>IMPRESA</b> RAGGRUPPAMENTO TEMPORANEO IMPRESE: Mandatario: STRABAG A.G. Mandatario: CLF Grandi Lavori Fincosit S.p.A. Mandatario: ICM S.p.A. Mandatario cooptato: STRABAG S.p.A.
---------------------------------------------------------------------	----------------------------------------------------------------------------------------------------------------------------------------------------------------------------------------------------

Scala: 1:100

<b>FASE PROGETTUALE</b> LOTTO: A LIVELLO: H2 OPERA: S003 TRATTO D'OPERA: 6 AMBITO: ON TIPO ELABORATO: CA PROGRESSIVO: 001 REVISIONE: IT	<b>PROGETTISTA - PROGETTO ESECUTIVO DI DETTAGLIO</b> RAGGRUPPAMENTO TEMPORANEO PROGETTISTI: Mandatario: STI di PROGETTI ITALIA Mandatario: GP ingegneria Mandatario: ALBERTO CECCHINI Mandatario cooptato: Arch. Salvatore Vergiglio
-----------------------------------------------------------------------------------------------------------------------------------------------------------------	-----------------------------------------------------------------------------------------------------------------------------------------------------------------------------------------------------------------------------------------------------

**CONCEDENTE**  
CONCESSIONI AUTOSTRADALI LOMBARDE

**CONCESSIONARIO**  
Autostradale Padovana  
Direttore Tecnico: Ing. Stefano Emilio Frigerio  
Riferente Tecnico: Ing. Mirko Marozzi

**APPROVATO**  
Autostradale Padovana  
Direttore dei Lavori: Ing. Francesco Domenico

**RESPONSABILE DI PROGETTO ED INCARICATO DELL'INTEGRAZIONE FRA LE VARIE PRESTAZIONI:**  
Ing. Alberto Cecchini

**ELABORAZIONE PROGETTUALE**  
PROGETTISTA:  
DIRETTORE TECNICO:  
Ing. Alessandro Piacucci

Redatto: Ragnacci  
Verificato: Panfili

INGEGNERIA DELLA PROVINCIA DI BRESCIA  
Sezione A  
N° A1740  
DOTTOR INGEGNERE  
ALESSANDRO PIACUCCI  
Settori CIVILE e AMBIENTALE  
ATTIVITA' PROFESSIONALE  
Approvato: Piacucci