

N.B.:

- Tutte le misure e le quote dovranno essere controllate dal committente.
- La fornitura PAVER S.p.A. comprende le sole travi in c.a.p.; gli apparecchi d'appoggio e le casserature sono a cura ed onere del committente.

PRESCRIZIONI PER IL MONTAGGIO

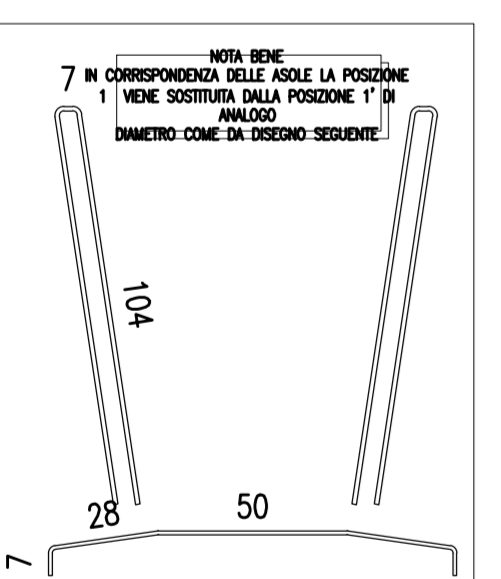
- Tolleranze posizione longitudinale travi = 10 mm
- Tolleranza posizione trasversale travi = 10 mm
- Tolleranza posizione appoggi = 10 mm

PRESCRIZIONI PER I SOLLEVAMENTI

Inclinazione massima fune rispetto alla verticale = 45°

Tolleranza trave:			
Tolleranza lunghezza	= ± 26 mm	Verticalità	= ± 0,015 h
Asimmetria verticale	= ± 0,015 h	Tolleranza posiz. trefolo	= ± 5 mm
Asimmetria orizzontale	= ± 0,02 b	Tolleranza posiz. fori	= ± 25 mm

TRAVE	Lunghezza trave (cm)	Peso (kN)
1A	1325	246
2A	1325	246
3A	1325	246
4A	1325	246
5A	1325	246



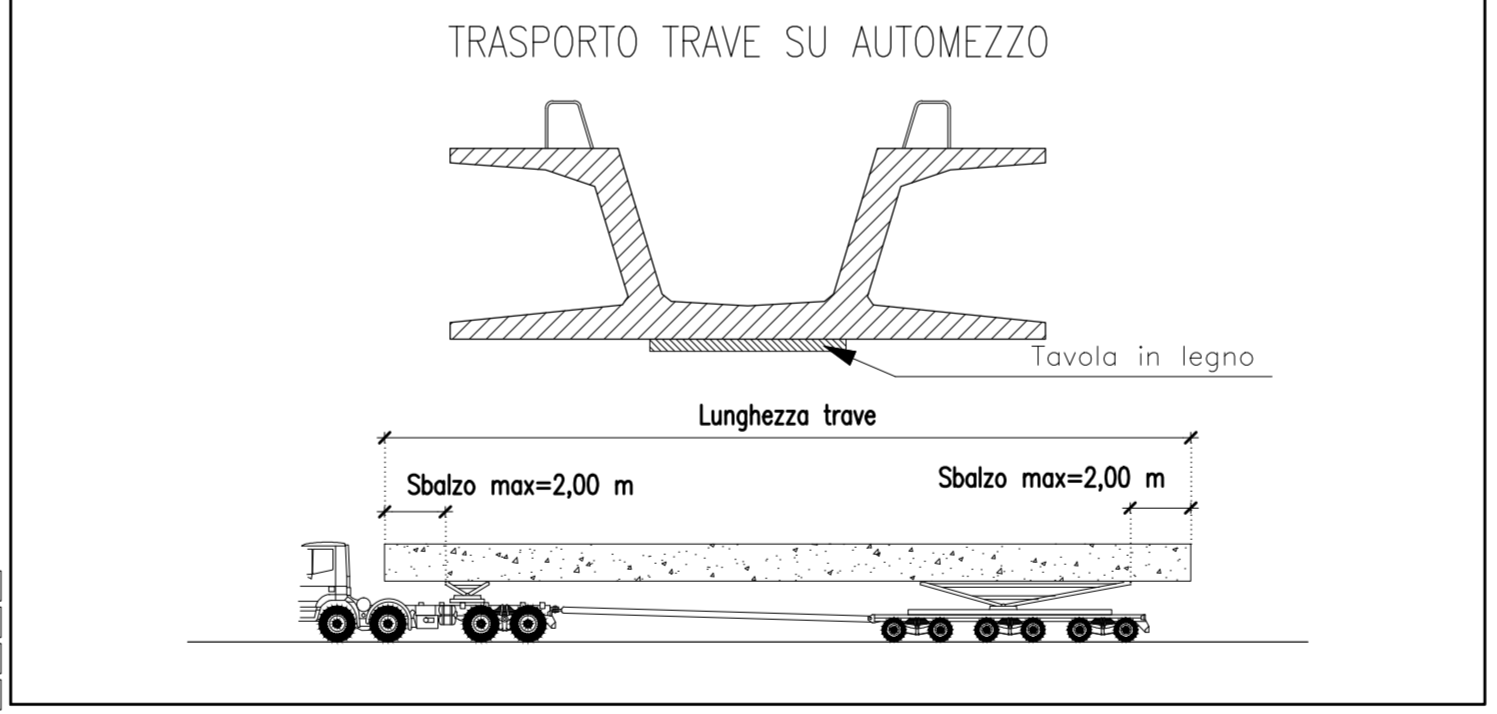
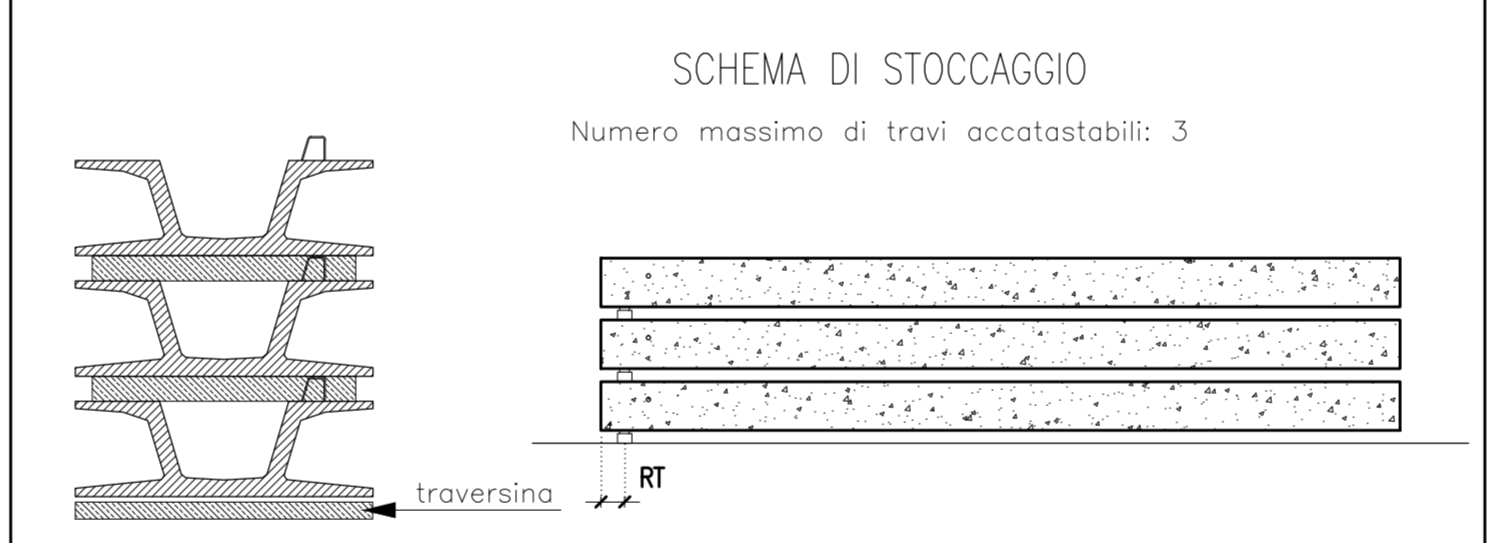
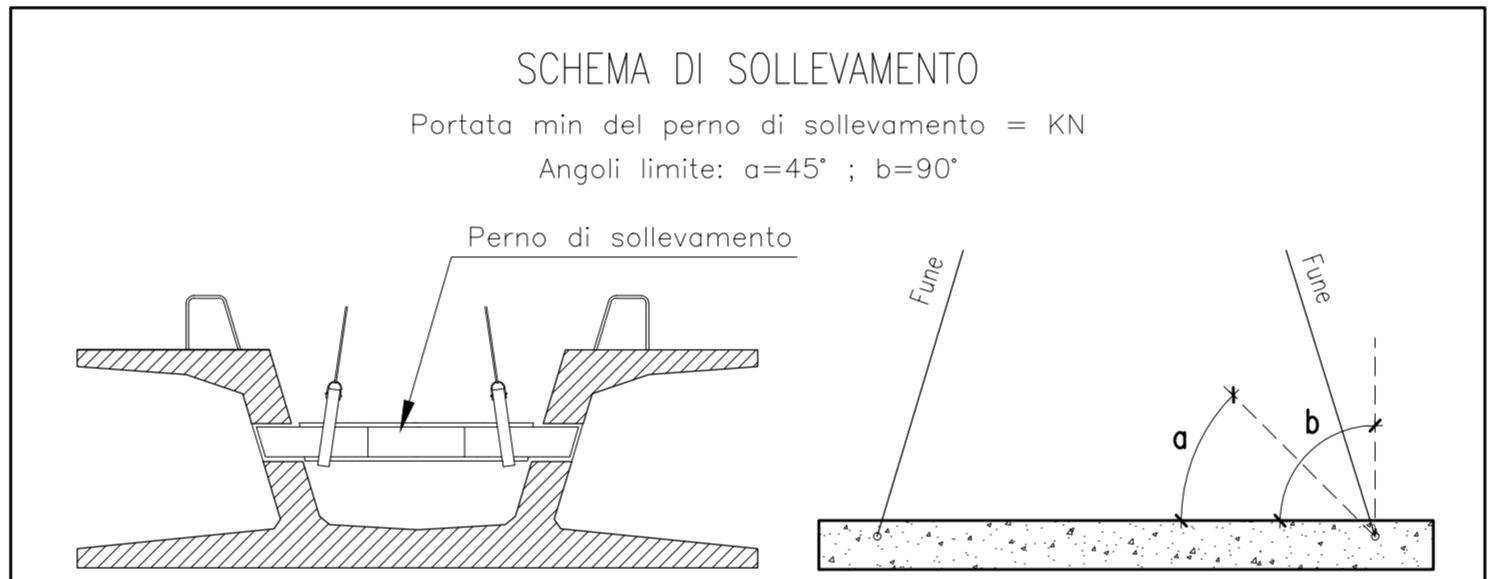
N.B.:

Le travi precomprese presentano allo scasso una controfrecce pari a 9 mm. Tale controfrecce, a causa dei fenomeni viscosi, è soggetta nel tempo a significative variazioni.

Pos.	Soggettura	a	Sviluppo	Quantità	Passo	Peso	
1		85	10	4.53	99	10/15/20	273.7
2		70	10	1.56+1.56	99	10/15/20	190.6
3		93	10	2.37	58	10/30	84.1
4		Rate	10	2.43	66	20	99.3
5		66	6	13.18	4	-	11.7
6		85	16	2.00	6x2	-	37.9
7		FR	24	3.00	2x2	-	42.6
8	correnti	1200 - 175	12	13.75	6	-	73.3
9		97	8	2.00	(3+3)x2	-	9.5
10		L=150	16	1.50	(2+2)x2	-	18.9
		92	16	0.80+0.80	(2+2)x2	-	20.2
		100	16	1.00	(2+2)x2	-	12.6
11		42	16	1.34	(1+1)x2	-	7.6
12		42	16	1.21	(1+1)x2	-	8.5
13	correnti	1200 - 175	12	13.75	4	-	48.8
14	correnti	1318	8	13.18	12	-	62.5

RIEPILOGO INCIDENZE TRAVE

Peso totale RETE elettroalata	111.0 Kg	Incidenza RETE al ml	8.38 Kg
Peso totale ACCIAIO	921.7 Kg	Incidenza ACCIAIO al ml	69.56 Kg
Peso totale TREFOLO	406.5 Kg	Incidenza TREFOLO al ml	30.68 Kg
Volume totale CALCESTRUZZO	9.5 mc	Incidenza CALCESTRUZZO al ml	0.715 mc
Peso totale TRAVE	246 kN		



SPECIFICHE TECNICHE
PONTE DI 1ª CATEGORIA (D.M. 14/01/2008)

1. NORMATIVA DI PRODOTTO EUROPEA DI RIFERIMENTO:
1.1 EN 15050

2. CARATTERISTICHE DEI MATERIALI E MODALITA' ESECUTIVE:
2.1 DEVONO ESSERE CONFORMI AL D.M. 14/01/2008

3. CALCESTRUZZO:

3.1 CLASSE DI RESISTENZA

- GETTI IN OPERA C32/40
- TRAVI PREFABBRICATE C45/55
- Resistenza caratteristica allo scasso Rckj >= 40 N/mm²

3.2 CLASSE DI ESPOSIZIONE

- TRAVI PREFABBRICATE XF1
- GETTI IN OPERA XC2 - XF1
- CORDOLI XF1

3.3 DIMENSIONE MASSIMA INERTE

- TRAVI PREFABBRICATE 16 mm
- GETTI IN OPERA 25 mm

3.4 CLASSE DI CONSISTENZA DETERMINATA IN BASE ALL'ABBASSAMENTO DEL CONO (UNI EN 12350-2)

- TRAVI PREFABBRICATE S5
- GETTI IN OPERA S4

4. ACCIAIO:

4.1 TIPO B450C

4.2 LE BARRE DEVONO ESSERE COLLEGATE TRA DI LORO MEDIANTE ADEGUATE LEGATURE PER EVITARE IL LORO SPOSTAMENTO DURANTE IL GETTO E GARANTIRE COMUNQUE RICOPRIMENTO E POSIZIONE DI PROGETTO.

4.3 COPRIFERRO MINIMO

- TRAVI ARMATURA LENTA 25 mm
- TRAVI ARMATURA PRETENSIONE 35 mm
- GETTI IN OPERA 40 mm

IL COPRIFERRO DEVE ESSERE RIGOROSAMENTE RISPETTATO MEDIANTE ADEGUATI DISTANZIATORI IN PLASTICA O CALCESTRUZZO.

4.4 SOVRAPPOSIZIONI

- SOLETTA E TRAVERSI 60Ø

5. ACCIAIO PER PRECOMPRESSIONE:

5.1 ACCIAIO ARMONICO

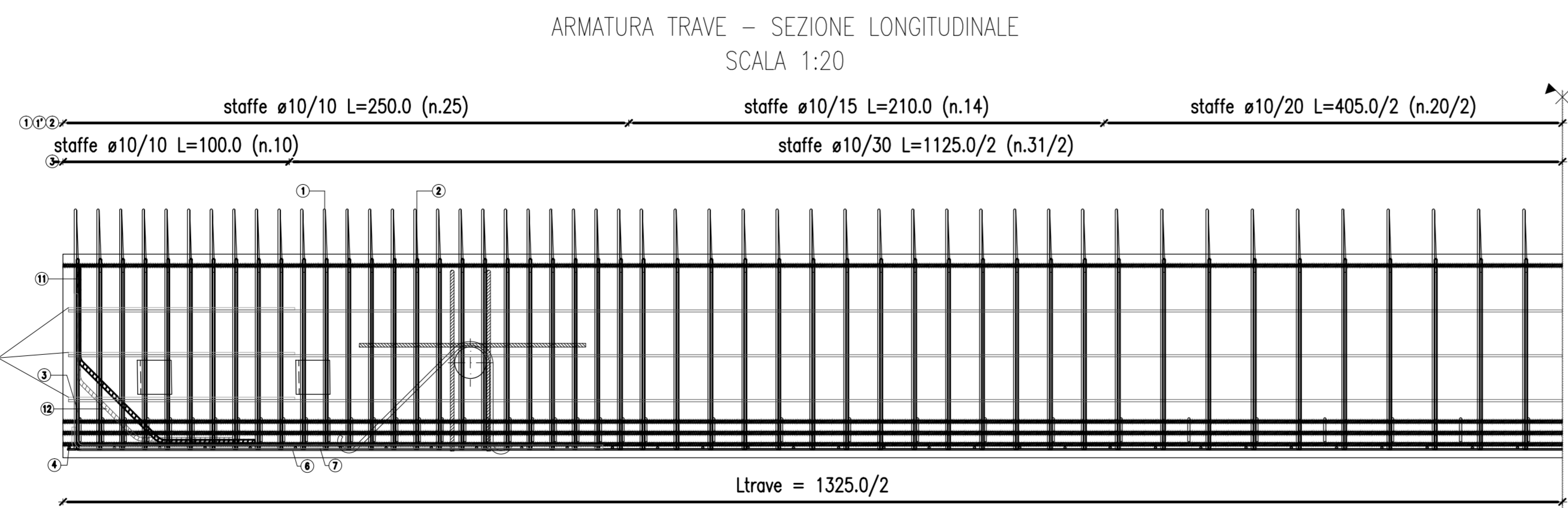
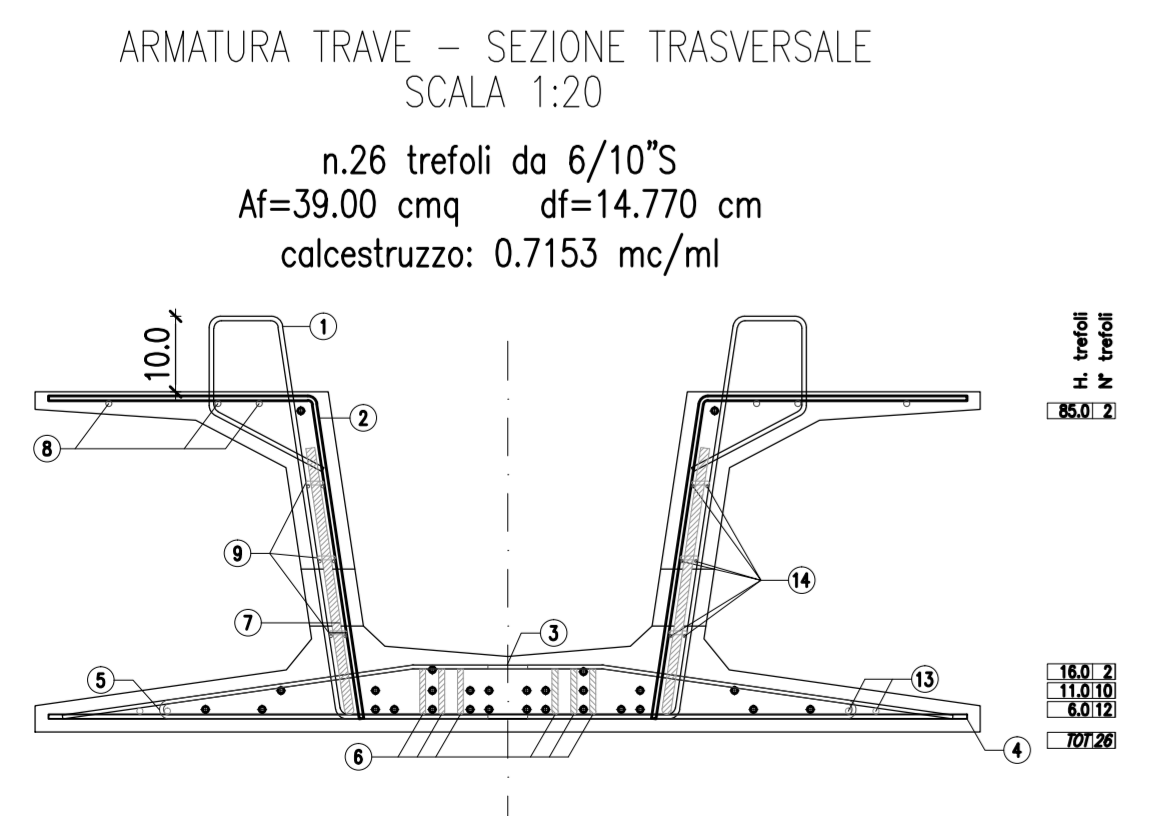
- TREFOLI STABILIZZATI 0,6" S

f_{yk} >= 1860 N/mm²
f_{tk} >= 1670 N/mm²
σ_{sp} = 1450 N/mm²

MATRICE DI REVISIONE

REV	DATA	DESCRIZIONE MODIFICA

N.B.: LA TAVOLA SOSTITUISCE QUELLA RELATIVA AL CODICE E DEL PROGETTO ESECUTIVO



COLLEGAMENTO AUTOSTRADALE
DALMINE - COMO - VARESE - VALICO DEL GAGGIOLIO E OPERE AD ESSO CONNESSE
CODICE C.U.P. E81B080010094

TRATTE B1, B2, C, D, TRV13+14, GREENWAY

AS BUILT
TRATTA B1
OPERE D'ARTE MINORI
SOTTOVIA SCATOLARE TROC11 - VIABILITA' LOCALE 2
ARMATURA TRAVE IMPALCATO SOTTOVIA

IDENTIFICAZIONE ELABORATO
CODICE PROGETTO: F01078
WBS

IMPRESA
RAGGRUPPAMENTO TEMPORANEO IMPRESE:
Membro: STRABAG A.G.
Membro: GEF Grandi Lavori Fincolet S.p.A.
Membro: ICM S.p.A.
Membro: STRABAG S.p.A.

PROGETTISTA - PROGETTO ESECUTIVO DI DETTAGLIO
RAGGRUPPAMENTO TEMPORANEO PROGETTISTI:
Membro: STRABAG A.G.
Membro: GEF Grandi Lavori Fincolet S.p.A.
Membro: ICM S.p.A.
Membro: STRABAG S.p.A.

CONCEDENTE
CONCESSIONE AUTOSTRADALE FOMAZIONE

RESPONSABILE DI PROGETTO ED INCARICATO DELL'INTEGRAZIONE FRA LE VARIE PRESTAZIONI:
Ing. Alberto Cecchini

ELABORAZIONE PROGETTUALE
PROGETTISTA:
DIRETTORE TECNICO:
AUTORE INGENIERE:
ING. PIACCO

CONCESSIONARIO
Autosole - Direzione Lavori:
Autosole - Direzione Tecnica:
Autosole - Direzione Lavori:
Autosole - Direzione Tecnica:

APPROVATO
Autosole - Direzione Lavori:
Autosole - Direzione Tecnica:

Redatto: Ragnacci Verificato: Parisi