

CONGLOMERATO CEMENTIZIO ORDINARIO				
Elemento Strutturale	Copertura minima (cm)	Classi di resistenza (MPa)	Classi di esposizione	Classi di consistenza
CLS DI PULIZIA E LIVELLAMENTO	-	C12/15	-	-
PALI	5.0	C25/30	XC2	S3 - S4
ZATTERE DI PILE E SPALLE	3.5	C25/30	XC2	S3 - S4
ELEVAZIONE SPALLE	3.5	C25/30	XF2	S3 - S4
ELEVAZIONE PILE E PULVINI	3.5	C25/30	XF2	S3 - S4
SOLETTA IMPALCATO	3.0	C32/40	XC4	S4
CORDOLI E MARCIAPIEDI	3.0	C32/40	XF2	S4
VELETTA E PREDALLES	3.0	C32/40	XF4	S4

ARMATURE PER C.A.

ACCIAIO AD ADERENZA MIGLIORATA CONTROLLATO IN STABILIMENTO AVENTE LE SEGUENTI CARATTERISTICHE:

- S450C
- $f_y/f_k \leq 1.35$
- (f_t/f_k) medio ≥ 1.13

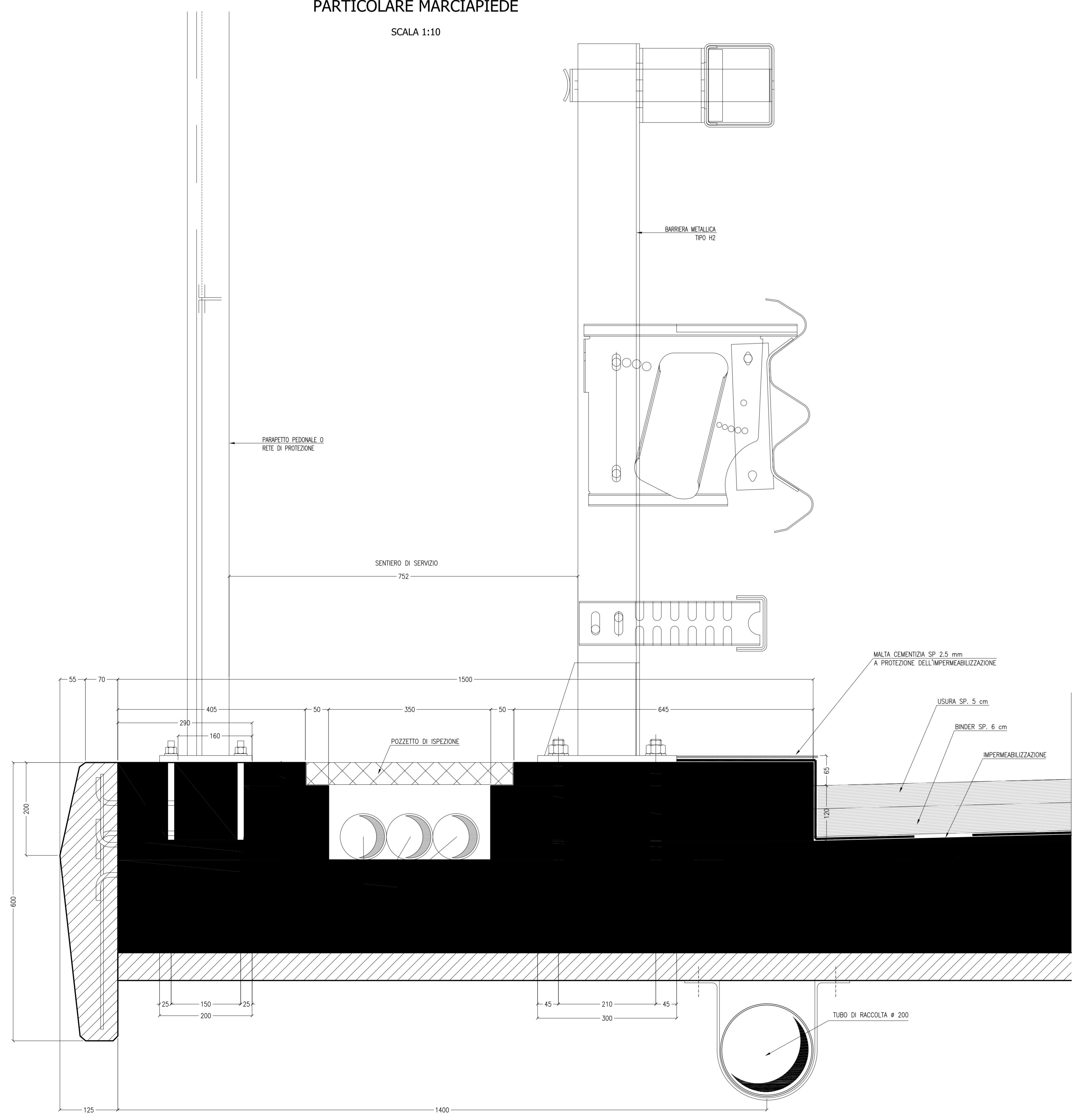
f_y = Singolo valore tensione di snervamento
 f_k = Valore caratteristico di riferimento
 f_t = Singolo valore tensione di rottura

CARPENTERIA METALLICA

- TRAVI PRINCIPALI E TRASVERSI
Acciaio con caratteristiche meccaniche pari a S355 J0-W
- CONTROTRAVI
Acciaio con caratteristiche meccaniche pari a S355 J0-W
- PIDI
Tipo "Nelson" #22
Acciaio S235J2
tensione di rottura $f_u=450$ MPa
- BULLONI AD ALTA RESISTENZA
Bulloni secondo UNI 5740 così associati:
VITI di 10.9 secondo UNI 5712;
DADI classe 10 secondo UNI 5713;
RONDELLE C 50 secondo UNI 5714;
I bulloni dovranno essere montati con una rosetta sotto la testa della vite e una rosetta sotto il dado;
I bulloni dovranno essere contrassegnati con le indicazioni del produttore e la classe di resistenza;
I bulloni disposti verticalmente avranno la testa della vite rivolta verso l'alto e il dado verso il basso
- SALDATURE
Secondo CNR UNI 10011/97

PARTICOLARE MARCIAPIEDE

SCALA 1:10



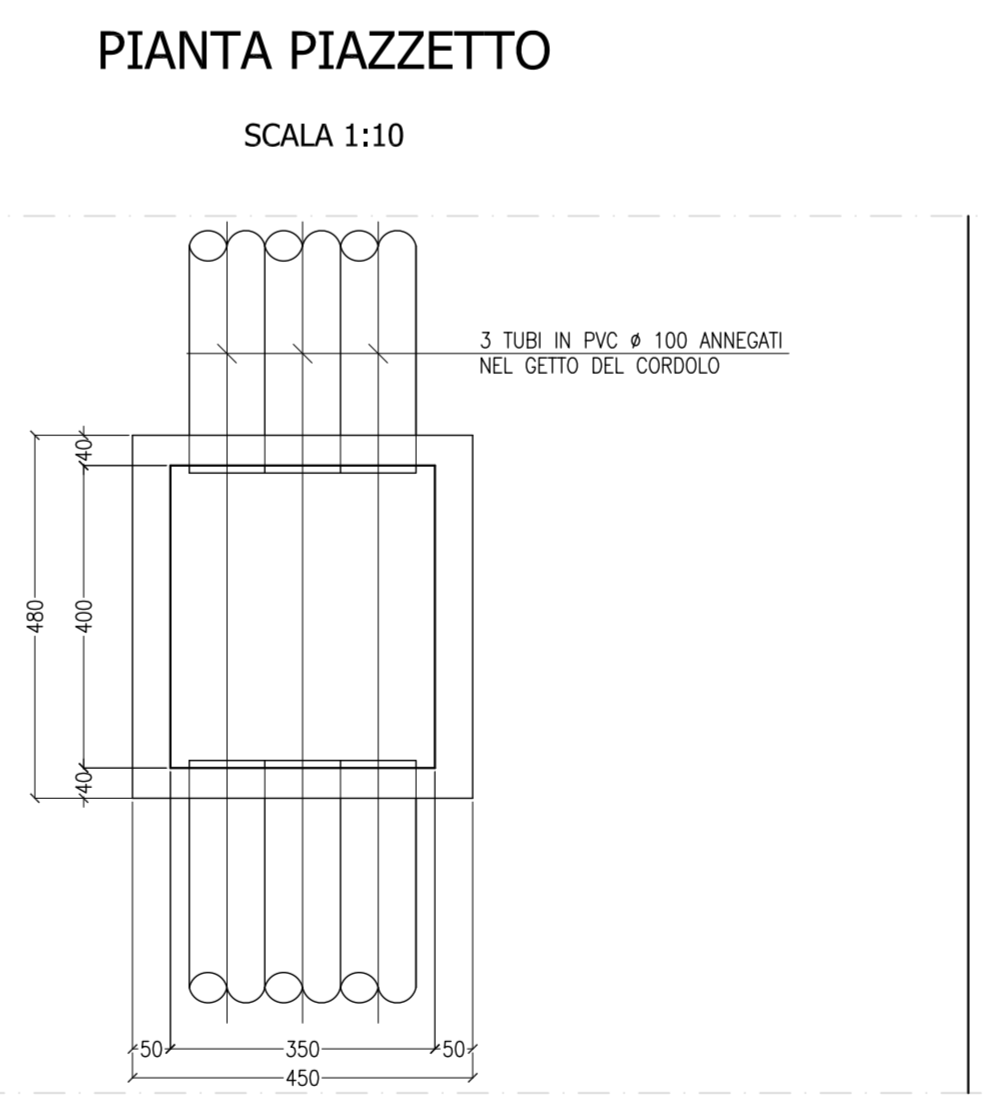
SEZIONE DI CAMPATA IMPALCATO

SCALA 1:50



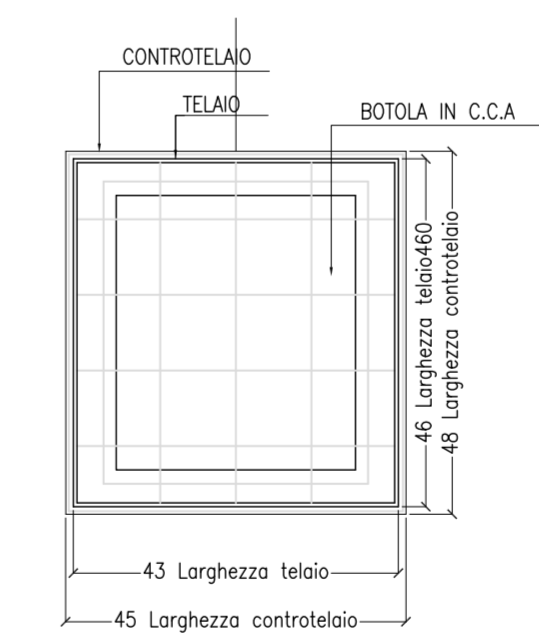
POZZETTO D'ISPEZIONE AL CAVIDOTTO PER IMPIANTI

SCALA 1:10



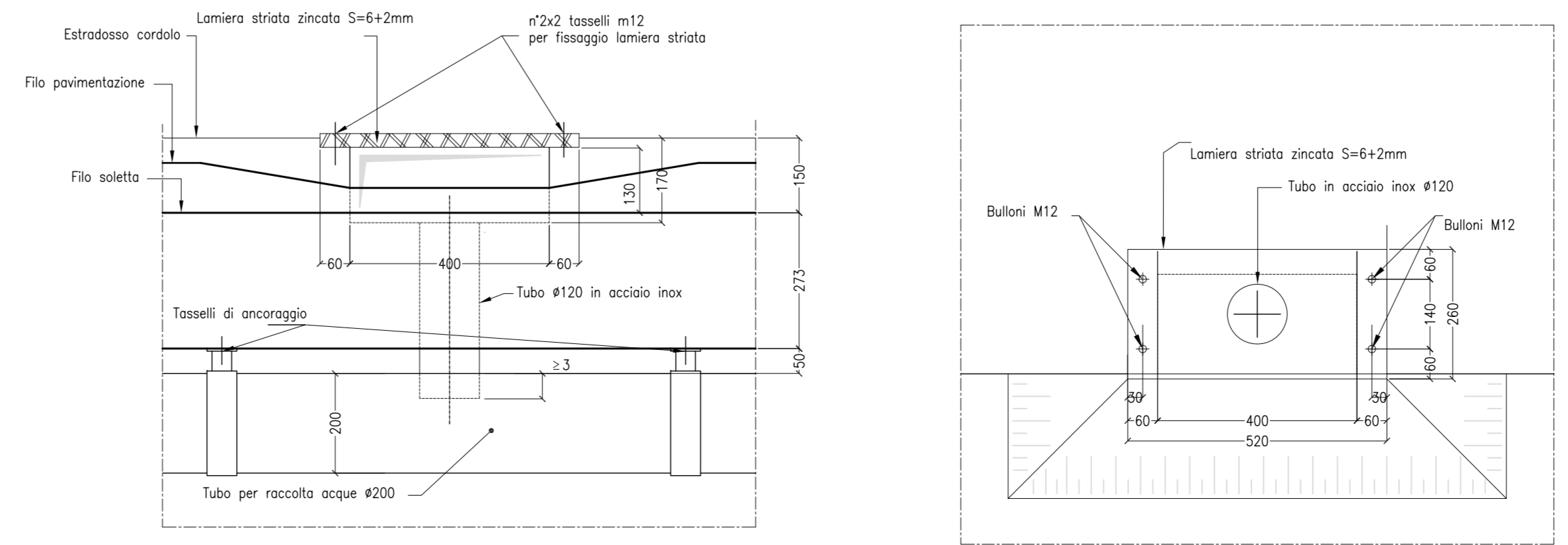
PIANTA CHIUSINO

SCALA 1:10



PARTICOLARE RACCOLTA ACQUE

SCALA 1:10



ANAS S.p.A.
DIREZIONE CENTRALE PROGRAMMAZIONE PROGETTAZIONE

PA 12/09
CORRIDOIO PLURIMODALE TIRRENICO - NORD EUROPA
ITINERARIO AGRIGENTO - CALTANISSETTA - A19
S.S. N° 640 "DI PORTO EMPEDOCLE"
AMMODERNAMENTO E ADEGUAMENTO ALLA CAT. B DEL D.M. 5.11.2001
Dal km 44+000 allo svincolo con l'A19

PROGETTO ESECUTIVO

Contratte Generale:

SVINCOLI
SVINCOLO CALTANISSETTA NORD
Cavalcavia 4.1
Particolari Costruttivi

Codice Unico Progetto (CUP): F91B0900070001

Codice Elaborato: PA12_09 - E

F	1	2	7	C	V	2	0	2	C	V	0	7	Z	O	X	0	1	8	A
---	---	---	---	---	---	---	---	---	---	---	---	---	---	---	---	---	---	---	---

Scale: 1:50/1:10

REV.	DATA	DESCRIZIONE	REDATTO	VERIFICATO	APPROVATO	AUTORIZZATO
A	Aprile 2011	EMISSIONE	T. FASOLO	F. NIRELLI	M. LITI	P. PAGLINI

Responsabile del Procedimento: Ing. MAURIZIO ARAMINI

--	--	--	--	--