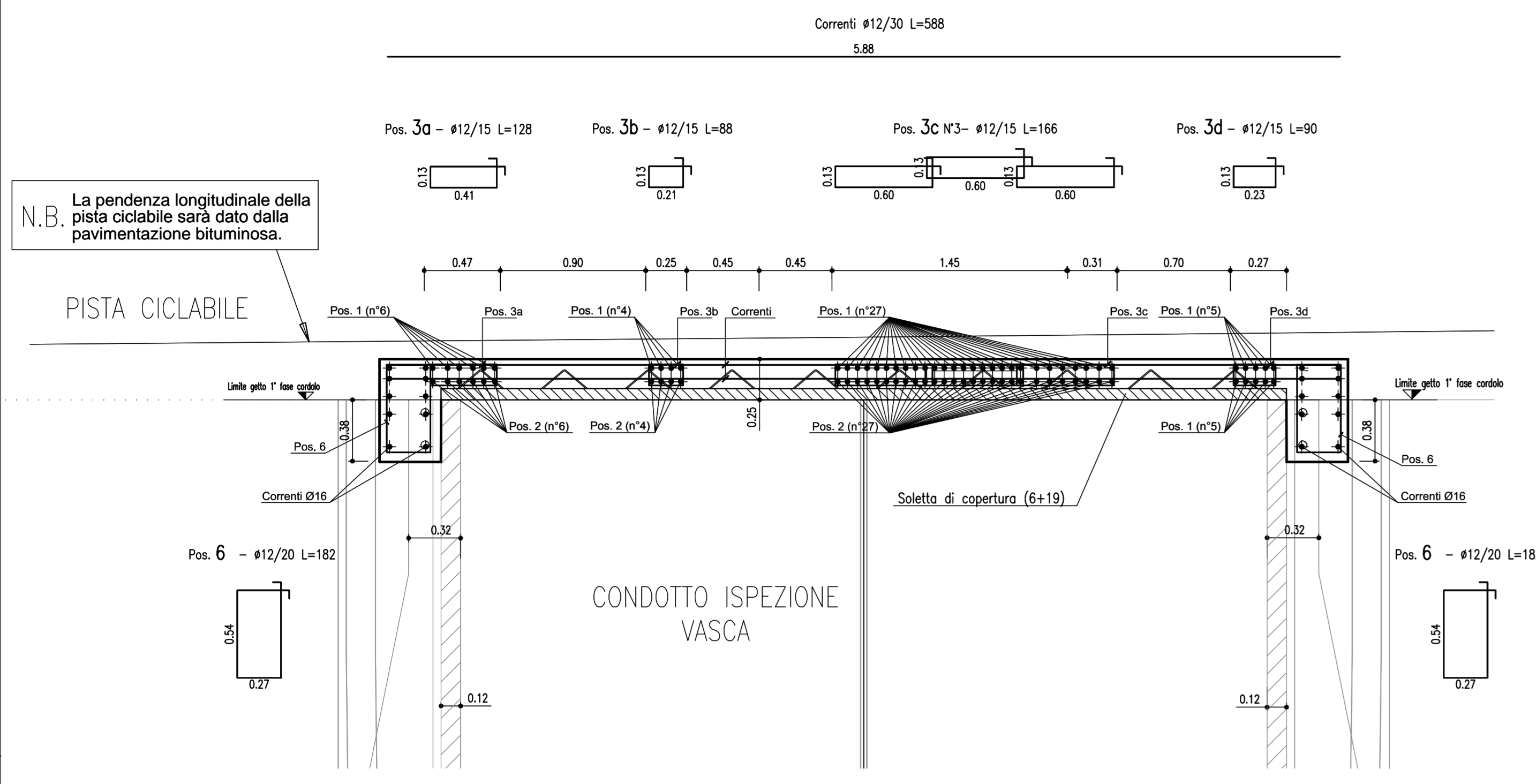
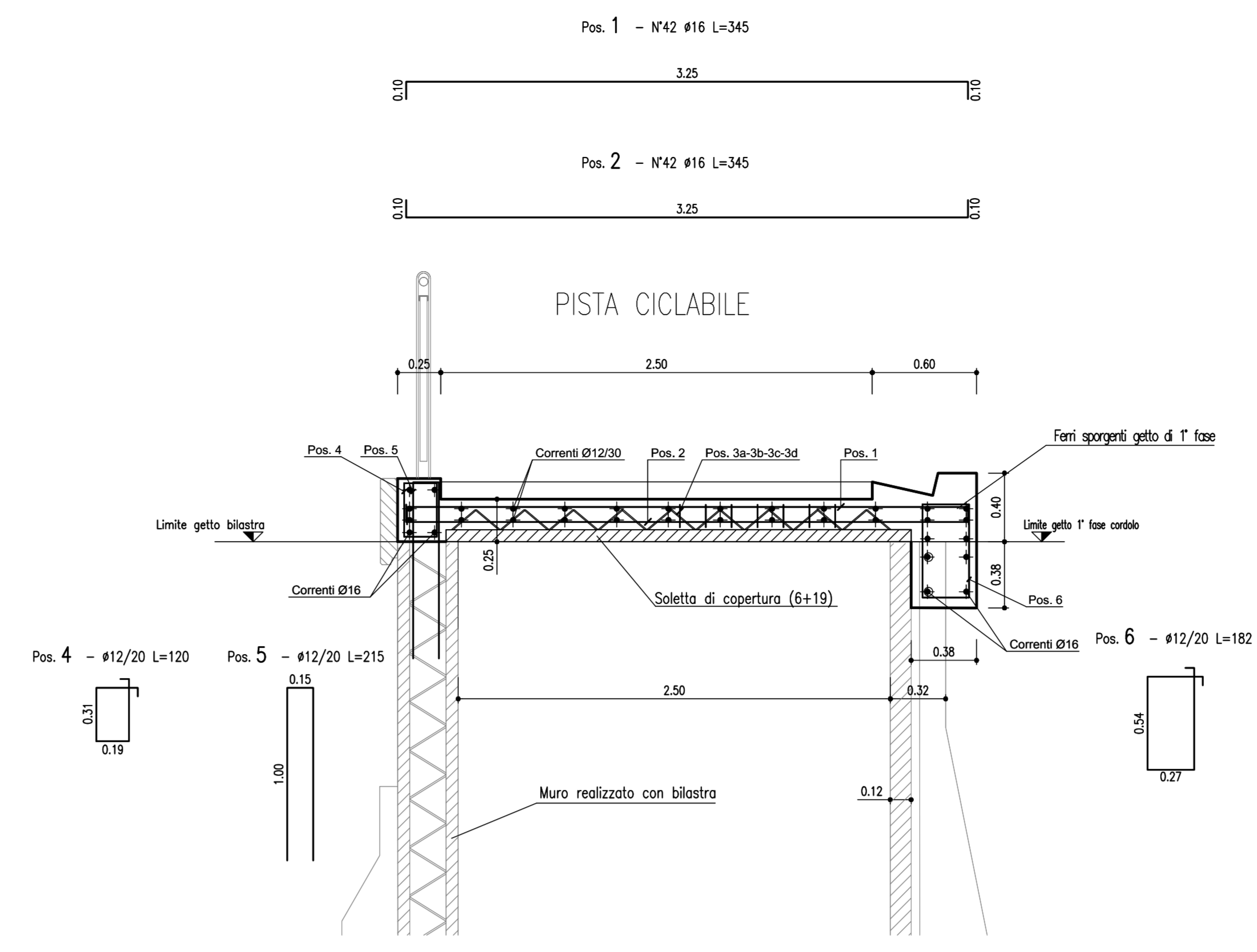


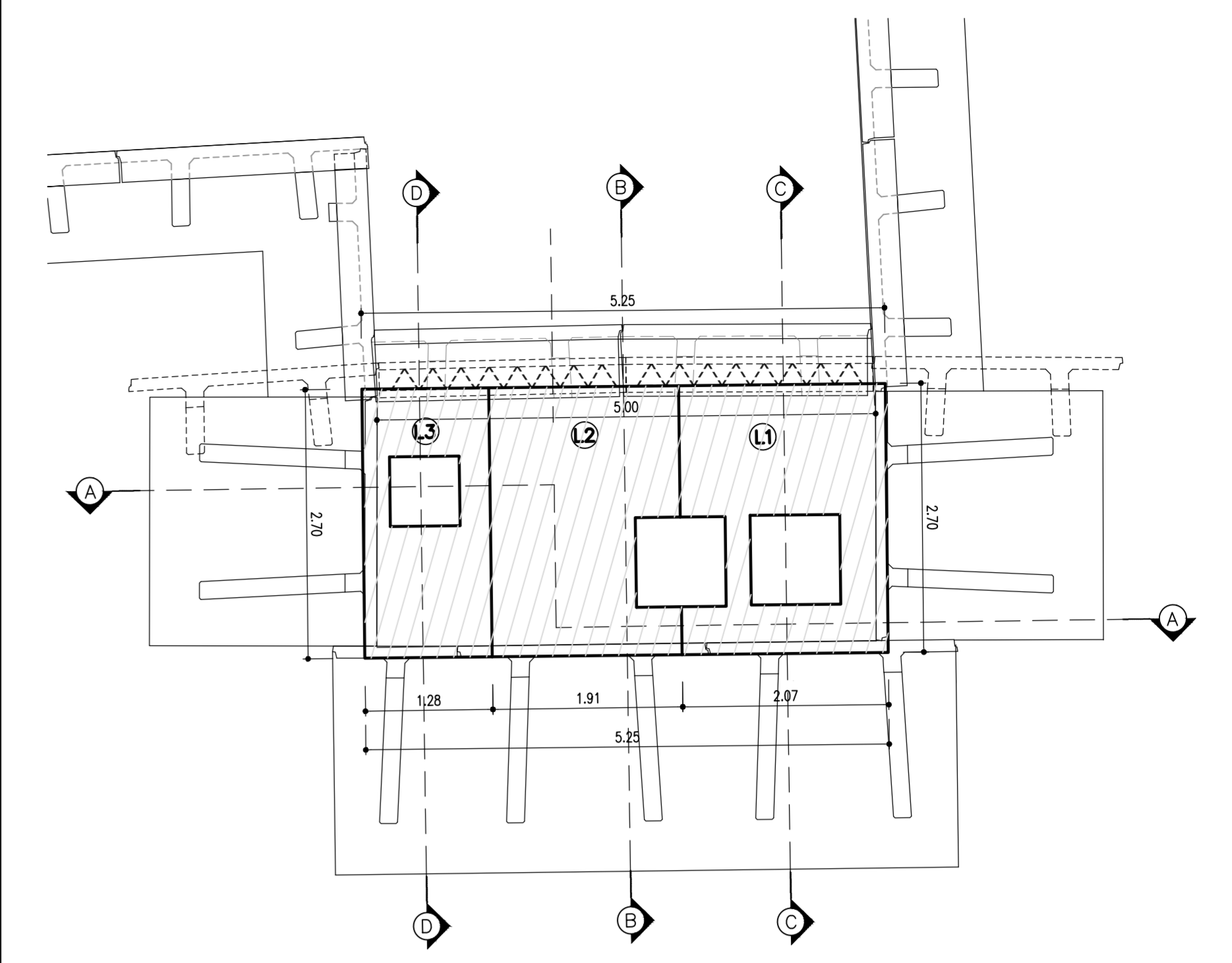
SEZIONE "A-A"
Scala 1:25



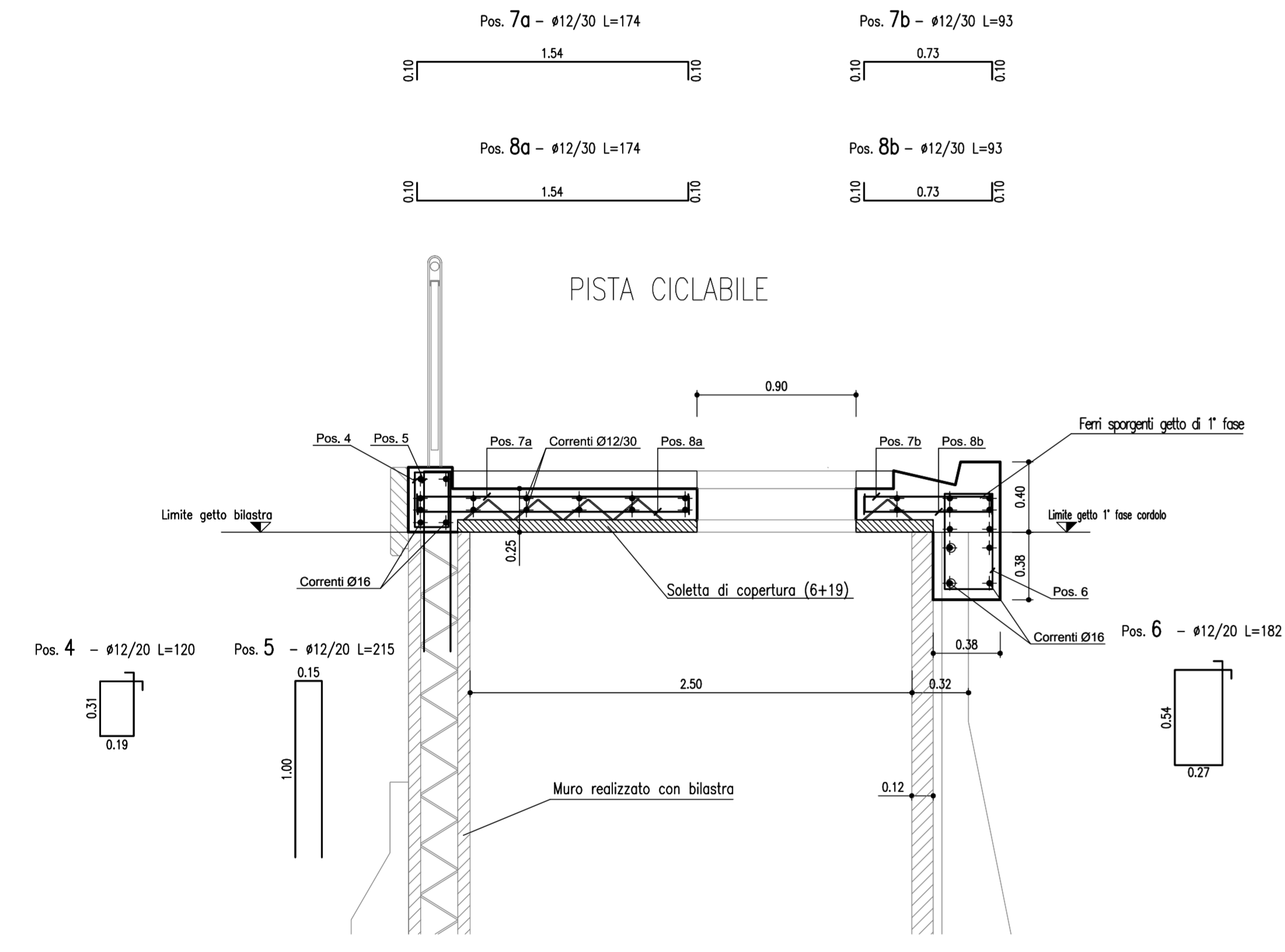
SEZIONE "B-B"
Scala 1:25



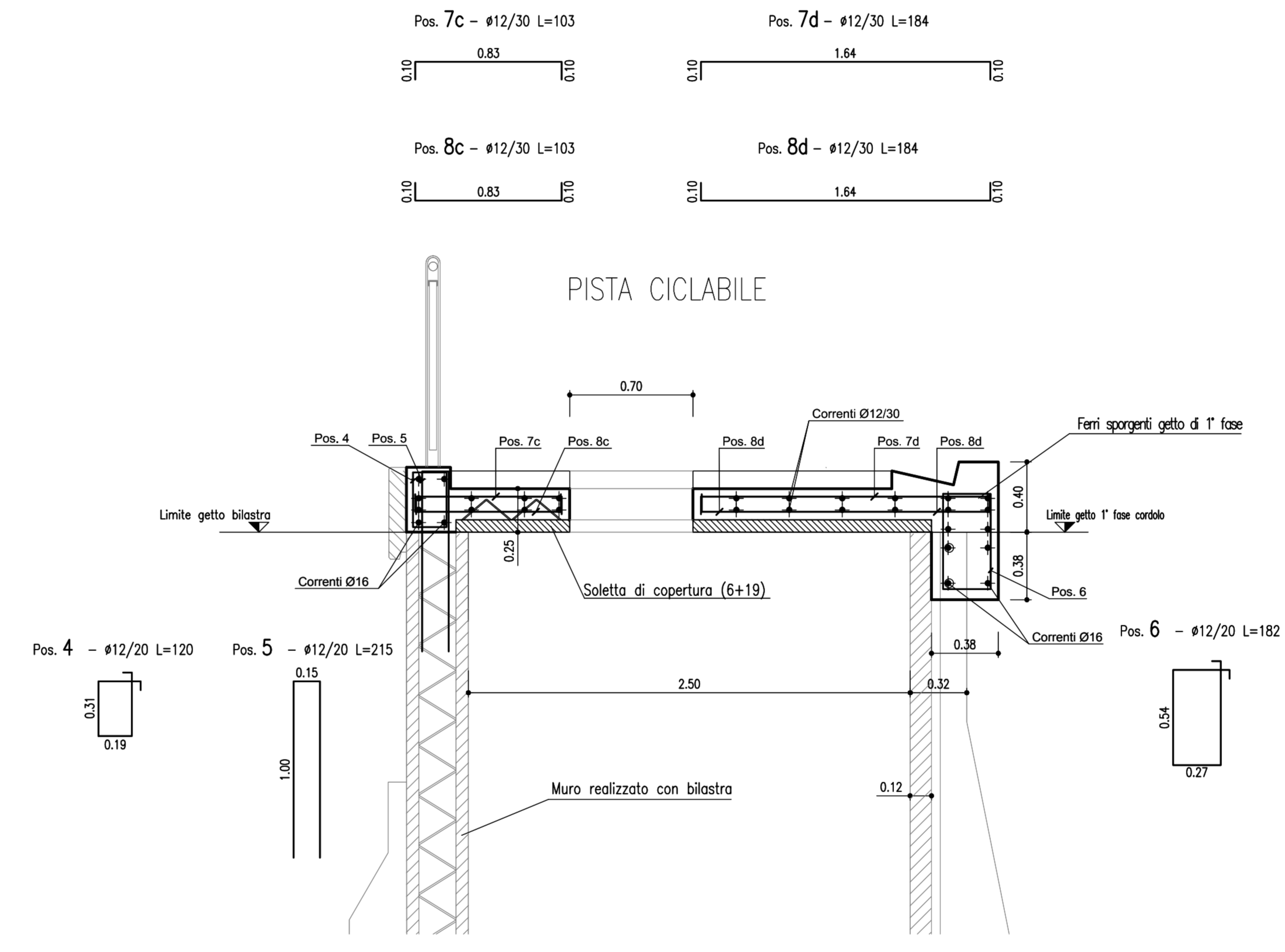
PIANTA COMPLESSIVA INTERVENTO
Scala 1:50



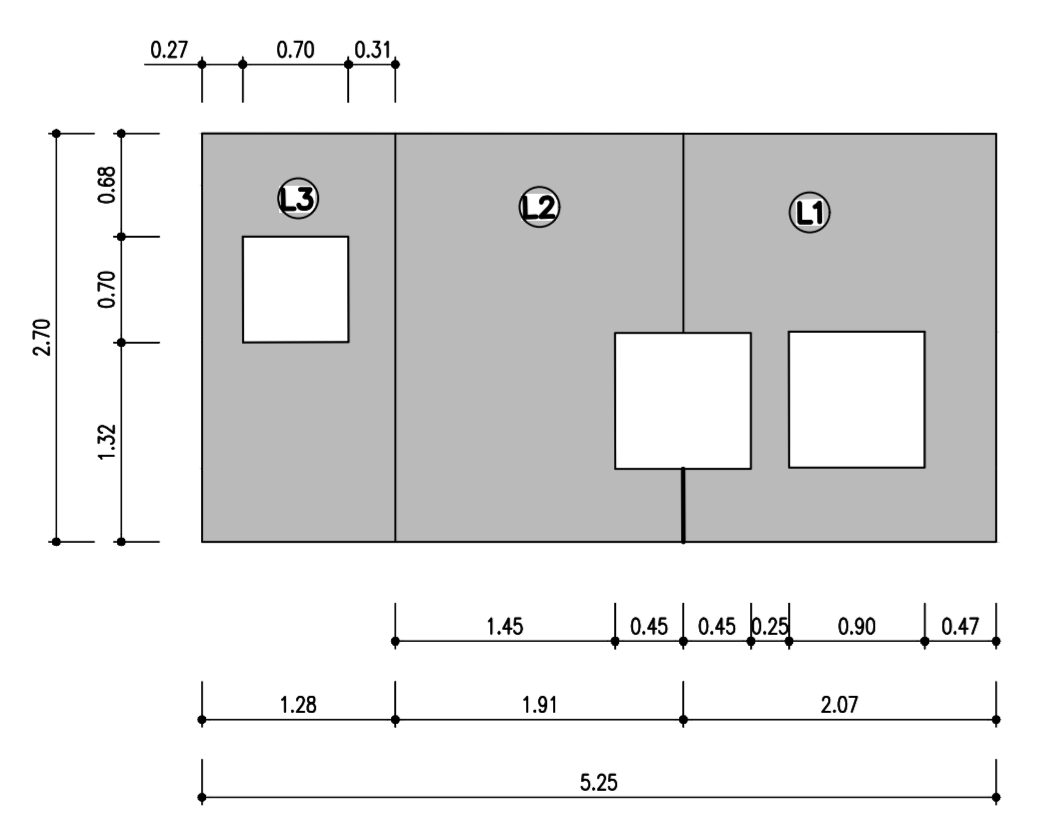
SEZIONE "C-C"
Scala 1:25



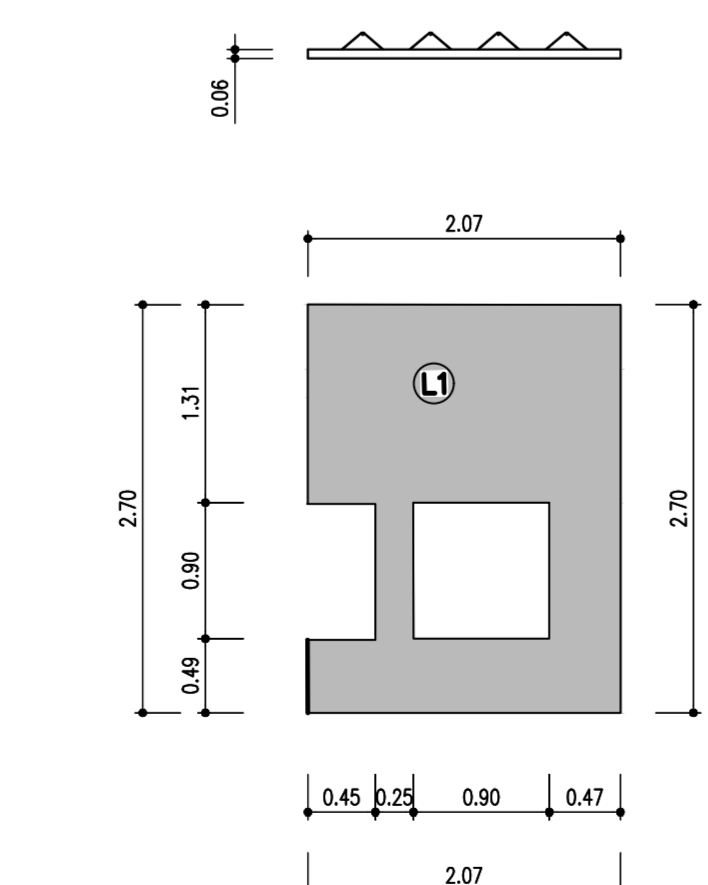
SEZIONE "D-D"
Scala 1:25



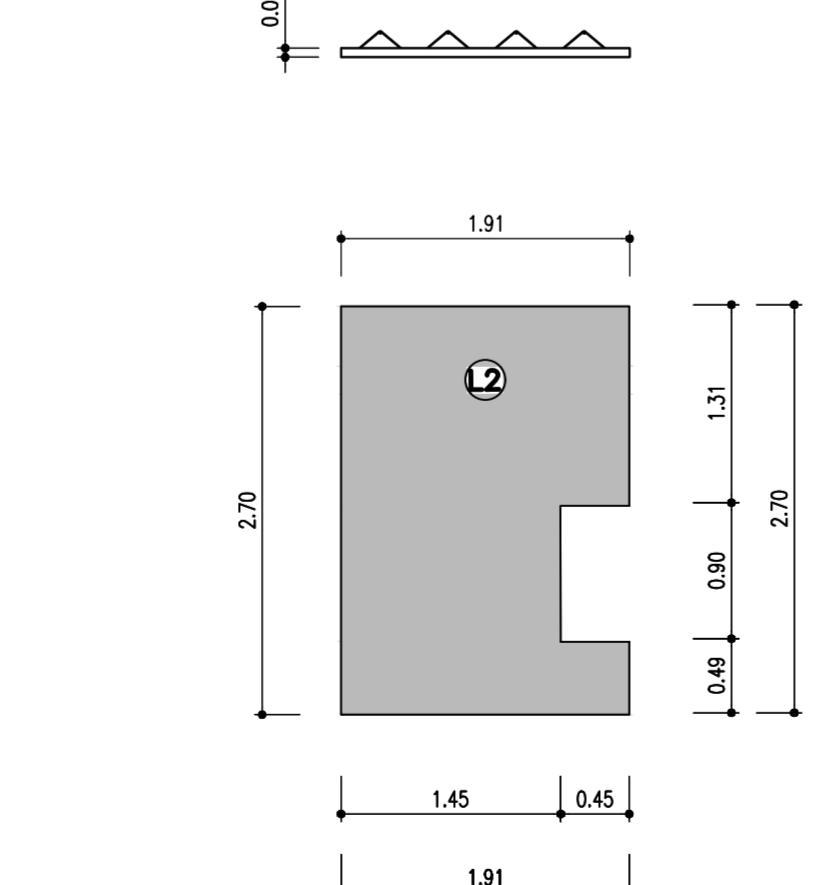
COMPLESSIVO SOLETTE DI COPERTURA
Scala 1:50



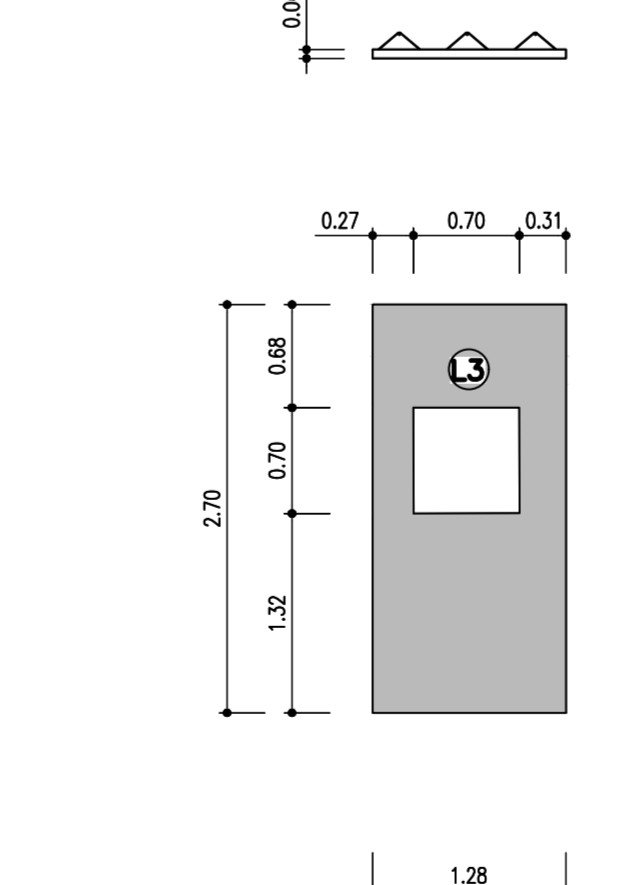
CARPENTERIA SOLETTA COPERTURA "L1"
Scala 1:50



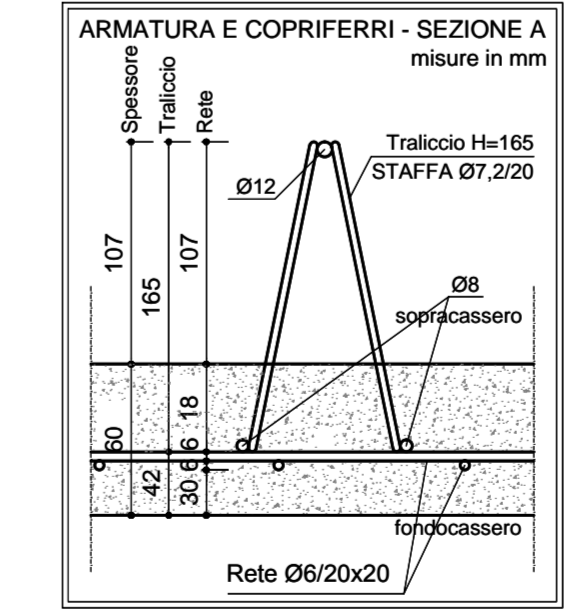
CARPENTERIA SOLETTA COPERTURA "L2"
Scala 1:50



CARPENTERIA SOLETTA COPERTURA "L3"
Scala 1:50



ARMATURA TIPOLOGICA SOLETTA COPERTURA



MATRICE DI REVISIONE		
REV	DATA	DESCRIZIONE MODIFICA

N.B.: LA TAVOLA SOSTITUISCE QUELLA RELATIVA AL CODICE E DEL PROGETTO ESECUTIVO

COLLEGAMENTO AUTOSTRADALE DALMINE - COMO - VARESE - VALICO DEL GAGGIOLO E OPERE AD ESSO CONNESSE
CODICE C.U.P. E818000019904

TRATTE B1, B2, C, D, TRV13+14, GREENWAY

AS BUILT
TRATTA B1
OPERE D'ARTE MINORI
SOTTOVIA SCATOLARE TRO111 - VIABILITA' LOCALE 2
ARMATURA GETTI IN OPERA DI COMPLETAMENTO

IDENTIFICAZIONE ELABORATO CODICE PROGETTO: F001078	IMPRESA RAGGRUPPAMENTO TEMPORANEO IMPRESE: Membro: STRABAG A.G. Membro: GUF Grandi Lavori Firenze S.p.A. Membro: ICM S.p.A.
FASE PROGETTUALE LOTTO: 1 ZONA: S0004 OPERA: ON TRATTO D'OPERA: AR TIPO ELABORAZIONE: 011 PROGRESSIVO: 11 REVISIONE: 11	PROGETTISTA - PROGETTO ESECUTIVO DI DETTAGLIO RAGGRUPPAMENTO TEMPORANEO PROGETTISTI: Membro: STRABAG Membro: GUF Grandi Lavori Firenze S.p.A. Membro: ICM S.p.A.
CONCEDENTE CONCESSIONE STRADALE REGIONALE COMASCO	RESPONSABILE DI PROGETTO ED INCARICATO DELL'INTEGRAZIONE PER LE VARIE PRESTAZIONI: Ing. Alberto Cecchini
CONCESSIONARIO Autosole - Direzione dei Lavori Lombardia - Direzione Tecnica Ing. Massimo Marzari	ELABORAZIONE PROGETTUALE PROGETTISTA: DIRETTORE TECNICO: Ing. Alessandro Placucci
APPROVATO Autosole - Direzione dei Lavori Lombardia - Direzione Tecnica Ing. Francesco Donato	REDAZIONE Redatto: Ragnacci Verificato: Panfilo