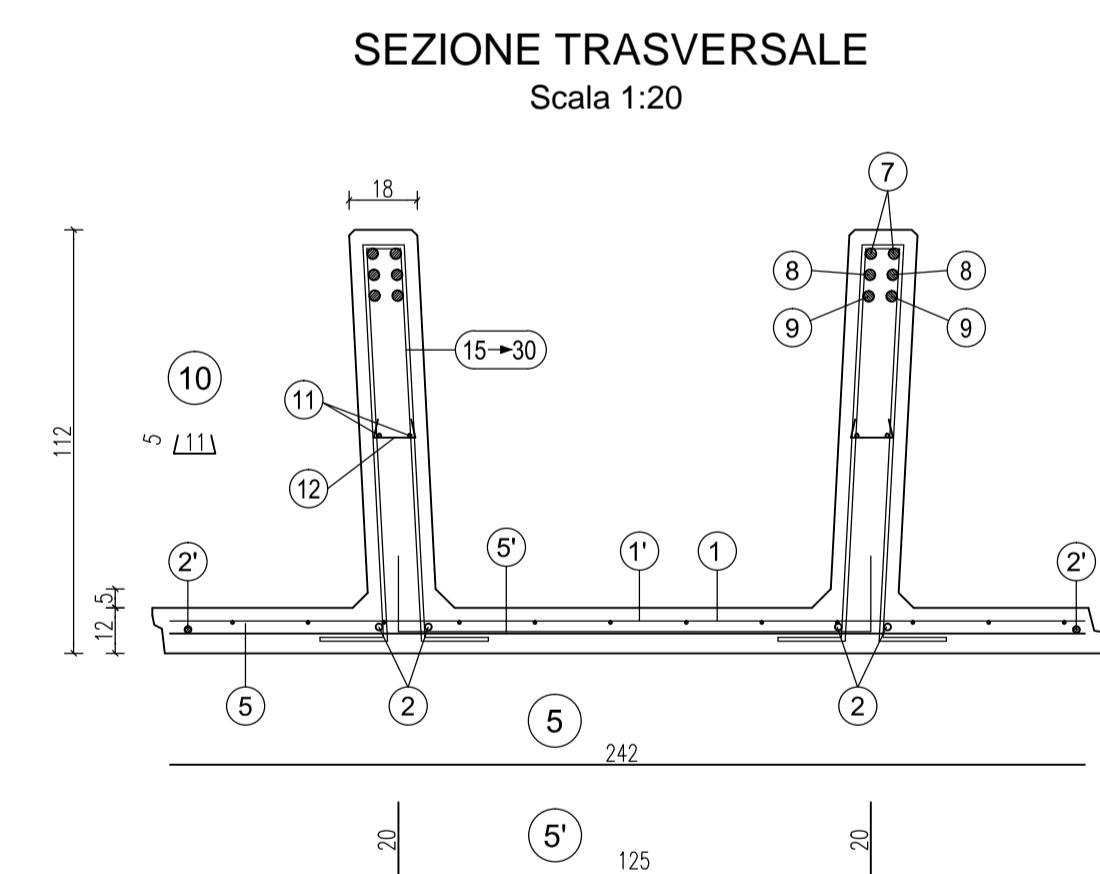


ARMATURA TIPOLOGICA VALIDA PER I MURI

359 360



**15**  
n°3+3 staffe Ø8 da concentrare nei primi 15 cm alla sommità del pannello (vedi tabella)

**16**  
staffe Ø8/30 cm. da posizionare nel tratto verticale della nervatura del pannello (vedi tabella)

**17** da pos. **17** a pos. **27**  
staffe Ø8/30 cm. da posizionare nel tratto obliquo della nervatura del pannello (vedi tabella)

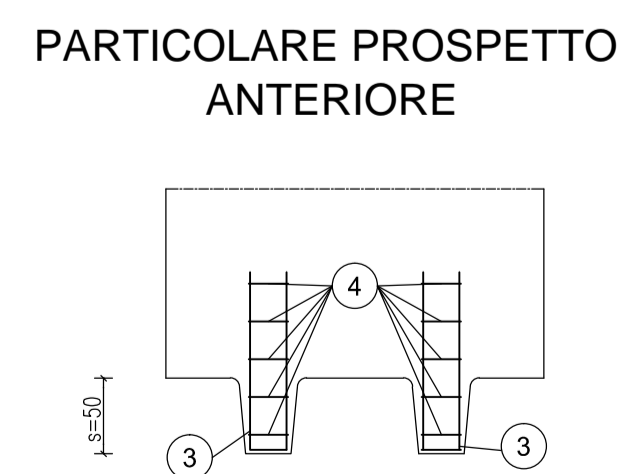
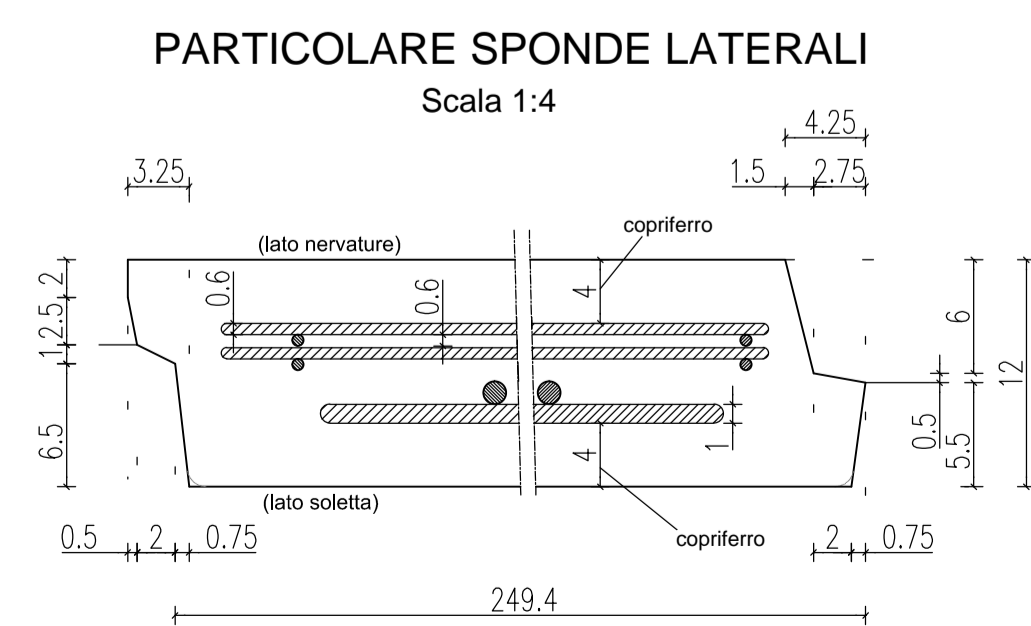
**18** da pos. **28** a pos. **30**  
n°3+3 staffe Ø10 da concentrare nei primi 15 cm sopra la suola di fondazione (vedi tabella)

H	1	1	2	2'	3	4	5	5'	6	7	8	9	10
550	n°1 Ø6-20x20 H=492 L=242	n°1 Ø6-20x20 H=150 L=242	n°2+2 Ø8 sv=542	n°1+1 Ø8 sv=492	n°2+2 Ø10 sv=220	n°5+5 Ø6 sv=63	n°1 Ø8 sv=242	n°5 Ø8 Passo 120 sv=165	n°2+2 Ø12 sv=254	n°2+2 Ø14 sv=624	n°2+2 Ø14 sv=407	n°2+2 Ø14 sv=305	n°5+5 Ø6 sv=21

H	11	12	13
550	n°2+2 Ø8 sv=130	n°1+1 Ø8 sv=198	n°1+1 Ø8 sv=173

**TABELLA STAFFE**

POS.	n°	Ø	h	sv.
15	3+3	8	24	92
16	5+5	8	24	92
17	1+1	8	30	104
18	1+1	8	36	116
19	1+1	8	42	128
20	1+1	8	48	140
21	1+1	8	54	152
22	1+1	8	60	164
23	1+1	8	66	176
24	1+1	8	72	188
25	1+1	8	78	200
26	1+1	8	84	212
27	1+1	8	90	224
28	1+1	10	91	226
29	1+1	10	92	228
30	1+1	10	93	230



**MATRICE DI REVISIONE**

REV	DATA	DESCRIZIONE MODIFICA

N.B.: LA TAVOLA SOSTITUISCE QUELLA RELATIVA AL CODICE [ ] DEL PROGETTO ESECUTIVO

**COLLEGAMENTO AUTOSTRADALE DALMINE - COMO - VARESE - VALICO DEL GAGGIOLIO E OPERE AD ESSO CONNESSE**  
CODICE C.U.P. E81B0900510004

**TRATTE B1, B2, C, D, TRVA13+14, GREENWAY**

**AS BUILT**  
TRATTA B1  
OPERE D'ARTE MINORI  
SOTTOVIA  
SOTTOVIA SCATOLARE TRC011 - VIABILITA' LOCALE 2  
ARMATURA MURI D'ALA 3/10

**IMPRESA**  
RAGGRUPPAMENTO TEMPORANEO IMPRESE:  
Mandatario: STRABAG A.G.  
Mandatario: GLF Grandi Lavori Fincosit S.p.A.  
Mandatario: ICM S.p.A.  
Mandatario cooptata: STRABAG S.p.A.

**CONCEDENTE**  
CONCESSIONI AUTOSTRADALI LOMBARDE

**CONCESSIONARIO**  
Autosstrade Padovane e Lombarde  
Direttore Tecnico: Ing. Stefano Emilio Frigerio  
Referente Tecnico: Ing. Mirko Marozzi

**PROGETTISTA - PROGETTO ESECUTIVO DI DETTAGLIO**  
RAGGRUPPAMENTO TEMPORANEO PROGETTISTI:  
Mandatario: 311 PROGETTI ITALIA  
Mandatario: GP Progetti  
Mandatario: Ing. Alberto Cecchini  
Mandatario: Arch. Salvatore Vermiglio

**PROGETTISTA**  
DIRETTORE TECNICO:  
Ing. Alessandro Piacucci

**APPROVATO**  
Il Direttore dei Lavori:  
Ing. Francesco Domenico

Redatto: Ragnacci  
Verificato: Panfilì

Sezione A  
N° A1740  
DOITTORE INGEGNERE  
ALESSANDRO PIACUCCI  
SETTORE CIVILE E AMBIENTALE  
ISTITUTO PROFESSIONALE  
Approvato: Piacucci