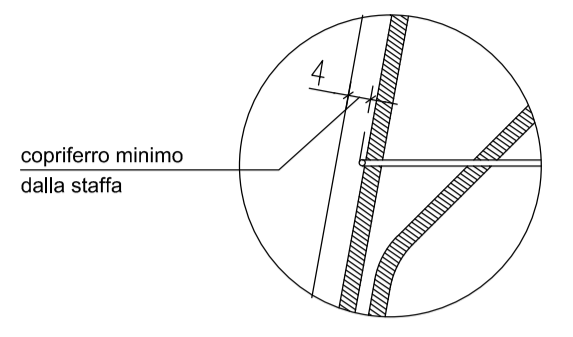
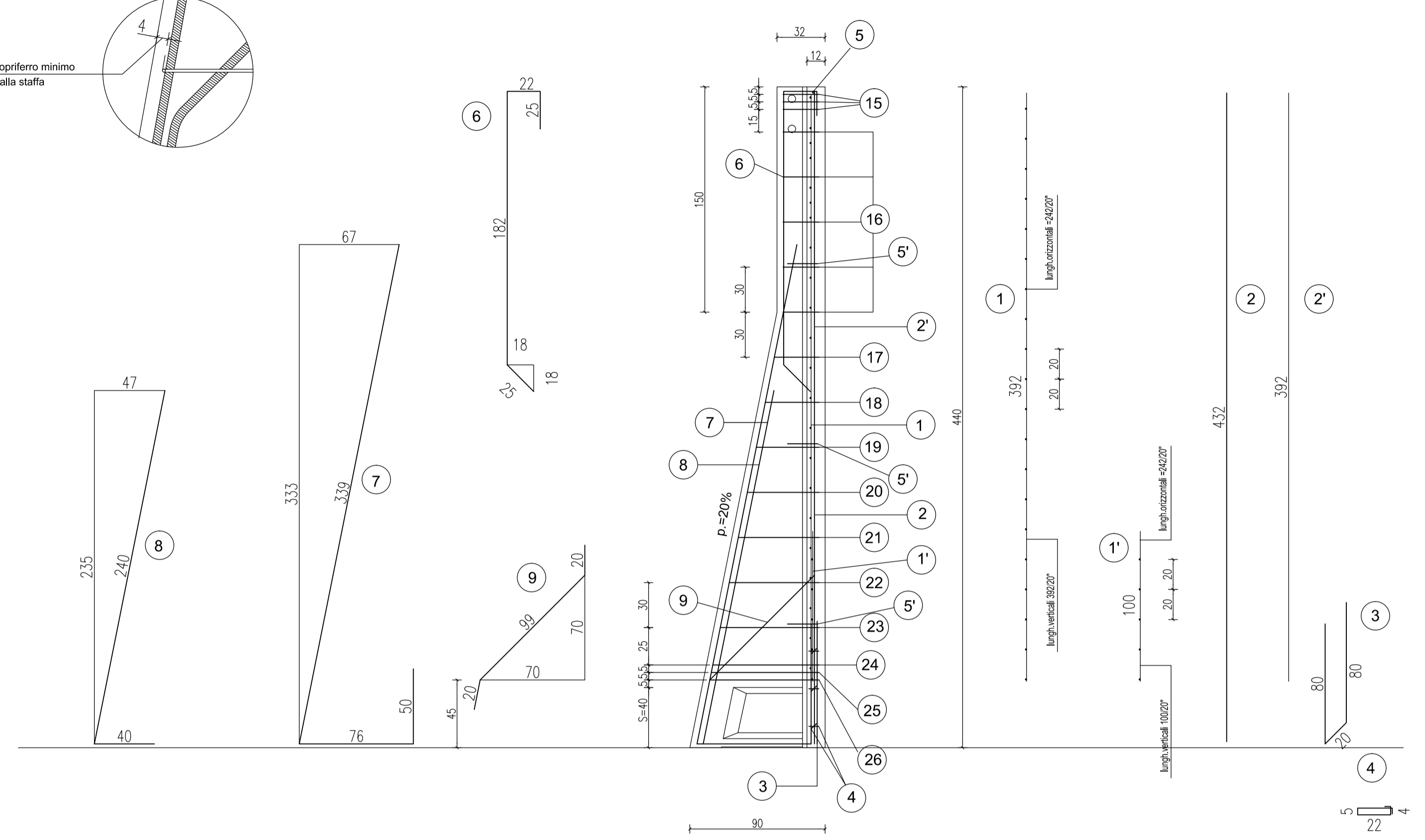


PARTICOLARE COPRIFERRO



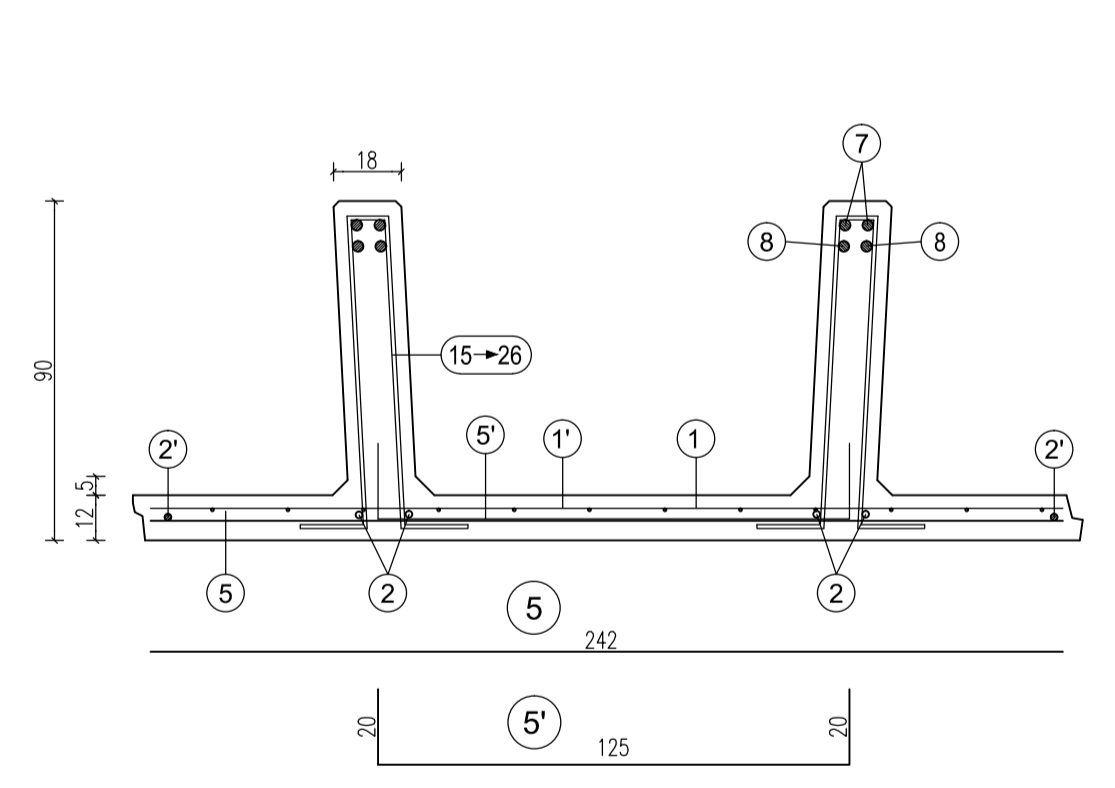
SEZIONE LONGITUDINALE

Scala 1:25



SEZIONE TRASVERSALE

Scala 1:20



da pos. 17 a pos. 23
staffe Ø8/30 cm.
da posizionare nel tratto obliquo
della nervatura del pannello
(vedi tabella)

da pos. 24 a pos. 26
n°3+3 staffe Ø10 da
concentrare nei primi
15 cm sopra la suola di fondazione
(vedi tabella)

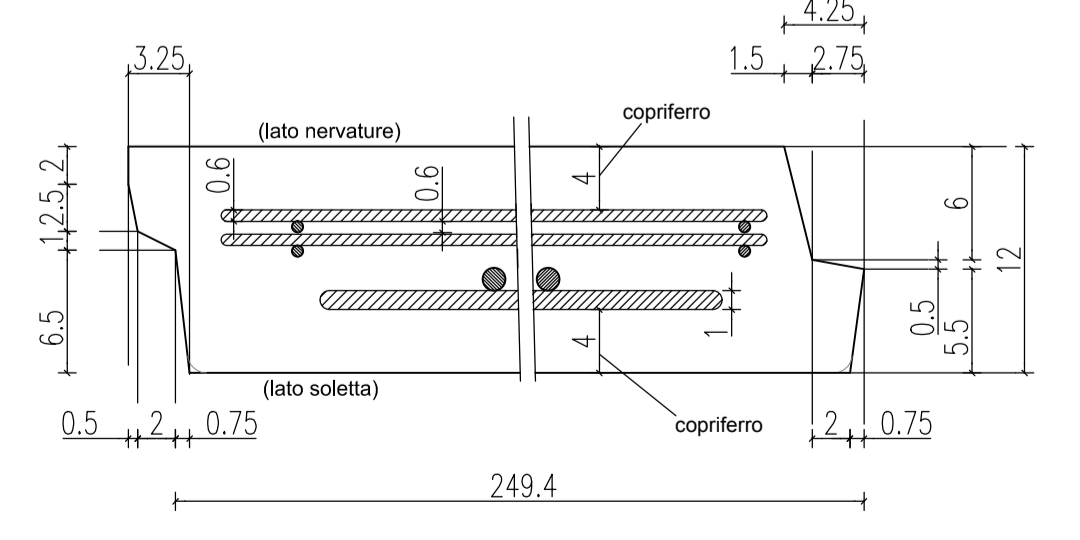
H	1	1'	2	2'	3	4	5	5'	6	7	8	9
440	n=1 Ø6-20x20 H=392 L=242	n=1 Ø6-20x20 H=100 L=242	n=2+2 Ø8 sv=432	n=1+1 Ø8 sv=392	n=2+2 Ø10 sv=200	n=4+4 Ø6 sv=63	n=1 Ø8 sv=242	n=3 Ø8 Passo 120 sv=165	n=2+2 Ø12 sv=254	n=2+2 Ø14 sv=465	n=2+2 Ø18 sv=280	n=1+1 Ø8 sv=139

TABELLA STAFFE

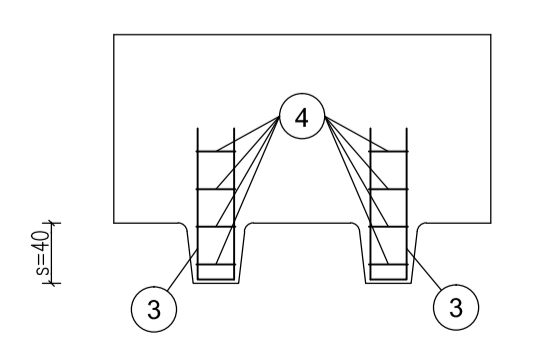
POS.	n°	Ø	h	sv.
15	3+3	8	24	92
16	5+5	8	24	92
17	1+1	8	30	104
18	1+1	8	36	116
19	1+1	8	42	128
20	1+1	8	48	140
21	1+1	8	54	152
22	1+1	8	60	164
23	1+1	8	66	176
24	1+1	10	70	184
25	1+1	10	71	186
26	1+1	10	72	188

PARTICOLARE SPONDE LATERALI

Scala 1:4



PARTICOLARE PROSPETTO ANTERIORE



ARMATURA TIPOLOGICA VALIDA PER I MURI

351

MATRICE DI REVISIONE

REV	DATA	DESCRIZIONE MODIFICA

N.B.: LA TAVOLA SOSTITUISCE QUELLA RELATIVA AL CODICE E DEL PROGETTO ESECUTIVO

CONCESSIONARI AUTOSTRADALI LOMBARDE

Autosstrada Padovese-Veneziana Lombardia

COLLEGAMENTO AUTOSTRADALE DALMINE - COMO - VARESE - VALICO DEL GAGGIOLO E OPERE AD ESSO CONNESSE

CODICE C.U.P. E81B09000510004

TRATTE B1, B2, C, D, TRVA13+14, GREENWAY

AS BUILT

TRATTA B1

OPERE D'ARTE MINORI

SOTTOVIA

SOTTOVIA SCATOLARE TRC011 - VIABILITA' LOCALE 2

ARMATURA MURI D'ALA 10/10

IDENTIFICAZIONE ELABORATO

CODICE PROGETTO: F00107B

WBS

FASE PROGETTUALE

LOTTO

ZONA

OPERA

TRATTO D'OPERA

AMBITO

TIPO ELABORATO

PROGRESSIVO

REVISIONE

A 1 H02 S0004 0 CN AR 022 01

Scala: Vari

DATA

DESCRIZIONE

REV

Gennaio 2017 Emissione

E

IMPRESA

RAGGRUPPAMENTO TEMPORANEO IMPRESE:

Mandataria

STRABAG A.G.

Mandante

GLF Grandi Lavori Fincosit S.p.A.

Mandante coproata

ICM S.p.A.

STRABAG S.p.A.

PROGETTISTA - PROGETTO ESECUTIVO DI DETTAGLIO

RAGGRUPPAMENTO TEMPORANEO PROGETTISTI:

Mandataria

311 PROGETTI ITALIA

INGEGNERIA MEDIANA S.p.A.

Mandante

GP

Mandante

ALBERTI

CONCEDENTE

CONCESSIONARI AUTOSTRADALI LOMBARDE

Ing. Alberto Cecchini

CONCESSIONARIO

Autosstrada Padovese-Veneziana Lombardia

Direttore Tecnico:

Ing. Stefano Emilio Frigerio

Referente Tecnico:

Ing. Mirko Marozzi

PROGETTISTA:

ELABORAZIONE PROGETTUALE

DIRETTORE TECNICO:

Ing. Alessandro Placucci

APPROVATO

Autosstrada Padovese-Veneziana Lombardia

Direttore dei Lavori:

Ing. Francesco Domenico

Redatto: Ragnacci

Verificato: Panfilii

SEZIONE A N° A1740

DOCTORE INGEGNERE

ALESSANDRO PLACUCCI

SETTORE CIVILE E AMBIENTALE

SETTORE INFRASTRUTTURE

SETTORE S.I.I./INFORMAZIONE