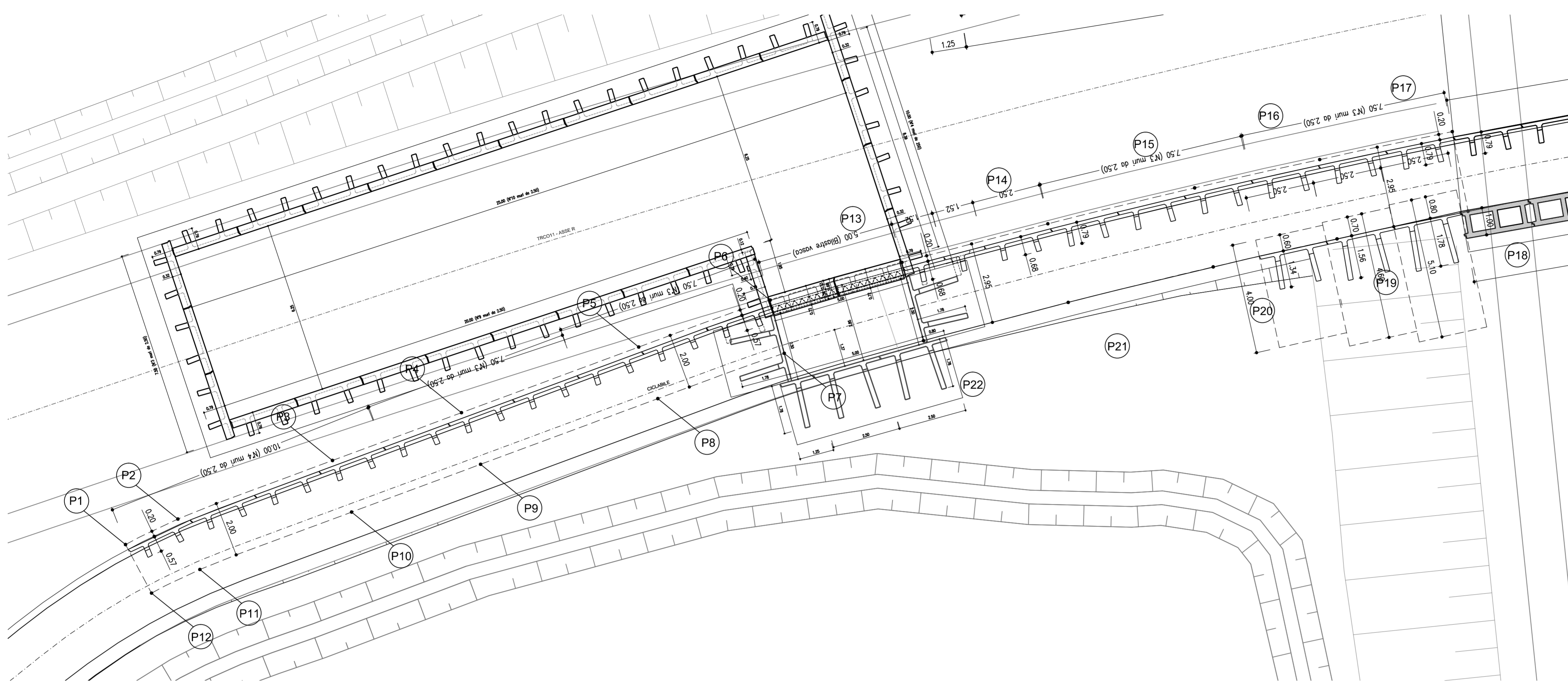
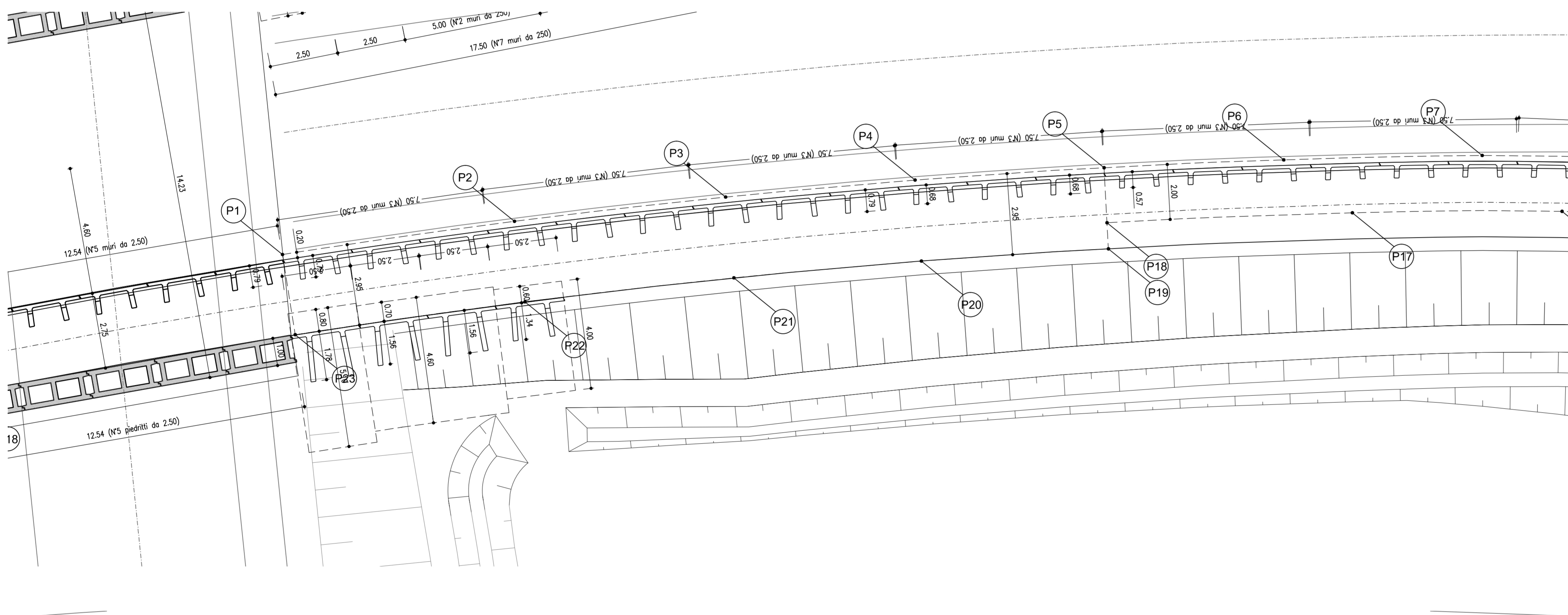


PIANTA MURI PREFABBRICATI - CICLABILE OVEST Scala 1:100

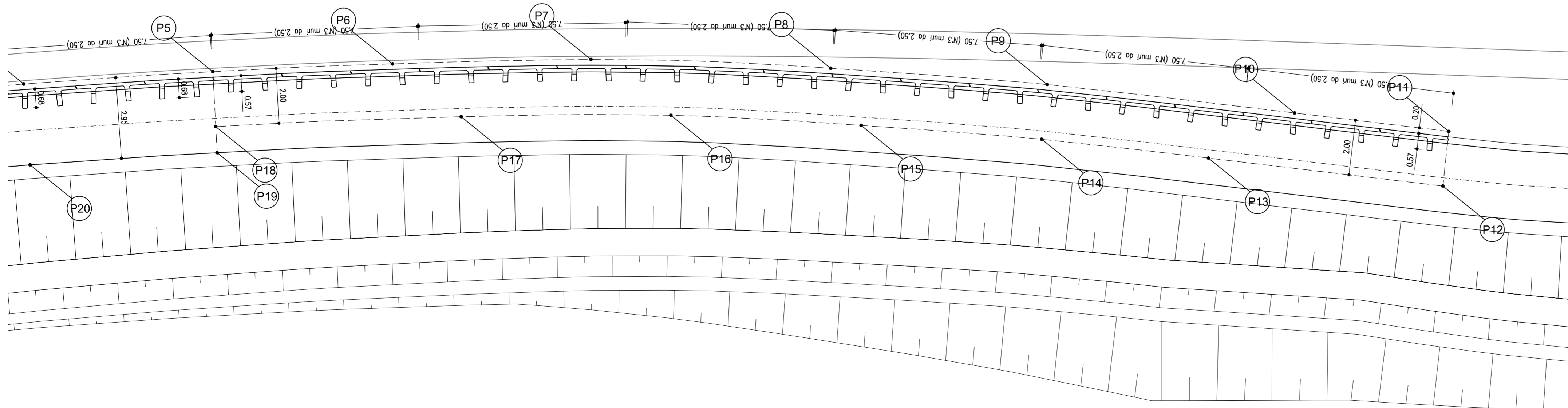


PUNTO	COORDINATA X	COORDINATA Y
P1	139332.409	243834.981
P2	139234.308	243835.909
P3	139239.926	243838.037
P4	139244.611	243839.773
P5	139251.050	243842.160
P6	139255.827	243843.865
P7	139256.338	243841.932
P8	139251.745	243840.284
P9	139245.306	243837.898
P10	139240.621	243836.161
P11	139235.108	243834.075
P12	139233.353	243833.218
P13	139260.613	243845.234
P14	139265.916	243846.639
P15	139271.247	243847.942
P16	139275.791	243848.972
P17	139280.609	243849.988
P18	139281.184	243847.095
P19	139276.420	243846.090
P20	139271.923	243845.071
P21	139266.654	243843.782
P22	139261.398	243842.390

PIANTA MURI PREFABBRICATI - CICLABILE EST Scala 1:100




PUNTO	COORDINATA X	COORDINATA Y
P1	139292.957	243852.201
P2	139301.384	243853.406
P3	139309.055	243854.287
P4	139315.937	243854.905
P5	139322.804	243855.351
P6	139329.333	243855.636
P7	139336.542	243855.798
P8	139343.249	243855.478
P9	139351.119	243854.884
P10	139362.106	243853.851
P11	139367.706	243853.183
P12	139367.459	243851.194
P13	139358.973	243852.211
P14	139352.918	243852.895
P15	139346.358	243853.398
P16	139339.443	243853.768
P17	139331.824	243853.716
P18	139322.911	243853.354
P19	139322.961	243852.406
P20	139316.167	243851.964
P21	139309.356	243851.352
P22	139301.764	243850.480
P23	139293.419	243849.287



MATRICE DI REVISIONE		
REV	DATA	DESCRIZIONE MODIFICA

N.B.: LA TAVOLA SOSTITUISCE QUELLA RELATIVA AL CODICE [] DEL PROGETTO ESECUTIVO


COLLEGAMENTO AUTOSTRADALE DALMINE - COMO - VARESE - VALICO DEL GAGGIOLO E OPERE AD ESSO CONNESSE
 CODICE C.U.P. E819990010004
TRATTE B1, B2, C, D, TRV13+14, GREENWAY
AS BUILT
TRATTA B1
 OPERE D'ARTE MINORI
 SOTTOVIA
 SOTTOVIA SCATOLARE TRC011 - VIABILITA' LOCALE 2
 PLANIMETRIA TRACCIAMENTO TAV. 3/3

IDENTIFICAZIONE ELABORATO		IMPRESA	
CODICE PROGETTO: F001078	WBS	RAGGRUPPAMENTO TEMPORANEO IMPRESE:	
LOTTO	OPERA	Mandatario	Mandatario coopto
ZONA	TITOLO D'OPERA	STRABAG A.G.	ICM S.p.A.
AMBITO	PROGRESSIVO	GLF Grandi Lavori Fincoati S.p.A.	STRABAG S.p.A.
REVISIONE	REVISIONE	ICM S.p.A.	STRABAG S.p.A.

DATA: 2017 - Emersione
DESCRIZIONE: []
REVISIONE: []

CONCEDENTE: CONCESSIONARI AUTOSTRADALI LOMBARDE
RESPONSABILE DI PROGETTO ED INCARICATO DELL'INTEGRAZIONE FRA LE VARE: Ing. Alberto Cecchini

CONCESSIONARIO: Azienda Pubblica Lombarda
PROGETTISTA: Ing. Alessandro Placucci
DIRETTORE TECNICO: Ing. Alessandro Placucci
REDATTORE: Ragnacci
VERIFICATO: Pantili