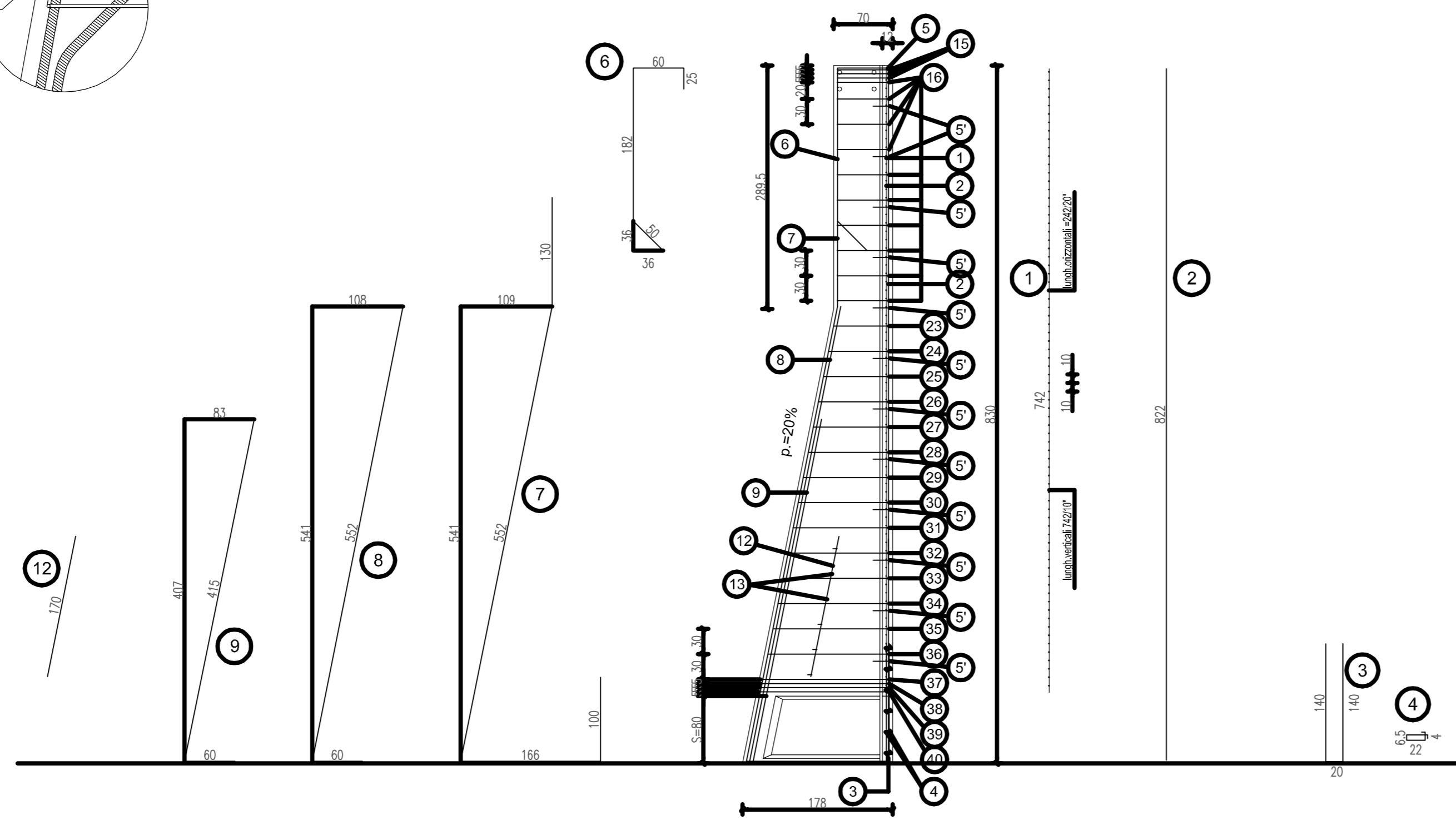
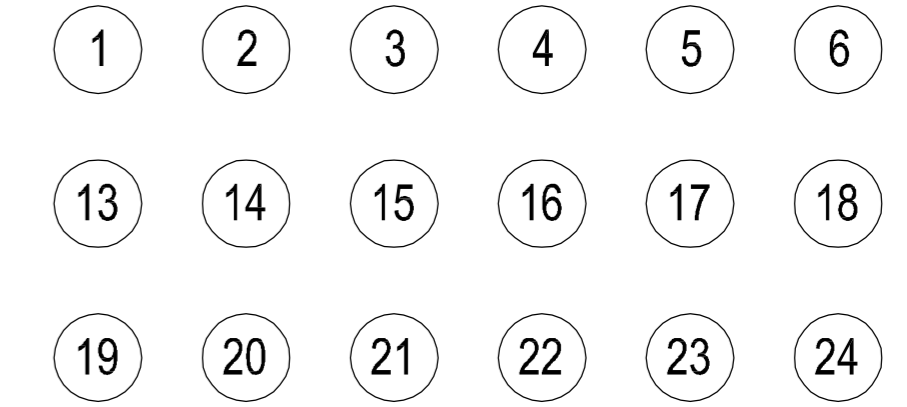


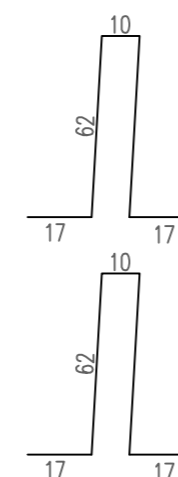
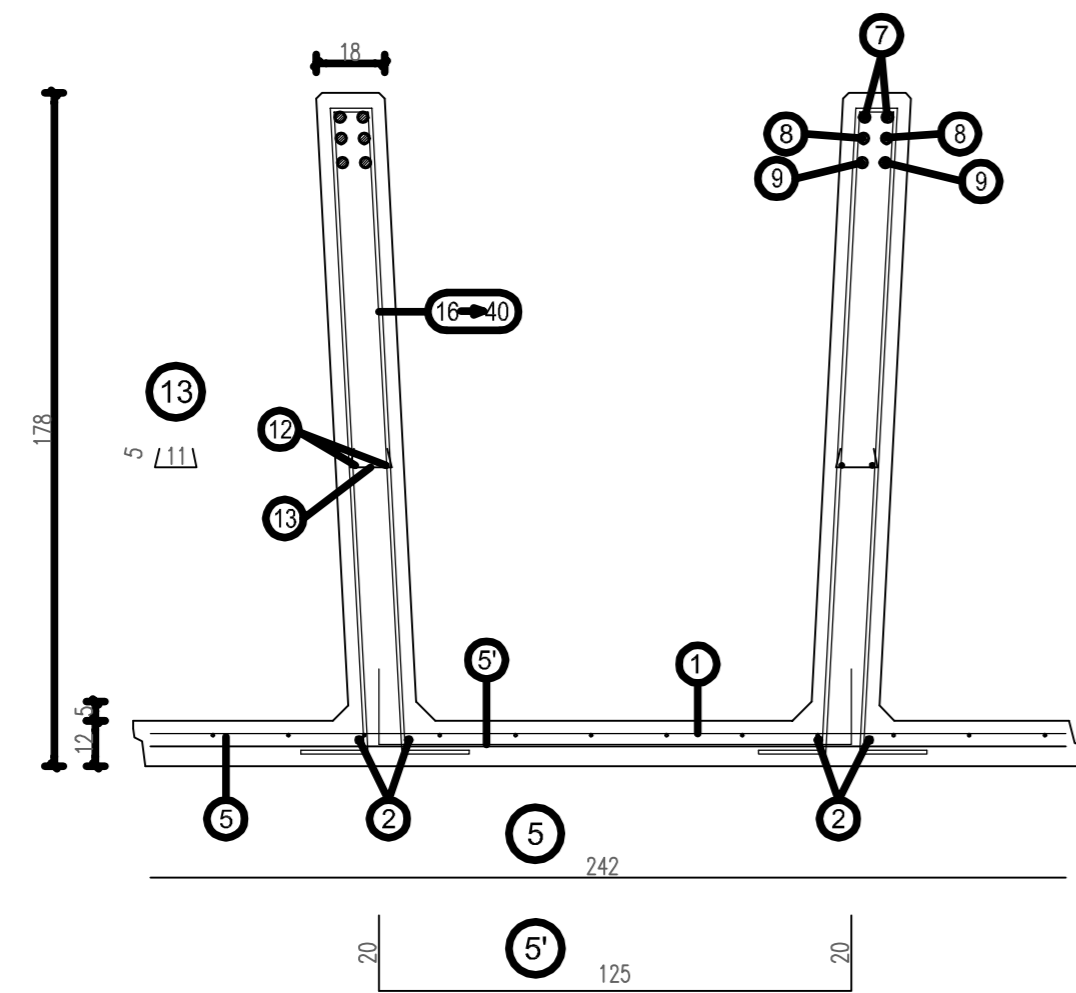
**SEZIONE LONGITUDINALE**  
Scala 1:50



**ARMATURA TIPOLOGICA VALIDA PER I MURI**



**SEZIONE TRASVERSALE**  
Scala 1:20



da pos. 23 a pos. 36  
n°3+3 staffe Ø10 da  
concentrare nei primi  
15 cm alla sommità del pannello  
(vedi tabella)

da pos. 37 a pos. 39  
n°3+3 staffe Ø12 da  
concentrare nei primi  
15 cm sopra la suola di fondazione  
(vedi tabella)

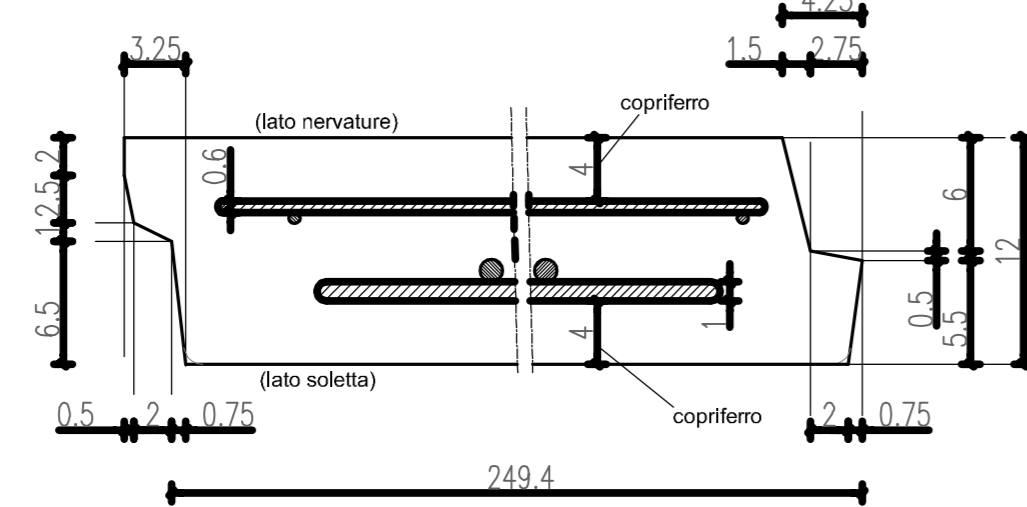
H	1	2	3	4	5	6	7	8	9	
scatola s=80 cm.	n=1 Ø6-10x20 H=742 L=242	n=2+2 Ø16 sv=822	n=2+2 Ø10 sv=300	n=6+6 Ø6 sv=65	n=1 Ø10 sv=242	n=12 Ø8 Passo 90 sv=165	n=2+2 Ø20 sv=317	n=2+2 Ø20 sv=948	n=2+2 Ø20 sv=612	n=2+2 Ø18 sv=475

12	n=2+2 Ø8 sv=170
13	n=6+6 Ø6 sv=21

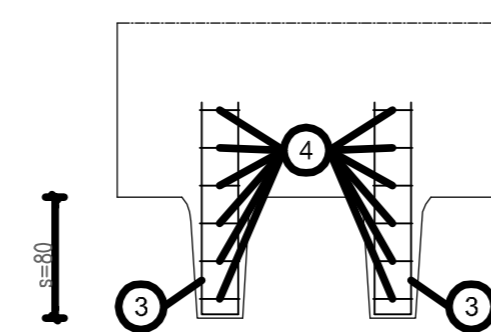
**TABELLA STAFFE**

POS.	n°	Ø	h	sv.	29	30	31	32	33	34	35	36	37	38	39	40
15	3+3	10	62	168	10	10	10	10	10	10	10	10	10	10	10	10
16	10+10	10	62	168	10	10	10	10	10	10	10	10	10	10	10	10
23	1+1	10	66	176	10	10	10	10	10	10	10	10	10	10	10	10
24	1+1	10	72	188	10	10	10	10	10	10	10	10	10	10	10	10
25	1+1	10	78	200	10	10	10	10	10	10	10	10	10	10	10	10
26	1+1	10	84	212	10	10	10	10	10	10	10	10	10	10	10	10
27	1+1	10	90	224	10	10	10	10	10	10	10	10	10	10	10	10
28	1+1	10	96	236	10	10	10	10	10	10	10	10	10	10	10	10

**PARTICOLARE SPONDE LATERALI**  
Scala 1:4



**PARTICOLARE PROSPETTO ANTERIORE**



**MATRICE DI REVISIONE**

REV	DATA	DESCRIZIONE MODIFICA

N.B.: LA TAVOLA SOSTITUISCE QUELLA RELATIVA AL CODICE [E] DEL PROGETTO ESECUTIVO

**COLLEGAMENTO AUTOSTRADALE  
DALMINE - COMO - VARESE - VALICO DEL GAGGIOLO E OPERE AD ESSO CONNESSE**  
CODICE C.U.P. E81B0900510004

**TRATTE B1, B2, C, D, TRVA13+14, GREENWAY**

**AS BUILT**

**TRATTA B1**  
OPERE D'ARTE MINORI  
SOTTOVIA  
SOTTOPASSO AGRICOLO TRC011  
ARMATURA MURI D'ALA 2/2

FASE PROGETTUALE	LOTTO	ZONA	OPERA	TRATTO L'OPERA	AMBITO	TIPO ELABORATO	PROGRESSIVO	REVISIONE
A	1	H62	SO009	0	ON	AR	014	E

Scala: 1:50

DATA	DESCRIZIONE	REV	PROGETTISTA - PROGETTO ESECUTIVO DI DETTAGLIO
Giugno 2017	Ente	E	RAGGRUPPAMENTO TEMPORANEO PROGETTISTI:

**CONCEDENTE**  
CONCESSIONI AUTOSTRADALI LOMBARDE

**CONCESSIONARIO**  
Autosstrada Pedemontana Lombardia  
Direttore Tecnico: Ing. Stefano Emilio Frigerio  
Referente Tecnico: Ing. Mirko Marzocci

**APPROVATO**  
Autosstrada Pedemontana Lombardia  
Il Direttore dei Lavori: Ing. Francesco Dominato

**IMPRESA**  
RAGGRUPPAMENTO TEMPORANEO IMPRESE:  
Mandatario: STRABAG A.G.  
Mandante: ICM S.p.A.  
Mandante: Grandi Lavori Fincostr S.p.A.  
Mandante cooptata: STRABAG S.p.A.

**RESPONSABILE DI PROGETTO ED INCARICATO DELL'INTEGRAZIONE FRA LE VARIE PRESTAZIONI:**  
Ing. Alberto Cecchini

**ELABORAZIONE PROGETTUALE**  
PROGETTISTA:  
DIRETTORE TECNICO:  
Ing. Alessandro Piacucci

Redatto: Ragnacci  
Verificato: Panfilì

INGEGNERI DELLA PROVINCIA DI VARESE  
Scabba A  
N° 1740  
Arch. Salvatore Cerriglio  
DOTTOR IN INGEGNERIA  
ALESSANDRO PIACUCCI  
SISTEMI CIVILI E AMBIENTALI  
SETTORE INGEGNERIALE  
Approvato: Piacucci