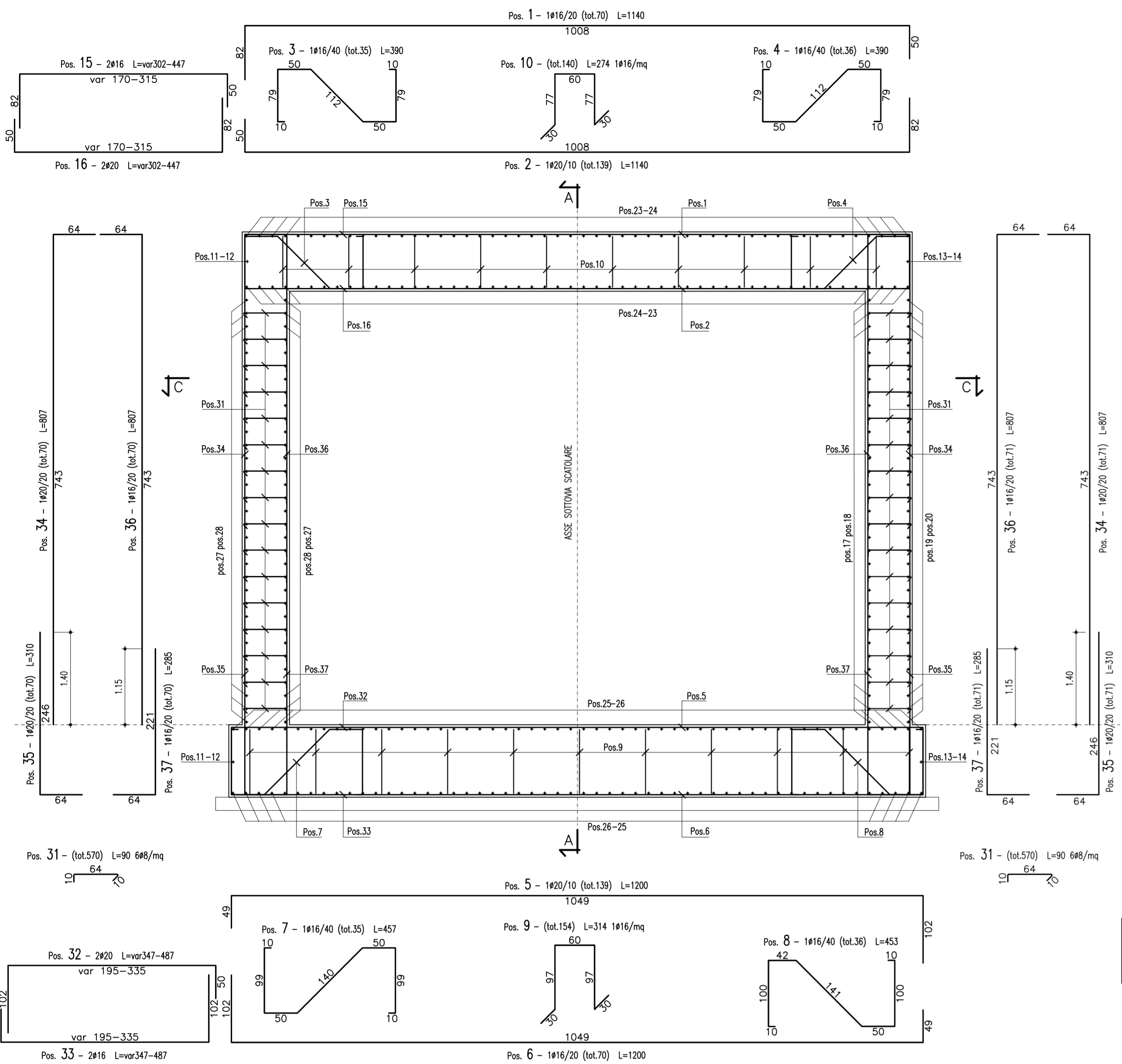


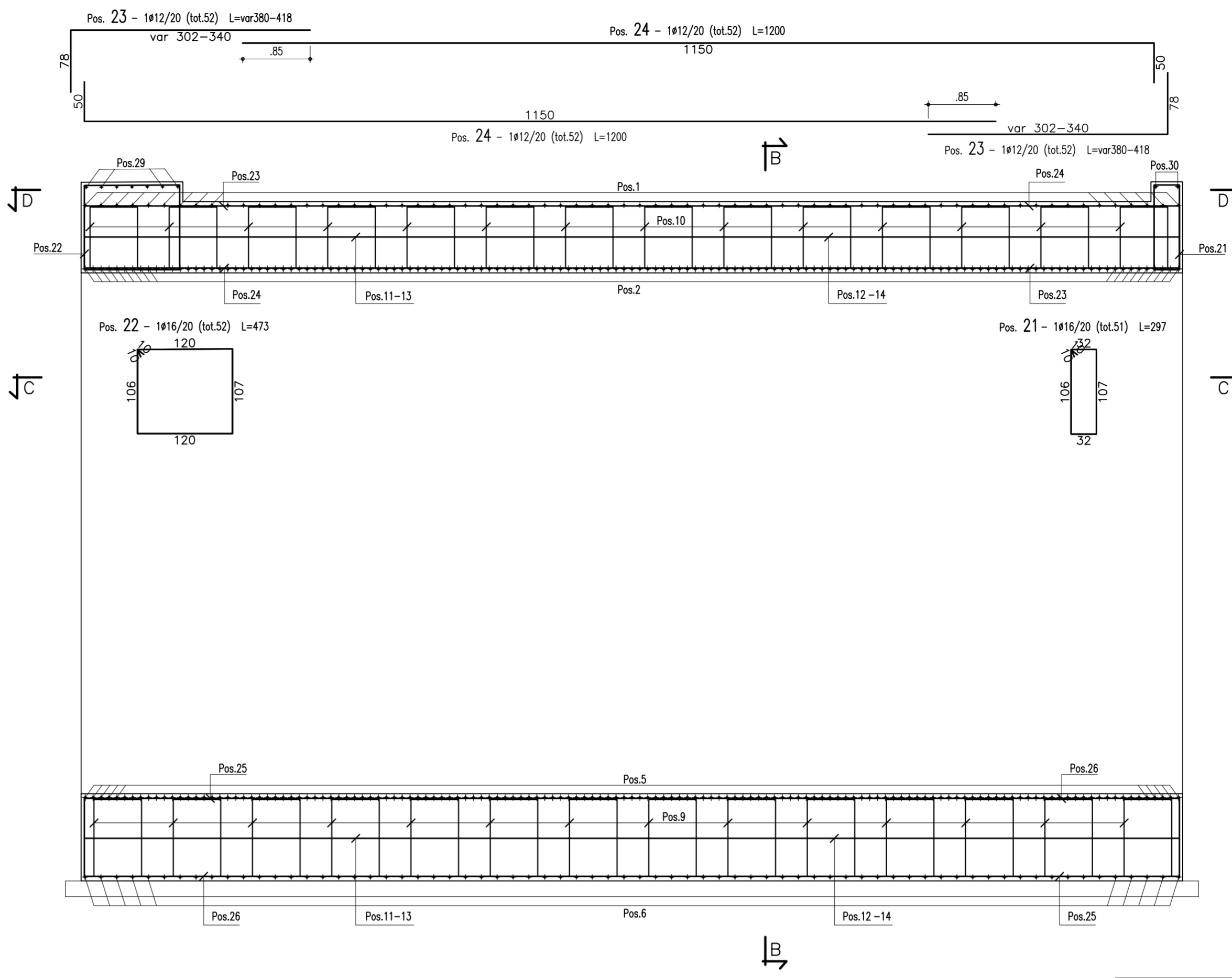
SEZIONE TIPO SCATOLARE B-B

(SCALA 1:50)



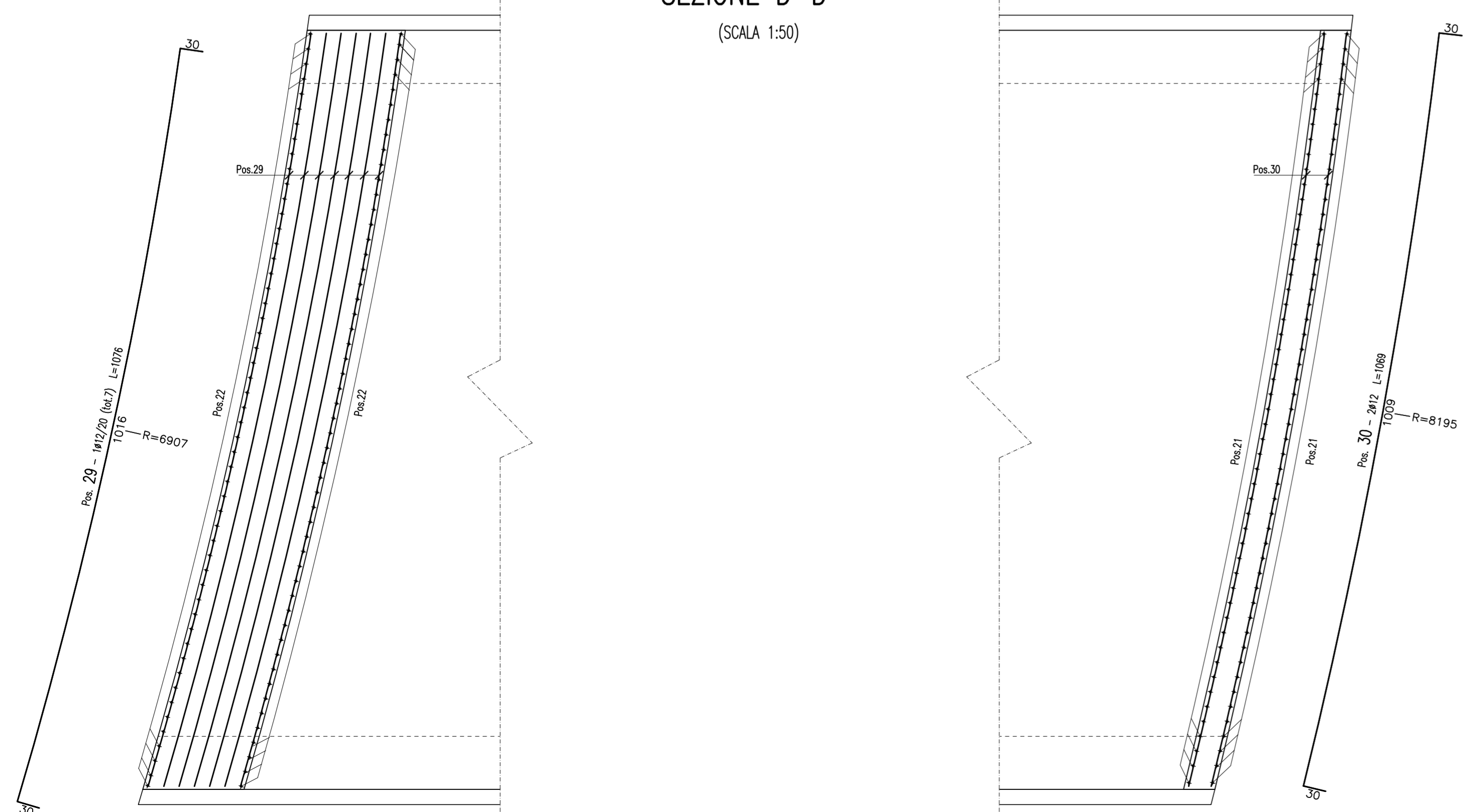
SEZIONE A-A

(SCALA 1:50)



SEZIONE D-D

(SCALA 1:50)



CONGLOMERATO CEMENTIZIO ORDINARIO				
Elemento Strutturale	Copriferro minimo (cm)	Classi di resistenza (MPa)	Classi di esposizione	Classi di consistenza
CLS DI PULIZIA E LIVELLAMENTO	-	C12/15	-	-
FONDAZIONE ED ELEVAZIONE	5.0	C25/30	XC2	S3 - S4

ARMATURE PER C.A.

ACCIAIO AD ADERENZA MIGLIORATA CONTROLLATO IN STABILIMENTO AVENTE LE SEGUENTI CARATTERISTICHE:

- B450C
- $(f_y/f_{ynom})k \leq 1.25$
- $(f_t/f_y)k \geq 1.15$

f_{ynom} = Tensione caratteristica di snervamento nominale
 f_{yk} = Tensione caratteristica di snervamento
 f_{tk} = Tensione caratteristica di rottura

Ultima posizione : 37



ANAS S.p.A.
DIREZIONE CENTRALE PROGRAMMAZIONE PROGETTAZIONE

PA 12/09
CORRIDOIO PLURIMODALE TIRRENICO - NORD EUROPA
ITINERARIO AGRIGENTO - CALTANISSETTA - A19
S.S. N° 640 "DI PORTO EMPEDOCLE"
AMMODERNAMENTO E ADEGUAMENTO ALLA CAT. B DEL D.M. 5.11.2001
Dal km 44+000 allo svincolo con l'A19

PROGETTO ESECUTIVO

Contraente Generale: 

OPERE SUGLI SVINCOLI
SVINCOLO CALTANISSETTA NORD - SOTTOVIA 4.1

Armatura sottovia (Tav. 1 di 2)

Codice Unico Progetto (CUP) : F91B0900070001
 Codice Elaborato: PA12_09 - E 1 2 7 C V 2 0 2 S T 1 5 A B B 0 0 5 B Scale: 1:50

F									
E									
D									
C									
B	Ottobre 2011	Rif. Istruttoria prot. CDG-0141142-P del 19/10/11	L. BOCCUNI	R. CAPOCCHI	M. LITI	P. PAGLINI			
A	Aprile 2011	EMISSIONE	L. BOCCUNI	A. TURSO	M. LITI	P. PAGLINI			
REV.	DATA	DESCRIZIONE	REDATTO	VERIFICATO	APPROVATO	AUTORIZZATO			
Responsabile del procedimento:			Ing. MAURIZIO MAURIZIO						

Il Progettista:



ING. GIAN LUCA MENGHINI
ORDINE DEGLI INGEGNERI DI FIRENZE N° 4533

Il Consulente:



ING. CABOCCHI RUGGERO
ORDINE DEGLI INGEGNERI DI ROMA N° 14447

Il Coordinatore per la sicurezza:



Dott. Geol. ALESSANDRO SALVO
ORDINE INGEGNERI ROMA N° 14853

Il Direttore dei lavori:



ING. PEPPINO BARBATO
ORDINE INGEGNERI ROMA N° 14447