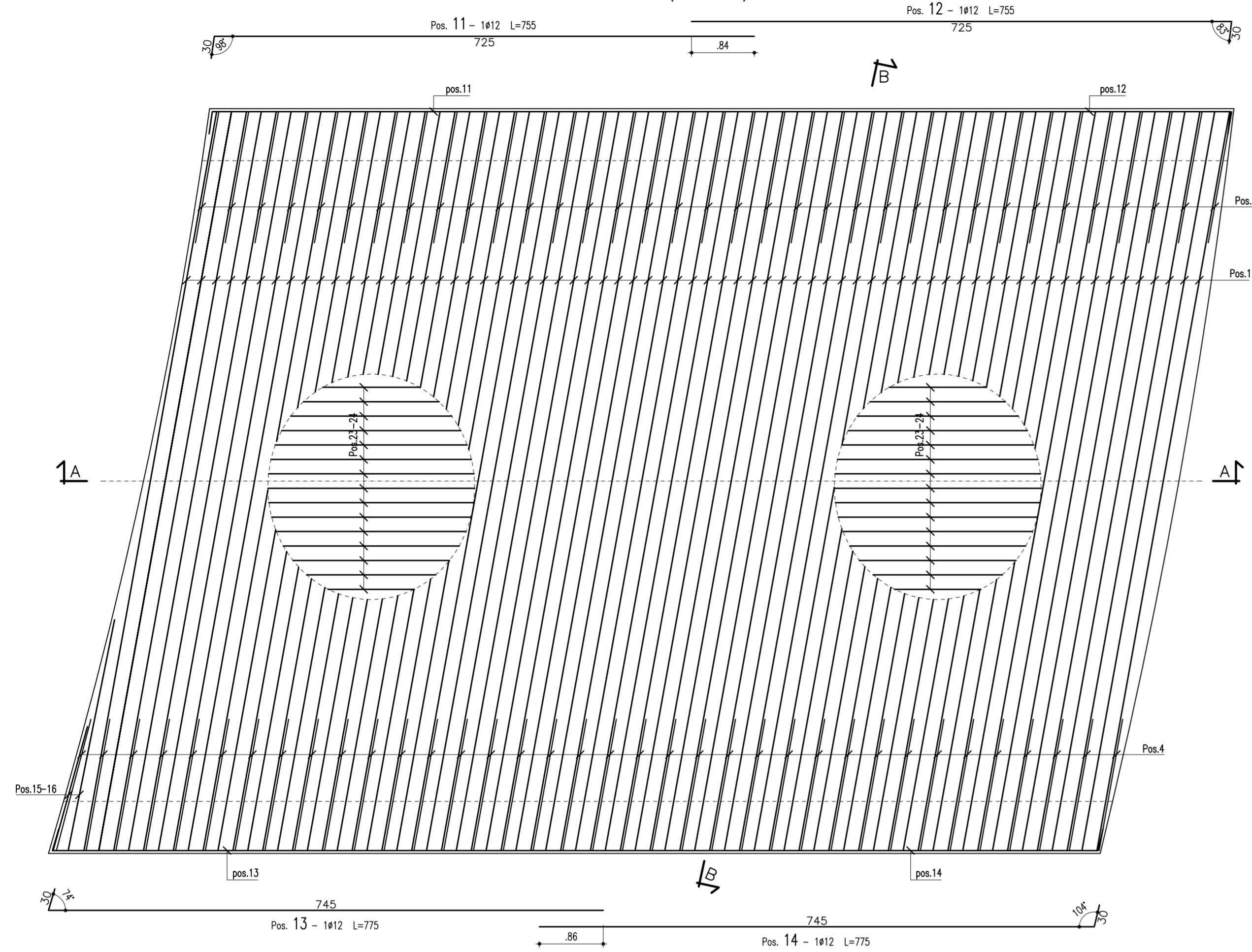


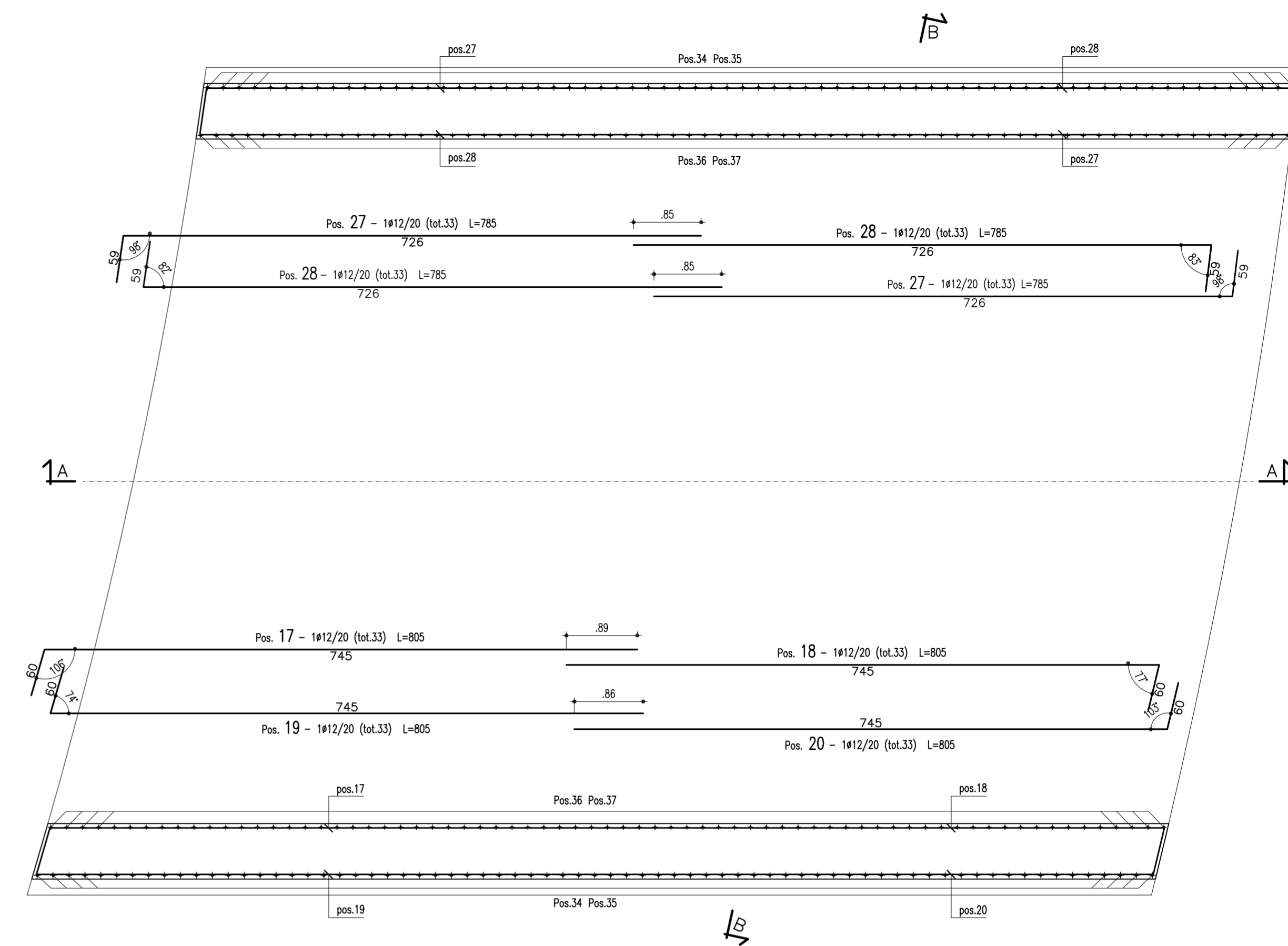
# PIANTA SOLETTA

(SCALA 1:50)



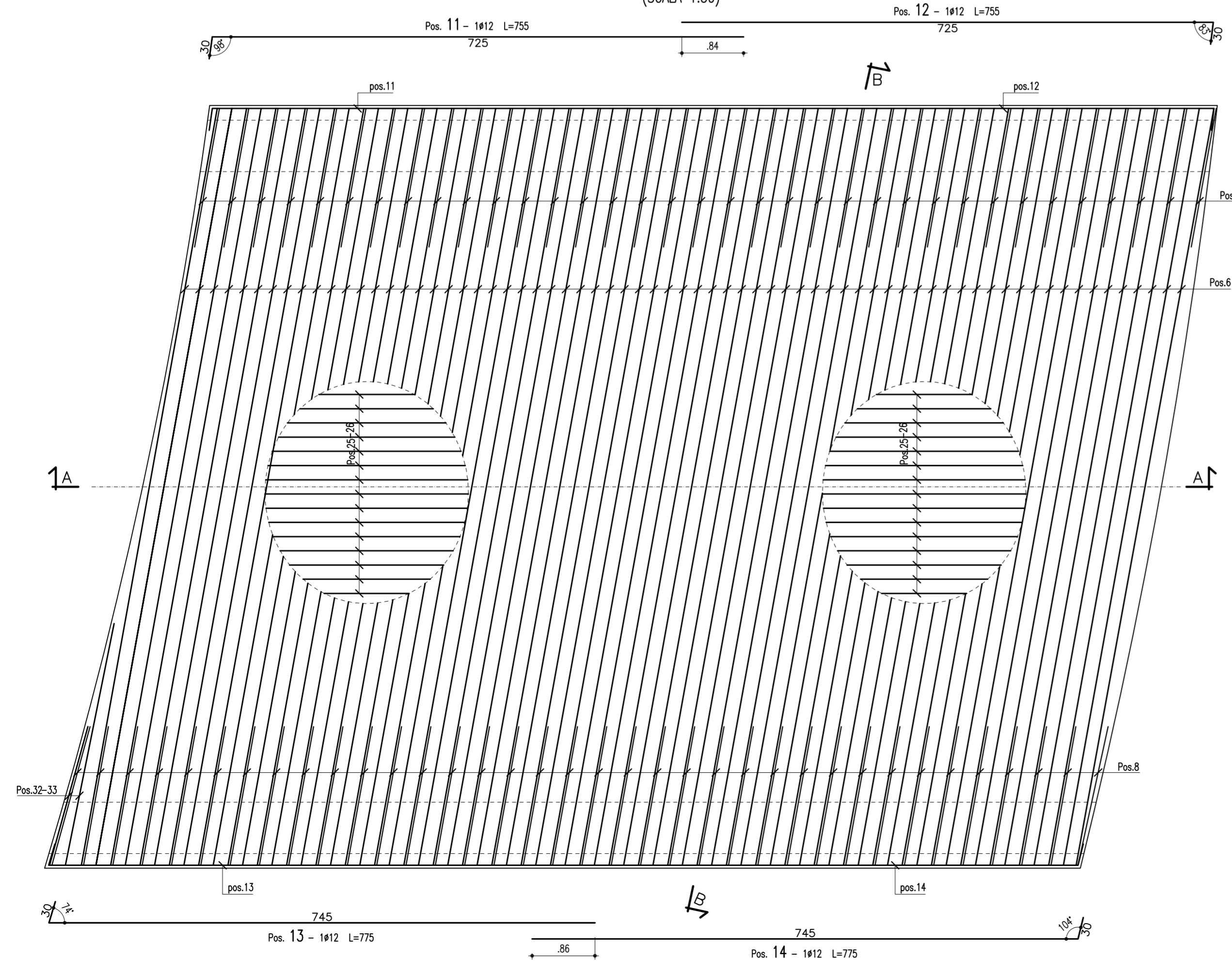
# SEZIONE C-C

(SCALA 1:50)



# PIANTA FONDAZIONE

(SCALA 1:50)



CONGLOMERATO CEMENTIZIO ORDINARIO				
Elemento Strutturale	Copriferro minimo (cm)	Classi di resistenza (MPa)	Classi di esposizione	Classi di consistenza
CLS DI PULIZIA E LIVELLAMENTO	-	C12/15	-	-
FONDAZIONE ED ELEVAZIONE	5.0	C25/30	XC2	S3 - S4


**ARMATURE PER C.A.**

ACCIAIO AD ADERENZA MIGLIORATA CONTROLLATO IN STABILIMENTO AVENTE LE SEGUENTI CARATTERISTICHE:

- B450C
- $(f_y/f_{ynom})k \leq 1.25$
- $(f_t/f_y)k \geq 1.15$

$f_{ynom}$  = Tensione caratteristica di snervamento nominale  
 $f_{yk}$  = Tensione caratteristica di snervamento  
 $f_{tk}$  = Tensione caratteristica di rottura

Ultima posizione : 37



**ANAS** S.p.A.  
DIREZIONE CENTRALE PROGRAMMAZIONE PROGETTAZIONE

**PA 12/09**  
**CORRIDOIO PLURIMODALE TIRRENICO - NORD EUROPA**  
**ITINERARIO AGRIGENTO - CALTANISSETTA - A19**  
**S.S. N° 640 "DI PORTO EMPEDOCLE"**  
**AMMODERNAMENTO E ADEGUAMENTO ALLA CAT. B DEL D.M. 5.11.2001**  
 Dal km 44+000 allo svincolo con l'A19



**PROGETTO ESECUTIVO**

Contraente Generale: 

**OPERE SUGLI SVINCOLI**  
**SVINCOLO CALTANISSETTA NORD - SOTTOVIA 4.1**

Armatura sottovia (Tav. 2 di 2)

Codice Unico Progetto (CUP) : F91B09000070001	
Codice Elaborato: PA12_09 - E 1 2 7 C V 2 0 2 S T 1 5 A B B 0 0 6 B	
Scale: 1:50	
F	
E	
D	
C	
B	Ottobre 2011 Rif. Istruttoria prot. CDG-0141142-P del 19/10/11 L.BOCCUNI R.CAPOCCHI M. LITI P. PAGLINI
A	Aprile 2011 EMISSIONE L.BOCCUNI A.TURSO M. LITI P. PAGLINI
REV.	DATA DESCRIZIONE REDATTO VERIFICATO APPROVATO AUTORIZZATO
Responsabile del procedimento: Ing. MAURIZIO MAURIZIO	

Il Progettista:  Ing. GIAN LUCA MEZZANIN ORDINE DEGLI INGEGNERI DI FIRENZE N° 4533	Il Consulente:  Ing. RUFFINO CAPOCCHETTI Ordine degli Ingegneri della Provincia di Palermo N° 14447	Il Coordinatore per la sicurezza:  Dott. Geol. MESSANDRO SALVO Ordine degli Ingegneri della Provincia di Roma N° 14853	Il Direttore dei lavori:  Dott. ING. PEPPINO BARBATO Ordine degli Ingegneri della Provincia di Roma N° 14447
---	--	---	---