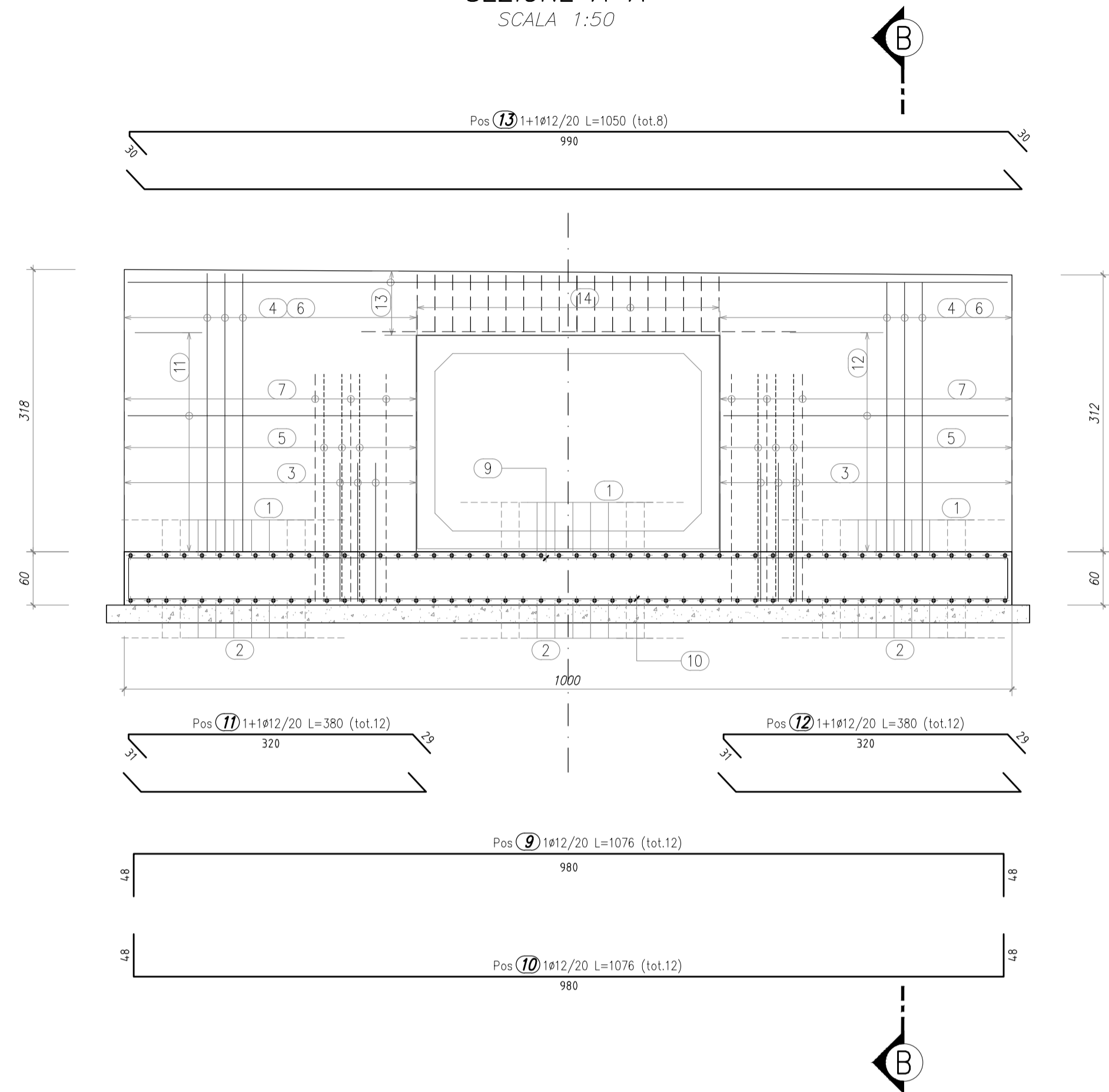
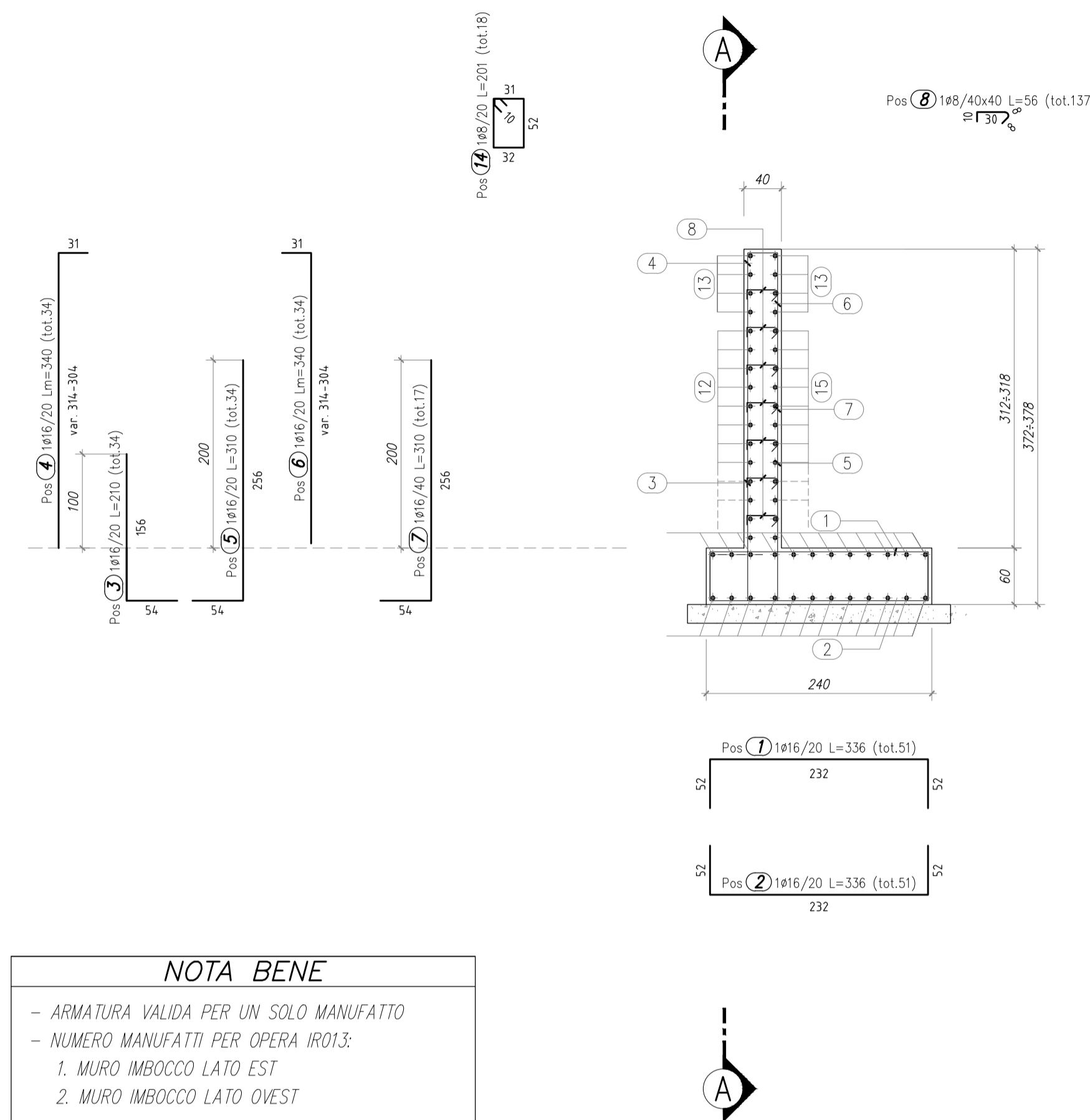


ARMATURA MURO IMBOCCO EST/OVEST
SEZIONE A-A
SCALA 1:50



ARMATURA MURO IMBOCCO EST/OVEST
SEZIONE B-B
SCALA 1:50



NOTA BENE
- ARMATURA VALIDA PER UN SOLO MANUFATTO
- NUMERO MANUFATTI PER OPERA IR013:
1. MURO IMBOCCO LATO EST
2. MURO IMBOCCO LATO OVEST

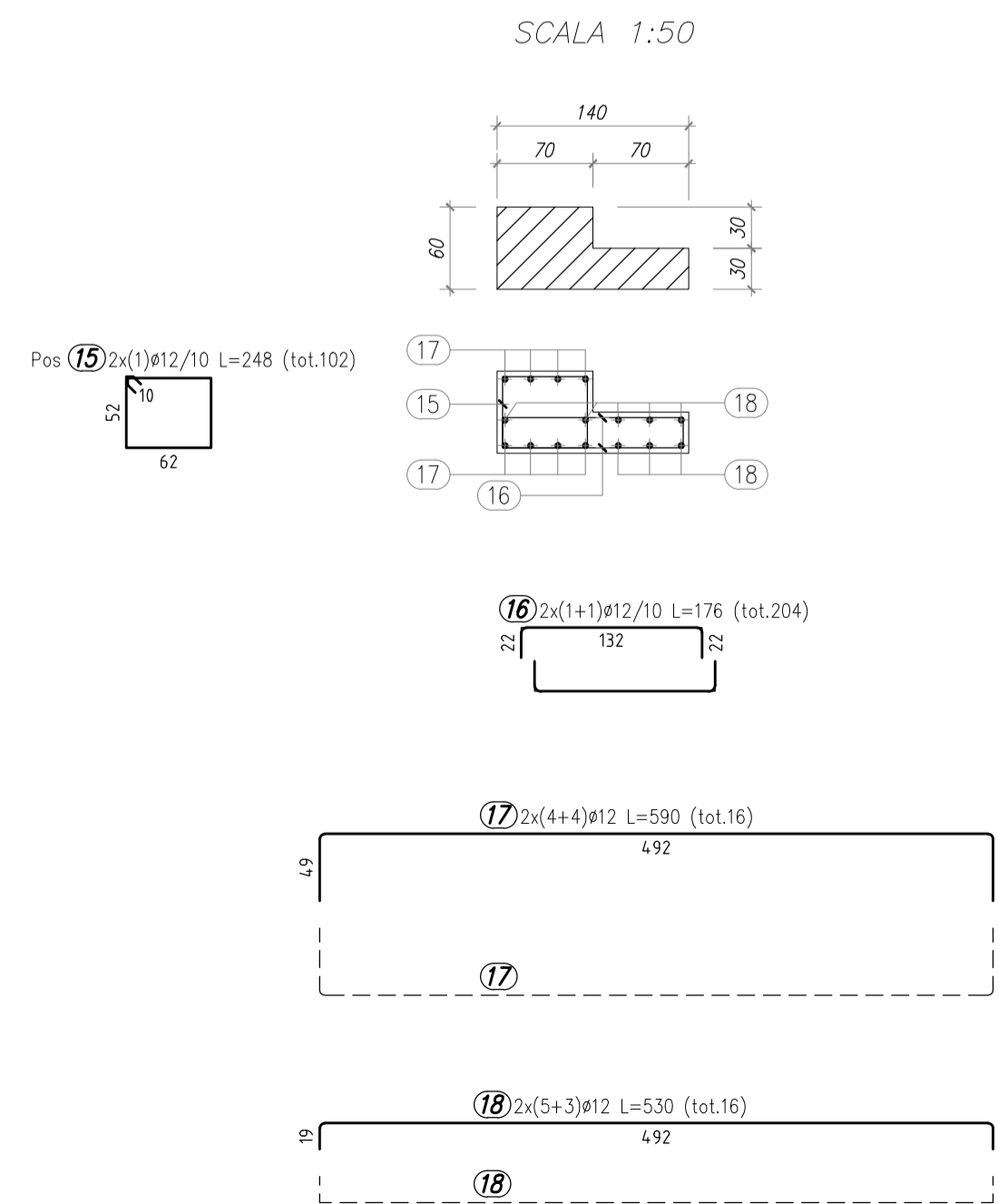
TABELLA FERRI

MURO IMBOCCO LATO EST/OVEST					IR013	
POSIZIONE	N. PEZZI	Ø [mm]	L [cm]	L. TOT [cm]	PESO [kg]	SCHEMA PIEGATURA [cm] (misure al filo esterno)
1	51	16	336	17136	270.41	
2	51	16	336	17136	270.41	
3	34	16	210	7140	112.67	
4	34	16	340	11560	182.42	
5	34	16	310	10540	166.32	
6	34	16	340	11560	182.42	
7	17	16	310	5270	83.16	
8	137	8	56	7677	30.32	
9	12	12	1076	12912	114.66	
10	12	12	1076	12912	114.66	
11	12	12	380	4560	40.49	
12	12	12	380	4560	40.49	
13	8	12	1050	8400	74.59	

MURO IMBOCCO LATO EST/OVEST					IR013	
POSIZIONE	N. PEZZI	Ø [mm]	L [cm]	L. TOT [cm]	PESO [kg]	SCHEMA PIEGATURA [cm] (misure al filo esterno)
14	18	8	201	3611	14.26	
15	102	12	248	25296	224.63	
16	204	12	176	35904	318.83	
17	16	12	590	9440	83.83	
18	16	12	530	8480	75.30	
PESO TOTALE:					2399.87	x 1 elemento = 2399.87 kg

RIEPILOGO DISTINTA FERRI - Acciaio tipo B450C		
Ø [mm]	Lunghezza [m]	Peso [Kg]
8	112.87	44.59
12	1224.64	1087.48
16	803.42	1267.80
Peso totale del ferro kg		2399.86

ARMATURA CORDOLO



PER LE ARMATURE DEL MANUFATTO PREFABBRICATO DI DIMENSIONI 3.00x2.00m SI RIMANDA ALL'ELABORATO :
A_1_A0X_IR000_0_ON_AR_002_E

MATRICE DI REVISIONE

REV	DATA	DESCRIZIONE MODIFICA

N.B.: LA TAVOLA SOSTITUISCE QUELLA RELATIVA AL CODICE [] DEL PROGETTO ESECUTIVO

CONCESSIONARI AUTOSTRADALI LOMBARDE
Autostradale Padovana LOMBARDE

COLLEGAMENTO AUTOSTRADALE DALMINE - COMO - VARESE - VALICO DEL GAGGIOLO E OPERE AD ESSO CONNESSE
CODICE C.U.P. F11B06000270007

TRATTE B1, B2, C, D, TRVA13+14, GREENWAY
AS BUILT
TRATTA B1
OPERE D'ARTE MINORI - SOTTOVIA
SOTTOVIA SCATOLARE PASSAGGI FAUNA
SOTTOVIA PASSAGGIO FAUNA 1 OPERA CONNESSA TRC011 - SVINCOLO DI LAZZATE
ARMATURA MURI

IMPRESA RAGGRUPPAMENTO TEMPORANEO IMPRESE:
Mandataria: STRABAG A.G.
Mandante: GLF Grandi Lavori Fincosit S.p.A.
Mandante: Giuseppe Maltauro S.p.A.
Mandante coproata: STRABAG S.p.A.

CONCEDENTE: CONCESSIONARI AUTOSTRADALI LOMBARDE
CONCESSIONARIO: Autostradale Padovana LOMBARDE
APPROVATO: Autostradale Padovana LOMBARDE

PROGETTISTA - PROGETTO ESECUTIVO DI DETTAGLIO
RAGGRUPPAMENTO TEMPORANEO PROGETTISTI:
Mandataria: 311 PROGETTI ITALIA
Mandante: GP Progetti
Mandante: ALBERTO COCCHINI

RESPONSABILE DI PROGETTO ED INCARICATO DELL'INTEGRAZIONE FRA LE VARIE PRESTAZIONI:
Ing. Alberto Cocchini

ELABORAZIONE PROGETTUALE
PROGETTISTA:
311 PROGETTI ITALIA S.p.A.
STI ITALIA S.p.A. DIRETTORE TECNICO
Ing. Stefano Luca Possati
Ordine degli Ingegneri Provincia di Roma n. 20859

Redatto: Pienucci
Verificato: Di Sanzo
Approvato: Possati