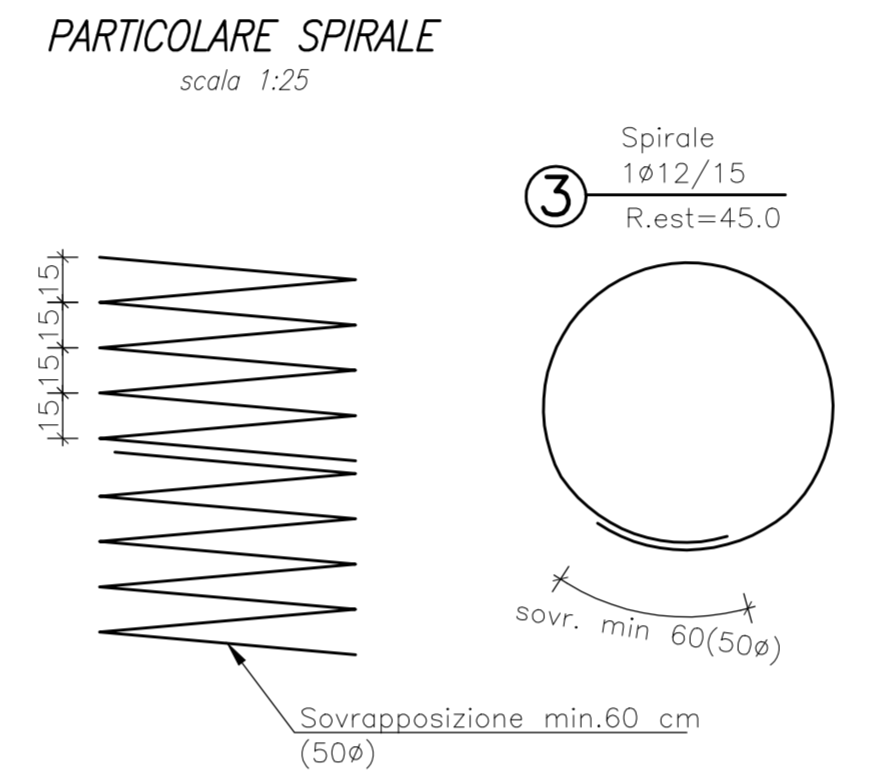
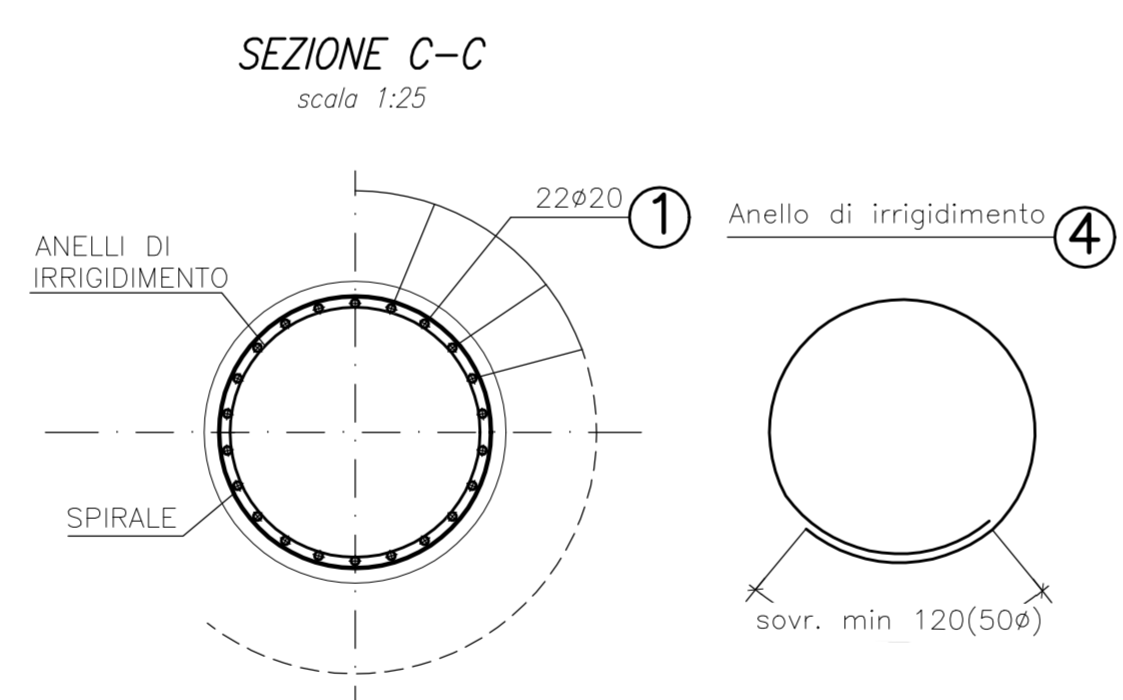
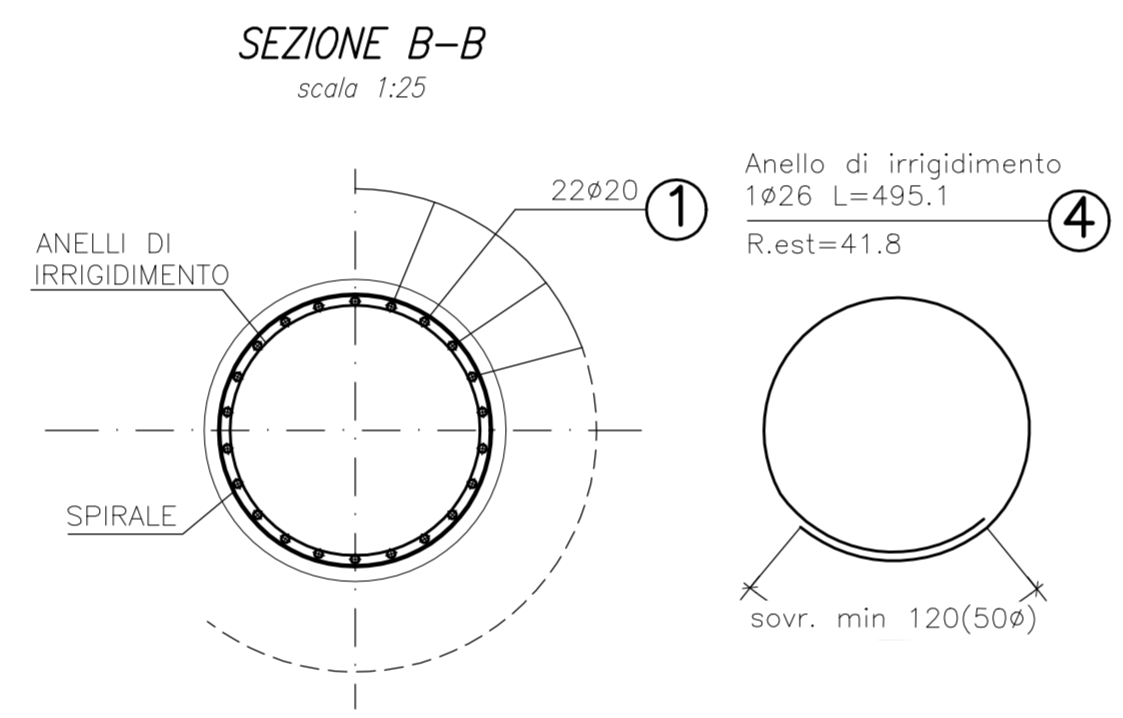
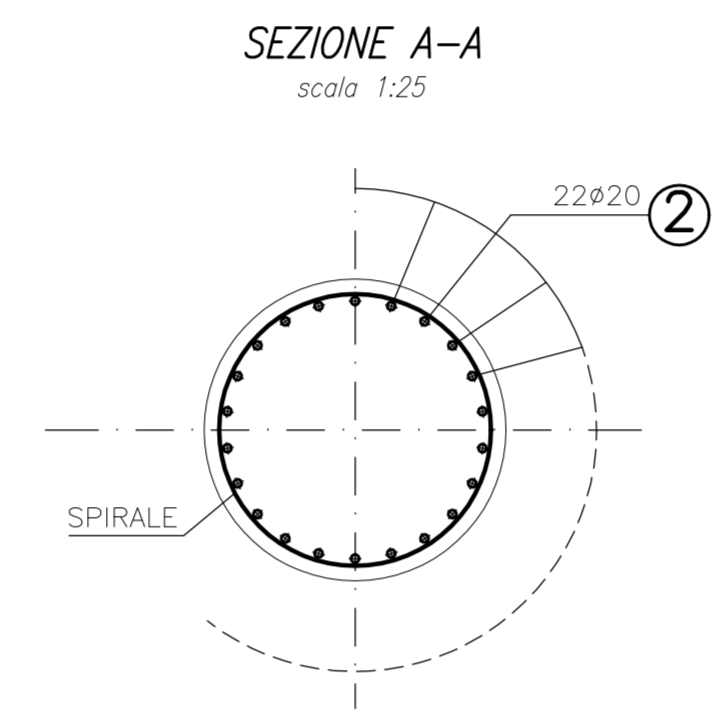
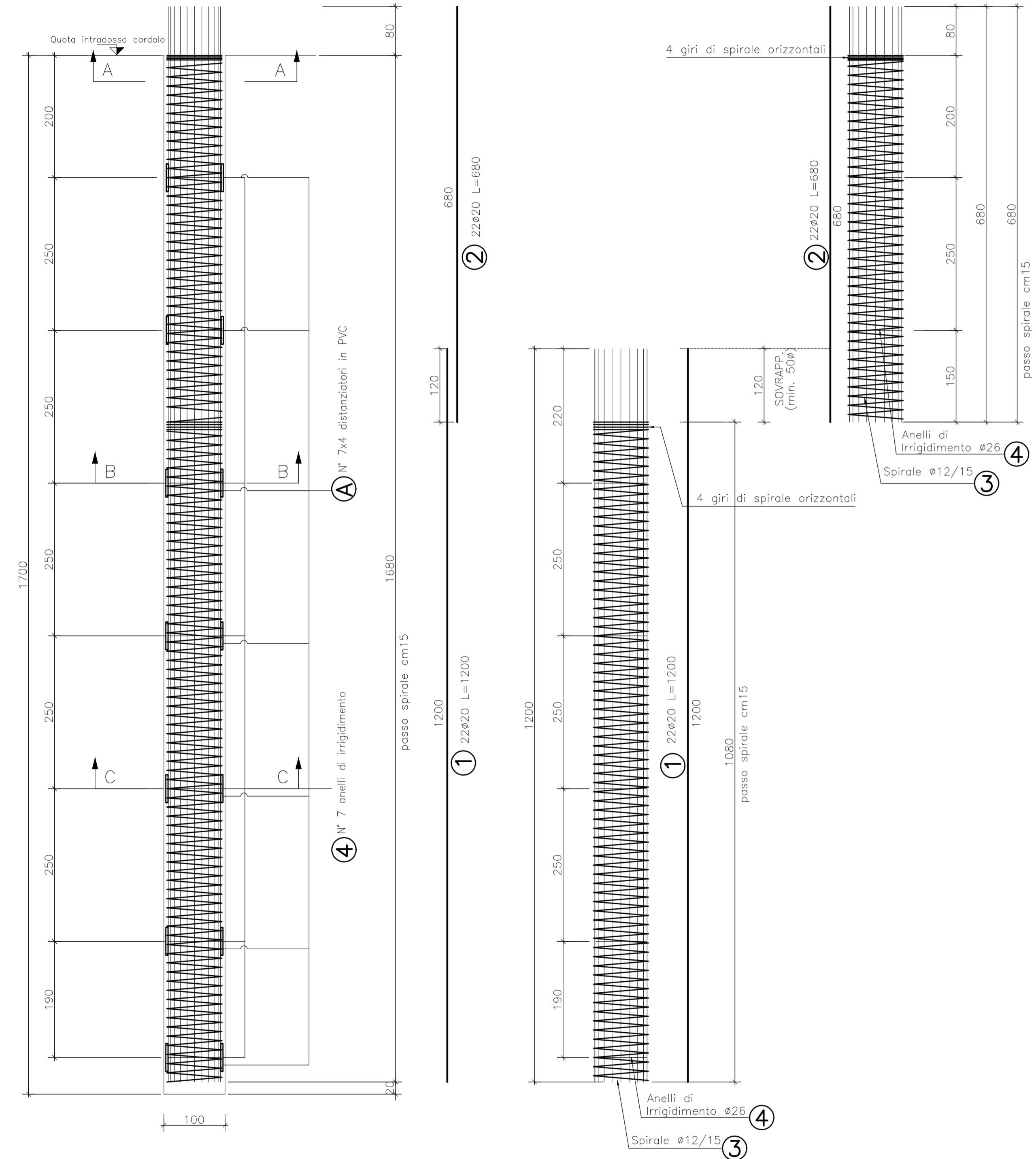


ARMATURA TIPO PALO L=17.00
scala 1:50

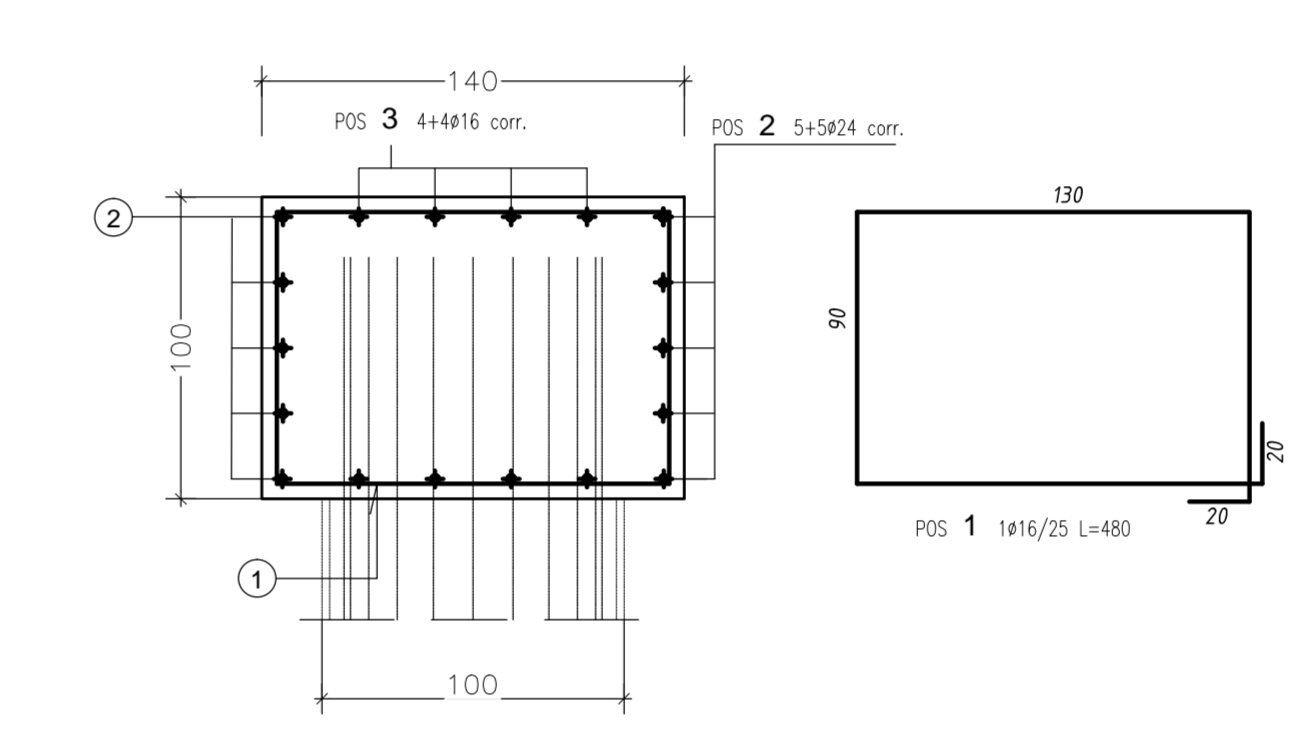


PALO Ø1000 L=17.00M
ARMATURA SINGOLO PALO

POSIZIONE	N. PEZZI	Ø [mm]	L [cm]	L. TOT [m]	PESO [Kg]	SCHEMA PIEGATURA [cm] (misure al filo esterno)
1	22	20	1200	264.00	651.02	
2	22	20	680	149.60	368.91	
3	1	12	31730	317.30	281.76	
4	7	26	494	34.61	144.27	
PESO TOTALE:					1445.96	

RIEPILOGO DISTINTA FERRI - Acciaio tipo B450C		
Ø [mm]	Lunghezza [m]	Peso [Kg]
12	317.30	281.76
20	413.60	1019.94
26	34.61	144.27
Peso totale del ferro kg		1445.96

CORDOLO DI TESTA PALI
SEZIONE A-A
scala 1:25



ARMATURA CORDOLO KG/ML

ELEMENTO: cordolo						
POSIZIONE	N. PEZZI	Ø [mm]	L [cm]	L. TOT [m]	PESO [Kg]	SCHEMA PIEGATURA [cm] (misure di filo esterno)
1	5	16	480	24.00	37.87	
2	10	24	120	12.00	42.61	
3	8	16	110	8.80	13.89	
PESO TOTALE:					94.37 kg/ml	

RIEPILOGO DISTINTA FERRI - Acciaio tipo B450C		
Ø [mm]	Lunghezza [m]	Peso [Kg]
16	32.80	51.76
24	12.00	42.61
Peso totale del ferro kg/ml		94.37

MATRICE DI REVISIONE		
REV	DATA	DESCRIZIONE MODIFICA

COLLEGAMENTO AUTOSTRADALE DALMINE - COMO - VARESE - VALICO DEL GAGGIOLO E OPERE AD ESSE CONNESSE
CODICE C.U.P. P11804027007
TRATTE B1, B2, C, D, TRV13+14, GREENWAY
AS BUILT
OPERE D'ARTE MINORI - OPERE DI SOSTEGNO
OPERA DI SOSTEGNO N.52
Armatura paratia

IDENTIFICAZIONE ELABORATO
CODICE PROGETTO: F010178
VARESE

IMPRESA
RAGGRUPPAMENTO TEMPORANEO IMPRESE:
STRABAG A.G. - GLF Grandi Lavori Fincostr S.p.A. - Malturo S.p.A.

CONCESSIONARIO
CONCESSIONARIA AUTOSTRADALI LOMBARDE

PROGETTISTA - PROGETTO ESECUTIVO DI DETTAGLIO
RAGGRUPPAMENTO TEMPORANEO PROGETTISTI:
STRABAG A.G. - GLF Grandi Lavori Fincostr S.p.A. - Malturo S.p.A.

CONCEDENTE
CONCESSIONARIA AUTOSTRADALI LOMBARDE

RESPONSABILE DI PROGETTO ED INCARICATO DELL'INTEGRAZIONE PER LE VARIE PRESTAZIONI:
Ing. Alberto Cecconi

CONCEDIATARIO
3TI ITALIA S.p.A.

APPROVATO
Il Direttore dei Lavori
Ing. Francesco Donato

REDAZIONE
Redatto: Malgò

VERIFICATO
Verificato: Cossidi

APPROVATO
Approvato: Possati