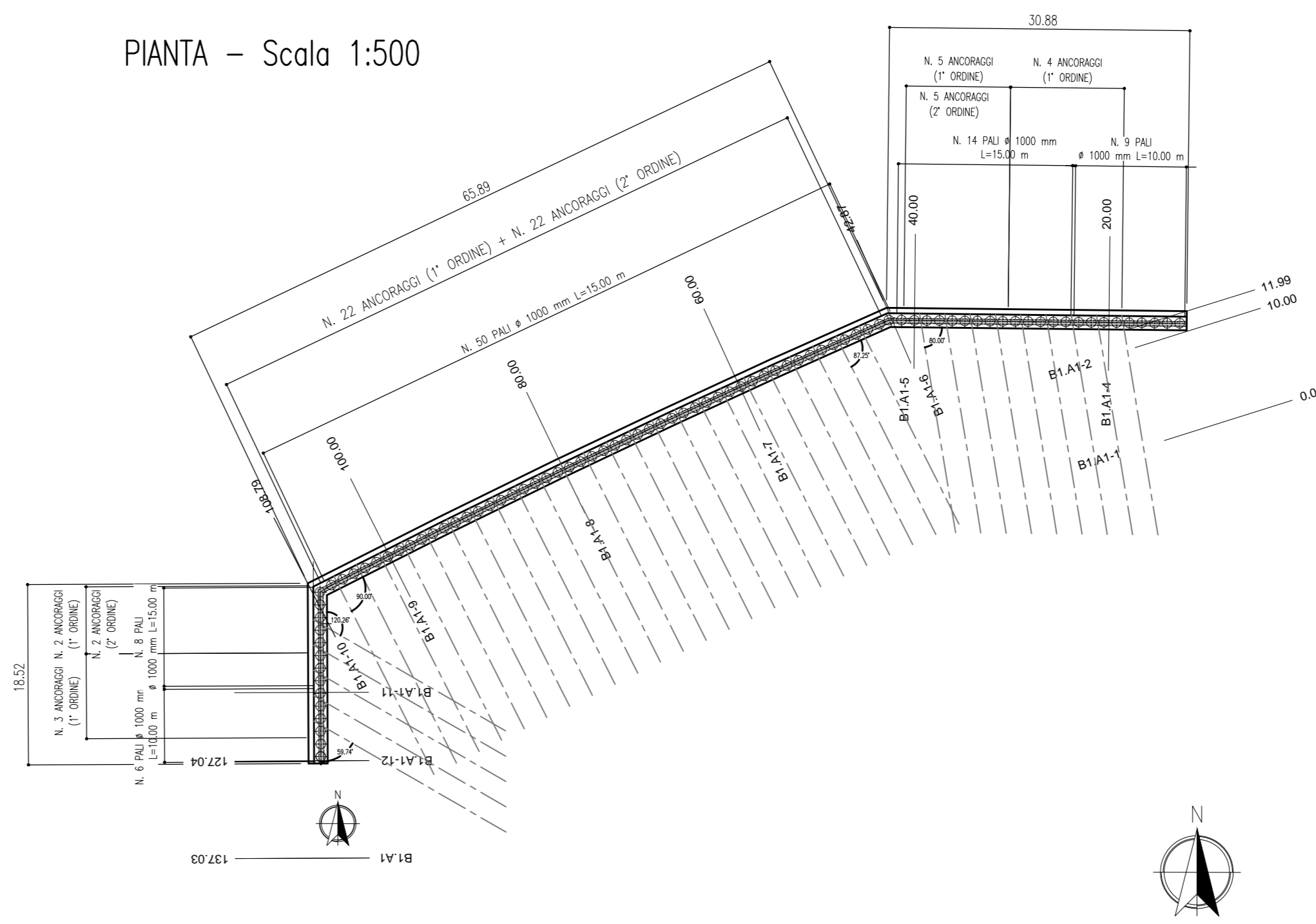


COORDINATE DI TRACCIAMENTO PARATIA

N.	Coord. X	Coord. Y
P 1	140808.19	246052.21
P 2	140596.49	246052.34
P 3	140578.29	246052.55
P 4	140567.82	246047.88
P 5	140566.63	246047.35
P 6	140556.01	246042.45
P 7	140554.83	246041.90
P 8	140544.26	246036.88
P 9	140543.09	246036.31
P 10	140532.75	246031.75
P 11	140532.58	246031.17
P 12	140520.98	246025.32
P 13	140519.82	246024.60
P 14	140519.86	246014.20
P 15	140519.89	246007.70

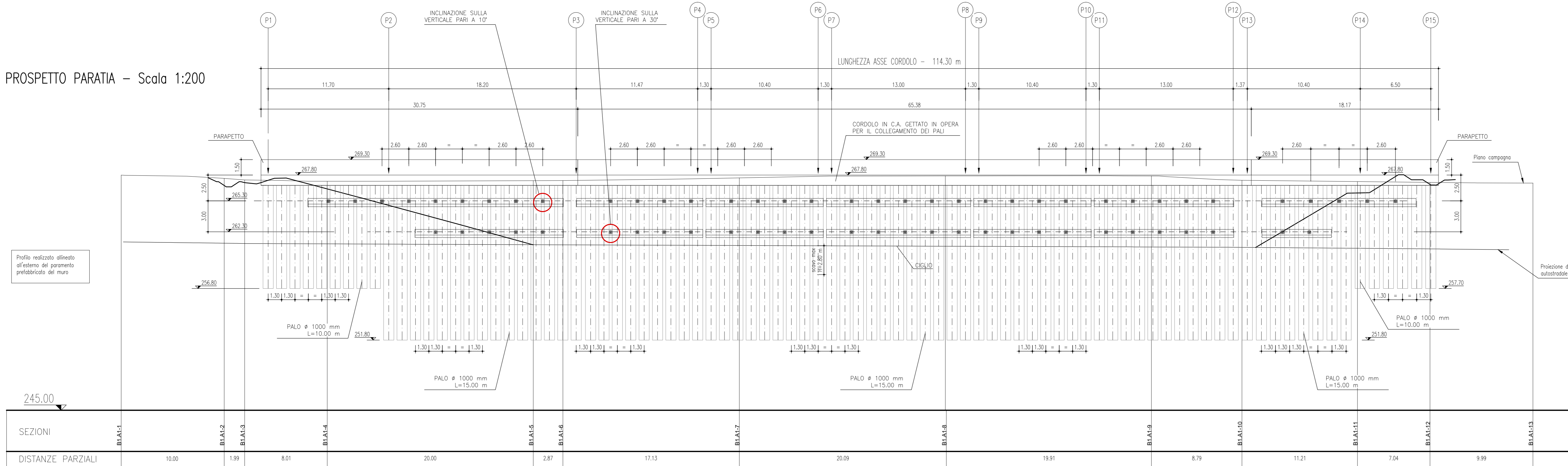
PIANTA - Scala 1:500



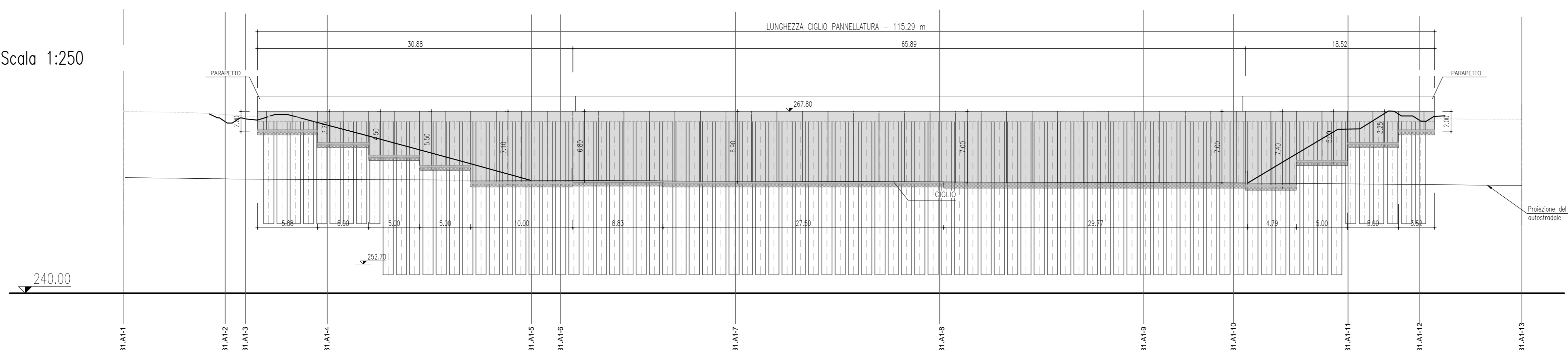
PROVINCIA : Milano  
COMUNE : Lazzate

TRATTO	ORDINE TRATTI	Q.TA TRATTI	N. TRATTI	INTERASSE	N. TRAFOLI	L. TOT.			INCLINAZIONE		D. PERF.	PRETRÒ
						L. LIBERA	L. BULBO	SUL PIANO ORIZZ.	SUL PIANO VERT.			
P15-P13	Primo	-2,50	5	2,60m	4	24,00m	12,00m	12,00m	30°	10°	0,16m	300m
	Secondo	-5,00	2	2,60m	4	22,00m	10,00m	12,00m	30°	35°	0,16m	300m
P13-P1	Primo	-2,50	22	2,60m	4	24,00m	12,00m	12,00m	0°	20°	0,16m	300m
	Secondo	-5,00	22	2,60m	4	22,00m	10,00m	12,00m	0°	20°(30°)	0,16m	300m
P3-P1	Primo	-2,50	9	2,60m	4	24,00m	12,00m	12,00m	10°	20°(10°)	0,16m	300m
	Secondo	-5,00	5	2,60m	4	22,00m	10,00m	12,00m	10°	20°	0,16m	300m

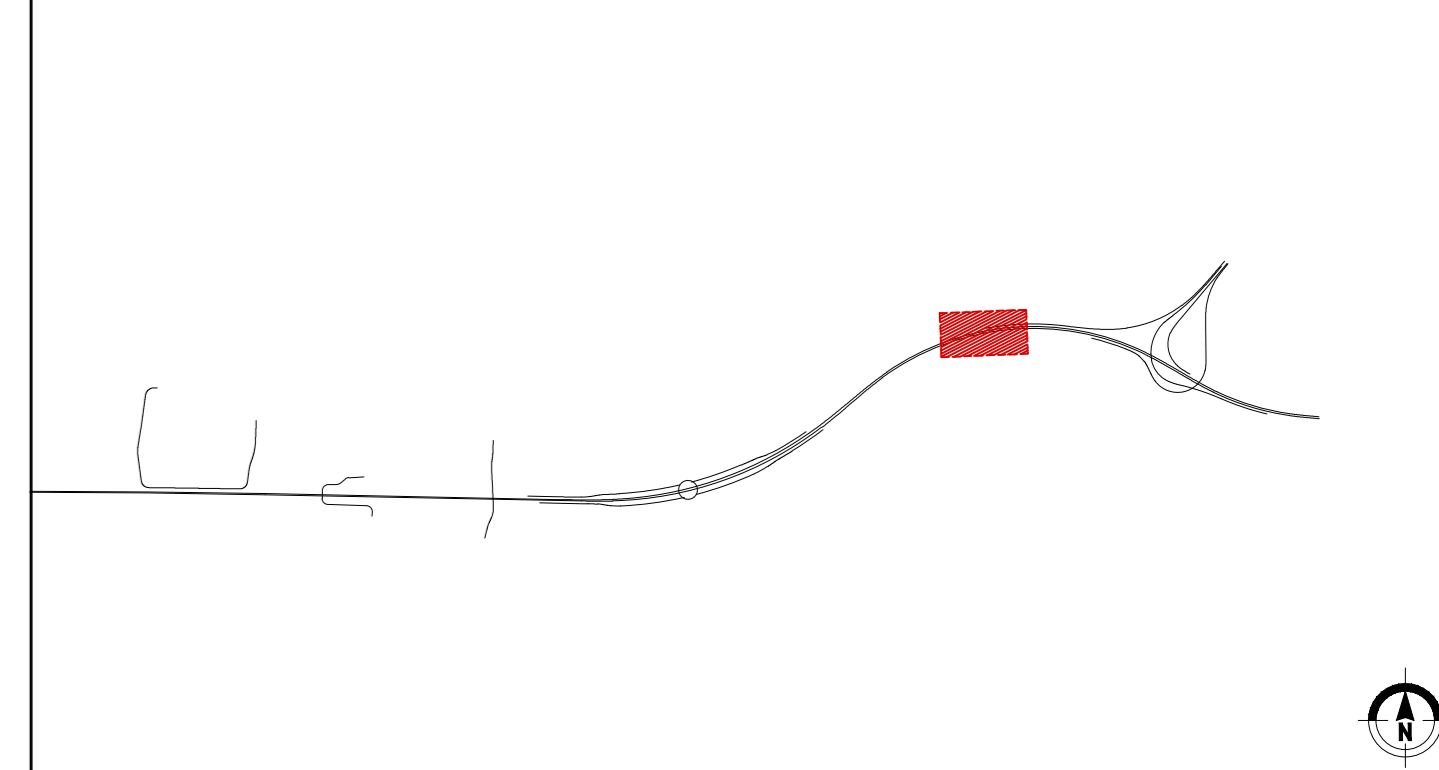
PROSPETTO PARATIA - Scala 1:200



PROSPETTO RETTIFICATO - Scala 1:250



QUADRO DI UNIONE VIABILITA' INTERFERITE



MATRICE DI REVISIONE

REV	DATA	DESCRIZIONE MODIFICA

N.B. LA TAVOLA SOSTITUISCE QUELLA RELATIVA AL CODICE [ ] DEL PROGETTO ESECUTIVO

**COLLEGAMENTO AUTOSTRADALE DALMINE - COMO - VARESE - VALICO DEL GAGGIOLO E OPERE AD ESSO CONNESSE**  
 CODICE C.U.P. F1100000270007  
**TRATTE B1, B2, C, D, TRA13-14, GREENWAY AS BUILT**  
**TRATTA B1**  
 OPERE D'ARTE MINORI - OPERE DI SOSTEGNO  
 PARATIA ASSE PRINCIPALE MURO 6  
 MURO 6 - Planimetria con dati di tracciamento, profilo e prospetto paratia

<b>IDENTIFICAZIONE ELABORATO</b> CODICE PROGETTO: F1100000270007 VIBE	<b>IMPRESA</b> RAGGRUPPAMENTO TEMPORANEO IMPRESE: Mandatrice: STRABAG A.G. Mandatario: GLF Grandi Lavori Fincoch S.p.A. Mandatari: Impresa costruzioni Giuseppe Mulario S.p.A. Mandatari: STRABAG S.p.A.
<b>CONDENTE</b> CONFESSIONE AUTOSTRADALE CONTRATTO DI CONCESSIONE	<b>PROGETTISTA - PROGETTO ESECUTIVO DI DETTAGLIO</b> RAGGRUPPAMENTO TEMPORANEO PROGETTISTI: Mandatari: STRABAG A.G. Mandatari: STALTAURO S.p.A. Mandatari: STRABAG S.p.A.
<b>CONCESSIONARIO</b> Autopista Padovana - Padovana Tecnica DIREZIONE TECNICO Ing. Stefano Invernizzi Coordinatore degli Interventi Provincia di Roma n. 20809	<b>ELABORAZIONE PROGETTUALE</b> PROGETTISTI: STI PROGETTI ITALIA S.p.A. <b>STI ITALIA S.p.A.</b> DIREZIONE TECNICO Ing. Stefano Invernizzi Coordinatore degli Interventi Provincia di Roma n. 20809

Redatto: Perotti Verificato: Di Tulo Approvato: Possati