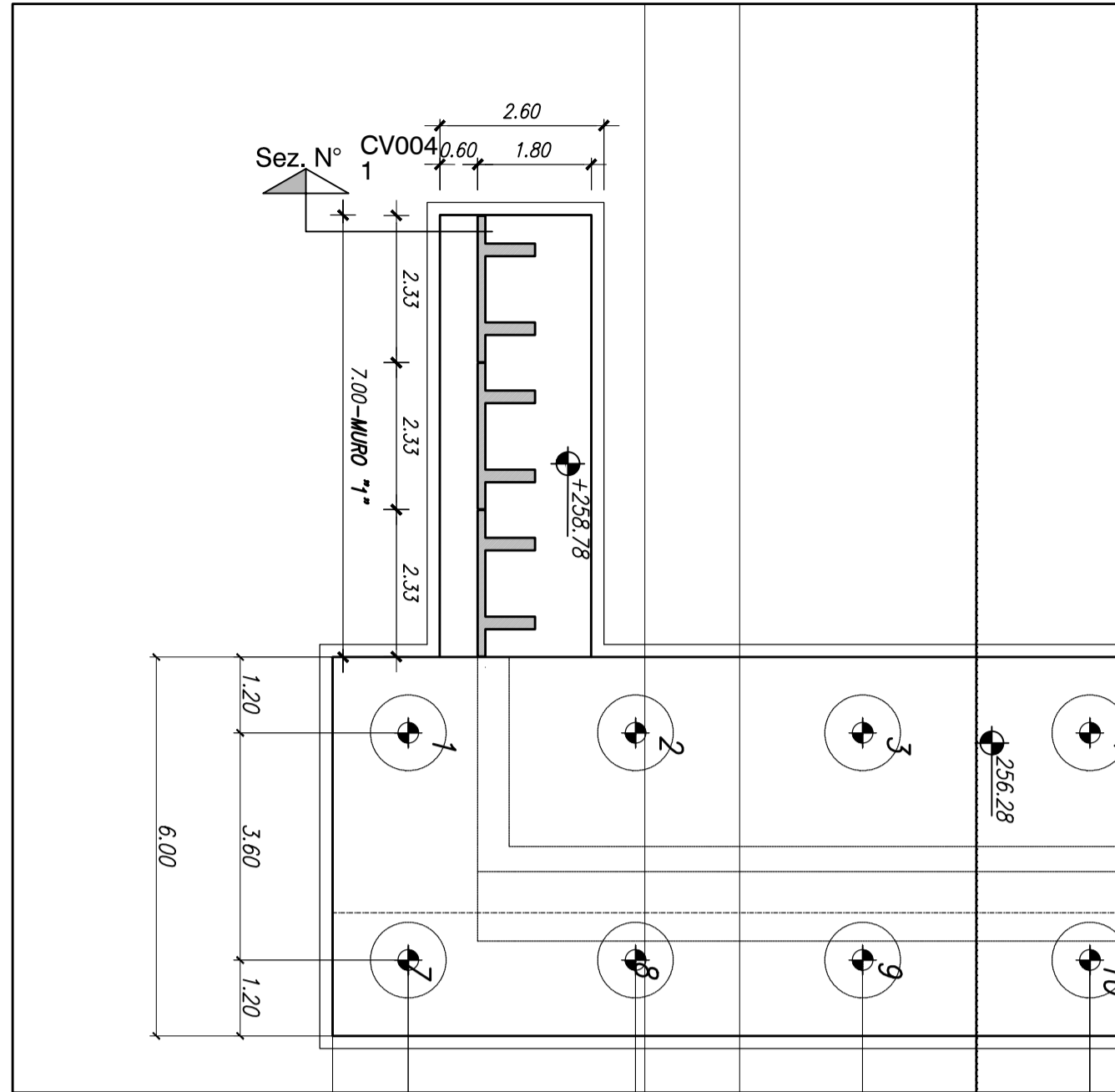
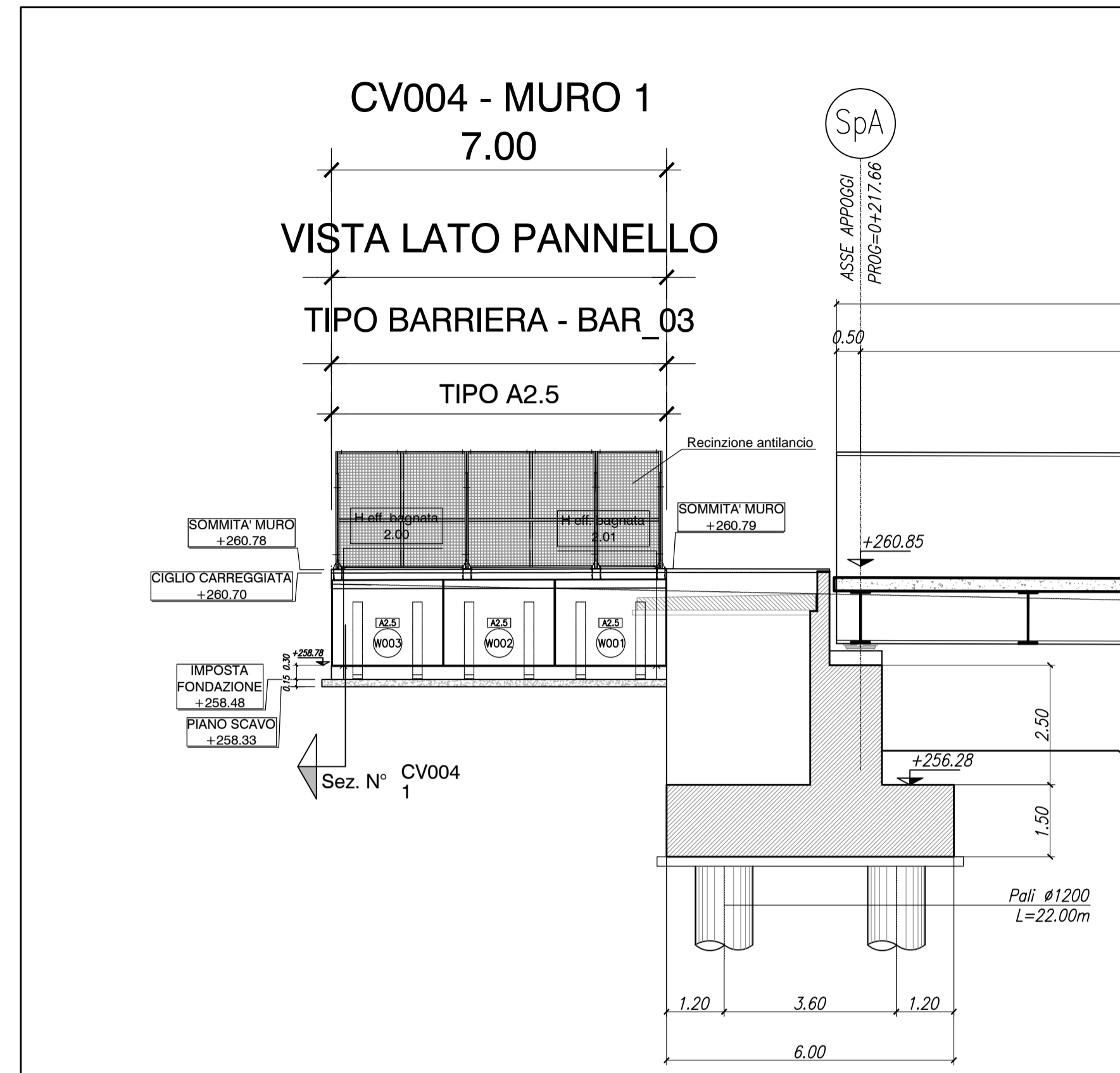


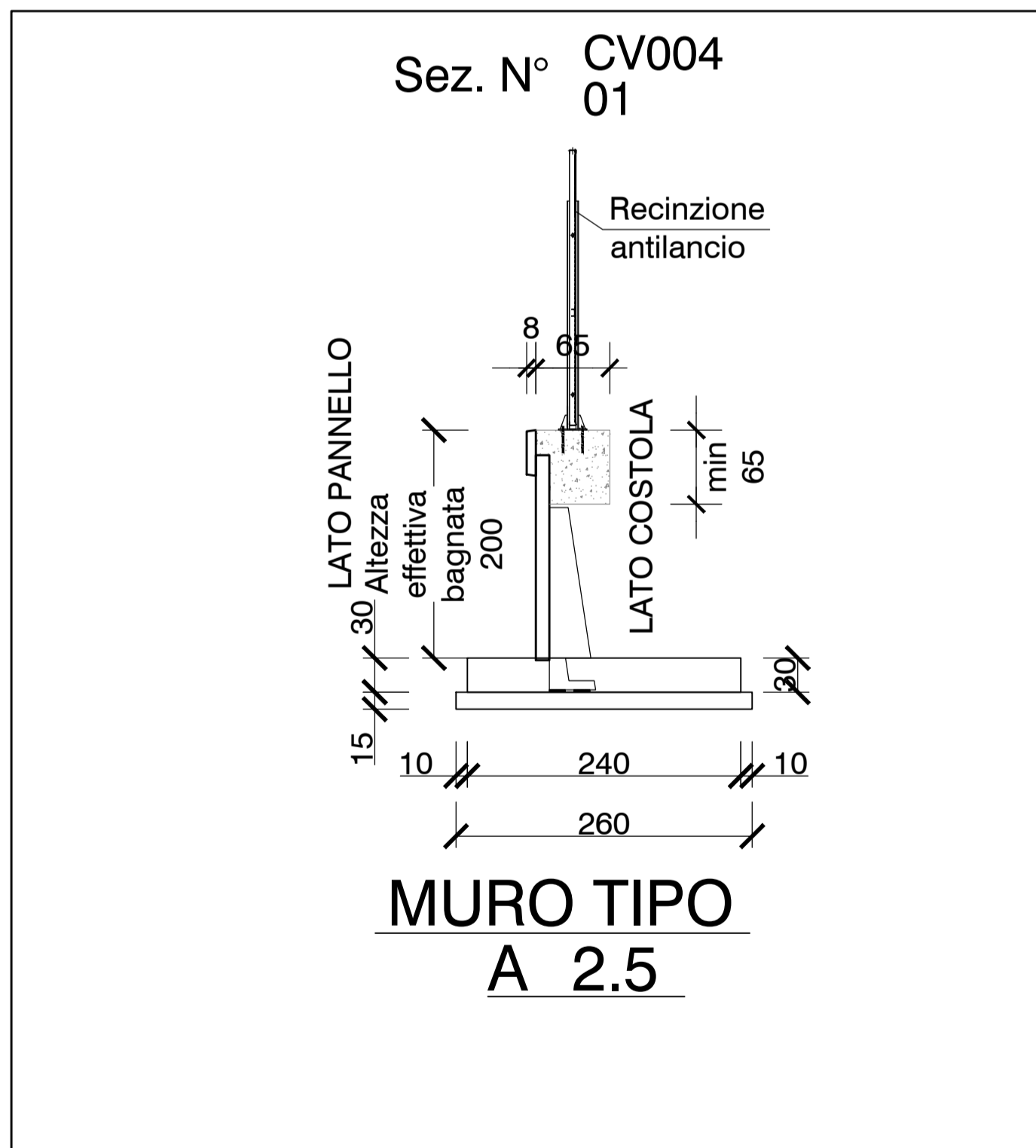
PIANTA MURO "1" - Scala 1:100



PROSPETTO MURO "1" - Scala 1:100



Scala 1:50



TIPOLOGIE BARRIERE	
BAR_00	Nessuna barriera
BAR_01	Barriera guard-rail
BAR_02	Barriera fonoassorbente
BAR_03	Barriera metallica di recinzione

TOLLERANZE
FONDAZIONI
Tolleranza altimetria della sottofondazione: ±1 cm prevista per uno spessoramento del muro prefabbricato non superiore a cm 2

TOLLERANZE PREFABBRICATI
TOLLERANZE DI FINITURA
Le tolleranze di produzione degli elementi prefabbricati rispetteranno le prescrizioni della norma UNI EN 13369:2008.

In particolare le proprietà geometriche e le tolleranze di produzione e le dimensioni nominali minime rientrano tra quelle previste al punto 4.3.1 della norma suddetta.
Le caratteristiche delle superfici e di rifinitura quali imperfezioni, cavillature, microfessurazioni, abrasioni e imbarcamenti rientrano tra quanto previsto all'appendice J punto J.4 della norma suddetta che considerano la destinazione dei manufatti all'uso industriale e la produzione con impianti meccanizzati.

TOLLERANZE COPRIFERRO
La tolleranza assunta per il copriferro degli elementi prefabbricati sarà quella indicata nella norma UNI EN 13369 al punto 4.3.1.1 prospetto 4 "Tolleranze ammesse per le sezioni trasversali degli elementi strutturali". Gli elementi con copriferro non conforme saranno rifiutati.

MATRICE DI REVISIONE		
REV	DATA	DESCRIZIONE MODIFICA
	-	-
	-	-
	-	-
	-	-
	-	-
	-	-
	-	-
	-	-

N.B.: LA TAVOLA SOSTITUISCE QUELLA RELATIVA AL CODICE [] DEL PROGETTO ESECUTIVO

COLLEGAMENTO AUTOSTRADALE DALMINE - COMO - VARESE - VALICO DEL GAGGIOLO E OPERE AD ESSO CONNESSE
CODICE C.U.P. F11B0600027007

TRATTE B1, B2, C, D, TRVA13+14, GREENWAY

AS BUILT

TRATTA B1
OPERE D'ARTE MINORI - OPERE DI SOSTEGNO
OPERE DI SOSTEGNO - VIA PIAVE
MURO 1 APP. CAV. VIA PIAVE - Pianta, prospetto e sezione

IDENTIFICAZIONE ELABORATO				IMPRESA								
CODICE PROGETTO: F001078				RAGGRUPPAMENTO TEMPORANEO IMPRESE:								
WBS				Mandatario								
FASE PROGETTUALE	LOTTO	ZONA	OPERA	TRATTO D'OPERA	TIPO ELABORATO	PROGRESSIVO	REVISIONE	Mandatario	Mandatario	Mandatario	Mandatario cooptata	
A	1	105	IR005	0	01	PZ	001	E_01	STRABAG A.G.	GLF Grandi Lavori Fincosit S.p.A.	Impresa costituzioni Giuseppe Maltauro S.p.A.	STRABAG S.p.A.

Scala: Varie

DATA	DESCRIZIONE	REV	PROGETTISTA - PROGETTO ESECUTIVO DI DETTAGLIO
Gennaio 2016	Emissione	E	RAGGRUPPAMENTO TEMPORANEO PROGETTISTI:
Giugno 2018	Seconda Emissione	E_01	Mandatario
			Mandatario
			Mandatario
			Arch. Salvatore Vermiglio

CONCEDENTE CONCESSIONI AUTOSTRADALI LOMBARDE

CONCESSIONARIO Autostreda Pedemontana Lombardia
Direttore Tecnico: Ing. Enrico Arini
Referente Tecnico: Arch. Giovanni Carlotto

APPROVATO Autostreda Pedemontana Lombardia
Il Direttore dei Lavori: Ing. Francesco Domenico

ELABORAZIONE PROGETTUALE
PROGETTISTA: BETONCABLO S.p.A.
DIRETTORE TECNICO Arch. Massimo Tosi

RESPONSABILE DI PROGETTO ED INCARICATO DELL'INTEGRAZIONE FRA LE VARIE PRESTAZIONI: Ing. Alberto Cecchini

REDAZIONE: Parini
VERIFICATO: Tosi
APPROVATO: Placucci