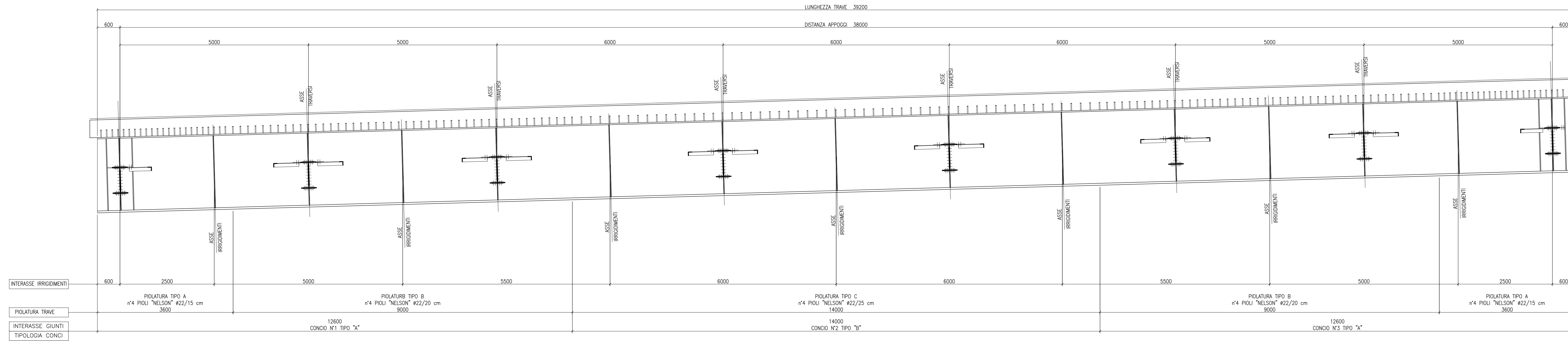


**SEZIONE LONGITUDINALE CARPENTERIA METALLICA SCALA 1:50**



CONGLOMERATO CEMENTIZIO ORDINARIO				
Elemento Strutturale	Copriporto minimo (cm)	Classi di resistenza (MPa)	Classi di esposizione	Classi di consistenza
CLS DI PULIZIA E LIVELLAMENTO	-	C12/15	-	-
PALI	-	C32/40	XX2	S3 - S4
ZATTERE DI PILE E SPALLE	3.5	C32/40	XX2	S3 - S4
ELEVAZIONE SPALLE	3.5	C25/30	XF2	S3 - S4
ELEVAZIONE PILE E PULVINI	3.5	C25/30	XF2	S3 - S4
SOLETTA IMPALCATO	3.0	C32/40	XC4	S4
COROLI E MARCIAPIEDI	3.0	C32/40	XF2	S4
VELETTA E PREDALLES	3.0	C32/40	XF4	S4

**ARMATURE PER C.A.**

ACCIAIO AD ADERENZA MIGLIORATA CONTROLLATO IN STABILIMENTO AVENTE LE SEGUENTI CARATTERISTICHE:

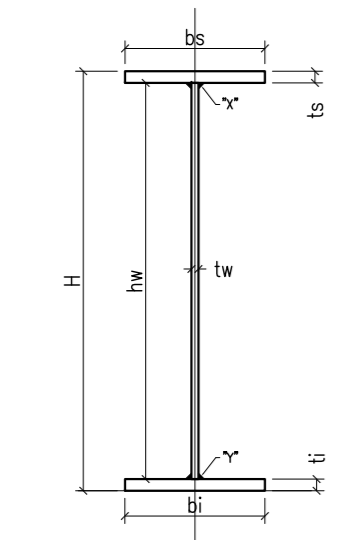
- B450C
- $f_y/f_{yk} \leq 1.35$
- $(f_t/f_{ft})$  medio  $\geq 1.13$

$f_y$  = Singolo valore tensione di snervamento  
 $f_{yk}$  = Valore caratteristico di riferimento  
 $f_t$  = Singolo valore tensione di rottura

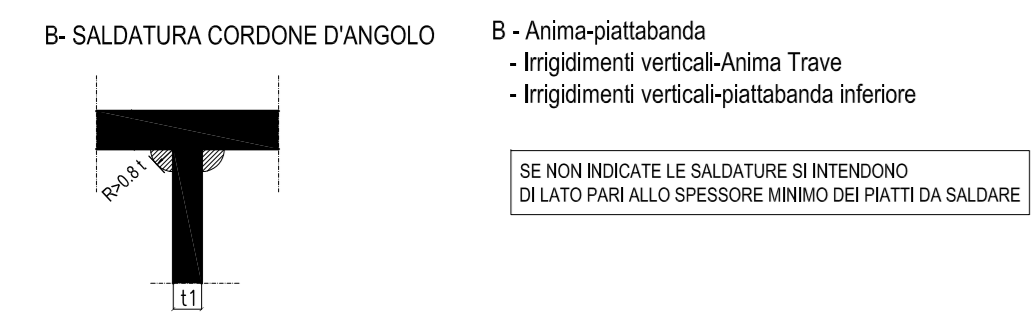
**CARPENTERIA METALLICA**

- TRAVI PRINCIPALI E TRASVERSALI: Acciaio con caratteristiche meccaniche pari a S355 JO-W
- CONTROTRAVI: Acciaio con caratteristiche meccaniche pari a S355 JO-W
- PIGLI: Tipo "Nelson" ø22 Acciaio S235J2 tensione di rottura  $f_u=450$  MPa
- BULLONI AD ALTA RESISTENZA: Bulloni secondo UNI 3743 così associati: VITI el. 10.9 secondo UNI 5712; DADI classe 10 secondo UNI 5712; RONDELLE C 50 secondo UNI 5714. I bulloni dovranno essere montati con una rosetta sotto la testa della vite e una rosetta sotto il dado. I bulloni dovranno essere contrassegnati con le indicazioni del produttore e la classe di resistenza; i bulloni disposti verticalmente avranno la testa della vite rivolta verso l'alto e il dado verso il basso.
- SALDATURE: Secondo CNR UNI 10011/97

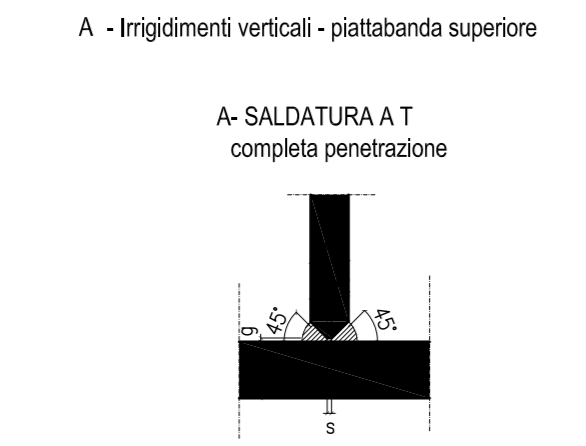
N°	N°	TIPO	H	b <sub>fl</sub>	t <sub>fl</sub>	b <sub>w</sub>	t <sub>w</sub>	t <sub>f</sub>	t <sub>f</sub>	r <sub>fl</sub>	r <sub>w</sub>	r <sub>f</sub>
1	1	"A"	2000	650	35	18	900	50	1915	9	9	9
2	2	"B"	2000	750	35	18	1000	50	1915	9	9	9
3	3	"A"	2000	650	35	18	900	50	1915	9	9	9



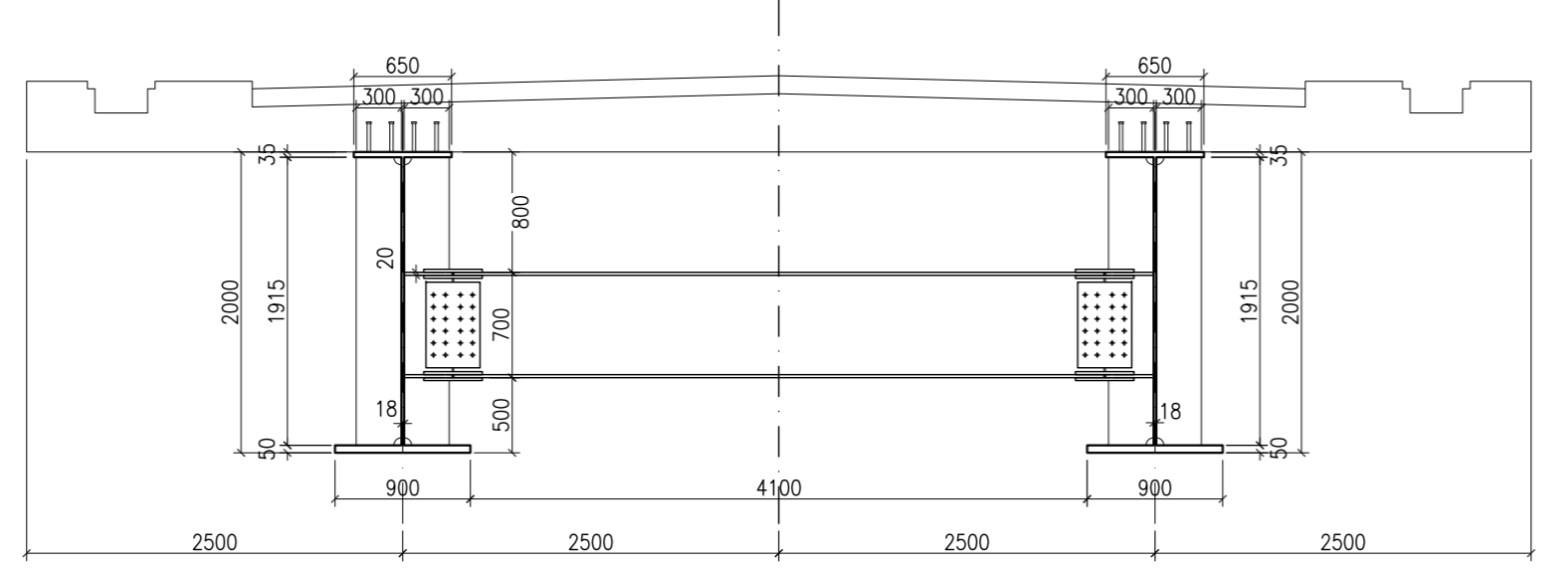
**SALDATURA A T SCALA 1:2**



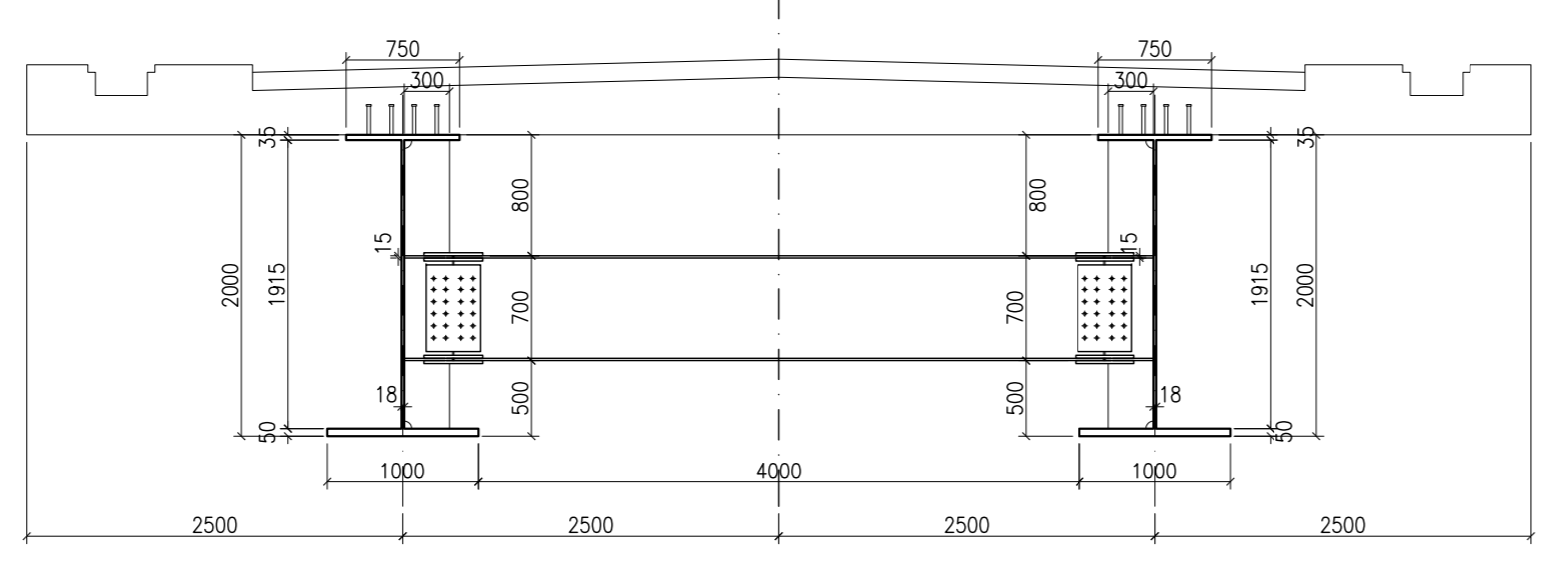
**SALDATURA A "K con spalle" SCALA 1:2**



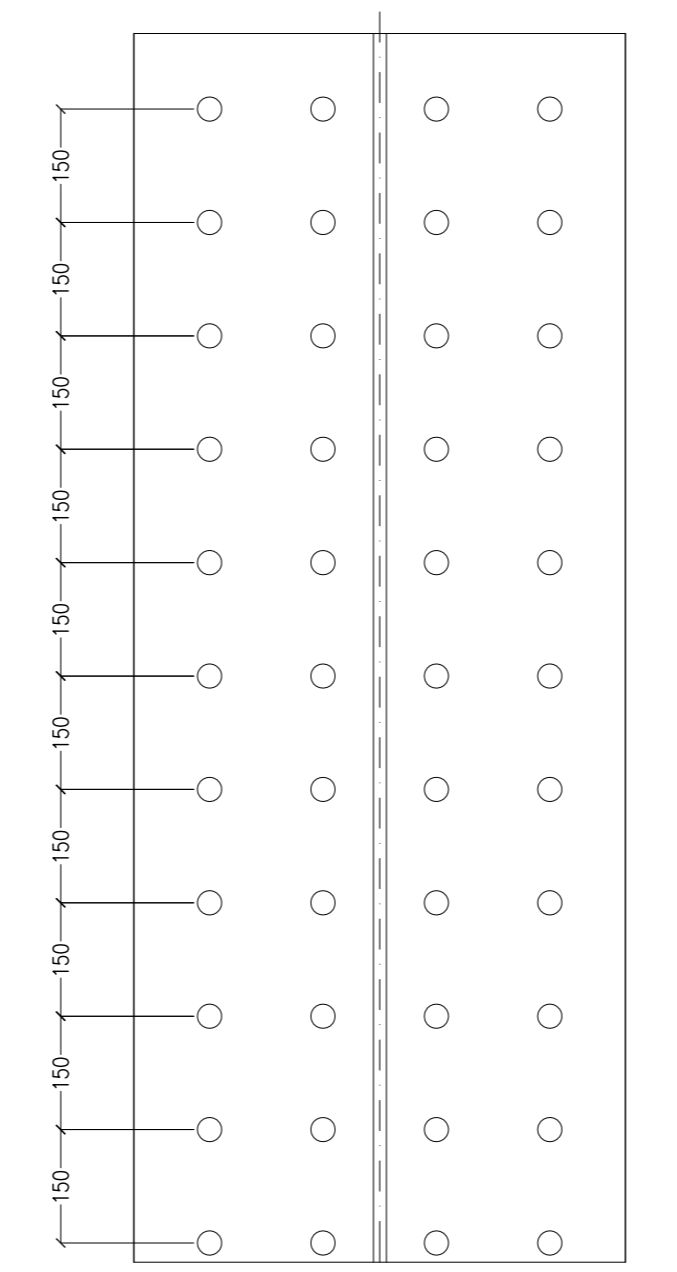
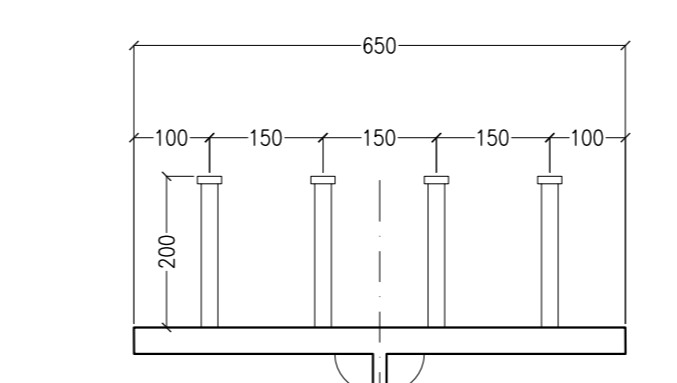
**SEZIONE IN ASSE APPOGGIO CARPENTERIA METALLICA SCALA 1:50**



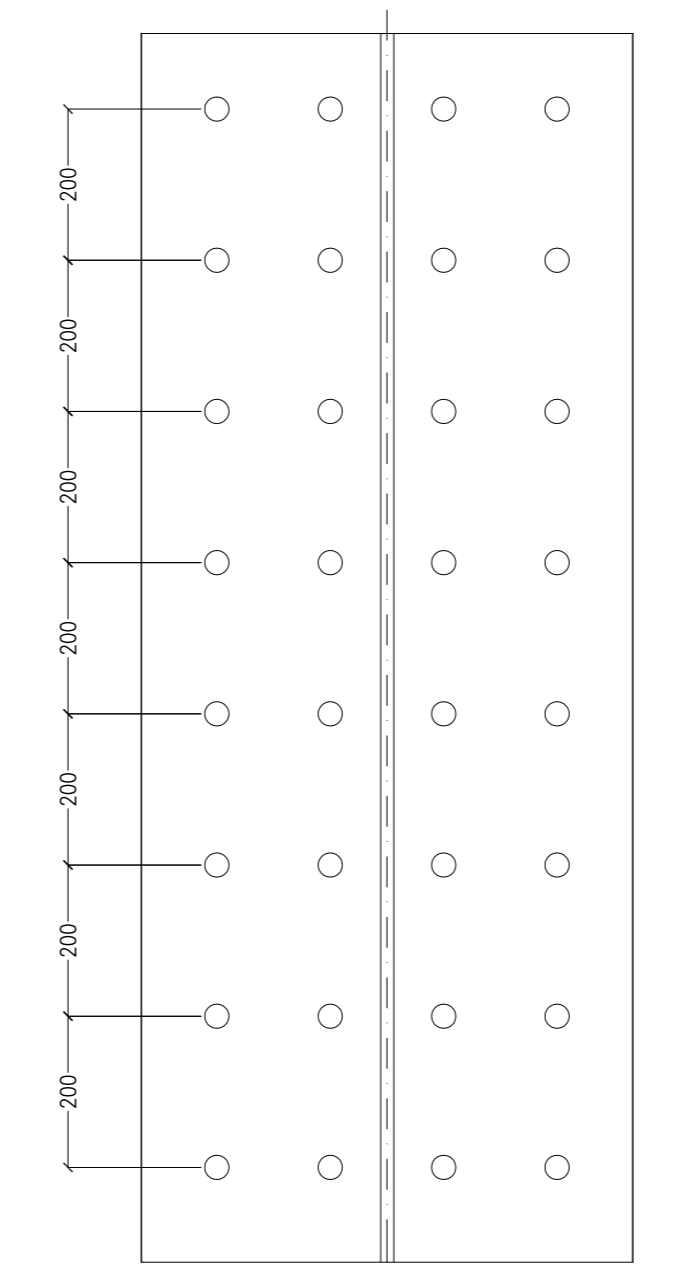
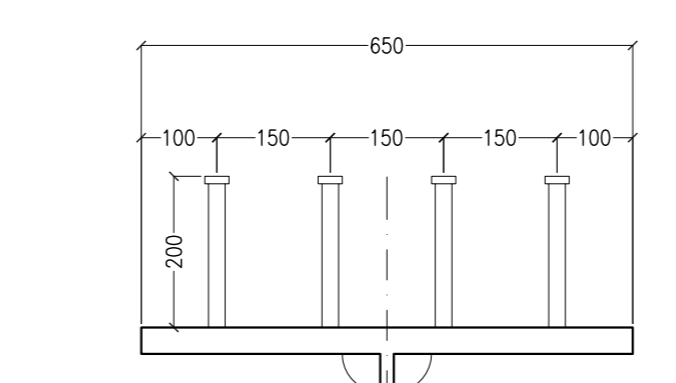
**SEZIONE DI CAMPATA CARPENTERIA METALLICA SCALA 1:50**



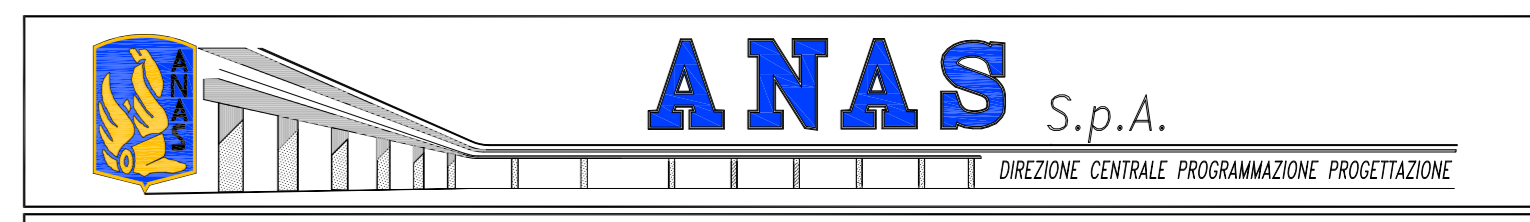
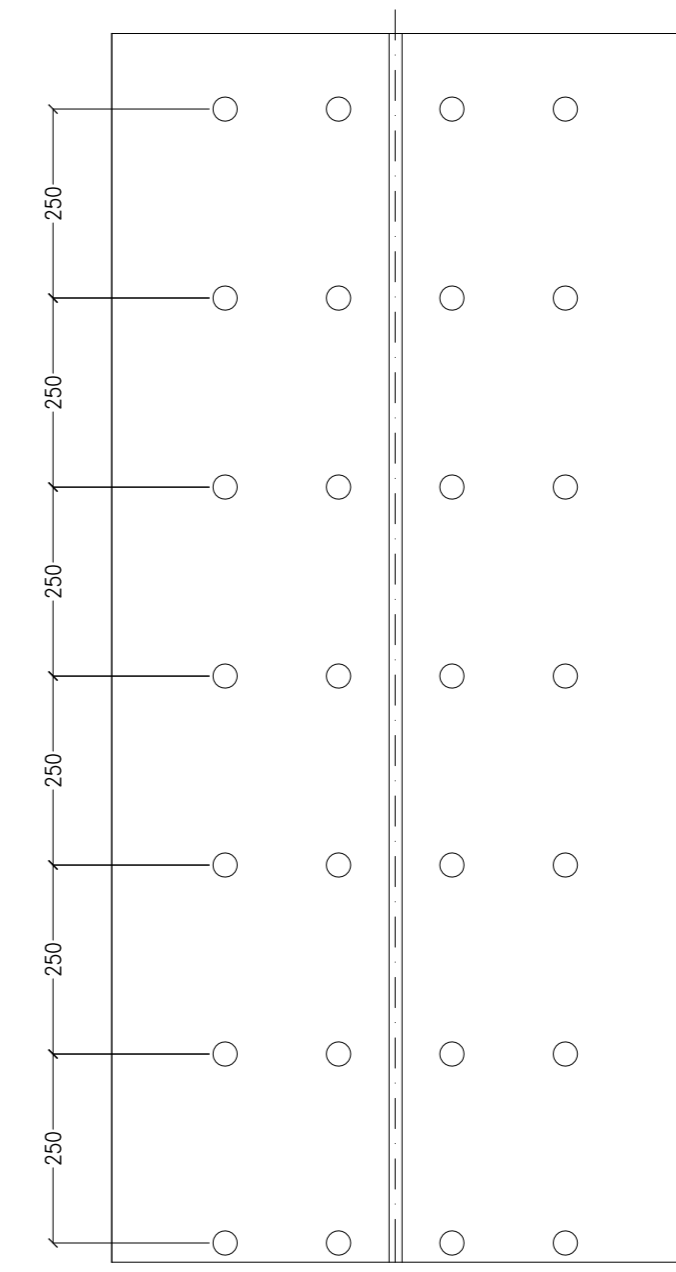
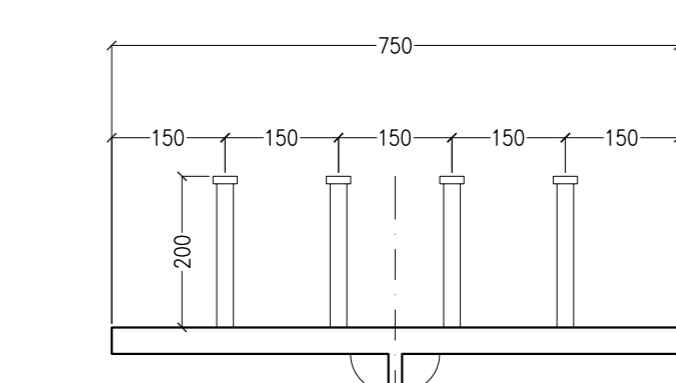
**PIOLATURA TIPO A 4 □ 22/150 mm pioli "NELSON" SCALA 1:10**



**PIOLATURA TIPO B 4 □ 22/200 mm pioli "NELSON" SCALA 1:10**



**PIOLATURA TIPO C 4 □ 22/250 mm pioli "NELSON" SCALA 1:10**



**PA 12/09**  
**CORRIDOIO PLURIMODALE TIRRENICO - NORD EUROPA**  
**ITINERARIO AGRIGENTO - CALTANISSETTA - A19**  
**S.S. N° 640 "DI PORTO EMPEDOCLE"**  
**AMMODERNAMENTO E ADEGUAMENTO ALLA CAT. B DEL D.M. 5.11.2001**  
 Dal Km 44+000 allo svincolo con l'A19



**OPERE D'ARTE MINORI**  
**CAVALCAVIA**  
 Cavalcavia alla progressiva 23+640,90  
 Carpenteria metallica - tav. 1/2

Codice Unico Progetto (CUP): F91B0900070001		Codice Elaborato:	
PA12_09 - E		1 3 5 C V 2 1 0 C V 1 0 F B B 0 0 6 A	
REV. DATA DESCRIZIONE REDATTO VERIFICATO APPROVATO AUTORIZZATO		Scala: 1:50	
Responsabile del Procedimento: Ing. MAURIZIO ARAMINI		Scalatore: P. PAGLINI	

Il Progettista: **CRONIS LUCIA** (Stampa)

Il Consulente Specialista: **STI ITALIA S.p.A.** (Stampa)

Il Geologo: **ING. MAURIZIO ARAMINI** (Stampa)

Il Coordinatore per la sicurezza in fase di progetto: **ING. MAURIZIO ARAMINI** (Stampa)

Il Direttore dei lavori: **ING. MAURIZIO ARAMINI** (Stampa)