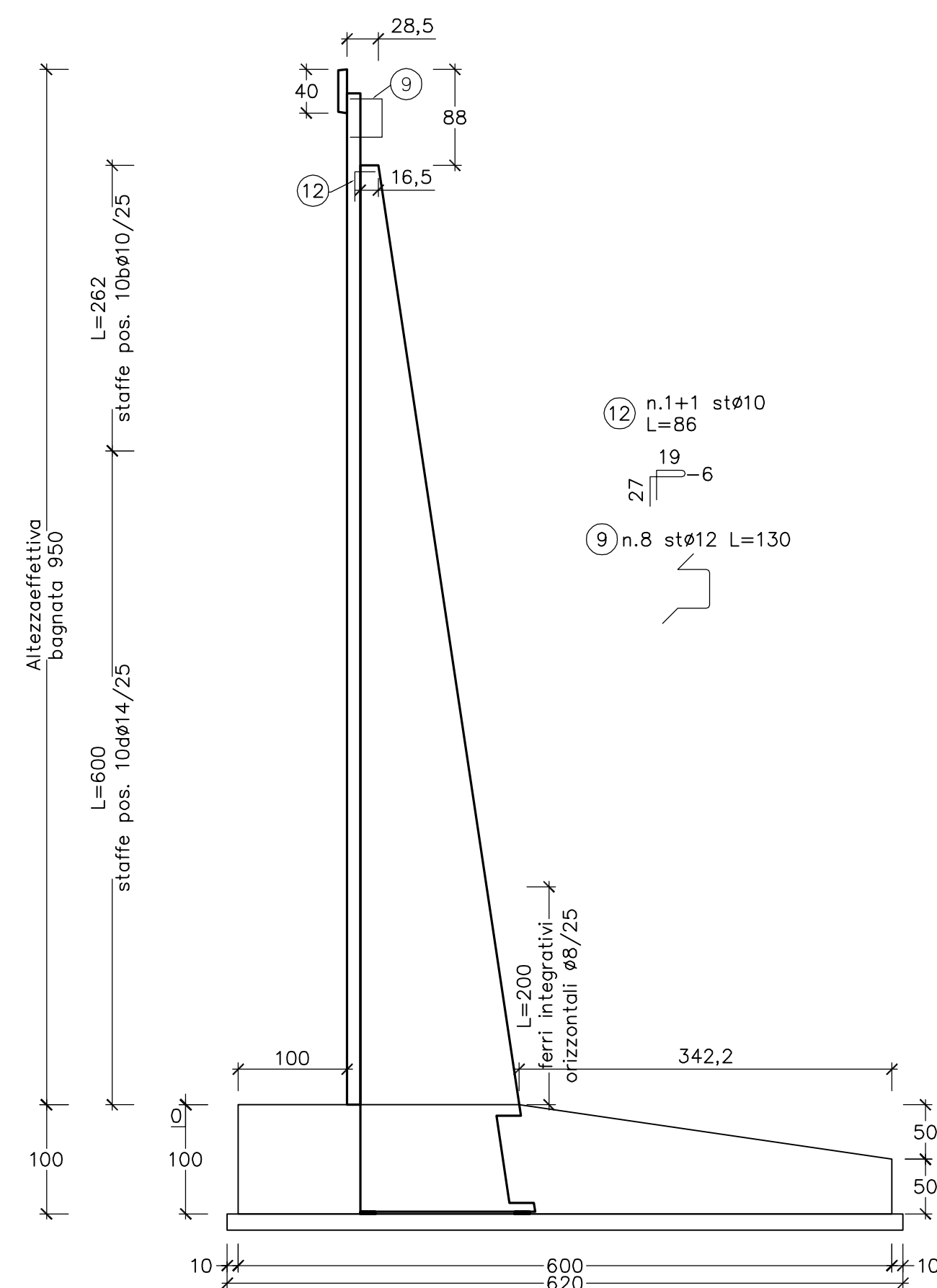
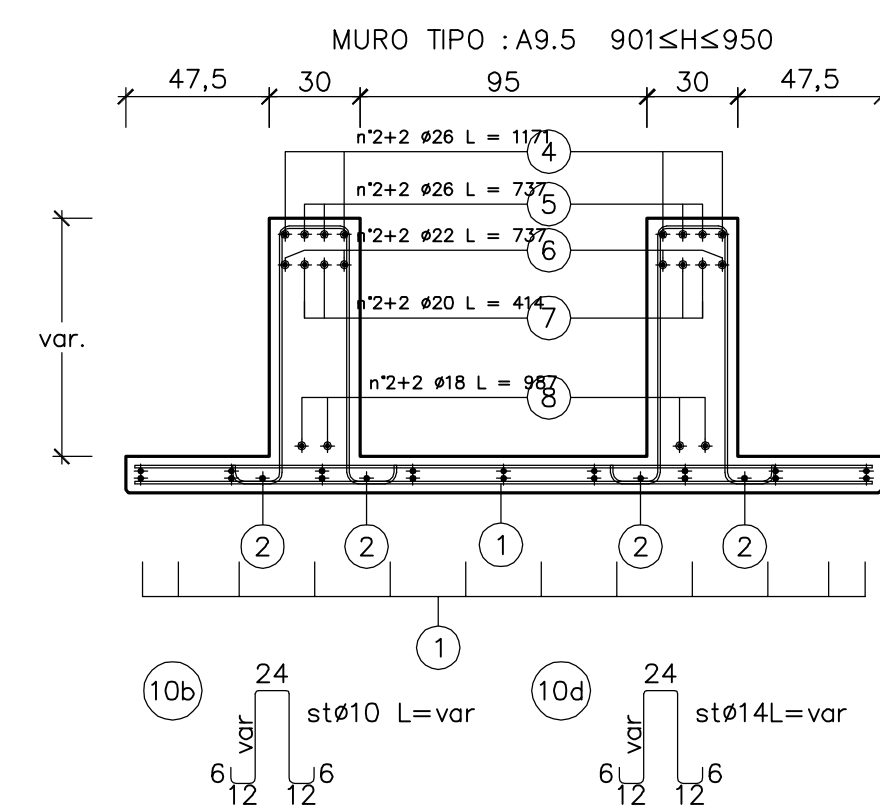
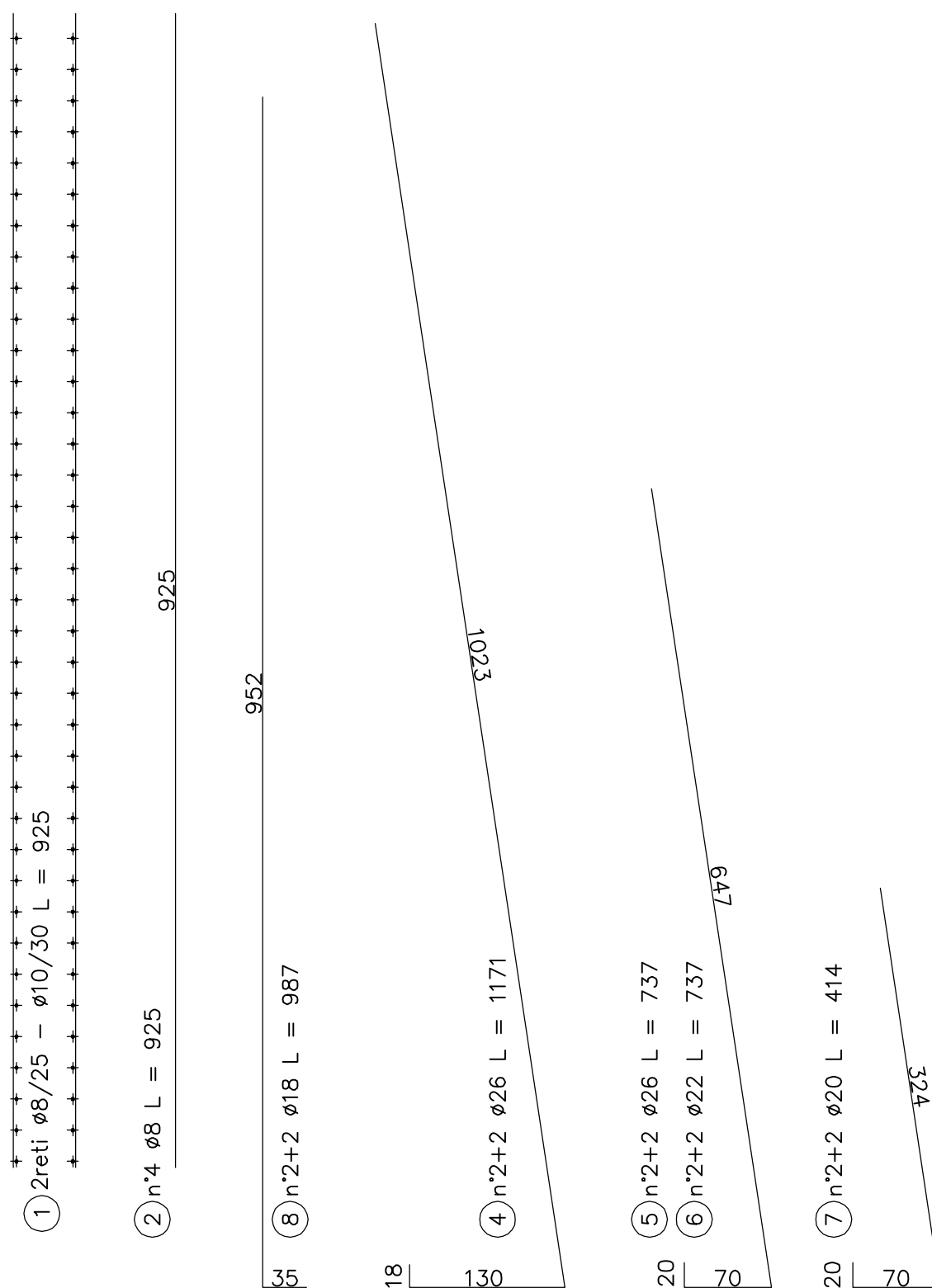


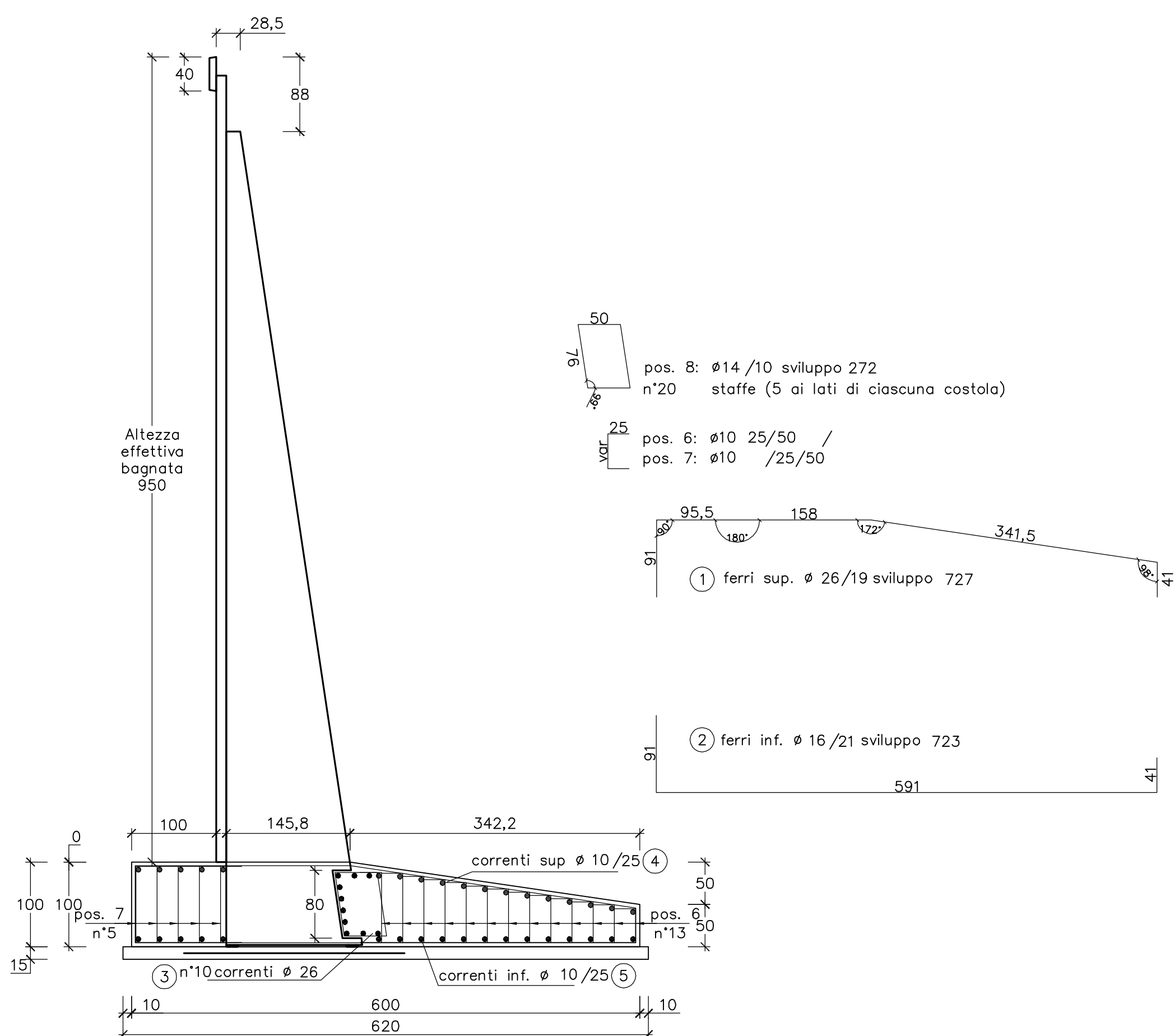
SEZIONE MURO PREFABBRICATO
TIPO : A9.5 901≤H≤950



coprifermo cm 3



SEZIONE MURO PREFABBRICATO
TIPO: A9.5 900≤H≤951
Spessore costola: 30



coprifermo cm 4,5

MURO TIPO: A9.5

FONDAZIONE RASTREMATA

FERRI DI ARMATURA (kg/m)

Pos.	n°	diam.	sviluppo	passo	kg/m
1	26	727	19		159.4
2	16	723	21		54.3
3	10	26	100		41.7
4	18	10	100		11.1
5	18	10	100		11.1
6	26	10	25+var+2 5	25/50	18.6
7	10	10	25+var+2 5	25/50	8.7
8	8	14	272	10	26.3
TOTALE					331.1

CALCESTRUZZO (mc/m)

Larghezza	Altezza	mc/m			
600	100	5.14			
Detrazione costola					
Altezza costola	B1	B2	Sp. costola		
98	146	160.5	30	-0.32	
TOTALE CALCESTRUZZO					4.83

CARPENTERIA (mq/m)

Altezza lato valle	Altezza lato monte	mq/m
100	50	1.50

PIANO DI APPOGGIO

FERRI DI ARMATURA (kg/m) (rete)

Larghezza rete	Peso (kg/mq)	kg/m
261	1.59	4.14

CALCESTRUZZO (mc/m)

Larghezza	Altezza	mc/m
620	15	0.93

MATRICE DI REVISIONE

REV	DATA	DESCRIZIONE MODIFICA
-	-	-
-	-	-
-	-	-
-	-	-
-	-	-
-	-	-
-	-	-
-	-	-

N.B.: LA TAVOLA SOSTITUISCE QUELLA RELATIVA AL CODICE [E - - - - -] DEL PROGETTO ESECUTIVO

CONCESSIONI AUTOSTRADALI LOMBARDE
Autosstrada Pedemontana Lombarda

COLLEGAMENTO AUTOSTRADE DALMINE - COMO - VARESE - VALICO DEL GAGGIOLIO E OPERE AD ESSO CONNESSE
CODICE C.U.P. F1189600276007

TRATTE B1, B2, C, D, TRVA13+14, GREENWAY

AS BUILT

TRATTA B1
OPERE D'ARTE MINORI - OPERE DI SOSTEGNO
ASSE PRINCIPALE
MURO 2 - Sezioni armatura - Tav. 4 di 17

IDENTIFICAZIONE ELABORATO
CODICE PROGETTO: F001078

IMPRESA
RAGGRUPPAMENTO TEMPORANEO IMPRESE:
Mandatario: STRABAG A.G.
Mandante: GLF Grandi Lavori Fincosit S.p.A.
Mandante: Impresa costruzioni Giuseppe Malturo S.p.A.
Mandante cooptata: STRABAG S.p.A.

CONCEDENTE
CONCESSIONI AUTOSTRADALI LOMBARDE

CONCESSIONARIO
Autosstrada Pedemontana Lombarda
Direttore Tecnico: Ing. Enrico Anzi
Riferimento Tecnico: Arch. Giovanni Carabò

APPROVATO
Autosstrada Pedemontana Lombarda
Il Direttore dei Lavori: Ing. Francesco Domenico

ELABORAZIONE PROGETTUALE
PROGETTISTA: Coopprogetti Soc. Coop.
DIRETTORE TECNICO: Ing. Alessandro Placucci

RESPONSABILE DI PROGETTO ED INCARICATO DELL'INTEGRAZIONE FRA LE VARIE PRESTAZIONI:
Ing. Alberto Cecchini

REDAZIONE
Redatto: Ragnacci
Verificato: Panfilì

STABAG **STRABAG**

ALBERTO CECCHINI
INGEGNERE
N° 15156
AUTOSTRADA

ALESSANDRO PLACUCCI
INGEGNERE
N° 1740
AUTOSTRADA