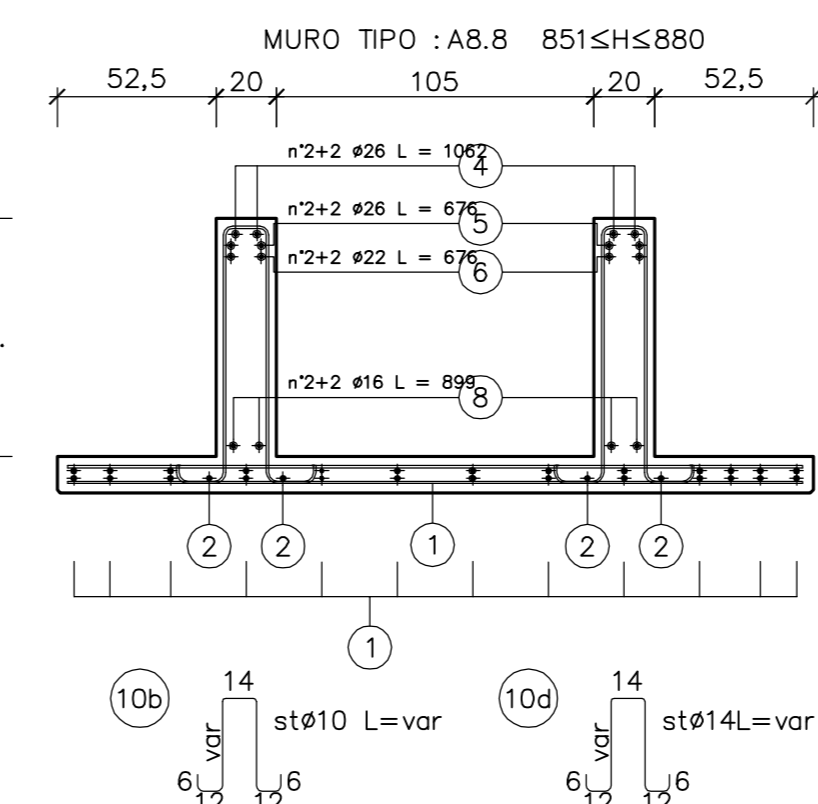
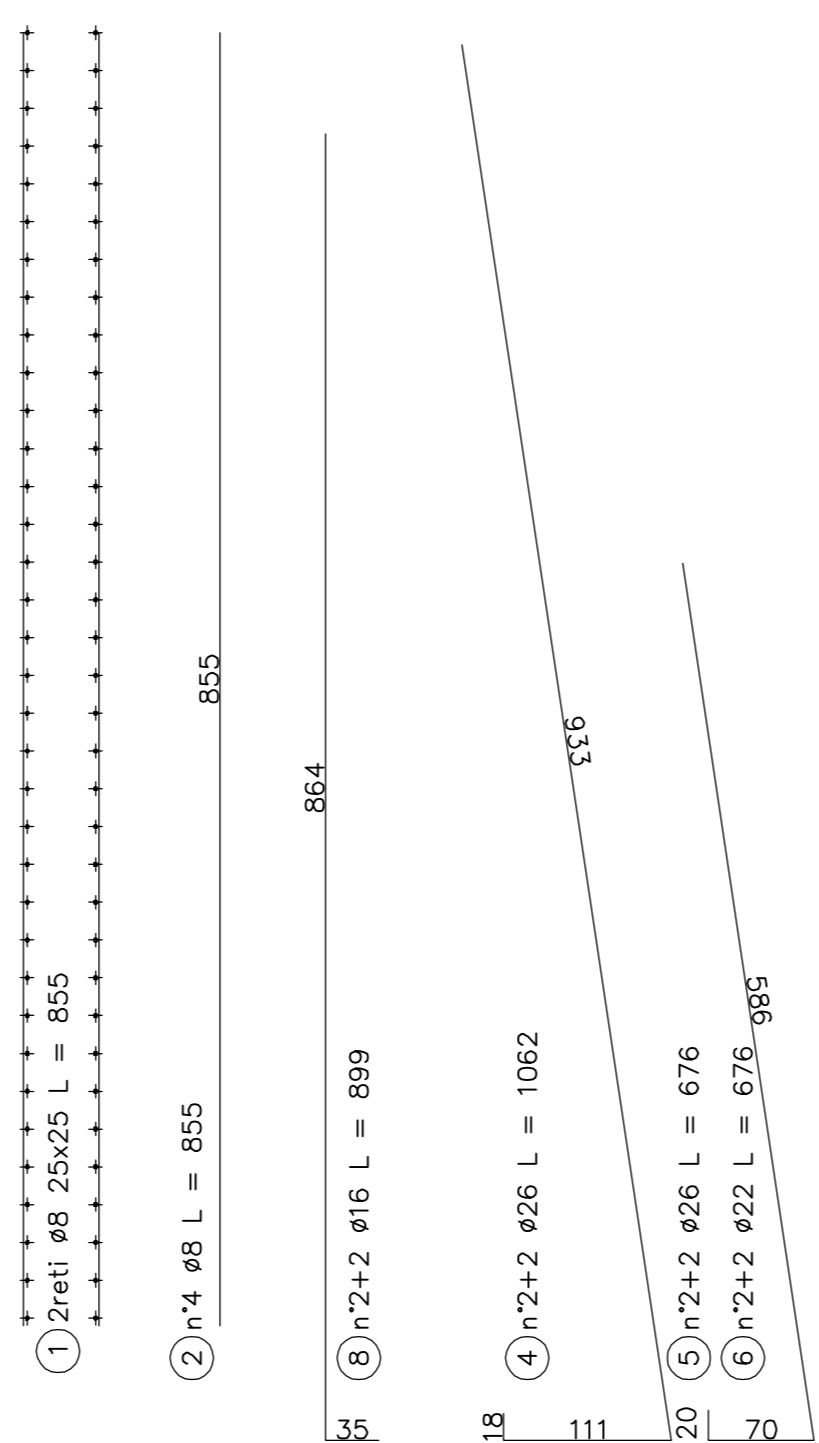
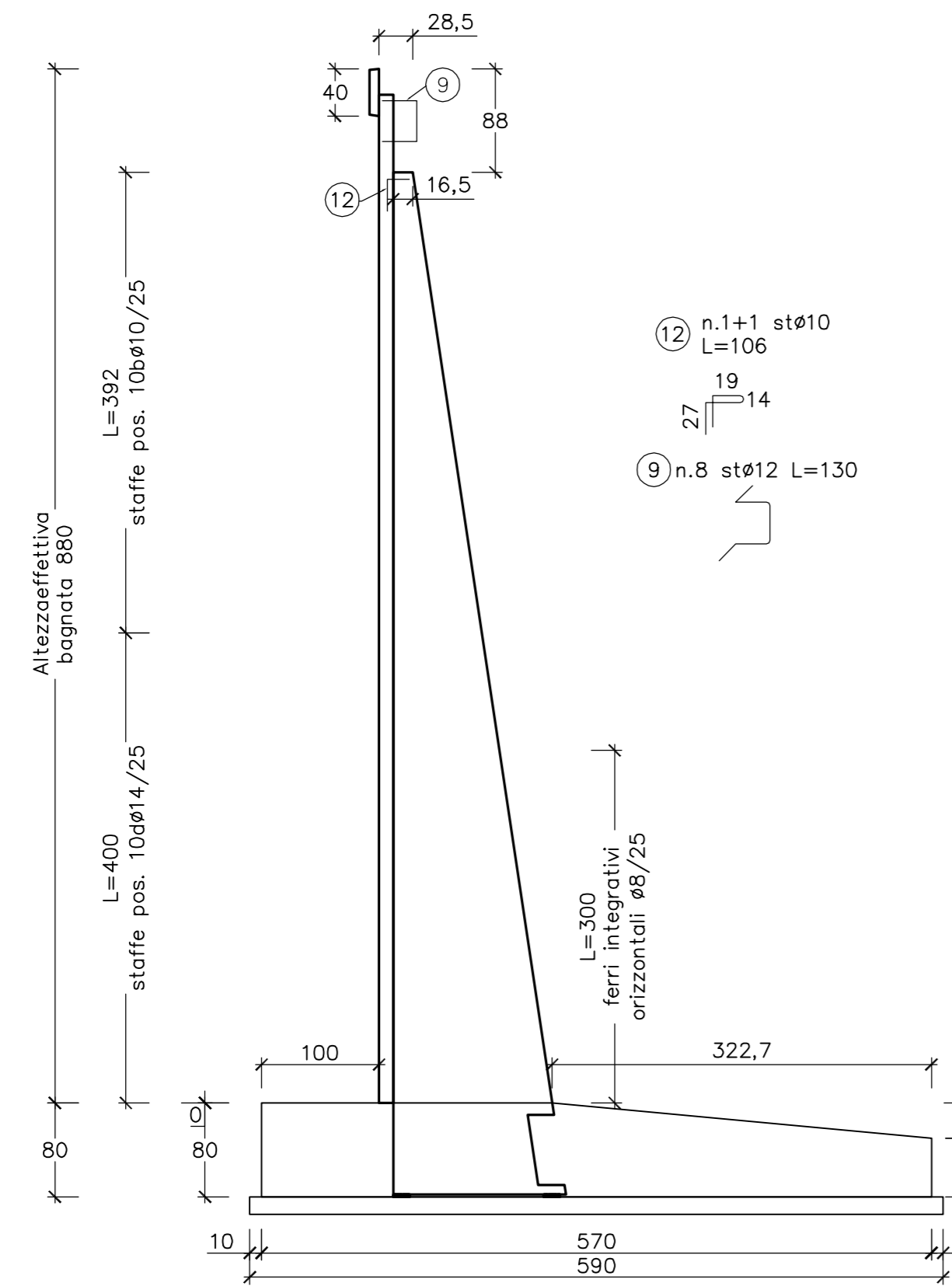
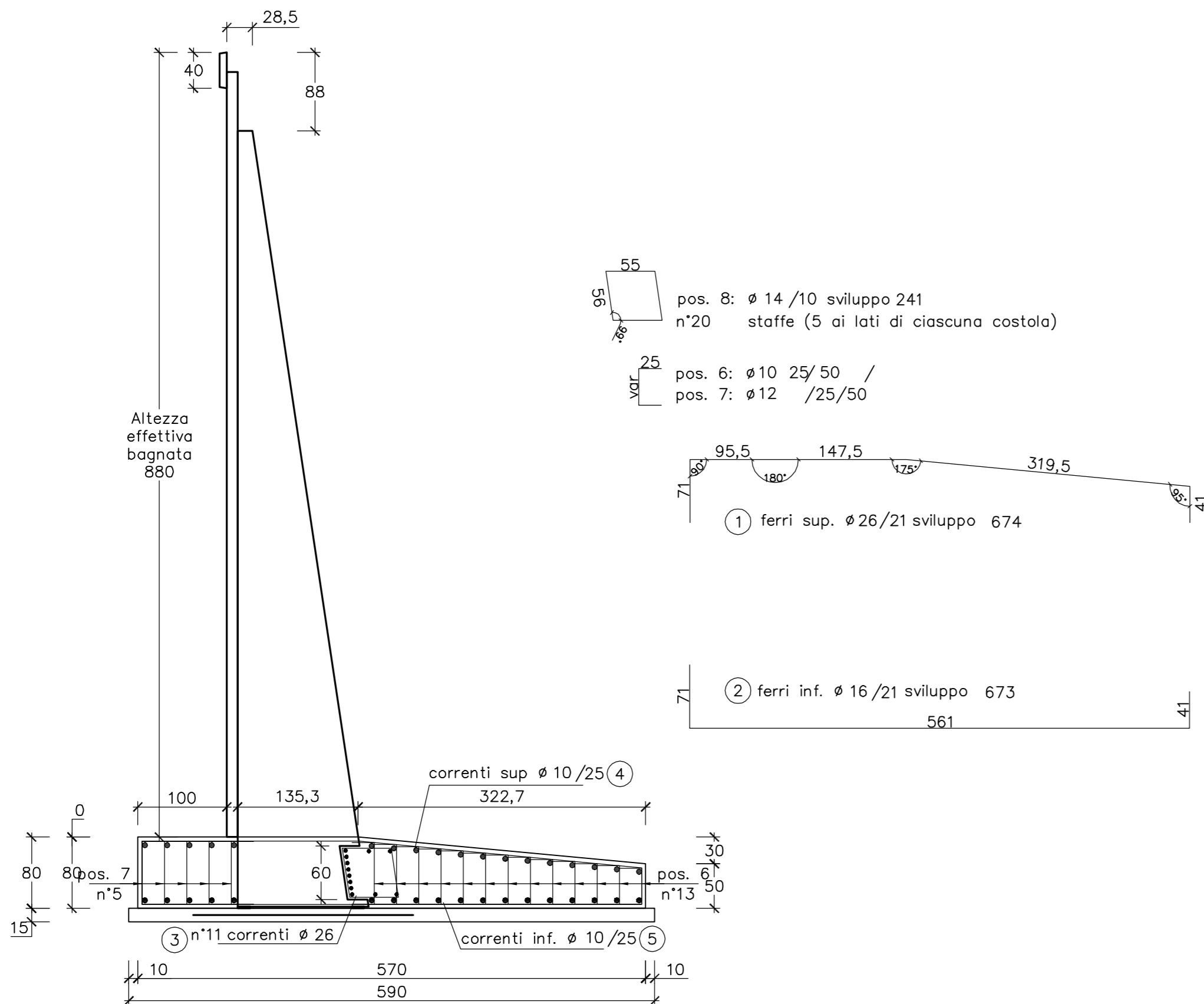


SEZIONE MURO PREFABBRICATO
TIPO : A8.8 851≤H≤880



SEZIONE MURO PREFABBRICATO
TIPO: A8.8 851≤H≤880
Spessore costola: 20



MURO TIPO: A8.8
FONDAZIONE RASTREMATA

FERRI DI ARMATURA (kg/ml)

Pos.	n°	diam.	sviluppo	passo	kg/ml
1	26	Ø6	674	21	133.7
2	16	Ø6	673	21	50.6
3	11	Ø6	100		45.8
4	18	Ø10	100		11.1
5	18	Ø10	100		11.1
6	26	Ø10	25+var+2	25/50	17.0
7	10	Ø12	25+var+2	25/50	10.7
8	8	Ø14	241	10	23.3
TOTALE					303.3

CALCESTRUZZO (mc/ml)

Larghezza	Altezza	mc/ml			
570	80	4.08			
Detrazione costola					
Altezza costola	B1	B2	Sp. costola		
78	135	147.0	20	-0.16	
TOTALE CALCESTRUZZO					3.92

CARPENTERIA (mq/ml)

Altezza lato valle	Altezza lato monte	mq/ml
80	50	1.30

PIANO DI APPOGGIO
FERRI DI ARMATURA (kg/ml) (rete
Ø5/20x20)

Larghezza rete	Peso (kg/mq)	kg/ml
247	1.59	3.93

CALCESTRUZZO (mc/ml)

Larghezza	Altezza	mc/ml
590	15	0.88

MATRICE DI REVISIONE

REV	DATA	DESCRIZIONE MODIFICA
-	-	-
-	-	-
-	-	-
-	-	-
-	-	-
-	-	-
-	-	-
-	-	-

N.B.: LA TAVOLA SOSTITUISCE QUELLA RELATIVA AL CODICE [E - - - - -] DEL PROGETTO ESECUTIVO

CONCESSIONARI AUTOSTRADALI LOMBARDE
Autosstrada Pedemontana Lombarda

COLLEGAMENTO AUTOSTRADALE
DALMINE - COMO - VARESE - VALICO DEL GAGGIOLIO E OPERE AD ESSO CONNESSE
CODICE C.U.P. F118060027007

TRATTE B1, B2, C, D, TRVA13+14, GREENWAY

AS BUILT

TRATTA B1
OPERE D'ARTE MINORI - OPERE DI SOSTEGNO
ASSE PRINCIPALE
MURO 2 - Sezioni armatura - Tav. 6 di 17

IDENTIFICAZIONE ELABORATO
CODICE PROGETTO: F01078

IMPRESA
RAGGRUPPAMENTO TEMPORANEO IMPRESE:

Mandatario	Mandante	Mandante	Mandante cooptata
STRABAG A.G.	GLF Grandi Lavori Fincosit S.p.A.	Impresa costruzioni Giuseppe Maltauro S.p.A.	STRABAG S.p.A.

Scala: 1:50

DATA DESCRIZIONE REV

November 2015, Emissione

RAGGRUPPAMENTO TEMPORANEO PROGETTISTI:

Mandatario	Mandante	Mandante	Mandante
3PI PROGETTI ITALIA	GP Progetti	Arch. Salvatore Vergiglio	Arch. Salvatore Vergiglio

CONCEDENTE
CONCESSIONARIO
APPROVATO

ELABORAZIONE PROGETTUALE
PROGETTISTA:
Cooprogetti Soc. Coop.
DIRETTORE TECNICO:
Ing. Alessandro Placucci

Redatto: Ragnacci Verificato: Panfil