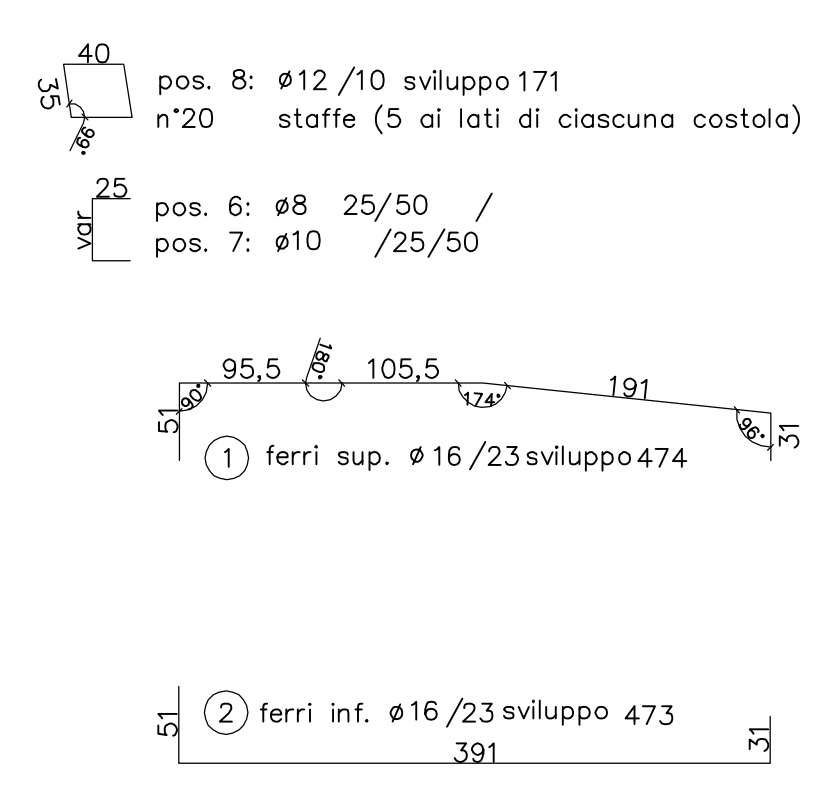
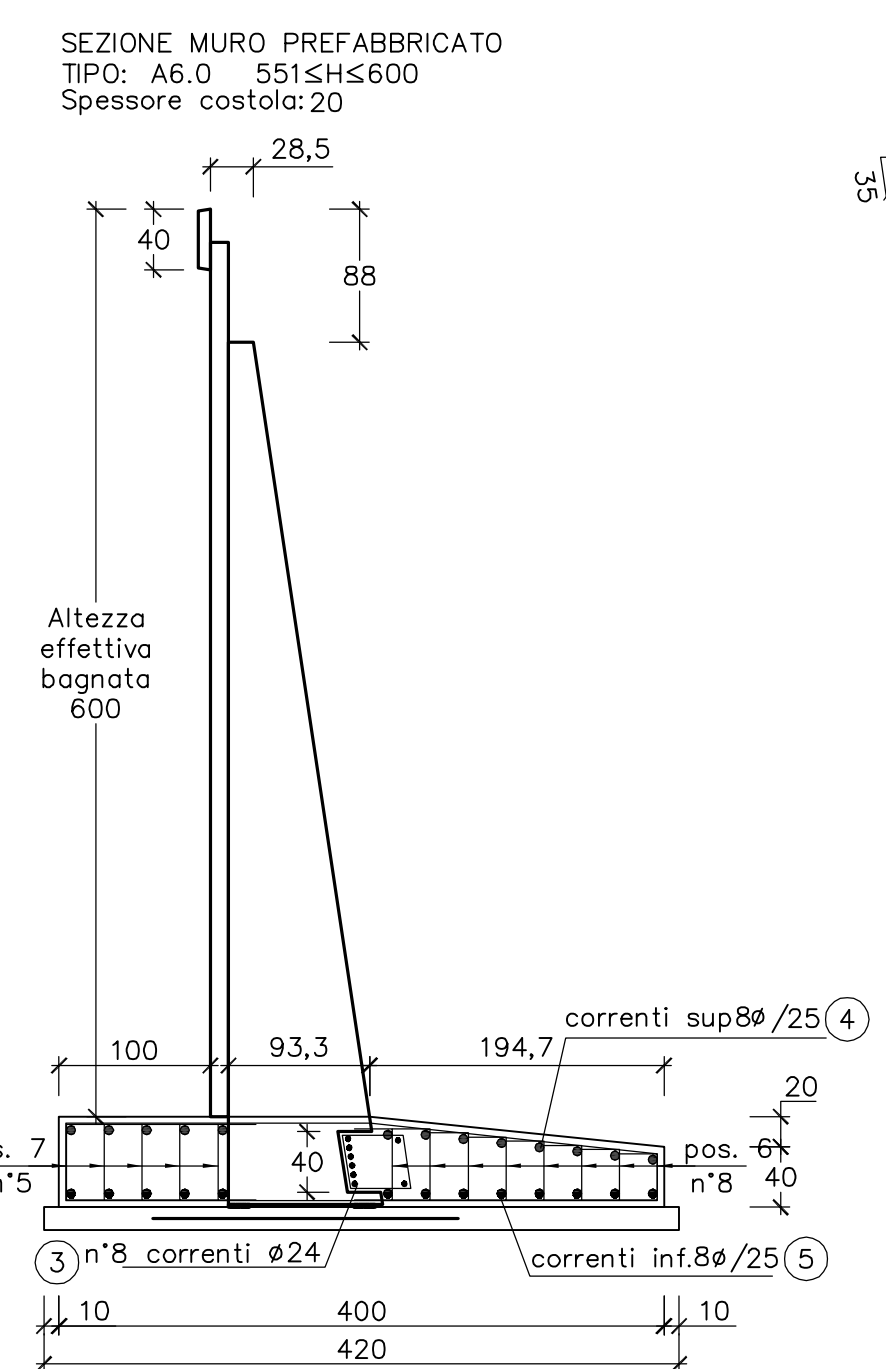


copriferro cm 3



copriferro cm 4,5

MURO TIPO: A6.0
FONDAZIONE RASTREMATA

FERRI DI ARMATURA (kg/m)

Pos.	n°	diam.	sviluppo	passo	kg/ml
1	16	474	23	32.5	32.5
2	16	473	23	32.4	32.4
3	8	24	100		28.4
4	13	8	100		5.1
5	13	8	100		5.1
6	16	8	25+var+2	25/50	5.7
7	10	10	25+var+2	25/50	6.2
8	8	12	171	10	12.1
TOTALE					127.7

CALCESTRUZZO (mc/ml)

Larghezza	Altezza	mc/ml		
400	60	2.21		
Detrazione costola				
Altezza costola	B1	B2	Sp. costola	
58	93	102.0	20	-0.08
TOTALE CALCESTRUZZO				2.13

CARPENTERIA (mq/ml)

Altezza lato valle	Altezza lato monte	mq/ml
60	40	1.00

PIANO DI APPOGGIO

FERRI DI ARMATURA (kg/ml) (rete #5/20x20)

Larghezza rete	Peso (kg/mq)	kg/ml
202	1.59	3.21

CALCESTRUZZO (mc/ml)

Larghezza	Altezza	mc/ml
420	15	0.63

MATRICE DI REVISIONE

REV	DATA	DESCRIZIONE MODIFICA
-	-	-
-	-	-
-	-	-
-	-	-
-	-	-
-	-	-
-	-	-

N.B.: LA TAVOLA SOSTITUISCE QUELLA RELATIVA AL CODICE [E - - - - -] DEL PROGETTO ESECUTIVO

CONCESSIONARI AUTOSTRADALI LOMBARDE
Autosstrada Pedemontana Lombardia

COLLEGAMENTO AUTOSTRADALE
DALMINE - COMO - VARESE - VALICO DEL GAGGIOLLO E OPERE AD ESSO CONNESSE
CODICE C.U.P. F1180600270007

TRATTE B1, B2, C, D, TRVA13+14, GREENWAY
AS BUILT
TRATTA B1
OPERE D'ARTE MINORI - OPERE DI SOSTEGNO
ASSE PRINCIPALE
MURO 2 - Sezioni armatura - Tav. 12 di 17

IMPRESA
RAGGRUPPAMENTO TEMPORANEO IMPRESE:
Mandatario: STRABAG A.G. Mandante: GLF Grandi Lavori Fincosit S.p.A. Mandante cooptata: STRABAG S.p.A.

CONCEDENTE
CONCESSIONARI AUTOSTRADALI LOMBARDE

CONCESSIONARIO
Autosstrada Pedemontana Lombardia
Direttore Tecnico: Ing. Enrico Anni
Riferimento Tecnico: Arch. Giovanni Canab

APPROVATO
Autosstrada Pedemontana Lombardia
Il Direttore dei Lavori: Ing. Francesco Domarato

ELABORAZIONE PROGETTUALE
PROGETTISTA: Coopprogetti Soc. Coop.
DIRETTORE TECNICO: Ing. Alessandro Placucci

Redatto: Ragnacci Verificato: Panfil

INGEGNERI DELLA PROVINCIA DI SOMBRIO
Scabba A. N° 1740
DOTTOR INGEGNERE ALESSANDRO PLACUCCI
SISTEMI CIVILI E AMBIENTALI - SETTORE INGEGNERIALE
Approvato: Placucci