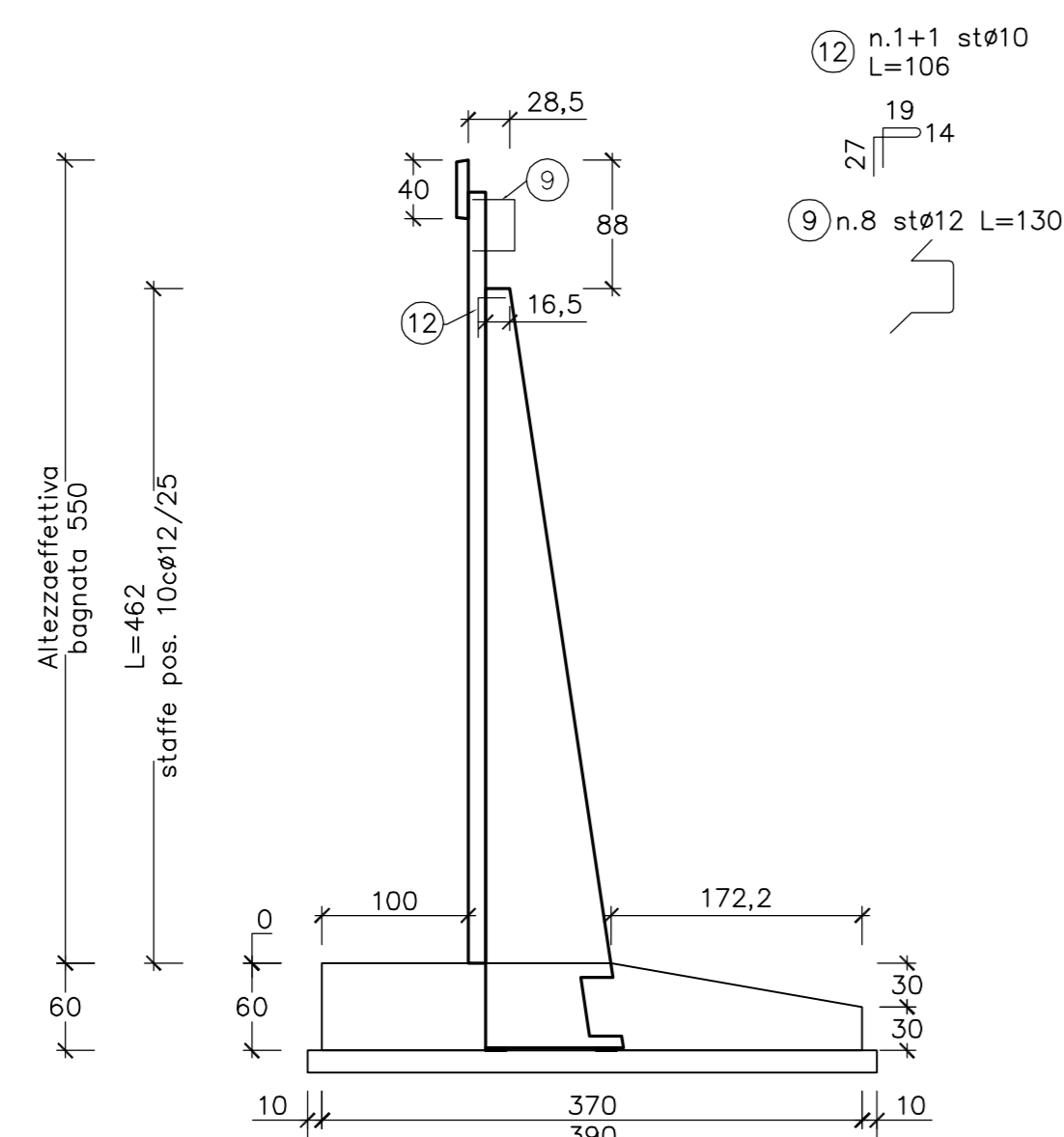
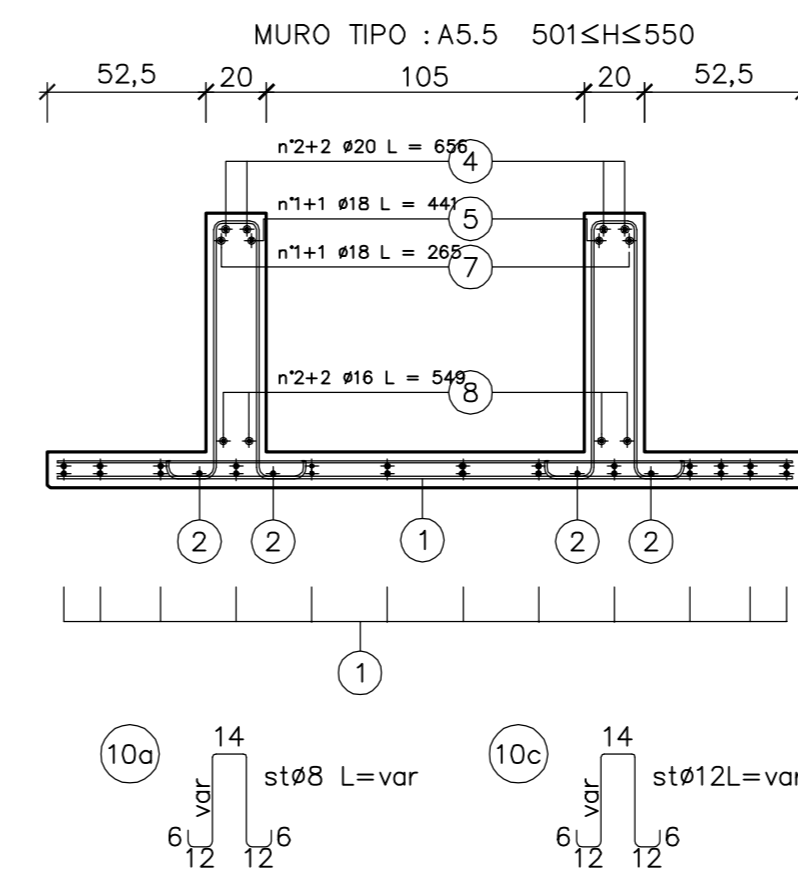
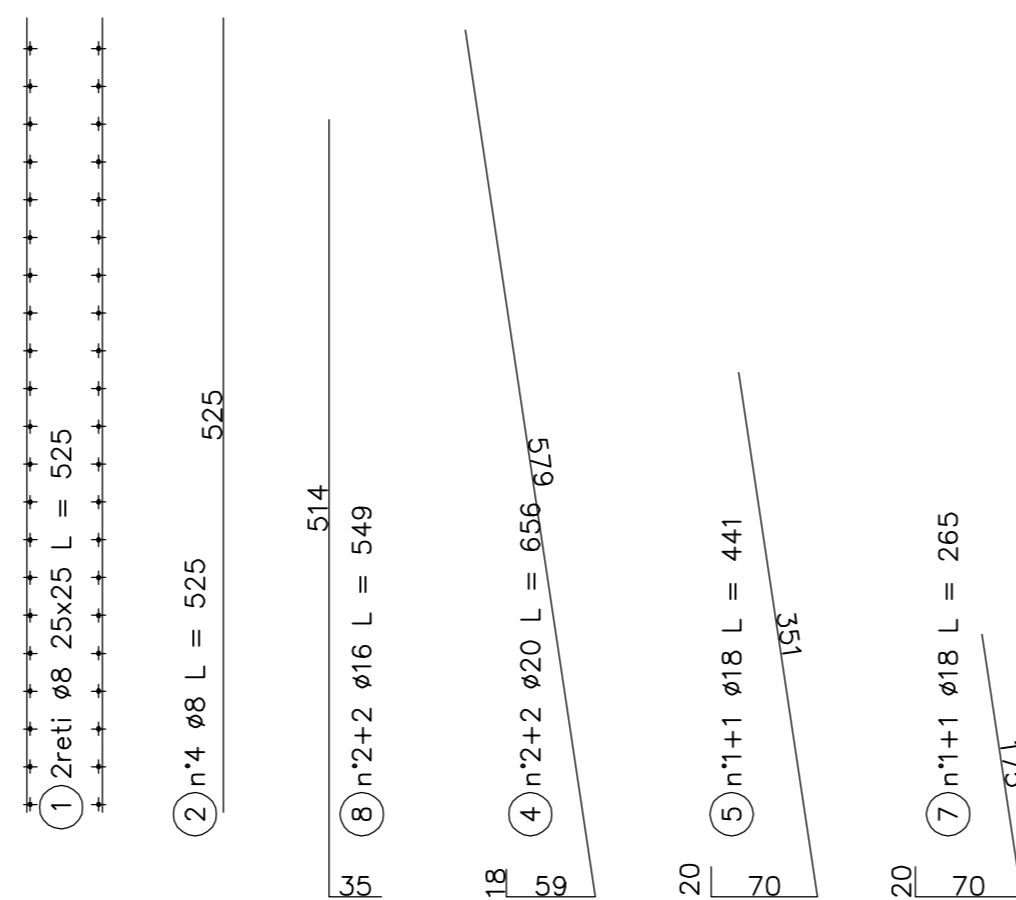


SEZIONE MURO PREFABBRICATO
TIPO : A5.5 501≤H≤550



coprifero cm 3



MURO TIPO: A5.5

FONDAZIONE RASTREMATA

FERRI DI ARMATURA (kg/m)

Pos.	n°	diam.	sviluppo	passo	kg/ml
1	14	436	23	22.9	
2	14	433	23	22.7	
3	7	22	100		20.9
4	12	8	100		4.7
5	12	8	100		4.7
6	14	8	25+var+2	25/50	4.7
7	10	10	25+var+2	25/50	6.2
8	8	12	151	10	10.7
TOTALE					97.7

CALCESTRUZZO (mc/ml)

Larghezza	Altezza	mc/ml
370	60	1.96
Detrazione costola		
Altezza costola	B1	B2
58	86	94.5
Sp. costola		20
Sp. costola		-0.07
TOTALE CALCESTRUZZO		1.89

CARPENTERIA (mq/ml)

Altezza lato valle	Altezza lato monte	mq/ml
60	30	0.90

PIANO DI APPOGGIO

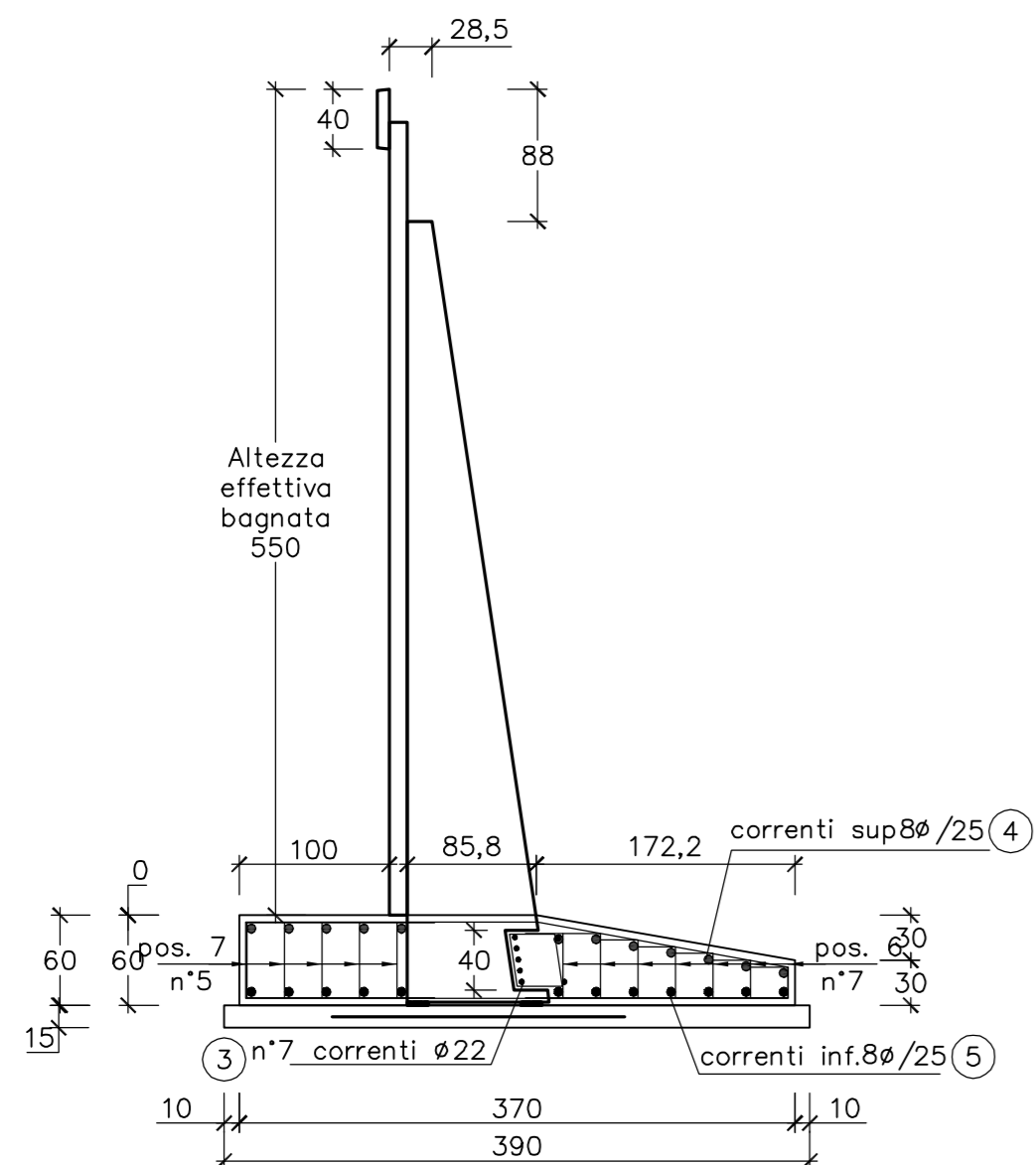
FERRI DI ARMATURA (kg/m) (rete)

Larghezza rete	Peso (kg/mq)	kg/ml
195	1.59	3.09

CALCESTRUZZO (mc/ml)

Larghezza	Altezza	mc/ml
390	15	0.58

SEZIONE MURO PREFABBRICATO
TIPO: A5.5 501≤H≤550
Spessore costola: 20



coprifero cm 4,5

MATRICE DI REVISIONE

REV	DATA	DESCRIZIONE MODIFICA
-	-	-
-	-	-
-	-	-
-	-	-
-	-	-
-	-	-
-	-	-

N.B.: LA TAVOLA SOSTITUISCE QUELLA RELATIVA AL CODICE [E - - - - -] DEL PROGETTO ESECUTIVO

CONCESSIONARI AUTOSTRADALI LOMBARDE
Autosstrada Pedemontana Lombarda

COLLEGAMENTO AUTOSTRADALE
DALMINE - COMO - VARESE - VALICO DEL GAGGIOLIO E OPERE AD ESSO CONNESSE
CODICE C.U.P. F118060027007

TRATTE B1, B2, C, D, TRVA13+14, GREENWAY

AS BUILT

TRATTA B1
OPERE D'ARTE MINORI - OPERE DI SOSTEGNO
ASSE PRINCIPALE
MURO 2 - Sezioni armatura - Tav. 13 di 17

IDENTIFICAZIONE ELABORATO
CODICE PROGETTO: F01078

IMPRESA
RAGGRUPPAMENTO TEMPORANEO IMPRESE:

Mandatario	Mandante	Mandante	Mandante cooptata
STRABAG A.G.	GLF Grandi Lavori Fincosit S.p.A.	Impresa costruzioni Giuseppe Maitauro S.p.A.	STRABAG S.p.A.

Scala: 1:50

DATA DESCRIZIONE REV
Novembre 2015, Emissione E

RAGGRUPPAMENTO TEMPORANEO PROGETTISTI:

Mandatario	Mandante	Mandante	Mandante
3PI PROGETTI ITALIA	GP Progettisti	Arch. Salvatore Cerignolo	Arch. Salvatore Cerignolo

CONCEDENTE
CONCESSIONARI AUTOSTRADALI LOMBARDE

RESPONSABILE DI PROGETTO ED INCARICATO DELL'INTEGRAZIONE FRA LE VARIE PRESTAZIONI:
Ing. Alberto Cecchini

ELABORAZIONE PROGETTUALE
PROGETTISTA:
Coopprogetti Soc. Coop.
DIRETTORE TECNICO:
Ing. Alessandro Placucci

APPROVATO
Autosstrada Pedemontana Lombarda
Direttore Tecnico:
Ing. Enrico Anzi
Responsabile Tecnico:
Arch. Giovanni Carabò

Il Direttore dei Lavori:
Ing. Francesco Domenico

Redatto: Ragnacci Verificato: Panfilì

INGEGNERI DELLA PROVINCIA DI VARESE
Sottosegretario A. Scattolon
N° 1740
DOTTORE INGEGNERE
ALESSANDRO PLACUCCI
SISTEMI CIVILI E AMBIENTALI
SETTORE PROFESSIONALE
Approvato: Placucci