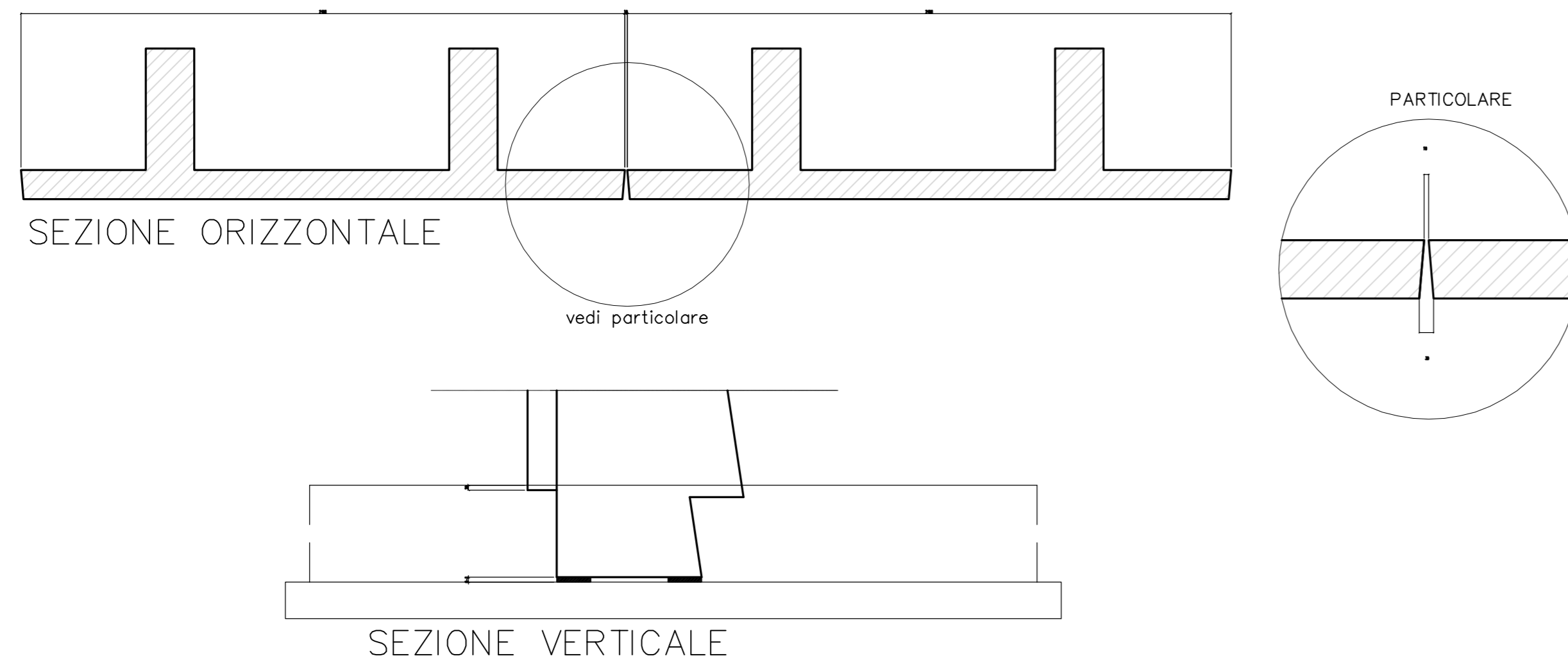
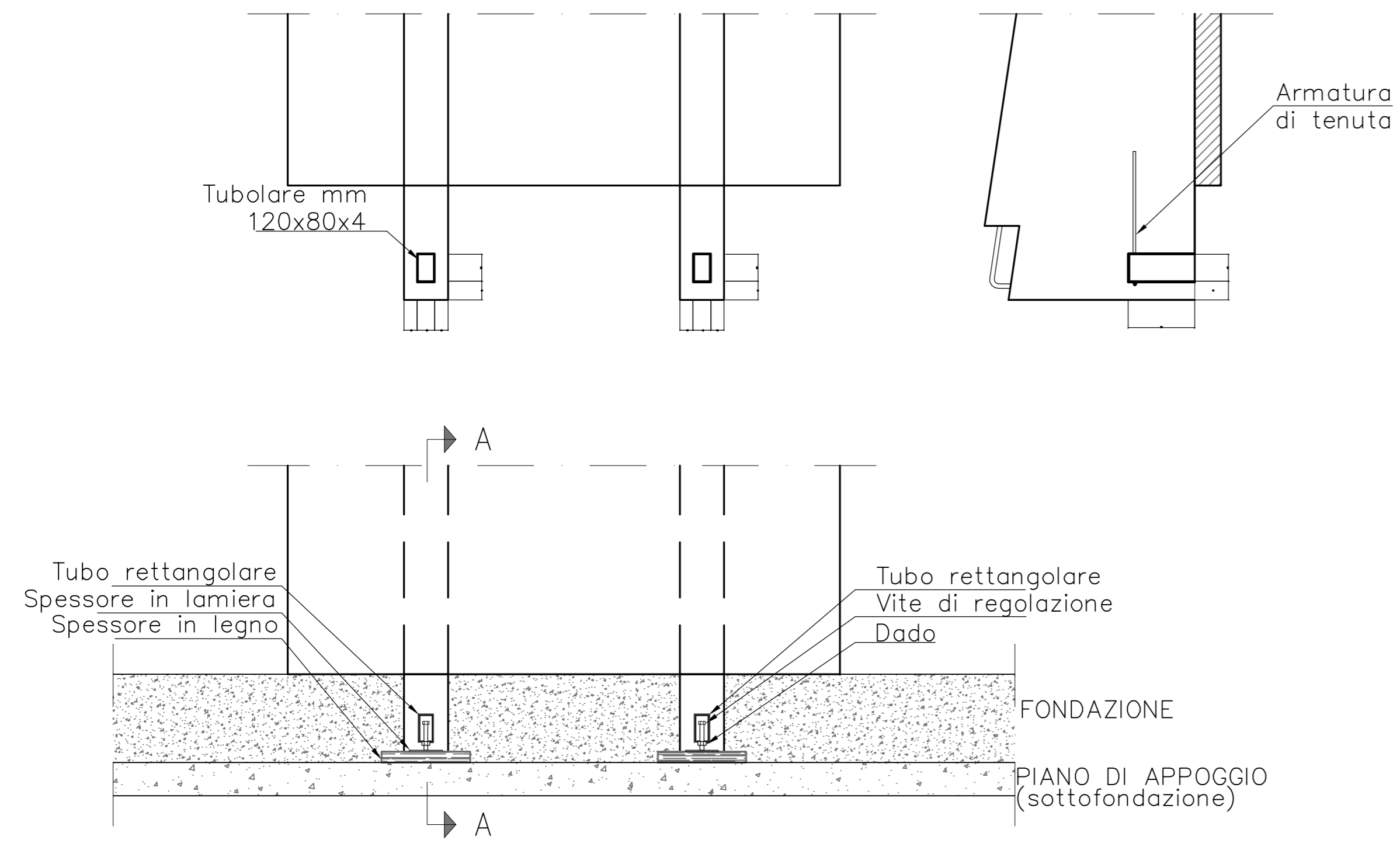


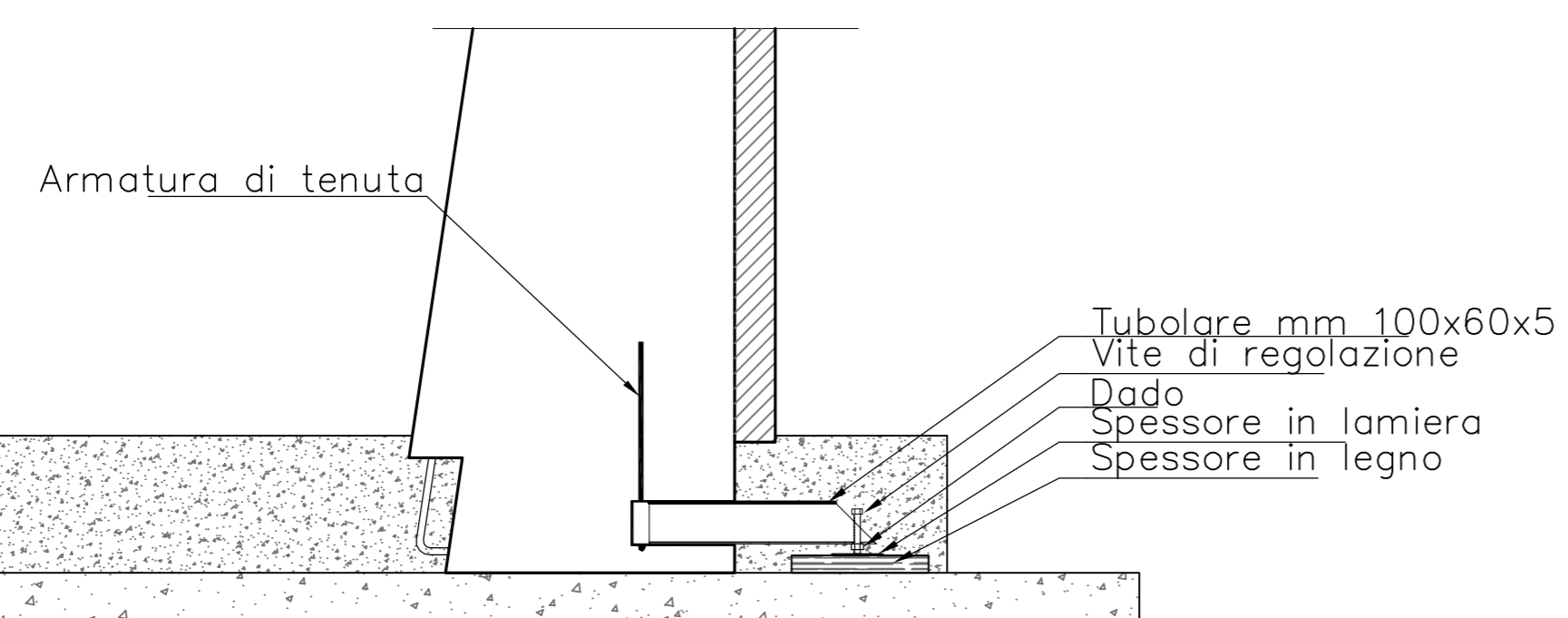
TOLLERANZE DI POSA



PARTICOLARE DI MESSA A PIOMBO



SEZIONE A-A



SCHEMA DI SOLLEVAMENTO E MESSA IN OPERA



MATRICE DI REVISIONE

REV	DATA	DESCRIZIONE MODIFICA

N.B.: LA TAVOLA SOSTITUISCE QUELLA RELATIVA AL CODICE [E] - [ ] - [ ] - [ ] - [ ] - [ ] - [ ] - [ ] DEL PROGETTO ESECUTIVO

CONCESSIONI AUTOSTRADALI LOMBARDE

Autosstrada Pedemontana Lombarda

**COLLEGAMENTO AUTOSTRADE DALMINE - COMO - VARESE - VALICO DEL GAGGIOLO E OPERE AD ESSO CONNESSE**  
 CODICE C.U.P. F11B9600027007

**TRATTE B1, B2, C, D, TRVA13+14, GREENWAY**

**AS BUILT**

**TRATTA B1**

OPERE D'ARTE MINORI - OPERE DI SOSTEGNO

ASSE PRINCIPALE

MURO 2 - Schema e particolari di posa

IDENTIFICAZIONE ELABORATO		IMPRESA	
CODICE PROGETTO: F001078		RAGGRUPPAMENTO TEMPORANEO IMPRESE:	
WBS		Mandatario	Mandante
A	1	STRABAG A.G.	STRABAG S.p.A.
B	2	GLF Grandi Lavori Fincosit S.p.A.	Impresa costruzioni Giuseppe Maltauro S.p.A.
C	3		
D	4		
E	5		
F	6		

Scala: 1:20

DATA	DESCRIZIONE	REV	PROGETTISTA - PROGETTO ESECUTIVO DI DETTAGLIO
Novembre 2015	Esibizione	E	RAGGRUPPAMENTO TEMPORANEO PROGETTISTI:
			Mandatario
			Mandante
			Arch. Salvatore Cerriglio

CONCEDENTE: CONCESSIONI AUTOSTRADALI LOMBARDE

CONCESSIONARIO: Autosstrada Pedemontana Lombarda

APPROVATO: Autosstrada Pedemontana Lombarda

RESPONSABILE DI PROGETTO ED INCARICATO DELL'INTEGRAZIONE FRA LE VARIE PRESTAZIONI: Ing. Alberto Cecchini

ELABORAZIONE PROGETTUALE: PROGETTISTA: Coopprogetti Soc. Coop. DIRETTORE TECNICO: Ing. Alessandro Placucci

Redatto: Ragnacci Verificato: Panfil

INGEGNERI DELLA PROVINCIA DI SOSSO A. Scattoni A. N° 1740

DOTTORE INGEGNERE ALESSANDRO PLACUCCI

Approvato: Placucci