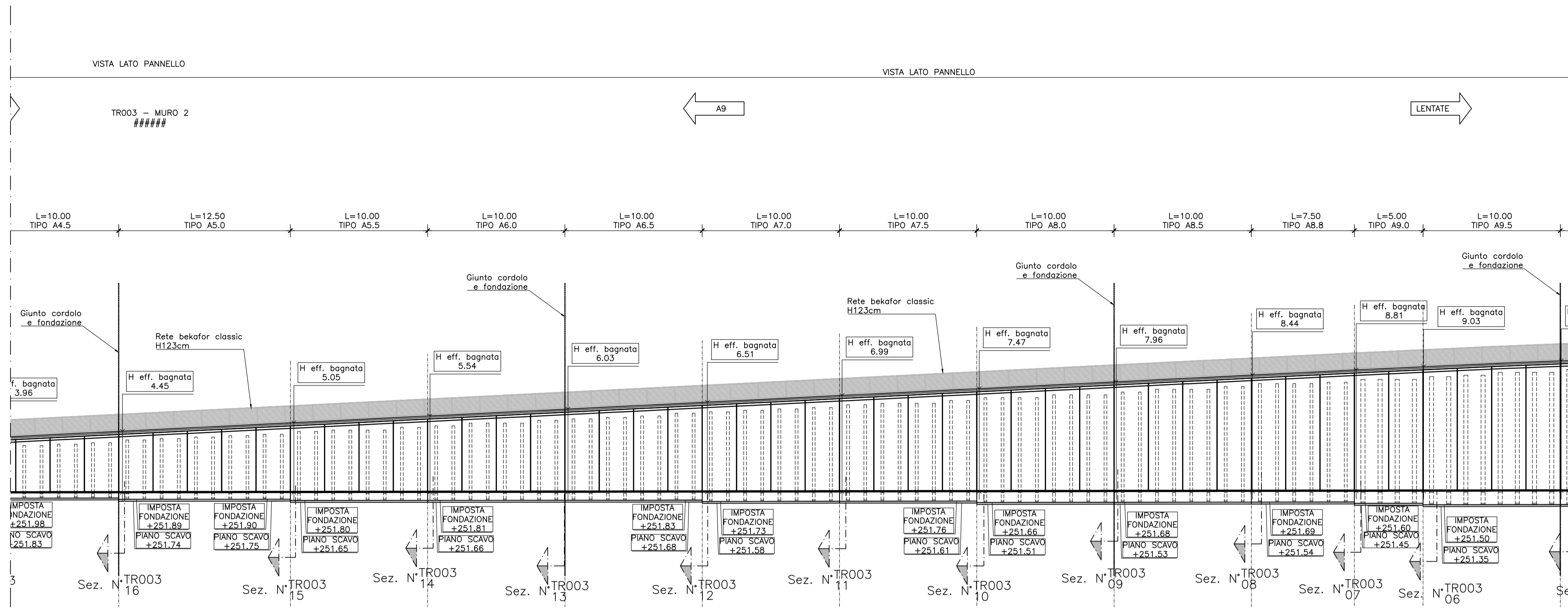
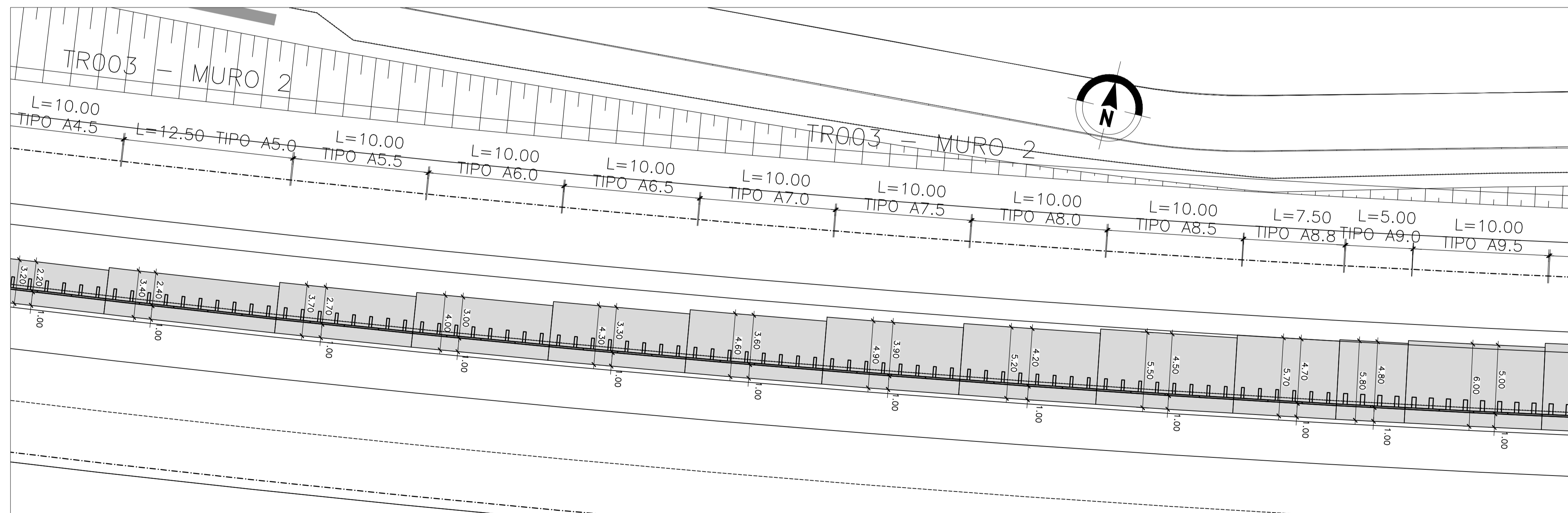


PROSPETTO MURO 2 – Scala 1:200



PIANTA MURO 2 – Scala 1:200



MATRICE DI REVISIONE

REV	DATA	DESCRIZIONE MODIFICA

N.B.: LA TAVOLA SOSTITUISCE QUELLA RELATIVA AL CODICE [] DEL PROGETTO ESECUTIVO

COLLEGAMENTO AUTOSTRADALE DALMINE - COMO - VARESE - VALICO DEL GAGGIOLO E OPERE AD ESSO CONNESSE
 CODICE C.U.P. F118000027007
TRATTE B1, B2, C, D, TRVA13+14, GREENWAY
AS BUILT
TRATTA B1
 OPERE D'ARTE MINORI - OPERE DI SOSTEGNO
 ASSE PRINCIPALE
 MURO 2 - Pianta e prospetto - Tav. 2 di 3

CONCESSIONARI AUTOSTRADALI LOMBARDE

IMPRESA RAGGRUPPAMENTO TEMPORANEO IMPRESE:
 Mandatario: STRABAG A.G.
 Mandante: GLF Grandi Lavori Fincosit S.p.A.
 Mandante: Impresa costruzioni Giuseppe Malturo S.p.A.
 Mandante cooptata: STRABAG S.p.A.

STRABAG MALTAURO STRABAG

CONCESSIONARIO: Autostreda Pedemontana Lombardia
 Direttore Tecnico: Ing. Enrico Arini
 Referente Tecnico: Arch. Giovanni Camillo

PROGETTISTA: Progettisti Soc. Coop.
 DIRETTORE TECNICO: Ing. Alessandro Placucci

APPROVATO: Il Direttore dei Lavori: Ing. Francesco Domenico

REDAZIONE: Ragnacci
 VERIFICATO: Panfilì

INGEGNERE DELLA PROVINCIA DI MILANO
 Sezione A
 N° A1740
 Dottore Ingegnere
ALESSANDRO PLACUCCI
 SETTORE CIVILE E AMBIENTALE
 SEZIONE DISTrettUALE
 Approvato: Placucci