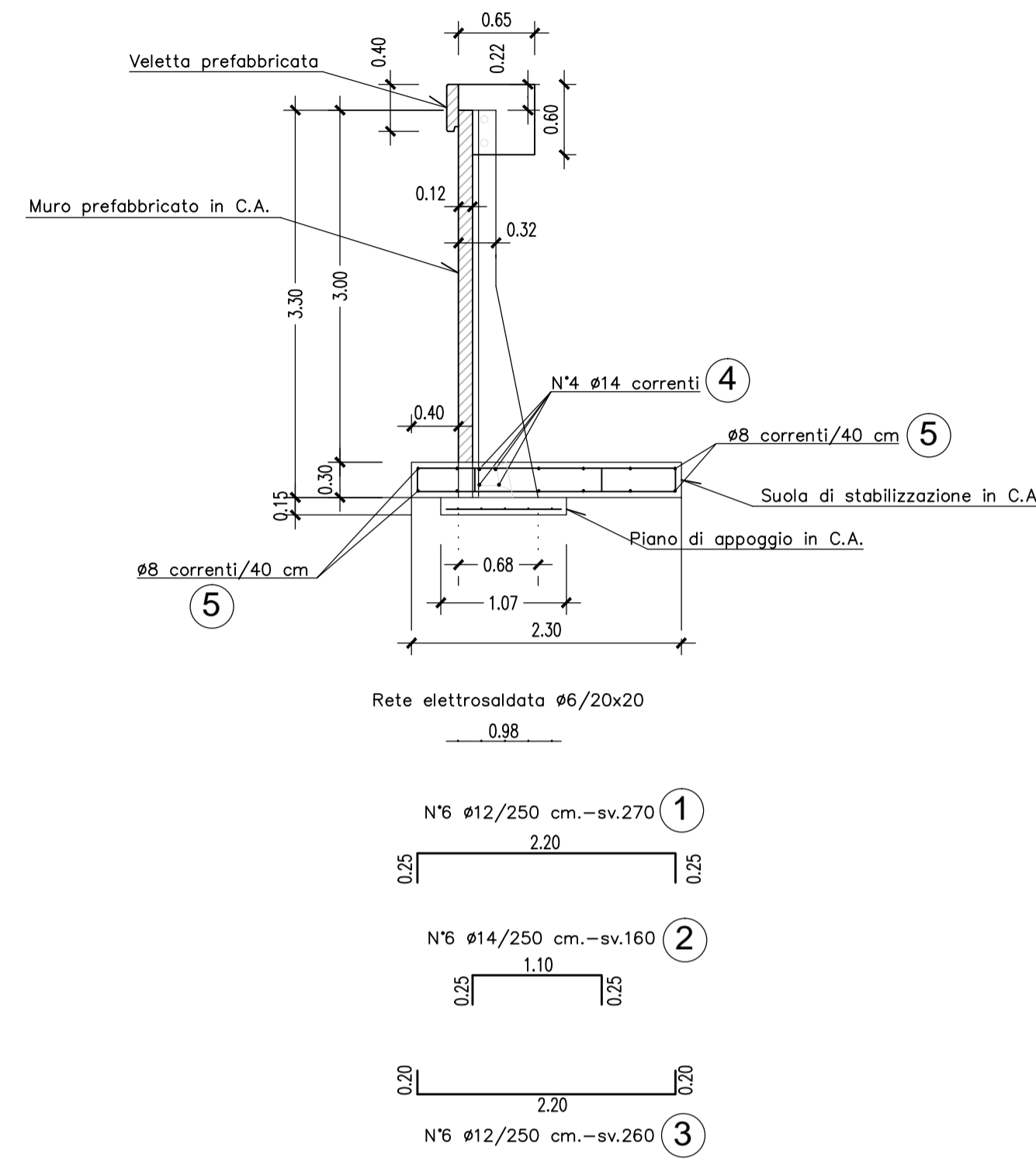
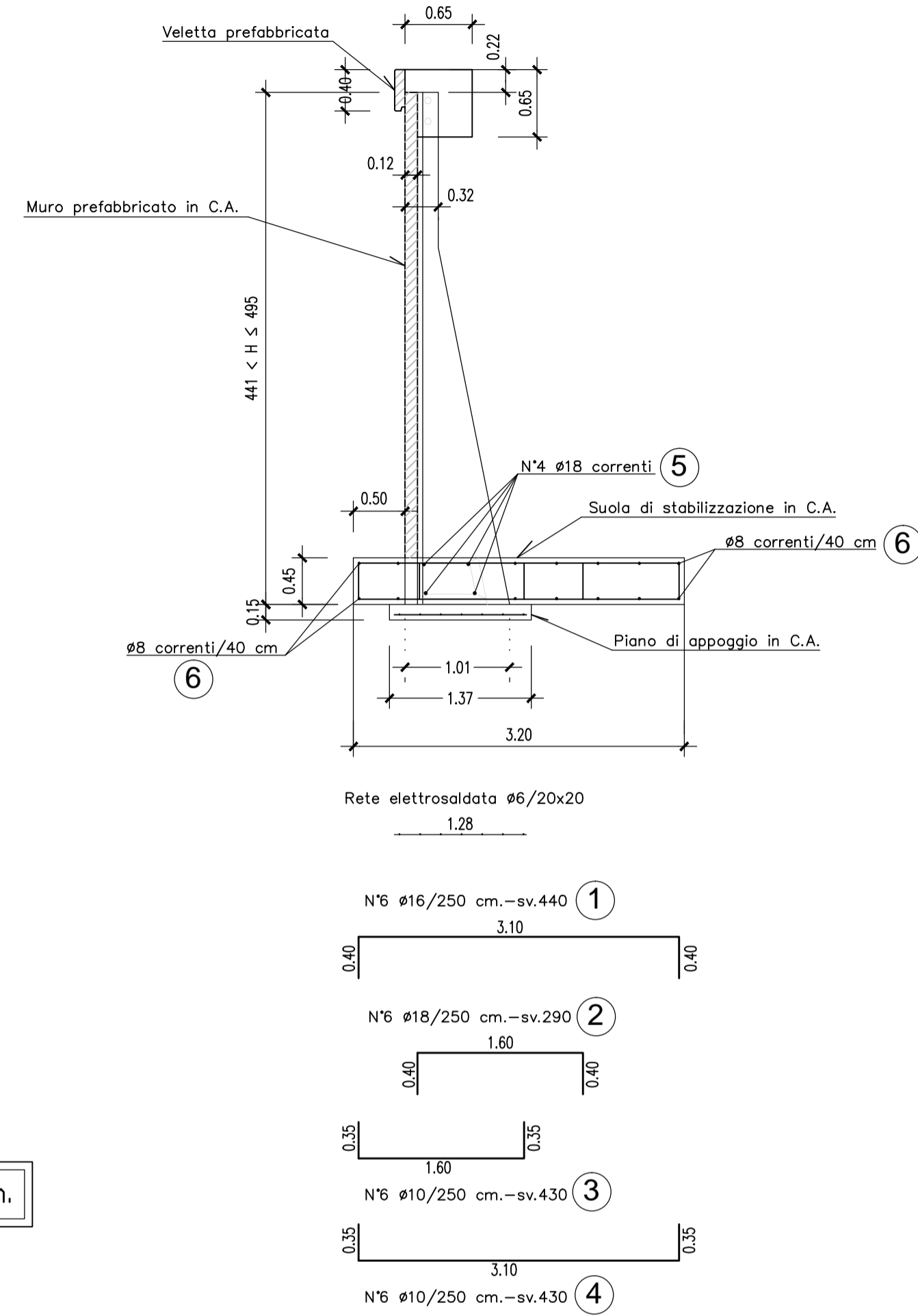


SEZIONE "D" MURO PREFABBRICATO
 276 < H ≤ 330 CON STABILIZZAZIONE DA 30 cm
 Scala 1:50

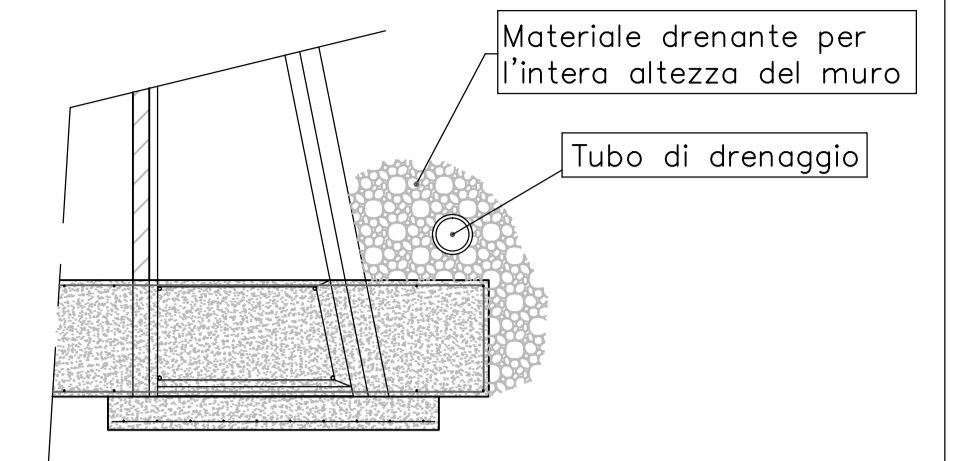


N.B. COPRIFERRO FONDAZIONI 5cm.

SEZIONE "G" MURO PREFABBRICATO
 441 < H ≤ 495 CON STABILIZZAZIONE DA 45 cm
 Scala 1:50



PARTICOLARE COSTRUTTIVO



N.B. Prevedere opportuno drenaggio a tergo del muro

MURO "D" - 276<H<330

| POSIZIONE | n°/elemento | Ø | sviluppo [cm] |
|-----------|-------------|----|---------------|
| ① | 6 | 12 | 270 |
| ② | 6 | 14 | 160 |
| ③ | 6 | 12 | 260 |
| ④ | 4 | 14 | 250 |
| ⑤ | 12 | 8 | 250 |

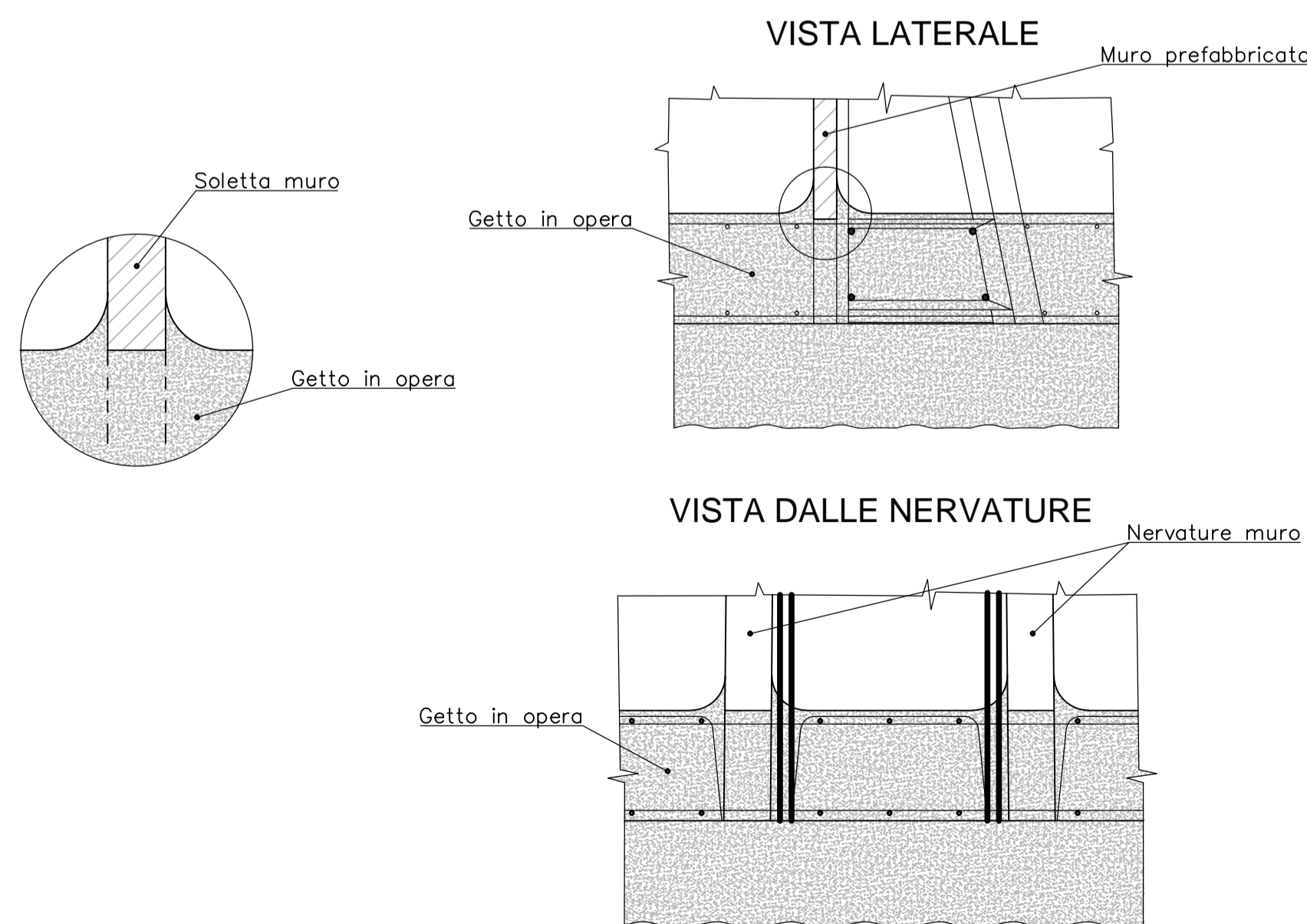
MURO "G" - 441<H<495

| POSIZIONE | n°/elemento | Ø | sviluppo [cm] |
|-----------|-------------|----|---------------|
| ① | 6 | 16 | 440 |
| ② | 6 | 18 | 290 |
| ③ | 6 | 10 | 430 |
| ④ | 6 | 10 | 430 |
| ⑤ | 4 | 18 | 250 |
| ⑥ | 14 | 8 | 250 |

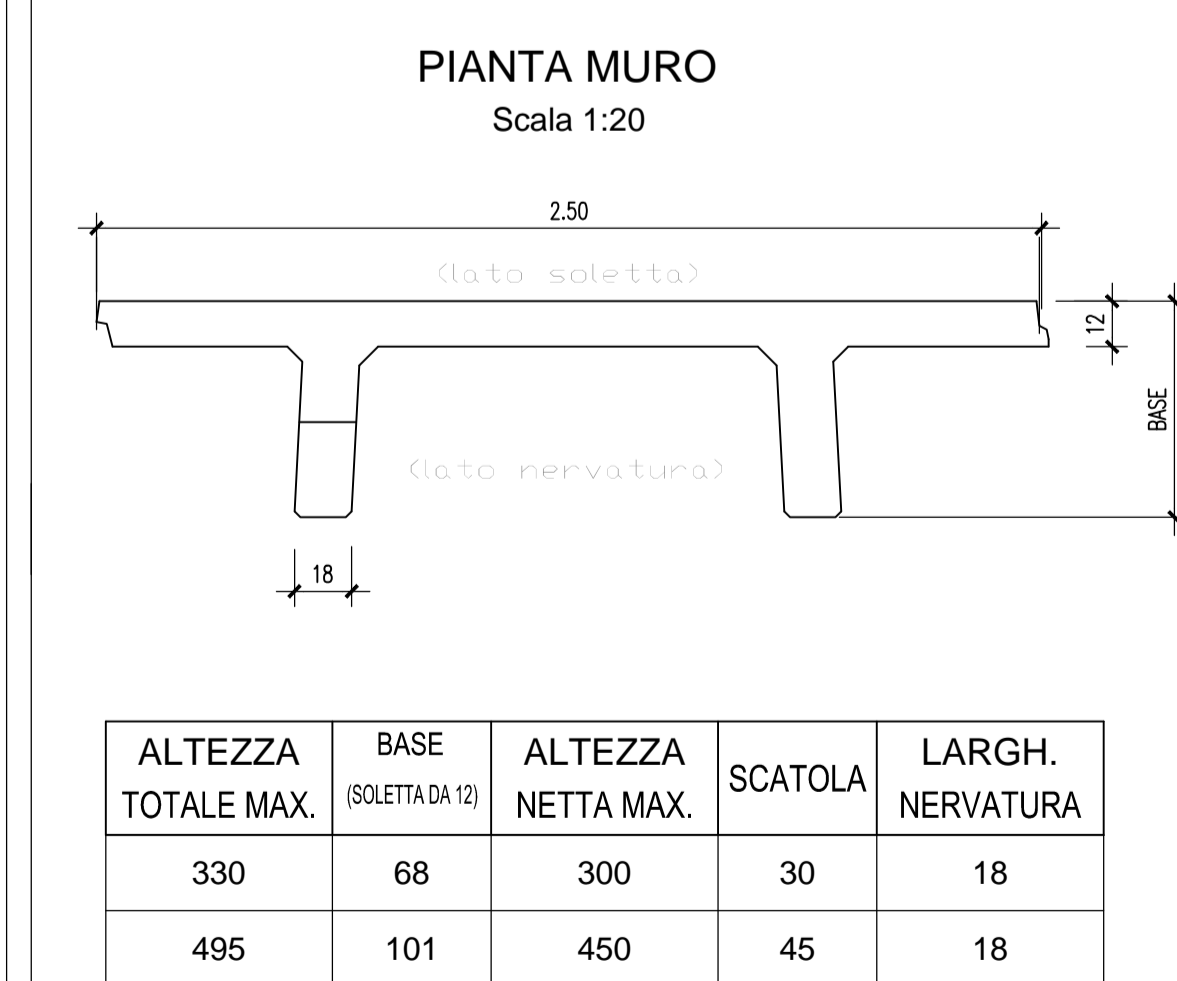
CORDOLO

| POSIZIONE | n°/elemento | Ø | sviluppo [cm] |
|-----------|-------------|----|---------------|
| ① | 2 | 12 | 250 |
| ② | 4 | 16 | 250 |
| ③ | 10 | 12 | 216 |

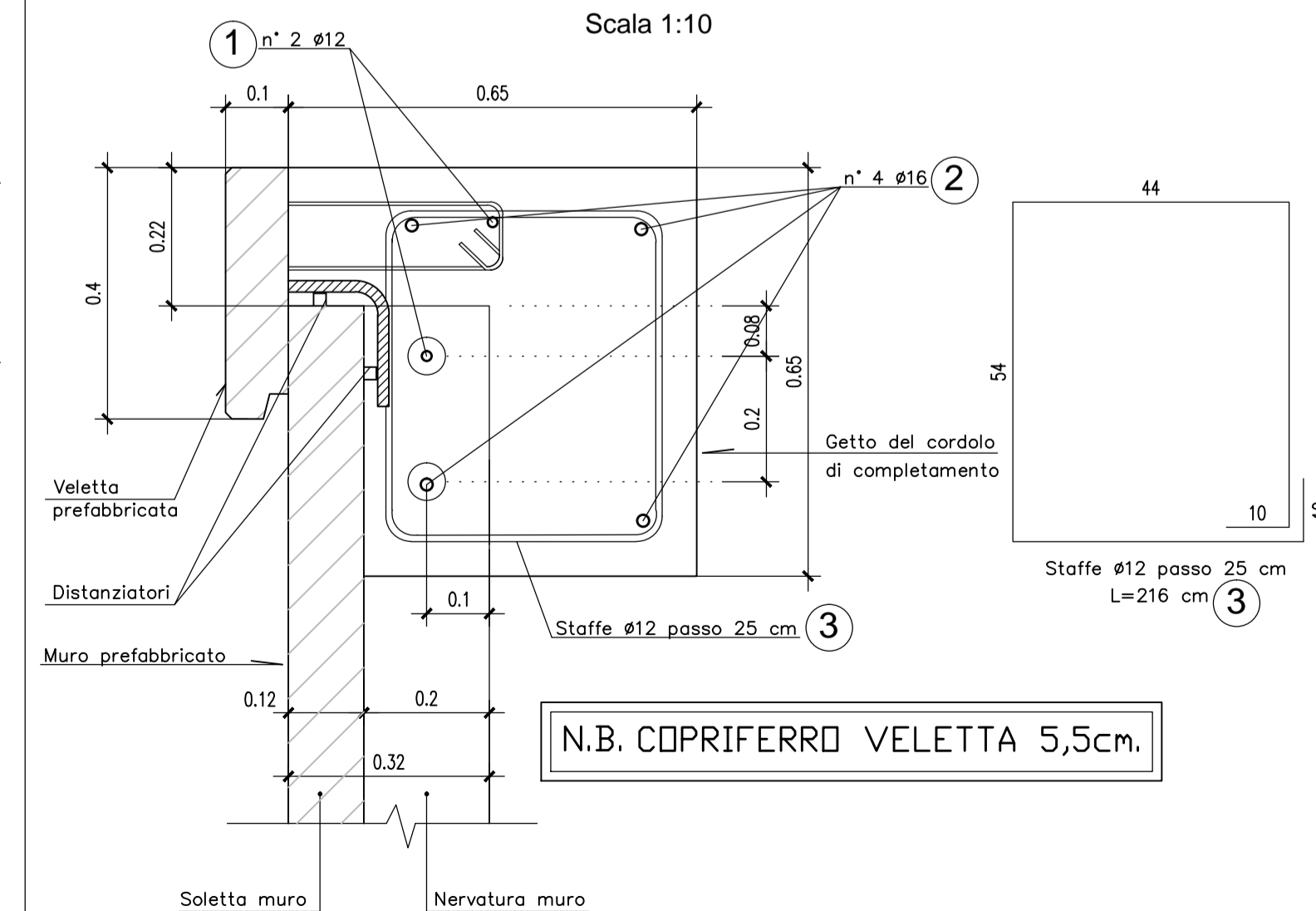
PARTICOLARE COSTRUTTIVO PER MURI TIPO "T"



SCHEMA TIPOLOGICI MURI PREFABBRICATI



PARTICOLARE VELETTA PREFABBRICATA



N.B. COPRIFERRO VELETTA 5,5cm.

MATRICE DI REVISIONE

| REV | DATA | DESCRIZIONE MODIFICA |
|-----|------|----------------------|
| | | |
| | | |
| | | |
| | | |
| | | |

N.B.: LA TAVOLA SOSTITUISCE QUELLA RELATIVA AL CODICE [] DEL PROGETTO ESECUTIVO

COLLEGAMENTO AUTOSTRADALE DALMINE - COMO - VARESE - VALICO DEL GAGGIOLO E OPERE AD ESSO CONNESSE
 CODICE C.U.P. ES1809000510004

TRATTE B1, B2, C, D, TRVA13+14, GREENWAY

AS BUILT

TRATTA B1
 OPERE D'ARTE MINORI - OPERE DI SOSTEGNO
 GALLERIA COPRENO MURO OVEST
 MURO OVEST - ARMATURA TAV 1/10

| FASE | PROGETTUALE | ELABORATO | REVISIONE |
|------|-------------|------------|----------------|
| A | LOTTO | AD4 | GA201 |
| B | ZONA | OPERA | TRATTO D'OPERA |
| C | AMBITO | OP. AMBITO | AR |
| D | TIPO | ELABORATO | ES1 |
| E | REVISIONE | ES1 | ES1 |

IMPRESA
RAGGRUPPAMENTO TEMPORANEO IMPRESE:
 Mandataria: STRABAG A.G.
 Mandante: GLF Grandi Lavori Fincosit S.p.A.
 Mandatario cooptato: ICM S.p.A.
 Mandante cooptato: STRABAG S.p.A.

CONCEDENTE
 CONCESSIONI AUTOSTRADALI LOMBARDE

CONCESSIONARIO
 Direttore Tecnico: Ing. Giuseppe Samba
 Responsabile Tecnico: Arch. Giovanni Carlotto

PROGETTISTA
 Coopprogetti Soc. Coop.
DIRETTORE TECNICO: Ing. Alessandro Placucci

APPROVATO
 Il Direttore dei Lavori: Ing. Francesco Domani

ELABORAZIONE PROGETTUALE
PROGETTISTA: Coopprogetti Soc. Coop.
DIRETTORE TECNICO: Ing. Alessandro Placucci

Redatto: Ragnacci Verificato: Panfilì